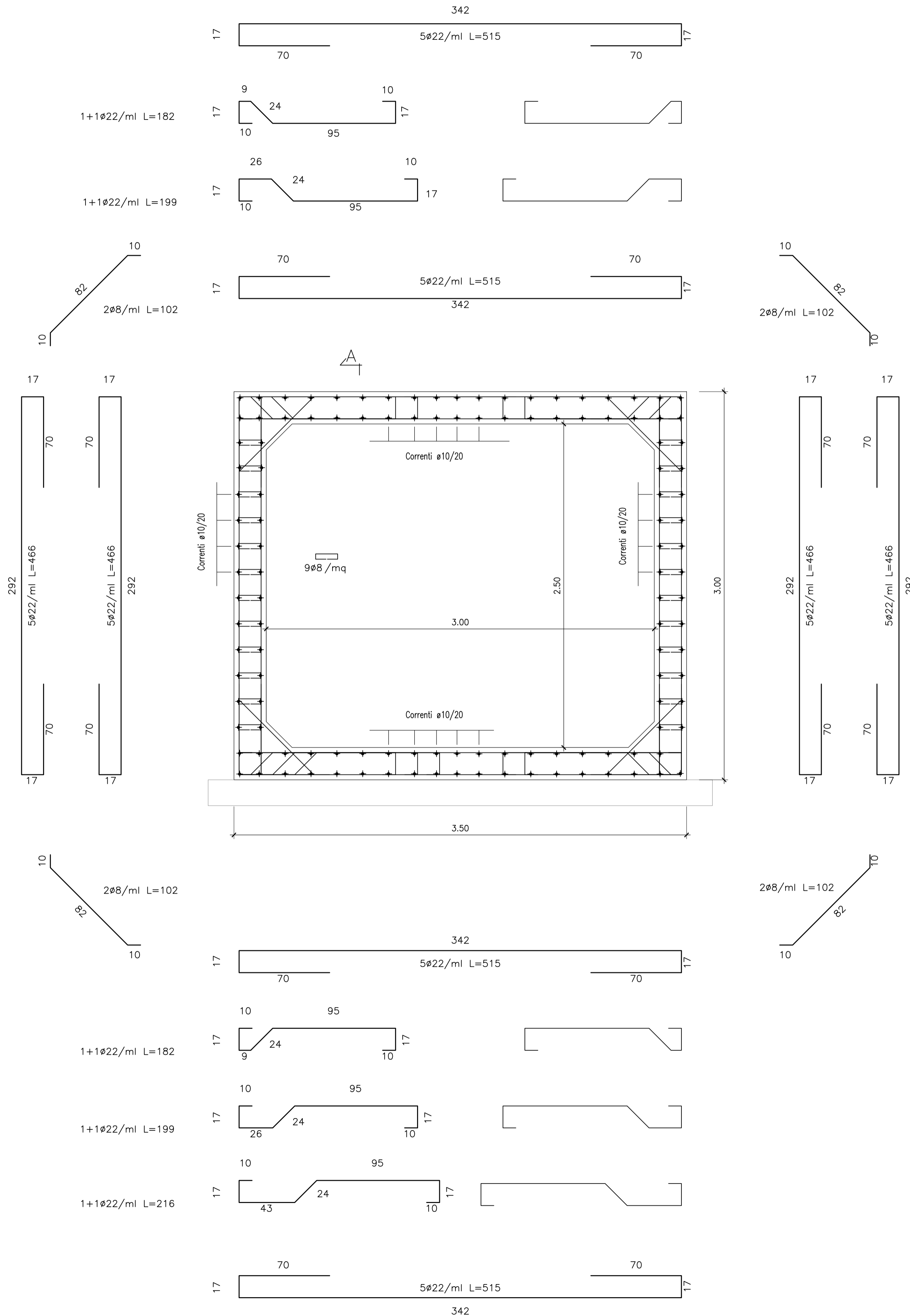
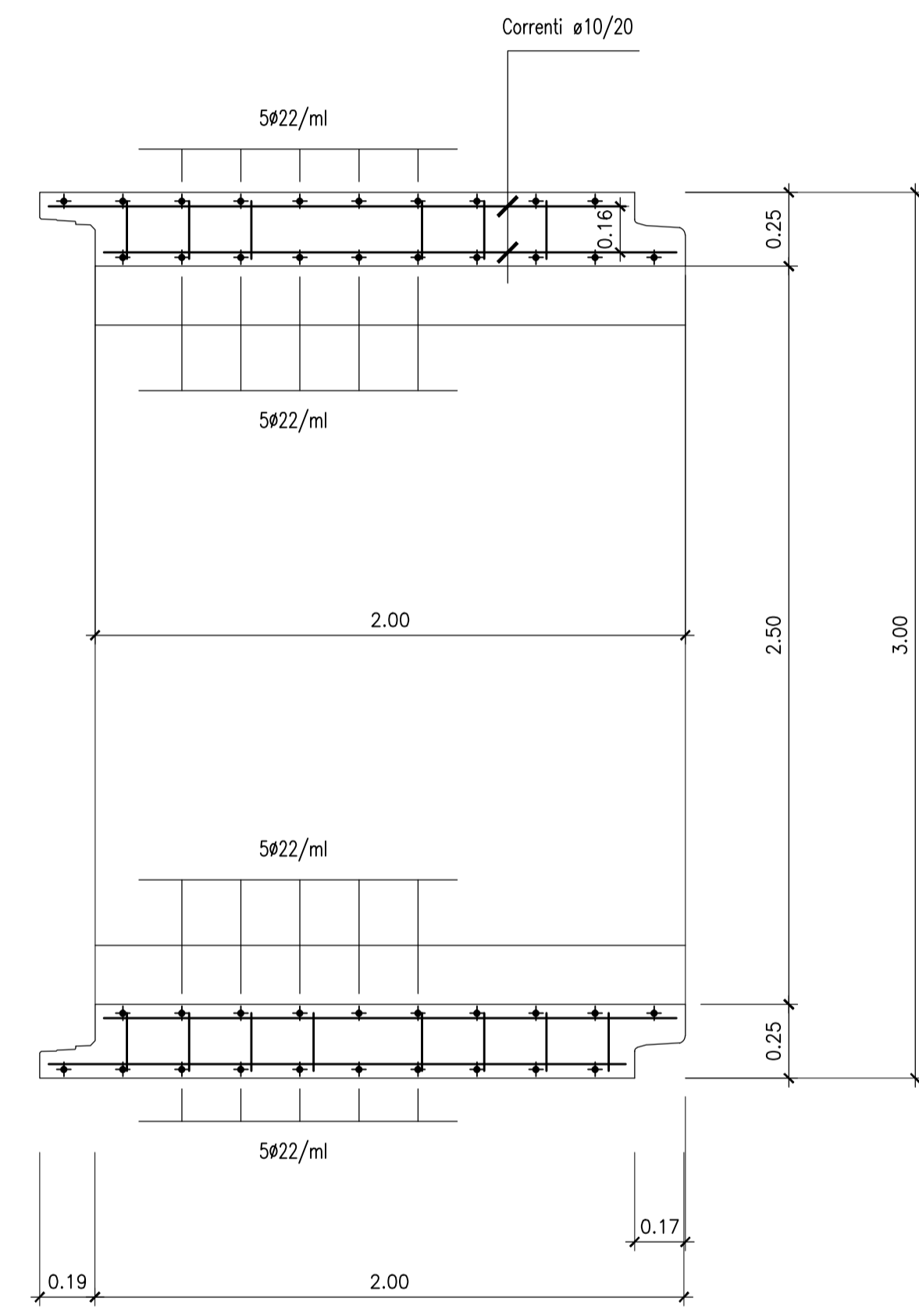


**SEZIONE TRASVERSALE**  
Scala 1:20

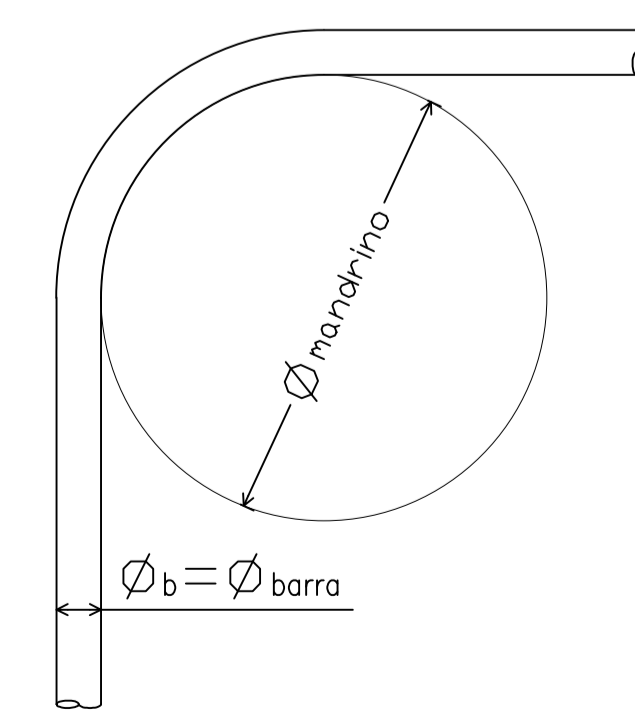


**SEZIONE LONGITUDINALE**  
Scala 1:20



**PARTICOLARE PIEGATURA FERRI**

$\phi_b = \phi_{barra}$	$\phi_{mandrino}$
$\phi_b \leq 12 \text{ mm}$	$4 \phi_{barra}$
$12 \text{ mm} < \phi_b \leq 16 \text{ mm}$	$5 \phi_{barra}$
$16 \text{ mm} < \phi_b \leq 25 \text{ mm}$	$8 \phi_{barra}$
$25 \text{ mm} < \phi_b \leq 50 \text{ mm}$	$10 \phi_{barra}$



CALCESTRUZZI (Rif. EN 1992-1:2004 e UNI EN 206-1:2006)

**MAGRONE DI PULIZIA E LIVELLAMENTO**

- CLASSE DI RESISTENZA : C12/15
- CONTENUTO MIN. CEMENTO : 150 kg/mc

**MURI**

- CLASSE DI RESISTENZA : C32/40
- CLASSE DI CONSISTENZA SLUMP : S4
- MAX DIMENSIONE AGGREGATO : 25 mm
- CONTENUTO MIN. CEMENTO : 300 kg/mc
- CLASSE DI ESPOSIZIONE : XC4, XF1
- COPRIFERRO : C = 40 mm

**SOTTOVIA SCATOLARI -**

**CALCESTRUZZO PER ELEMENTI SCATOLARI PREFABBRICATI**

- CLASSE DI RESISTENZA : C40/50
- CLASSE DI CONSISTENZA SLUMP : S3
- MAX DIMENSIONE AGGREGATO : 30 mm
- CONTENUTO MIN. CEMENTO : 350 kg/mc
- CLASSE DI ESPOSIZIONE : XC4
- COPRIFERRO : C = 40 mm

ARMATURE PER C.A. E C.A.P.

**ACCIAIO D'ARMATURA**

- ACCIAIO PER CEMENTO ARMATO B450 C

**MATRICE DI REVISIONE**

REV	DATA	DESCRIZIONE MODIFICA

N.B.: LA TAVOLA SOSTITUISCE QUELLA RELATIVA AL CODICE [E] DEL PROGETTO ESECUTIVO

**COLLEGAMENTO AUTOSTRADALE**  
DALMINE - COMO - VARESE - VALICO DEL GAGGIOLO E OPERE AD ESSO CONNESSE  
CODICE C.U.P. F11B06000270007

**TRATTE B1, B2, C, D, TRVA13+14, GREENWAY**  
**AS BUILT**  
**TRATTA B1 - SVINCOLO DI LOMAZZO (da Pk -0+850 a Pk. +1+800)**  
OPERE D'ARTE MINORI - ATTRAVERSAMENTI FAUNISTICI  
VIABILITA' SECONDARIA S.P.33  
ARMATURA SCATOLARE

<b>IDENTIFICAZIONE ELABORATO</b> CODICE PROGETTO: F00107B	<b>IMPRESA</b> RAGGRUPPAMENTO TEMPORANEO IMPRESE:
<b>WBS</b>	Mandatario: STRABAG A.G.
<b>FASE PROGETTUALE</b>	Mandante: Grandi Lavori Fincosit S.p.A.
<b>LOTTO</b>	Mandante cooptata: STRABAG S.p.A.
<b>ZONA</b>	
<b>OPERA</b>	
<b>TRATTO D'OPERA</b>	
<b>AMBITO</b>	
<b>TIPO ELABORATO</b>	
<b>PROGRESSIVO</b>	
<b>REVISIONE</b>	

Scala: 1:20

<b>DATA</b>	<b>DESCRIZIONE</b>	<b>REV</b>	<b>PROGETTISTA - PROGETTO ESECUTIVO DI DETTAGLIO</b>
Settembre 2015	AS BUILT	E	RAGGRUPPAMENTO TEMPORANEO PROGETTISTI:
			Mandatario: 3TI PROGETTI ITALIA
			Mandante: GP Ingegneria
			Mandante: Arch. Salvatore Vermiglio

**CONCEDENTE**  
CONCESSIONI AUTOSTRADALI LOMBARDE

**CONCESSIONARIO**  
Autostadale Pedemontana Lombardia  
Direttore Tecnico: Ing. Enrico Anni  
Referente Tecnico: Arch. Giovanni CANNITO

**APPROVATO**  
Autostadale Pedemontana Lombardia  
Il Direttore dei Lavori: Ing. Francesco DOMANICO

**ELABORAZIONE PROGETTUALE**  
**PROGETTISTA:**  
3TI PROGETTI ITALIA S.p.A.  
**3TI ITALIA S.p.A.**  
DIRETTORE TECNICO  
Ing. Stefano Luca PIZZOTTI  
Ordine degli Ingegneri  
Provincia di Roma n. 20809

Redatto: Pierucci Verificato: Di Sanzo Approvato: Possati