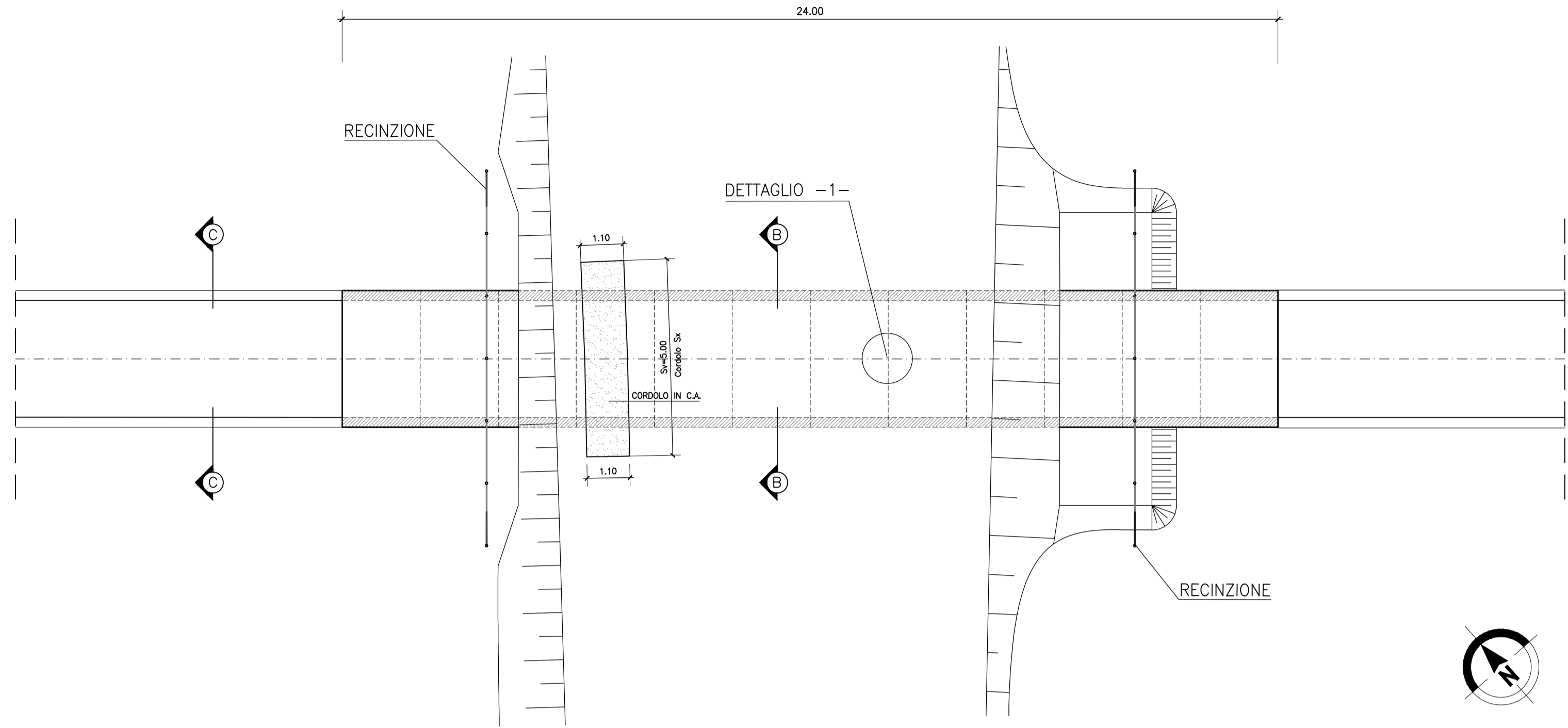
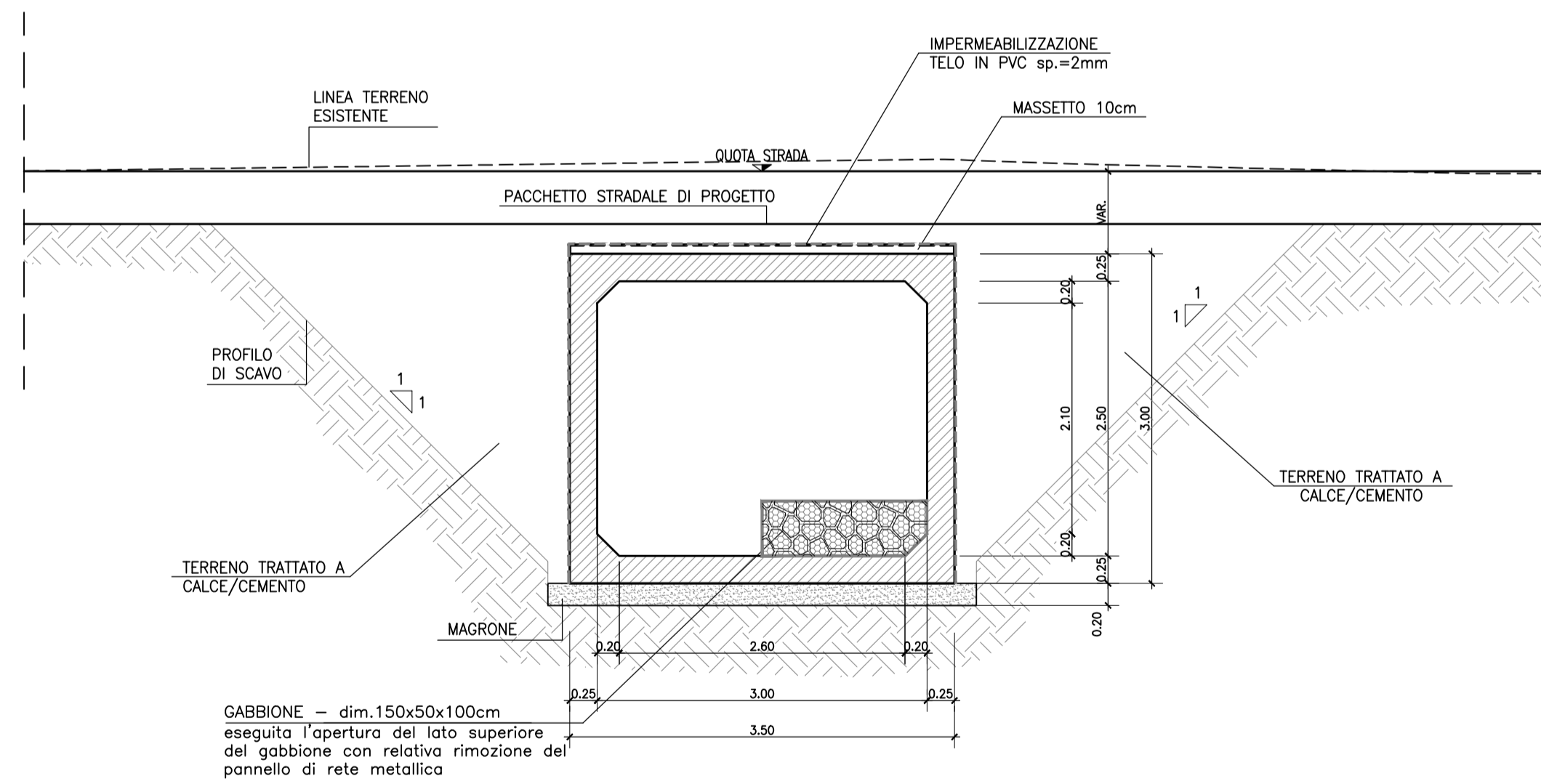


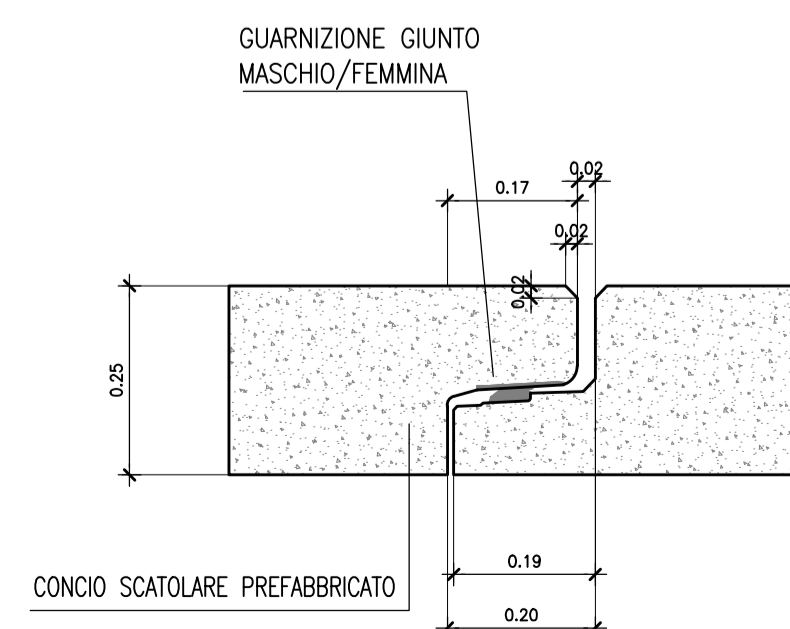
CARPENTERIA CORDOLO BARRIERA METALLICA BORDO PONTE
Scala 1:100



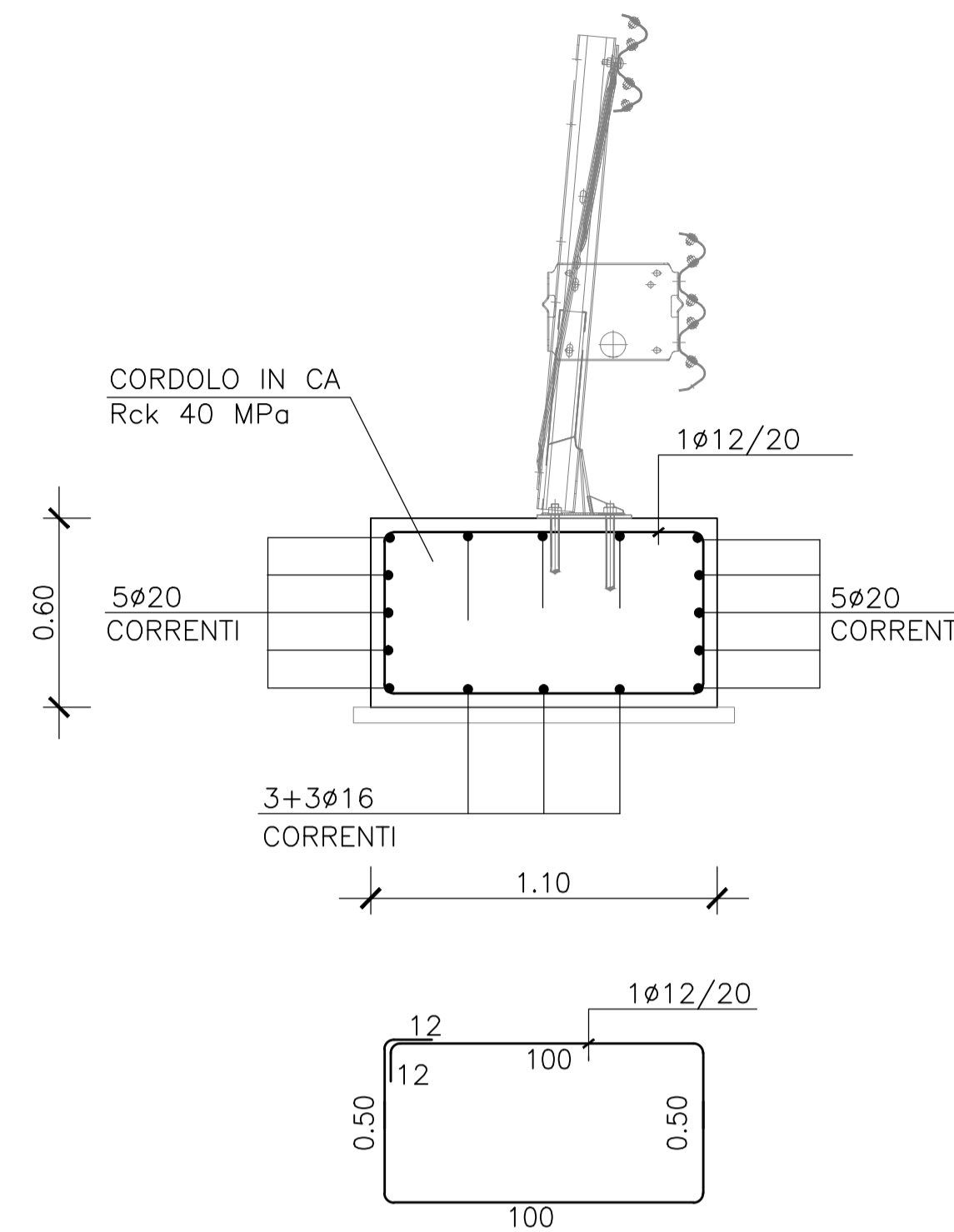
SEZIONE TRASVERSALE B-B
Scala 1:50



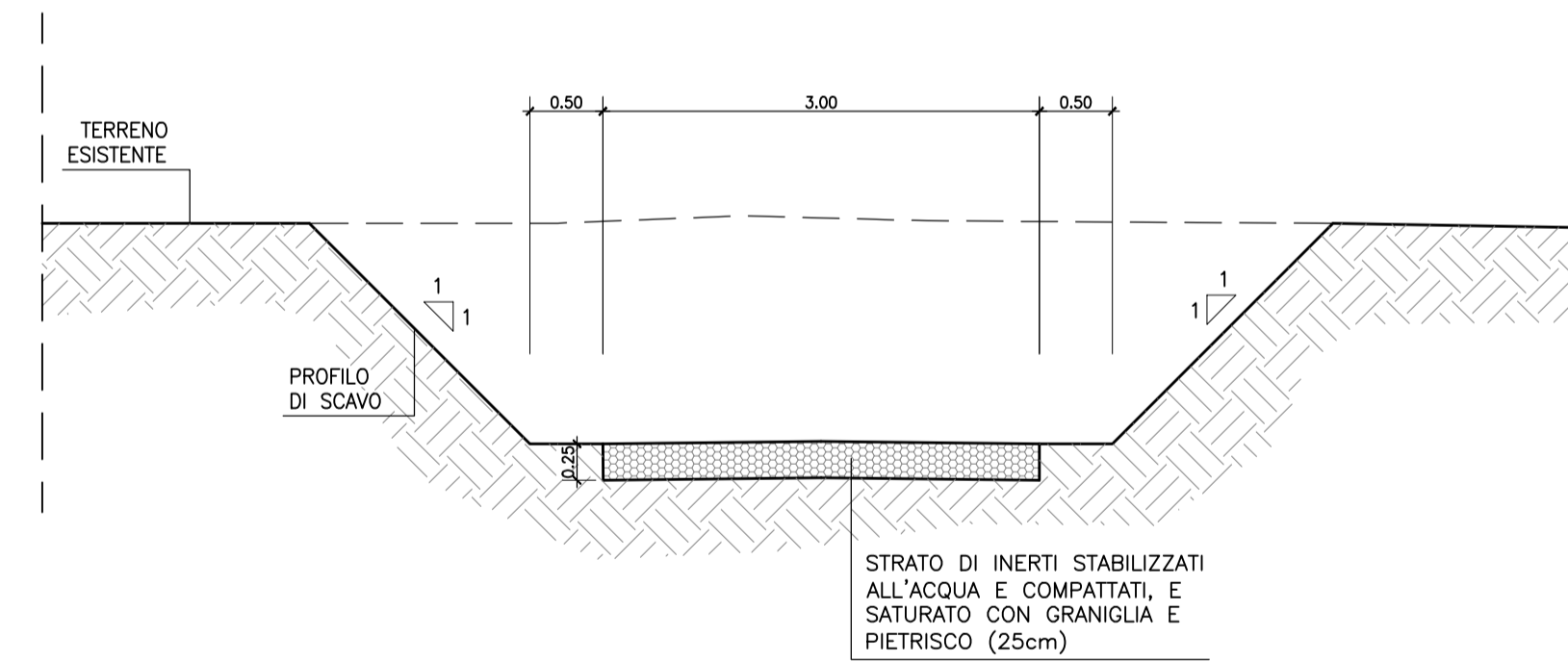
DETTAGLIO 1
Scala 1:10



ARMATURA CORDOLO BARRIERA
Scala 1:100



SEZIONE TRASVERSALE C-C
Scala 1:50



CALCESTRUZZI (Rif. EN 1992-1:2004 e UNI EN 206-1:2006)

MAGRONE DI PULIZIA E LIVELLAMENTO

- CLASSE DI RESISTENZA : C12/15
- CONTENUTO MIN. CEMENTO : 150 kg/mc

SOTTOVIA SCATOLARI -

CALCESTRUZZO PER ELEMENTI SCATOLARI PREFABBRICATI

- CLASSE DI RESISTENZA : C40/50
- CLASSE DI CONSISTENZA SLUMP : S3
- MAX DIMENSIONE AGGREGATO : 30 mm
- CONTENUTO MIN. CEMENTO : 350 kg/mc
- CLASSE DI ESPOSIZIONE : XC4
- COPRIFERRO : C = 40 mm

ARMATURE PER C.A. E C.A.P.

ACCIAIO D'ARMATURA

- ACCIAIO PER CEMENTO ARMATO B450 C

MATRICE DI REVISIONE

REV	DATA	DESCRIZIONE MODIFICA

N.B.: LA TAVOLA SOSTITUISCE QUELLA RELATIVA AL CODICE [] DEL PROGETTO ESECUTIVO

COLLEGAMENTO AUTOSTRADALE DALMINE - COMO - VALICO DEL GAGGIOLO E OPERE AD ESSO CONNESSE
CODICE C.U.P. F11B06000270007
TRATTE B1, B2, C, D, TRVA13+14, GREENWAY
AS BUILT
TRATTA B1 - SVINCOLO DI LOMAZZO (da Pk -0+850 a Pk. +1+800)
OPERE D'ARTE MINORI - ATTRAVERSAMENTI FAUNISTICI
VIABILITA' SECONDARIA S.P.33
SEZIONI TRASVERSALI

IDENTIFICAZIONE ELABORATO
CODICE PROGETTO: F00107B
WBS

FASE	LOTTO	ZONA	OPERA	TRATTO D'OPERA	AMBITO	TIPO ELABORATO	PROGRESSIVO	REVISIONE
A	D	01	RT01	B	ON	CA	001	E

Scala: 1:50/10

IMPRESA
RAGGRUPPAMENTO TEMPORANEO IMPRESE:

Mandatario STRABAG A.G.	Mandante GLF Grandi Lavori Fincosit S.p.A.	Mandante Impresa costruzioni Giuseppe Maltauro S.p.A.	Mandante cooptata STRABAG S.p.A.
-----------------------------------	---	--	--

STRABAG **MALTAURO** **STRABAG**

PROGETTISTA - PROGETTO ESECUTIVO DI DETTAGLIO
RAGGRUPPAMENTO TEMPORANEO PROGETTISTI:

Mandatario 3TI PROGETTI ITALIA S.p.A.	Mandante GP Impianti e Costruzioni	Mandante Arch. Salvatore Vermiglio	Mandante Arch. Salvatore Vermiglio
--	---------------------------------------	---------------------------------------	---------------------------------------

CONCEDENTE
CONCESSIONI AUTOSTRADALI LOMBARDE

CONCESSIONARIO
Autostradale Pedemontana Lombarda
Direttore Tecnico: Ing. Enrico Anni
Referente Tecnico: Arch. Giovanni CANNITO

ELABORAZIONE PROGETTUALE
PROGETTISTA:
3TI PROGETTI ITALIA S.p.A.

APPROVATO
Autostradale Pedemontana Lombarda
Il Direttore dei Lavori: Ing. Francesco Dominico

RESPONSABILE DI PROGETTO ED INCARICATO DELL'INTEGRAZIONE FRA LE VARIE PRESTAZIONI:
Ing. Alberto Cecchini

3TI ITALIA S.p.A.
DIRETTORE TECNICO
Ing. Stefano Irucci Pizzotti
Ordine degli Ingegneri Provincia di Roma n. 20809

Redatto: Pierucci Verificato: Di Sanzo Approvato: Possati