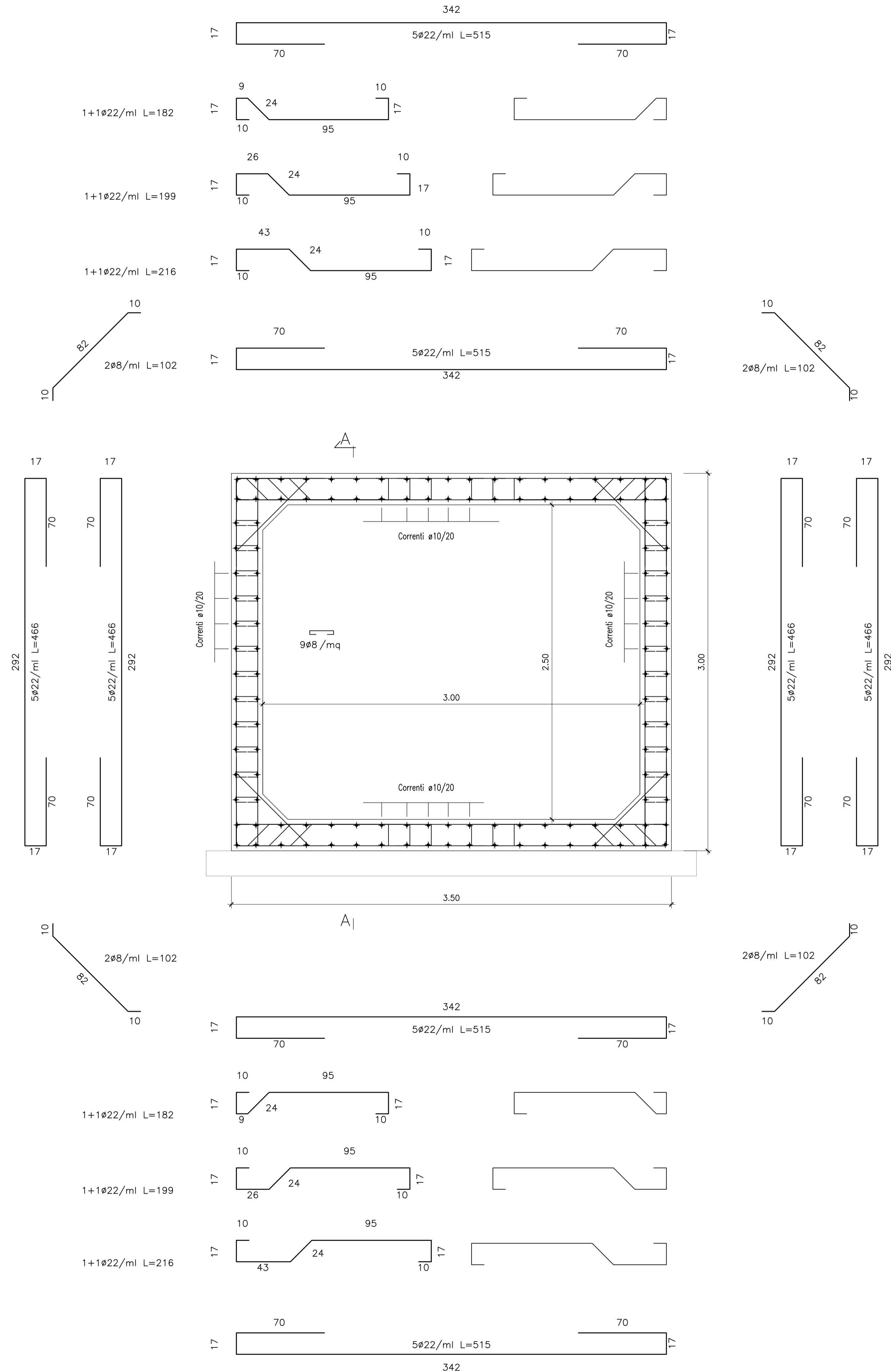


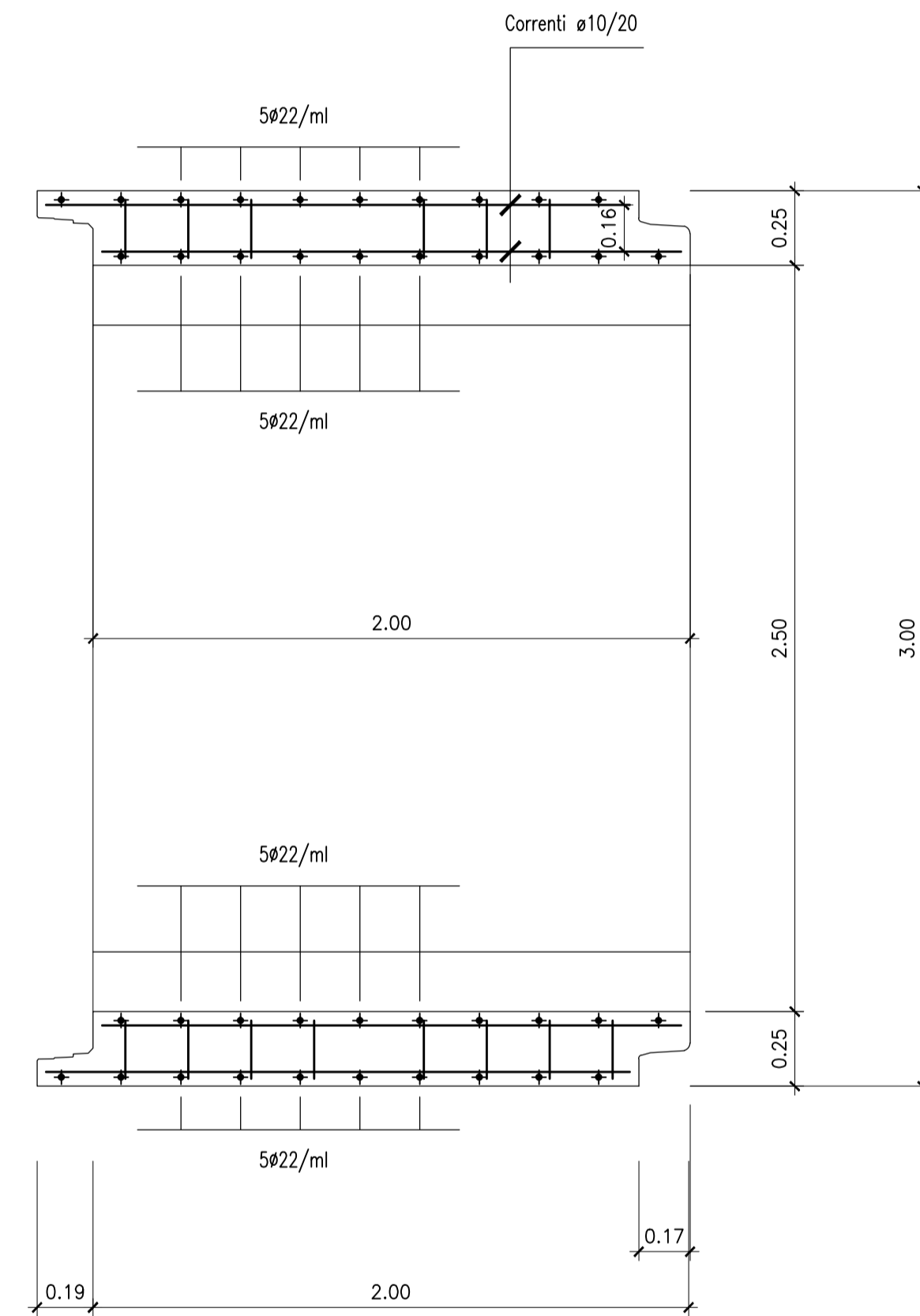
SEZIONE TRASVERSALE

Scala 1:20



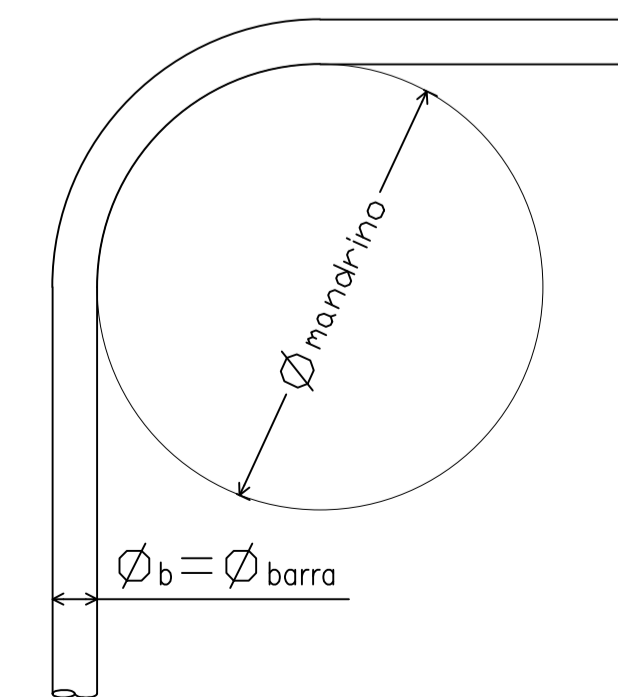
SEZIONE LONGITUDINALE

Scala 1:20



PARTICOLARE PIEGATURA FERRI

$\phi_b = \phi_{barra}$	$\phi_{mandrino}$
$\phi_b \leq 12 \text{ mm}$	$4 \phi_{barra}$
$12 \text{ mm} < \phi_b \leq 16 \text{ mm}$	$5 \phi_{barra}$
$16 \text{ mm} < \phi_b \leq 25 \text{ mm}$	$8 \phi_{barra}$
$25 \text{ mm} < \phi_b \leq 50 \text{ mm}$	$10 \phi_{barra}$



CALCESTRUZZI (Rif. EN 1992-1:2004 e UNI EN 206-1:2006)

MAGRONE DI PULIZIA E LIVELLAMENTO

- CLASSE DI RESISTENZA : C12/15
- CONTENUTO MIN. CEMENTO : 150 kg/mc

MURI

- CLASSE DI RESISTENZA : C32/40
- CLASSE DI CONSISTENZA SLUMP : S4
- MAX DIMENSIONE AGGREGATO : 25 mm
- CONTENUTO MIN. CEMENTO : 300 kg/mc
- CLASSE DI ESPOSIZIONE : XC4, XF1
- COPRIFERRO : C = 40 mm

SOTTOVIA SCATOLARI -

CALCESTRUZZO PER ELEMENTI SCATOLARI PREFABBRICATI

- CLASSE DI RESISTENZA : C40/50
- CLASSE DI CONSISTENZA SLUMP : S3
- MAX DIMENSIONE AGGREGATO : 30 mm
- CONTENUTO MIN. CEMENTO : 350 kg/mc
- CLASSE DI ESPOSIZIONE : XC4
- COPRIFERRO : C = 40 mm

ARMATURE PER C.A. E C.A.P.

ACCIAIO D'ARMATURA

- ACCIAIO PER CEMENTO ARMATO B450 C

MATRICE DI REVISIONE

REV	DATA	DESCRIZIONE MODIFICA

N.B.: LA TAVOLA SOSTITUISCE QUELLA RELATIVA AL CODICE [E] DEL PROGETTO ESECUTIVO

COLLEGAMENTO AUTOSTRADALE DALMINE - COMO - VARESE - VALICO DEL GAGGIOLO E OPERE AD ESSO CONNESSE
 CODICE C.U.P. F11B06000270007
TRATTE B1, B2, C, D, TRVA13+14, GREENWAY
AS BUILT
TRATTA B1 - SVINCOLO DI LOMAZZO (da Pk -0+850 a Pk. +1+800)
 OPERE D'ARTE MINORI - ATTRAVERSAMENTI FAUNISTICI
 ASSE AUTOSTRADALE PK -0+525
 ARMATURE SCATOLARE

IDENTIFICAZIONE ELABORATO CODICE PROGETTO: F00107B WBS	IMPRESA RAGGRUPPAMENTO TEMPORANEO IMPRESE: Mandatario: STRABAG A.G. Mandatario: GLF Grandi Lavori Fincosit S.p.A. Mandatario: Impresa costruzioni Giuseppe Malturo S.p.A. Mandatario cooptata: STRABAG S.p.A.
FASE PROGETTUALE A: D: A01: ZONA: R1001: 0: ON: AR: 001: P: R: REVISIONE	PROGETTISTA - PROGETTO ESECUTIVO DI DETTAGLIO Mandatario: 3TI PROGETTI ITALIA Mandatario: OP Impianti e Gestione Progetti di Infrastruttura Mandatario: MALTURO Mandatario: STRABAG
CONCEDENTE CONCESSIONI AUTOSTRADALI LOMBARDE	RESPONSABILE DI PROGETTO ED INCARICATO DELL'INTEGRAZIONE FRA LE VARIE PRESTAZIONI: Ing. Alberto Cecchini
CONCESSIONARIO Autosole Pedemontana Lombardia Direttore Tecnico: Ing. Enrico Airo Referente Tecnico: Arch. Giovanni CANNIO	ELABORAZIONE PROGETTUALE PROGETTISTA: 3TI PROGETTI ITALIA S.p.A. 3TI ITALIA S.p.A. DIRETTORE TECNICO Ing. Stefano Luca Piacenti Ordine degli Ingegneri Provincia di Roma n. 20809
APPROVATO Autosole Pedemontana Lombardia Il Direttore dei Lavori: Ing. Francesco Domenico	Redatto: Pierucci Verificato: Di Sanzo Approvato: Possati