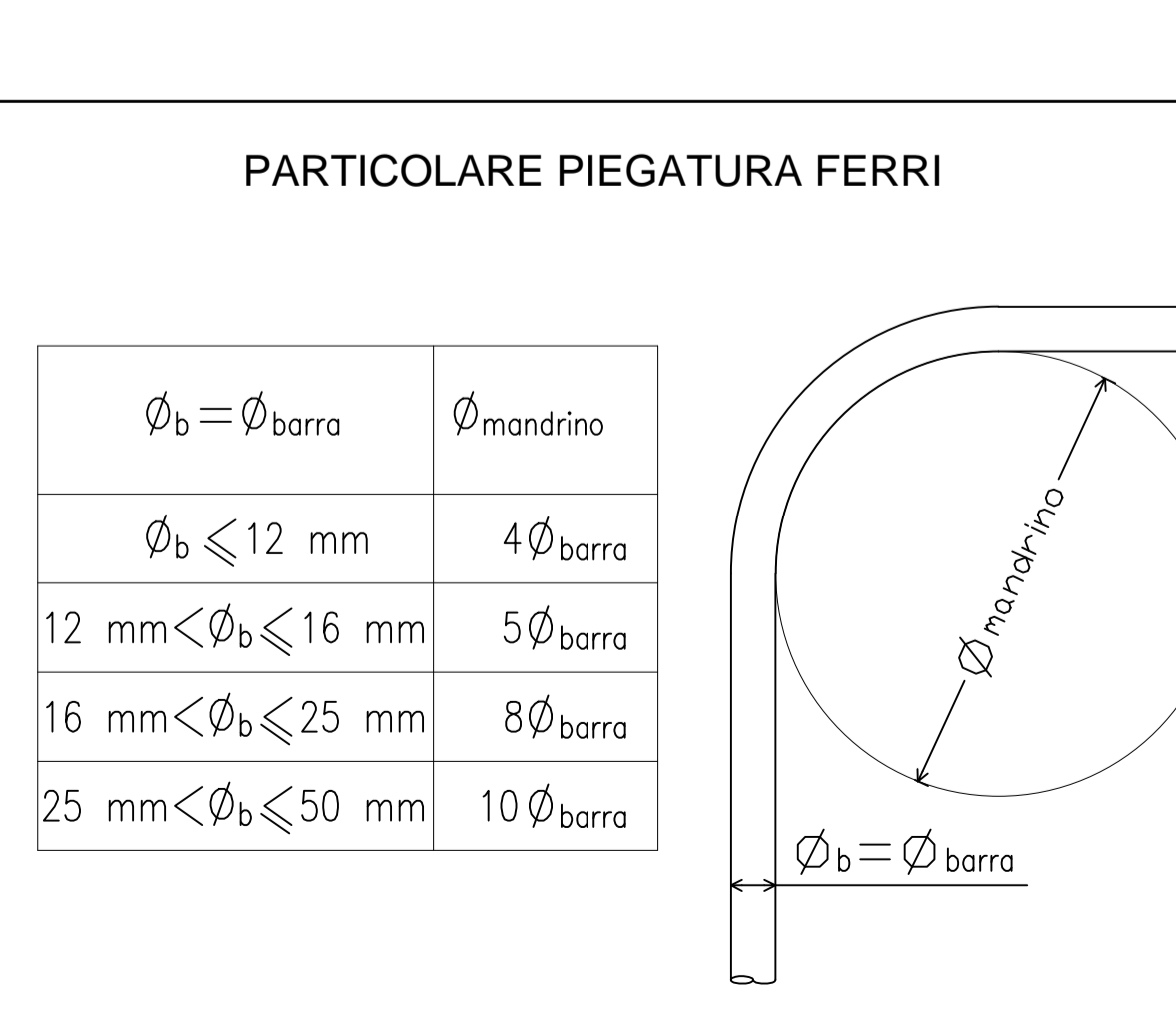
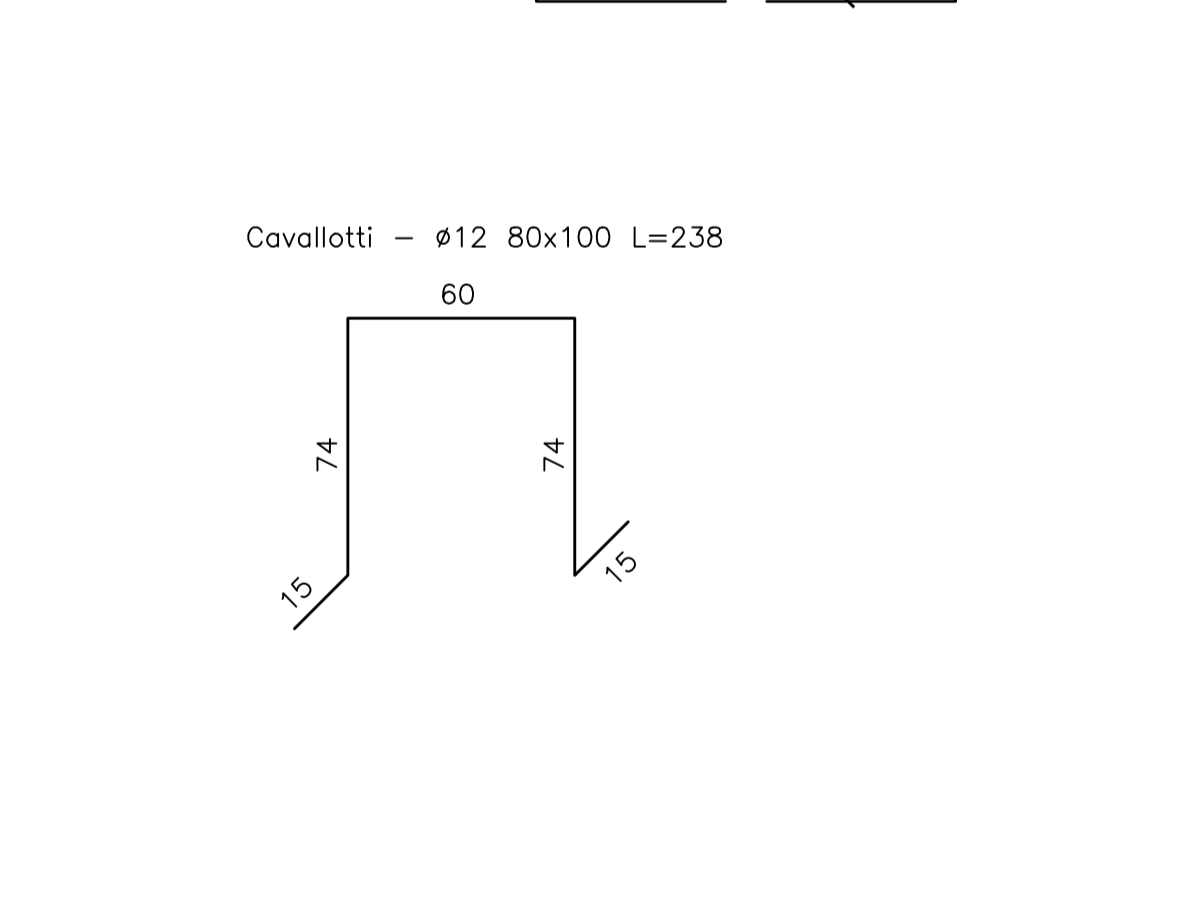
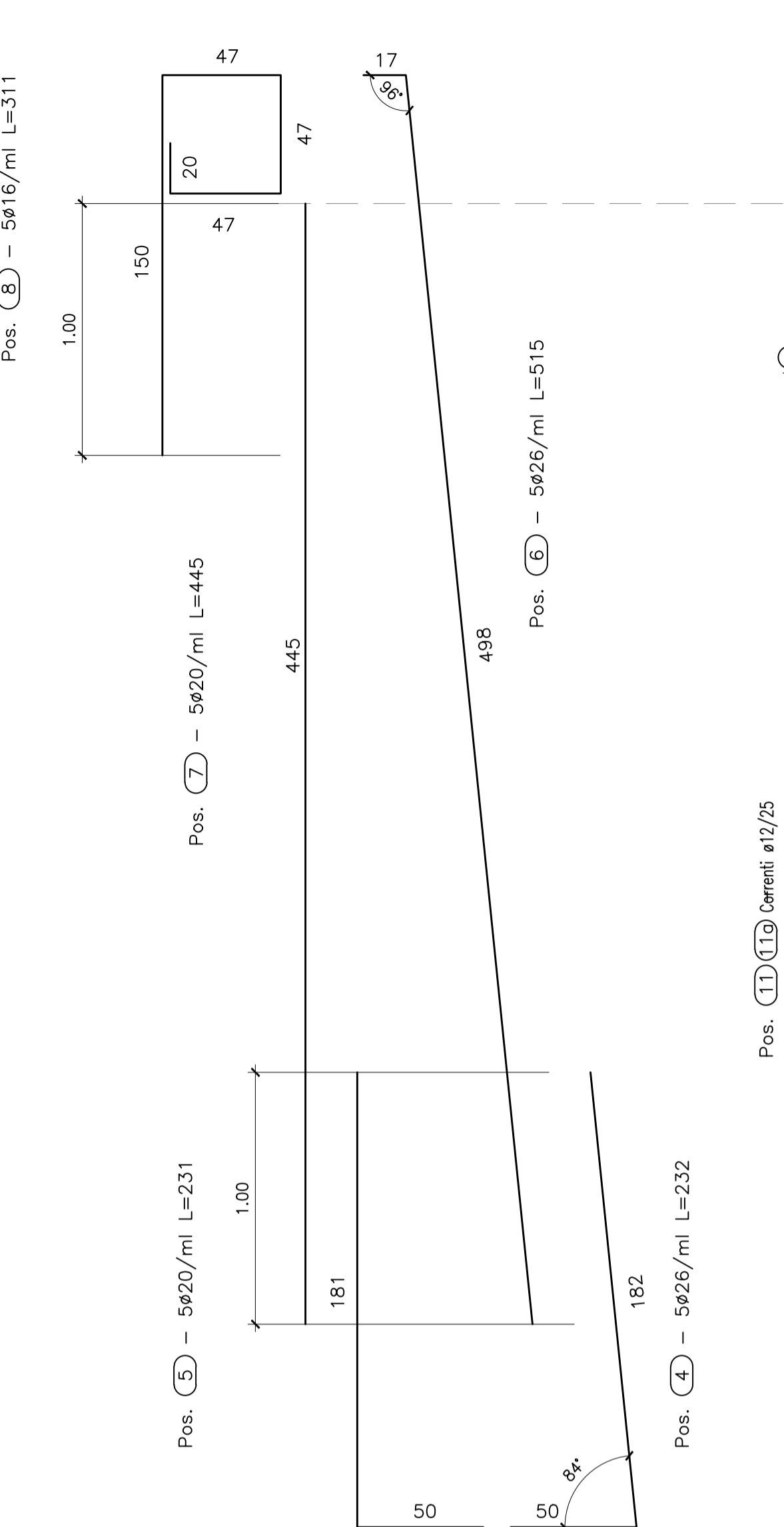
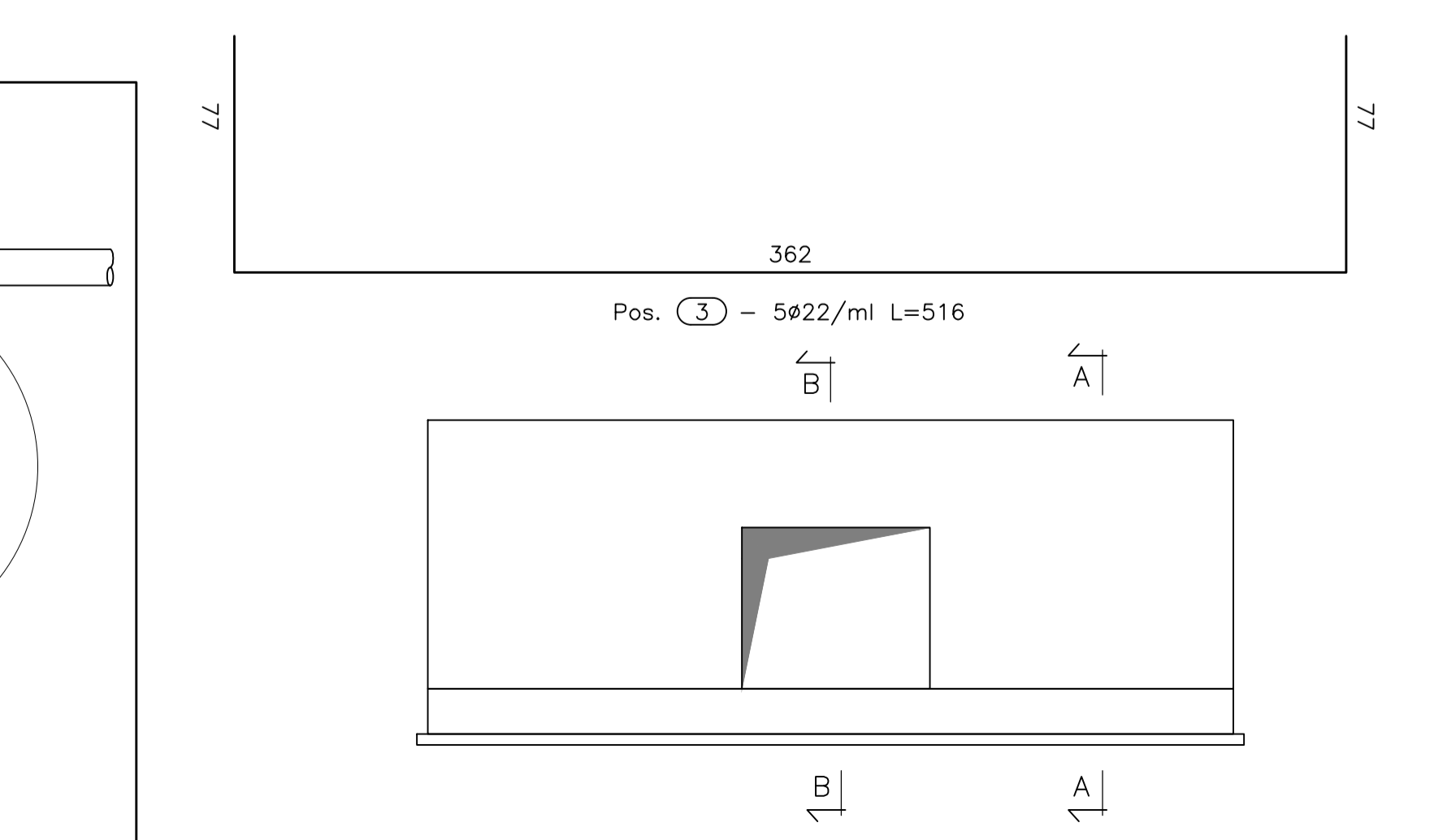
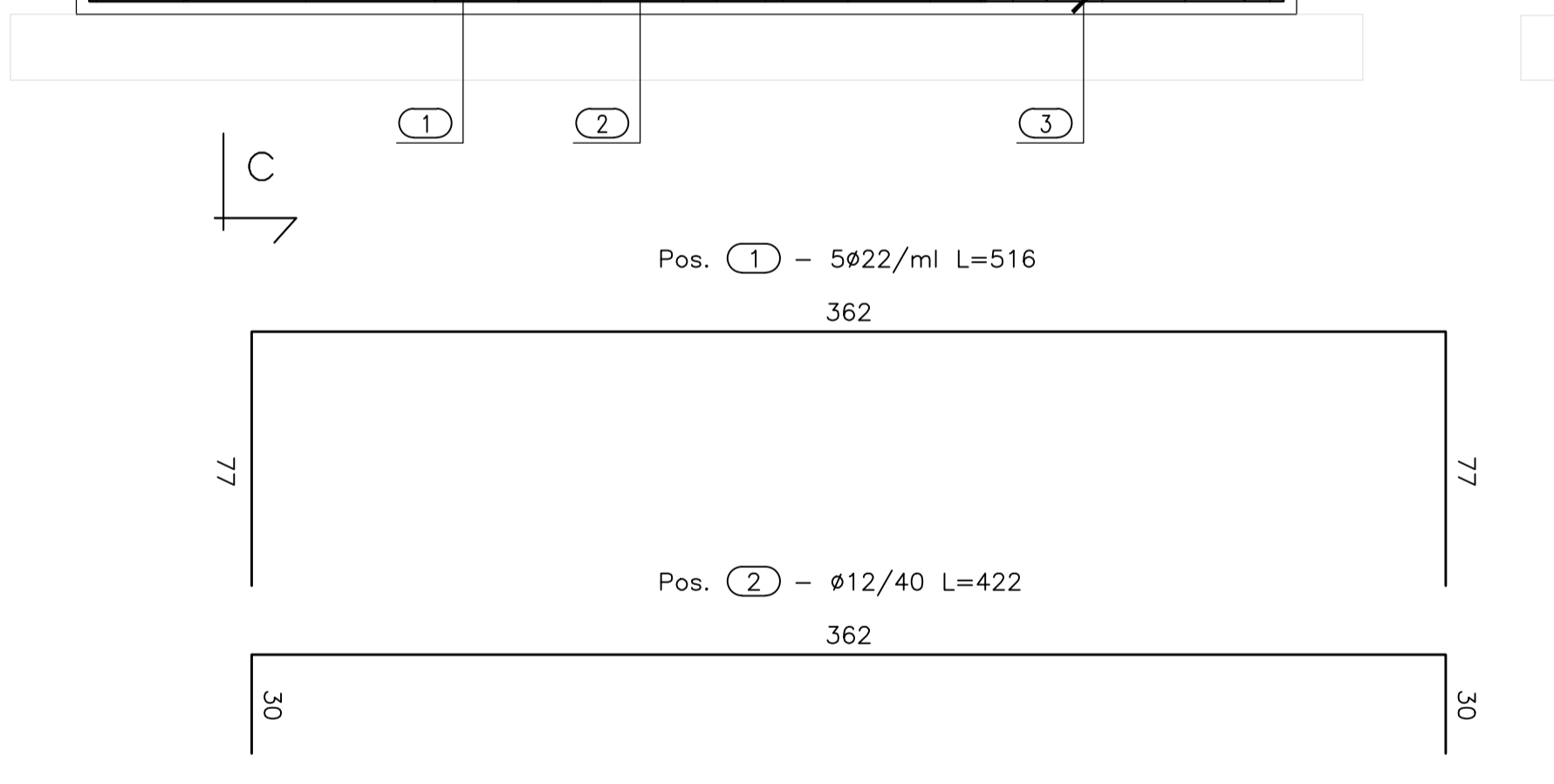
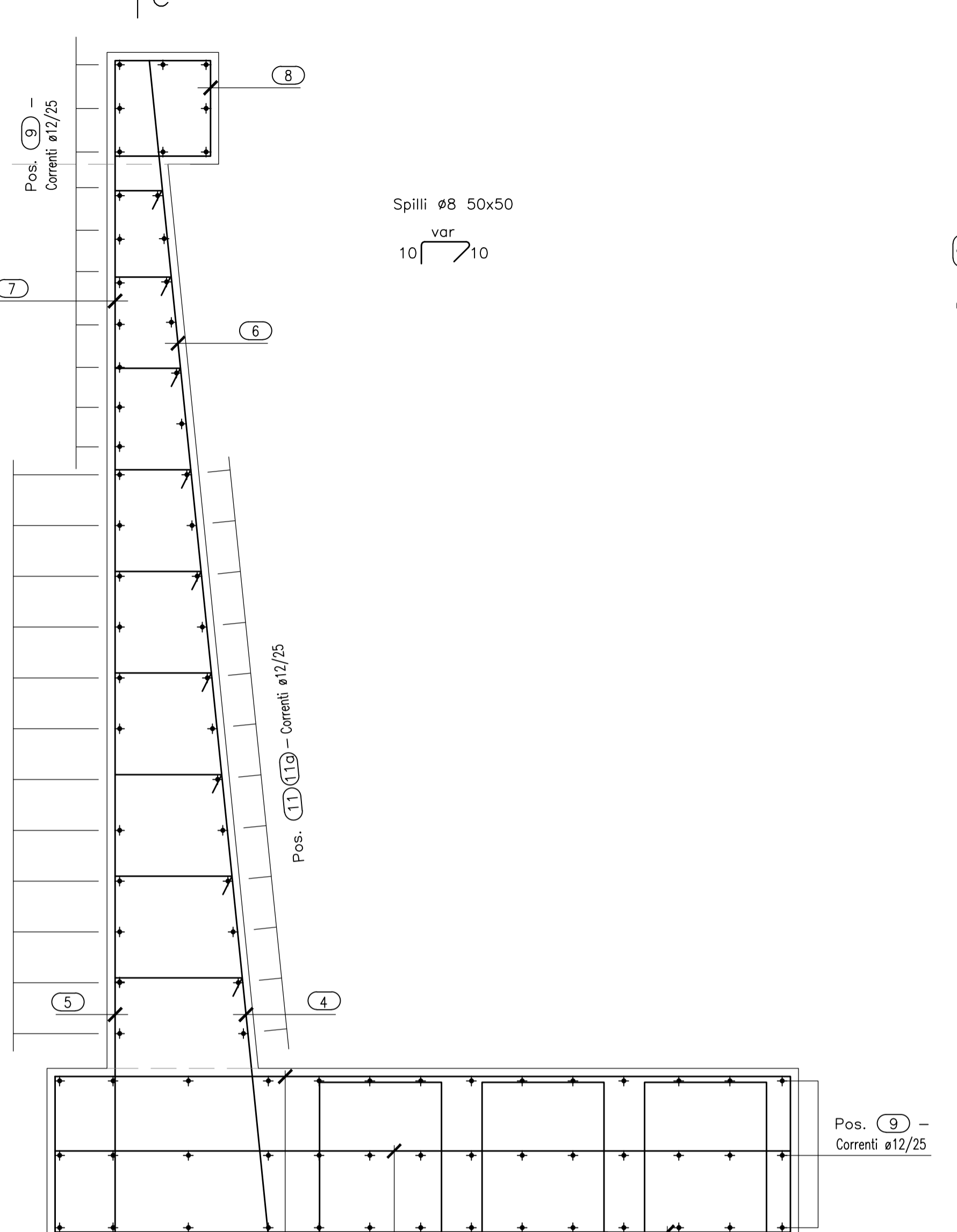


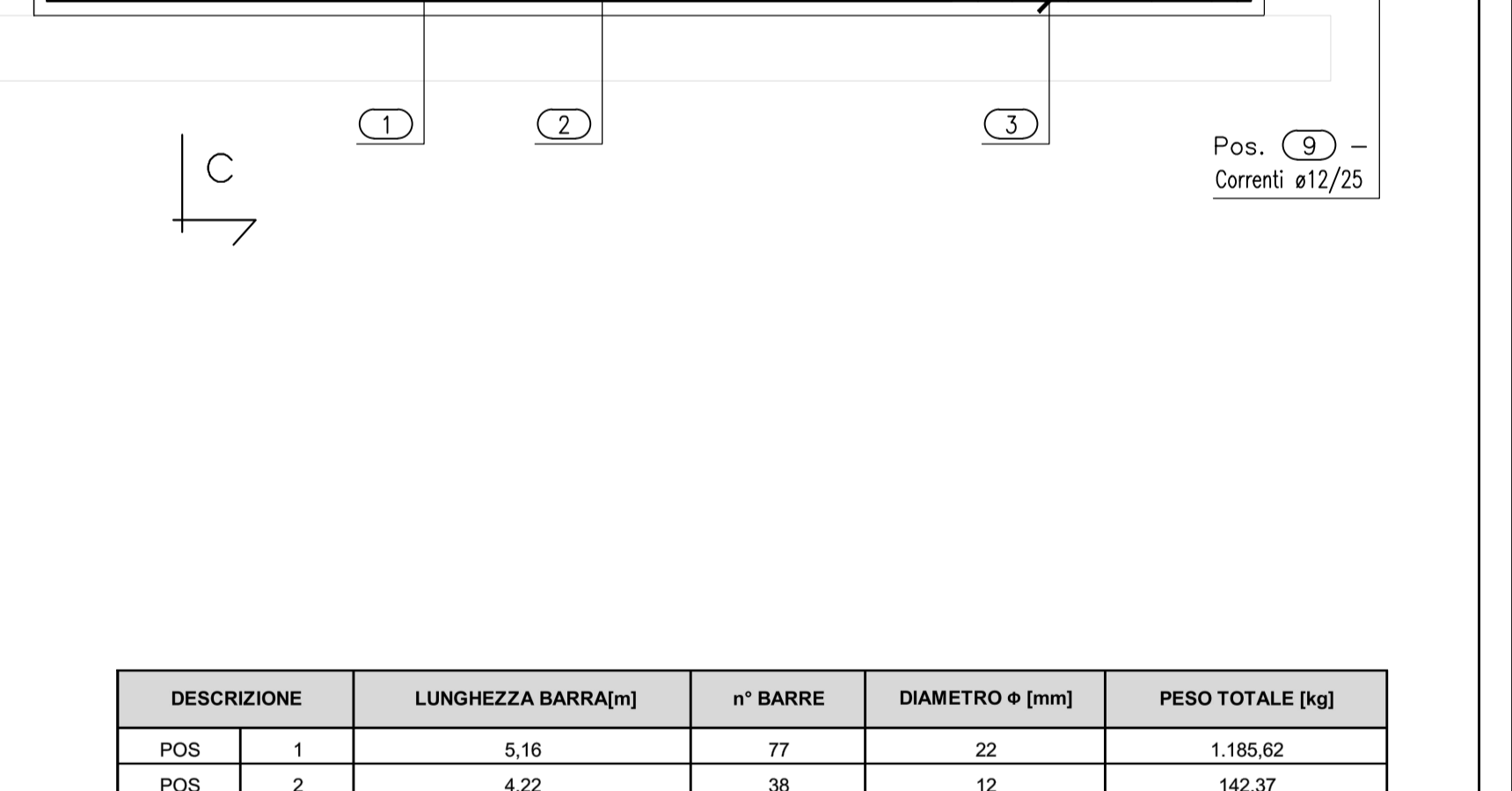
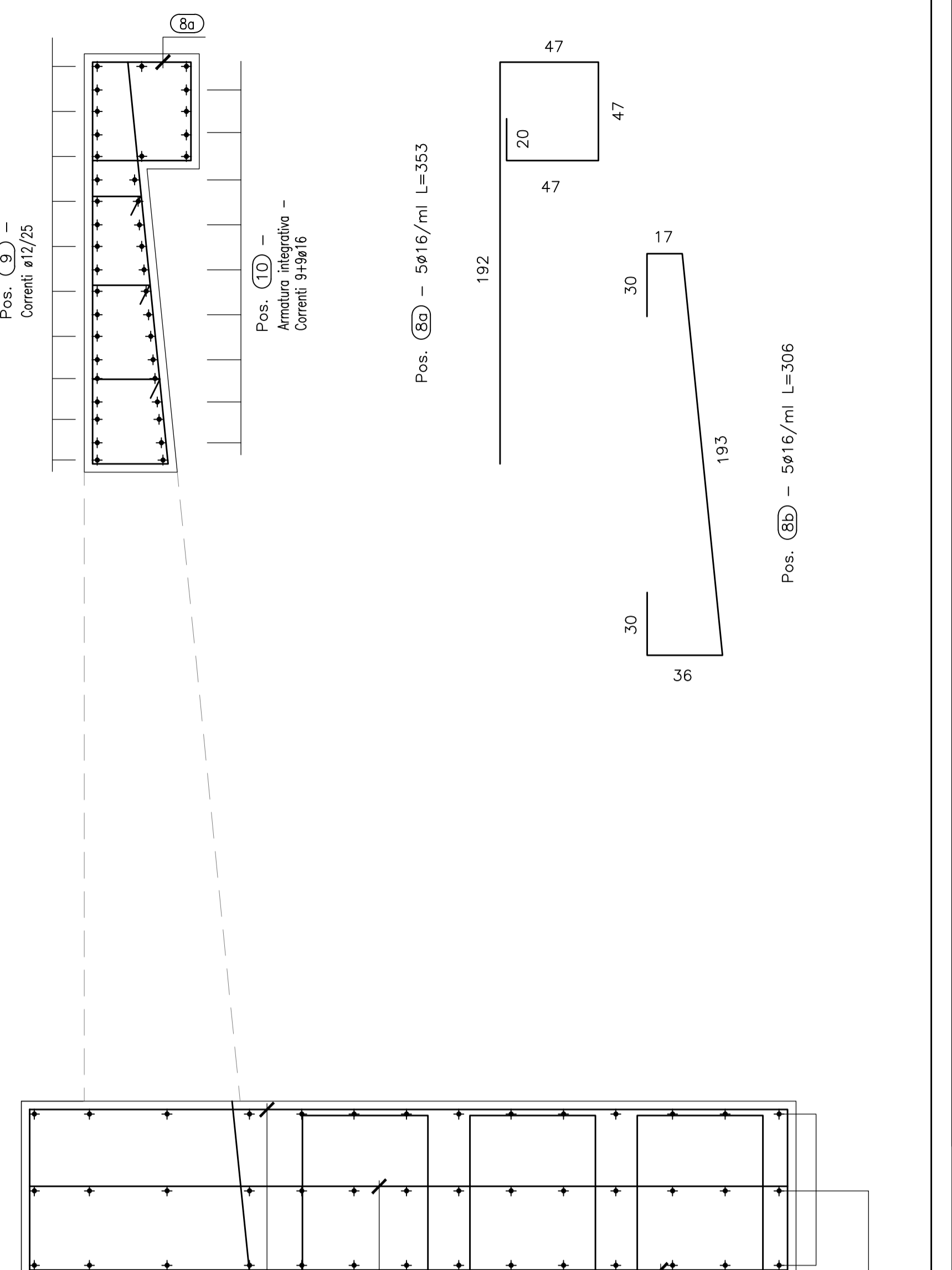
SEZIONE A-A
Scala 1:20



SEZIONE B-B
Scala 1:20



SEZIONE B-B
Scala 1:20



DESCRIZIONE	LUNGHEZZA BARRA[m]	n° BARRE	DIAMETRO ø [mm]	PESO TOTALE [kg]
POS 1	5,16	77	22	1.185,62
POS 2	4,22	38	12	142,37
POS 3	5,16	77	22	1.185,62
POS 4	2,32	59	26	570,49
POS 5	2,31	59	20	336,11
POS 6	5,15	59	26	1.266,38
POS 7	4,45	59	20	647,49
POS 8	3,11	59	16	289,61
POS 8a	3,53	18	16	100,29
POS 8b	3,06	18	16	86,93
POS 9	8,39	20	12	148,98
POS 10	5,5	18	16	156,26
POS 11	6,27	24	12	133,60
POS 11a	6,07	24	12	129,34
TOTALE				6.379,08

CALCESTRUZZI (Rif. EN 1992-1:2004 e UNI EN 206-1:2006)

MAGRONE DI PULIZIA E LIVELLAMENTO

- CLASSE DI RESISTENZA : C12/15
- CONTENUTO MIN. CEMENTO : 150 kg/mc

MURI

- CLASSE DI RESISTENZA : C32/40
- CLASSE DI CONSISTENZA SLUMP : S4
- MAX DIMENSIONE AGGREGATO : 25 mm
- CONTENUTO MIN. CEMENTO : 300 kg/mc
- CLASSE DI ESPOSIZIONE : XC4, XF1
- COPRIFERRO : C = 40 mm

SOTTOVIA SCATOLARI - CALCESTRUZZO PER ELEMENTI SCATOLARI PREFABBRICATI

- CLASSE DI RESISTENZA : C40/50
- CLASSE DI CONSISTENZA SLUMP : S3
- MAX DIMENSIONE AGGREGATO : 30 mm
- CONTENUTO MIN. CEMENTO : 350 kg/mc
- CLASSE DI ESPOSIZIONE : XC4
- COPRIFERRO : C = 40 mm

ARMATURE PER C.A. E C.A.P.

ACCIAIO D'ARMATURA

- ACCIAIO PER CEMENTO ARMATO B450 C

MATRICE DI REVISIONE

REV	DATA	DESCRIZIONE MODIFICA

N.B.: LA TAVOLA SOSTITUISCE QUELLA RELATIVA AL CODICE [] DEL PROGETTO ESECUTIVO

COLLEGAMENTO AUTOSTRADALE DALMINE - COMO - VARESE - VALICO DEL GAGGIOLO E OPERE AD ESSO CONNESSE
CODICE C.U.P. F1180600027007

TRATTE B1, B2, C, D, TRVA13+14, GREENWAY

AS BUILT

TRATTA B1 - SVINCOLO DI LOMAZZO (da Pk -0+850 a Pk. +1+800)
OPERE D'ARTE MINORI - ATTRAVERSAMENTI FAUNISTICI
ASSE AUTOSTRADALE PK. -0+525
ARMATURE MURI IMBOCCO NORD - TAV.1

IDENTIFICAZIONE ELABORATO
CODICE PROGETTO: F001078
WBS

IMPRESA
RAGGRUPPAMENTO TEMPORANEO IMPRESE:
Mandatario: STRABAG A.G.
Mandatario: GLF Grandi Lavori Fincosit S.p.A.
Mandatario: Impresa costruzioni Giuseppe Malturo S.p.A.
Mandatario cooptata: STRABAG S.p.A.

CONCESSIONARIO
Autstrade Pademontana Lombardia
Direttore Tecnico: Ing. Enrico Arini
Referente Tecnico: Arch. Giovanni CANNITO

PROGETTISTA - PROGETTO ESECUTIVO DI DETTAGLIO
RAGGRUPPAMENTO TEMPORANEO PROGETTISTI:
Mandatario: 3TI PROGETTI ITALIA S.p.A.
Mandatario: GP Impianti - GESTIONE PROGETTI DI INGENNERIA
Mandatario: Arch. Salvatore Vermiglio

CONCEDENTE
CONCESSIONI AUTOSTRADALI LOMBARDE
RESPONSABILE DI PROGETTO ED INCARICATO DELL'INTEGRAZIONE FRA LE VARIE PRESTAZIONI:
Ing. Alberto Cecchini

APPROVATO
Autstrade Pademontana Lombardia
Il Direttore dei Lavori: Ing. Francesco DOMENICO

ELABORAZIONE PROGETTUALE
PROGETTISTA:
3TI PROGETTI ITALIA S.p.A.
Il Direttore dei Lavori: Ing. Francesco DOMENICO

Redatto: Pierucci **Verificato: Di Sanzo** **Approvato: Possati**