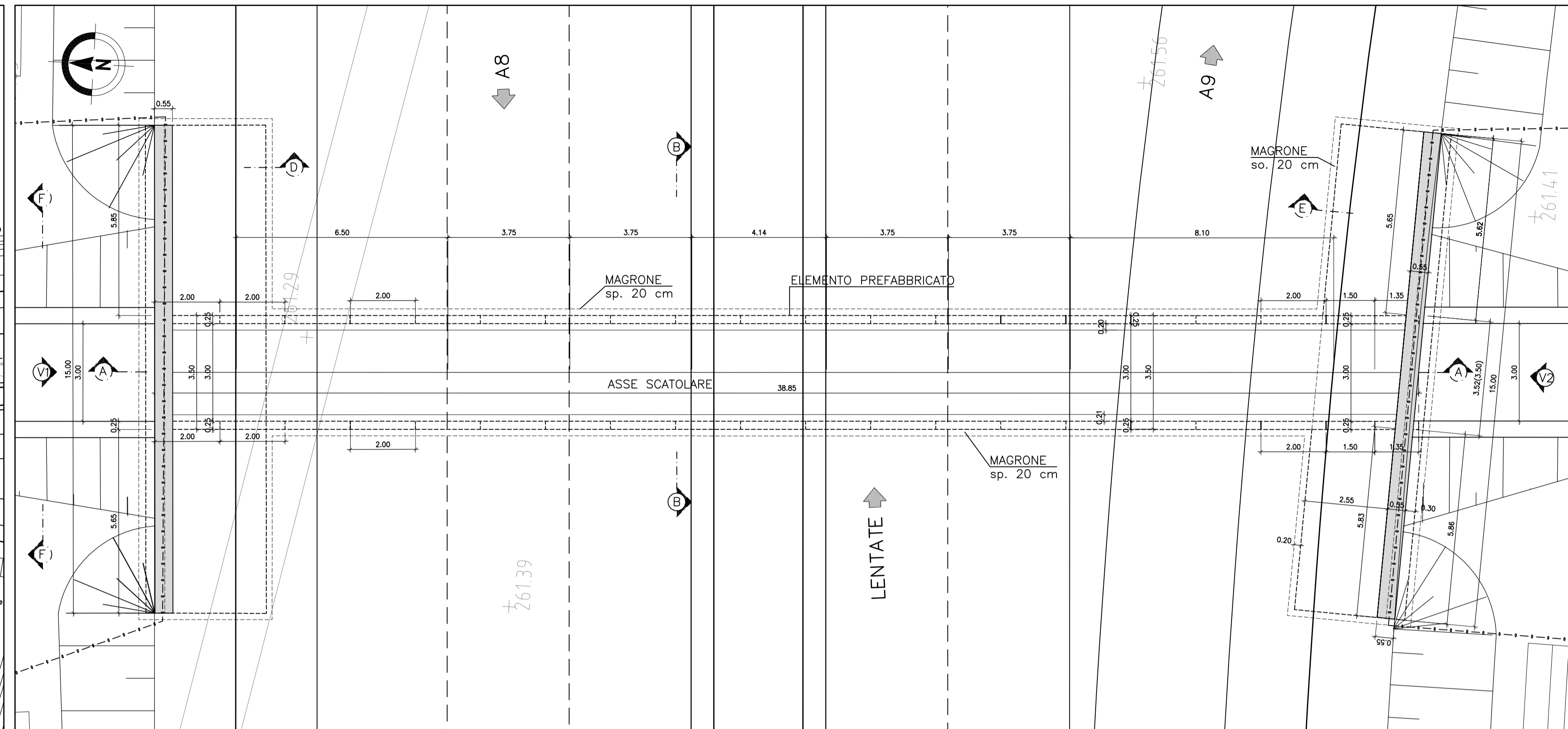
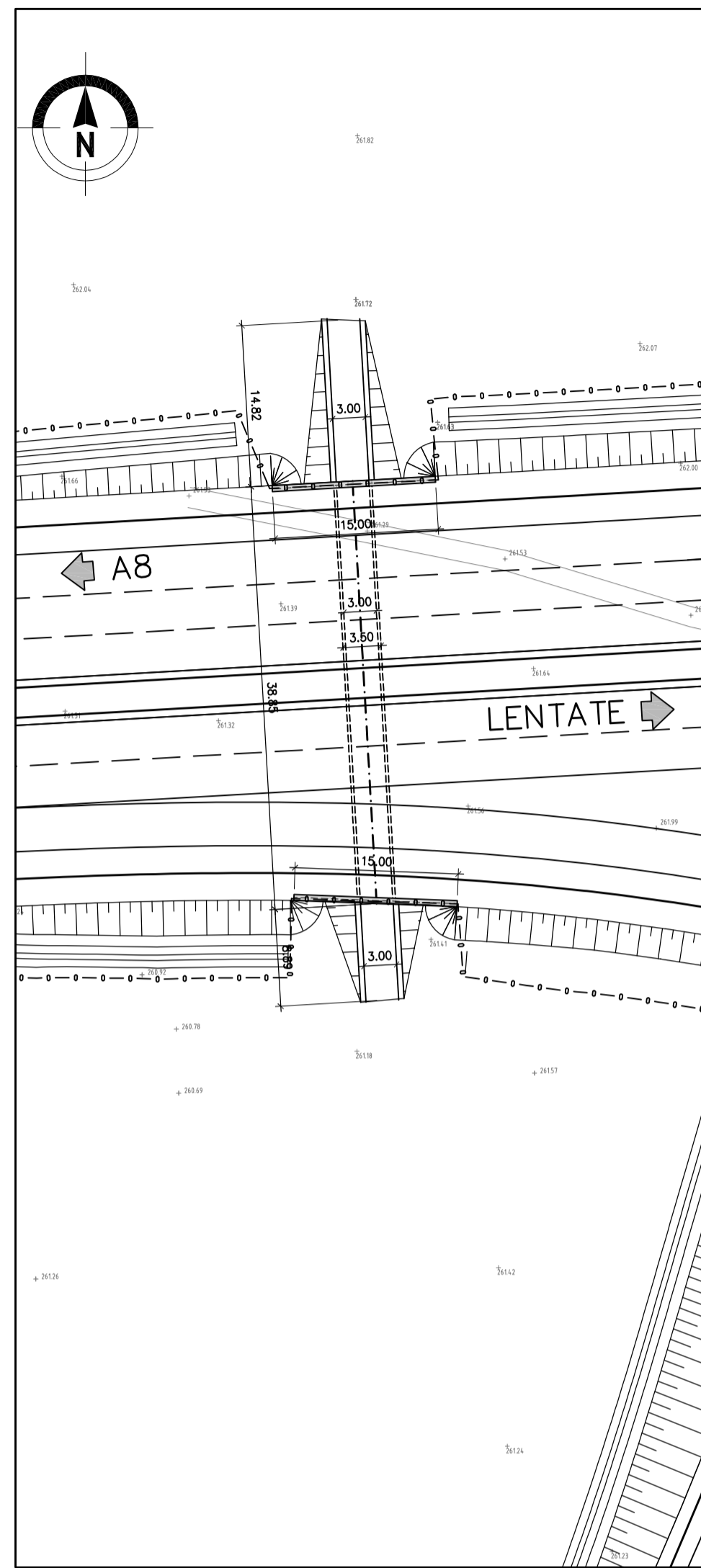
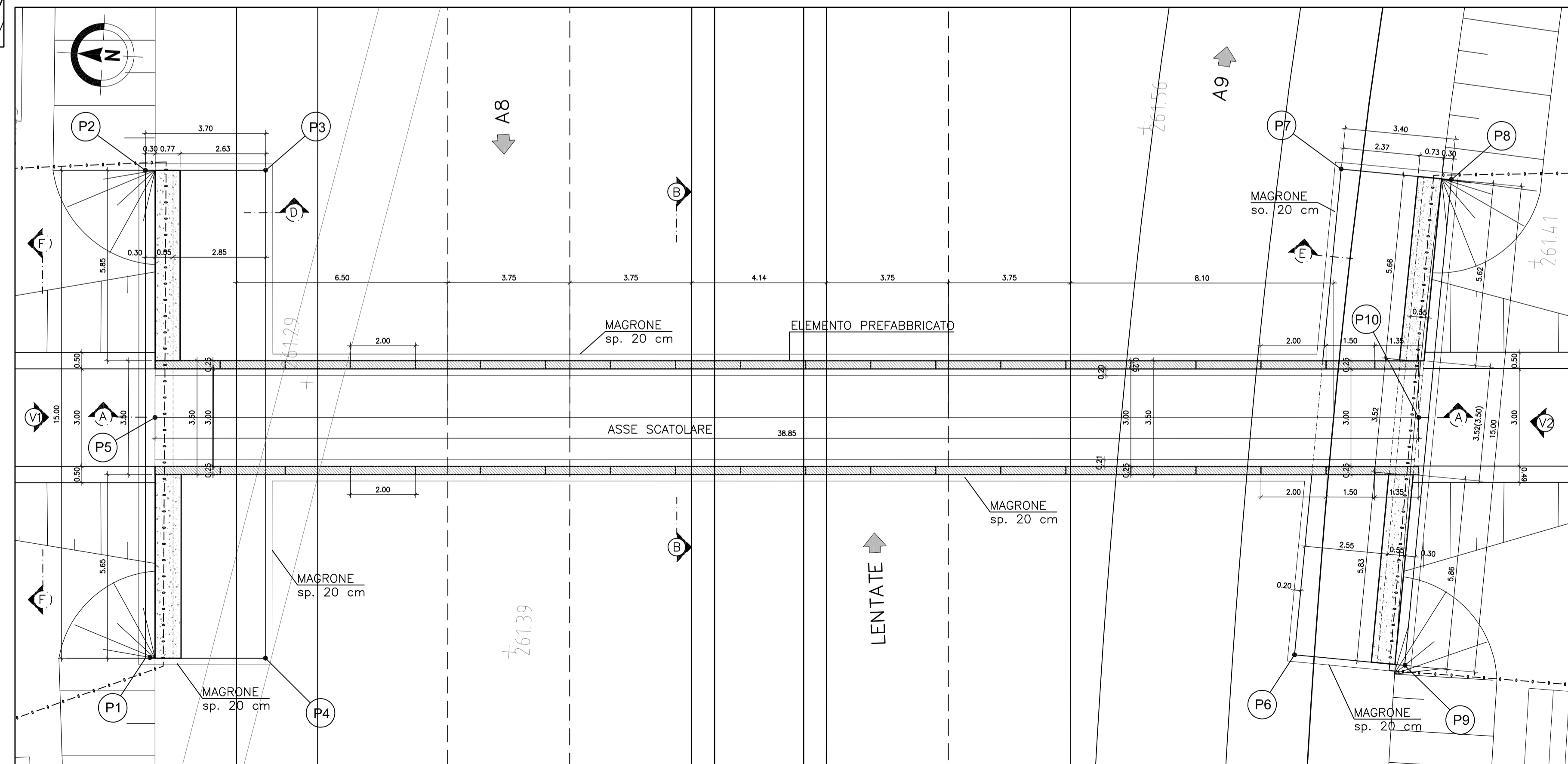


PLANIMETRIA DI INQUADRAMENTO  
Scala 1:500

PIANTA SPICCATO  
Scala 1:100



PIANTA FONDAZIONI - SEZIONE C-C  
Scala 1:100



Coordinate di tracciamento opere

PUNTO	COORDINATA X	COORDINATA Y
P1	135184.204	245251.164
P2	135199.180	245252.018
P3	135199.390	245248.324
P4	135184.415	245247.470
P5	135191.609	245251.286
P6	135186.325	245215.894
P7	135201.314	245215.310
P8	135201.182	245211.912
P9	135186.193	245212.494
P10	135193.819	245212.499

CALCESTRUZZI (Rif. EN 1992-1:2004 e UNI EN 206-1:2006)

MAGRONE DI PULIZIA E LIVELLAMENTO

- CLASSE DI RESISTENZA : C12/15
- CONTENUTO MIN. CEMENTO : 150 kg/mc

MURI

- CLASSE DI RESISTENZA : C32/40
- CLASSE DI CONSISTENZA SLUMP : S4
- MAX DIMENSIONE AGGREGATO : 25 mm
- CONTENUTO MIN. CEMENTO : 300 kg/mc
- CLASSE DI ESPOSIZIONE : XC4, XF1
- COPRIFERRO : C = 40 mm

SOTTOVIA SCATOLARI -

CALCESTRUZZO PER ELEMENTI SCATOLARI PREFABBRICATI

- CLASSE DI RESISTENZA : C40/50
- CLASSE DI CONSISTENZA SLUMP : S3
- MAX DIMENSIONE AGGREGATO : 30 mm
- CONTENUTO MIN. CEMENTO : 350 kg/mc
- CLASSE DI ESPOSIZIONE : XC4
- COPRIFERRO : C = 40 mm

ARMATURE PER C.A. E C.A.P.

ACCIAIO D'ARMATURA

- ACCIAIO PER CEMENTO ARMATO B450 C

MATRICE DI REVISIONE

REV	DATA	DESCRIZIONE MODIFICA

N.B.: LA TAVOLA SOSTITUISCE QUELLA RELATIVA AL CODICE [E] DEL PROGETTO ESECUTIVO

CONCESSIONARI AUTOSTRADALI LOMBARDE  
Autosstrada Pedemontana Lombarda

**COLLEGAMENTO AUTOSTRADALE DALMINE - COMO - VARESE - VALICO DEL GAGGIOLO E OPERE AD ESSO CONNESSE**  
CODICE C.U.P. F1180600027007

**TRATTE B1, B2, C, D, TRVA13+14, GREENWAY**  
**AS BUILT**

**TRATTA B1 - SVINCOLO DI LOMAZZO (da Pk -0+850 a Pk. +1+800)**  
OPERE D'ARTE MINORI - ATTRAVERSAMENTI FAUNISTICI  
ASSE AUTOSTRADALE PK. -0+525  
PLANIMETRIA DI INQUADRAMENTO E STRALCI PLANIMETRICI

**IDENTIFICAZIONE ELABORATO**  
CODICE PROGETTO: F001078  
WBS

**IMPRESA**  
RAGGRUPPAMENTO TEMPORANEO IMPRESE:  
Mandatario: STRABAG A.G.  
Mandatario: GLF Grandi Lavori Fincosit S.p.A.  
Mandatario: Impresa costruzioni Giuseppe Malturo S.p.A.  
Mandatario cooptata: STRABAG S.p.A.

**FASE PROGETTUALE**  
LOTTO: A  
ZONA: 0  
OPERA: A01  
TRATTO D'OPERA: R001  
AMBITO: 0  
TIPO ELABORATO: 04  
PROGRESSIVO: 001  
REVISIONE: E\_01

**CONCEDENTE**  
CONCESSIONARI AUTOSTRADALI LOMBARDE

**RESPONSABILE DI PROGETTO ED INCARICATO DELL'INTEGRAZIONE FRA LE VARIE PRESTAZIONI:**  
Ing. Alberto Cecchini

**CONCESSIONARIO**  
Autosstrada Pedemontana Lombarda  
Direttore Tecnico: Ing. Enrico Anelli  
Referente Tecnico: Arch. Giovanni Cambò

**ELABORAZIONE PROGETTUALE**  
PROGETTISTA:  
3TI PROGETTI ITALIA S.p.A.

**APPROVATO**  
Autosstrada Pedemontana Lombarda  
Il Direttore dei Lavori: Ing. Francesco Donatoni

**PROGETTISTA**  
3TI PROGETTI ITALIA S.p.A.  
Direttore Tecnico: Arch. Salvatore Vermiglio

**CONCETTORE**  
Ing. Alberto Cecchini

**ELABORAZIONE PROGETTUALE**  
Redatto: Pieruzzi  
Verificato: Di Sarzo  
Approvato: Possati

**3TI ITALIA S.p.A.**  
DIRETTORE TECNICO  
Ing. Stefano Luca Pisanotti  
Ordine degli Ingegneri  
Provincia di Roma n. 20809