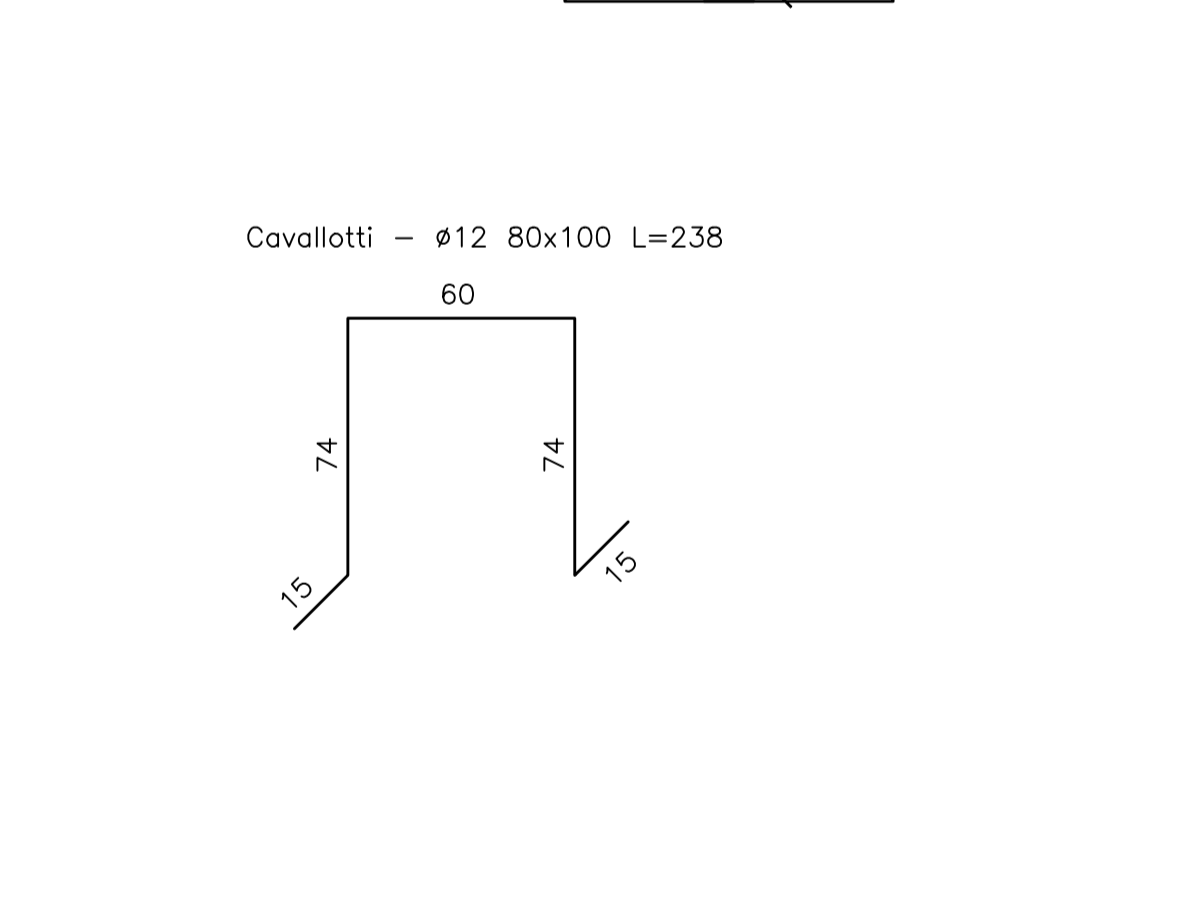
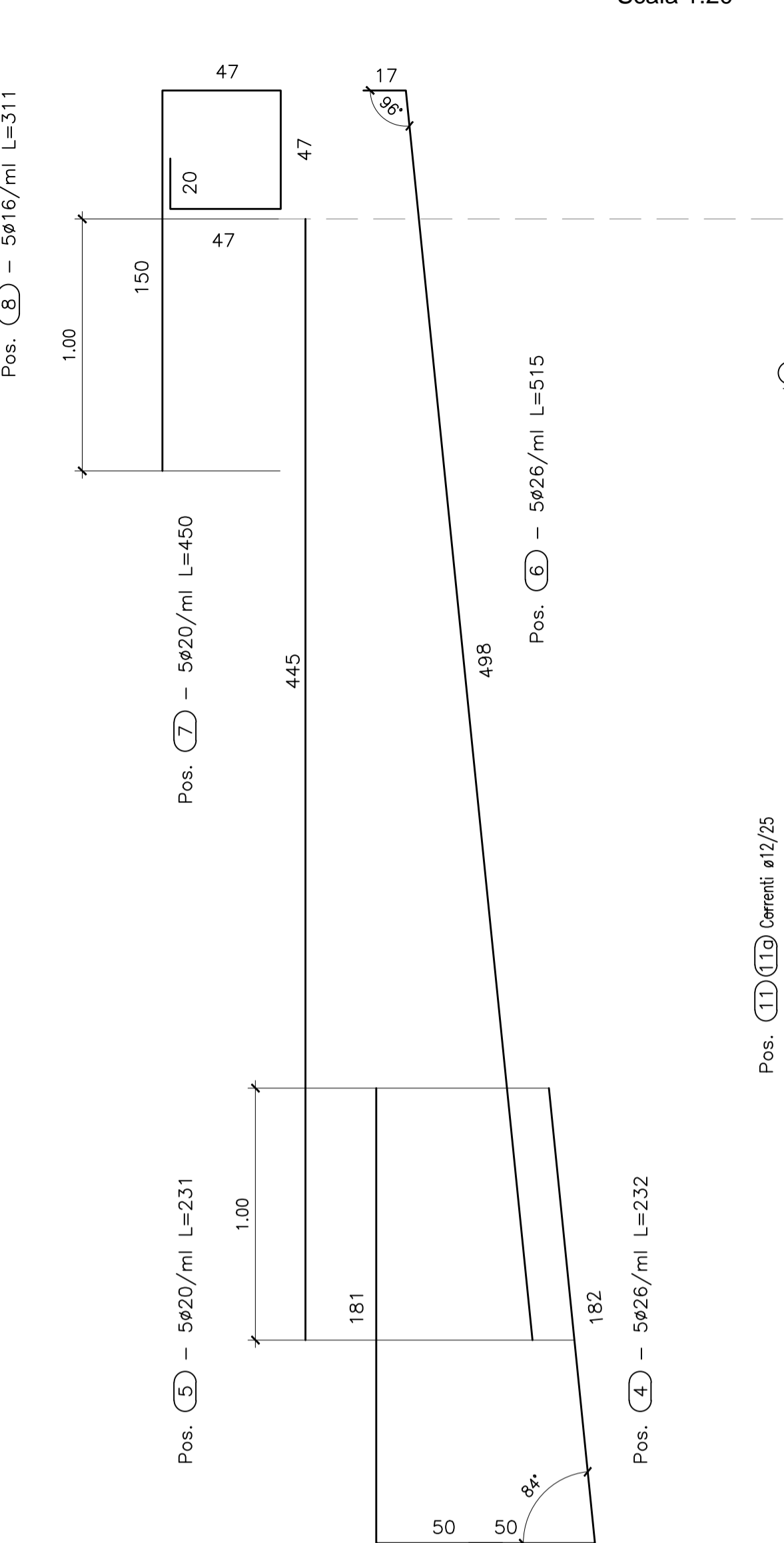
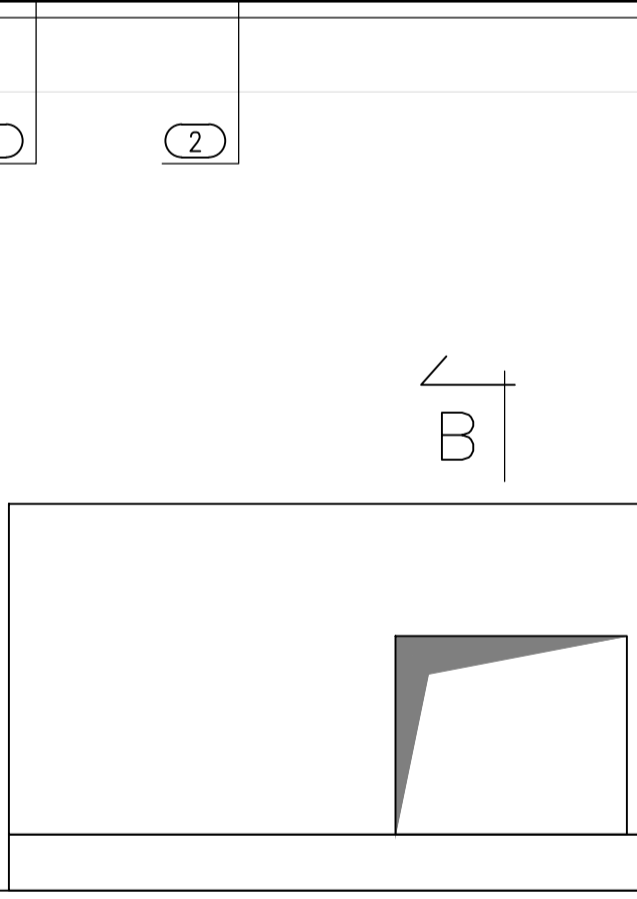
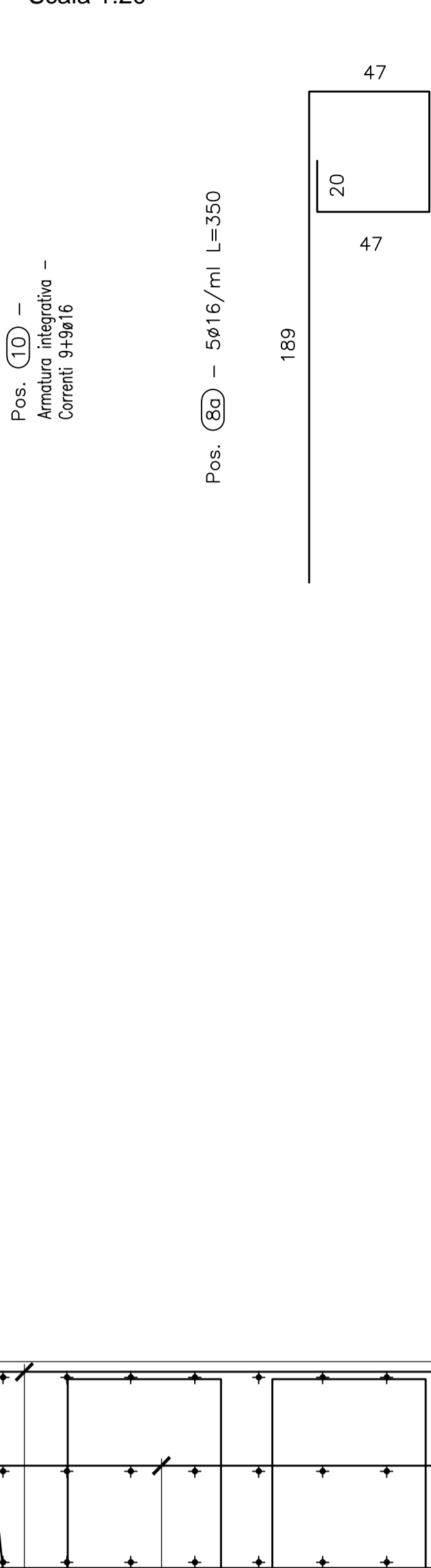


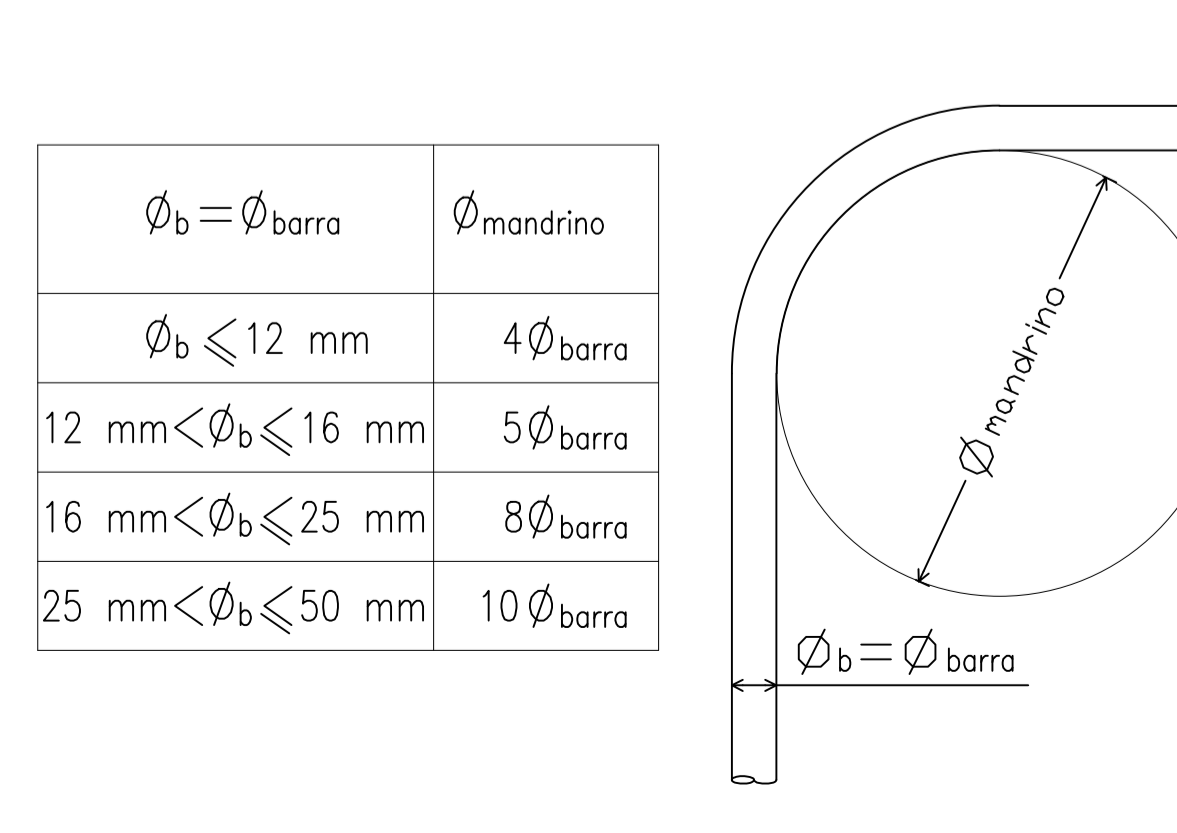
**SEZIONE A-A**  
Scala 1:20



**SEZIONE B-B**  
Scala 1:20



**PARTICOLARE PIEGATURA FERRI**



DESCRIZIONE	LUNGHEZZA BARRA[m]	n° BARRE	DIAMETRO ø [mm]	PESO TOTALE [kg]
POS 1	5,16	98	22	1.508,97
POS 2	4,22	49	12	183,58
POS 3	5,16	98	22	1.508,97
POS 4	2,32	80	26	773,54
POS 5	2,31	80	20	455,74
POS 6	5,15	80	26	1.717,13
POS 7	4,5	80	20	887,81
POS 8	3,11	80	16	392,69
POS 8a	3,5	18	16	99,44
POS 8b	3,03	18	16	86,08
POS 9	10,98	26	12	253,45
POS 10	5,5	18	16	156,26
POS 11	7,92	24	12	168,76
POS 11a	8,57	24	12	182,61
<b>TOTALE</b>				<b>8.375,03</b>

**CALCESTRUZZI (Rif. EN 1992-1:2004 e UNI EN 206-1:2006)**

**MAGRONE DI PULIZIA E LIVELLAMENTO**  
 - CLASSE DI RESISTENZA : C12/15  
 - CONTENUTO MIN. CEMENTO : 150 kg/mc

**MURI**  
 - CLASSE DI RESISTENZA : C32/40  
 - CLASSE DI CONSISTENZA SLUMP : S4  
 - MAX DIMENSIONE AGGREGATO : 25 mm  
 - CONTENUTO MIN. CEMENTO : 300 kg/mc  
 - CLASSE DI ESPOSIZIONE : XC4, XF1  
 - COPRIFERRO : C = 40 mm

**SOTTOVIA SCATOLARI - CALCESTRUZZO PER ELEMENTI SCATOLARI PREFABBRICATI**  
 - CLASSE DI RESISTENZA : C40/50  
 - CLASSE DI CONSISTENZA SLUMP : S3  
 - MAX DIMENSIONE AGGREGATO : 30 mm  
 - CONTENUTO MIN. CEMENTO : 350 kg/mc  
 - CLASSE DI ESPOSIZIONE : XC4  
 - COPRIFERRO : C = 40 mm

**ARMATURE PER C.A. E C.A.P.**

**ACCIAIO D'ARMATURA**  
 - ACCIAIO PER CEMENTO ARMATO B450 C

**MATRICE DI REVISIONE**

REV	DATA	DESCRIZIONE MODIFICA

N.B.: LA TAVOLA SOSTITUISCE QUELLA RELATIVA AL CODICE [ ] DEL PROGETTO ESECUTIVO

**COLLEGAMENTO AUTOSTRADALE DALMINE - COMO - VARESE - VALICO DEL GAGGILO E OPERE AD ESSO CONNESSE**  
 CODICE C.U.P. F118060027007  
**TRATTE B1, B2, C, D, TRVA13+14, GREENWAY**  
**AS BUILT**  
**TRATTA B1 - SVINCOLO DI LOMAZZO (da Pk -0+850 a Pk. +1+800)**  
 OPERE D'ARTE MINORI - ATTRAVERSAMENTI FAUNISTICI  
 ASSE AUTOSTRADALE PK. 0+352  
 ARMATURE MURI IMBOCCO NORD - TAV. 1

**IDENTIFICAZIONE ELABORATO**  
 CODICE PROGETTO: F001078  
 WBS

**IMPRESA**  
**RAGGRUPPAMENTO TEMPORANEO IMPRESE:**  
 Mandataria: STRABAG A.G.  
 Mandante: GLF Grandi Lavori Fincosit S.p.A.  
 Mandante cooptata: Impresa costruzioni Giuseppe Malturo S.p.A.  
 Mandante: STRABAG S.p.A.

**CONCESSIONARIO**  
 Autstrada Pademontana Lombardia  
 Direttore Tecnico: Ing. Enrico Arini  
 Referente Tecnico: Arch. Giovanni CANNITO

**PROGETTISTA**  
 3TI PROGETTI ITALIA S.p.A.

**APPROVATO**  
 Il Direttore dei Lavori: Ing. Francesco DOMENICO

**CONCEDENTE**  
 CONCESSIONI AUTOSTRADALI LOMBARDE

**RESPONSABILE DI PROGETTO ED INCARICATO DELL'INTEGRAZIONE FRA LE VARIE PRESTAZIONI:**  
 Ing. Alberto Cecchini

**ELABORAZIONE PROGETTUALE**  
 3TI PROGETTI ITALIA S.p.A.

**DIRETTORE TECNICO**  
 Ing. Stefano LORO PRESENTI  
 Ordine degli Ingegneri Provincia di Roma n. 20809

Redatto: Viola  
 Verificato: Di Sanzo  
 Approvato: Possati