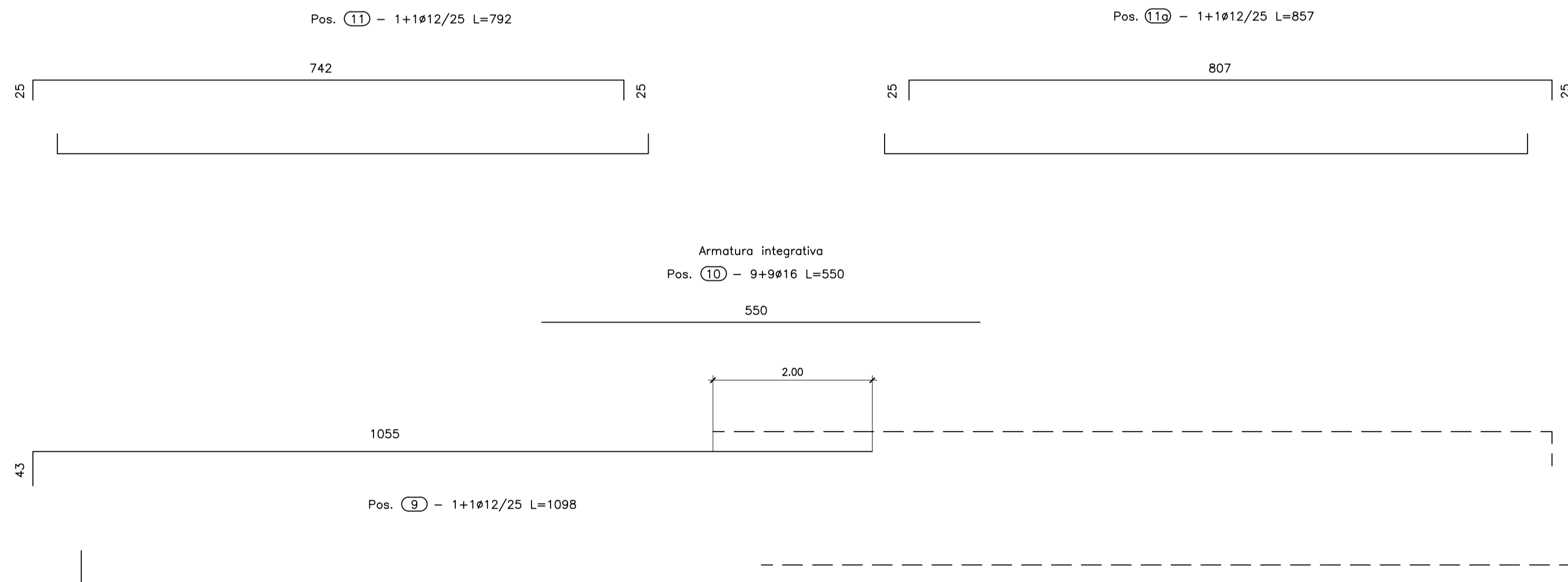
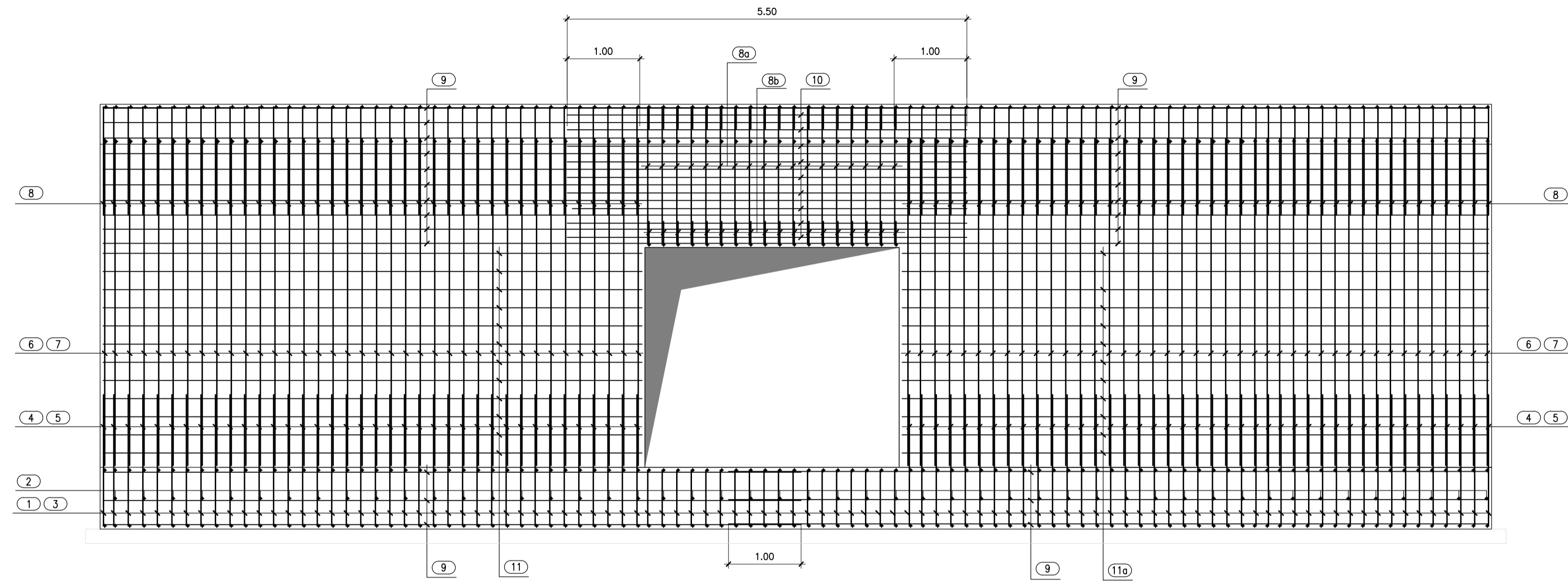


SEZIONE C-C  
Scala 1:50



DESCRIZIONE	LUNGHEZZA BARRA[m]	n° BARRE	DIAMETRO φ [mm]	PESO TOTALE [kg]
POS 1	5,16	98	22	1.508,97
POS 2	4,22	49	12	183,58
POS 3	5,16	98	22	1.508,97
POS 4	2,32	80	26	773,54
POS 5	2,31	80	20	455,74
POS 6	5,15	80	26	1.717,13
POS 7	4,5	80	20	887,81
POS 8	3,11	80	16	392,69
POS 8a	3,5	18	16	99,44
POS 8b	3,03	18	16	86,08
POS 9	10,98	26	12	253,45
POS 10	5,5	18	16	156,26
POS 11	7,92	24	12	168,76
POS 11a	8,57	24	12	182,61
<b>TOTALE</b>				<b>8.375,03</b>

CALCESTRUZZI (Rif. EN 1992-1:2004 e UNI EN 206-1:2006)

MAGRONE DI PULIZIA E LIVELLAMENTO

- CLASSE DI RESISTENZA : C12/15
- CONTENUTO MIN. CEMENTO : 150 kg/mc

MURI

- CLASSE DI RESISTENZA : C32/40
- CLASSE DI CONSISTENZA SLUMP : S4
- MAX DIMENSIONE AGGREGATO : 25 mm
- CONTENUTO MIN. CEMENTO : 300 kg/mc
- CLASSE DI ESPOSIZIONE : XC4, XF1
- COPRIFERRO : C = 40 mm

SOTTOVIA SCATOLARI -

CALCESTRUZZO PER ELEMENTI SCATOLARI PREFABBRICATI

- CLASSE DI RESISTENZA : C40/50
- CLASSE DI CONSISTENZA SLUMP : S3
- MAX DIMENSIONE AGGREGATO : 30 mm
- CONTENUTO MIN. CEMENTO : 350 kg/mc
- CLASSE DI ESPOSIZIONE : XC4
- COPRIFERRO : C = 40 mm

ARMATURE PER C.A. E C.A.P.

ACCIAIO D'ARMATURA

- ACCIAIO PER CEMENTO ARMATO B450 C

MATRICE DI REVISIONE

REV	DATA	DESCRIZIONE MODIFICA

N.B.: LA TAVOLA SOSTITUISCE QUELLA RELATIVA AL CODICE [ ] DEL PROGETTO ESECUTIVO

CONCESSIONE AUTOSTRADALI LOMBARDE

COLLEGAMENTO AUTOSTRADALE DALMINE - COMO - VARESE - VALICO DEL GAGGIOLO E OPERE AD ESSO CONNESSE  
CODICE C.U.P. F1180600027007

TRATTE B1, B2, C, D, TRVA13+14, GREENWAY

**AS BUILT**

TRATTA B1 - SVINCOLO DI LOMAZZO (da Pk -0+850 a Pk. +1+800)  
OPERE D'ARTE MINORI - ATTRAVERSAMENTI FAUNISTICI  
ASSE AUTOSTRADALE PK. 0+352  
ARMATURE MURI IMBOCCO NORD - TAV. 2

IDENTIFICAZIONE ELABORATO

CODICE PROGETTO: F001078

IMPRESA

RAGGRUPPAMENTO TEMPORANEO IMPRESE:

Mandatario: STRABAG A.G.  
Mandatario: GLF Grandi Lavori Fincosit S.p.A.  
Mandatario: Impresa costruzioni Giuseppe Malturo S.p.A.  
Mandatario cooptata: STRABAG S.p.A.

STRABAG MALTAURO STRABAG

Scal: 1:20

DATA DESCRIZIONE REV

Settembre 2016 AS BUILT E  
Febbraio 2016 Revisione E 01

PROGETTISTA - PROGETTO ESECUTIVO DI DETTAGLIO

RAGGRUPPAMENTO TEMPORANEO PROGETTISTI:

Mandatario: 3TI PROGETTI ITALIA S.p.A.  
Mandatario: GP Ing. Alberto Cecchini  
Mandatario: Arch. Salvatore Vermiglio

CONCEDENTE

CONCESSIONE AUTOSTRADALI LOMBARDE

RESPONSABILE DI PROGETTO ED INCARICATO DELL'INTEGRAZIONE FRA LE VARIE PRESTAZIONI:

Ing. Alberto Cecchini

CONCESSIONARIO

Autstrade Pademontana Lombardia

Direttore Tecnico: Ing. Enrico Arini  
Referente Tecnico: Arch. Giovanni CANNITO

ELABORAZIONE PROGETTUALE

PROGETTISTA:

3TI PROGETTI ITALIA S.p.A.

3TI ITALIA S.p.A.  
DIRETTORE TECNICO  
Ing. Stefano Luca Pisanelli  
Ordine degli Ingegneri  
Provincia di Roma n. 20809

APPROVATO

Autstrade Pademontana Lombardia

Il Direttore dei Lavori:  
Ing. Francesco Domenico

Redatto: Viola  
Verificato: Di Sarzo  
Approvato: Possati