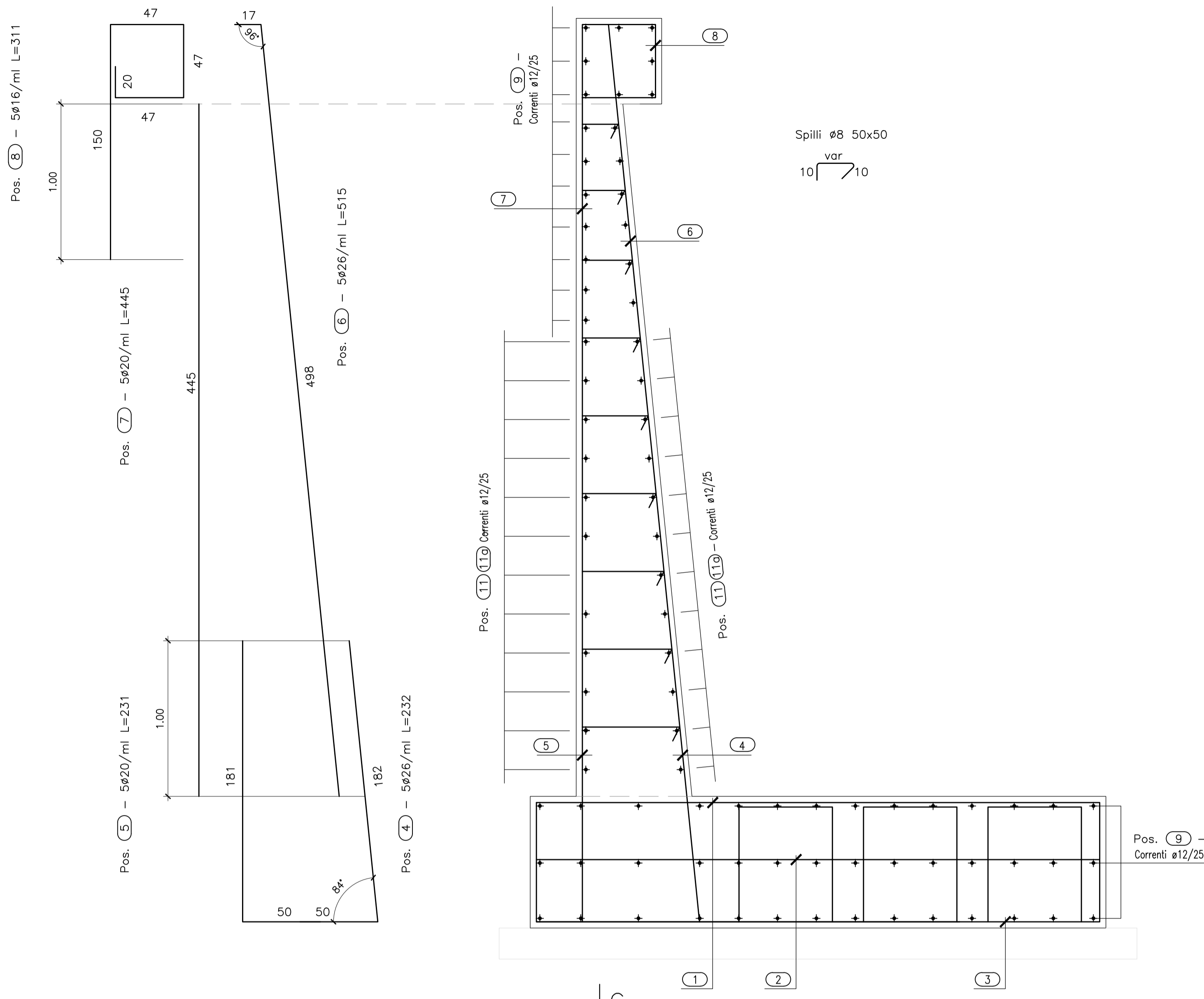
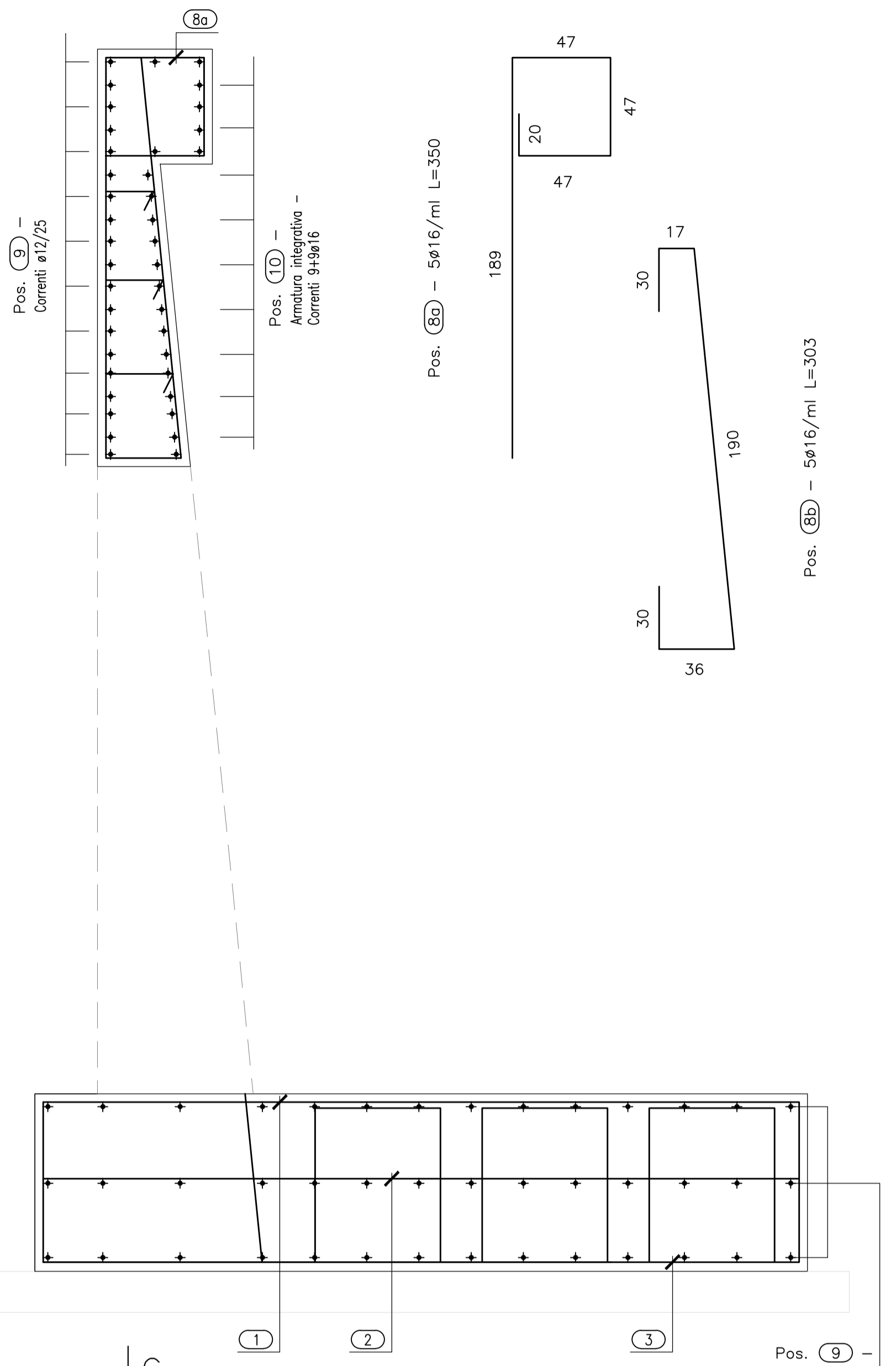


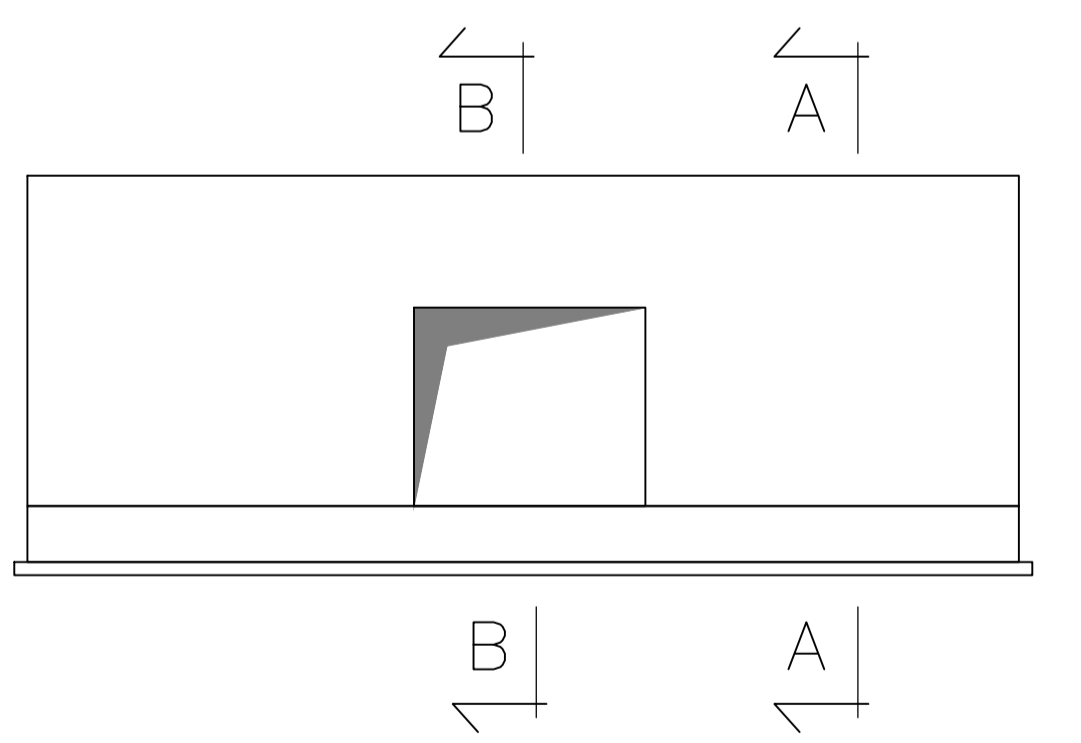
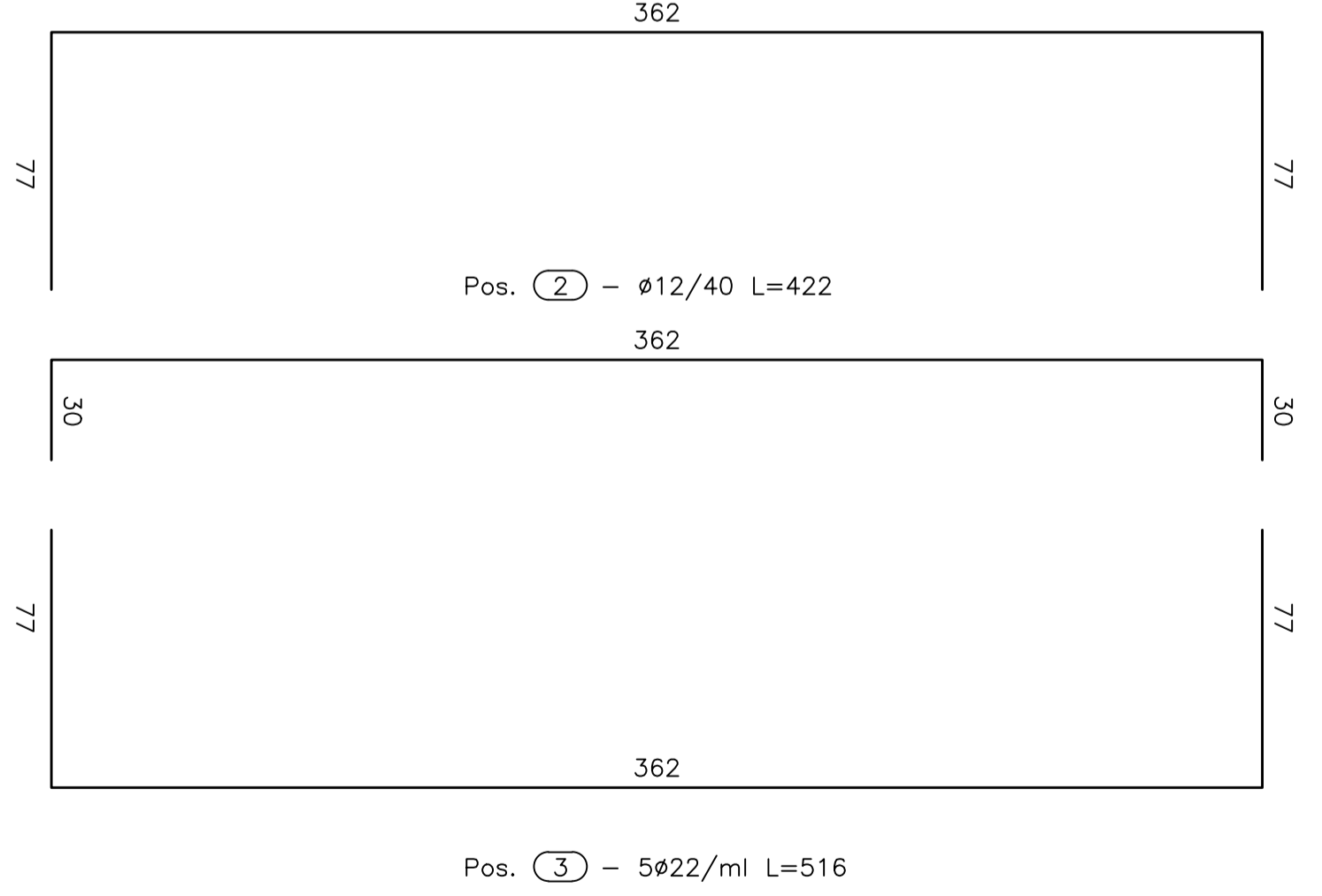
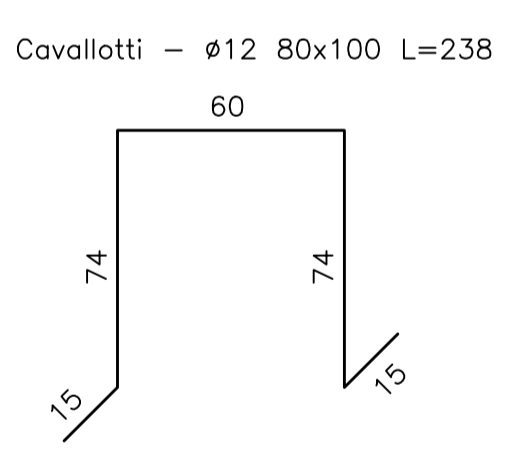
SEZIONE B-B
Scala 1:20



SEZIONE A-A
Scala 1:20



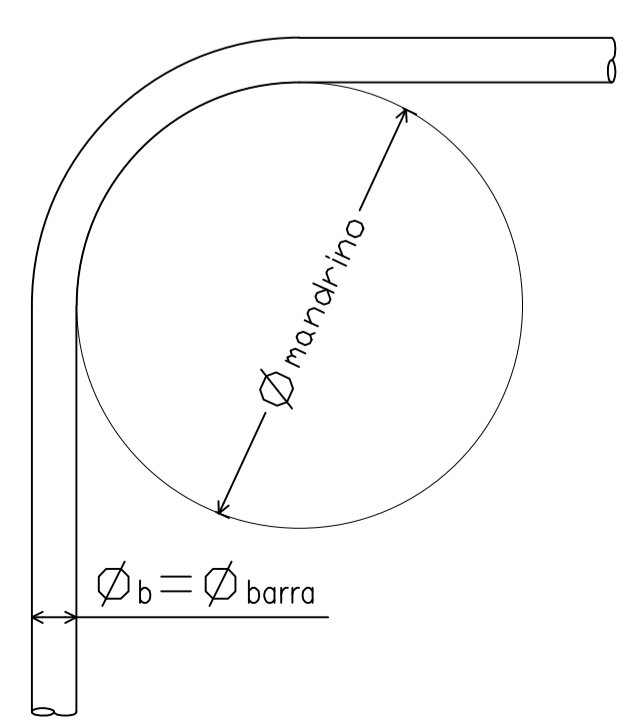
Spilli ø8 50x50
var
10 10



DESCRIZIONE	LUNGHEZZA BARRA[m]	n° BARRE	DIAMETRO ø [mm]	PESO TOTALE [kg]
POS 1	5,16	108	22	1.862,95
POS 2	4,22	56	12	209,81
POS 3	5,6	108	22	1.804,75
POS 4	2,32	90	26	870,24
POS 5	2,31	90	20	512,71
POS 6	5,15	90	26	1.931,77
POS 7	4,45	90	20	987,69
POS 8	3,11	90	16	441,78
POS 8a	3,5	18	16	99,44
POS 8b	3,03	18	16	86,08
POS 9	11,62	26	12	268,23
POS 10	5,5	18	16	156,26
POS 11	9,5	24	12	202,42
POS 11a	8,92	24	12	190,06
TOTALE				9.424,18

PARTICOLARE PIEGATURA FERRI

$\phi_b = \phi_{barra}$	$\phi_{mandrino}$
$\phi_b \leq 12 \text{ mm}$	$4\phi_{barra}$
$12 \text{ mm} < \phi_b \leq 16 \text{ mm}$	$5\phi_{barra}$
$16 \text{ mm} < \phi_b \leq 25 \text{ mm}$	$8\phi_{barra}$
$25 \text{ mm} < \phi_b \leq 50 \text{ mm}$	$10\phi_{barra}$



CALCESTRUZZI (Rif. EN 1992-1:2004 e UNI EN 206-1:2006)

MAGRONE DI PULIZIA E LIVELLAMENTO
- CLASSE DI RESISTENZA : C12/15
- CONTENUTO MIN. CEMENTO : 150 kg/mc

MURI
- CLASSE DI RESISTENZA : C32/40
- CLASSE DI CONSISTENZA SLUMP : S4
- MAX DIMENSIONE AGGREGATO : 25 mm
- CONTENUTO MIN. CEMENTO : 300 kg/mc
- CLASSE DI ESPOSIZIONE : XC4, XF1
- COPRIFERRO : C = 40 mm

SOTTOVIA SCATOLARI - CALCESTRUZZO PER ELEMENTI SCATOLARI PREFABBRICATI
- CLASSE DI RESISTENZA : C40/50
- CLASSE DI CONSISTENZA SLUMP : S3
- MAX DIMENSIONE AGGREGATO : 30 mm
- CONTENUTO MIN. CEMENTO : 350 kg/mc
- CLASSE DI ESPOSIZIONE : XC4
- COPRIFERRO : C = 40 mm

ARMATURE PER C.A. E C.A.P.

ACCIAIO D'ARMATURA
- ACCIAIO PER CEMENTO ARMATO B450 C

MATRICE DI REVISIONE

REV	DATA	DESCRIZIONE MODIFICA

N.B.: LA TAVOLA SOSTITUISCE QUELLA RELATIVA AL CODICE [] DEL PROGETTO ESECUTIVO

COLLEGAMENTO AUTOSTRADALE DALMINE - COMO - VARESE - VALICO DEL GAGGIOLO E OPERE AD ESSO CONNESSE
CODICE C.U.P. F1180600027007
TRATTE B1, B2, C, D, TRVA13+14, GREENWAY
AS BUILT
TRATTA B1 - SVINCOLO DI LOMAZZO (da Pk -0+850 a Pk. +1+800)
OPERE D'ARTE MINORI - ATTRAVERSAMENTI FAUNISTICI
ASSE AUTOSTRADALE PK. 0+352
ARMATURE MURI IMBOCCO SUD - TAV. 1

IDENTIFICAZIONE ELABORATO
CODICE PROGETTO: F001078
WBS

IMPRESA
RAGGRUPPAMENTO TEMPORANEO IMPRESE:
Mandatario: STRABAG A.G.
Mandante: GLF Grandi Lavori Fincosit S.p.A.
Mandante: Giuseppe Malturo S.p.A.
Mandatario cooptato: STRABAG S.p.A.

CONCEDENTE
CONCESSIONI AUTOSTRADALI LOMBARDE

CONCESSIONARIO
Autstrada Padovana
Direttore Tecnico: Ing. Enrico Arini
Referente Tecnico: Arch. Giovanni CANNITO

APPROVATO
Autstrada Padovana
Il Direttore dei Lavori: Ing. Francesco DOMENICO

PROGETTISTA
3TI PROGETTI ITALIA S.p.A.

RESPONSABILE DI PROGETTO ED INCARICATO DELL'INTEGRAZIONE FRA LE VARIE PRESTAZIONI:
Ing. Alberto Cecchini

ELABORAZIONE PROGETTUALE
PROGETTISTA:
3TI PROGETTI ITALIA S.p.A.

DIRETTORE TECNICO
Ing. Stefano Luca Pisanelli
Ordine degli Ingegneri Provincia di Roma n. 20809

Redatto: Viola
Verificato: Di Sanzo
Approvato: Possati