

**TRATTA B1 - LEGENDA OPERE A VERDE - TIPOLOGIE DI IMPANTO DELLE CONSOZIAZIONI VEGETAZIONALI (rif. v\_0\_A0X\_MA000\_U\_IA\_TP\_001\_B) :**

	<b>Filari arborei singoli/doppi - Alberi II Grandezza - Consociazione vegetale: Quercus-carpineto</b> B1-P-B2.1.1 - Lungo pista ciclabile: <i>Prunus avium</i> (100%)*
	<b>Filari arborei singoli/doppi - Alberi misti - Consociazione vegetale: Quercus-carpineto</b> B1-A-O3.1.1 - Alberi I grandezza: <i>Tilia cordata</i> (10%), <i>Fraxinus excelsior</i> (10%), <i>Ulmus minor</i> (10%); Alberi II grandezza: <i>Carpinus betulus</i> (20%)*, <i>Acer pseudoplatanus</i> (20%)*; Alberi III grandezza: <i>Malus sylvestris</i> (10%)*, <i>Acer campestre</i> (20%)*
	<b>Fascia arbustiva - Arbusti h&lt;m 3 - Consociazione vegetale: Quercus-carpineto</b> B1-P-E2.1.1 - <i>Prunus spinosa</i> (40%), <i>Rosa canina</i> (20%)*, <i>Ligustrum vulgare</i> (40%) B1-A-E3.1.1 - <i>Prunus spinosa</i> (60%), <i>Rosa canina</i> (40%)* B1-N-E4.1.1 - Ambito di ripa: <i>Salix eleagnos</i> (80%), <i>Tamarix germanica</i> (20%) B1-N-E4.1.2 - Ambito boscoso: <i>Prunus spinosa</i> (50%), <i>Rosa canina</i> (20%)*, <i>Cornus sanguinea</i> (30%)
	<b>Fascia arbustiva - Arbusti h&gt;m 3 - Consociazione vegetale: Quercus-carpineto</b> B1-P-F2.1.1 - <i>Crataegus monogyna</i> (100%) B1-A-F3.1.1.1 - <i>Crataegus monogyna</i> (100%) B1-N-F4.1.1 - Ambito di ripa: <i>Salix cinerea</i> (30%), <i>Frangula alnus</i> (50%), <i>Crataegus monogyna</i> (20%)
	<b>Macchia arboreo-arbustiva di interesse faunistico - Alberi III Grandezza e Arbusti misti - Consociazione vegetale: Quercus-carpineto</b> B1-G1.1.1 - Alberi III grandezza (70% del totale): <i>Acer campestre</i> (40%), <i>Malus sylvestris</i> (60%); Arbusti<m 3 (15% del totale): <i>Rosa canina</i> (20%), <i>Cornus sanguinea</i> (40%), <i>Prunus spinosa</i> (40%); Arbusti>m 3 (15% del totale): <i>Crataegus monogyna</i> (100%)
	<b>Fascia arbustiva - Arbusti ornamentali</b> B1-P-H2.1 - <i>Cornus sanguinea</i> (30%), <i>Cotinus coggygria</i> (30%), <i>Spiraea x vanhouttei</i> (40%) B1-P-H2.2 - Aree intercluse da svincoli stradali: <i>Spiraea x vanhouttei</i> (50%), <i>Elaeagnus x ebbingei</i> (50%) B1-A-H3.1 - <i>Cornus sanguinea</i> (30%), <i>Cotinus coggygria</i> (30%), <i>Elaeagnus x ebbingei</i> (40%)

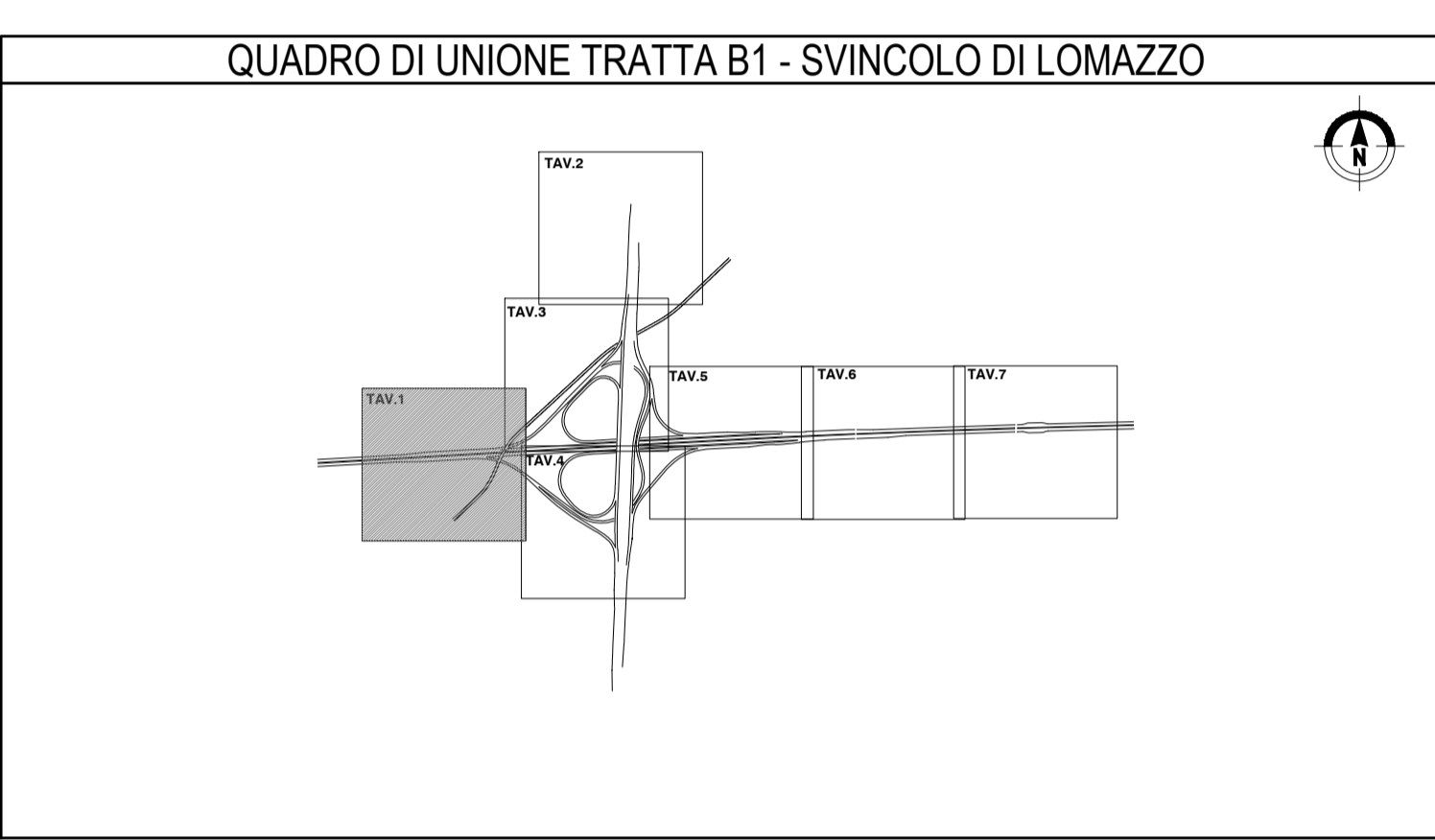
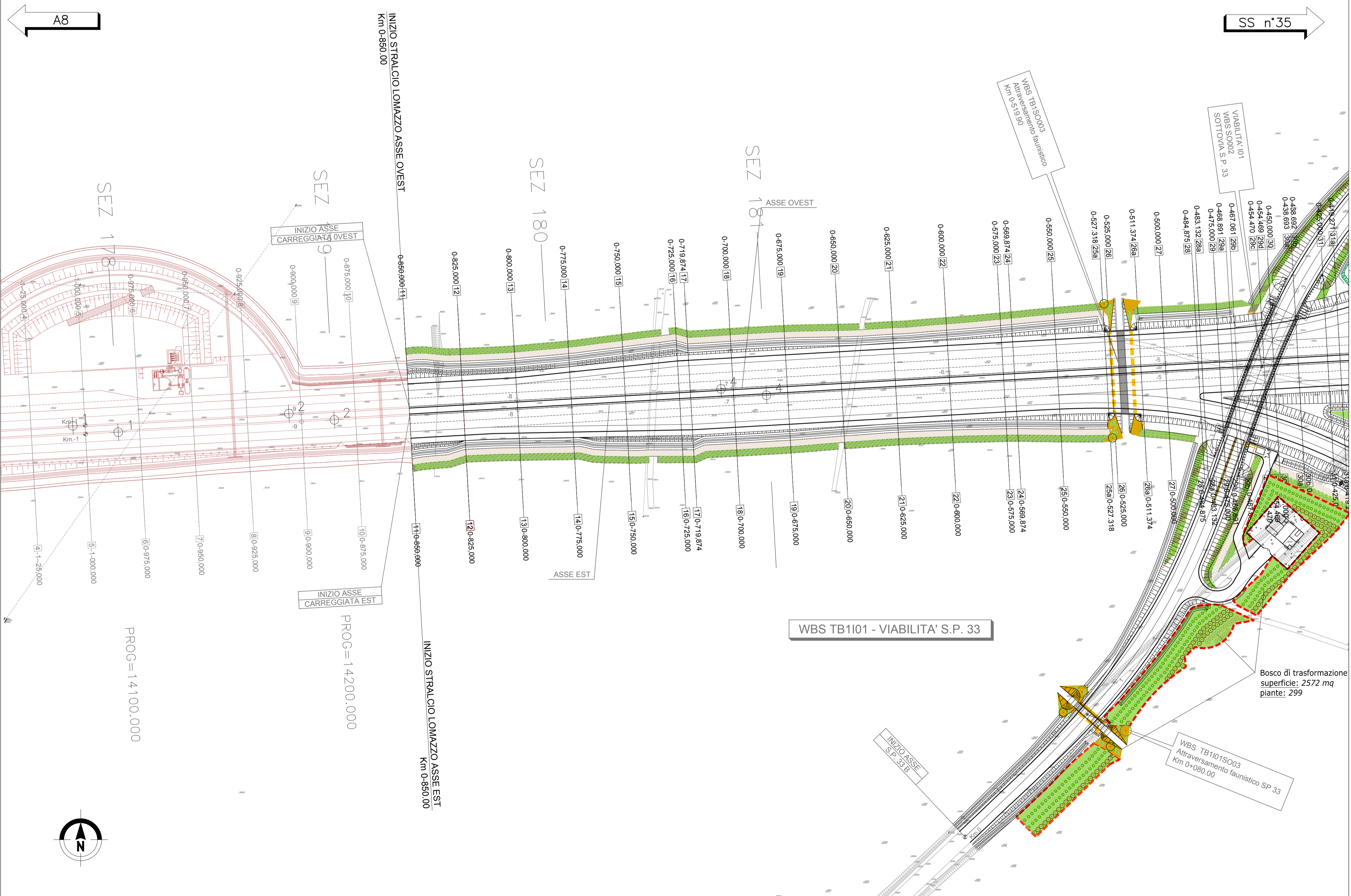
	<b>Formazione bosco e fasce boscate - Consociazione vegetale: Quercus-carpineto</b> B1-I1.1.1 - Alberi I grandezza (40% del totale): <i>Quercus robur</i> , <i>Fraxinus excelsior</i> , <i>Tilia cordata</i> , <i>Platanus x hybrida</i> , <i>Populus alba</i> , <i>Ulmus minor</i> ; Alberi II grandezza 20%: <i>Prunus avium</i> , <i>Carpinus betulus</i> , <i>Acer pseudoplatanus</i> ; Alberi III grandezza (10% del totale): <i>Malus sylvestris</i> , <i>Acer campestre</i> ; Arbusti<m 3m (10% del totale): <i>Rosa canina</i> , <i>Ligustrum vulgare</i> , <i>Cornus sanguinea</i> ; Arbusti>m 3 (20% del totale): <i>Corylus avellana</i> , <i>Crataegus monogyna</i>
	<b>Fascia arboreo-arbustiva - Alberi I Grandezza e Arbusti misti - Consociazione vegetale: Quercus-carpineto</b> B1-P-L2.1.1 - Alberi I grandezza (70% del totale): <i>Tilia cordata</i> (40%), <i>Fraxinus excelsior</i> (30%); <i>Platanus x hybrida</i> (30%)*; Arbusti<m 3 (15% del totale): <i>Ligustrum vulgare</i> (60%), <i>Rosa canina</i> (40%); Arbusti>m 3 (15% del totale): <i>Crataegus monogyna</i> (100%) B1-A-L3.1.1 - Alberi I grandezza (70% del totale): <i>Tilia cordata</i> (40%), <i>Fraxinus excelsior</i> (30%), <i>Quercus robur</i> (30%); Arbusti<m 3: <i>Rosa canina</i> (50%), <i>Prunus spinosa</i> (50%); Arbusti>m 3: <i>Crataegus monogyna</i> (60%), <i>Corylus avellana</i> (40%)*
	<b>Fascia arboreo-arbustiva - Alberi di II Grandezza e Arbusti misti - Consociazione vegetale: Quercus-carpineto</b> B1-P-H2.1.1 - Alberi II grandezza (70% del totale): <i>Carpinus betulus</i> (40%)*; <i>Prunus avium</i> (60%)*; Arbusti<m 3 (15% del totale): <i>Ligustrum vulgare</i> (80%), <i>Rosa canina</i> (20%)*; Arbusti>m 3 (15% del totale): <i>Crataegus monogyna</i> (60%), <i>Corylus avellana</i> (40%)* B1-A-M3.1.1 - Alberi II grandezza (70% del totale): <i>Carpinus betulus</i> (50%)*; <i>Acer pseudoplatanus</i> (50%)*; Arbusti<m 3 (15% del totale): <i>Prunus spinosa</i> (60%), <i>Rosa canina</i> (40%)*; Arbusti>m 3 (15% del totale): <i>Crataegus monogyna</i> (60%), <i>Corylus avellana</i> (40%)* B1-N-M4.1.1 - Alberi II grandezza (70% del totale): <i>Carpinus betulus</i> (60%)*; <i>Prunus avium</i> (40%)*; Arbusti<m 3 (10% del totale): <i>Cornus sanguinea</i> (80%), <i>Rosa canina</i> (20%)*; Arbusti>m 3 (20% del totale): <i>Crataegus monogyna</i> (60%), <i>Corylus avellana</i> (50%)*
	<b>Fascia arboreo-arbustiva - Alberi di III Grandezza e Arbusti misti - Consociazione vegetale: Quercus-carpineto</b> B1-P-H2.1.1 - Alberi III grandezza (70% del totale): <i>Acer campestre</i> (60%)*; <i>Malus sylvestris</i> (40%)*; Arbusti<m 3 (10% del totale): <i>Ligustrum vulgare</i> (70%), <i>Rosa canina</i> (30%)*; Arbusti>m 3 (20% del totale): <i>Crataegus monogyna</i> (100%) B1-A-N3.1.1 - Alberi III grandezza (70% del totale): <i>Acer campestre</i> (50%)*; <i>Fraxinus ornus</i> (50%)*; Arbusti<m 3 (10% del totale): <i>Prunus spinosa</i> (60%)*; <i>Rosa canina</i> (40%)*; Arbusti>m 3 (20% del totale): <i>Crataegus monogyna</i> (60%), <i>Corylus avellana</i> (40%)* B1-N-N4.1.1 - Alberi III grandezza (70% del totale): <i>Acer campestre</i> (60%)*; <i>Malus sylvestris</i> (40%)*; Arbusti<m 3 (15% del totale): <i>Cornus sanguinea</i> (40%), <i>Prunus spinosa</i> (60%)*; Arbusti>m 3 (15% del totale): <i>Crataegus monogyna</i> (60%), <i>Corylus avellana</i> (40%)*

	<b>Prato arborato - Alberi misti - Consociazione vegetale: Quercus-carpineto</b> B1-P-O2.1.1 - Alberi I Grandezza: <i>Tilia cordata</i> (20%), <i>Fraxinus excelsior</i> (20%), <i>Quercus robur</i> (20%); Alberi II Grandezza: <i>Celtis australis</i> (10%), <i>Prunus avium</i> (10%)*; Alberi III Grandezza: <i>Malus sylvestris</i> (10%)*, <i>Acer campestre</i> (10%)* B1-P-O2.1.2 - Area interclusa snodo stradale - Alberi I Grandezza: <i>Tilia cordata</i> (10%), <i>Fraxinus excelsior</i> (20%), <i>Quercus robur</i> (30%); Alberi II Grandezza: <i>Celtis australis</i> (10%); Alberi III Grandezza: <i>Fraxinus ornus</i> (10%), <i>Acer campestre</i> (20%)* B1-A-O3.1.1 - Alberi I Grandezza: <i>Tilia cordata</i> (10%), <i>Fraxinus excelsior</i> (20%), <i>Quercus robur</i> (20%); Alberi II Grandezza: <i>Prunus avium</i> (10%), <i>Carpinus betulus</i> (10%)*; Alberi III Grandezza: <i>Malus sylvestris</i> (10%)*, <i>Acer campestre</i> (20%)* B1-A-O3.1.2 - Area interclusa snodo stradale - Alberi I Grandezza: <i>Tilia cordata</i> (10%), <i>Fraxinus excelsior</i> (10%), <i>Quercus robur</i> (30%); Alberi II Grandezza: <i>Celtis australis</i> (20%); Alberi III Grandezza: <i>Fraxinus ornus</i> (10%), <i>Acer campestre</i> (20%)* B1-N-O4.1.1 - Alberi I Grandezza: <i>Fraxinus excelsior</i> (10%), <i>Quercus robur</i> (20%), <i>Ulmus minor</i> (10%), <i>Populus alba</i> (10%); Alberi II Grandezza: <i>Prunus avium</i> (10%)*, <i>Carpinus betulus</i> (10%)*, <i>Celtis australis</i> (10%); Alberi III Grandezza: <i>Malus sylvestris</i> (10%)*, <i>Acer campestre</i> (10%)*
	<b>Prato stabile</b> B1-P2.1 - Prato stabile per terreni acidi
	<b>Prato fiorito</b> B1-Q - Prato fiorito a base di graminacee, leguminose e erbe non graminoidi
	<b>Specie erbacee igrofile</b> B1-R1.1.1 - Specie erbacee igrofile graminacee B1-R2.1.1 - Specie erbacee igrofile non graminacee
	<b>Rotatorie</b> B1-T1 - <i>Spiraea x vanhouttei</i> (100%) B1-T2 - <i>Cornus alba</i> <i>Elegantissima</i> (100%)

U: Ambito Urbano; P: Ambito Periurbano; A: Ambito Agricolo; N: Ambito Naturalistico  
\*specie di cui è prevista l'eventuale sostituzione causa *Anoplophora chinensis* - rif. documento Sesti di Impianto

**LEGENDA:**

<ul style="list-style-type: none"> <li>Elementi territoriali e urbani significativi</li> <li>Corsi d'acqua</li> <li>Pista ciclopedonale di compensazione Greenway</li> <li>Ricettori sensibili (scuole, ospedali, case di riposo)</li> <li>Elementi generali di progetto</li> <li>Percorso di manutenzione</li> <li>Vasca di laminazione</li> <li>Bacino di fitodepurazione</li> <li>Opere di deframmentazione faunistica su ecodotto</li> <li>Opere di deframmentazione faunistica in scotolare</li> <li>Opere di ingegneria naturalistica</li> <li>Duna: movimento terra con copertura di 20 cm di terra di coltivo</li> <li>Arredi per parchi</li> <li>Opere di mitigazione acustica</li> <li>Aree di cantiere</li> <li>Accesso alla viabilità pubblica</li> <li>Boschi di trasformazione - aree in variante</li> </ul>	<p>WBS</p> <p>MA001 mitigazioni ambientali Interconnessione A9</p> <p>MA003 mitigazioni ambientali SP33</p>	<p>Codice tipologico</p> <p>B1-A-E3.1.1 B1-G1.1.1 B1-P2.1</p> <p>B1-N-E4.1.2 B1-G1.1.1 B1-A-H3.1 B1-P2.1</p>
--	---	--



**MATRICE DI REVISIONE**

REV	DATA	DESCRIZIONE MODIFICA

N.B.: LA TAVOLA SOSTITUISCE QUELLA RELATIVA AL CODICE E DEL PROGETTO ESECUTIVO

**COLLEGAMENTO AUTOSTRADALE DALMINE - COMO - VARESE - VALICO DEL GAGGIOLO E OPERE AD ESSO CONNESSE**  
CODICE C.U.P. F11B060027007

**TRATTE B1, B2, C, D, TRVA13+14, GREENWAY AS BUILT**

**TRATTA B1 - SVINCOLO DI LOMAZZO (da Pk - 0+850 a Pk + 1+800)**  
INTERVENTI DI INSERIMENTO PAESISTICO - AMBIENTALE E RIPRISTINO AMBIENTALE PLANIMETRIE DI PROGETTO

**PLANIMETRIA OPERE A VERDE SVINCOLO - Tav. 1**

<b>IDENTIFICAZIONE ELABORATO</b> CODICE PROGETTO: F00107B WBS	<b>IMPRESA</b> RAGGRUPPAMENTO TEMPORANEO IMPRESE: Mandatario: STRABAG A.G. Mandante: GLF Grandi Lavori Fincosit S.p.A. Mandatario: Impresa costruzioni Giuseppe Maltauro S.p.A. Mandante coopta: STRABAG S.p.A.
<b>FASE PROGETTUALE</b> LOTTO: A ZONA: 0 OPERA: C01 TRATTO D'OPERA: MA001 AMBITO: 0 TIPO ELABORATO: IA PROGRESSIVO: P1 REVISIONE: 001	<b>PROGETTISTA - PROGETTO ESECUTIVO DI DETTAGLIO</b> RAGGRUPPAMENTO TEMPORANEO PROGETTISTI: Mandatario: 3TI PROGETTI ITALIA S.p.A. Mandante: GP Impresa di ingegneria e architettura Mandante coopta: ALBERICI & CECCHINI
<b>CONCEDENTE</b> CONCESSIONARI AUTOSTRADALI LOMBARDE	<b>RESPONSABILE DI PROGETTO ED INCARICATO DELL'INTEGRAZIONE FRA LE VARIE PRESTAZIONI:</b> Ing. Alberto Cecchini
<b>CONCESSIONARIO</b> Autotrasstrada Padovana Lombarda	<b>ELABORAZIONE PROGETTUALE</b> PROGETTISTA: 3TI PROGETTI ITALIA S.p.A. Direttore Tecnico: Ing. Enrico Anzi Referente Tecnico: Arch. Barbara Vizzi
<b>APPROVATO</b> Autotrasstrada Lombarda	<b>RESPONSABILE DEI LAVORI:</b> Ing. Francesco Domenico <b>3TI ITALIA S.p.A.</b> DIRETTORE TECNICO: Ing. Stefano Luca Passati Ordine degli Ingegneri Provincia di Roma n. 20809 Redatto: DE BERARDINIS Verificato: LURDIANA Approvato: Possati

Scala: 1:1000