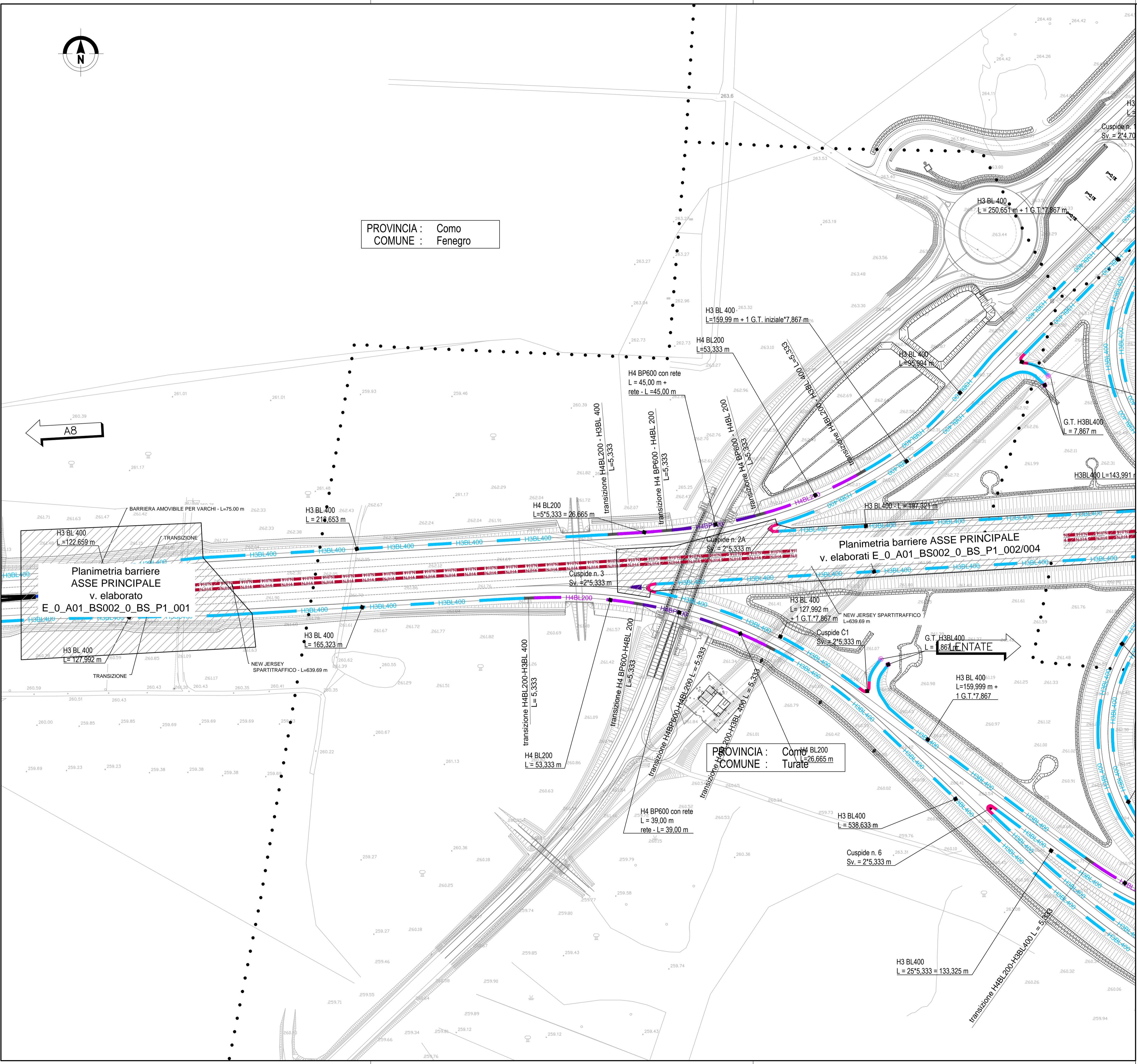


PROVINCIA : Como
 COMUNE : Fenegro

A8

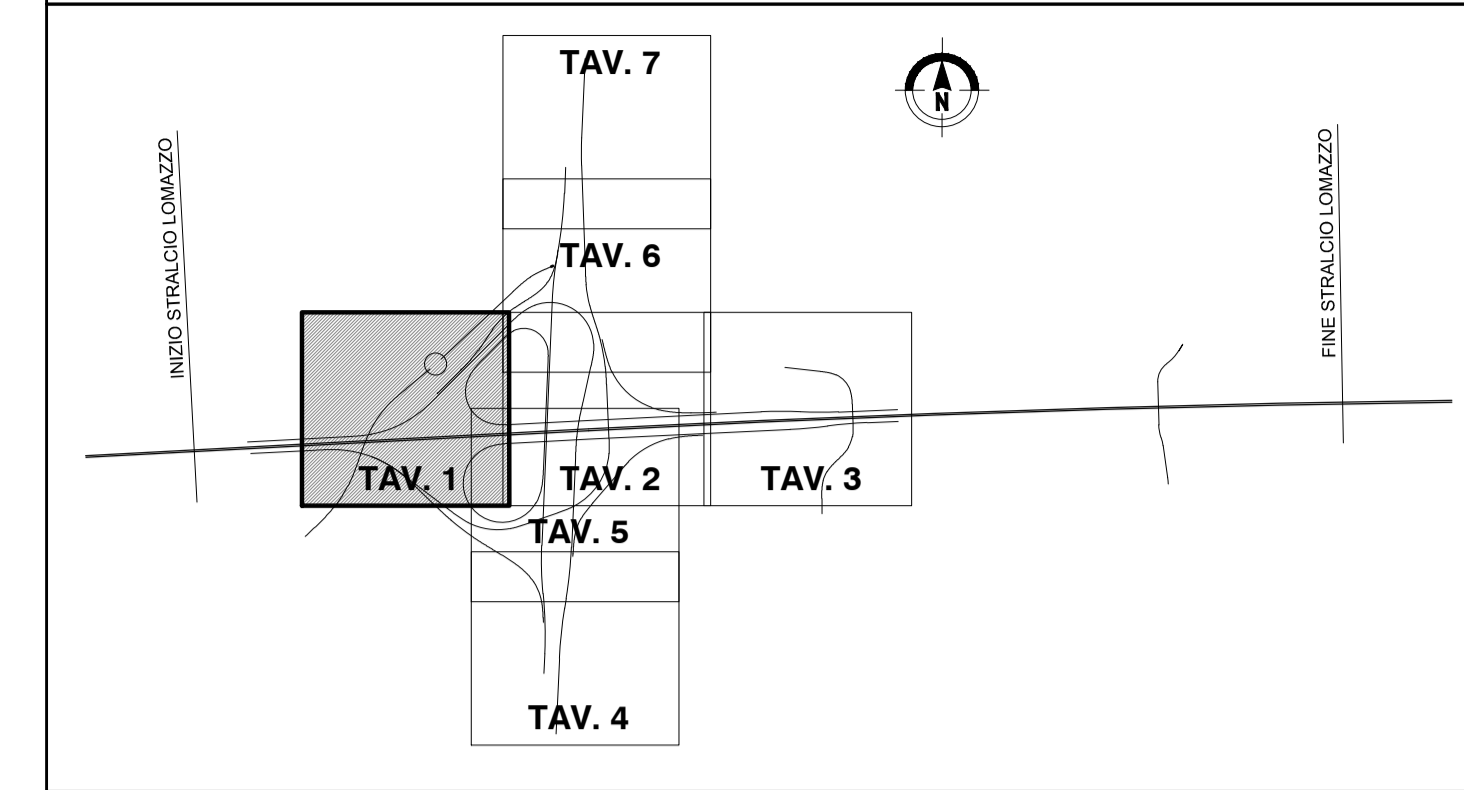


Planimetria barriere
 ASSE PRINCIPALE
 v. elaborato
 E_0_A01_BS002_0_BS_P1_001

Planimetria barriere ASSE PRINCIPALE
 v. elaborati E_0_A01_BS002_0_BS_P1_002/004

PROVINCIA : Como
 COMUNE : Turate

QUADRO DI UNIONE STRALCIO LOMAZZO



BARRIERE DI PROGETTO

- BARRIERE IN CLS BIFLARI TIPO NEW JERSEY DI CLASSE H4
- BARRIERE IN METALLO CLASSE H4
- BARRIERA METALLICA CLASSE "H4BP600" DA BORDO PONTE
- BARRIERA METALLICA CLASSE "H4BP600" DA BORDO PONTE TESTATA CON RETE DI PROTEZIONE A TERGO
- BARRIERA METALLICA CLASSE "H4BL200" DA BORDO LATERALE
- BARRIERA METALLICA CLASSE "H3BP300" DA BORDO PONTE
- BARRIERA METALLICA CLASSE "H3BL400" DA BORDO LATERALE
- BARRIERA METALLICA CLASSE "H2BL400" DA BORDO LATERALE
- PROFILI REDIRETTIVI IN GALLERIA
- BARRIERA AMMOBILE PER VARCHI [BAV]
- TRANSIZIONE [TR]

OPERE DI COMPLETAMENTO

- PMV TIPO "T1" (PMV 4 RIGHE + PITTORAMA A 150 m) (BIBOCCHI GALLERIE)
- PMV TIPO "T1*" (SEGNALETICA IN ITINER A 2000m DA SINIGLI IN UOSTA)
- PMV TIPO "T2" (PMV 4 RIGHE + LANTERNE SEMAFORICHE AD OGNI INGRESSO)
- COLONNINA EMERGENZA SOS
- PALO CON TELECAMERA
- PALO DI ILLUMINAZIONE CON TELECAMERA
- STRUTTURA LUMINOSA CON PALIFICAZIONE IN ACCIAIO
- SUPPORTI PER SEGNALETICA NON CEDEVOLI

MATRICE DI REVISIONE

REV	DATA	DESCRIZIONE MODIFICA

N.B.: LA TAVOLA SOSTITUISCE QUELLA RELATIVA AL CODICE [] DEL PROGETTO ESECUTIVO

CONCESSIONARI AUTOSTRADALI LOMBARDE

COLLEGAMENTO AUTOSTRADALE DALMINE - COMO - VARESE - VALICO DEL GAGGIOLO E OPERE AD ESSO CONNESSE
 CODICE C.U.P. F11B0600270007
 TRATTE B1, B2, C, D, TRVA13+14, GREENWAY
AS BUILT
 TRATTA B1 - SVINCOLO DI LOMAZZO (da Pk -0+850 a Pk 1+800)
 SICUREZZA STRADALE
 BARRIERE DI SICUREZZA
 PLANIMETRIA SVINCOLO LOMAZZO Tav. 1

IDENTIFICAZIONE ELABORATO
 CODICE PROGETTO: F00107B
 WBS

IMPRESA
 RAGGRUPPAMENTO TEMPORANEO IMPRESE:
 Mandataria: STRABAG A.G.
 Mandante: GLF Grandi Lavori Fincostr S.p.A.
 Mandante cooptata: Impresa costruzioni Giuseppe Maltauro S.p.A.
 Mandante: STRABAG S.p.A.

FASE PROGETTUALE
 LOTTO: A
 ZONA: 0
 OPERA: CD1
 TRATTO D'OPERA: BS001
 AMBITO: 0
 TIPO ELABORATO: BS
 PROGRESSIVO: P1
 REVISIONE: 001

Scala: 1:1000

DATA	DESCRIZIONE	REV
Novembre 2015	Emissione	E

RAGGRUPPAMENTO TEMPORANEO PROGETTISTI:
 Mandataria: 3PI PROGETTI ITALIA S.p.A.
 Mandante: GP Progettazione e direzione lavori S.p.A.
 Mandante cooptata: ALBERTINI GIULIO

CONCEDENTE
 CONCESSIONARI AUTOSTRADALI LOMBARDE

CONCESSIONARIO
 Autostrada Padovana
 Direttore Tecnico: Ing. Enrico Anzi
 Referente Tecnico: Ing. Sabrina Lattuada

APPROVATO
 Autostrada Padovana
 Direttore dei Lavori: Ing. Francesco Domenico

ELABORAZIONE PROGETTUALE
 PROGETTISTA:
 3TI PROGETTI ITALIA S.p.A.

RESPONSABILE DI PROGETTO ED INCARICATO DELL'INTEGRAZIONE FRA LE VARIE PRESTAZIONI:
 Ing. Alberto Cecchini

3TI ITALIA S.p.A.
 DIRETTORE TECNICO
 Ing. Stefano Luca Passati
 Ordine degli Ingegneri Provincia di Roma n. 20809

Redatto: Schiavi Verificato: topes Approvato: Passati