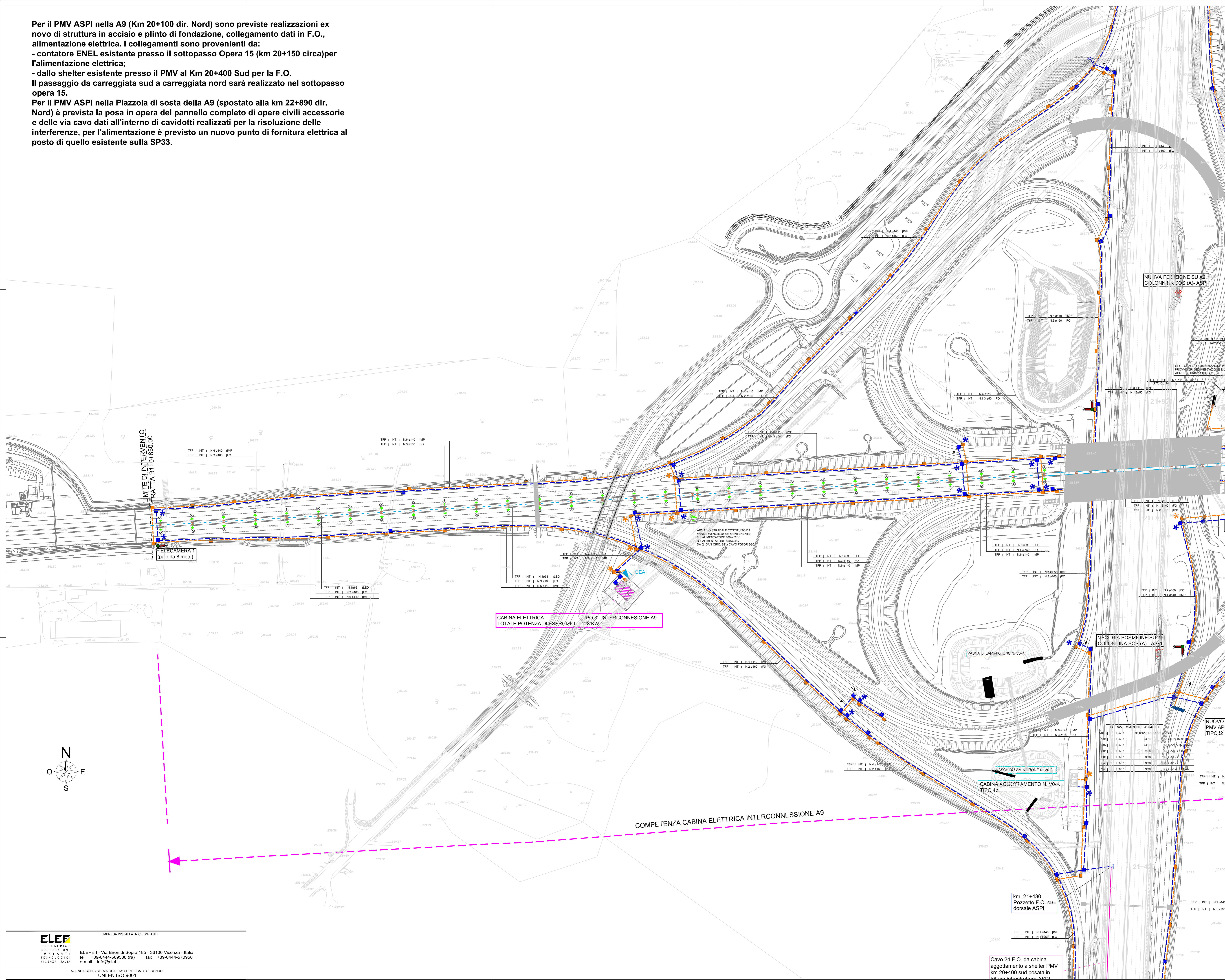


Per il PMV ASPI nella A9 (Km 20+100 dir. Nord) sono previste realizzazioni ex novo di struttura in acciaio e plinto di fondazione, collegamento dati in F.O., alimentazione elettrica. I collegamenti sono provenienti da:

- contatore ENEL esistente presso il sottopasso Opera 15 (Km 20+150 circa) per l'alimentazione elettrica;
- dallo shelter esistente presso il PMV al Km 20+400 Sud per la F.O.

Il passaggio da carreggiata sud a carreggiata nord sarà realizzato nel sottopasso opera 15.

Per il PMV ASPI nella Piazzola di sosta della A9 (spostato alla km 22+890 dir. Nord) è prevista la posa in opera del pannello completo di opere civili accessorie e delle vie cavo dati all'interno di cavidotti realizzati per la risoluzione delle interferenze, per l'alimentazione è previsto un nuovo punto di fornitura elettrica al posto di quello esistente sulla SP33.

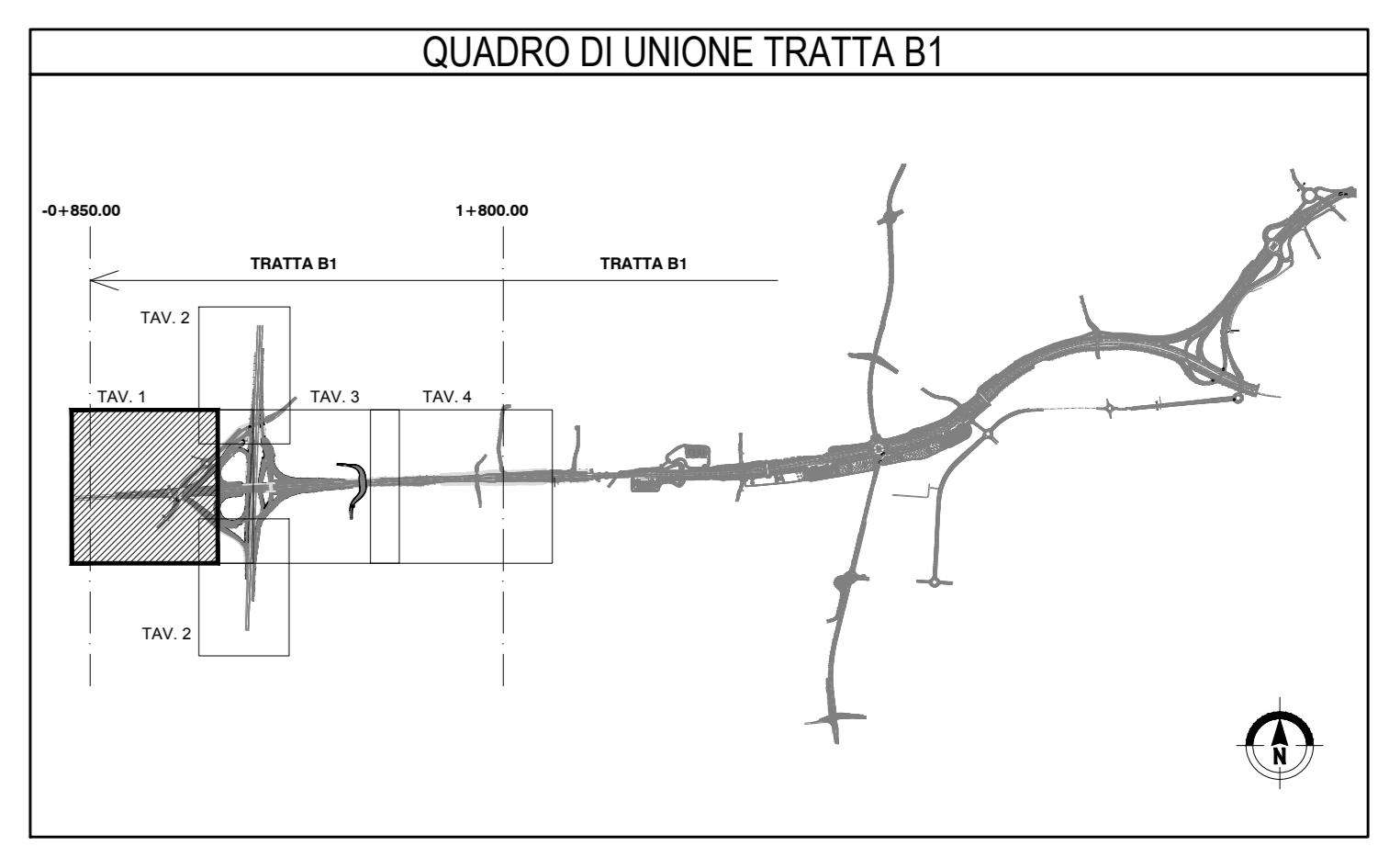


### LEGENDA SIMBOLI

[Symbol]	CAVIDOTTI ENERGIA ELETTRICA
[Symbol]	POZZETTO ENERGIA DIM. 80x100 cm
[Symbol]	POZZETTO ENERGIA DIM. 100x120 cm PER STACCHI DA CABINE ELETTRICHE
[Symbol]	POZZETTO ENERGIA DIM. 50x60 cm RICEVATO SUL GETTO DI CLS DEL VIADOTTO
[Symbol]	CAVIDOTTI FIBRA OTTICA (DOPPIO ANELLO)
[Symbol]	POZZETTO FIBRA OTTICA DIM. 90x70 cm
[Symbol]	NODO PRIMARIO O SECONDARIO FIBRA OTTICA (OGNI 2 km LUNGO LE DORSALI DI TRATTA PREVEDERE) POZZETTO DIM. 125x80 cm
[Symbol]	POZZETTO FIBRA OTTICA DIM. 50x60 cm RICEVATO SUL GETTO DI CLS DEL VIADOTTO
[Symbol]	CABINA MT/BT (TIPO 1, 2, 3): ALIMENTAZIONE DA ENTE GESTORE ESTERNO
[Symbol]	AMBITO DI PERTINENZA CABINA MT/BT
[Symbol]	CABINA TIPO 4b: ALIMENTAZIONE DA ALTRA CABINA MT/BT
[Symbol]	TRATTI IN GALLERIA
[Symbol]	PMV TIPO "G1" CON TELECAMERA (PRV + RICEV. + FOTOGRAFIA A 360° MERCOLO GALLERIA)
[Symbol]	PMV TIPO "11" CON TELECAMERA (SEGNALETICA IN ITINERE A 2000 m DA SVINCOLO IN USCITA)
[Symbol]	PMV TIPO "12" CON TELECAMERA (PRV + RICEV. + LANTERNE SEMAFORICHE AD OGNI INGRESSO/AUTOSTRA)
[Symbol]	SBARRE DI CHIUSURA ACCESSO E PALO CON TELECAMERA
[Symbol]	COLONNINA EMERGENZA SOS
[Symbol]	PALO DI ILLUMINAZIONE CON TELECAMERA
[Symbol]	SENSORI STAZIONE METEOROLOGICA: 1. RILEVO VELOCITA' E DIREZIONE DEL VENTO 2. RILEVO TEMPERATURA E UMIDITA' RELATIVA 3. OSSIMETRO A RADAR 4. VISIBILIMETRO A LED INFRAROSSI
[Symbol]	PALO CONICO SPECIALE (h=18m) IN ACCIAIO S235 EQUIPAGGIATO CON SISTEMA RAIL PER INSTALLAZIONE DI TELECAMERE
[Symbol]	TELECAMERA DIGITALE IN ITINERE CON PORTATA DI 800m
[Symbol]	TELECAMERA DIGITALE IN ITINERE CON PORTATA DI 400m
[Symbol]	ARMADIO STRADALE COSTITUITO DA VANO 550x570x300 mm CONTENENTE: N.1 ALIMENTATORE 8A/48V
[Symbol]	DISPOSITIVO LUMINOSO PER GUIDA OTTICA STRADALE A LED
[Symbol]	INDICATORE CIRCUITO DI ALIMENTAZIONE DISPOSITIVO LUMINOSO
[Symbol]	POZZETTO DI TRANSITO E DERIVAZIONE 30x30x60 cm IN CLS CON CHIUSINO IN GHISA SFERODALE E CARABILE CLASSE D400
[Symbol]	POZZETTO DI TRANSITO E DERIVAZIONE 30x20 cm RICEVATO SUL GETTO DI CLS DEL VIADOTTO
[Symbol]	CASSETTA DI DERIVAZIONE IN PVC IP55 FISSATA ALLA STRUTTURA DEL GUARDRAIL/BARRIERA NEW JERSEY
[Symbol]	CAVIDOTTO FLESSIBILE IN POLIETILENE RIGIDO A DOPPIA PARETE, CORRUGATO ESTERNAMENTE Ø 63 mm POSTO SU LETTO DI SABBIA VAGLIATA E RICOBERTO DA UN MANTO DI MAGRONE IN SCAVO DA 40x60 cm
[Symbol]	CAVIDOTTO FLESSIBILE IN POLIETILENE RIGIDO A DOPPIA PARETE, CORRUGATO ESTERNAMENTE Ø 63 mm ANNEGATO NEL GETTO DI CLS DEL VIADOTTO
[Symbol]	COPPIA DI PORTALI ESALAZIONE ENTRATA/USCITA (ESCLUSI DALL'APPALTO), IL POSIZIONAMENTO E LA TIPOLOGIA DEI PORTALI DI ESALAZIONE E' INDICATIVO, FUNZIONALE ALLA SOLA DEFINIZIONE DELLE PREDISPOSIZIONI (VIE CAVO) PER L'ALIMENTAZIONE ED IL TELECONTROLLO.

**NOTE:**

- PER GLI IMPIANTI DELLE GALLERIE FARE RIFERIMENTO AGLI ELABORATI SPECIFICI
- PER GLI IMPIANTI DEGLI SVINCOLI FARE RIFERIMENTO AGLI ELABORATI SPECIFICI



### MATRICE DI REVISIONE

REV	DATA	DESCRIZIONE MODIFICA

N.B.: LA TAVOLA SOSTITUISCE QUELLA RELATIVA AL CODICE [ ] DEL PROGETTO ESECUTIVO

### COLLEGAMENTO AUTOSTRADALE DALMINE - COMO - VARESE - VALICO DEL GAGGIOLLO E OPERE AD ESSO CONNESSE

TRATTE B1, B2, C, D, TRAV 13+14, GREENWAY

#### AS BUILT

TRATTA B1 - SVINCOLO DI LOMAZZO (da Pk -0+850 a Pk +1+800)

PLANIMETRIA RETI E ALIMENTAZIONI  
PLANIMETRIA GENERALE CON UBICAZIONE DEI NODI DI RETE, ALIMENTAZIONI E TVCC - TAV. 1 DI 4

IDENTIFICAZIONE ELABORATO	IMPRESA									
CODICE PROGETTO F0107B	IMPRESA RAGGRUPPAMENTO TEMPORANEO IMPRESE									
WEBB	<table border="1"> <tr><td>Ministero</td><td>Ministero</td><td>Ministero</td></tr> <tr><td>STRABAG A.S.</td><td>GLP</td><td>Impresa costruzioni</td></tr> <tr><td>Grandi Lavori Finoccioli S.p.A.</td><td></td><td>Giuseppe Molinari S.p.A.</td></tr> </table>	Ministero	Ministero	Ministero	STRABAG A.S.	GLP	Impresa costruzioni	Grandi Lavori Finoccioli S.p.A.		Giuseppe Molinari S.p.A.
Ministero	Ministero	Ministero								
STRABAG A.S.	GLP	Impresa costruzioni								
Grandi Lavori Finoccioli S.p.A.		Giuseppe Molinari S.p.A.								

Scalari: 1:100

CONCESSIONARIO: **STRABAG**

PROGETTISTA - PROGETTO ESECUTIVO DI DETTAGLIO: **STI ITALIA S.p.A.**

ELABORAZIONE PROGETTUALE: **STI ITALIA S.p.A.**

PROGETTISTA: **STI PROGETTI ITALIA S.p.A.**

ESPERTORE TECNICO: **STI ITALIA S.p.A.**

REDAZIONE: **STI ITALIA S.p.A.**