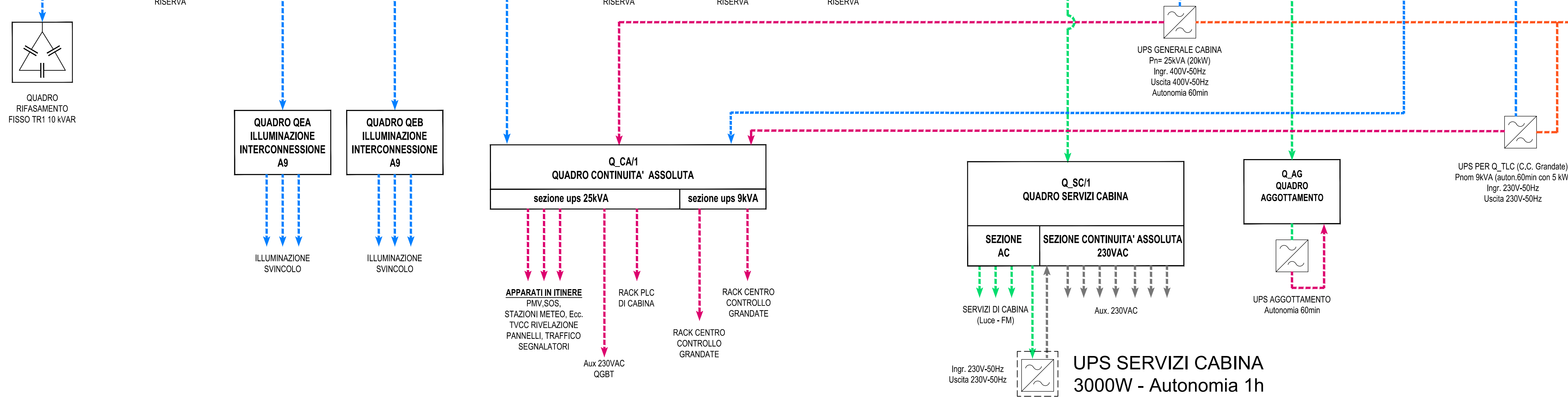
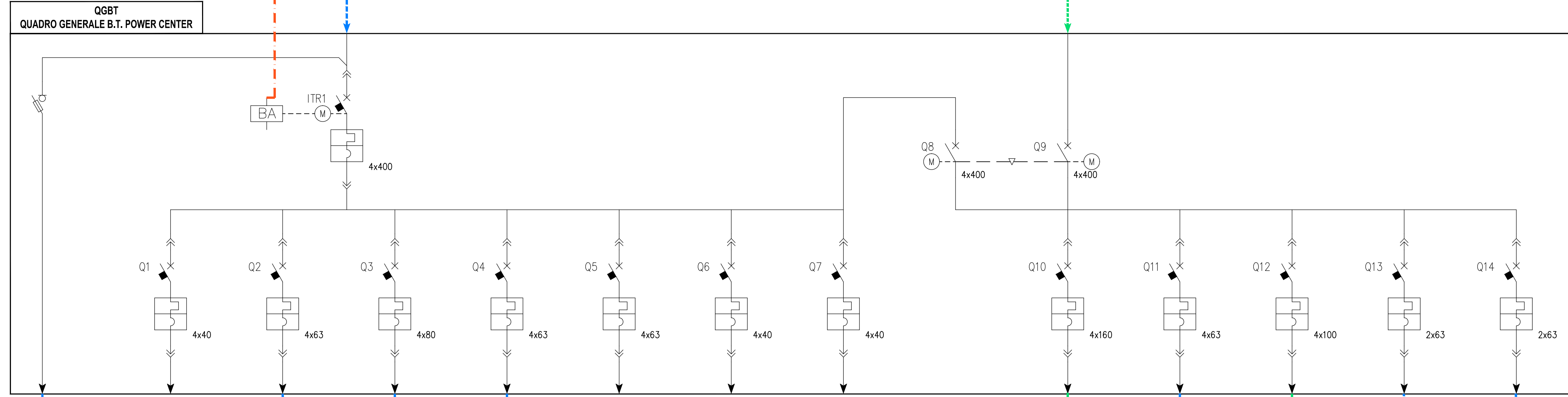
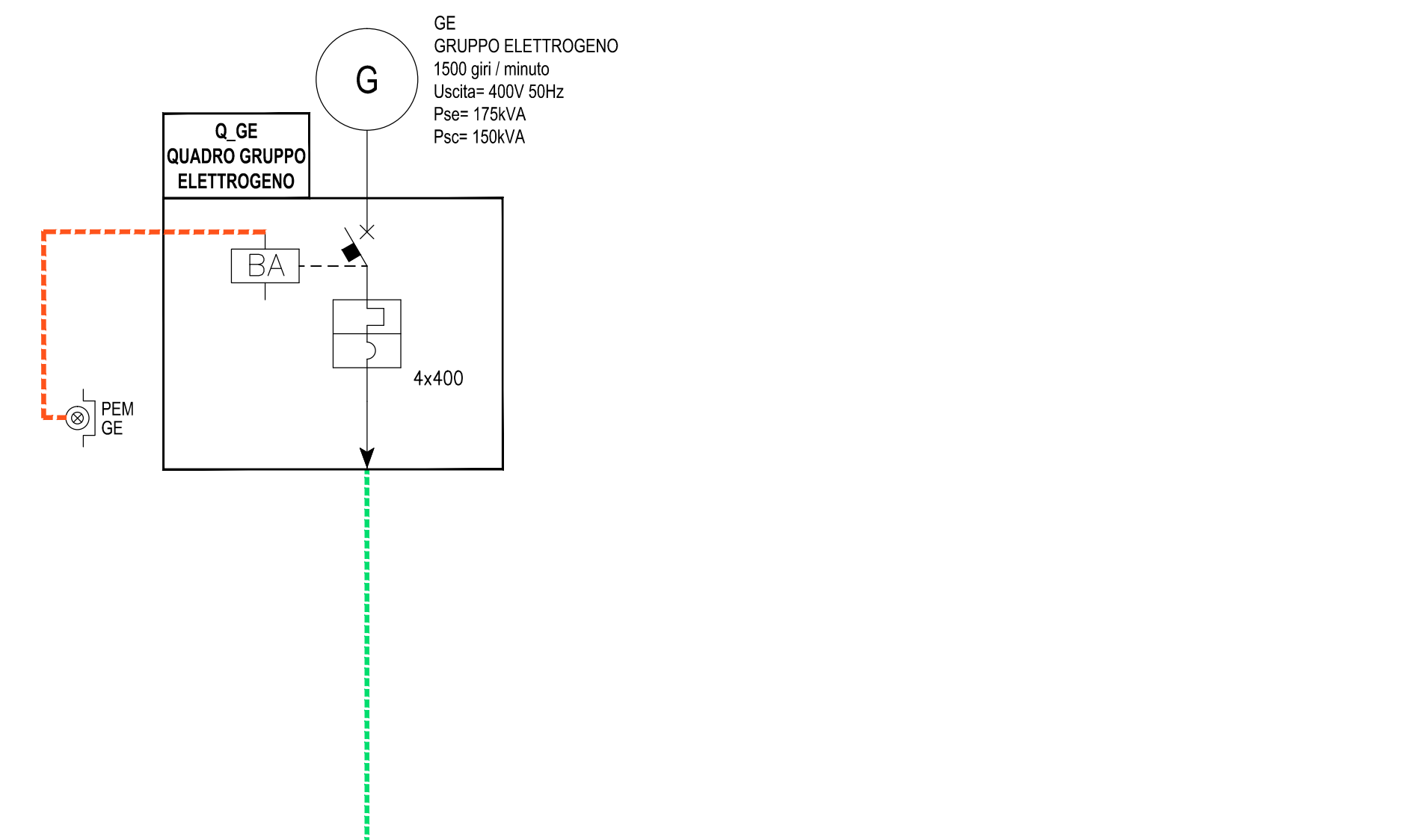
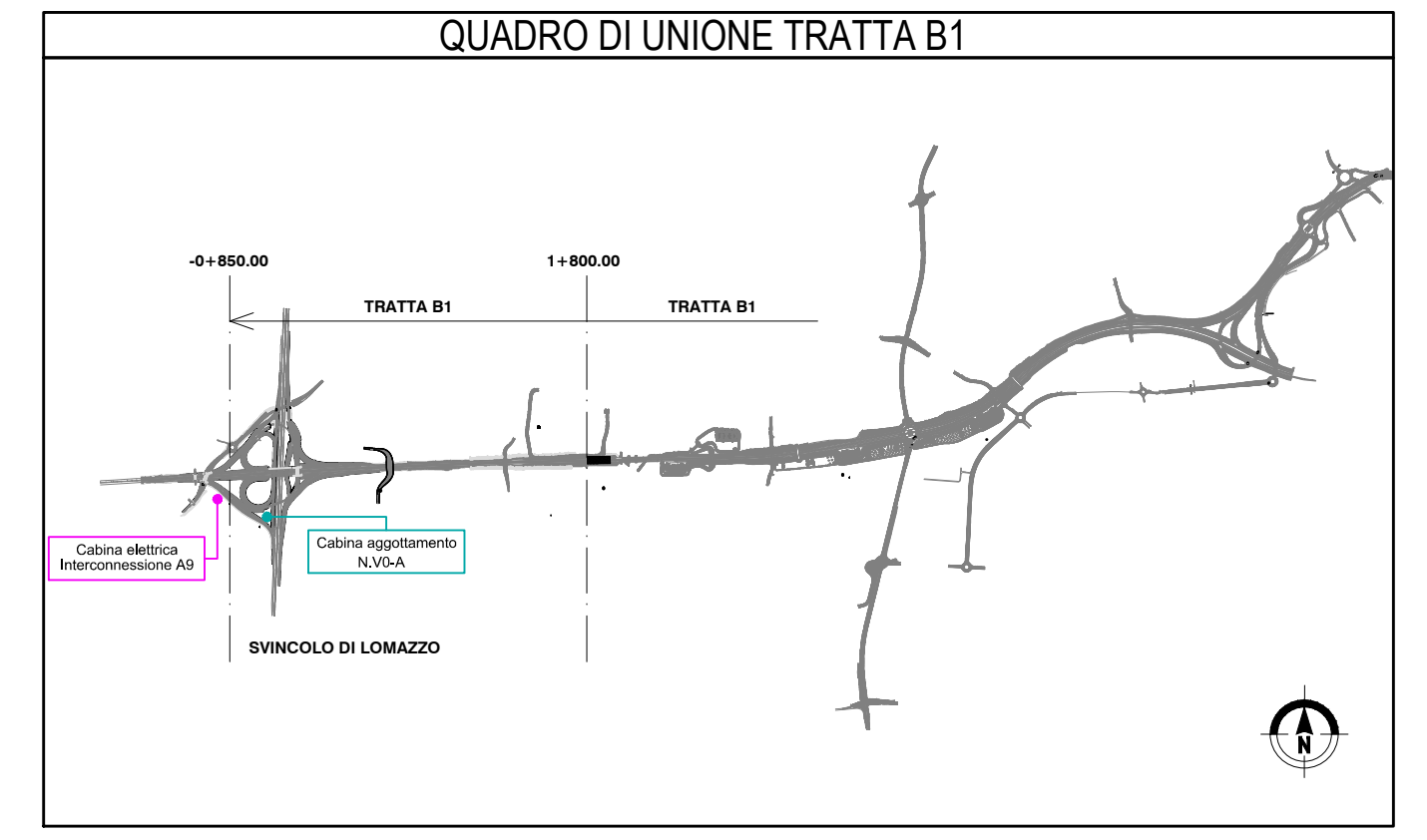


CABINA ELETTRICA INTERCONNESSIONE A9



LEGENDA SIMBOLI

	LINEA DI MEDIA TENSIONE 15kV
	LINEA DI BASSA TENSIONE 3F+N 400/230V (ILLUMINAZIONE E AUSILIARI) RETE NORMALE
	LINEA DI BASSA TENSIONE 3F+N 400/230V (ILLUMINAZIONE E AUSILIARI) RETE PRIVILEGIATA
	LINEA DI BASSA TENSIONE 3F+N 400/230V (ILLUMINAZIONE E AUSILIARI) RETE CONTINUITA'
	LINEA DI BASSA TENSIONE 110/24Vdc (AUSILIARI) RETE PRIVILEGIATA
	LINEA DI BASSA TENSIONE 3F 400V (VENTILAZIONE) RETE NORMALE
	LINEA DI BASSA TENSIONE 3F 400V (VENTILAZIONE) RETE PRIVILEGIATA
	LINEA SGANCIO DI EMERGENZA
	LINEA SGANCIO DI EMERGENZA PER TRASCINAMENTO DA MEDIA TENSIONE A BASSA TENSIONE
	INTERBLOCCO ELETTRICO E/O MECCANICO
	INTERRUTTORE MAGNETOTERMICO DI POTENZA AD APERTURA AUTOMATICA
	INTERRUTTORE MAGNETICO DI POTENZA AD APERTURA AUTOMATICA
	INTERRUTTORE DI POTENZA NON AUTOMATICO
	ESECUZIONE ESTRAIBILE / RIMOVIBILE
	MOTORIZZAZIONE
	BOBINA DI APERTURA INTERRUTTORE AUTOMATICO
	PULSANTE LUMINOSO DI EMERGENZA AD ACCESSO PROTETTO
	Gruppo elettrogeno Pse= POTENZA ELETTRICA SERVIZIO IN EMERGENZA, Psc= POTENZA ELETTRICA SERVIZIO CONTINUO.
	UPS 230Vac
	SOCCORRITORE 110Vdc
	CONVERTITORE 110Vdc/24Vdc ISOLATO



MATRICE DI REVISIONE

REV	DATA	DESCRIZIONE MODIFICA
0		
1		
2		
3		
4		
5		

N.B.: LA TAVOLA SOSTITUISCE QUELLA RELATIVA AL CODICE [E] [0] [AD] [ES001] [0] [IM] [DK] [001] [A_03] DEL PROGETTO ESECUTIVO

COLLEGAMENTO AUTOSTRADALE DALMINE - COMO - VARESE - VALICO DEL GAGGIOLO E OPERE AD ESSO CONNESSE
CODICE C.U.P. 1118000027987

TRATTE B1, B2, C, D, TRVA13+14, GREENWAY

AS BUILT

TRATTA B1 - SVINCOLO DI LOMAZZO (da Pk -0+850 a Pk +1+800)

IMPIANTI
CABINE ELETTRICHE MT/BT
CABINA ELETTRICA INTERCONNESSIONE A9
SCHEMA ELETTRICO GENERALE

FASE PROGETTUALE	CONCESSIONARIO	CONCEDIENTE	CONCEDIENTE
LOTTO: A	Autosole	Autosole	Autosole
ZONA: ADX	Autosole	Autosole	Autosole
OPERA: ES001	Autosole	Autosole	Autosole
TRATTO D'OPERA: 0	Autosole	Autosole	Autosole
AMBITO: IM	Autosole	Autosole	Autosole
TIPO LABORATO: DK	Autosole	Autosole	Autosole
PROGRESSIVO: 005	Autosole	Autosole	Autosole
REVISIONE: E_01	Autosole	Autosole	Autosole

IMPRESA
RAGGRUPPAMENTO TEMPORANEO IMPRESE:
Mandatario: STRABAG A.G.
Mandatario: GLF Grandi Lavori Fincosit S.p.A.
Mandatario: Impresa costruzioni Giuseppe Maltauro S.p.A.
Mandatario coproeta: STRABAG S.p.A.

STRABAG **GRANDI LAVORI FINCOSIT** **MALTAURO** **STRABAG**

PROGETTISTA - PROGETTO ESECUTIVO DI DETTAGLIO
RAGGRUPPAMENTO TEMPORANEO PROGETTISTI:
Mandatario: 3I PROGETTI ITALIA
Mandatario: GP Progetti
Mandatario: M. Salvatore Vermiglio

RESPONSABILE DI PROGETTO ED INCARICATO DELL'INTEGRAZIONE FRA LE VARIE PRESTAZIONI:
Ing. Alberto Cecchini

ELABORAZIONE PROGETTUALE
PROGETTISTA:
3I PROGETTI ITALIA S.p.A.

3I ITALIA S.p.A.
DIRETTORE TECNICO
Ing. Stefano Luca Possati
Ordine degli Ingegneri Provincia di Roma n. 20809

Redatto: Muzi Verificato: Sperati Approvato: Possati