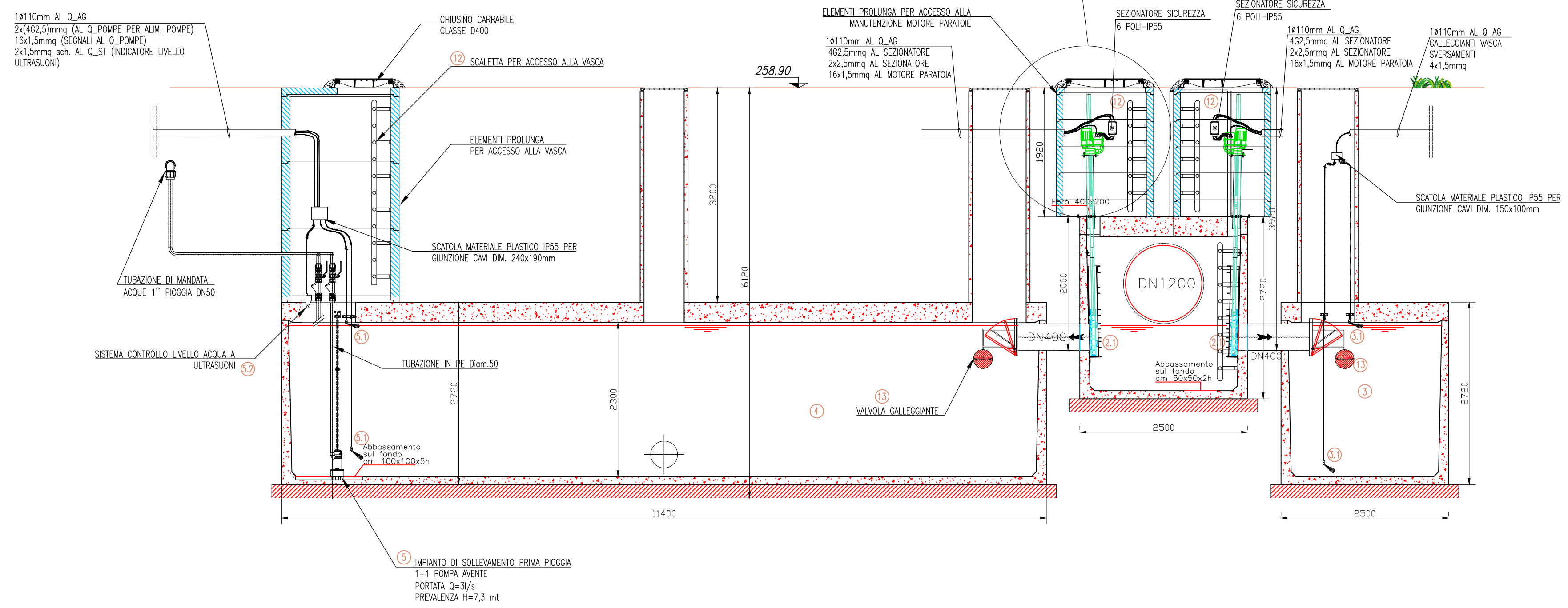
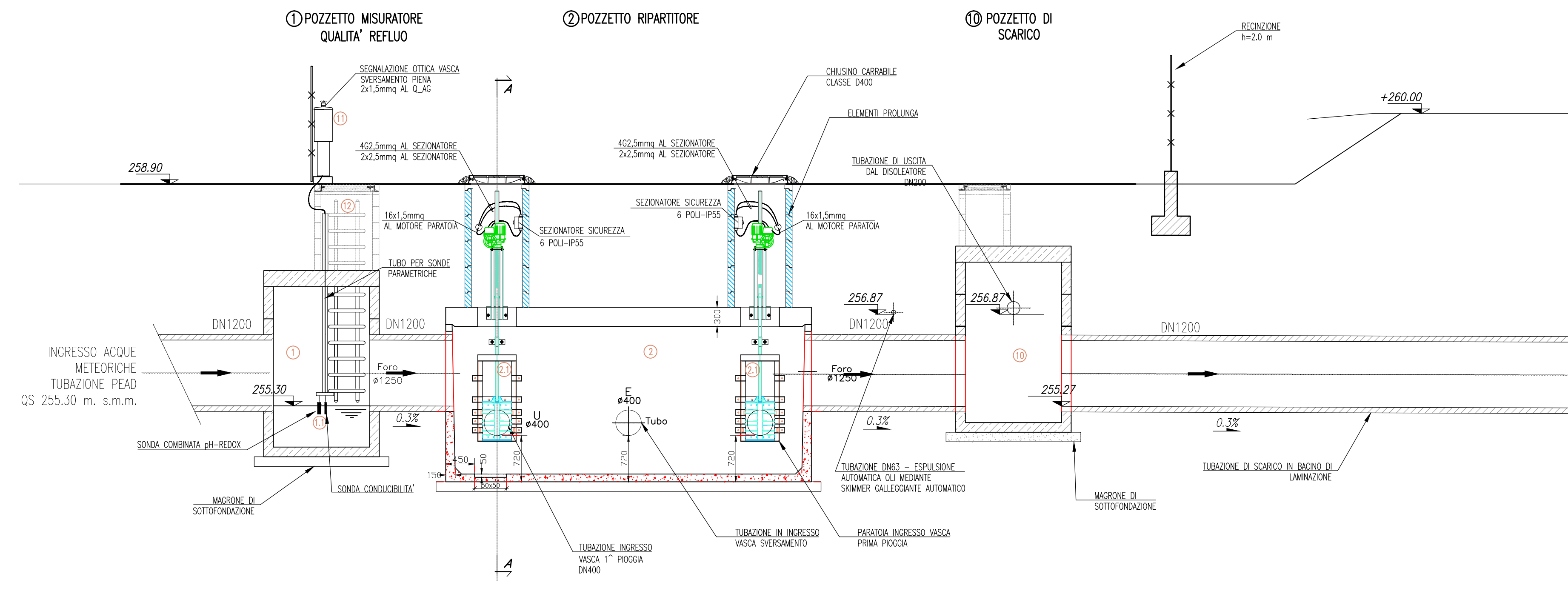


SEZIONE A-A



SEZIONE C-C



LEGENDA	
1	POZZETTO INIZIALE
1.1	STRUMENTAZIONE DI MISURAZIONE pH REDOX E CONDUCIBILITA'
2	VASCA SCOLMATRICE e RIPARTITRICE
2.1	PARATOIE MOTORIZZATE
3	VASCA DI ACCUMULO SVERSAMENTI
3.1	GALLEGGIANTI ALLARME VASCA DI ACCUMULO SVERSAMENTI
4	VASCHE DI ACCUMULO ACQUE di 1° Poggia
5	ELETTROPOMPE SOMMERSE
5.1	GALLEGGIANTI CONTROLLO ELETTROPOMPE SOMMERSE
5.2	INDICATORE DI LIVELLO AD ULTRASUONI
6	POZZETTO DISCONNETTORE
7	VASCA DI DISOLEAZIONE
7.1	SISTEMA DI SFIORO OLI SOSPENSIONE
9	POZZETTO DI CAMPIONAMENTO
10	POZZETTO DI SCARICO FINALE
11	ARMADIO CENTRALINA SONDE PARAMETRICHE
12	SCALETTA
13	VALVOLE A GALLEGGIANTE

ELEF
INGEGNERIA E
COSTRUZIONE
IMPIANTI
TECNOLOGICI
VICENZA ITALIA

IMPRESA INSTALLATRICE IMPIANTI

ELEF srl - Via Biron di Sopra 185 - 36100 Vicenza - Italia
tel. +39-0444-569588 (ra) fax +39-0444-570958
e-mail info@elef.it

AZIENDA CON SISTEMA QUALITA' CERTIFICATO SECONDO
UNI EN ISO 9001

MATRICE DI REVISIONE

REV	DATA	DESCRIZIONE MODIFICA
0		
1		
2		
3		
4		
5		

N.B.: LA TAVOLA SOSTITUISCE QUELLA RELATIVA AL CODICE E [] DEL PROGETTO ESECUTIVO

CONCESSIONARI AUTOSTRADALI LOMBARDE
Autosstrada Padovana
Autosstrada Lombara

COLLEGAMENTO AUTOSTRADE DALMINE - COMO - VARESE - VALICO DEL GAGGIOLO E OPERE AD ESSO CONNESSE
CODICE C.U.P. F11B0600270007

TRATTE B1, B2, C, D, TRVA13+14, GREENWAY
AS BUILT
TRATTA B1 - SVINCOLO DI LOMAZZO (da Pk - 0+850 a Pk +1+800)
IMPIANTI
CABINE DI AGGOTTAMENTO
SEZIONI VASCHE TRATTAMENTO PRIMA PIOGGIA - TUBAZIONI E CAVI

IDENTIFICAZIONE ELABORATO
CODICE PROGETTO: F00107B
WBS

IMPRESA
RAGGRUPPAMENTO TEMPORANEO IMPRESE:
Mandatario: STRABAG A.G.
Mandante: GLF Grandi Lavori Fincosit S.p.A.
Mandante: Giuseppe Malturo S.p.A.
Mandante ospitata: STRABAG S.p.A.

PROGETTISTA - PROGETTO ESECUTIVO DI DETTAGLIO
RAGGRUPPAMENTO TEMPORANEO PROGETTISTI:
Mandatario: 3TI PROGETTI ITALIA
Mandante: GP
Mandante: Arch. Salvatore Vermiglio

CONCEDENTE
CONCESSIONARI AUTOSTRADALI LOMBARDE
RESPONSABILE DI PROGETTO ED INCARICATO DELL'INTEGRAZIONE FRA LE VARIE PRESTAZIONI:
Ing. Alberto Cecchini

CONCESSIONARIO
Autosstrada Padovana
Autosstrada Lombara
Direttore Tecnico: Ing. Enrico Anzi
Referente Tecnico: Ing. Giuseppe Bianca

APPROVATO
Autosstrada Padovana
Autosstrada Lombara
Il Direttore dei Lavori: Ing. Francesco Domenico

Redatto: Muzi
Verificato: Sperali
Approvato: Possati