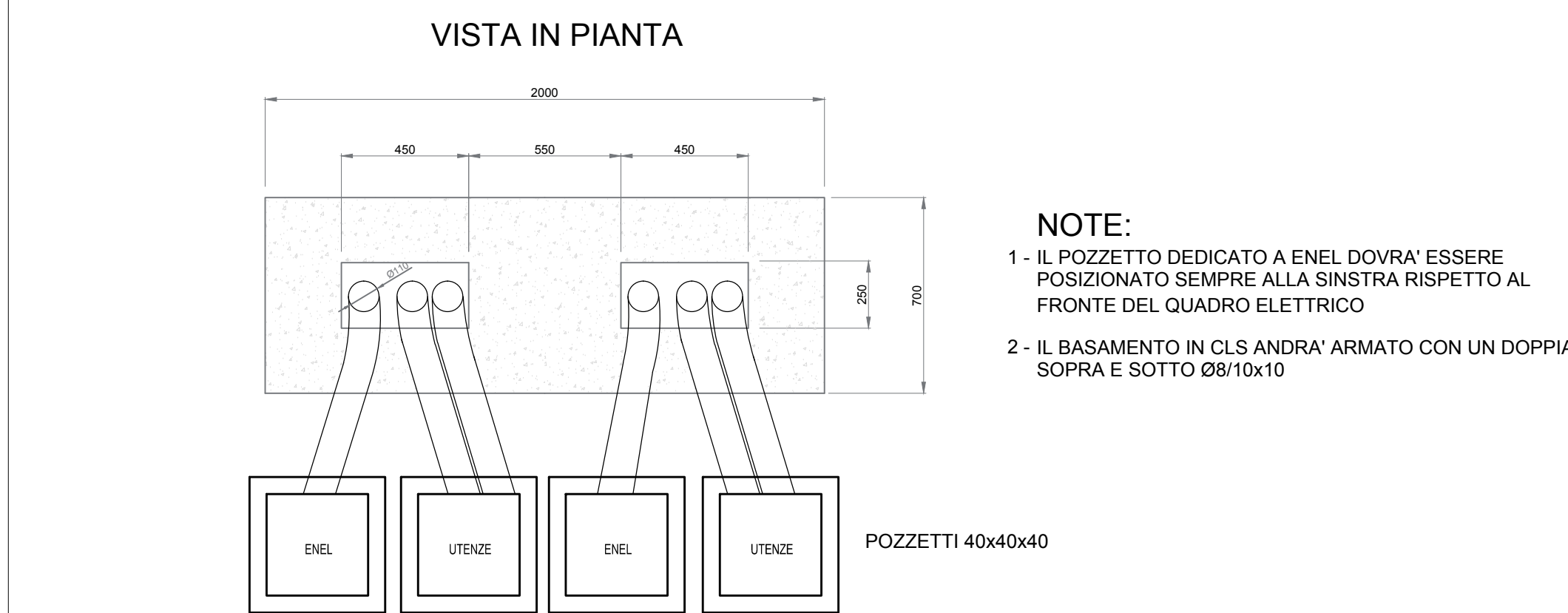
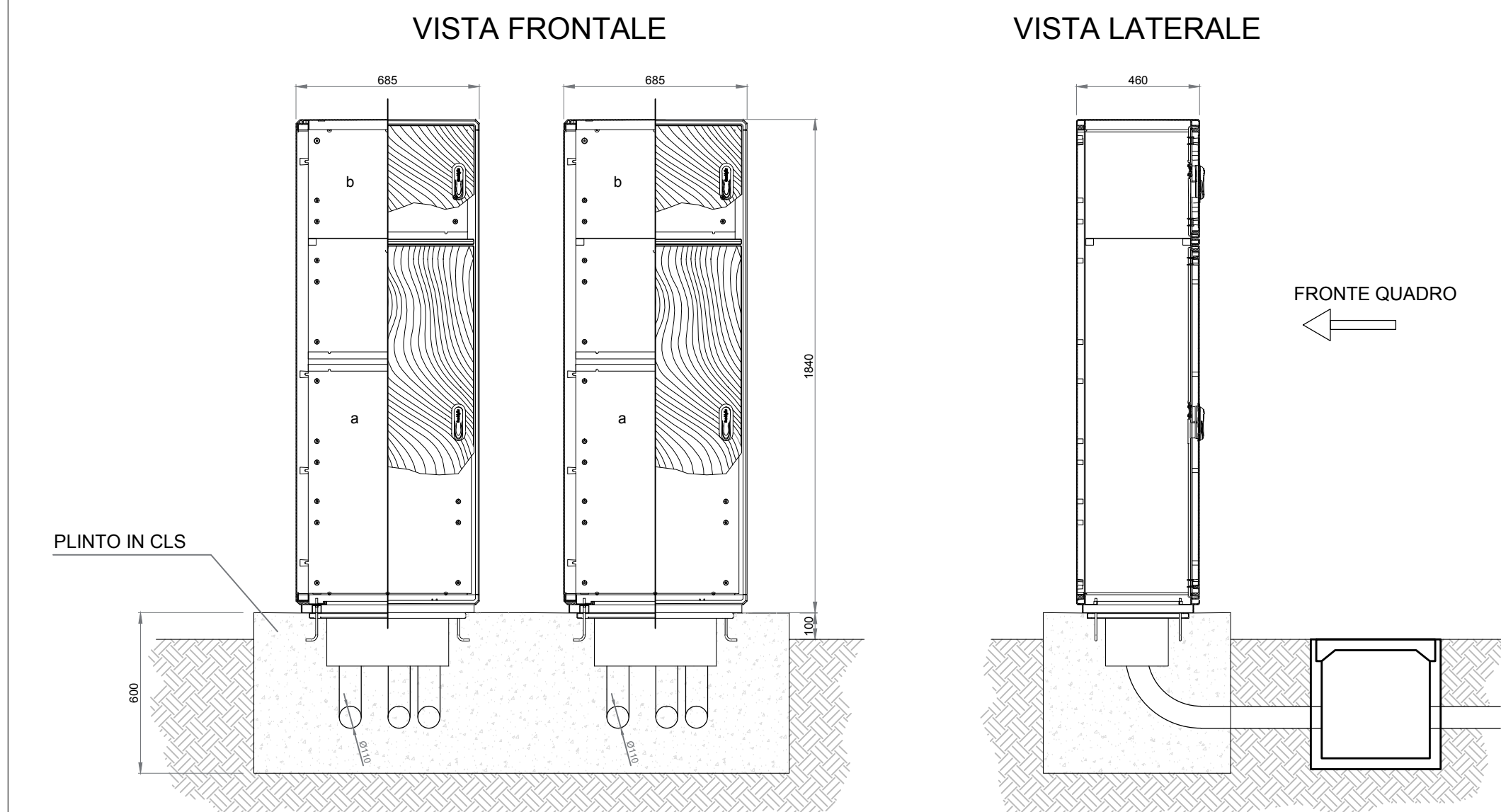
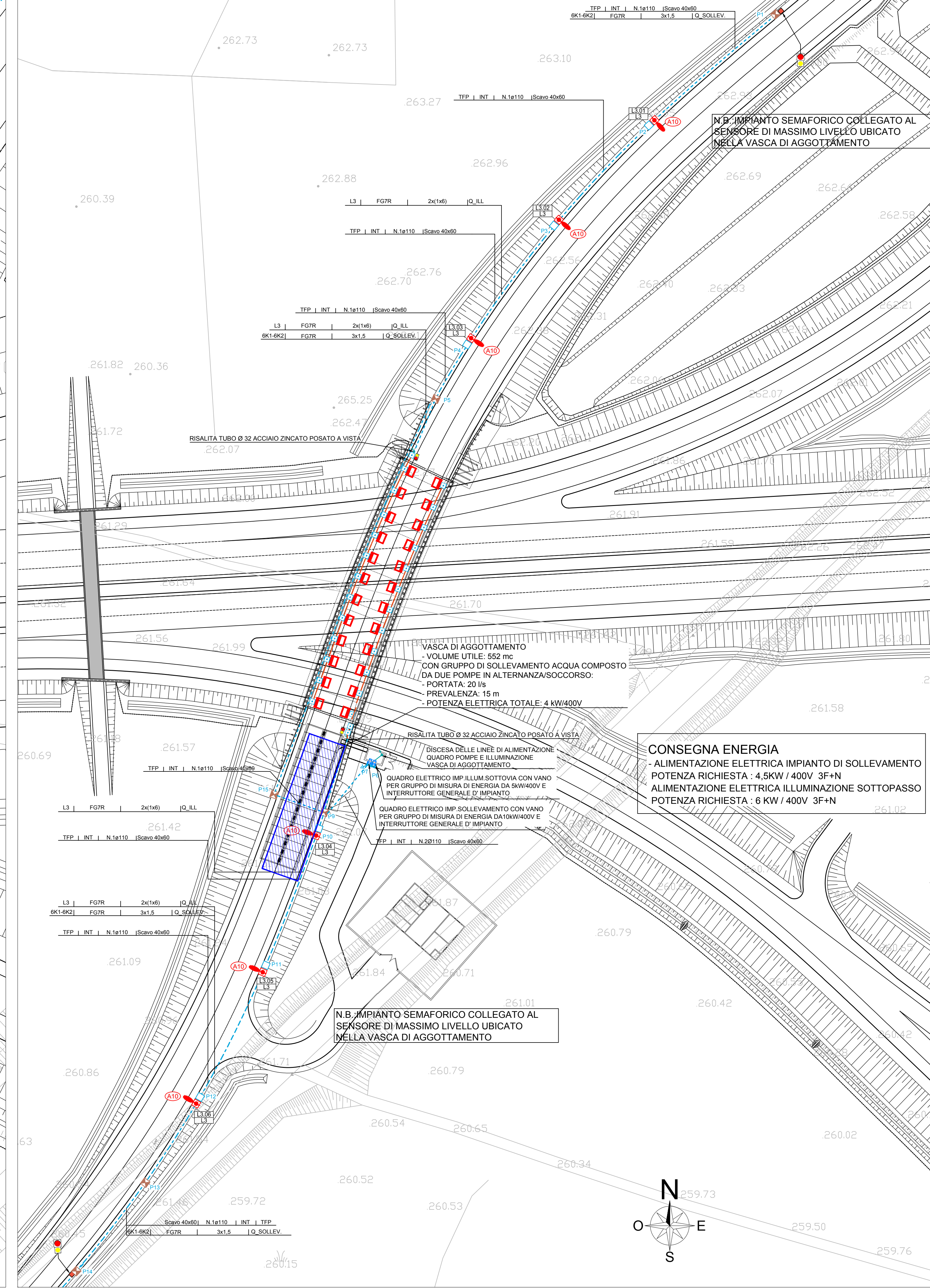
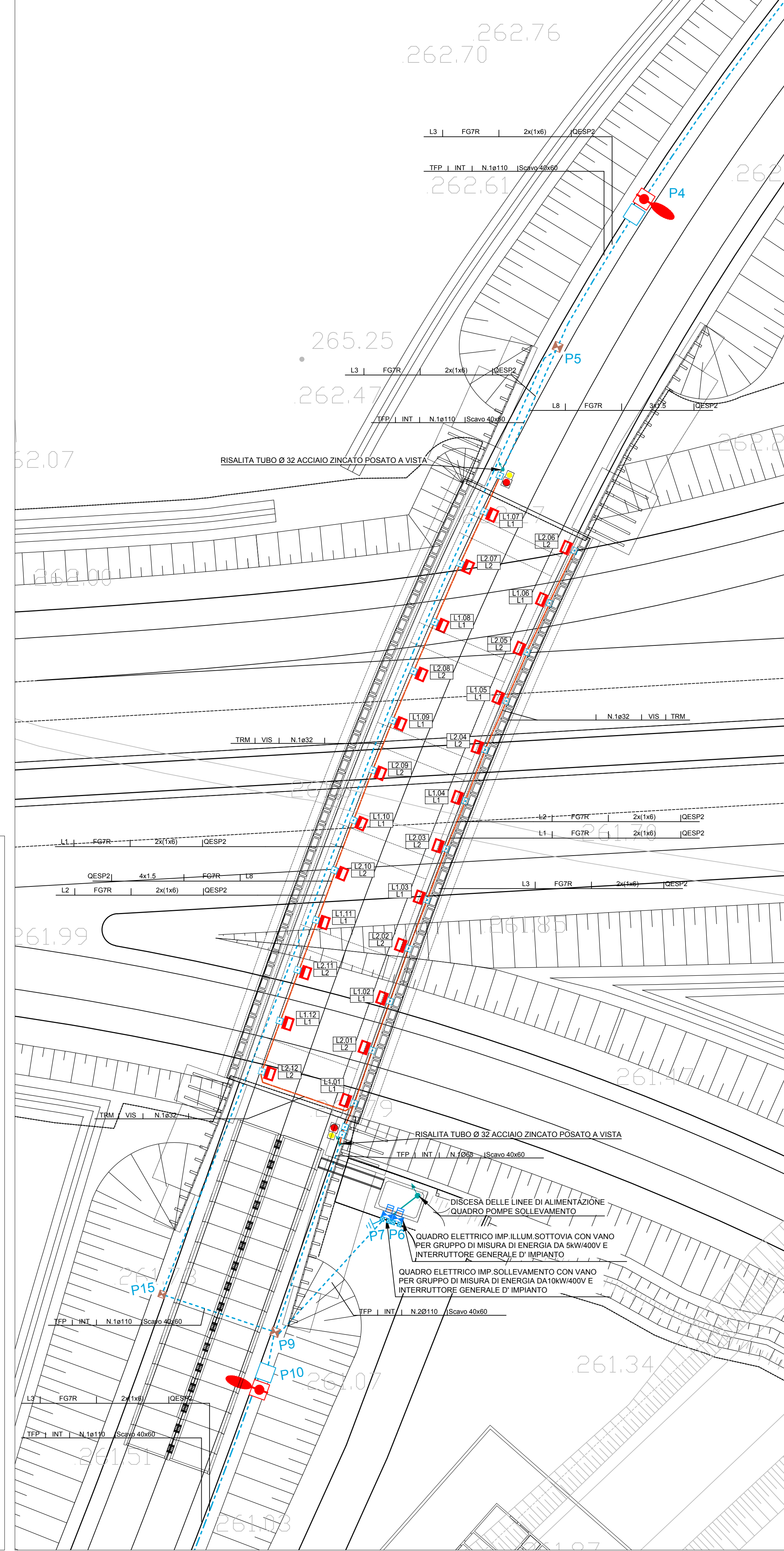
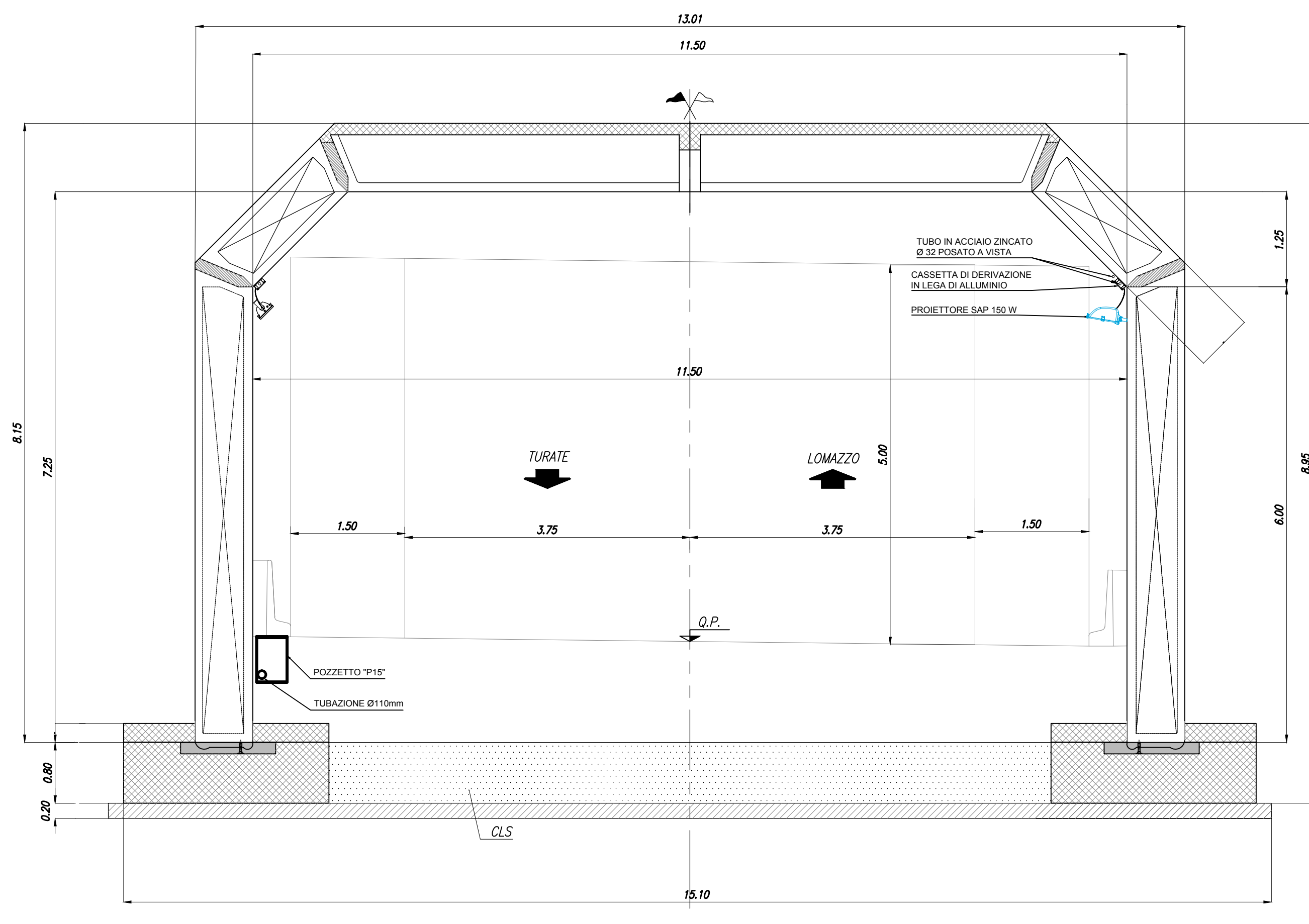


DISPOSIZIONE QUADRO SOLLEVAMENTO ACQUE E QUADRO SOTTOVIA SP33

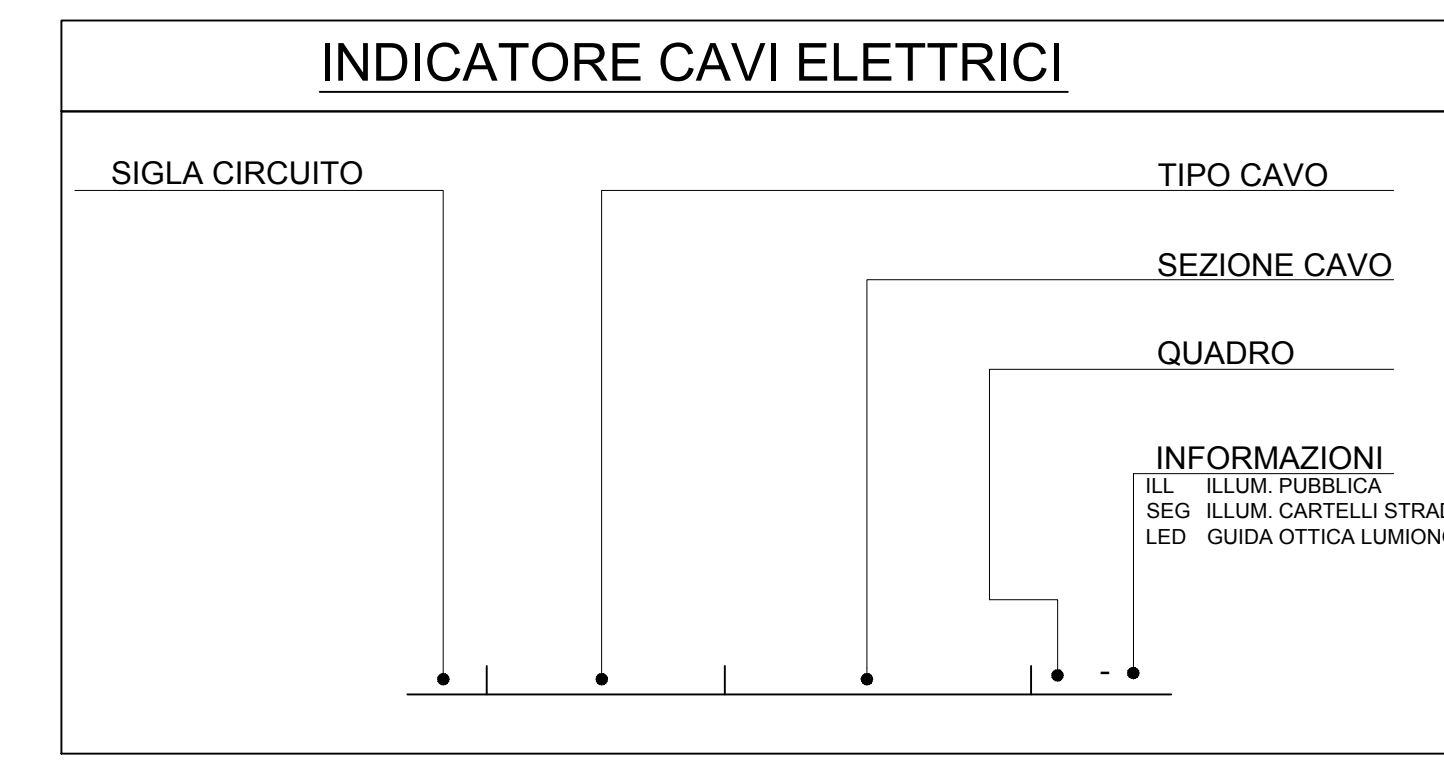
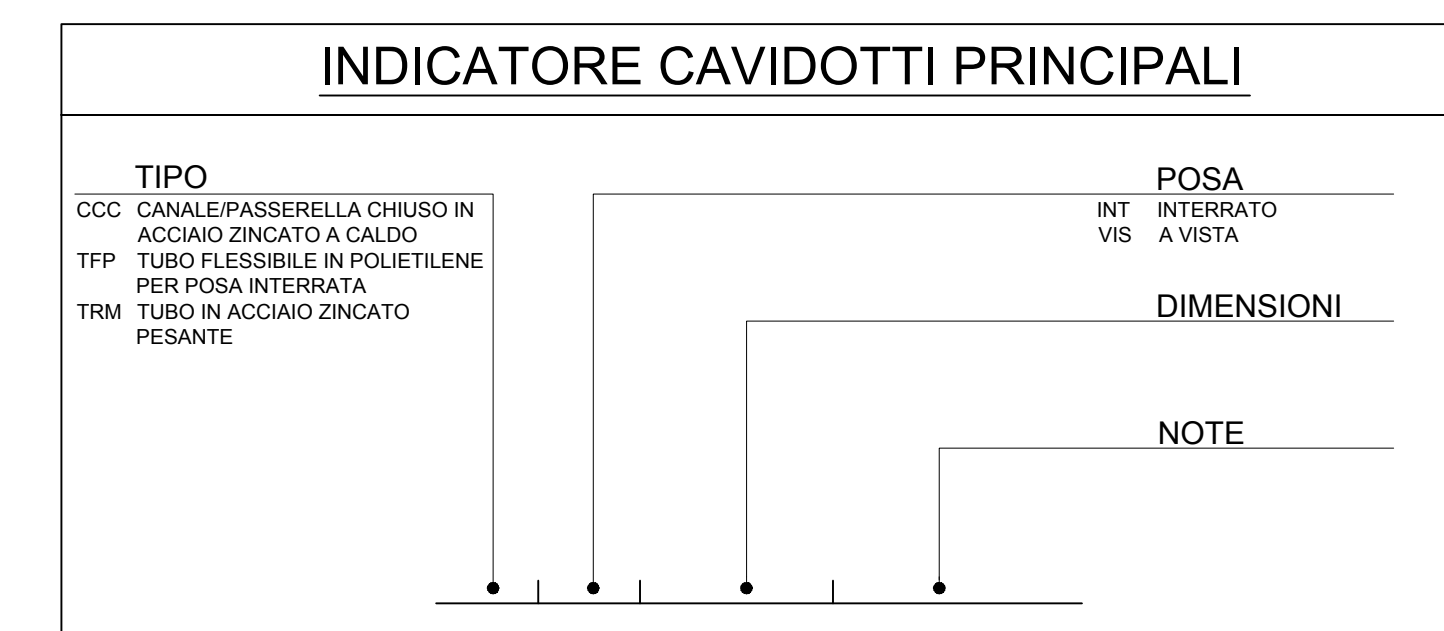


SEZIONE TIPO (Scala 1:50)



LEGENDA SIMBOLI

	QUADRO ELETTRICO CON REGOLATORE DI TENSIONE E APPARECCHI PER IL TELECONTROLLO ATTRAVERSO MODEM
	PUNTO LUCE TIPO A10 CORPO ILLUMINANTE DA 150W SAP, PALO SU PLINTO
	PUNTO LUCE TIPO S2 PROIETTORE DA 150W SAP, PER SOTTOPASSI
	INDICATORE CIRCUITO DI ILLUMINAZIONE (LXX= CIRCUITO ALIMENTAZIONE / N= NUMERO PROGRESSIVO APPARECCHIO / LF= FASE ALIMENTAZIONE PUNTO LUCE)
	SEGNALE LANTERNA SEMAFORICA A DUE LUCI A LED (ROSSO Ø300)
	DISPERSORE DI TERRA IN Fe-Zn DA 1500x50x50x5 mm
	POZZETTO DI DERIVAZIONE PUNTO LUCE IN CLS DA 330x330x600 mm CON CHIUSINO IN GHISA SFEROIDALE CARRABILE CLASSE D400
	POZZETTO DI TRANSITO E DERIVAZIONE DIM. 400x400x600 mm IN CLS CON CHIUSINO IN GHISA SFEROIDALE CARRABILE CLASSE D400
	CASSETTA DI DERIVAZIONE IN LEGA DI ALLUMINIO VERNICIATO IP66
	CAVIDOTTO FLESSIBILE IN POLIETILENE RIGIDO A DOPPIA PARETE, CORRUGATO ESTERNAMENTE Ø 110 mm POSTO SU LETTO DI SABBIA VAGLIATA E RICOPERTO DA UN MANTO DI MAGRONE IN SCAVO DA 40x60 cm
	TUBAZIONE IN Fe-Zn A VISTA



ALIMENTAZIONI DA QUADRO ELETTRICO ILLUMINAZIONE SOTTOVIA

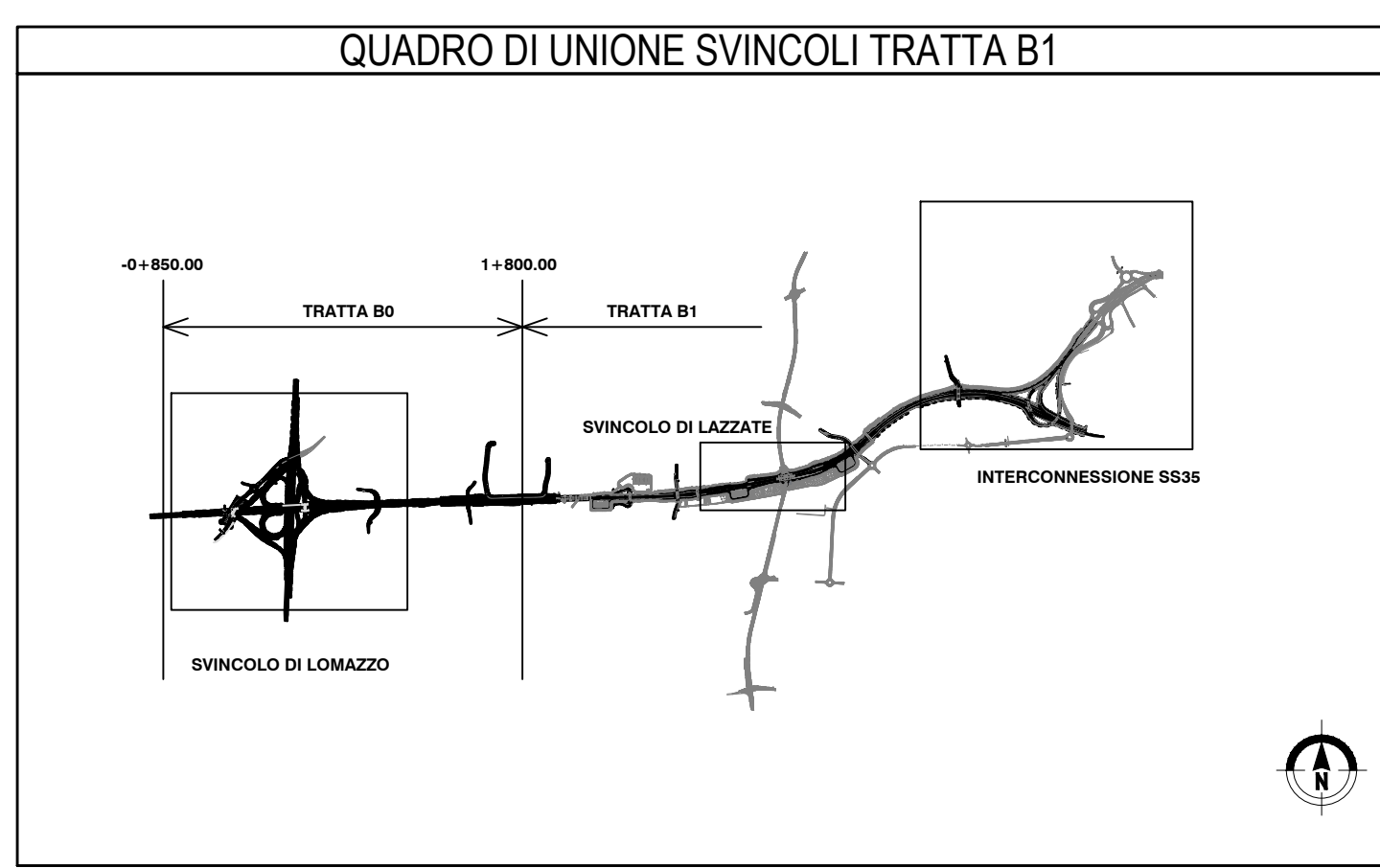
Linea L1 (Illuminazione Pubblica Diurna)	2x1x6mm FG7R	1800 W
Linea L2 (Illuminazione Pubblica Serale)	2x1x6mm FG7R	1800 W
Linea L3 (Illuminazione Pubblica stradale)	2x1x6mm FG7R	1008 W
		4536 W

ALIMENTAZIONI DA QUADRO ELETTRICO IMP. SOLLEVAMENTO

Linea 5Q2 (Quadro Pompe)	5G6mm FG7R	4000 W
Linea 6K1-6K2 (Impianto semaforico)	3x1.5mm FG7OR	150 W
Linea 6Q6 (Sonda Rilevamento Allagam.)	3x1.5mm FG7OR	100 W
		4250 W

NOTE IMPIANTO ILLUMINAZIONE:

- Tutte le derivazioni delle linee principali sono state effettuate con muffole isolate in gel dielettrico IP68;
- L'impianto dovrà essere realizzato con componenti in esecuzione a doppio isolamento.



ELEF INGEGNERIA E COSTRUZIONI
 IMPRESA INSTALLATRICE IMPIANTI
 ELEF srl - Via Biron di Sopra 185 - 36100 Vicenza - Italia
 tel. +39-0444-569568 (rs) fax +39-0444-570958
 e-mail info@elef.it

AZIENDA CON SISTEMA QUALITÀ CERTIFICATO SECONDO UNI EN ISO 9001

MATRICE DI REVISIONE

REV	DATA	DESCRIZIONE MODIFICA
0		
1		
2		
3		
4		
5		

N.B.: LA TAVOLA SOSTITUISCE QUELLA RELATIVA AL CODICE [] DEL PROGETTO ESECUTIVO

COLLEGAMENTO AUTOSTRADALE DALMINE - COMO - VARESE - VALICO DEL GAGGIOLIO E OPERE AD ESSO CONNESSE

TRATTE B1, B2, C, D, TRV1+13+14, GREENWAY AS BUILT

TRATTA B1 - SVINCOLO DI LOMAZZO (da Pk -0+850 a Pk +1+800)

S.P.33 - SMALTIMENTO ACQUE E ILLUMINAZIONE SOTTOVIA
 ALIMENTAZIONE ELETTRICA IMPIANTO DI SOLLEVAMENTO E ILLUM. SOTTOPASSO SP33 - AUTOSTRADA PEDEMONTANA

IDENTIFICAZIONE ELABORATO	IMPRESA																								
CODICE PROGETTO: F00187B	RAGGRUPPAMENTO TEMPORANEO IMPRESE:																								
<table border="1"> <tr><td>FASE PROGETTUALE</td><td>IMPRESA</td></tr> <tr><td>A LOTTO</td><td>STRABAG</td></tr> <tr><td>B LOTTO</td><td>A.G.</td></tr> <tr><td>C LOTTO</td><td>GRANDI LAVORI</td></tr> <tr><td>D LOTTO</td><td>FINCOI</td></tr> <tr><td>E LOTTO</td><td>S.P.A.</td></tr> </table>	FASE PROGETTUALE	IMPRESA	A LOTTO	STRABAG	B LOTTO	A.G.	C LOTTO	GRANDI LAVORI	D LOTTO	FINCOI	E LOTTO	S.P.A.	<table border="1"> <tr><td>IMPIANTI</td><td>Manutenzione</td><td>Manutenzione ordinaria</td></tr> <tr><td>STRABAG</td><td>GLF</td><td>Impresa costruzioni</td></tr> <tr><td>A.G.</td><td>Grandi Lavori</td><td>Giuseppe Malturo</td></tr> <tr><td></td><td>Fincoi</td><td>S.p.A.</td></tr> </table>	IMPIANTI	Manutenzione	Manutenzione ordinaria	STRABAG	GLF	Impresa costruzioni	A.G.	Grandi Lavori	Giuseppe Malturo		Fincoi	S.p.A.
FASE PROGETTUALE	IMPRESA																								
A LOTTO	STRABAG																								
B LOTTO	A.G.																								
C LOTTO	GRANDI LAVORI																								
D LOTTO	FINCOI																								
E LOTTO	S.P.A.																								
IMPIANTI	Manutenzione	Manutenzione ordinaria																							
STRABAG	GLF	Impresa costruzioni																							
A.G.	Grandi Lavori	Giuseppe Malturo																							
	Fincoi	S.p.A.																							

STRABAG **MALTURO** **STRABAG**

DATA	DESCRIZIONE	REV	DESCRIZIONE
02/2013	ESISTENZE		

CONCEDENTE
 CONCESSIONE AUTOSTRADALI LOMBARDE

CONCESSIONARIO
 Direttore Tecnico: Ing. Enrico Motta
 Responsabile Tecnico: Ing. Claudio Marica

ELABORAZIONE PROGETTUALE
 PROGETTISTA:
 3TI PROGETTI ITALIA S.p.A.

APPROVATO
 Direttore dei Lavori: Ing. Francesco Ottaviano

Redatto: Margiotta Verificato: Spezi Approvato: Possati