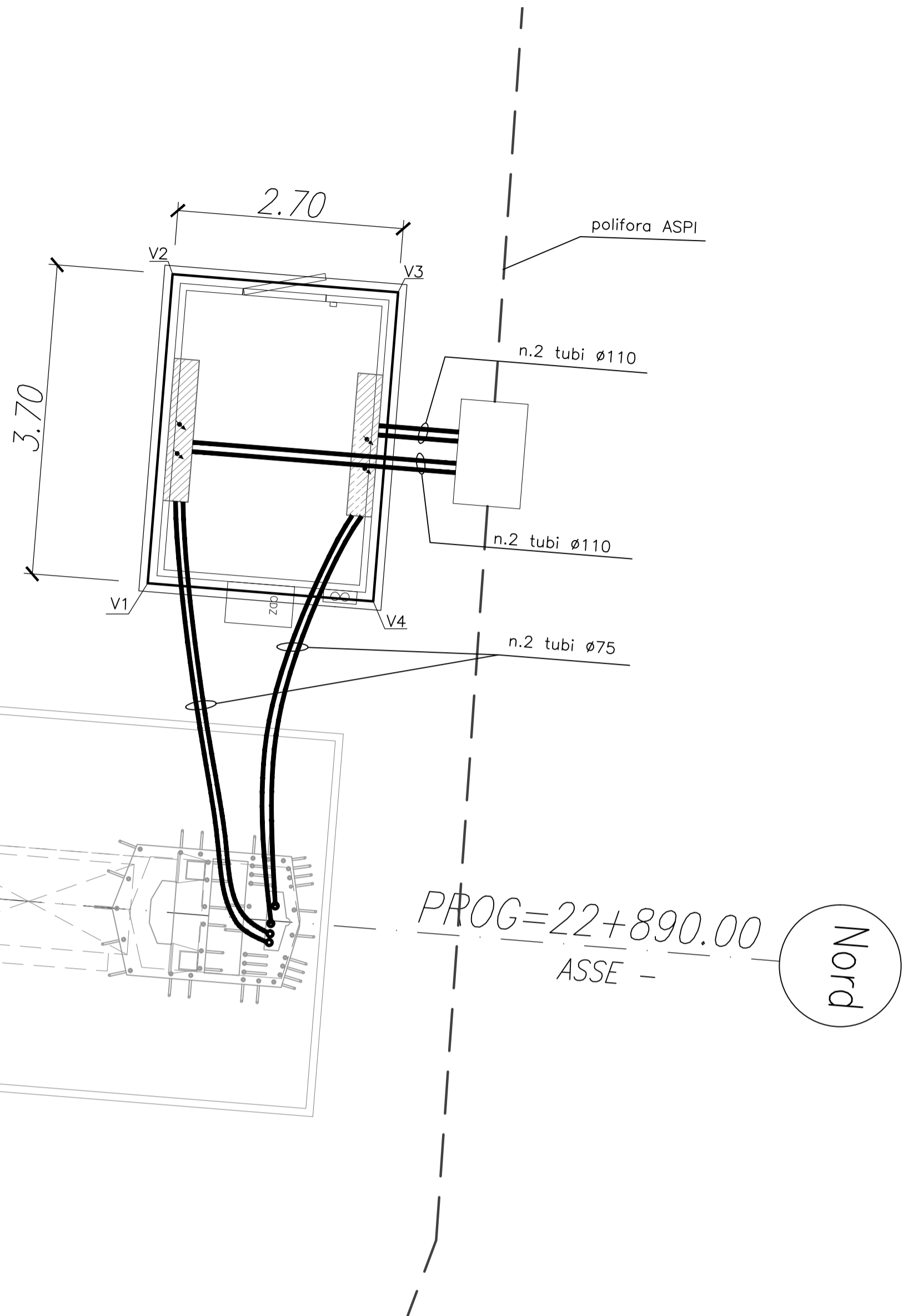
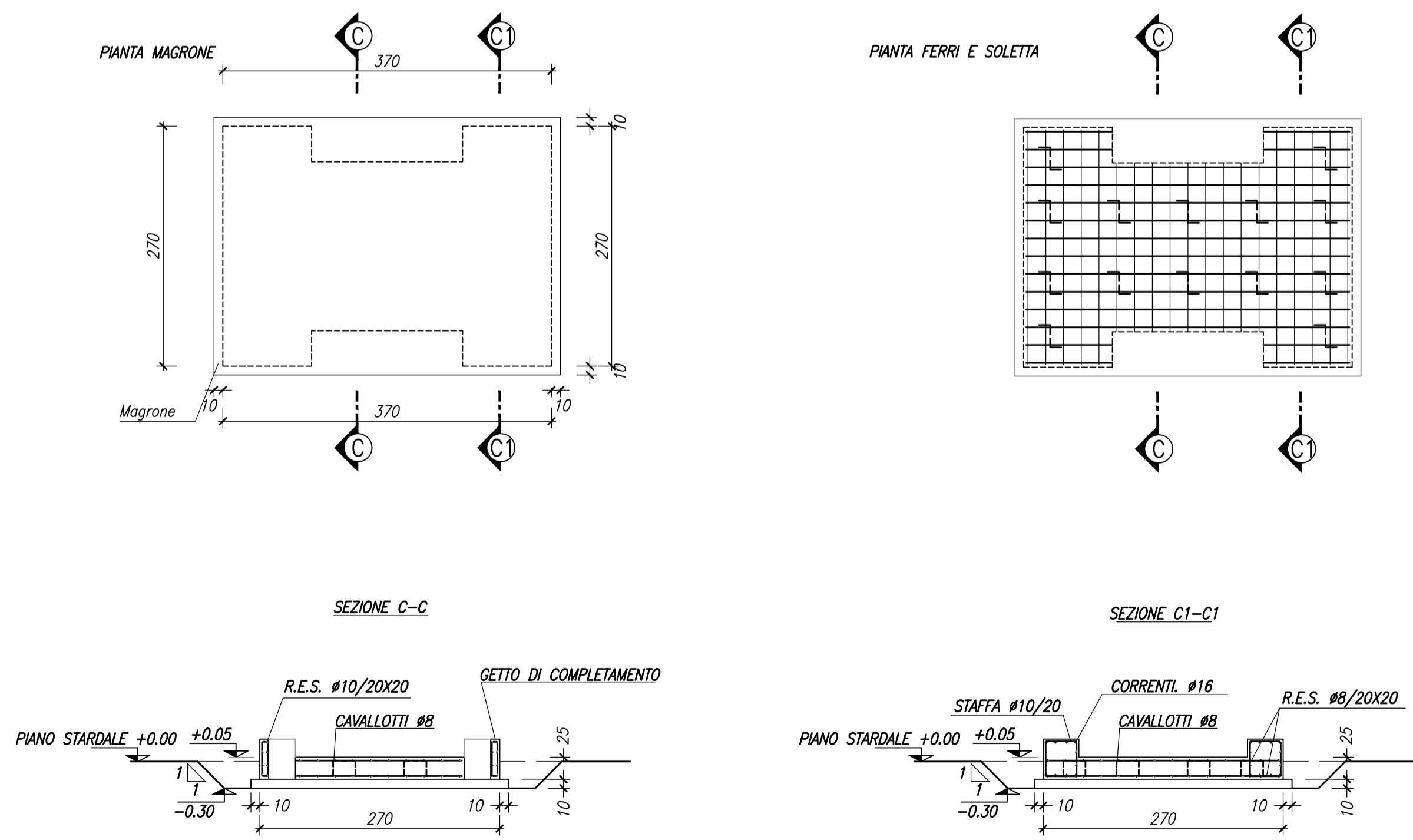


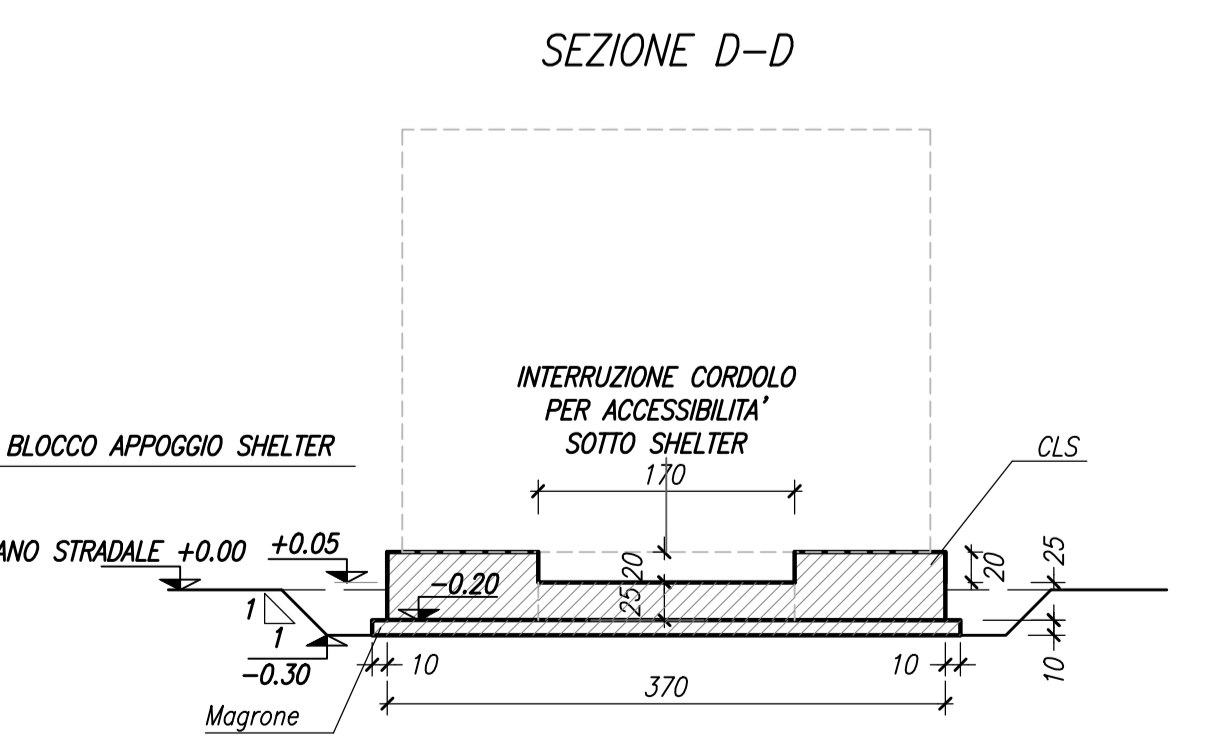
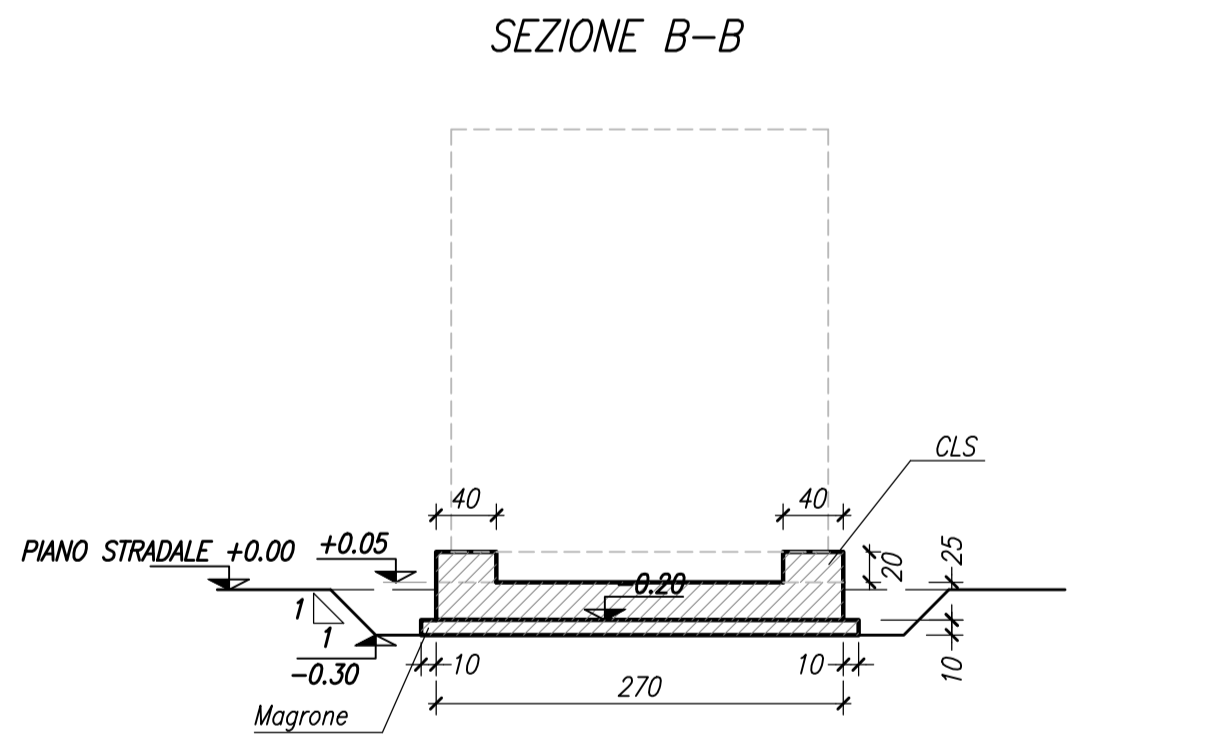
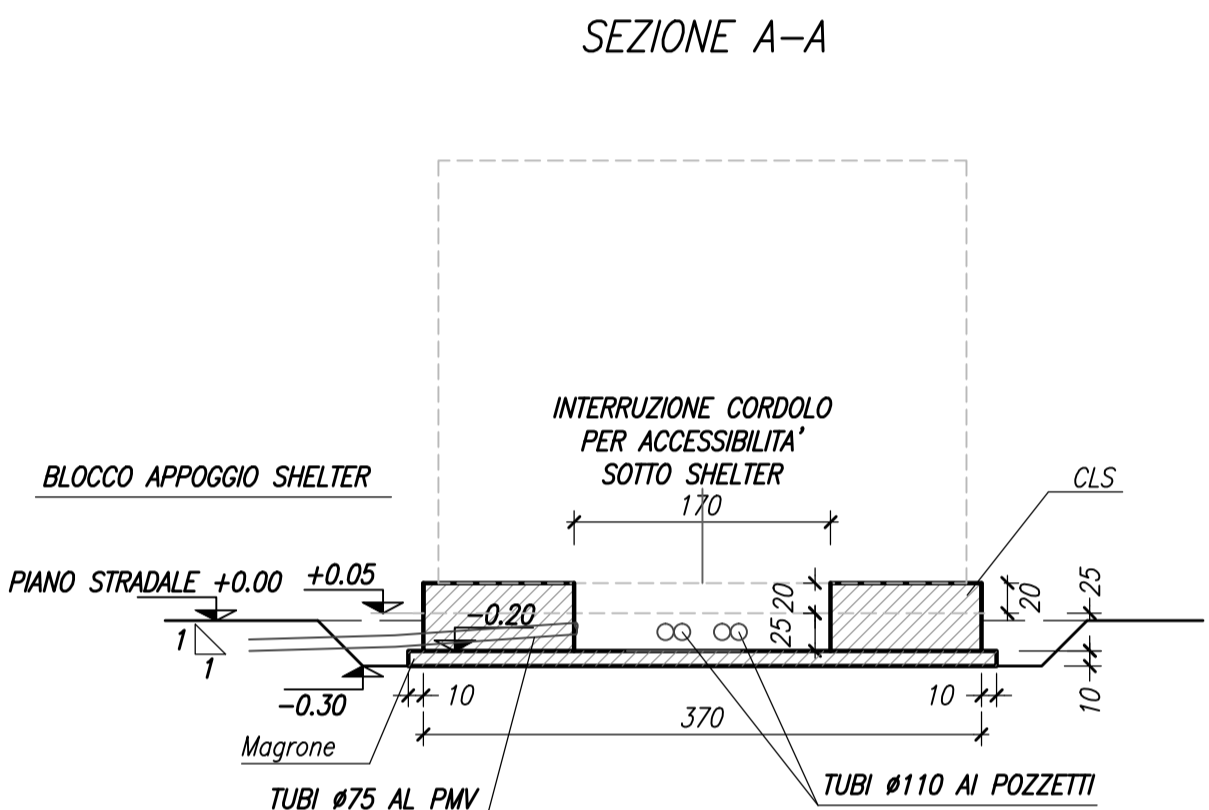
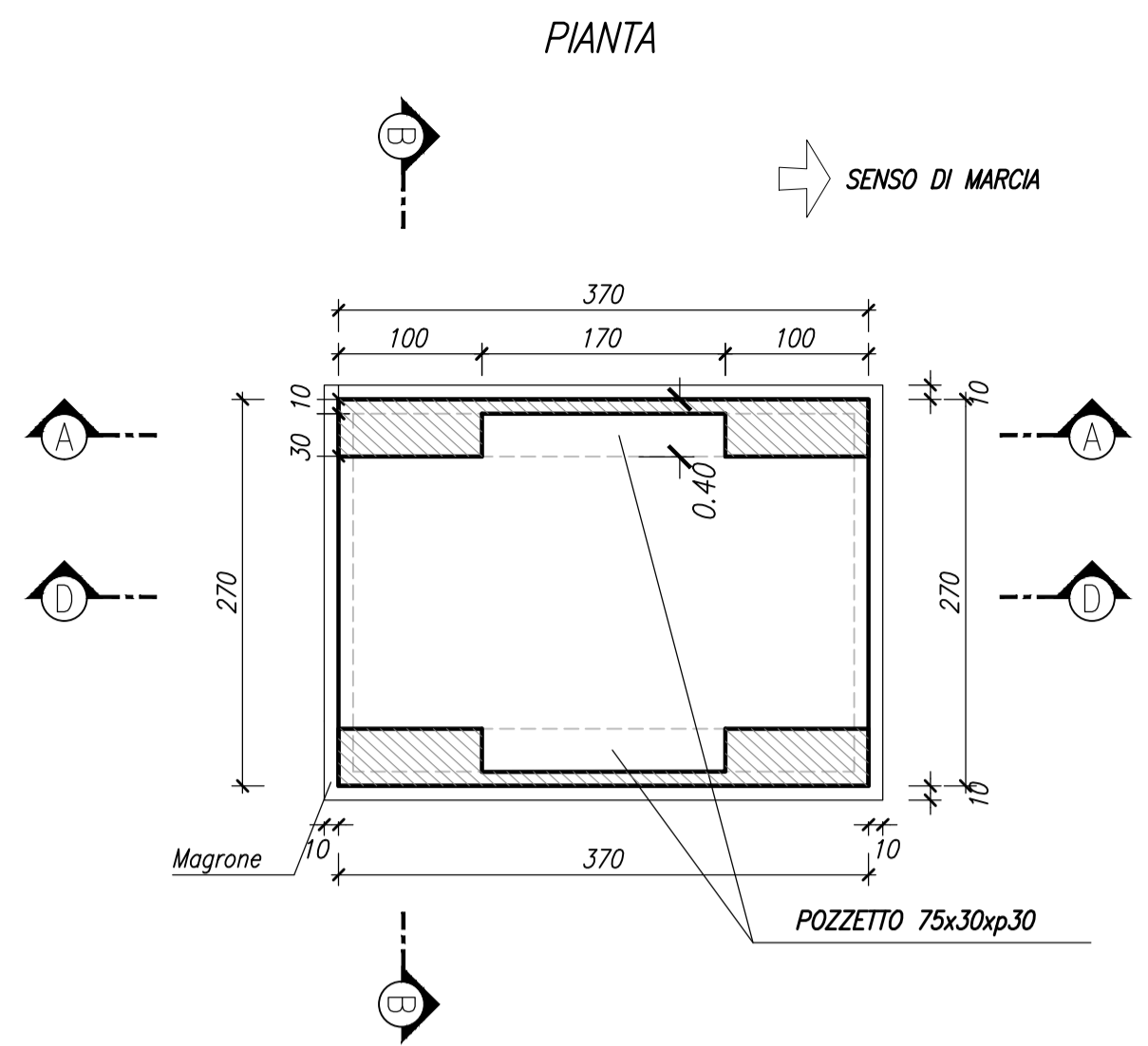
PUNTI	COORDINATE X,Y	
	X(EST)	Y(NORD)
v1	135775,603	246410,4275
v2	135775,9	246414,1156
v3	135778,5913	246413,8988
v4	135778,2942	246410,2108



Planimetria scala 1:50



Carpenterie - Pianta e sezioni scala 1:50



Fondazioni - Pianta e sezioni scala 1:50

TABELLA MATERIALI

- MAGRONE DI PULIZIA E LIVELLAMENTO**
- CLASSE DI RESISTENZA : C12/15
 - CONTENUTO MIN. CEMENTO : 150 kg/mc
- SOTTOVIA SCATOLARI - FONDAZIONE IN OPERA**
- CLASSE DI RESISTENZA : C25/30
 - CLASSE DI CONSISTENZA SLUMP : S4/S5
 - MAX DIMENSIONE AGGREGATO : 22 mm
 - CONTENUTO MIN. CEMENTO : 300 kg/mc
 - CLASSE DI ESPOSIZIONE : XC2
 - COPRIFERRO : C = 40 mm
- ACCIAIO D'ARMATURA**
- ACCIAIO PER CEMENTO ARMATO B450 C
- ACCIAIO CARPENTERIA**
- ACCIAIO PER TUBO D'ARMATURA S355J0
- MALTA MICROPALI**
- Rapporto acqua/cemento < 0.5 - Rck > 30 MPa - Cemento 600 kg/mc di impasto - Fluidificanti non aerei ed eventuale bentonite < 4% del peso del cemento - Aggregato malte di iniezione costituito da sabbia fine lavata

$\phi_b = \phi_{barra}$	$\phi_{mandrino}$
$\phi_b \leq 12$ mm	4 ϕ_{barra}
12 mm < $\phi_b \leq 16$ mm	5 ϕ_{barra}
16 mm < $\phi_b \leq 25$ mm	6 ϕ_{barra}
25 mm < $\phi_b \leq 50$ mm	10 ϕ_{barra}



IMPRESA INSTALLATRICE IMPIANTI
ELEF
 INGEGNERIA E COSTRUZIONE IMPIANTI TECNOLOGICI VICENZA ITALIA
 ELEF srl - Via Biron di Sopra 185 - 36100 Vicenza - Italia
 tel. +39-0444-569588 (ra) fax +39-0444-570958
 e-mail info@elef.it

AZIENDA CON SISTEMA QUALITA' CERTIFICATO SECONDO UNI EN ISO 9001

MATRICE DI REVISIONE

REV	DATA	DESCRIZIONE MODIFICA
0	-	-
1	-	-
2	-	-
3	-	-
4	-	-
5	-	-

N.B.: LA TAVOLA SOSTITUISCE QUELLA RELATIVA AL CODICE [] DEL PROGETTO ESECUTIVO

CONCESSIONARI AUTOSTRADALI LOMBARDE
COLLEGAMENTO AUTOSTRADALE DALMINE - COMO - VARESE - VALICO DEL GAGGIOLO E OPERE AD ESSO CONNESSE
 CODICE C.U.P. F11B06000270007
TRATTE B1, B2, C, D, TRVA13+14, GREENWAY AS BUILT
TRATTA B1 - SVINCOLO DI LOMAZZO (da Pk +0+850 a Pk +1+800)
 IMPIANTI TIPOLOGICI IMPIANTI TECNOLOGICI TIPOLOGICI
 PLANIMETRIA TRACCIAMENTO E CARPENTERIE FONDAZIONI SHELTER Km 22+890

IDENTIFICAZIONE ELABORATO
 CODICE PROGETTO: F00107B
 WBS

IMPRESA
 RAGGRUPPAMENTO TEMPORANEO IMPRESE:
 Mandataria: STRABAG A.G.
 Mandante: GLF Grandi Lavori Fincosit S.p.A.
 Mandante cooptata: Impresa costruzioni Giuseppe Maltauro S.p.A.
 Mandante: STRABAG S.p.A.

Scala: Varie

FASE PROGETTUALE	LOTTO	ZONA	OPERA	TRATTO D'OPERA	AMBITO	TIPO ELABORATO	PROGRESSIVO	REVISIONE
A	D	ADQ	IE000	0	IM	PZ	004	01

DATA DESCRIZIONE REV
 Ottobre 2014 Emisione E

CONCEDENTE
 CONCESSIONARI AUTOSTRADALI LOMBARDE

CONCESSIONARIO
 Autostrada Padovese Lombarde
 Direttore Tecnico: Ing. Enrico Anzi
 Referente Tecnico: Ing. Giuseppe Bianca

APPROVATO
 Autostrada Padovese Lombarde
 Il Direttore dei Lavori: Ing. Francesco Donnicci

PROGETTISTA
 3TI PROGETTI ITALIA S.p.A.

RESPONSABILE DI PROGETTO ED INCARICATO DELL'INTEGRAZIONE FRA LE VARIE PRESTAZIONI:
 Ing. Alberto Cecchini

ELABORAZIONE PROGETTUALE
PROGETTISTA:
 3TI PROGETTI ITALIA S.p.A.
3TI ITALIA S.p.A.
 DIRETTORE TECNICO: Ing. Stefano Luca Passati
 Ordine degli Ingegneri Provincia di Roma n. 20809

Redatto: Pierucci Verificato: Di Sanzo Approvato: Possati