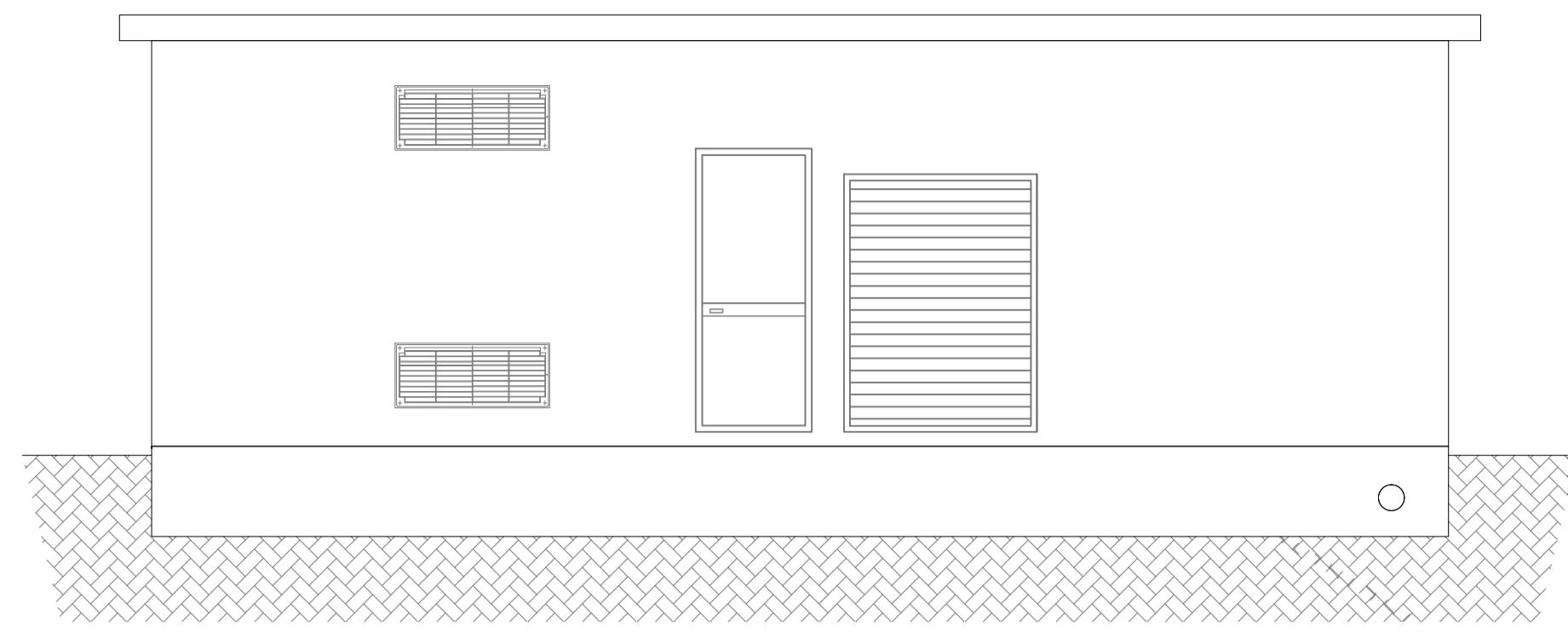
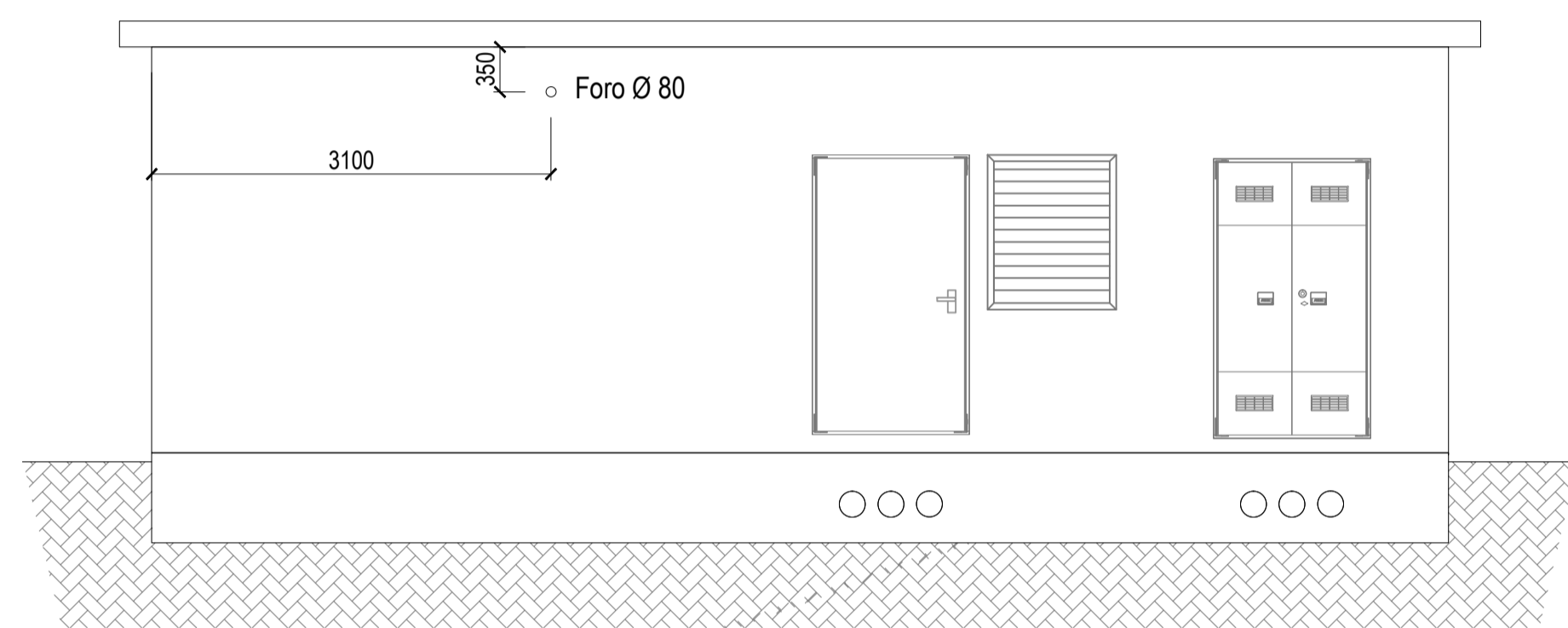


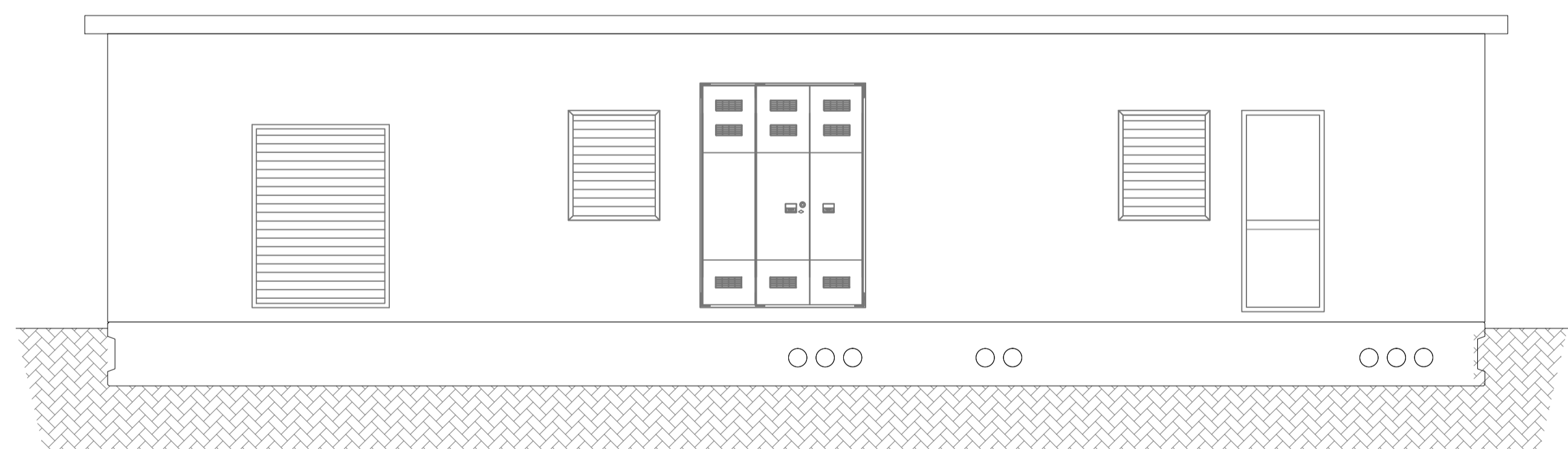
### PROSPETTO LATERALE SX



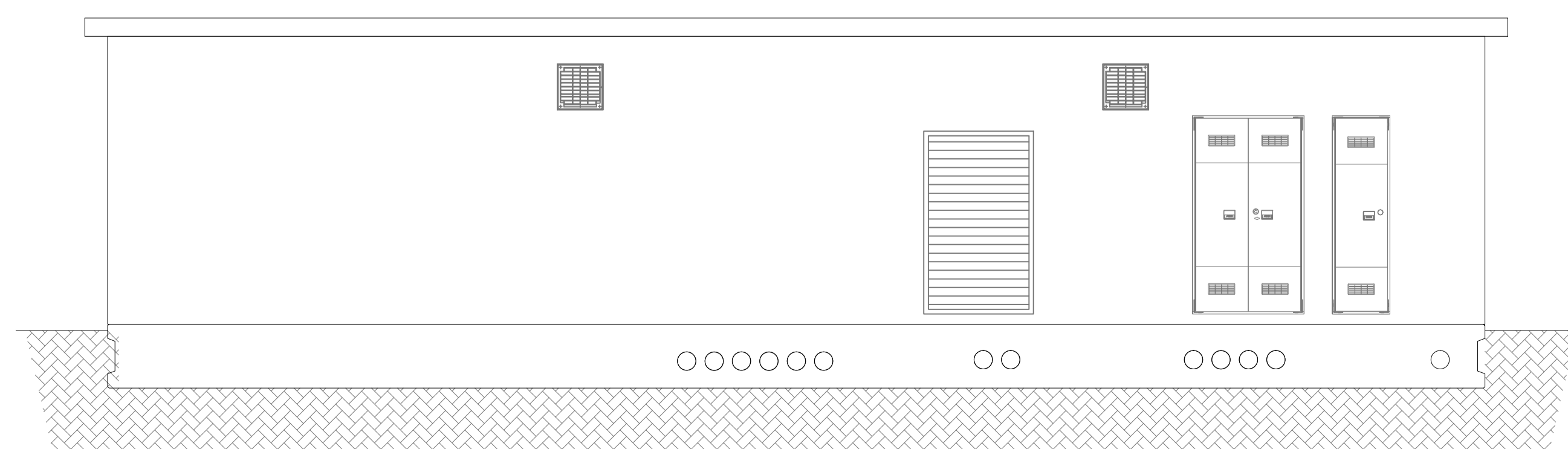
### PROSPETTO LATERALE DX



### PROSPETTO FRONTALE

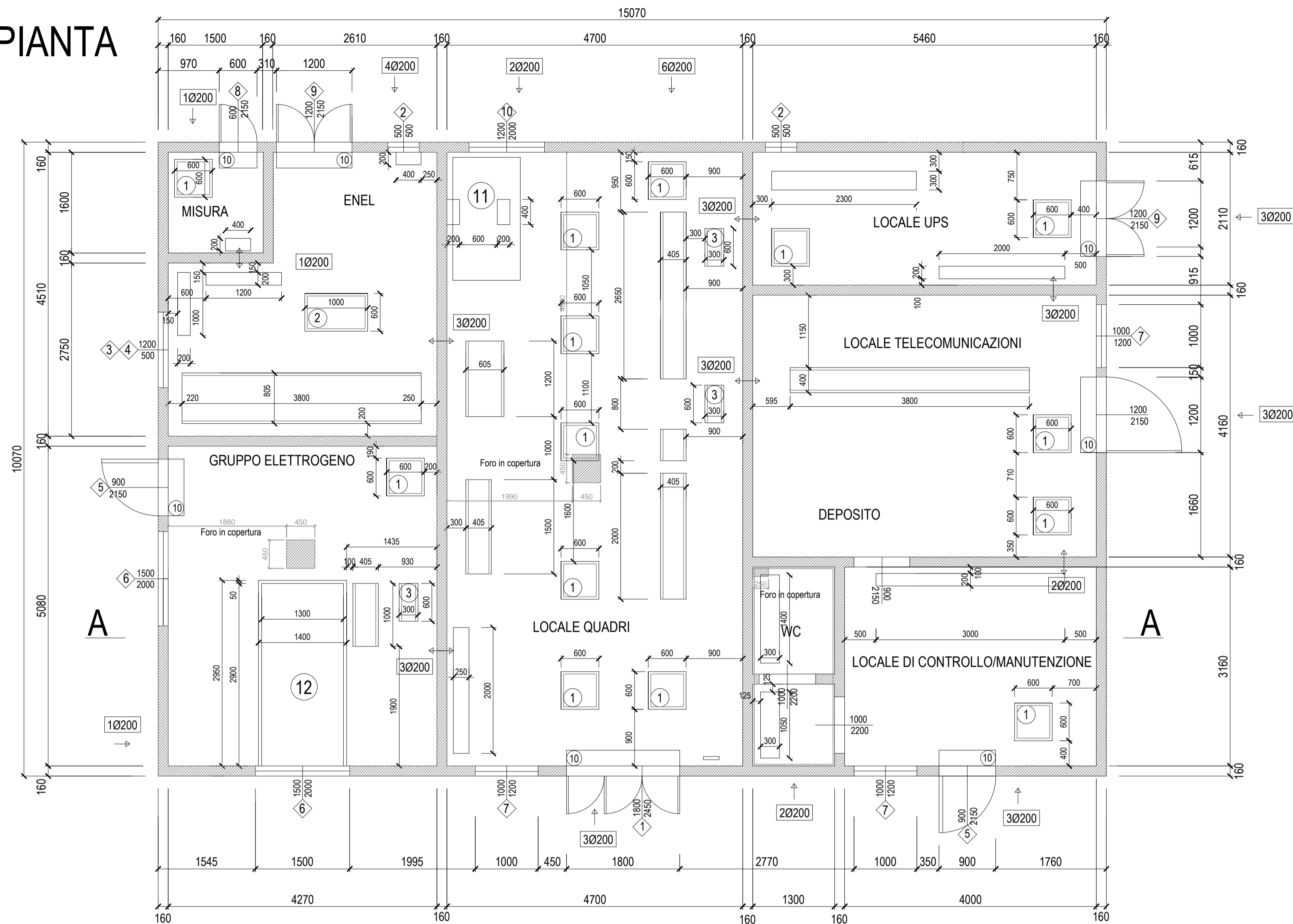


### PROSPETTO POSTERIORE



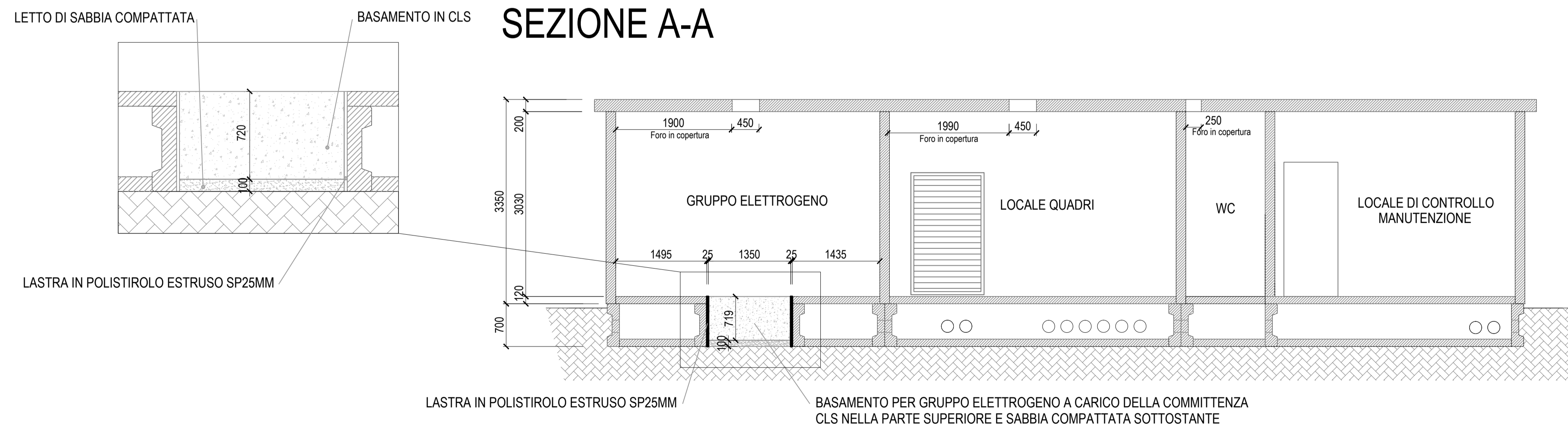
- LEGENDA:**
- ① PLOTTA ISPEZIONE VTR 600x600 mm.
  - ② PLOTTA ISPEZIONE VTR 1000x600 mm.
  - ③ PLOTTA ISPEZIONE VTR 300x600 mm.
  - ④ LASTRA IN PVC COPRICUNICOLI 800x250 mm.
  - ⑩ SCIVOLO IN PVC
  - ⑪ TRASFORMATORE 250KVA Peso 1000kg
  - ⑫ G.E. 150kVA Peso 17200kg
  - ① PORTA VTR 3 ANTE (180x245)
  - ② GRIGLIA VTR ALTA (50x50)
  - ③ GRIGLIA VTR ALTA (120x50)
  - ④ GRIGLIA VTR BASSA (120x50)
  - ⑤ PORTA METALLICA HB 1 ANTA (90x215)
  - ⑥ GRIGLIA AREATA METALLICA (150X200)
  - ⑦ GRIGLIA AREATA METALLICA (100X120)
  - ⑧ PORTA VTR 1 ANTA (60x215)
  - ⑨ PORTA VTR 2 ANTE (120x215)
  - ⑩ GRIGLIA AREATA METALLICA (120X200)

### PIANTA



CARATTERISTICHE MATERIALI	
Calcestruzzo strutture prefabbricate	Classe C28/35
Rete elettrosaldata	Acciaio B450A
Acciaio ad adherenza migliorata	Acciaio B450C
Bulloni e viti	8.8

### SEZIONE A-A



**MATRICE DI REVISIONE**

REV	DATA	DESCRIZIONE MODIFICA

N.B.: LA TAVOLA SOSTITUISCE QUELLA RELATIVA AL CODICE [ ] - [ ] - [ ] - [ ] - [ ] - [ ] DEL PROGETTO ESECUTIVO

---

**COLLEGAMENTO AUTOSTRADALE DALMINE - COMO - VARESE - VALICO DEL GAGGIOLO E OPERE AD ESSO CONNESSE**  
**TRATTE B1, B2, C, D, TRVA13+14, GREENWAY**  
**AS BUILT**  
**TRATTA B1 - SVINCOLO DI LOMAZZO (da Pk - 0+850 a Pk +1+800)**  
**IMPIANTI**  
**STRUTTURALI CABINE ELETTRICHE**  
**TIPOLOGICI CABINE**  
**CABINA TIPO 3 - PIANTA, PROSPETTI E SEZIONE**

IDENTIFICAZIONE ELABORATO		IMPRESA			
RAGGRUPPAMENTO TEMPORANEO IMPRESE:		RAGGRUPPAMENTO TEMPORANEO PROGETTISTI:			
<b>CONCESSIONARIO</b> CONCESSIONARI AUTOSTRADALI LOMBARDE	<b>CONCESSIONARIO</b> CONCESSIONARI AUTOSTRADALI LOMBARDE	Mandatario <b>STRABAG</b> A.G.	Mandatario G.L.E. Grandi Lavori Fincosit S.p.A.	Mandatario Impresa costruttrice Giuseppe Maltauro S.p.A.	Mandatario STRABAG S.p.A.
FASE	PRODOTTORE	DATA	DESCRIZIONE	REV	PROGETTISTA - PROGETTO ESECUTIVO DI DETTAGLIO
LAVORI LAVORI LAVORI LAVORI LAVORI LAVORI	LAVORI LAVORI LAVORI LAVORI LAVORI LAVORI	LAVORI LAVORI LAVORI LAVORI LAVORI LAVORI	LAVORI LAVORI LAVORI LAVORI LAVORI LAVORI	LAVORI LAVORI LAVORI LAVORI LAVORI LAVORI	LAVORI LAVORI LAVORI LAVORI LAVORI LAVORI
<b>CONCEDENTE</b> CONCESSIONARI AUTOSTRADALI LOMBARDE		<b>RESPONSABILE DI PROGETTO ED INCARICATO DELL'INTEGRAZIONE FRA LE VARIE PRESTAZIONI:</b> Ing. Alberto Cecchini			
<b>CONCESSIONARIO</b> CONCESSIONARI AUTOSTRADALI LOMBARDE		<b>ELABORAZIONE PROGETTUALE</b> PROGETTISTA: 3TI PROGETTI ITALIA S.p.A.			
<b>APPROVATO</b> Il Direttore dei Lavori Ing. Francesco Dominici		<b>3TI ITALIA S.p.A.</b> DIRETTORE TECNICO Arch. Stefano Zani Passanti Online degli Ingegneri Provincia di Roma n. 20809			