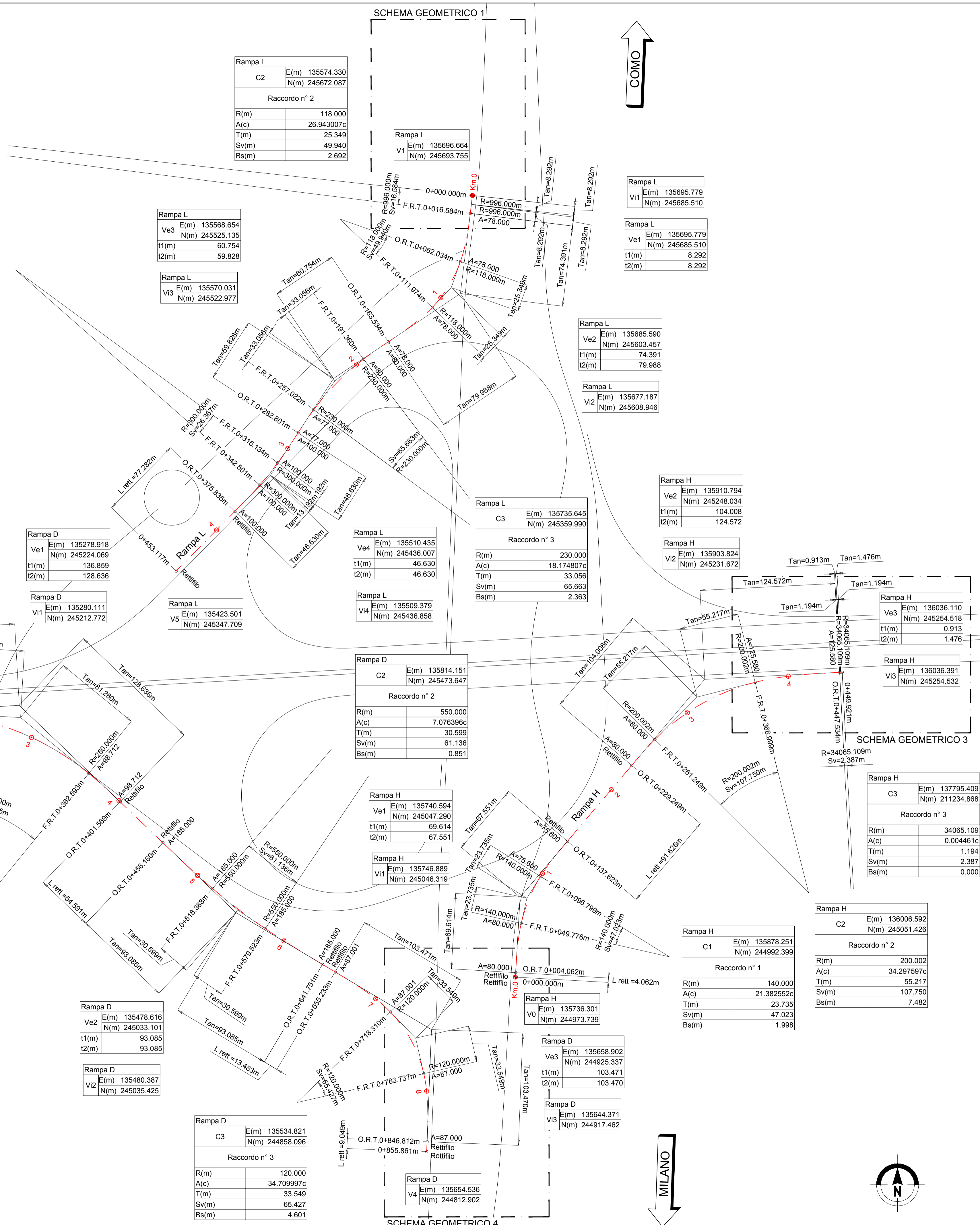
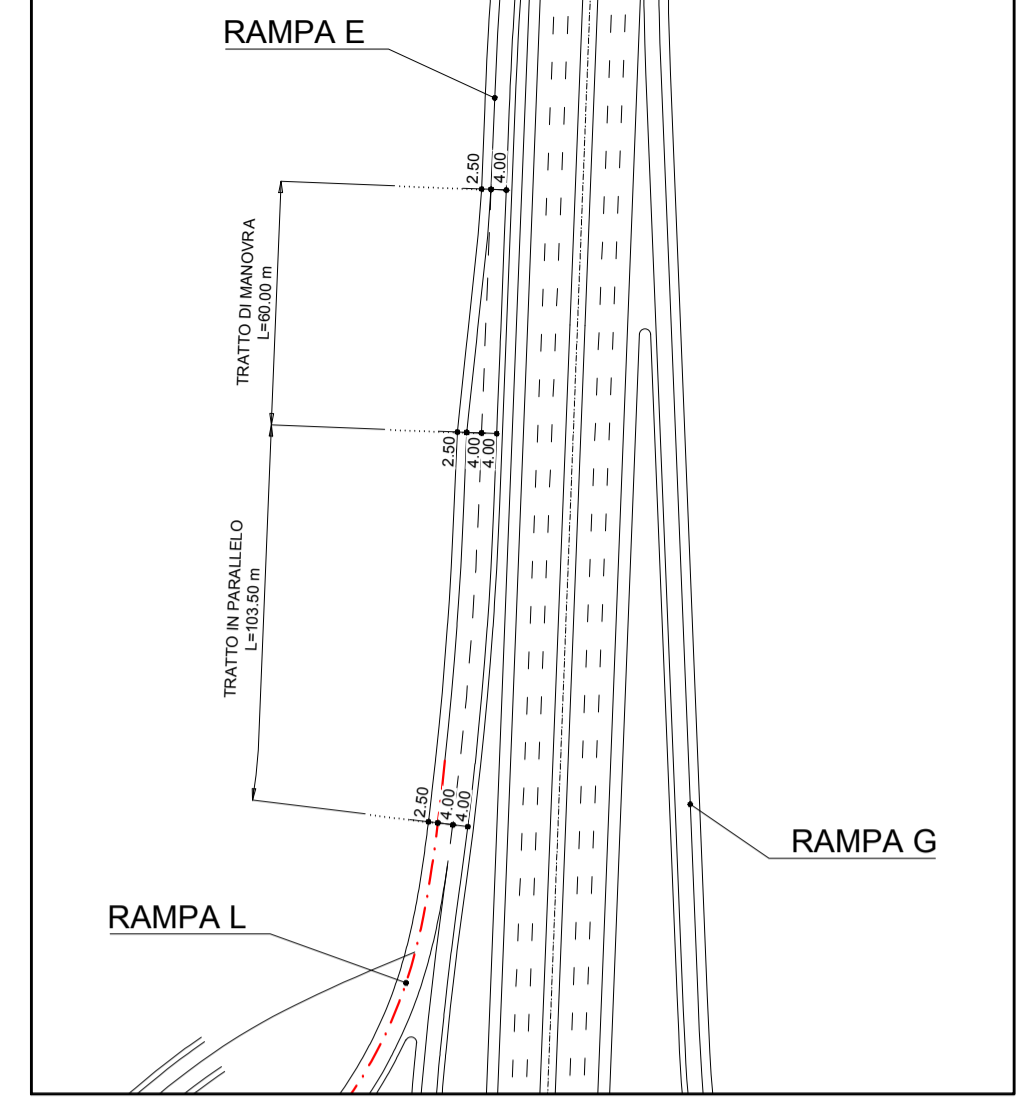


Rampa L	
C1	E(m) 134706.349 N(m) 245800.018
Raccordo n° 1	
R(m)	996.000
A(c)	1.059981c
T(m)	8.292
Sv(m)	16.584
Bs(m)	0.035

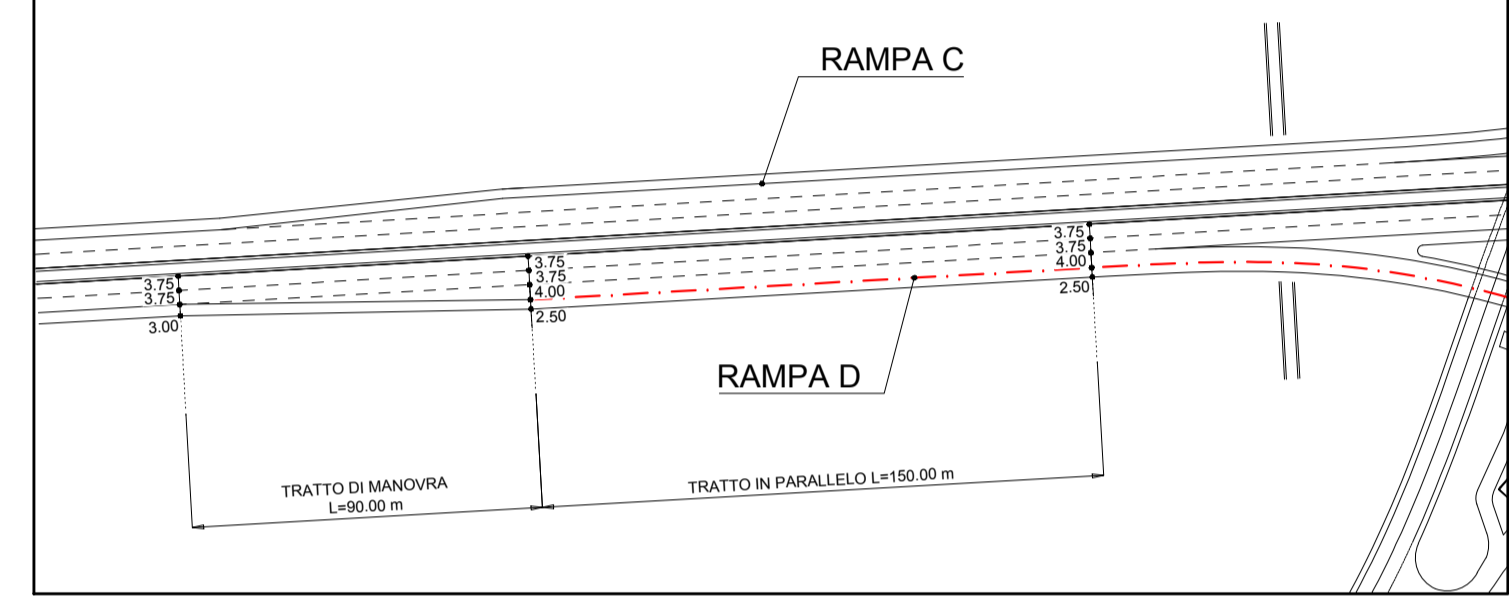
Rampa L	
C4	E(m) 135275.527 N(m) 245625.239
Raccordo n° 4	
R(m)	300.000
A(c)	5.595349c
T(m)	13.192
Sv(m)	26.367
Bs(m)	0.290



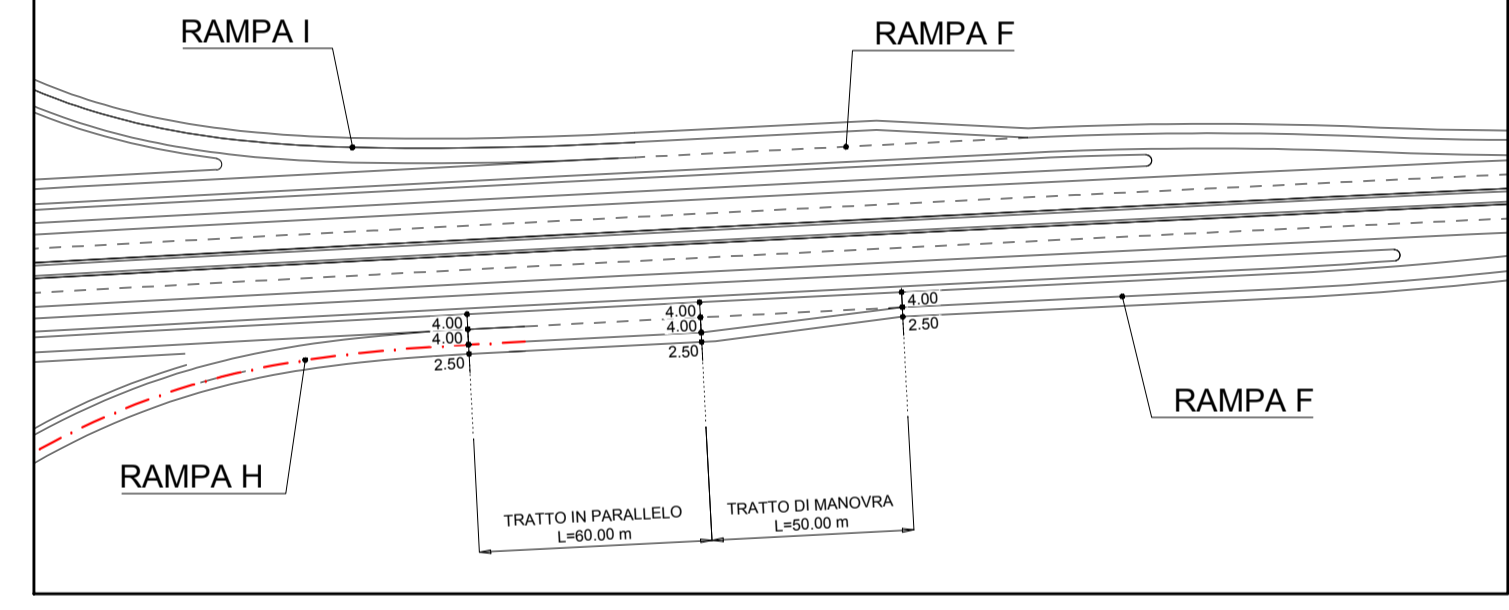
SCHEMA GEOMETRICO 1 scala 1:2000



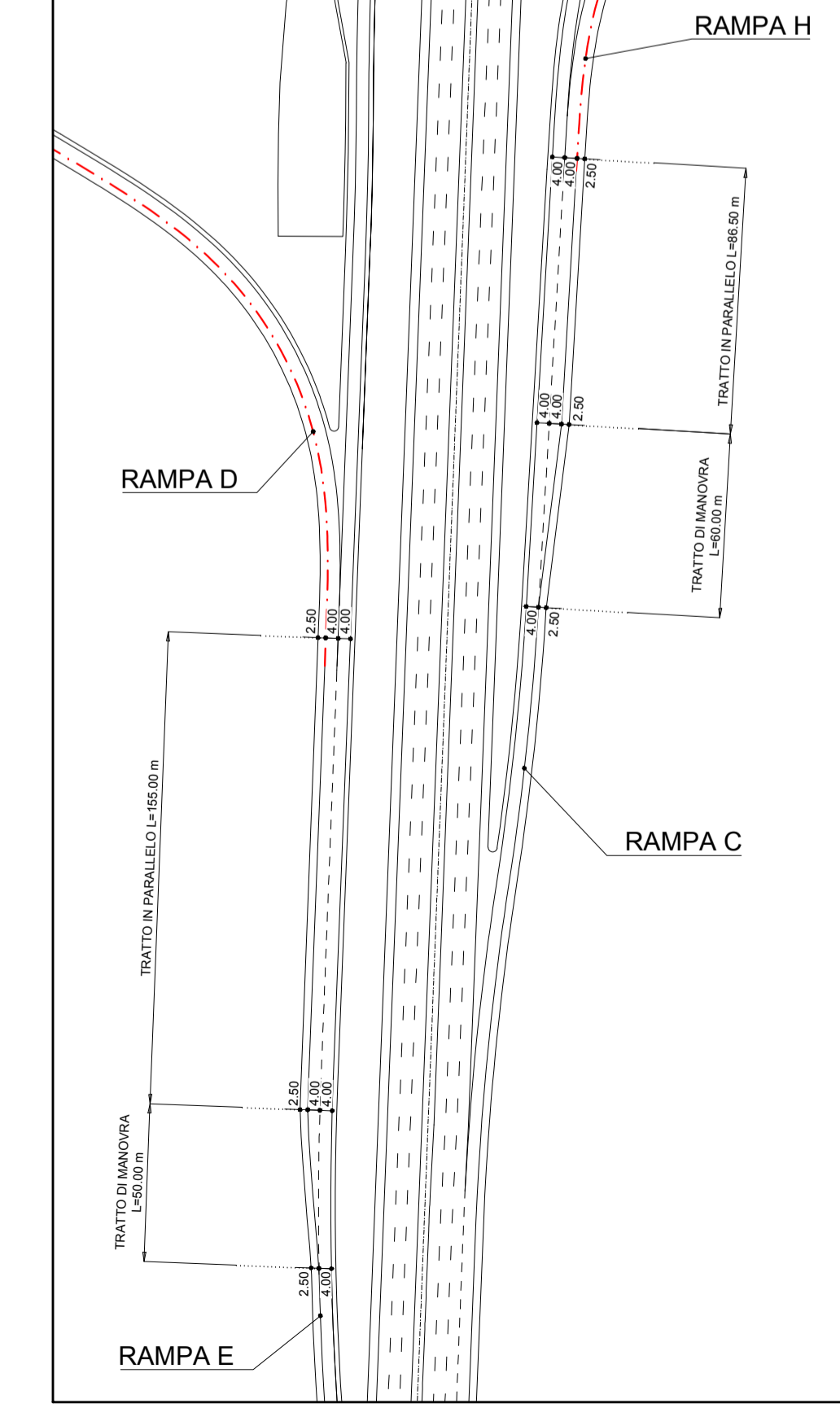
SCHEMA GEOMETRICO 2 scala 1:2000



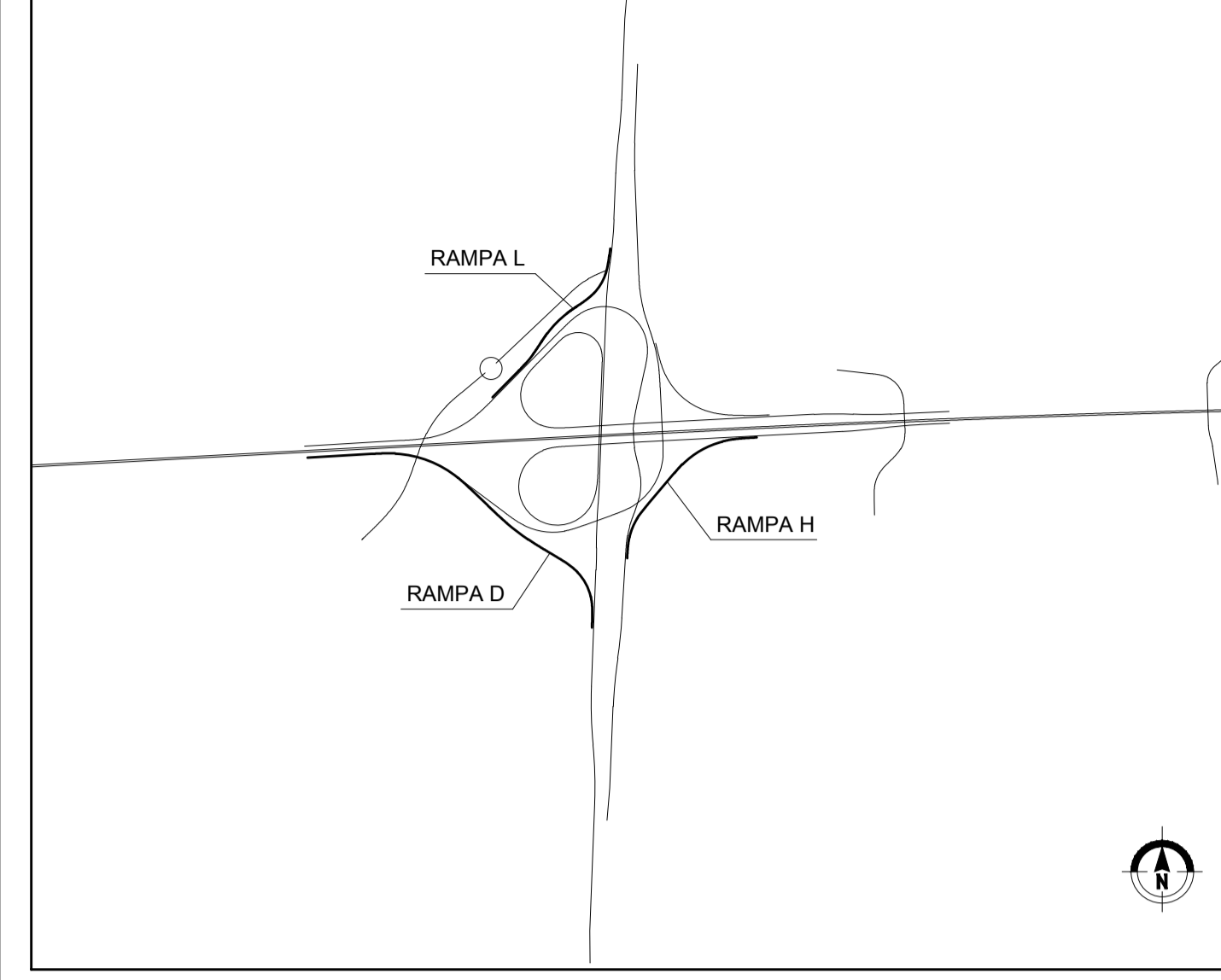
SCHEMA GEOMETRICO 3 scala 1:2000



SCHEMA GEOMETRICO 4 scala 1:2000



QUADRO DI UNIONE SVINCOLO DI LOMAZZO



NB: Sistema di riferimento locale da rilievo aerofotogrammetrico in coordinate rettilinee

MATRICE DI REVISIONE

REV	DATA	DESCRIZIONE MODIFICA
0		
1		
2		
3		
4		
5		

N.B.: LA TAVOLA SOSTITUISCE QUELLA RELATIVA AL CODICE [] DEL PROGETTO ESECUTIVO

COLLEGAMENTO AUTOSTRADALE
DALMINE - COMO - VARESE - VALICO DEL GAGGIOLO E OPERE AD ESSO CONNESSE
CODICE C.U.P. F11B960927907
TRATTE B1, B2, C, D, TRVA13+14, GREENWAY
AS BUILT
TRATTA B1 - SVINCOLO DI LOMAZZO (da Pk -0+850 a Pk +1+800)
PROGETTO STRADALE
SVINCOLO LOMAZZO
PLANIMETRIA DI TRACCIAMENTO
PLANIMETRIA DI TRACCIAMENTO - TAV. 1-B

FASE PROGETTUALE	IDENTIFICAZIONE ELABORATO	IMPRESA
LOTTO ZONA OPERA TRATTO D'OPERA AMBITO TIPO LAVORATO PROGRESSIVO REVISIONE	<p>WBS</p> <p>CODICE PROGETTO: F00107B</p>	<p>RAGGRUPPAMENTO TEMPORANEO IMPRESE:</p> <p>Mandatario: STRABAG A.G.</p> <p>Mandatario: GLF Grandi Lavori Fincosit S.p.A.</p> <p>Mandatario: Impresa costruzioni Giuseppe Malturo S.p.A.</p> <p>Mandatario coprente: STRABAG S.p.A.</p>
DATA	DESCRIZIONE	PROGETTISTA - PROGETTO ESECUTIVO DI DETTAGLIO
Settembre 2015	Emersione	<p>RAGGRUPPAMENTO TEMPORANEO PROGETTISTI:</p> <p>Mandatario: STRABAG</p> <p>Mandatario: G.P. Progettazioni</p> <p>Mandatario: MALTAURO</p> <p>Mandatario: STRABAG</p>
CONCEDENTE	CONCESSIONARIO	ELABORAZIONE PROGETTUALE
<p>CONCESSIONARIA AUTOSTRADALI LOMBARDE</p>	<p>Autosole</p> <p>Autosole</p> <p>Autosole</p>	<p>PROGETTISTA:</p> <p>3TI PROGETTI ITALIA S.p.A.</p> <p>3TI ITALIA S.p.A.</p> <p>Ing. Stefano Inza Possati</p> <p>Ordine degli Ingegneri</p> <p>Provincia di Roma n. 20809</p>
APPROVATO	RESPONSABILE DI PROGETTO ED INCARICATO DELL'INTEGRAZIONE FRA LE VARIE PRESTAZIONI:	Redatto:
<p>Autosole</p> <p>Autosole</p> <p>Autosole</p>	<p>Ing. Enrico Anzi</p> <p>Ing. Salvatore Vergiglio</p> <p>Ing. Alberto Cecchini</p>	<p>Schavi</p> <p>Lops</p> <p>Possati</p>