

SVILUPPATA PARATIA

SCALA 1:200

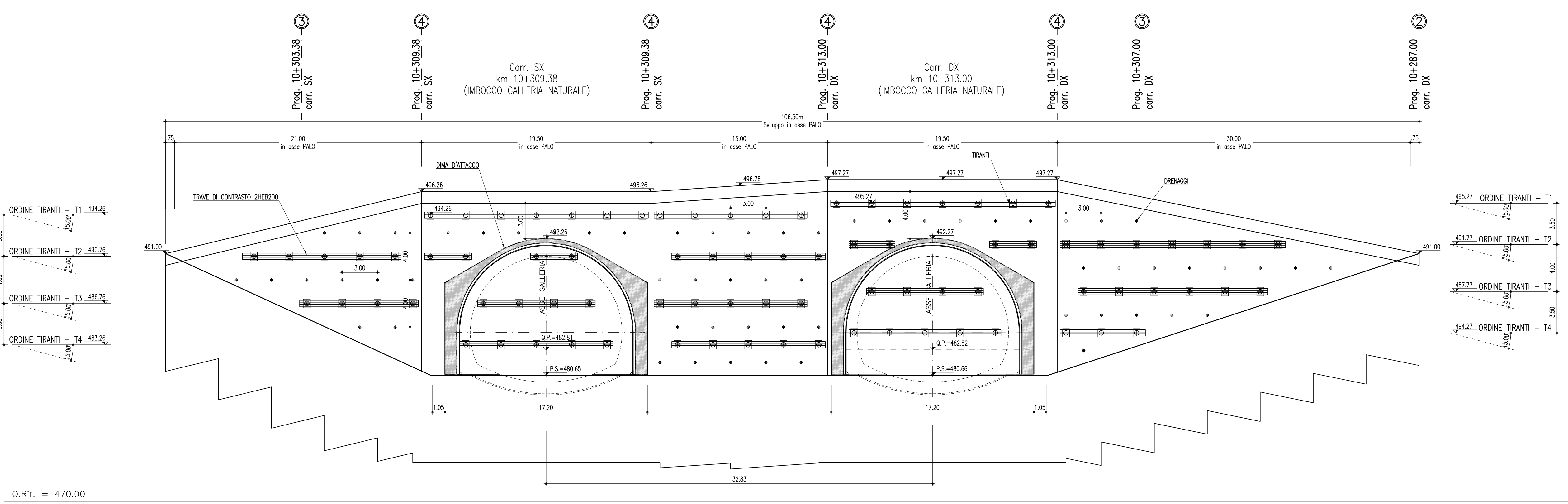
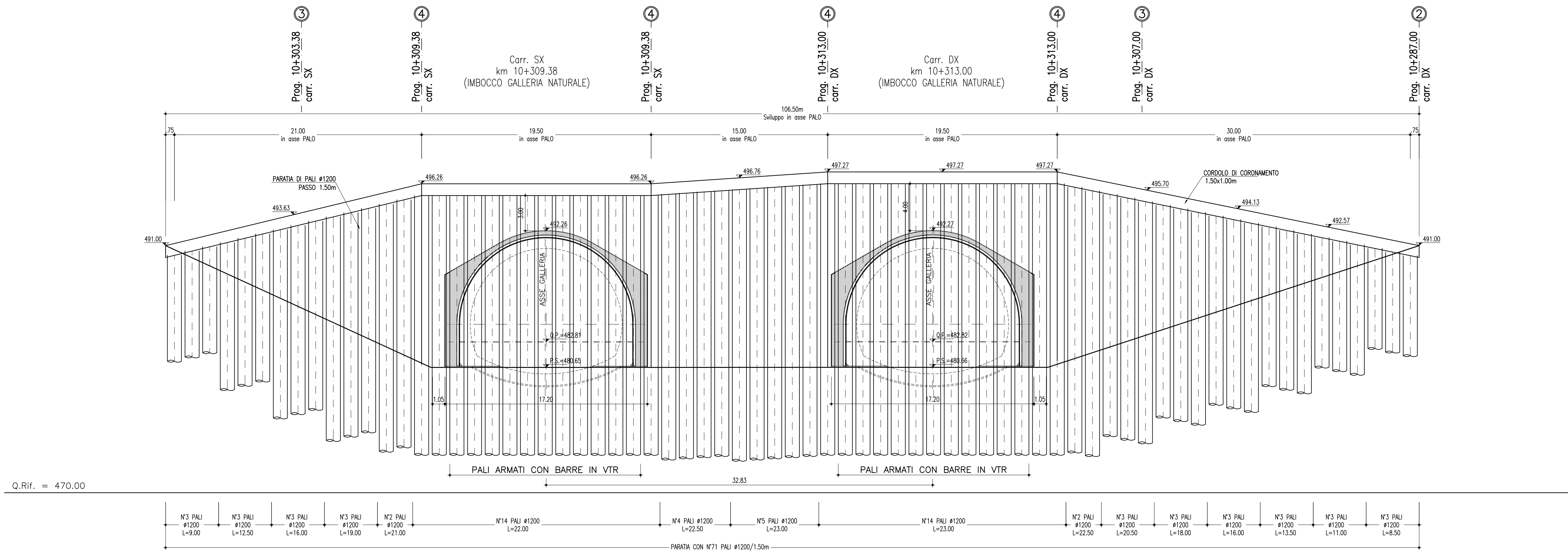


TABELLA RIEPILOGATIVA TIRANTI

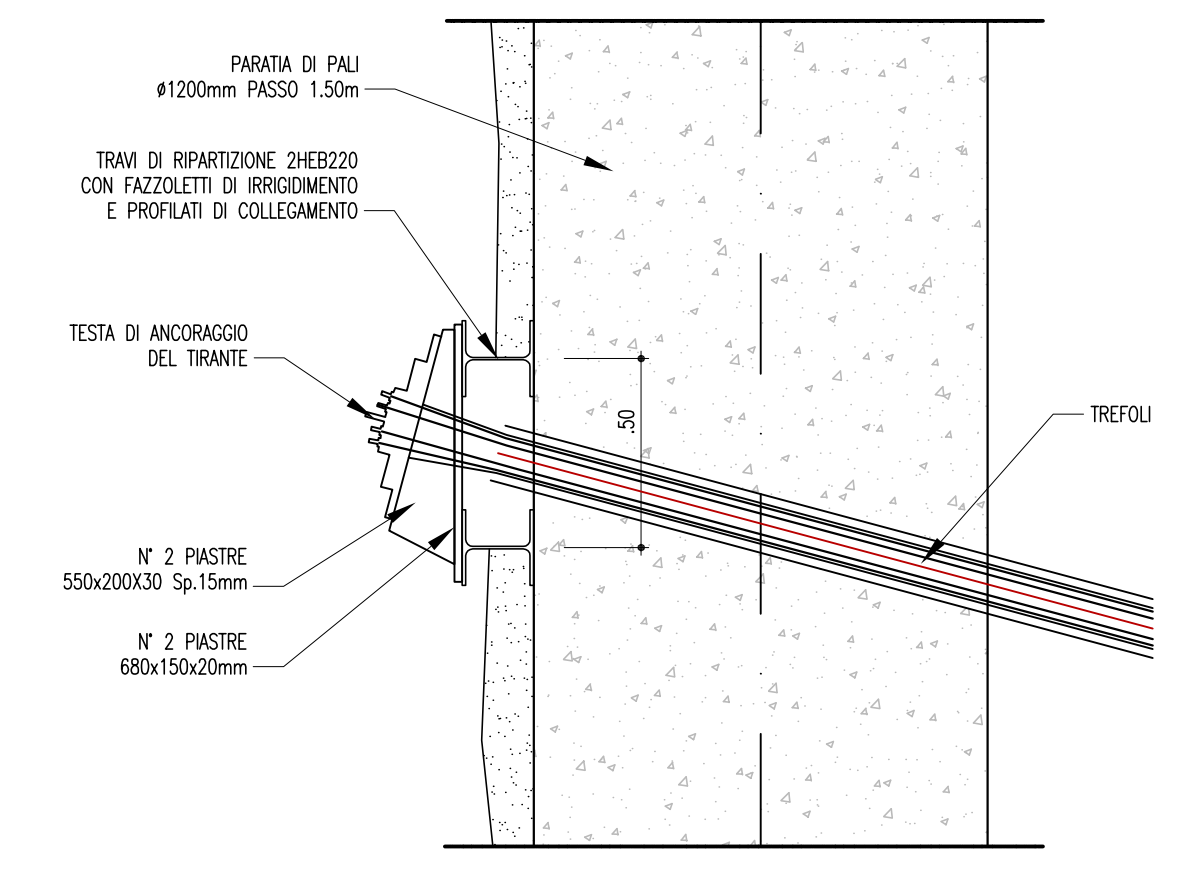
ORDINE TIRANTI	N° Tiranti	Tot	Trefoli N°	Preforo KN/m	L. Totale (m)	L. Libera (m)	Bulbo (m)	Interasse (m)	l vert. (°)	TRAVE di RIPARTIZIONE
T1	7+5+7	19	4	280	27.00	13.00	3.00	15'0		2 HEB200
T2	5+4+5+4+7	25	4	280	31.00	15.00	3.00	15'0		2 HEB200
T3	4+4+5+6	19	5	350	31.00	15.00	3.00	15'0		2 HEB200
T4	5+5+5+3	18	5	300	28.00	13.00	3.00	15'0		2 HEB200

TABELLA DRENI

TUBI DI DRENAGGIO LUNGI L=30.00m N°60

TESTA ANCORAGGIO TIRANTI

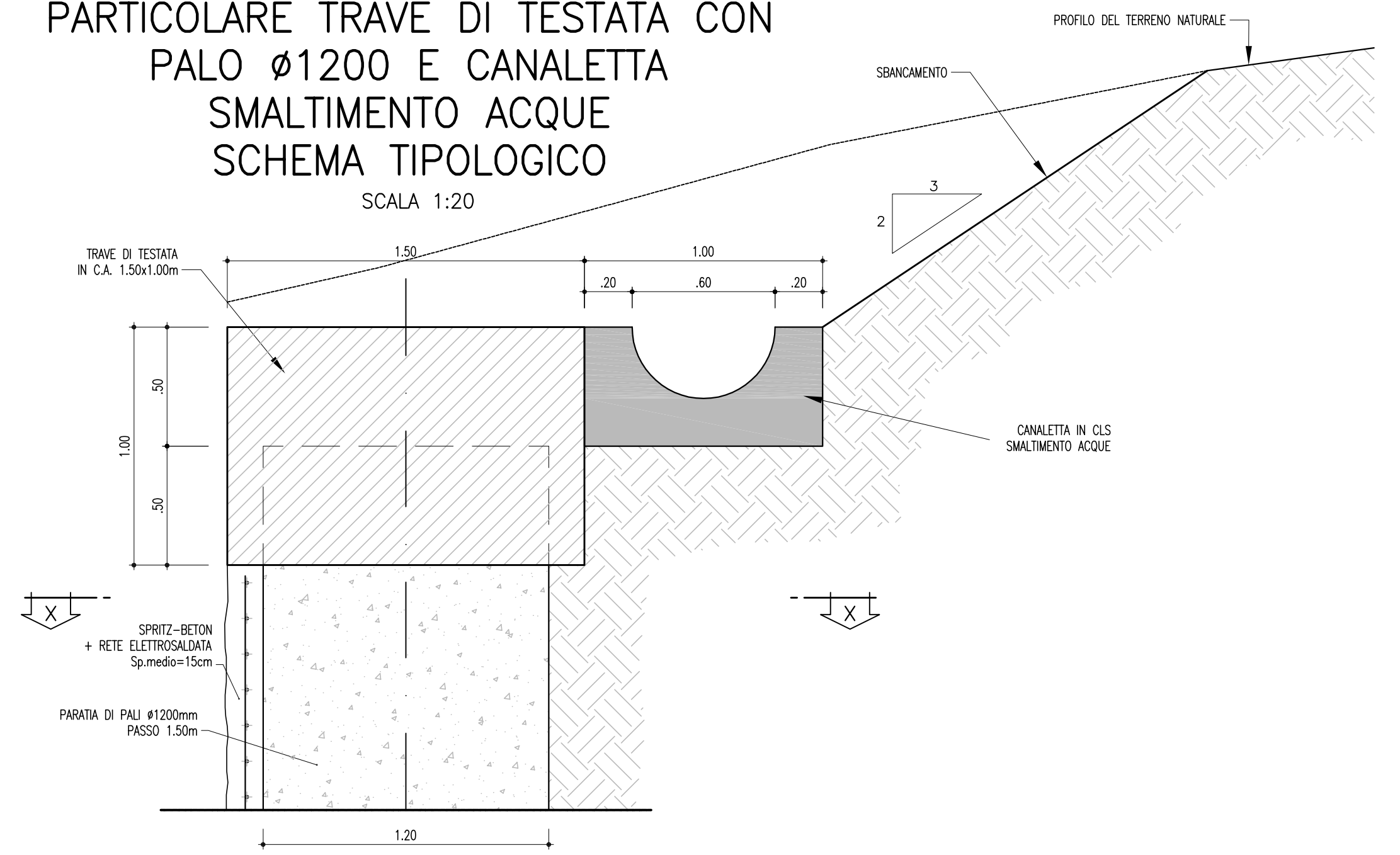
SCALA 1:20



PARTICOLARE TRAVE DI TESTATA CON PALO Ø1200 E CANALETTA SMALTIMENTO ACQUE

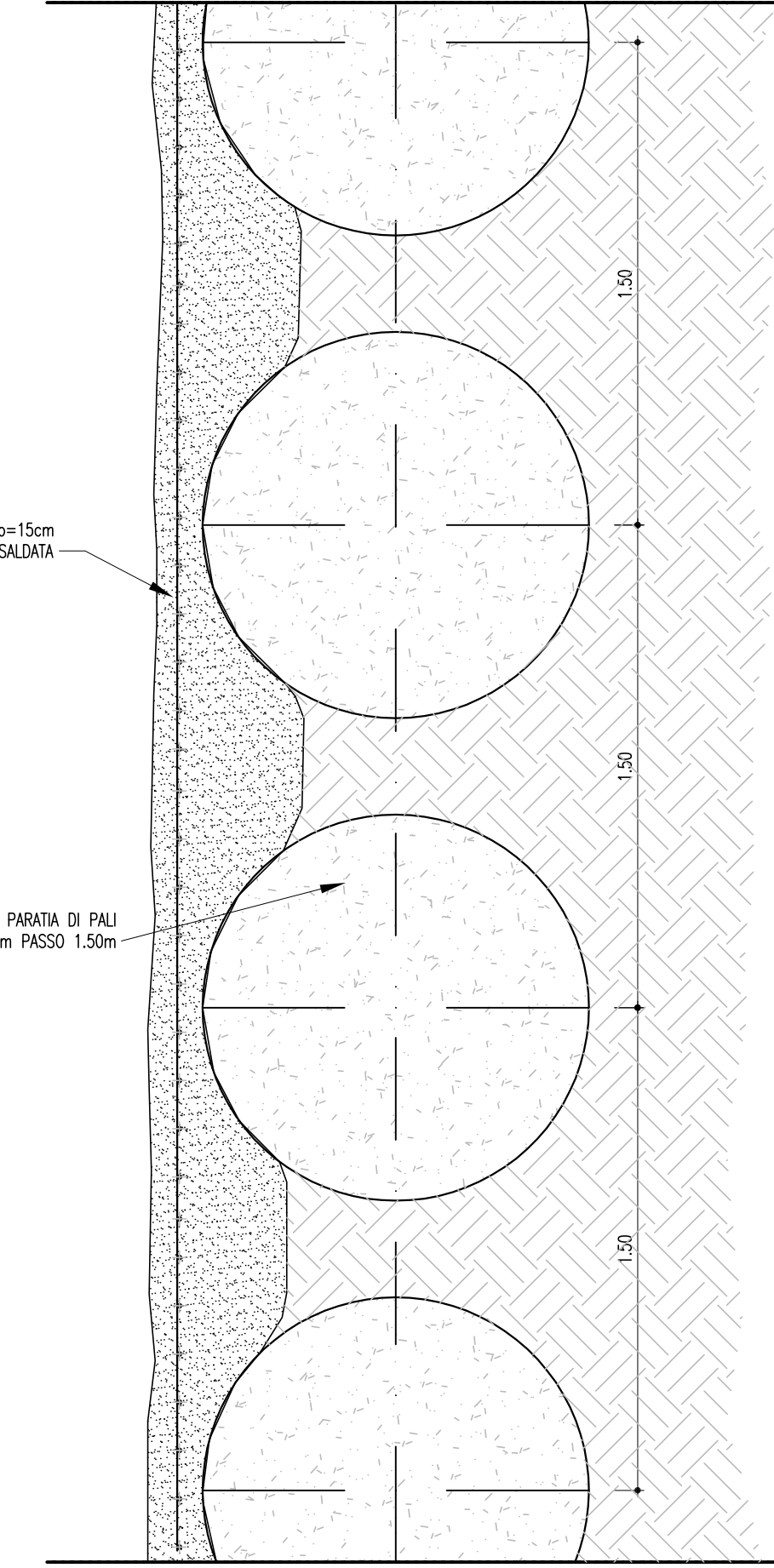
SCHEMA TIPOLOGICO

SCALA 1:20



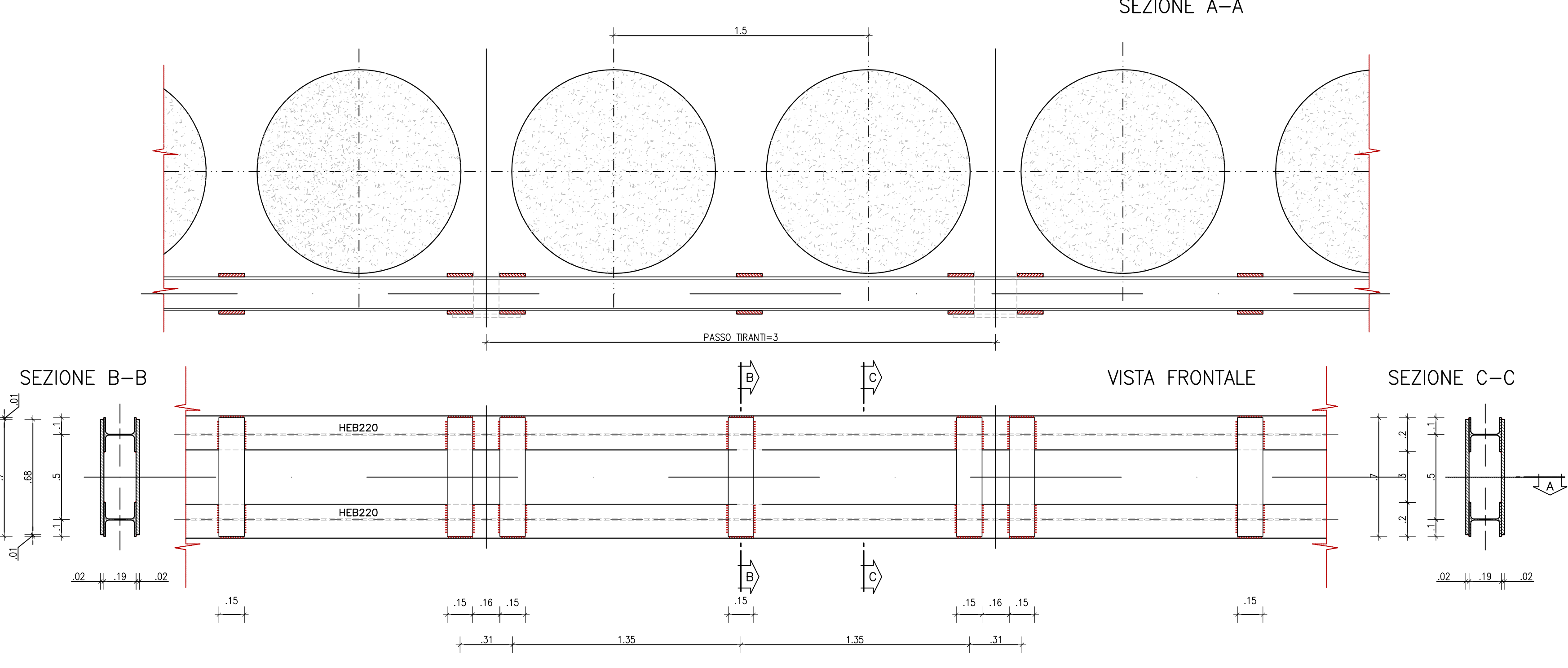
PARTICOLARE PARATIA SEZIONE X-X

SCALA 1:20



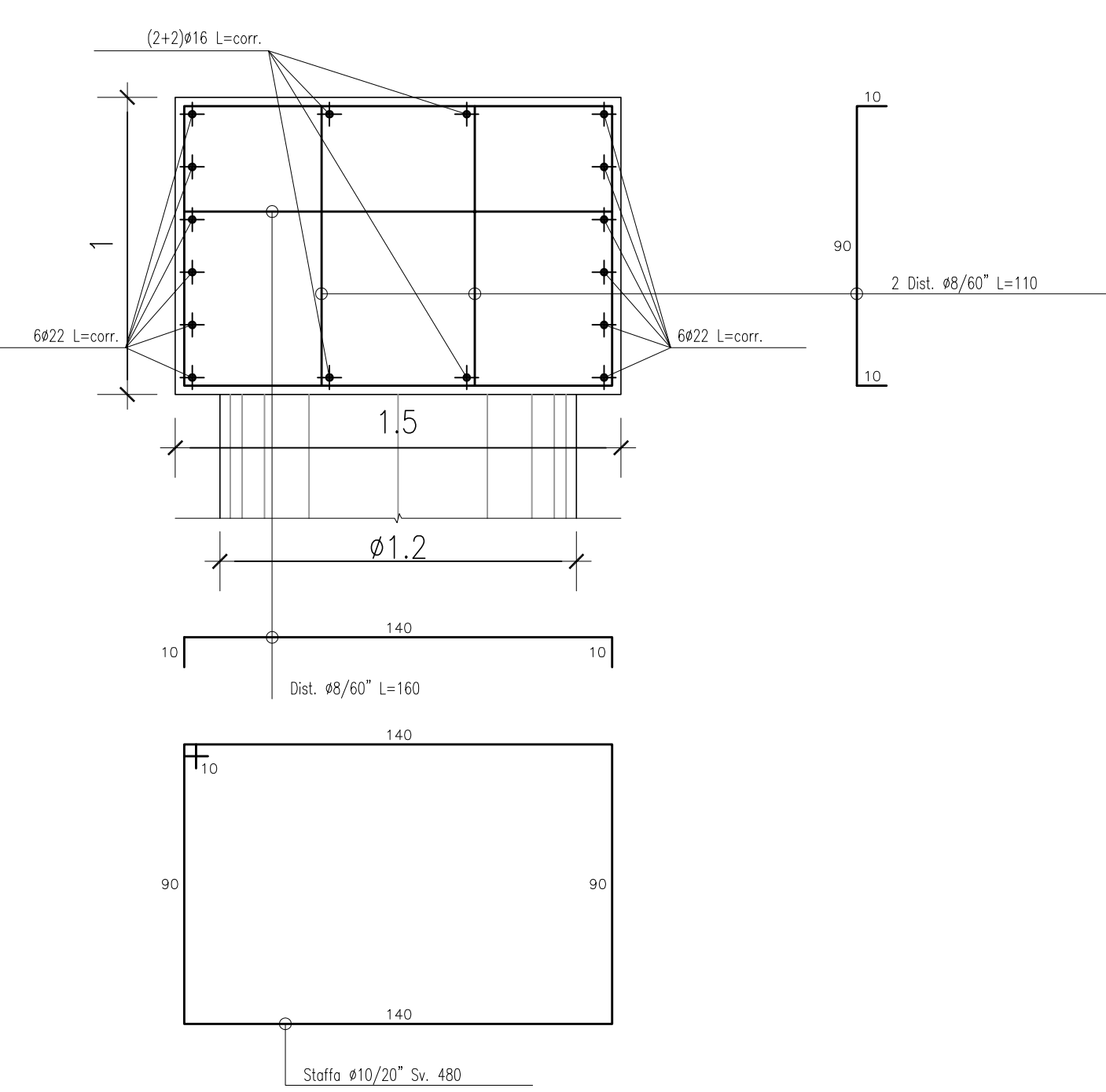
SCHEMA TRAVI DI CONTRASTO

MISURE IN MILLIMETRI SCALA 1:20



SEZIONE CORRENTE CORDOLO DI TESTATA

SCALA 1:20



CARATTERISTICHE DEI MATERIALI E SPECIFICHE TECNICHE

CALCESTRUZZO

- Trave di testata Rck ≥ 30 MPa
- Magrone Rck ≥ 15 MPa

SPRITZ-BETON

- Spessore ≥ 5cm - Rck ≥ 25MPa
- Calcestruzzo di resistenza media a compressione a 28h ≥ 24MPa a 48h ≥ 13MPa
- Ricoprimento di tutte le parti metalliche e regolarizzazione di tutte le superfici con dislivello ≤ 10cm tra due punti di betonaggio distanti tra loro ~100cm, raggio di curvatura minimo di tutti i raccordi, sporgenze e/o rientranze ~220cm.

ACCIAIO

- Travi di contrasto Doppio profilato HEB 200, Fe 430
- Rete elettrosaldata FeB 44K controllato in stabilimento saldabile
- Acciaio per c.a. FeB 44K controllato in stabilimento saldabile

TIRANTI DI ANCORAGGIO

- Tiranti a trefoli da 0,6" in acciaio armonico, avente fptk ≥ 1800MPa ed fpyk ≥ 1600MPa, diametro perforazione 150mm, iniezione ad alta pressione ripetuta eseguita con malta antirifuro Rck ≥ 25MPa.

MISCELA CEMENTIZIA PER TIRANTI

- Malta antirifuro Rck ≥ 25 MPa
- rapporto A/C ≤ 0,5

TUBI DI DRENAGGIO

- Tubi in PVC L=3,00m, dest. ≥ 90 Sp≥ 5mm disposti con maglia 6,00x6,00m e inclinati di 10° sull'orizzontale
- Rivestimento esterno del tubo con tessuto non tessuto

LEGENDA

- P.C. Piano dei centri
- Q.P. Quota progetto
- P.S. Piano di scavo

NOTA: "PALI ARMATI CON BARRE IN VTR"

- NEI TRATTI INTERESSATI ALL'ATTACCO DELLE DIME, IN CORRISPONDENZA DEI FORNICI, LE ARMATURE DEI PALI IN ACCIAIO VERRANNO GIUNTE CON ARMATURE DI BARRE IN VTR.

ANAS S.p.A. DIREZIONE REGIONALE CALABRIA

PA 12/09
CORRIDOIO PLURIMODALE TIRRENICO - NORD EUROPA
ITINERARIO AGRIGENTO - CALTANISSETTA - A19
S.S. N° 640 "DI PORTO EMPEDOCLE"
AMMODERNAMENTO E ADEGUAMENTO ALLA CAT. B DEL D.M. 5.11.2001
Dal km 44+000 allo svincolo con l'A19

PROGETTO ESECUTIVO

Contrattante Generale: **Empedocle 2**

OPERE D'ARTE MAGGIORI
GALLERIE NATURALI
GALLERIA NATURALE PAPAZZO
Imbocco lato Agrigento
Scavi e opere di sostegno: Sviluppata Paratia

Codice Unico Progetto (CUP): F91B09000070001

Codice Elaborato: PA12_09 - E 119|GA|211|GN|01|7|BX|02|9|A

Scale: 1:200 - 1:20

F									
E									
D									
C									
B									
A	Aprile 2011	EMMISSIONE	M. PAPA	A. TURSO	M. LITI	P. PAGLIANI			
REV.	DATA	DESCRIZIONE	REDATTO	VERIFICATO	APPROVATO	AUTORIZZATO			

Responsabile del procedimento: Ing. MAURIZIO ARAMITI

Il Progettista: **STUDIO LITICA**

Il Coordinatore per la sicurezza in fase di progetto: **ING. MAURIZIO ARAMITI**

Il Direttore dei lavori: **ING. PEPPINO ALBERTO**