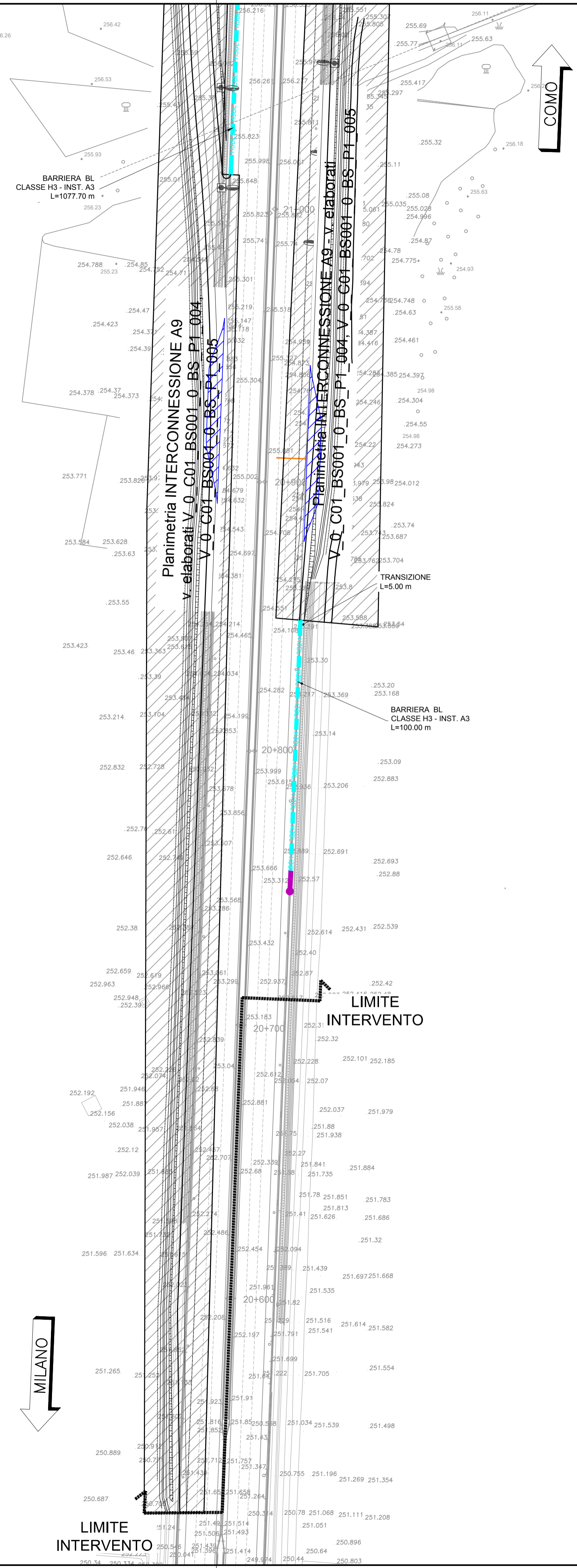
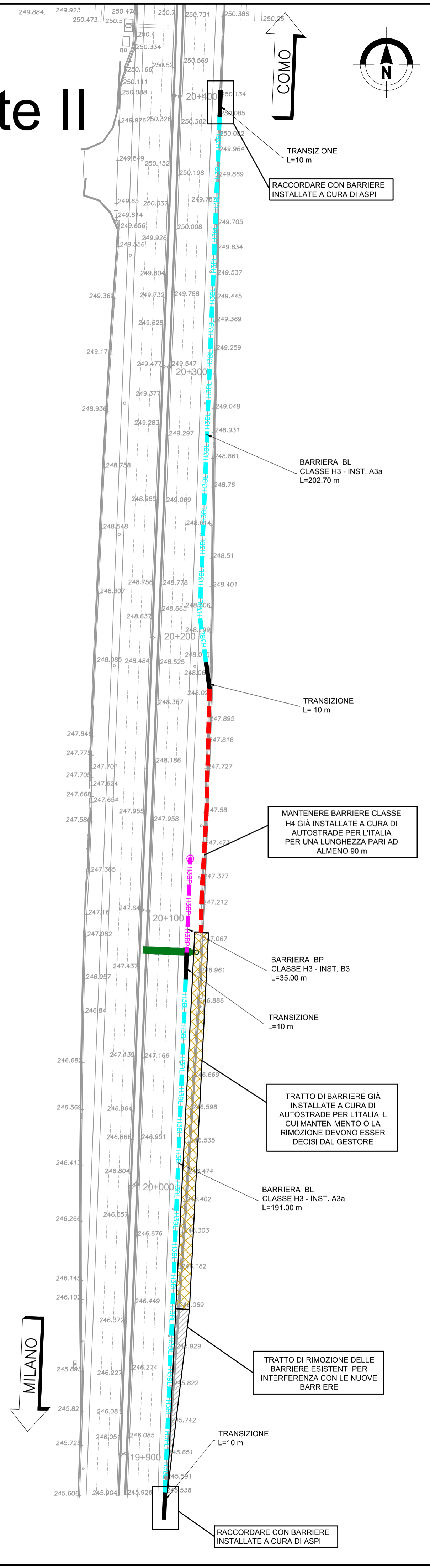


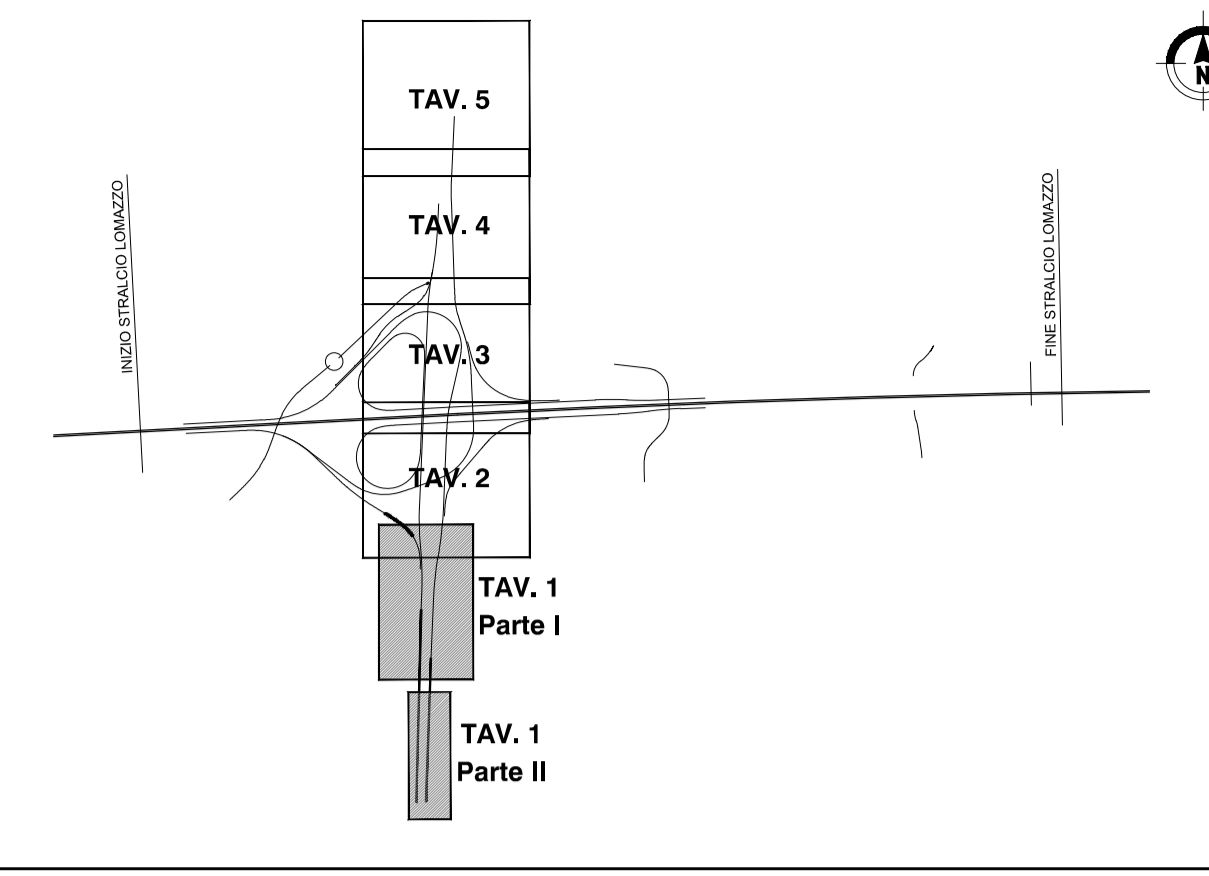
Parte I



Parte II



QUADRO DI UNIONE STRALCIO LOMAZZO



BARRIERE DI PROGETTO

- BARRIERE IN CLS BIFILARI TIPO NEW JERSEY DI CLASSE "H4"
- BARRIERE IN METALLO CLASSE H4
- BARRIERA METALLICA CLASSE "H4BP600" DA BORDO PONTE
- BARRIERA METALLICA CLASSE "H4BP600" DA BORDO PONTE TESTATA CON RETE DI PROTEZIONE A TERGO
- BARRIERA METALLICA CLASSE "H4BL200" DA BORDO LATERALE
- BARRIERA METALLICA CLASSE "H3PB300" DA BORDO PONTE
- BARRIERA METALLICA CLASSE "H3BL400" DA BORDO LATERALE
- BARRIERA METALLICA CLASSE "H2BL400" DA BORDO LATERALE
- PROFILO REDIRETTIVO IN GALLERIA
- BARRIERA AMMOBILE PER VARCHI [BAV]
- TRANSIZIONE [TR]
- TERMINALE DI INIZIO IMPIANTO IN RILEVATO
- TERMINALE DI INIZIO IMPIANTO IN TRINCEA
- TERMINALE DI FINE IMPIANTO
- ATTENUATORE D'URTO CLASSE 100 REDIRETTIVO
- ATTENUATORE D'URTO CLASSE 80 REDIRETTIVO
- ATTENUATORE D'URTO CLASSE 50 REDIRETTIVO

OPERE DI COMPLETAMENTO

- PMV TIPO "G1" - (PMV 4 RIGHE + PITTOGRAMMA A 150 m INDOCHI GALLERIE)
- PMV TIPO "I1" - (SEGNALETICA IN ITINERE A 2000m DA SVINCOLI IN USCITA)
- PMV TIPO "I2" - (PMV 4 RIGHE + LANTERNE SEMI ORICHE AD OGNI INGRESSO)
- COLONNINA EMERGENZA SOS
- PALO CON TELECAMERA
- PALO DI ILLUMINAZIONE CON TELECAMERA
- STRUTTURA LUMINOSA CON PALIFICAZIONE IN ACCIAIO
- SUPPORTI PER SEGNALETICA NON CEDEVOLI

ELABORATI DI RIFERIMENTO

BS-TIPOLOGICI-MODALITA' DI INSTALLAZIONE - TAV 1 V_0_A0X_GE000_0_SD_PC002
 BS-TIPOLOGICI-SCHEMI DI INSTALLAZIONE - TAV. 1, 2, 3, 4 V_0_A0X_GE000_0_SD_PC003

Nota: Le barriere di sicurezza sulla A9 sono state previste sulla base di quanto indicato nel progetto AUTOSTRADA (A9) AMPLIAMENTO ALLA TERZA CORSA - Tratto Interconnessione di Lainate-Como (Grandale) redatto a cura di Spea e dei criteri di progetto forniti da Autostrade per l'Italia.

MATRICE DI REVISIONE

REV	DATA	DESCRIZIONE MODIFICA

N.B.: LA TAVOLA SOSTITUISCE QUELLA RELATIVA AL CODICE [] DEL PROGETTO ESECUTIVO

COLLEGAMENTO AUTOSTRADALE DALMINE - COMO - VARESE - VALICO DEL GAGGIOLO E OPERE AD ESSO CONNESSE
 CODICE C.U.P. F11906000270007
TRATTE B1, B2, C, D, TRVA13+14, GREENWAY
AS BUILT
TRATTA B1 - SVINCOLO DI LOMAZZO (da Pk -0+850 a Pk +1+800)
 PROGETTO STRADALE
 INTERVENTI AUTOSTRADA A9
 PLANIMETRIA DI BARRIERE DI SICUREZZA - TAV. 1

IDENTIFICAZIONE ELABORATO CODICE PROGETTO: F00107B WBS		IMPRESA RAGGRUPPAMENTO TEMPORANEO IMPRESE: Mandataria: STRABAG A.G. Mandante: GLF Grandi Lavori Fincosit S.p.A. Mandante cooptata: Impresa costruzioni Giuseppe Malturo S.p.A. Mandante cooptata: STRABAG S.p.A.	
FASE PROGETTUALE A 0 A0X GE000 0 SD PI 002 F 01		PROGETTISTA - PROGETTO ESECUTIVO DI DETTAGLIO RAGGRUPPAMENTO TEMPORANEO PROGETTISTI: Mandataria: 3TI PROGETTI ITALIA INGEGNERIA ASSOCIATA S.R.L. Mandante: GP Progettazione e Gestione Progetti di Ingegneria Mandante cooptata: Arch. Salvatore Vermiglio	
CONCEDENTE CONCESSIONARI AUTOSTRADALI LOMBARDE		RESPONSABILE DI PROGETTO ED INCARICATO DELL'INTEGRAZIONE FRA LE VARIE PRESTAZIONI: Ing. Alberto Cecchini	
CONCESSIONARIO Autostreda Lombardia Direttore Tecnico: Ing. Enrico Avini Referente Tecnico: Ing. Sabrina Lattuada		ELABORAZIONE PROGETTUALE PROGETTISTA: 3TI PROGETTI ITALIA S.p.A. 3TI ITALIA S.p.A. DIRETTORE TECNICO: Ing. Stefano Jacov Prassati Ordine degli Ingegneri Provincia di Roma n. 20809	
APPROVATO Autostreda Lombardia Il Direttore dei Lavori: Ing. Francesco Domenico		Redattori: Schiavi Verificato: Lopes Approvato: Possati	