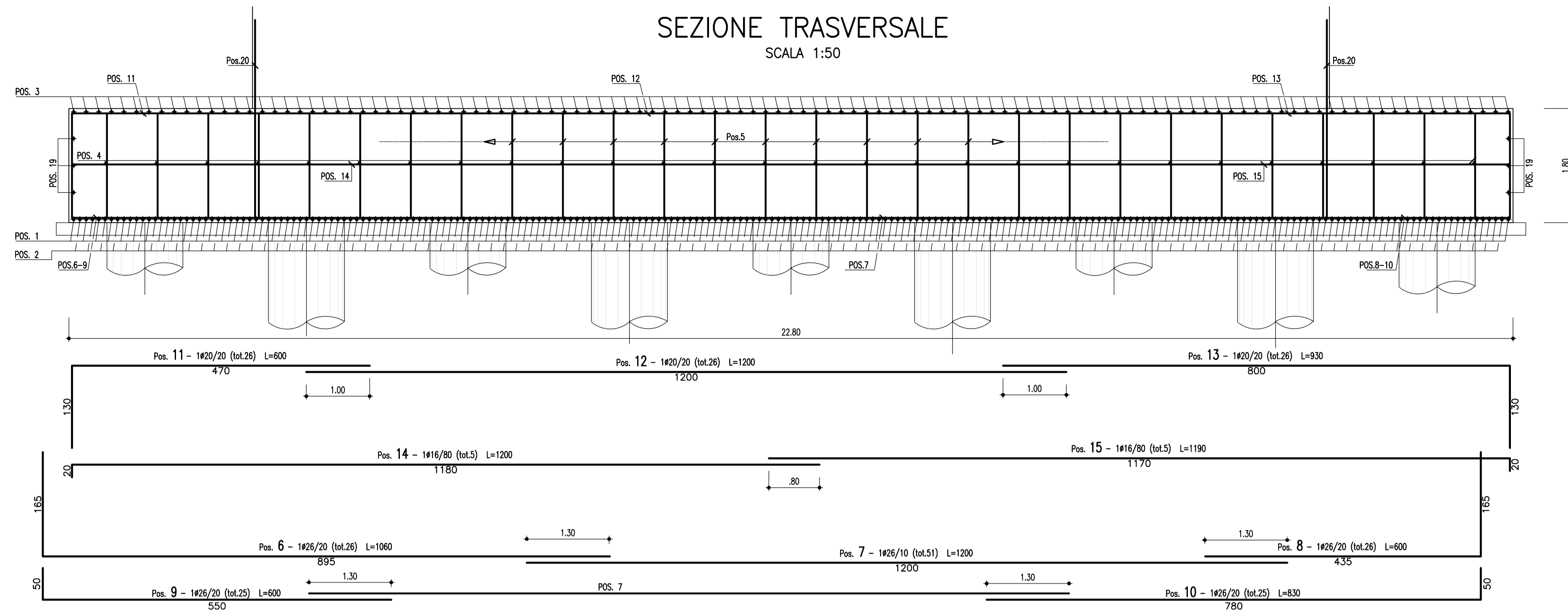


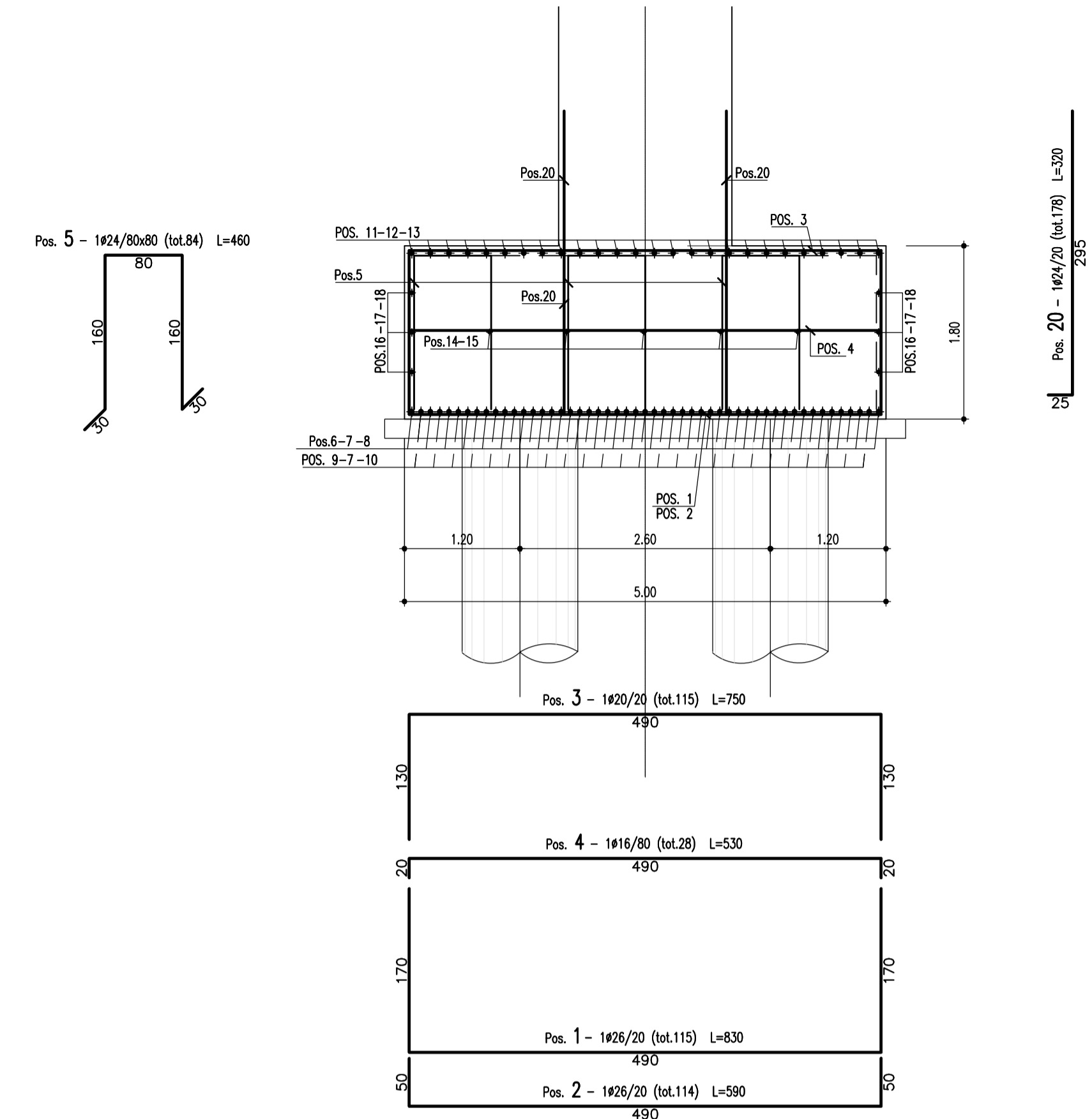
### SEZIONE TRASVERSALE

SCALA 1:50



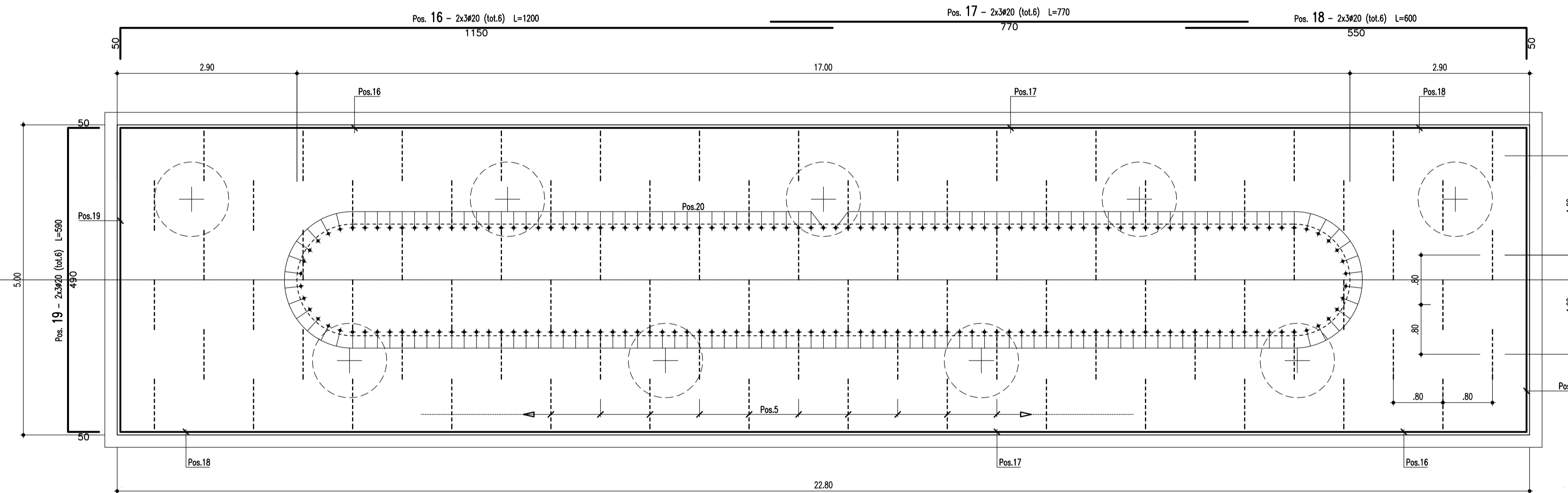
### SEZIONE LONGITUDINALE

SCALA 1:50



### PIANTA FONDAZIONE CON DISPOSIZIONE DISTANZIATORI

SCALA 1:50



### DISTINTA FERRI FONDAZIONE

Barre

Sagoma	Pos.	∅ (mm)	nb	A (cm)	B (cm)	C (cm)	L (m)	Ltot (m)	Note
[Diagram]	1	26	115	170	490		8.30	954.50	
	19	20	6	50	490		5.90	35.40	
[Diagram]	2	26	114	50	490	50	5.90	672.32	
	3	20	115	130	490		7.50	862.50	
[Diagram]	4	16	28	20	490		5.30	148.40	
	5	24	84	30	160	80	4.60	386.40	
[Diagram]	6	26	26	165	895		10.60	275.55	
	8	26	26	435	165		6.00	155.95	
	9	26	25	50	550		6.00	150.00	
	10	26	25	780	50		8.30	207.50	
	20	24	178	25	295		3.20	569.60	
	7	26	51	1200			12.00	612.21	
[Diagram]	12	20	26	1200			12.00	311.96	
	17	20	6	770			7.70	46.20	
[Diagram]	11	20	26	130	470		6.00	155.97	
	13	20	26	800	130		9.30	241.87	
	14	16	5	20	1180		12.00	60.00	
	15	16	5	1170	20		11.90	59.50	
	16	20	6	50	1150		12.00	72.00	
	18	20	6	550	50		6.00	36.00	

Massa barre

∅ (mm)	M/L (kg/m)	Ltot (m)	Mtot (kg)
16	1.578	267.90	422.8
20	2.466	1761.90	4345.1
24	3.551	956.00	3395.0
26	4.168	3028.03	12620.2
Tot.			20783.1

Massa totale acciaio : 20783.1 kg

Ultima posizione : 20

#### MATRICE DI REVISIONE

REV	DATA	DESCRIZIONE MODIFICA
0		
1		
2		
3		
4		
5		

N.B.: LA TAVOLA SOSTITUISCE QUELLA RELATIVA AL CODICE [ ] DEL PROGETTO ESECUTIVO

---

CONCESSIONARI AUTOSTRADALI LOMBARDE

**COLLEGAMENTO AUTOSTRADALE DALMINE - COMO - VARESE - VALICO DEL GAGGIOLO E OPERE AD ESSO CONNESSE**

CODICE C.U.P. F1180600270007

**TRATTE B1, B2, C, D, TRVA13+14, GREENWAY**

**AS BUILT**

**TRATTA B1 - SVINCOLO DI LOMAZZO (da Pk - 0+850 a Pk +1+800)**

OPERE D'ARTE MAGGIORI: PONTI E VIADOTTI

VIADOTTO SVINCOLO LOMAZZO

PILA 1 E 2 ASSE EST E OVEST - ARMATURA PLINTO DI FONDAZIONE

**IDENTIFICAZIONE ELABORATO**

CODICE PROGETTO: F00107B

WBS

FASE PROGETTUALE	LOTTO	ZONA	OPERA	TRATTO D'OPERA	AMBITO	TIPICELABORATO	PROGRESSIVO	REVISIONE
A	0	AD1	V001	0	CM	AR	001	E

Scala: 1:50

DATA DESCRIZIONE REV

Settembre 2015. Emissione E

**RAGGRUPPAMENTO TEMPORANEO PROGETTISTI:**

Mandatario: 3TI PROGETTI ITALIA S.p.A.

Mandante: GP

Mandante: ALBERTO CECCHINI

Mandante: SALVATORE VEGMIGLIO

**CONCEDENTE**

CONCESSIONARI AUTOSTRADALI LOMBARDE

Ing. Alberto Cecchini

**CONCESSIONARIO**

Autostrada Padanese Lombarda

Direttore Tecnico: Ing. Enrico Anzi

Referente Tecnico: Arch. Giovanni Cambi

**APPROVATO**

Autostrada Padanese Lombarda

Direttore dei Lavori: Ing. Francesco Domenico

**IMPRESA**

**RAGGRUPPAMENTO TEMPORANEO IMPRESE:**

Mandatario	Mandante	Mandante	Mandante cooptata
STRABAG A.G.	GLF Grandi Lavori Fincostr S.p.A.	Impresa costruzioni Giuseppe Malturo S.p.A.	STRABAG S.p.A.

**STRABAG** **MALTURO** **STRABAG**

**PROGETTISTA - PROGETTO ESECUTIVO DI DETTAGLIO**

**RAGGRUPPAMENTO TEMPORANEO PROGETTISTI:**

Mandatario: 3TI PROGETTI ITALIA S.p.A.

Mandante: GP

Mandante: ALBERTO CECCHINI

Mandante: SALVATORE VEGMIGLIO

**CONCESSIONARIO**

Autostrada Padanese Lombarda

Direttore Tecnico: Ing. Enrico Anzi

Referente Tecnico: Arch. Giovanni Cambi

**APPROVATO**

Autostrada Padanese Lombarda

Direttore dei Lavori: Ing. Francesco Domenico

**3TI ITALIA S.p.A.**

DIRETTORE TECNICO

Ing. Stefano Luca Passati

Ordine degli Ingegneri Provincia di Roma n. 20809

Redatto: Di Iullo Verificato: Fassio Approvato: Passati