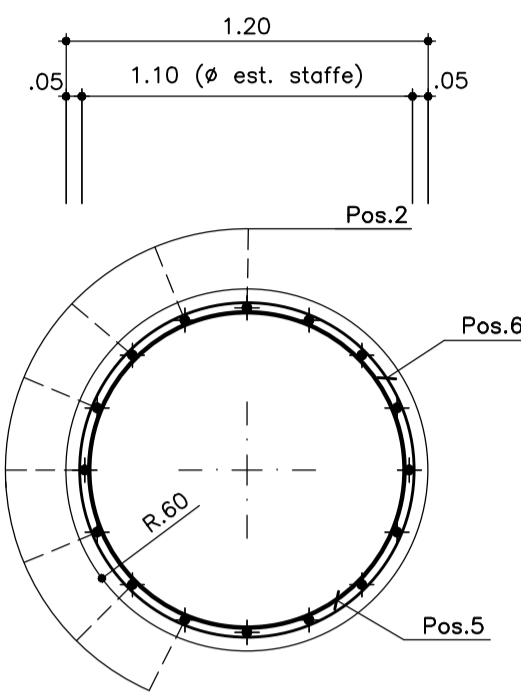


CARATTERISTICHE PALO TRIVELLATO				
DIAMETRO	LUNGHEZZA	QUANTITA' PER SPALLA	N° SPALLE	QUANTITA'
120 cm	2400 cm	12	4	48

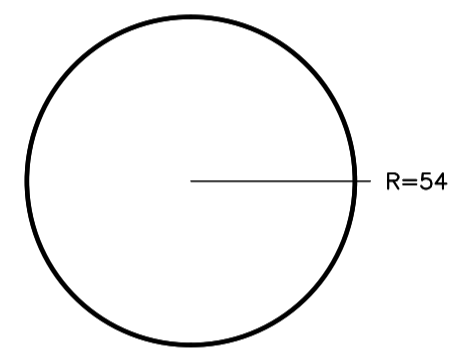
### ARMATURA PALO SPALLE $\phi 1200$ L=24.00M

SCALA 1:50

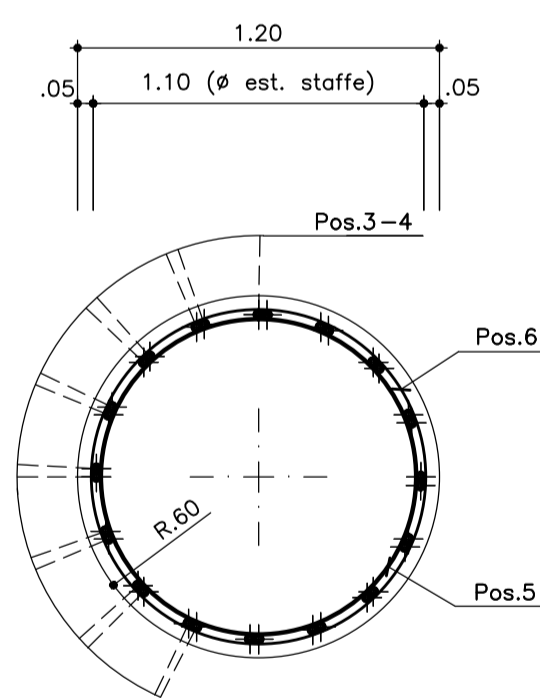
#### SEZIONE 1-1 SCALA 1:25



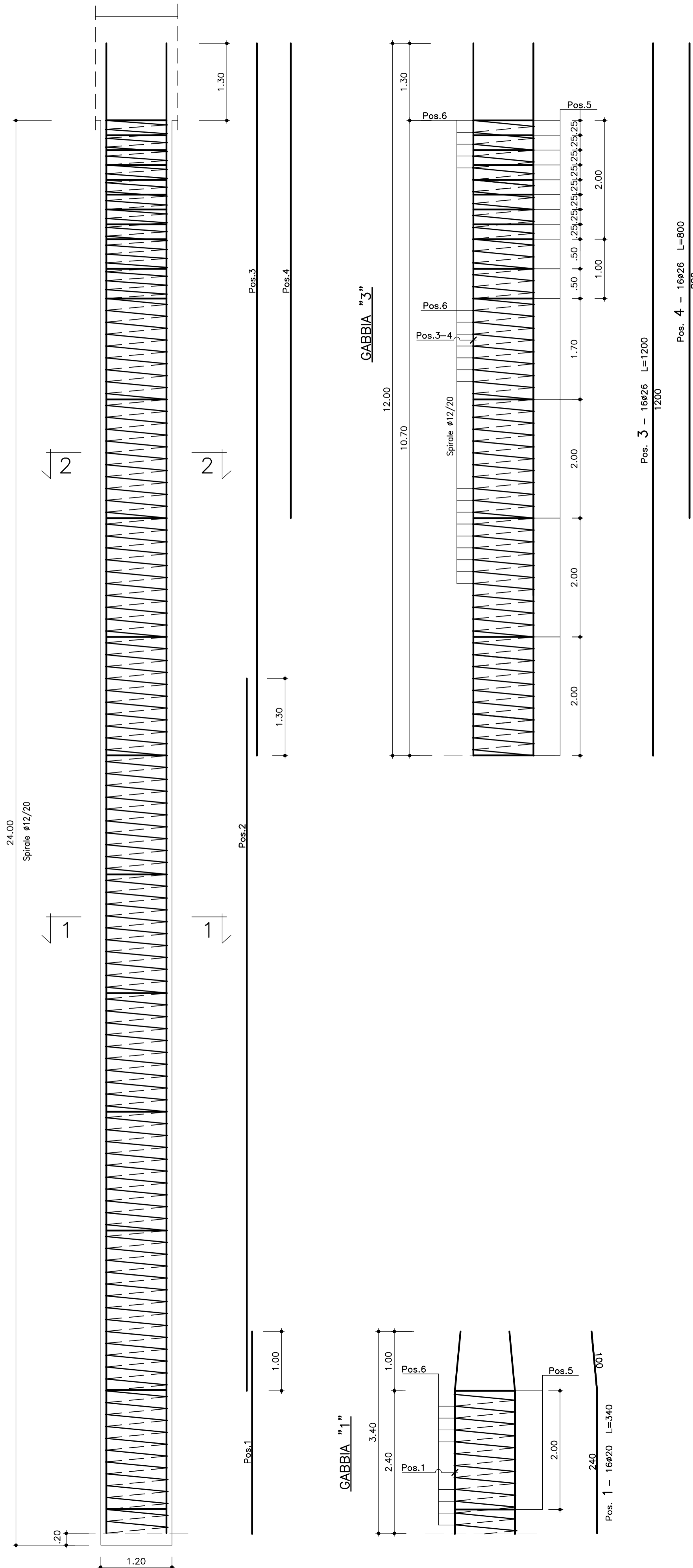
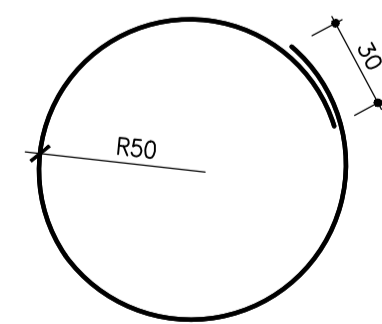
Spirale  
Pos. 6 - Spir.  $\phi 12/20$  H=2380 L=40744



#### SEZIONE 2-2 SCALA 1:25



Anelli irrigidenti  
Pos. 5 - 24 $\phi 20$  L=346



Barre

Sagoma	Pos.	$\phi$ (mm)	nb	A (cm)	B (cm)	L (m)	Ltot (m)	Note
A	1	20	16	100	240	3.40	54.40	
	2	20	16	130	1070	12.00	192.00	
B	3	26	16	1200		12.00	192.00	
	4	26	16	800		8.00	128.00	
$\phi$	5	20	24	174	172	3.46	83.01	

Spirali

Spirale	Pos.	R (cm)	H (m)	ng	$\phi$ (mm)	S (cm)	Ltot (m)	Note
6	6	54	23.80	1	12	20	407.44	

Massa barre

$\phi$ (mm)	M/L (kg/m)	Ltot (m)	Mtot (kg)
20	2.466	329.41	812.4
26	4.168	320.00	1333.7
Tot.			2146.1

Massa spirali

$\phi$ (mm)	M/L (kg/m)	Ltot (m)	Mtot (kg)
12	0.888	407.44	361.7

Massa totale acciaio : 2507.8 kg

Ultima posizione : 6

LA DISTINTA FERRI E' RIFERITA AL SINGOLO PALO

#### MATRICE DI REVISIONE

REV	DATA	DESCRIZIONE MODIFICA
0		
1		
2		
3		
4		
5		

N.B.: LA TAVOLA SOSTITUISCE QUELLA RELATIVA AL CODICE [ ] DEL PROGETTO ESECUTIVO

CONCESSIONARI AUTOSTRADALI LOMBARDE

CONCESSIONARI AUTOSTRADALI LOMBARDE

**COLLEGAMENTO AUTOSTRADE**  
DALMINE - COMO - VARESE - VALICO DEL GAGGIOLO E OPERE AD ESSO CONNESSE  
CODICE C.U.P. F11B06000270007

**TRATTE B1, B2, C, D, TRVA13+14, GREENWAY**

**AS BUILT**

**TRATTA B1 - SVINCOLO DI LOMAZZO (da Pk - 0+850 a Pk +1+800)**  
OPERE D'ARTE MAGGIORI: PONTI E VIADOTTI  
VIADOTTO SVINCOLO LOMAZZO  
PALI SPALLE - CARPENTERIA ED ARMATURA

IDENTIFICAZIONE ELABORATO		IMPRESA	
CODICE PROGETTO: F00107B		RAGGRUPPAMENTO TEMPORANEO IMPRESE:	
WBS		Mandatario	Mandante
STRABAG A.G.		GLF Grandi Lavori	Impresa costruzioni Giuseppe Maltauro S.p.A.
Mandatario		Mandante	Mandante cooptata
STRABAG A.G.		GLF Grandi Lavori	Impresa costruzioni Giuseppe Maltauro S.p.A.
Mandatario		Mandante	Mandante cooptata
STRABAG A.G.		GLF Grandi Lavori	Impresa costruzioni Giuseppe Maltauro S.p.A.

Scala: 1:50 1:25

DATA	DESCRIZIONE	REV
Settembre 2015	Emissione	E

RAGGRUPPAMENTO TEMPORANEO PROGETTISTI:

Mandatario	Mandante	Mandante	Mandante
311 PROGETTI ITALIA	GP Progetti	311 PROGETTI ITALIA	311 PROGETTI ITALIA

CONCEDENTE: CONCESSIONARI AUTOSTRADALI LOMBARDE  
Ing. Alberto Cecchini

CONCESSIONARIO: Autostrade Padane, Direzione Tecnica, Paderna, Ing. Enrico Anzi, Lombardia, Referente Tecnico: Arch. Giovanni Carro

APPROVATO: Autostrade Padane, Direzione dei Lavori, Paderna, Ing. Francesco Dominico, Lombardia

ELABORAZIONE PROGETTUALE: PROGETTISTA: 311 PROGETTI ITALIA S.p.A.

RESPONSABILE DI PROGETTO ED INCARICATO DELL'INTEGRAZIONE FRA LE VARIE PRESTAZIONI: Ing. Alberto Cecchini

311 ITALIA S.p.A. DIRETTORE TECNICO Ing. Stefano Luca Possati Ordine degli Ingegneri Provincia di Roma n. 20809

Redatto: lulo Verificato: Fasolo Approvato: Possati