

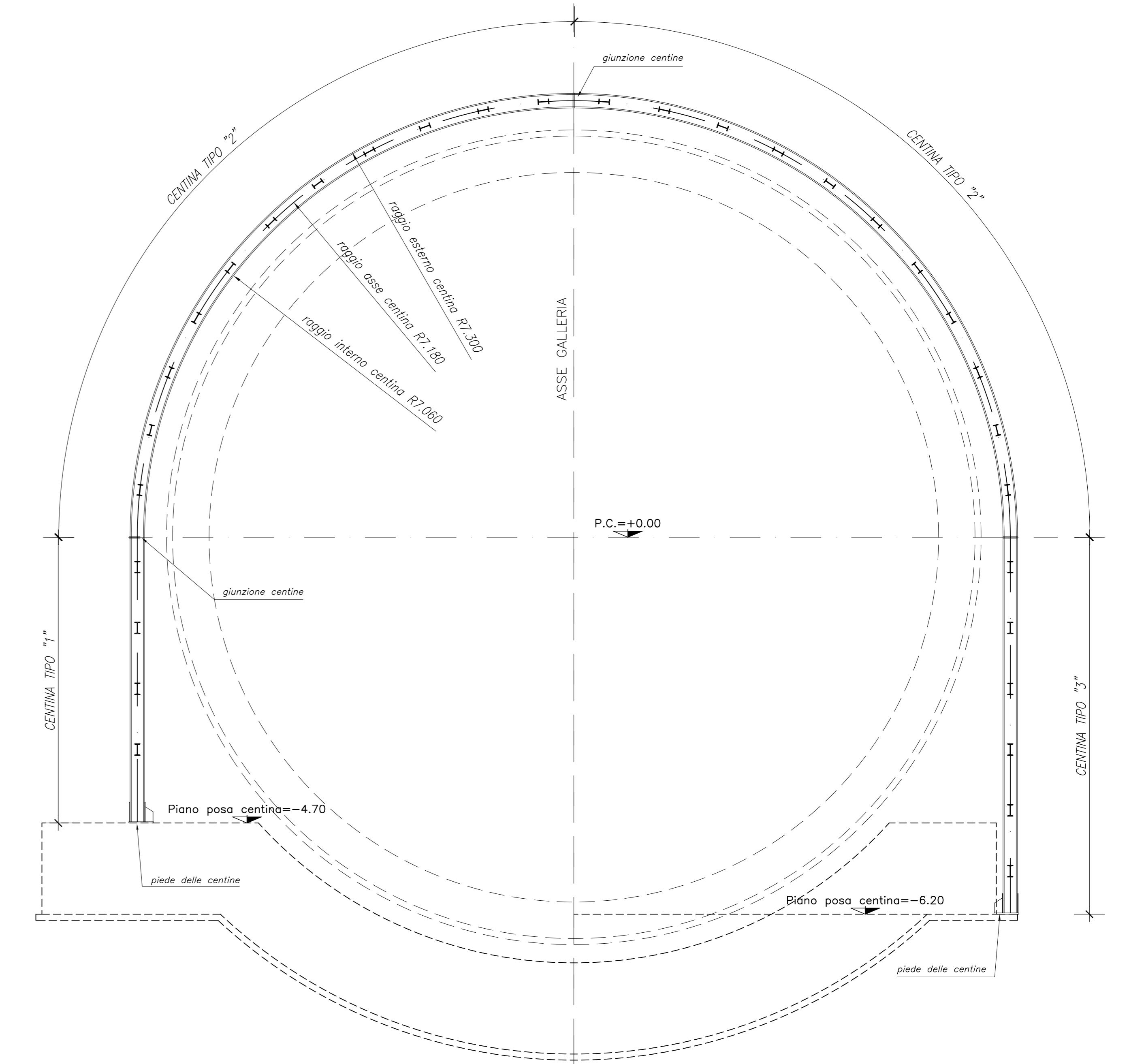
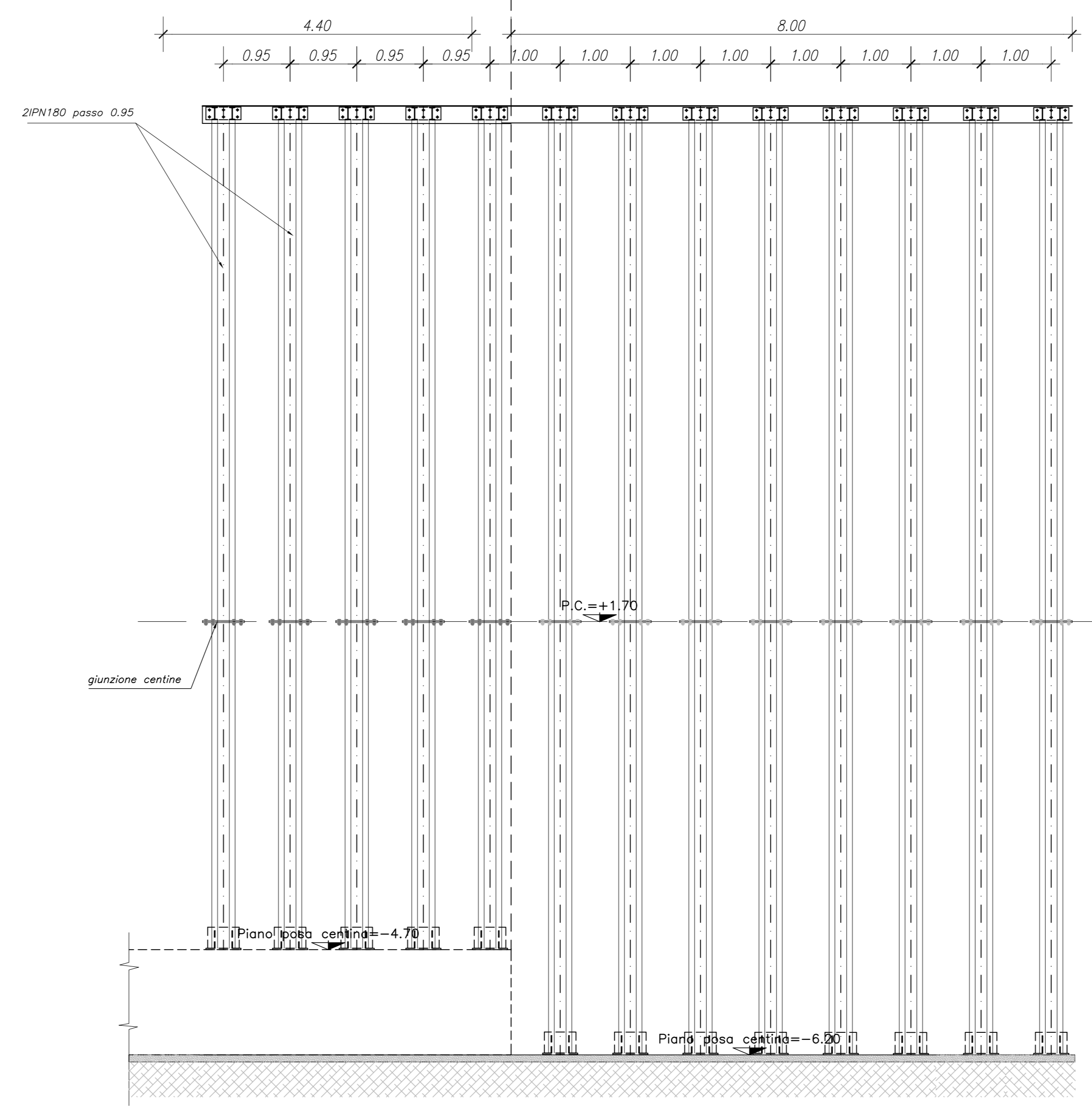
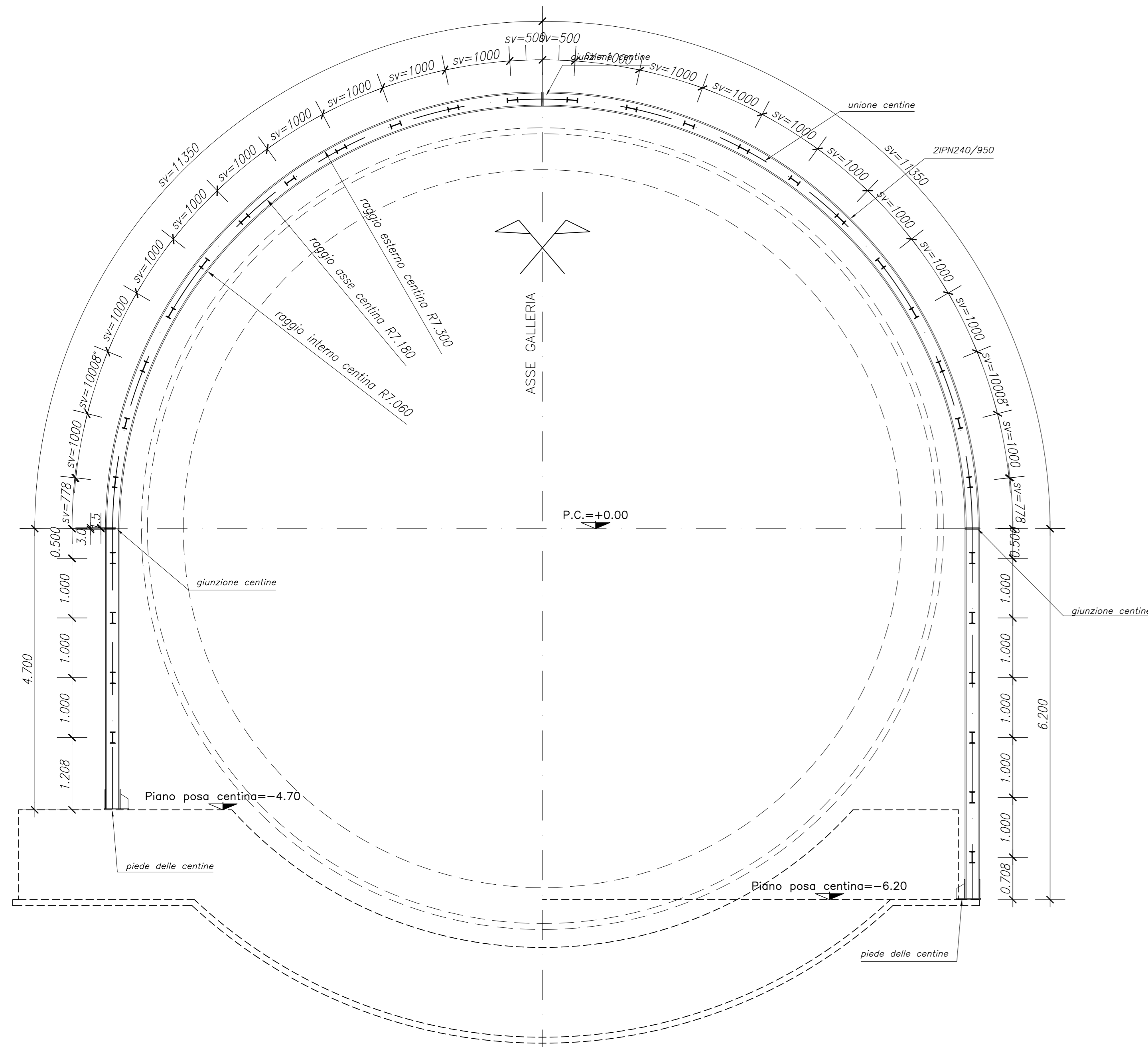
1/2 CARPENTERIE CENTINE
SU DIMA E CONCIO DI ATTACCO
SCALA 1/50

1/2 CARPENTERIE CENTINE
SULLA SEZIONE DI ATTACCO
SCALA 1/50

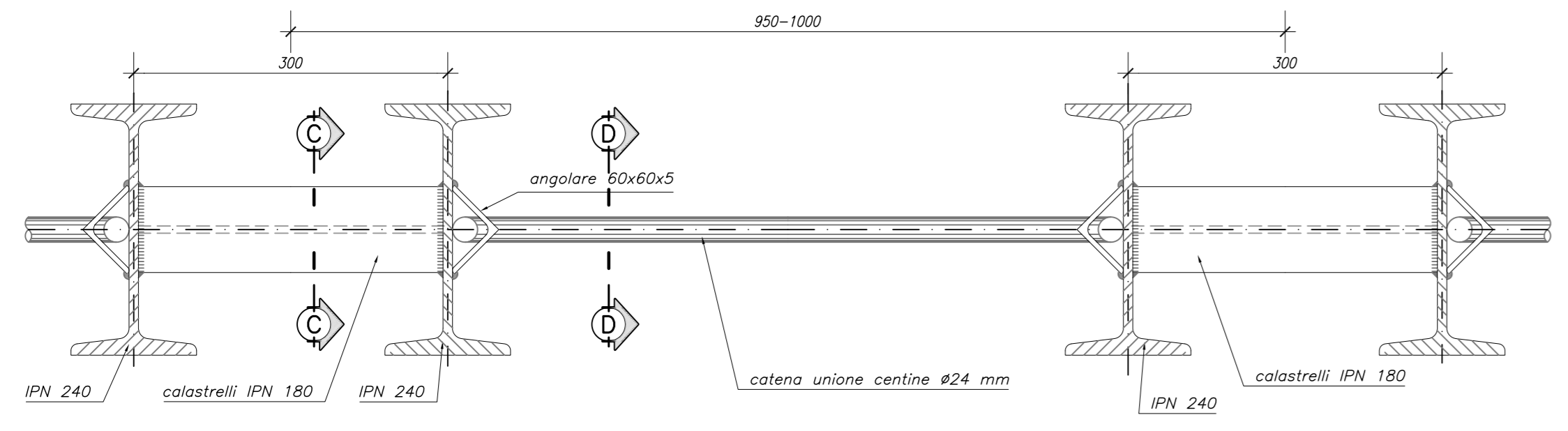
PROFILO LONGITUDINALE
SU DIMA E CONCIO DI ATTACCO
SCALA 1/50

PROFILO LONGITUDINALE
SULLA SEZIONE DI ATTACCO
SCALA 1/50

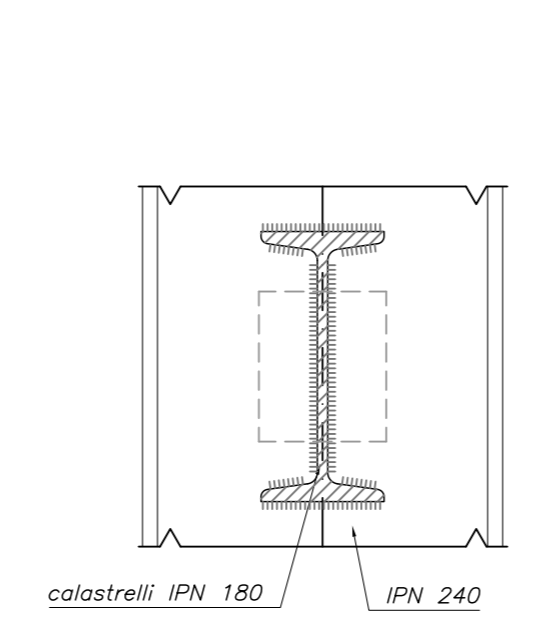
CARPENTERIE CENTINE
SCALA 1/50



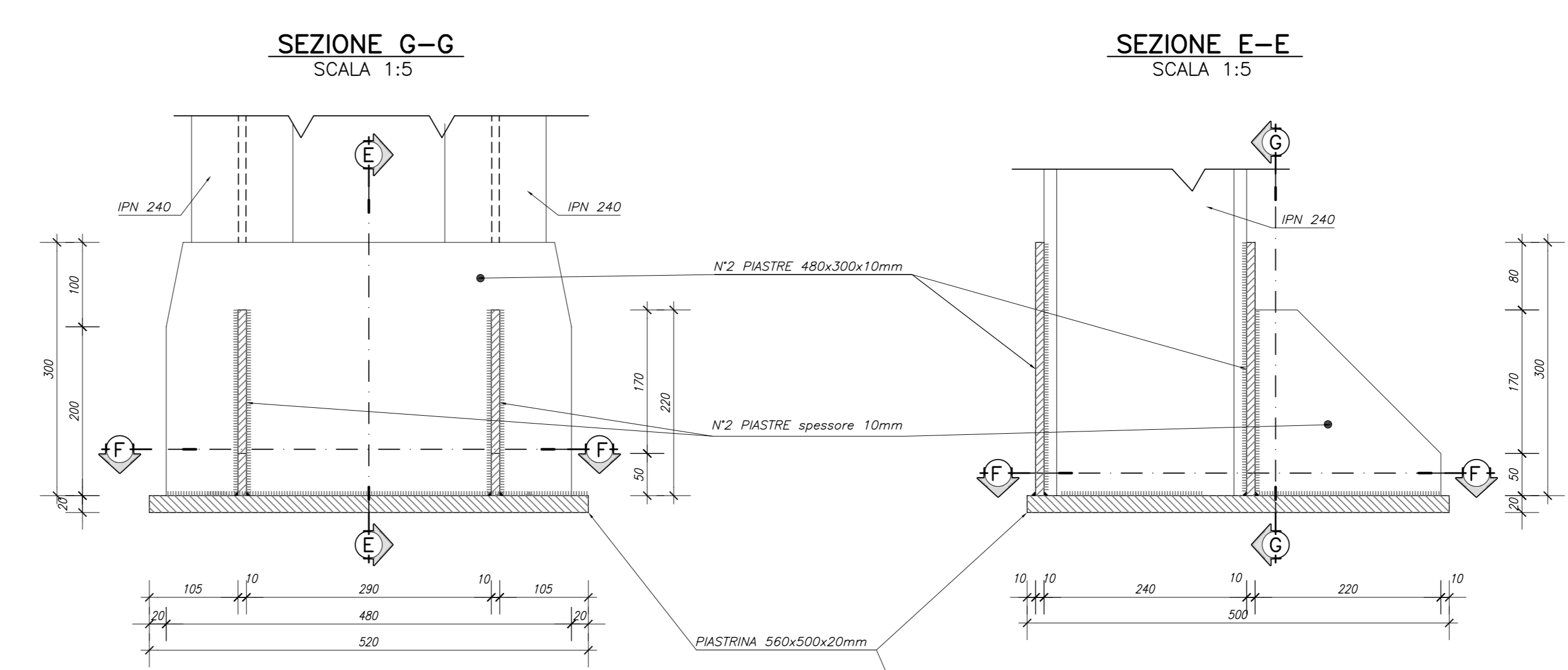
UNIONE CENTINE
SCALA 1:5



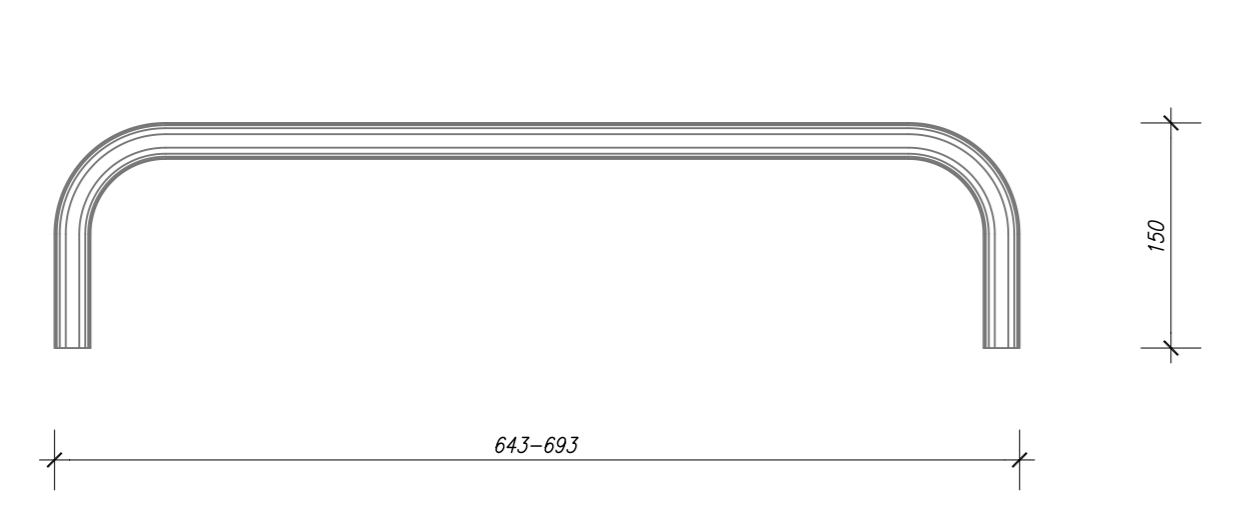
SEZIONE C-C
SCALA 1:5



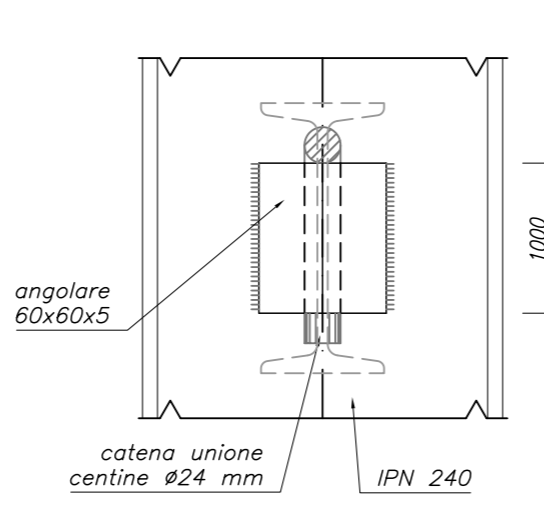
PARTICOLARE PIEDE CENTINE
SCALA 1:5



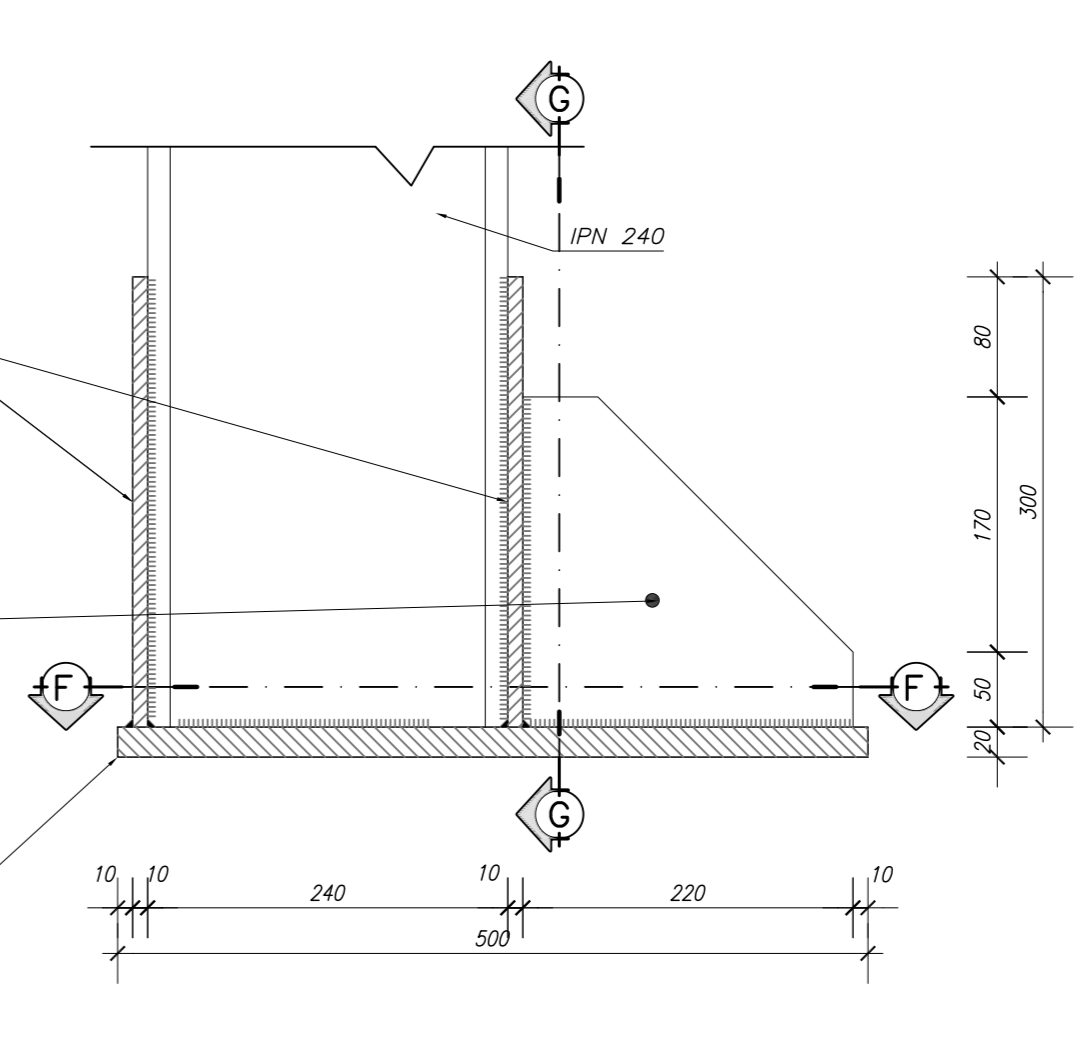
CATENE DI UNIONE
SCALA 1:5



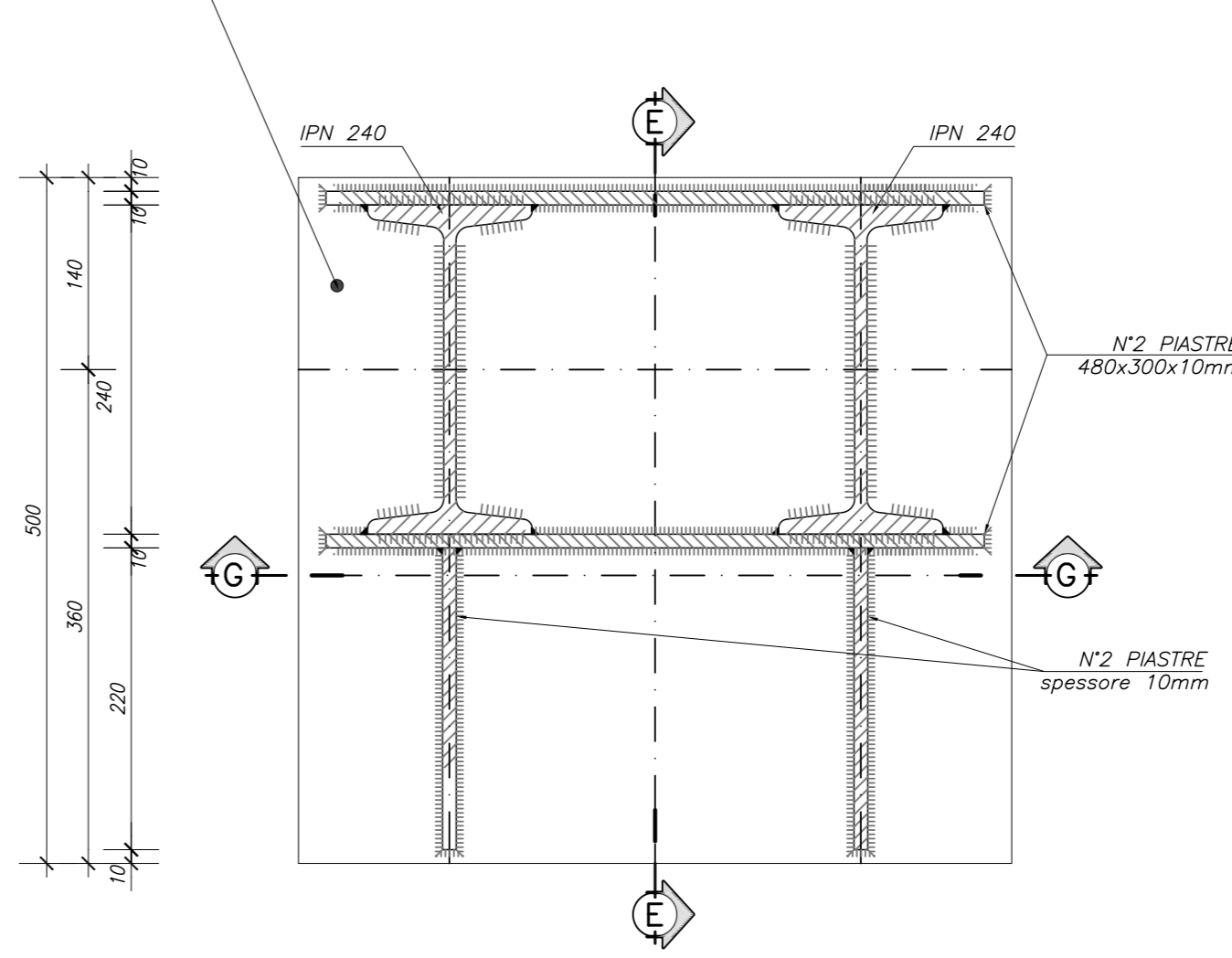
SEZIONE D-D
SCALA 1:5



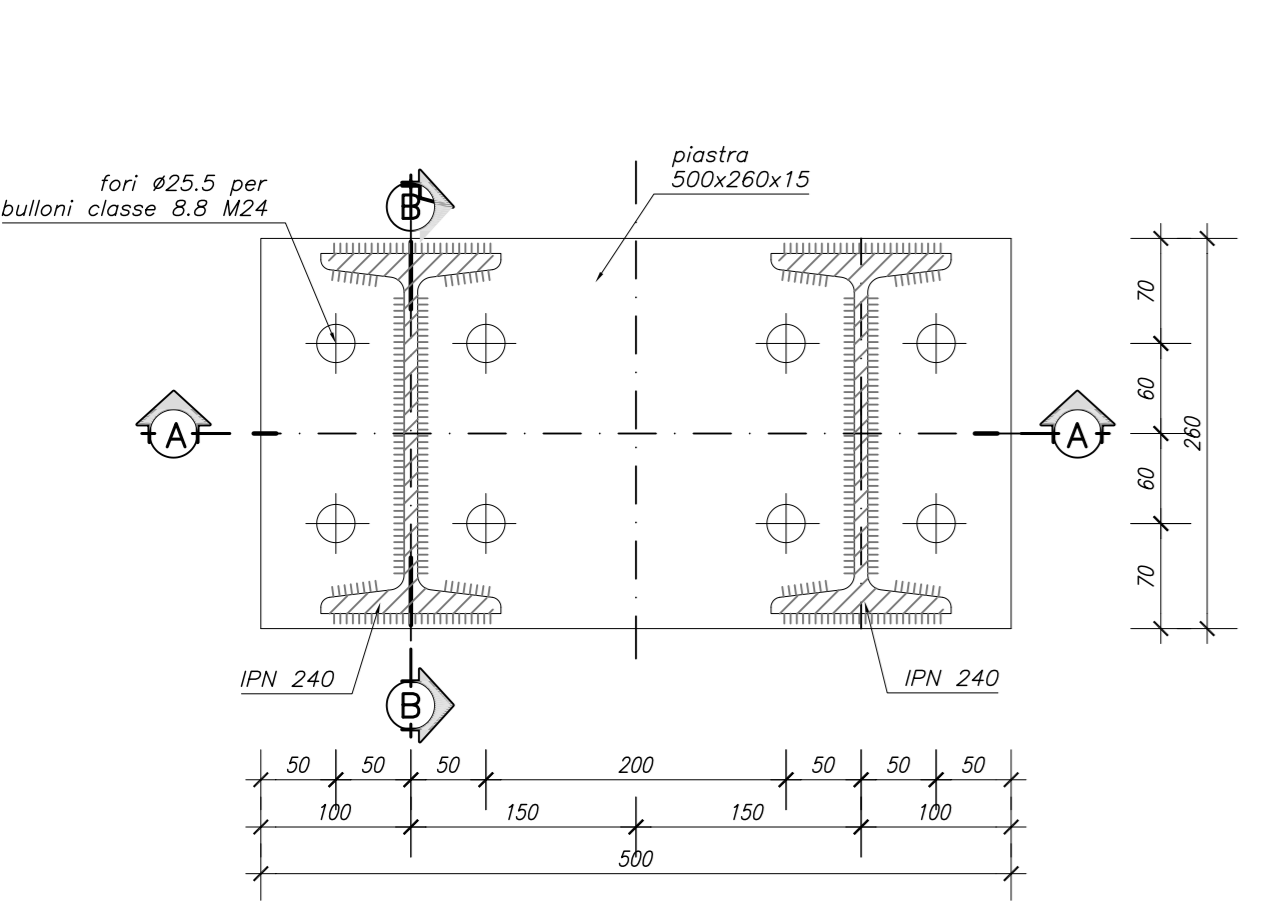
SEZIONE E-E
SCALA 1:5



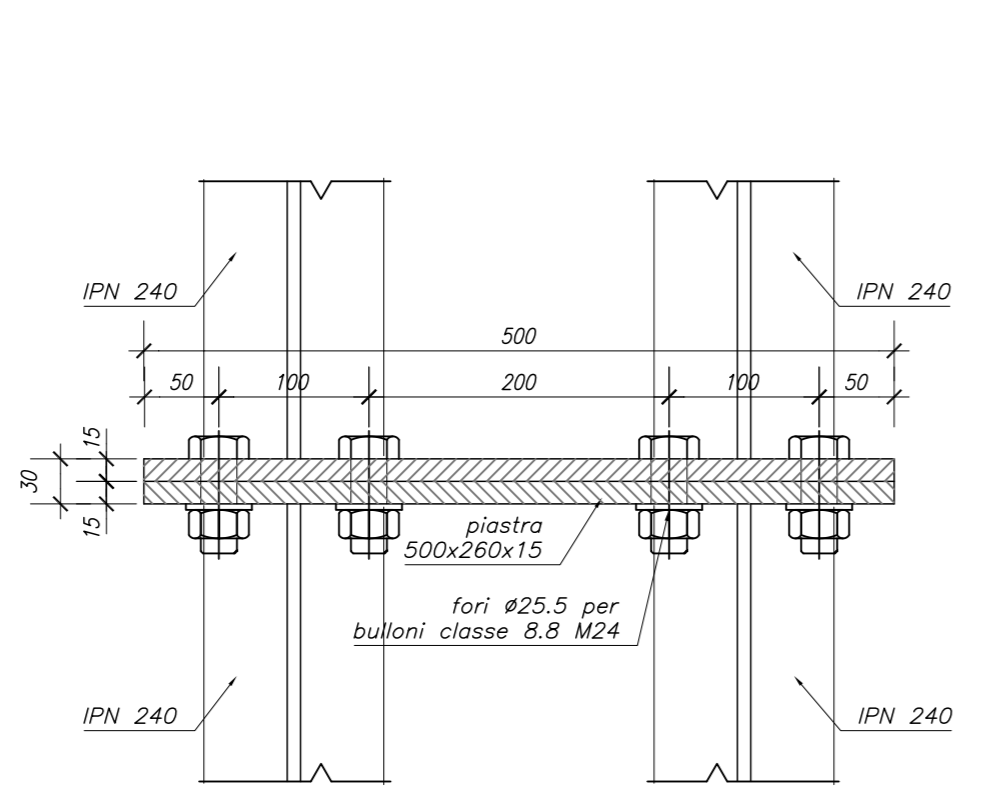
SEZIONE F-F
SCALA 1:5



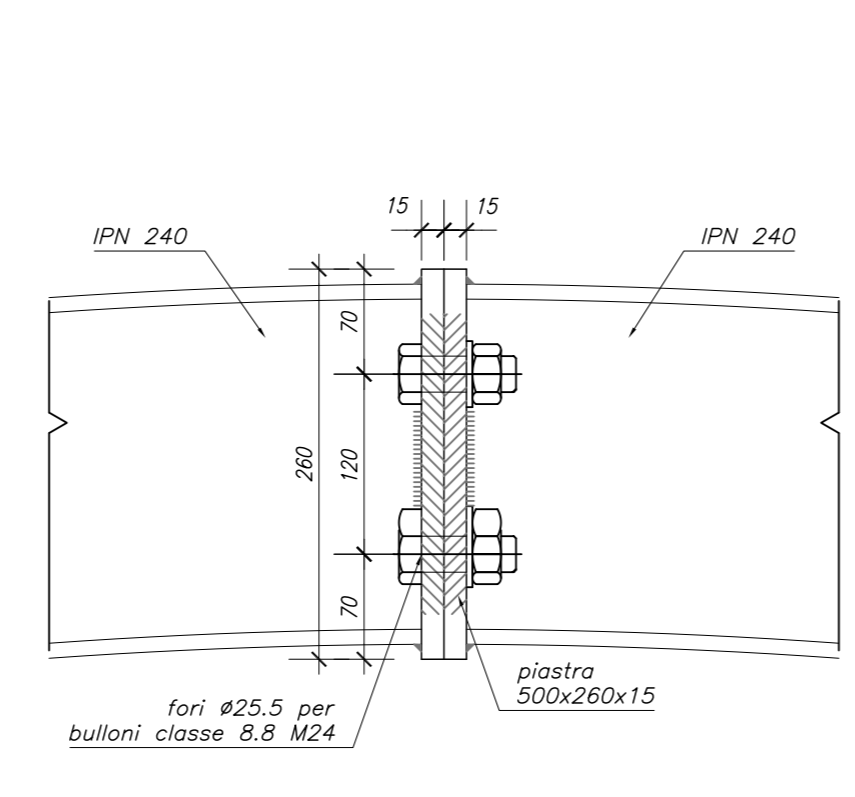
PARTICOLARE GIUNZIONE CENTINE
SCALA 1:5



SEZIONE A-A
SCALA 1:5



SEZIONE B-B
SCALA 1:5



CARATTERISTICHE DEI MATERIALI E SPECIFICHE TECNICHE

- ACCIAIO CENTINE/PROFILATI/CALASTRELLI/FAZZOLETTI Fe 430 o superiore
- ACCIAIO PIASTRE Fe 430 o superiore
- ACCIAIO CATENE Fe 430 o superiore
- BULLONI PIASTRE UNIONE CENTINE Classe 8.8-UNI 3740/74 o sup.
- SALDATURE (norme UNI 5132):
Saldatura manuale ad arco con elettrodi rivestiti ed omologati del tipo E44 sezione di gola ≥ 10mm.

NOTE GENERALI

- tutte le misure riportate sono espresse in mm.
- bulloni tipo m24 classe 8.8 in foro da 25.5 mm
- saldature: altezza di gola delle saldature pari a 0.7x lo spessore minimo da saldare, saldature di 1° classe.

ANAS S.p.A.
DIREZIONE CENTRALE PROGRAMMAZIONE PROGETTAZIONE

PA 12/09
CORRIDOIO PLURIMODALE TIRRENICO - NORD EUROPA
ITINERARIO AGRIGENTO - CALTANISSETTA - A19
S.S. N° 640 "DI PORTO EMPEDOCLE"
AMMODERNAMENTO E ADEGUAMENTO ALLA CAT. B DEL D.M. 5.11.2001
Dal km 44+000 allo svincolo con l'A19

PROGETTO ESECUTIVO

Contrattante Generale: **Empedocle 2**

OPERE D'ARTE MAGGIORI
GALLERIE NATURALI
GALLERIA NATURALE CALTANISSETTA
Opere di imbocco lato A19
Dima e Sezione d'attacco
Carpenteria Centina

Codice Unico Progetto (CUP): F91B09000070001

Codice Elaborato: PA12_09 - E 1 2 0 | GA 2 1 2 | GN 0 2 7 | BB 0 6 4 | B 1:50 1:5

REV.	DATA	DESCRIZIONE	REDATTO	VERIFICATO	APPROVATO	AUTORIZZATO
B	Luglio 2011	Revisione a seguito di incontri con il Committente	M. PAPA	R. CAPOCCHI	M. LITI	P. PAGLINI
A	Aprile 2011	EMISSIONE	M. PAPA	A. TURSO	M. LITI	P. PAGLINI

Responsabile del procedimento: Ing. MAURIZIO ARAMINI

Il Progettista: **LUCA BERTINOTTI**
Il Consulente per la sicurezza in fase di progetto: **GIUSEPPE ARAMINI**
Il Coordinatore per la sicurezza in fase di progetto: **GIUSEPPE ARAMINI**
Il Direttore dei lavori: **GIUSEPPE ARAMINI**