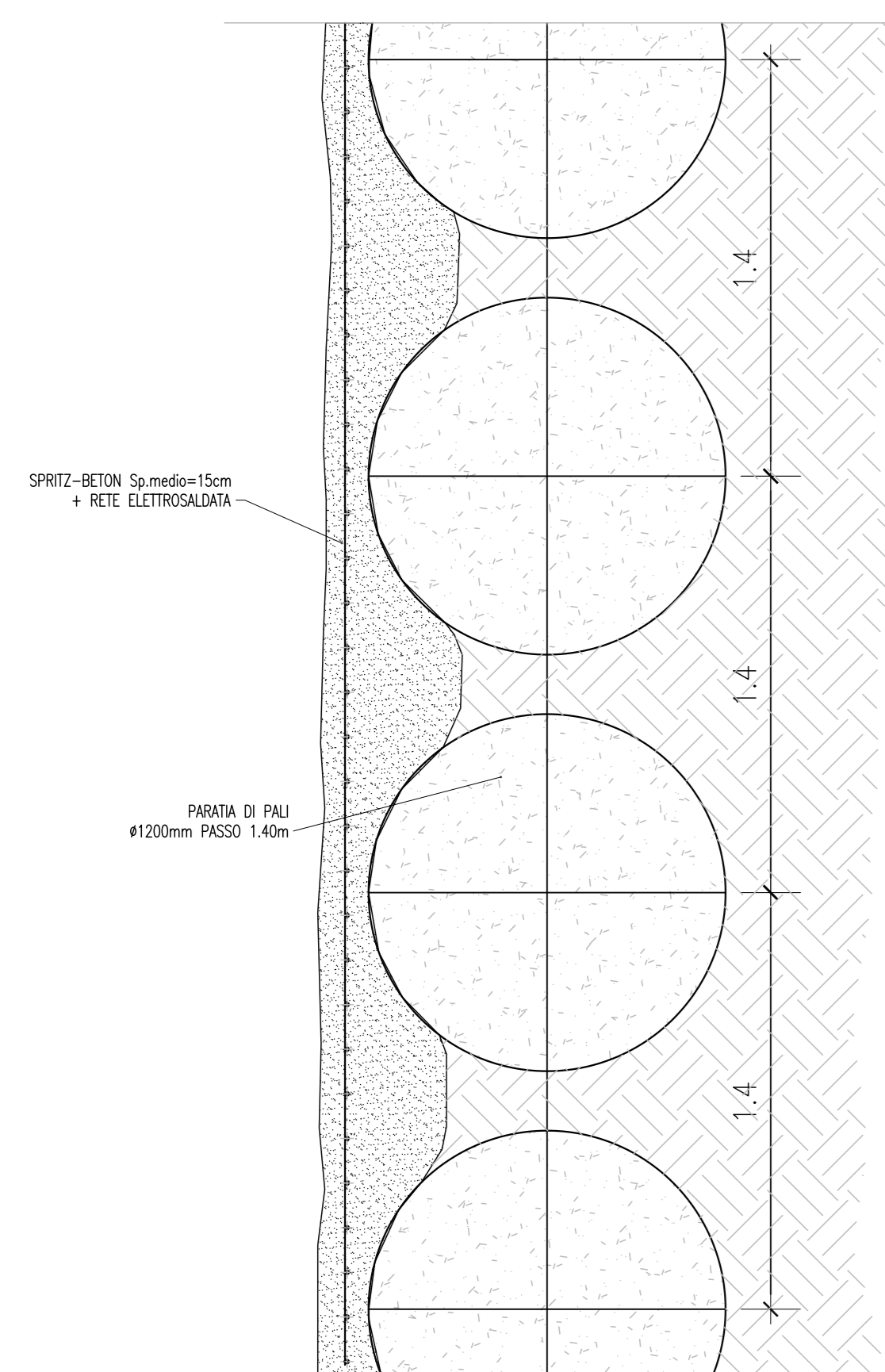
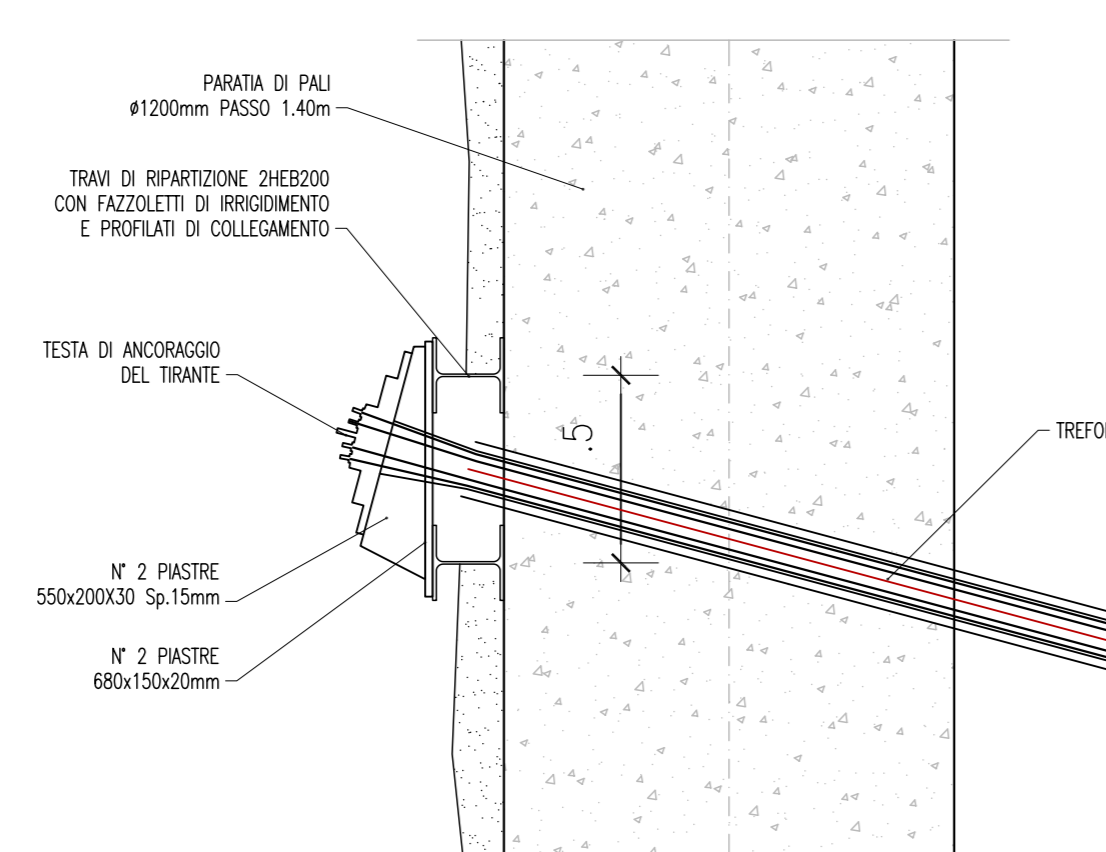


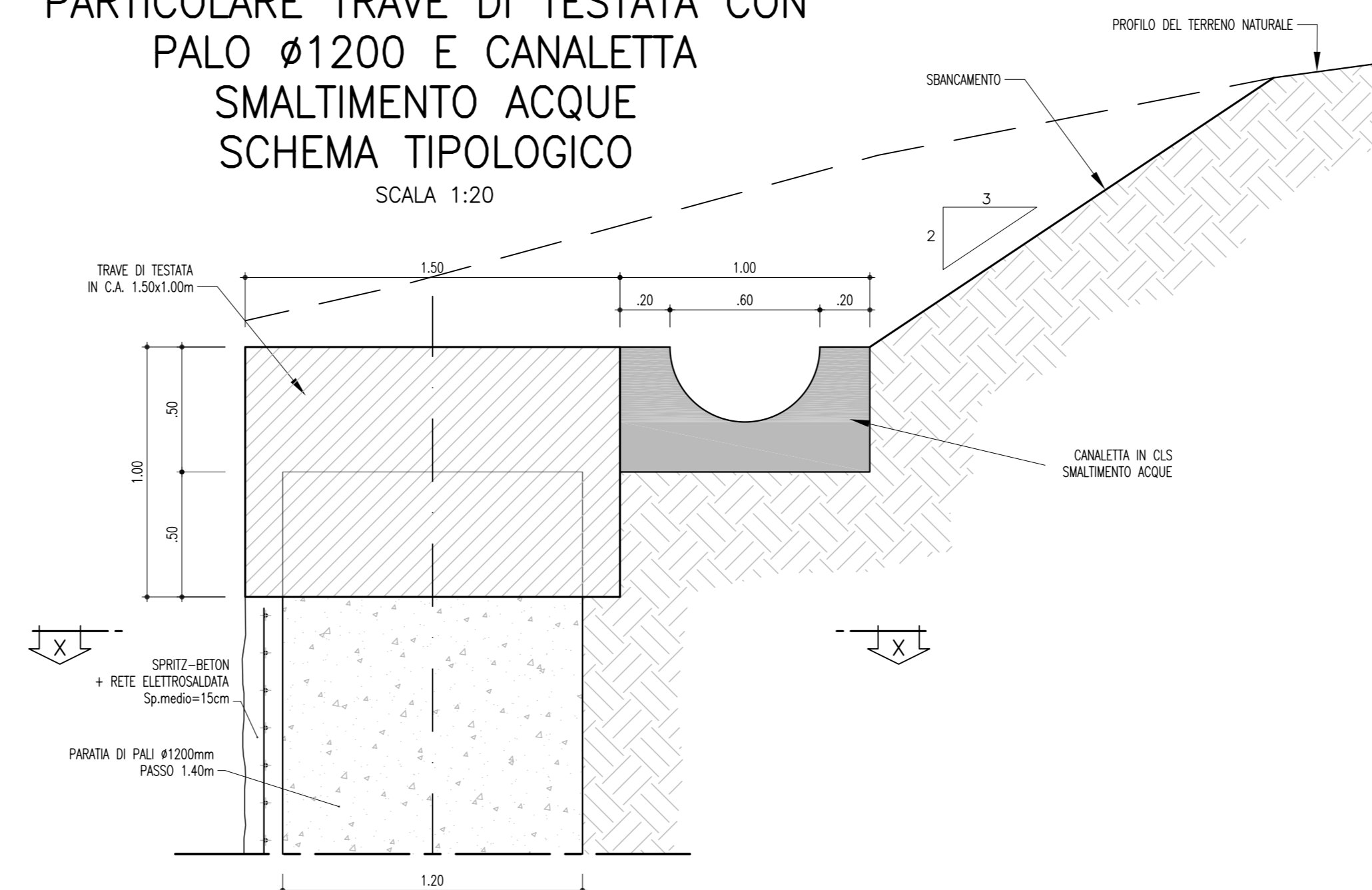
PARTICOLARE PARATIA
SEZIONE X-X
SCALA 1:20



TESTA ANCORAGGIO TIRANTI
SCALA 1:20



PARTICOLARE TRAVE DI TESTATA CON
PALO Ø1200 E CANALETTA
SMALTIMENTO ACQUE
SCHEMA TIPOLOGICO
SCALA 1:20



CARATTERISTICHE DEI MATERIALI E SPECIFICHE TECNICHE

- CALCESTRUZZO**
- Trove di testata Rck ≥ 30 MPa
 - Magrone Rck ≥ 15 MPa
- SPRITZ-BETON**
- Spessore ≥ 5cm - Rck ≥ 25MPa
 - Calcestruzzo di resistenza media a compressione a 24h ≥ 8MPa a 48h ≥ 13MPa
 - Ricoprimento di tutte le parti metalliche e regolarizzazione di tutte le superfici con dislivello ≤ 10cm tra due punti di betonaggio distanti tra loro ~ 100cm, raggio di curvatura minimo di tutti i raccordi, sporgenze e/o rientranze: ≥ 20cm.
- ACCIAIO**
- Travi di contrasto Doppio profilato HEB 200 Fe 430
 - Rete elettrosaldata FeB 44K controllato in stabilimento saldabile Ø 6 15x15, Sovr. min. pari a due maglie
 - Acciaio per c.a. FeB 44K controllato in stabilimento saldabile
- TIRANTI DI ANCORAGGIO**
- Tiranti a trefoli da 0,6" in acciaio armonico, avente fptk ≥ 1800MPa ed fpyk ≥ 1600MPa, diametro perforazione 150mm, iniezione ad alta pressione ripetuta eseguito con malta antirifuro Rck ≥ 25MPa.
- MISCELA CEMENTIZIA PER TIRANTI**
- Malta antirifuro Rck ≥ 25 MPa rapporto A/C ≤ 0,5
- TUBI DI DRENAGGIO**
- Tubi in PVC L=3,00m Øest.≥ 90 Sp2 5mm disposti con maglia 2.80x2.50m (vedi disegno) e inclinati di 10° sull'orizzontale
 - Rivestimento esterno del tubo con tessuto non tessuto

LEGENDA

- P.C. Piano dei centri
- Q.P. Quota progetto
- P.S. Piano di scavo

NOTA: "PALI ARMATI CON BARRE IN VTR"

- NEI TRATTI INTERESSATI ALL'ATTACCO DELLE DIME, IN CORRISPONDENZA DEI FORNICI, LE ARMATURE DEI PALI IN ACCIAIO VERRANNO GIUNTE CON ARMATURE DI BARRE IN VTR.



PA 12/09
CORRIDOIO PLURIMODALE TIRRENICO - NORD EUROPA
ITINERARIO AGRIGENTO - CALTANISSETTA - A19
S.S. N° 640 "DI PORTO EMPEDOCLE"
AMMODERNAMENTO E ADEGUAMENTO ALLA CAT. B DEL D.M. 5.11.2001
Dal km 44+000 allo svincolo con l'A19

PROGETTO ESECUTIVO



OPERE D'ARTE MAGGIORI
GALLERIE NATURALI
GALLERIA NATURALE CALTANISSETTA
Imbocco lato A19
Scavi e opere di sostegno: Sviluppata Paratia - tav 1 di 2

Codice Unico Progetto (CUP): F91B09000070001

Codice Elaborato: PA12_09 - E 1 2 0 | GA 2 1 2 | GN 0 2 7 | BX 0 5 4 | B

REV.	DATA	DESCRIZIONE	REDATTO	VERIFICATO	APPROVATO	AUTORIZZATO
A	Aprile 2011	MISSIONE	M. PAPA	A. TURSO	M. LITI	P. PAGLINI
B	Luglio 2011	Revisione a seguito di incontri con il Committente	M. PAPA	R. CAPOCCHI	M. LITI	P. PAGLINI

