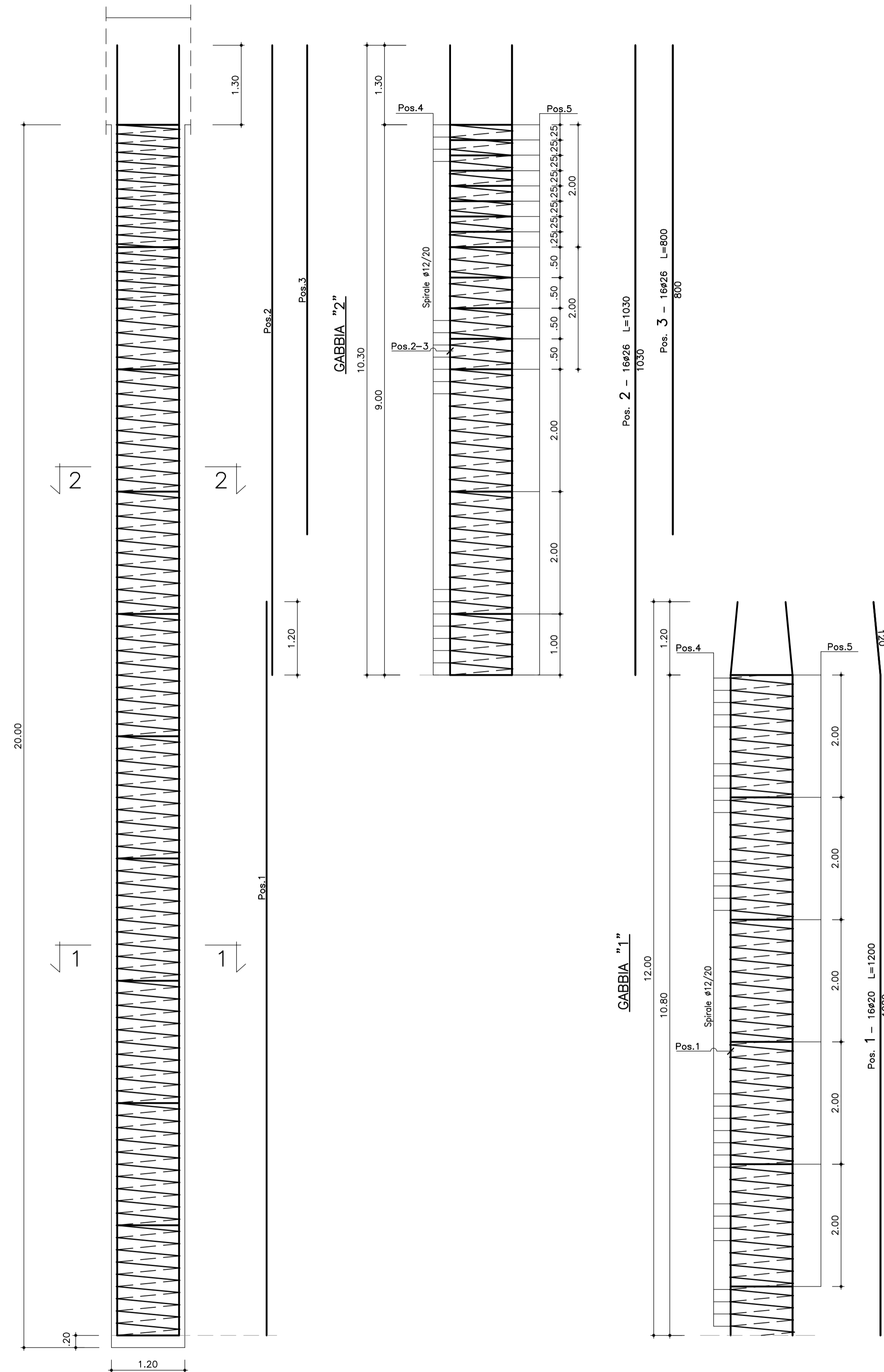
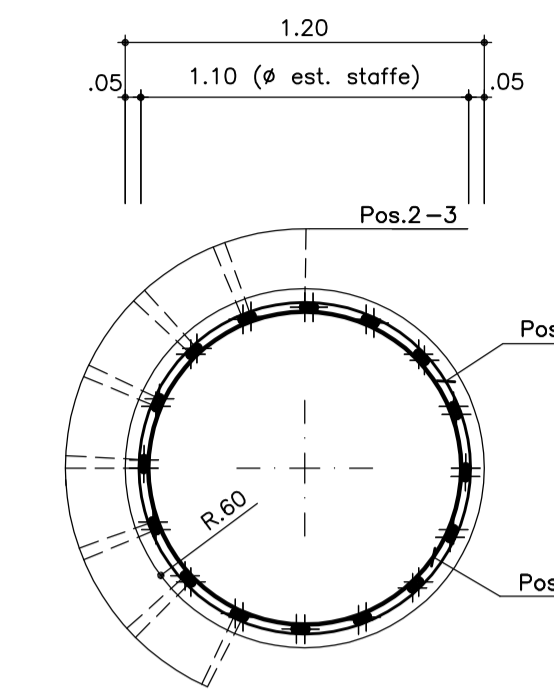


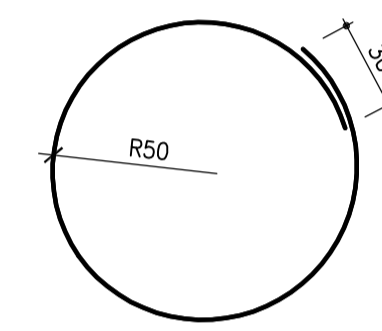
PILE ARMATURA PALO Ø1200 L=20.00M
SCALA 1:50



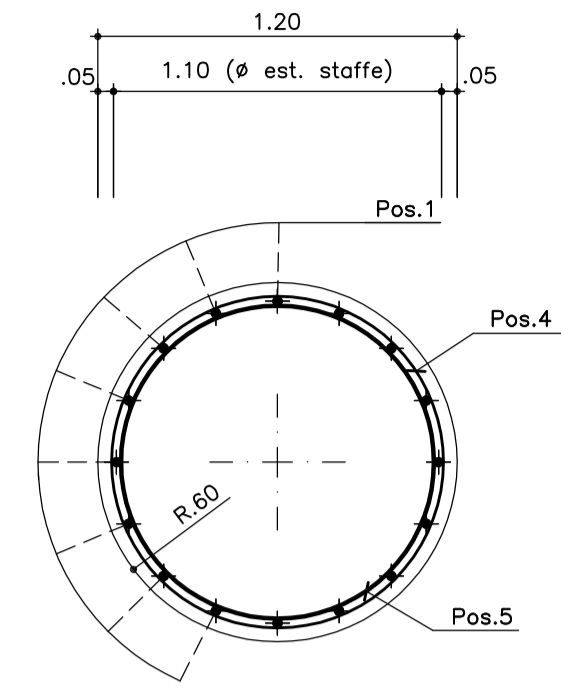
SEZIONE 2-2
SCALA 1:25



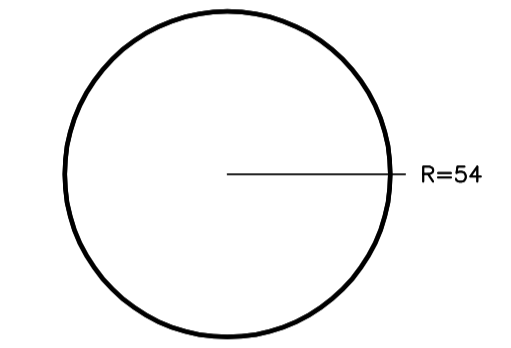
Anelli irrigidenti
Pos. 5 - 21#20 L=346



SEZIONE 1-1
SCALA 1:25



Spirale
Pos. 4 - Spir. #12/20 H=1980 L=33897



Sagoma	Pos.	φ (mm)	nb	A (cm)	B (cm)	L (m)	Ltot (m)	Note
1	1	20	16	120	1080	12.00	192.00	
2	2	26	16	1030		10.30	164.80	
3	3	26	16	800		8.00	128.00	
5	5	20	21	174	172	3.46	72.63	

Spirale	Pos.	R (cm)	H (m)	ng	φ (mm)	S (cm)	Ltot (m)	Note
4	4	54	19.80	1	12	20	338.97	

φ (mm)	M/L (kg/m)	Ltot (m)	Mtot (kg)
20	2.466	264.63	652.6
26	4.168	292.80	1220.3
Tot.			1873.0

φ (mm)	M/L (kg/m)	Ltot (m)	Mtot (kg)
12	0.888	338.97	300.9

Massa totale acciaio : 2173.9 kg

LA DISTINTA FERRI E' RIFERITA AL SINGOLO PALO

MATRICE DI REVISIONE		
REV	DATA	DESCRIZIONE MODIFICA
0		
1		
2		
3		
4		
5		

N.B.: LA TAVOLA SOSTITUISCE QUELLA RELATIVA AL CODICE [] DEL PROGETTO ESECUTIVO

CONCESSIONE AUTOSTRADALI LOMBARDE
Autosstrada Pedemontana Lombarda

COLLEGAMENTO AUTOSTRADALE
DALMINE - COMO - VARESE - VALICO DEL GAGGIOLO E OPERE AD ESSO CONNESSE
CODICE C.U.P. F11B06000270007
TRATTE B1, B2, C, D, TRVA13+14, GREENWAY
AS BUILT
TRATTA B1 - SVINCOLO DI LOMAZZO (da Pk - 0+850 a Pk +1+800)
OPERE D'ARTE MINORI
CAVALCAVIA
SVINCOLO LOMAZZO - CAVALCAVIA RAMPA C
PILE - ARMATURA PALI

IMPRESA
RAGGRUPPAMENTO TEMPORANEO IMPRESE:
Mandatario: STRABAG A.G.
Mandante: GLF Grandi Lavori Fincosit S.p.A.
Mandante: Impresa costruzioni Giuseppe Maltauro S.p.A.
Mandante cooptata: STRABAG S.p.A.

STRABAG MALTAURO STRABAG

CONCEDENTE
CONCESSIONARIO
APPROVATO

PROGETTISTA - PROGETTO ESECUTIVO DI DETTAGLIO
RAGGRUPPAMENTO TEMPORANEO PROGETTISTI:
Mandatario: 3TI PROGETTI ITALIA
Mandante: GP
Mandante: Arch. Salvatore Vermiglio

RESPONSABILE DI PROGETTO ED INCARICATO DELL'INTEGRAZIONE FRA LE VARIE PRESTAZIONI:
Ing. Alberto Cecchini

ELABORAZIONE PROGETTUALE
PROGETTISTA:
3TI PROGETTI ITALIA S.p.A.
DIRETTORE TECNICO
Ing. Stefano Luca Poesani
Ordine degli Ingegneri
Provincia di Roma n. 20809

3TI ITALIA S.p.A.
DIRETTORE TECNICO
Ing. Stefano Luca Poesani
Ordine degli Ingegneri
Provincia di Roma n. 20809

Redatto: Di Iullo Verificato: Fasso Approvato: Possati