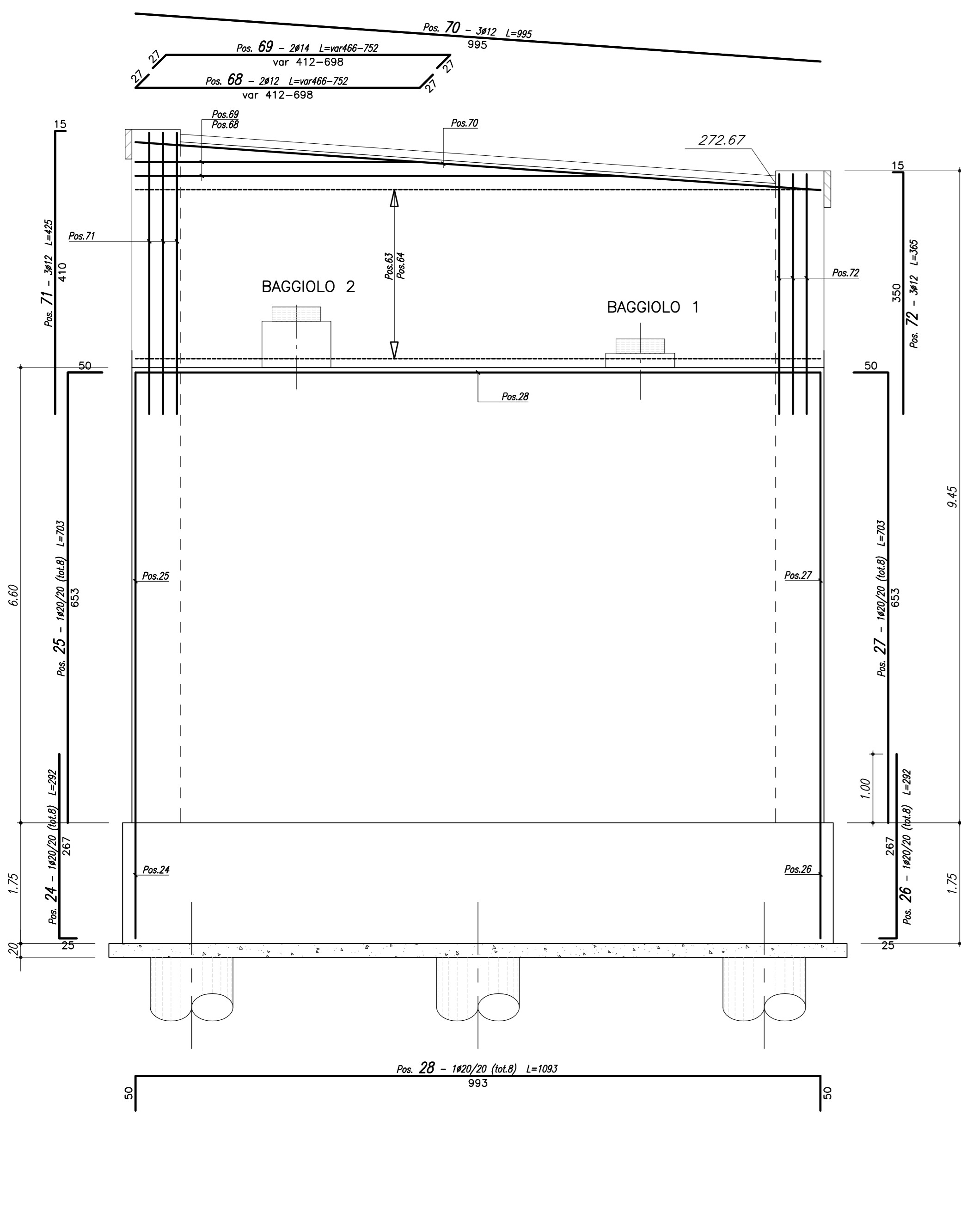
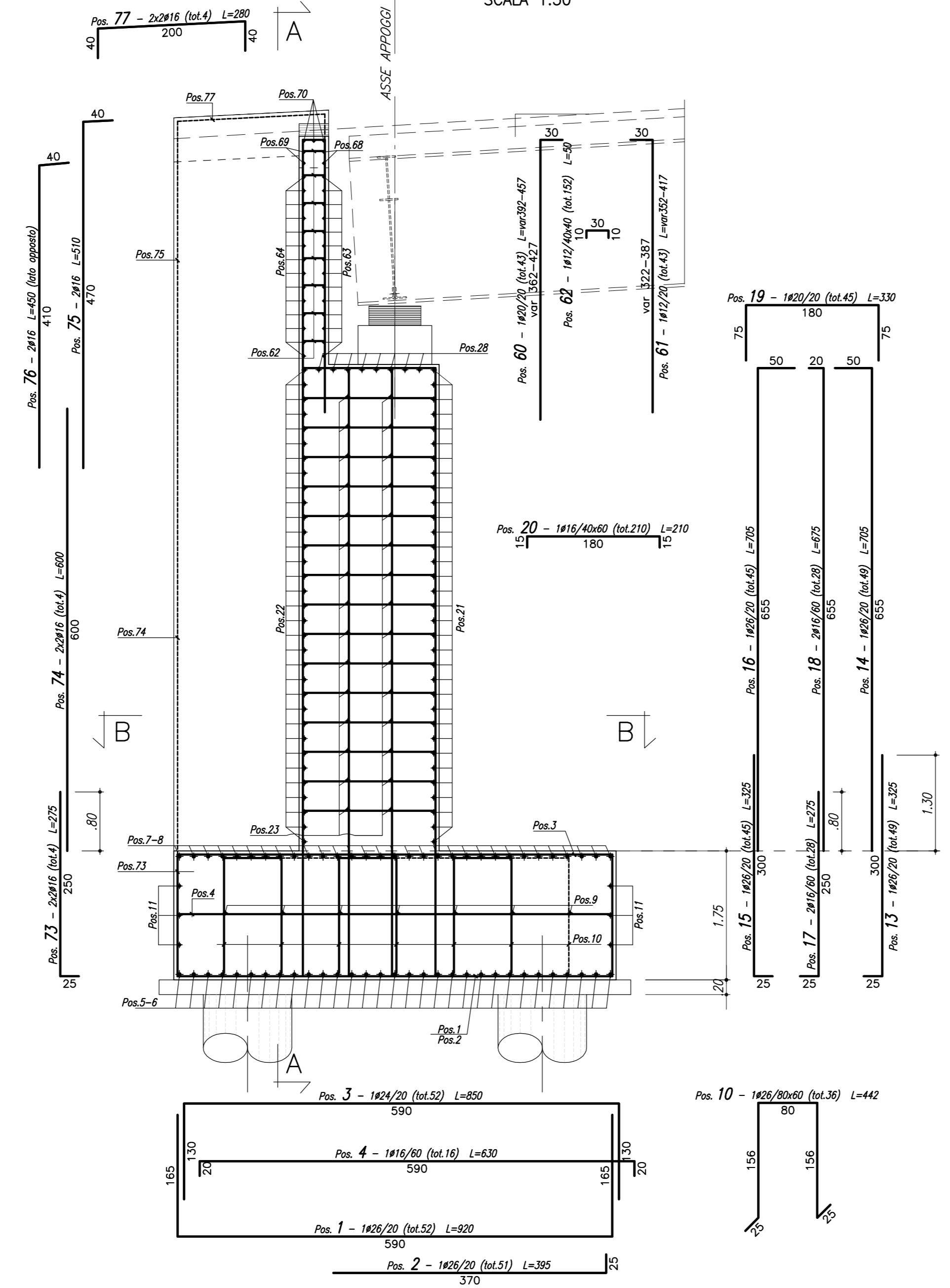


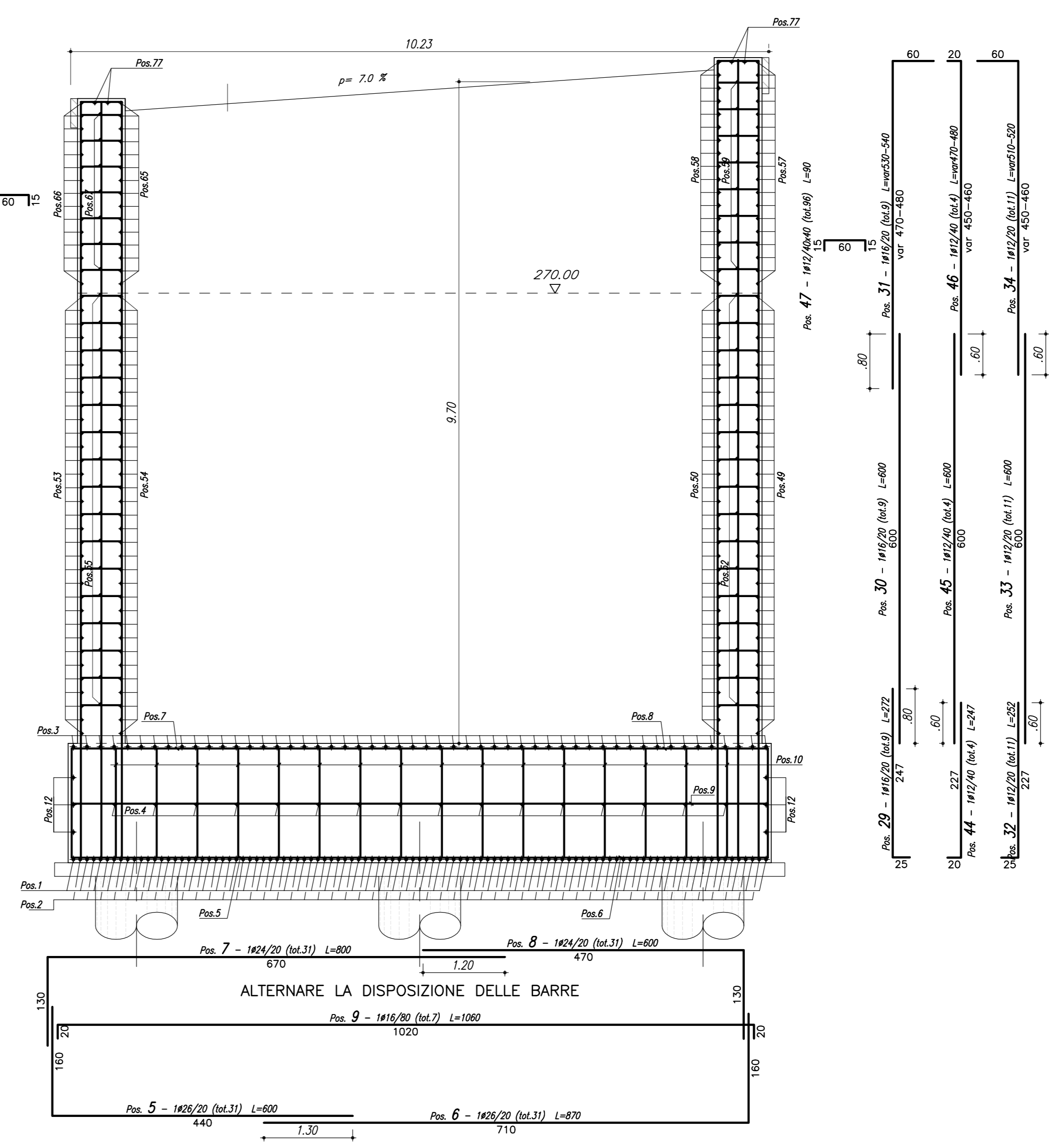
VISTA FRONTALE
SCALA 1:50



SEZIONE LONGITUDINALE
SCALA 1:50

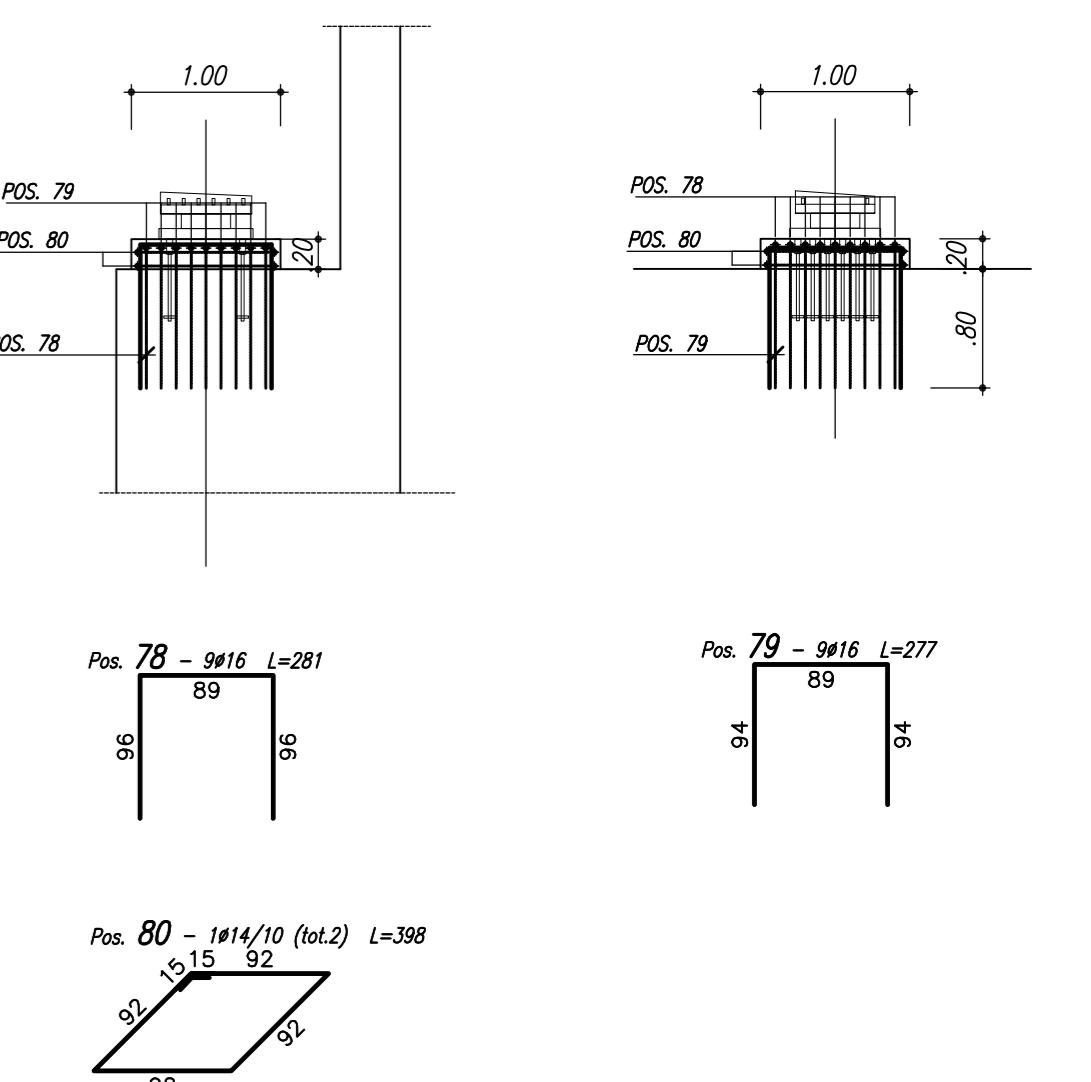


SEZIONE TRASVERSALE A-A
SCALA 1:50

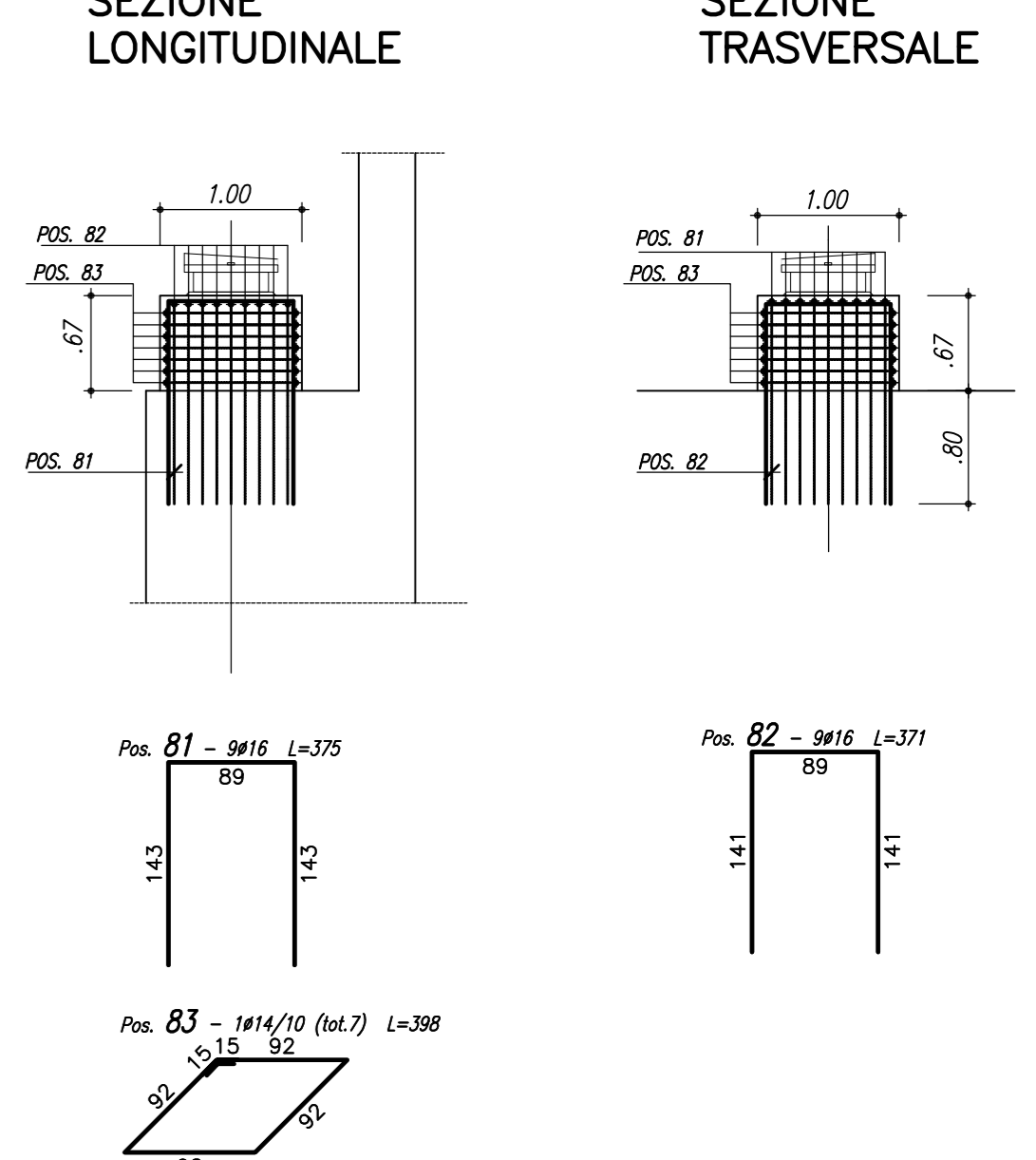


ARMATURA BAGGIOLI
SCALA 1:50

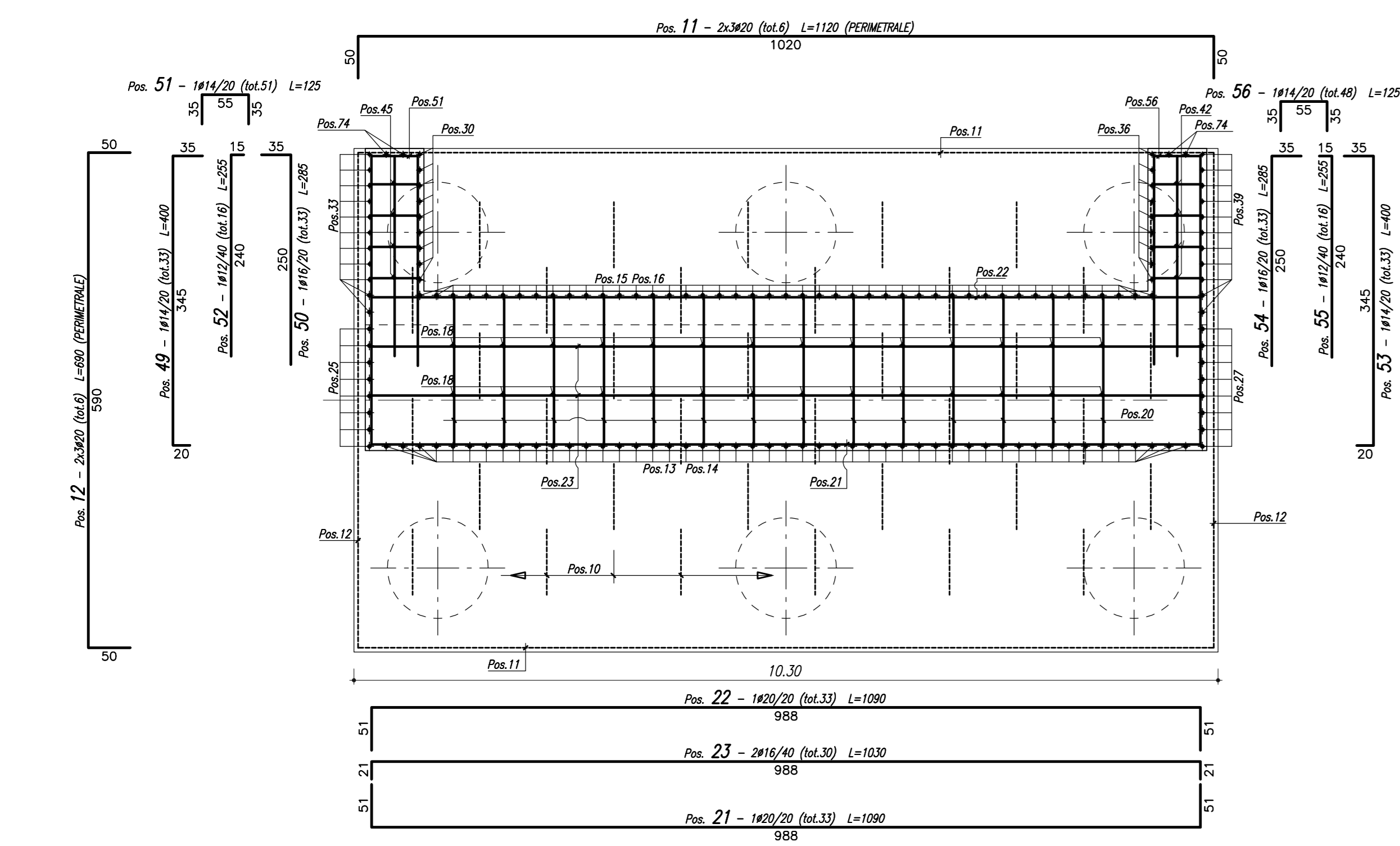
BAGGIOLO 1
SEZIONE LONGITUDINALE
SEZIONE TRASVERSALE



BAGGIOLO 2
SEZIONE LONGITUDINALE
SEZIONE TRASVERSALE



SEZIONE B-B
SCALA 1:50



DISTINTA FERRI DI FONDAZIONE

Barre	Sagoma	Pos.	Ø (mm)	nb	A (cm)	B (cm)	C (cm)	L (m)	Ltot (m)	Note
		1	26	52	165	590		9.20	478.40	
		12	20	6	50	590		6.90	41.40	
		2	26	51	25	370		3.95	201.45	
		7	24	31	130	670		8.00	248.00	
		8	24	31	470	130		6.00	186.00	
		13	26	49	300	25		3.25	159.25	
		24	20	8	25	267		2.92	23.36	
		29	16	9	25	247		2.72	24.48	
		38	12	11	25	227		2.52	27.76	
		41	12	4	20	227		2.47	9.88	
		73	16	4	25	250		2.75	11.00	
		3	24	52	130	590		6.50	442.00	
		4	16	16	20	590		6.30	100.80	
		9	16	7	20	1020		10.60	74.20	
		11	20	6	50	1020		11.20	67.20	
		4	26	31	160	840		6.00	185.94	
		6	26	31	710	160		8.70	269.64	
		15	26	45	300	25		3.25	146.25	
		17	16	28	25	250		2.75	77.00	
		28	20	8	25	267		2.92	23.36	
		32	12	11	25	227		2.52	27.72	
		35	16	9	25	247		2.72	24.52	
		44	12	4	20	227		2.47	9.88	
		10	26	36	25	156	80	4.42	159.12	

Massa barre	Ø (mm)	M/L (kg/m)	Ltot (m)	Mtot (kg)
	12	0.888	75.24	66.8
	16	1.578	312.00	492.4
	20	2.466	155.32	383.0
	24	3.551	876.00	3110.9
	26	4.168	1600.05	6668.7
			Tot.	10721.8

Massa totale acciaio : 10721,8 kg

DISTINTA FERRI DI ELEVAZIONE

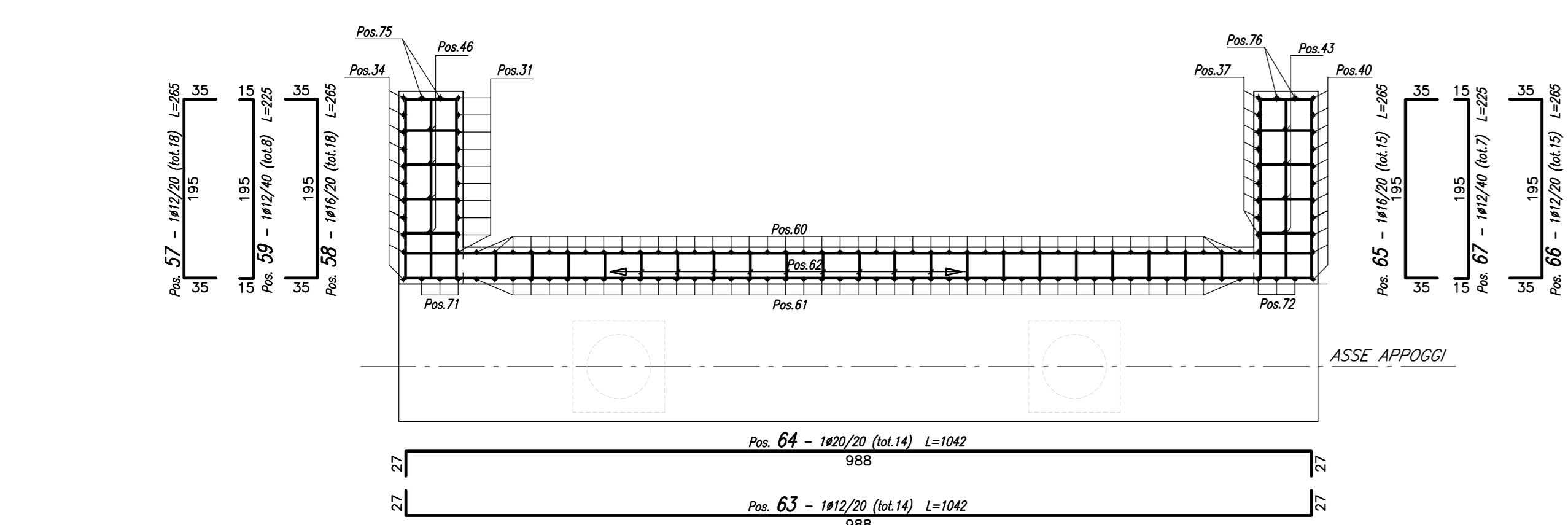
Sagoma	Pos.	Ø (mm)	nb	A (cm)	B (cm)	C (cm)	L (m)	Ltot (m)	Note
	14	26	49	655	50		7.05	345.45	
	18	20	8	653	20		6.75	160.00	
	27	20	8	653	50		7.03	56.22	
	34	12	11	450/460	60		5.10/5.20	56.65	
	37	16	9	410/420	60		4.70/4.80	42.75	
	43	12	4	390/400	20		4.10/4.20	16.60	
	46	12	4	450/460	20		4.70/4.80	19.00	
	52	12	16	15	240		2.55	40.80	
	54	16	33	35	250		2.85	94.05	
	72	12	3	350	15		3.65	10.95	
	16	26	45	655	50		7.05	317.25	
	25	20	8	653	50		7.03	56.22	
	31	16	9	470/480	60		5.30/5.40	48.15	
	40	12	11	390/400	60		4.50/4.60	50.05	
	50	16	33	35	250		2.85	94.05	
	55	12	16	15	240		2.55	40.80	
	60	20	43	362/427	30		3.92/4.57	182.53	
	61	12	43	30	322/387		3.52/4.17	165.33	
	71	12	3	410	15		4.25	12.75	
	19	20	45	75	180		3.30	148.50	
	20	16	210	15	180		2.10	441.00	
	22	20	33	51	988		10.90	359.70	
	23	16	30	21	988		10.30	309.00	
	28	20	8	50	993		10.93	87.43	
	47	12	96	15	60		0.90	86.40	
	48	12	92	15	60		0.90	82.80	
	51	14	51	35	55		1.25	63.95	
	56	14	48	35	55		1.25	60.19	
	58	16	18	35	195		2.65	47.70	
	59	12	8	15	195		2.25	18.00	
	62	12	152	10	30		0.50	76.00	
	64	20	14	27	988		10.42	145.94	
	65	16	15	35	195		2.65	39.69	
	67	12	7	15	195		2.25	15.75	
	78	16	9	96	89		2.81	25.29	
	79	16	9	94	89		2.77	24.93	
	81	16	9	94	89		2.75	33.75	
	82	16	9	141	89		3.71	33.39	
	53	14	33	35	345	20	4.00	132.00	
	21	20	33	51	988		10.90	359.70	
	57	12	18	35	195		2.65	47.70	
	63	12	14	27	988		10.42	145.94	
	66	12	15	35	195		2.65	39.75	
	49	14	33	35	345	20	4.00	132.00	
	30	16	9	600			6.00	54.00	
	33	12	11	600			6.00	66.00	
	36	16	9	600			6.00	54.00	
	39	12	11	600			6.00	66.00	
	42	12	4	600			6.00	24.00	
	45	12	4	600			6.00	24.00	
	70	12	3	995			9.95	29.86	
	74	16	4	600			6.00	24.00	
	68	12	2	27	412/698		4.66/7.52	12.18	
	69	14	2	27	412/698		4.66/7.52	12.18	
	75	16	2	470	40		5.10	10.19	
	76	16	2	410	40		4.50	9.00	
	77	16	4	400	200		2.80	11.21	
	80	14	2	15	92		3.98	7.96	
	83	14	2	15	92		3.98	27.86	

Massa barre

Ø (mm)	M/L (kg/m)	Ltot (m)	Mtot (kg)
12	0.888	1147.31	1018.6
14	1.208	436.15	527.0
16	1.578	1585.15	2501.9
20	2.466	1396.24	3443.3
26	4.168	662.70	2762.0
		Tot.	10252.9

Massa totale acciaio : 10252,9 kg

VISTA DALL'ALTO
SCALA 1:50



Posizioni
- POSIZIONE INIZIALE - 1
- POSIZIONE FINALE - 83
- POSIZIONI MANCANTI -

MATRICE DI REVISIONE

REV	DATA	DESCRIZIONE MODIFICA
0		
1		
2		
3		
4		
5		

N.B.: LA TAVOLA SOSTITUISCE QUELLA RELATIVA AL CODICE E DEL PROGETTO ESECUTIVO

CONSORZIO AUTOSTRADALI LOMAZZO

COLLEGAMENTO AUTOSTRADALE DALMINE - COMO - VARESE - VALICO DEL GAGGIOLO E OPERE AD ESSO CONNESSE
CODICE C.U.P. P1180000799F

TRATTE B1, B2, C, D, TRAVASO 14, GREENWAY
AS BUILT

TRATTA B1 - SVINCOLO DI LOMAZZO (da Pk +0+850 a Pk +1+800)
OPERE D'ARTE MINORI
CAVALCAVIA
SVINCOLO LOMAZZO - CAVALCAVIA RAMPA C
ARMATURA SPALLA "A"

CONCESSIONARIO: STRABAG S.p.A. / MALTAIR S.p.A.

PROGETTISTA: 3TI ITALIA S.p.A.

APPROVATO: Ing. Alberto Cecchini

Redatto: Dilibbi
Verificato: Fasb
Approvato: Possati