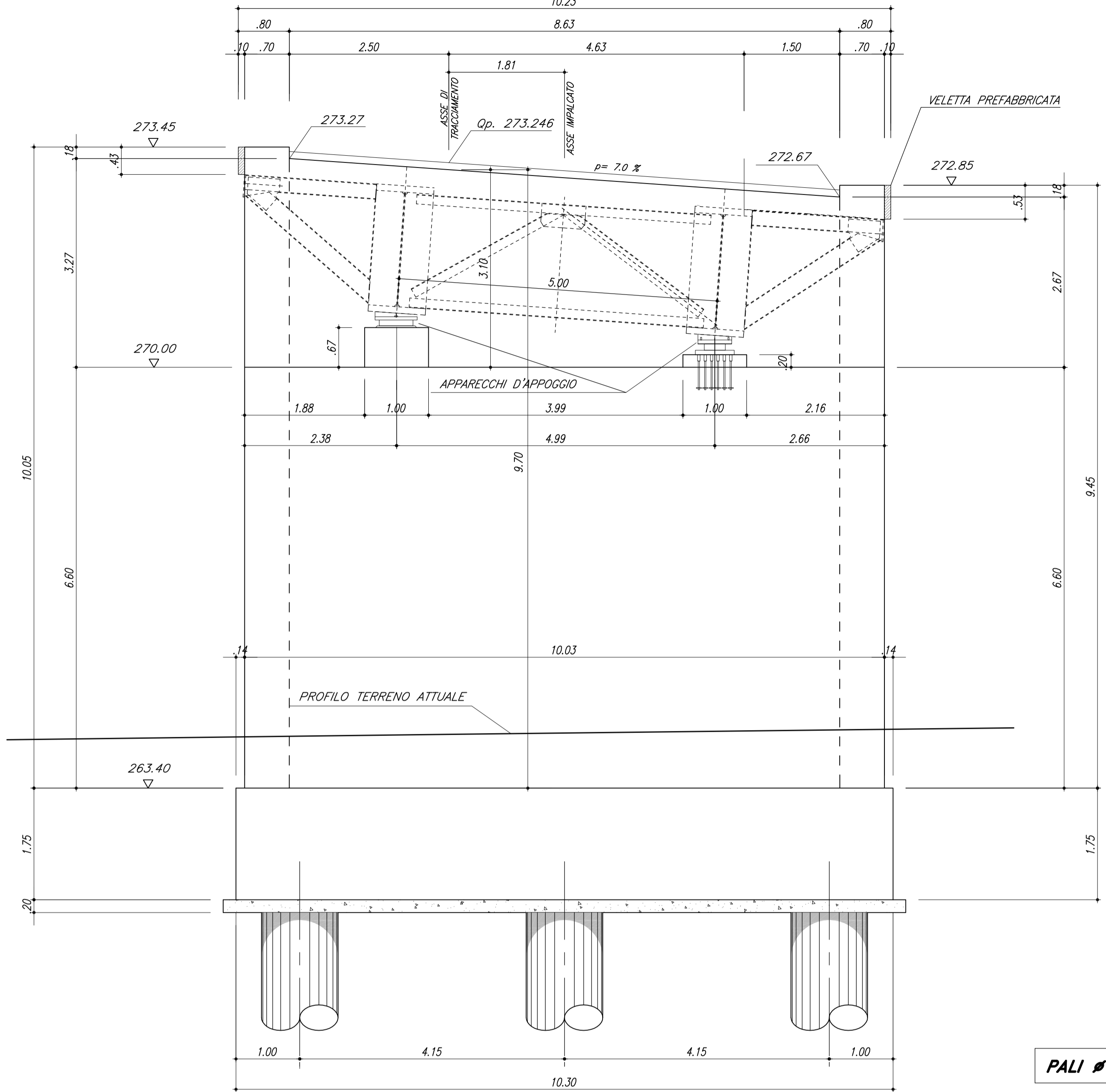


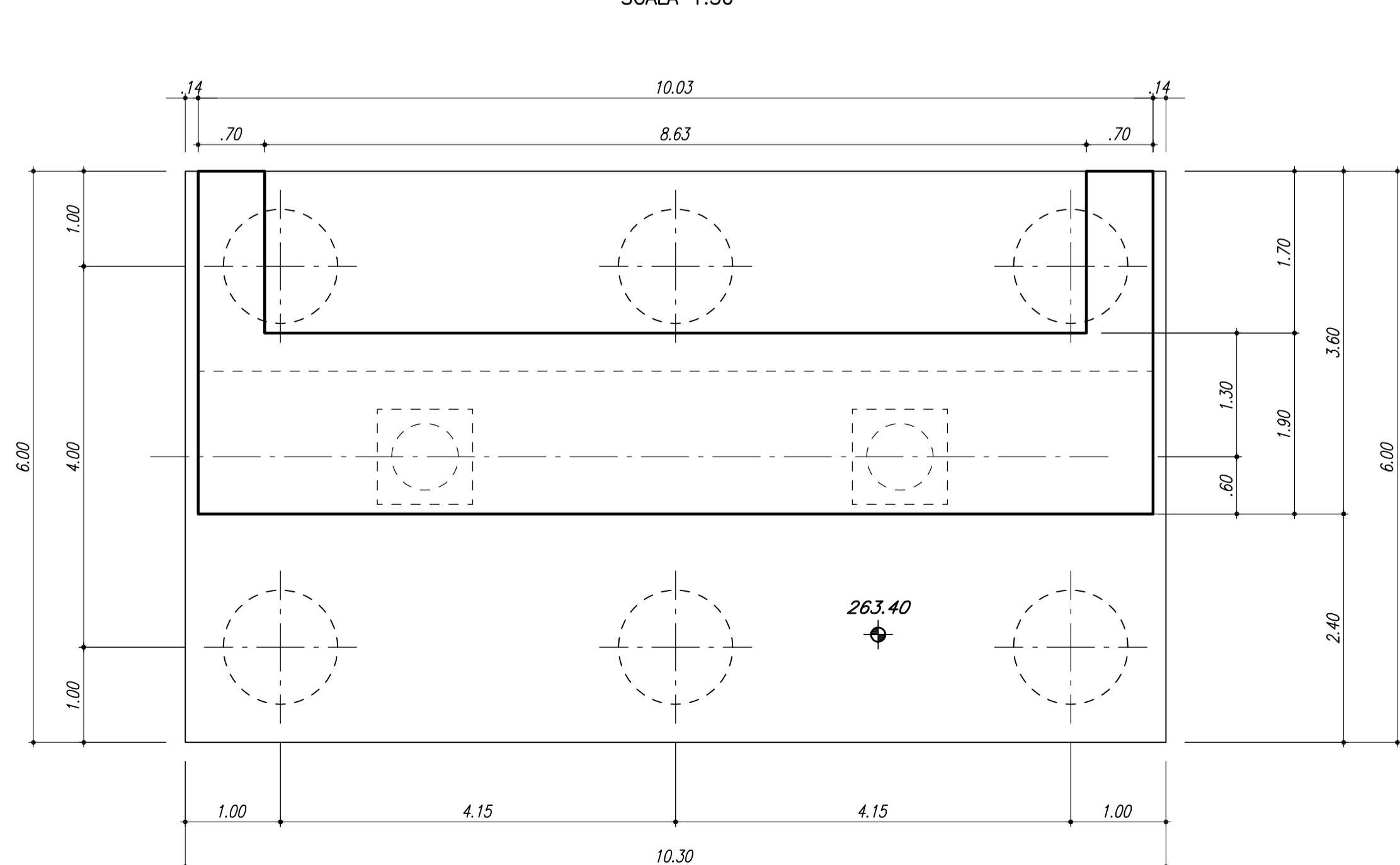
VISTA FRONTALE

SCALA 1:50



PIANTA SPICCATO

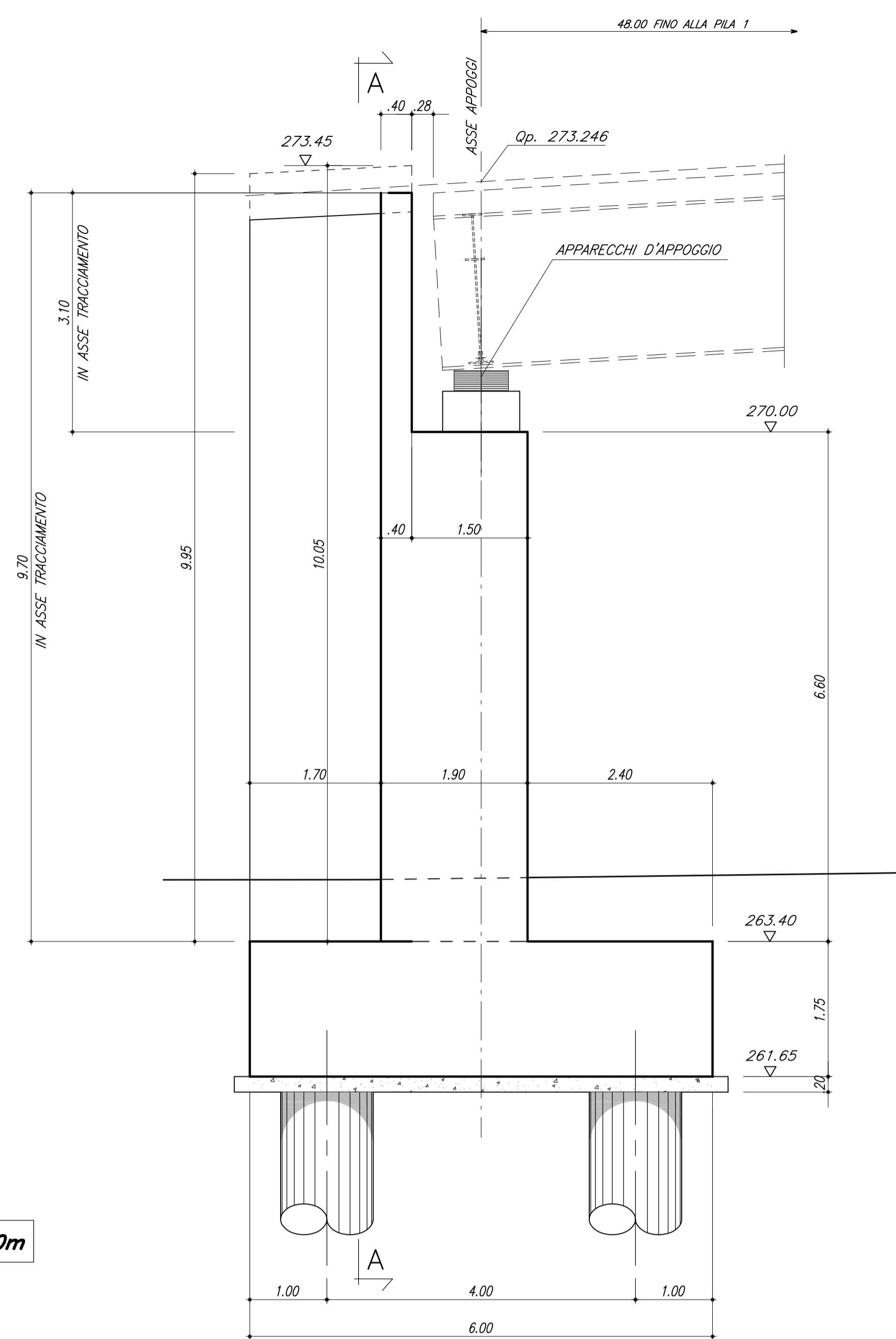
SCALA 1:50



SEZIONE LONGITUDINALE

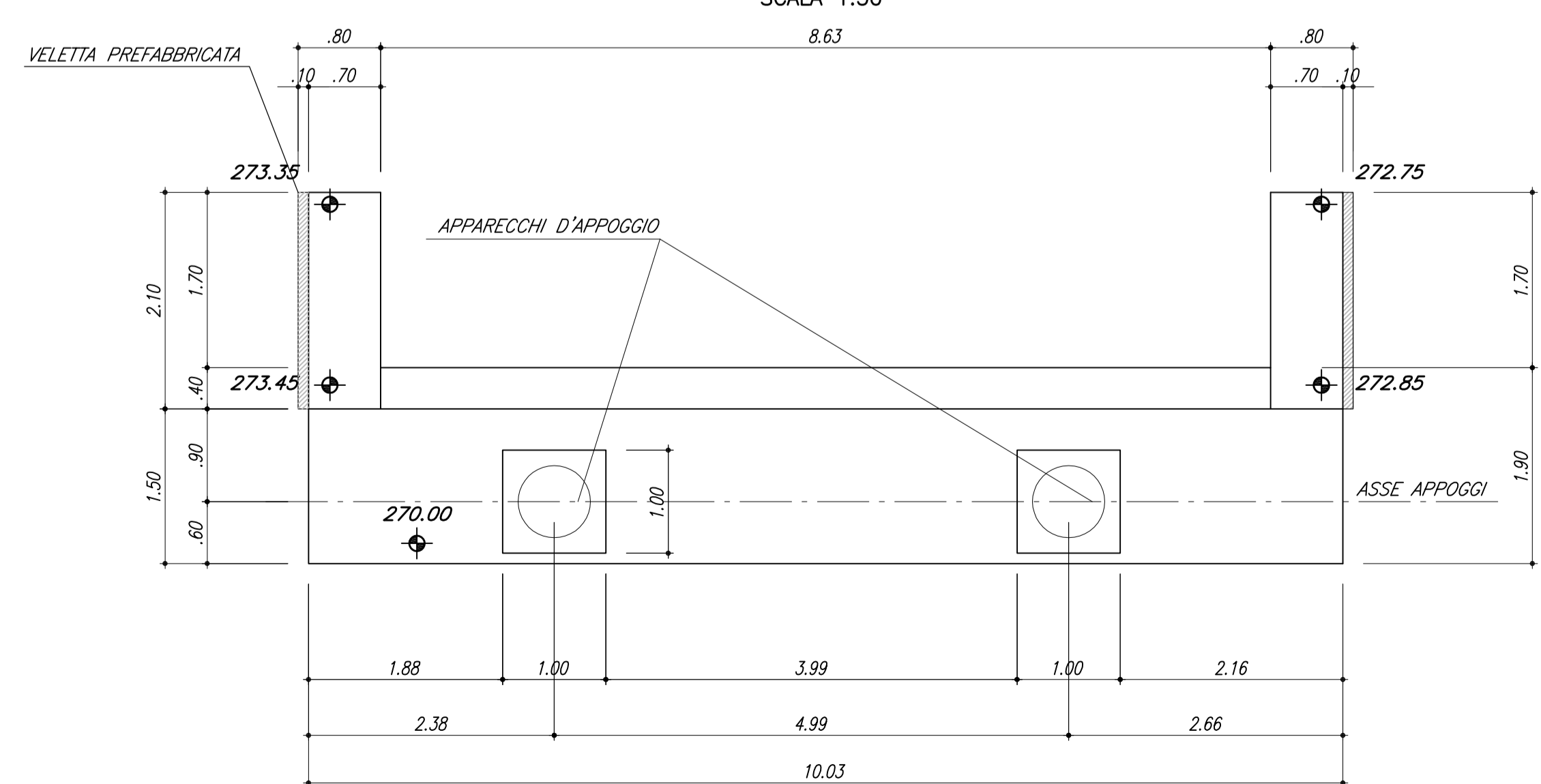
SCALA 1:50

IN ASSE TRACCIAMENTO



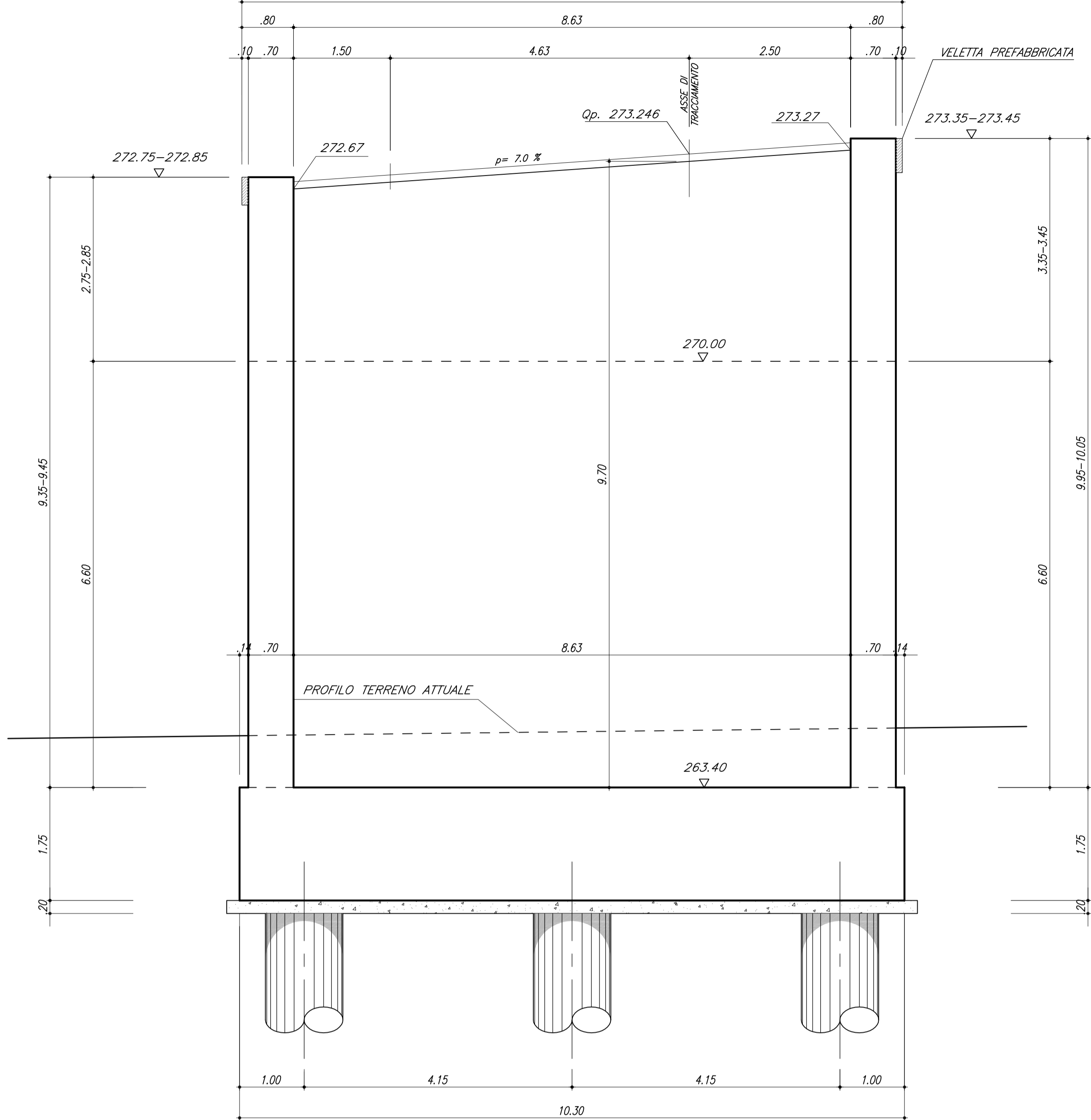
VISTA DALL'ALTO

SCALA 1:50



SEZIONE TRASVERSALE A-A

SCALA 1:50



MATRICE DI REVISIONE

REV	DATA	DESCRIZIONE MODIFICA
0		
1		
2		
3		
4		
5		

N.B.: LA TAVOLA SOSTITUISCE QUELLA RELATIVA AL CODICE [] DEL PROGETTO ESECUTIVO

COLLEGAMENTO AUTOSTRADALE
DALMINE - COMO - VARESE - VALICO DEL GAGGIOLO E OPERE AD ESSO CONNESSE

TRATTE B1, B2, C, D, TRVA13+14, GREENWAY

AS BUILT
TRATTA B1 - SVINCOLO DI LOMAZZO (da Pk - 0+850 a Pk +1+800)
OPERE D'ARTE MINORI
CAVALCAVIA
SVINCOLO LOMAZZO - CAVALCAVIA RAMPAC
CARPENTERIA SPALLA "A"

IDENTIFICAZIONE ELABORATO
CODICE PROGETTO: FO1017B
RAGGRUPPAMENTO TEMPORANEO IMPRESE:

IMPRESA	REDAZIONE	REVISIONE	VERIFICA	APPROVAZIONE
STRABAG	GLF	GLF	GLF	GLF

PROGETTISTA - PROGETTO ESECUTIVO DI DETTAGLIO
RAGGRUPPAMENTO TEMPORANEO PROGETTISTI:

PROGETTISTA	REDAZIONE	REVISIONE	VERIFICA	APPROVAZIONE
STRABAG	GLF	GLF	GLF	GLF

CONCEDENTE
CONCESSIONE AUTOSTRADALI LOMBARDE

CONCESSIONARIO
Autostezada, Direzione Tecnica: Politecnica, Ing. Enrico Aeri Lombardo; Riferimento Tecnico: Arch. Giovanni Caracciolo

ELABORAZIONE PROGETTUALE
PROGETTISTA: 3TI PROGETTI ITALIA S.p.A.

CONCETTORE
Responsabile di Progetto ed Incaricato dell'Integrazione fra le varie Prestazioni:
Ing. Alberto Cecchini

APPROVATO
Autostezada, Direzione dei Lavori Politecnica, Ing. Francesco Donato Lombardo

3TI ITALIA S.p.A.
DIRETTORE TECNICO
Fig. Stefano Luca Pignatelli
Civiltà degli Ingegneri
Provincia di Roma n. 20809

Redatto: Di Mico Verificato: Fasoli Approvato: Possati