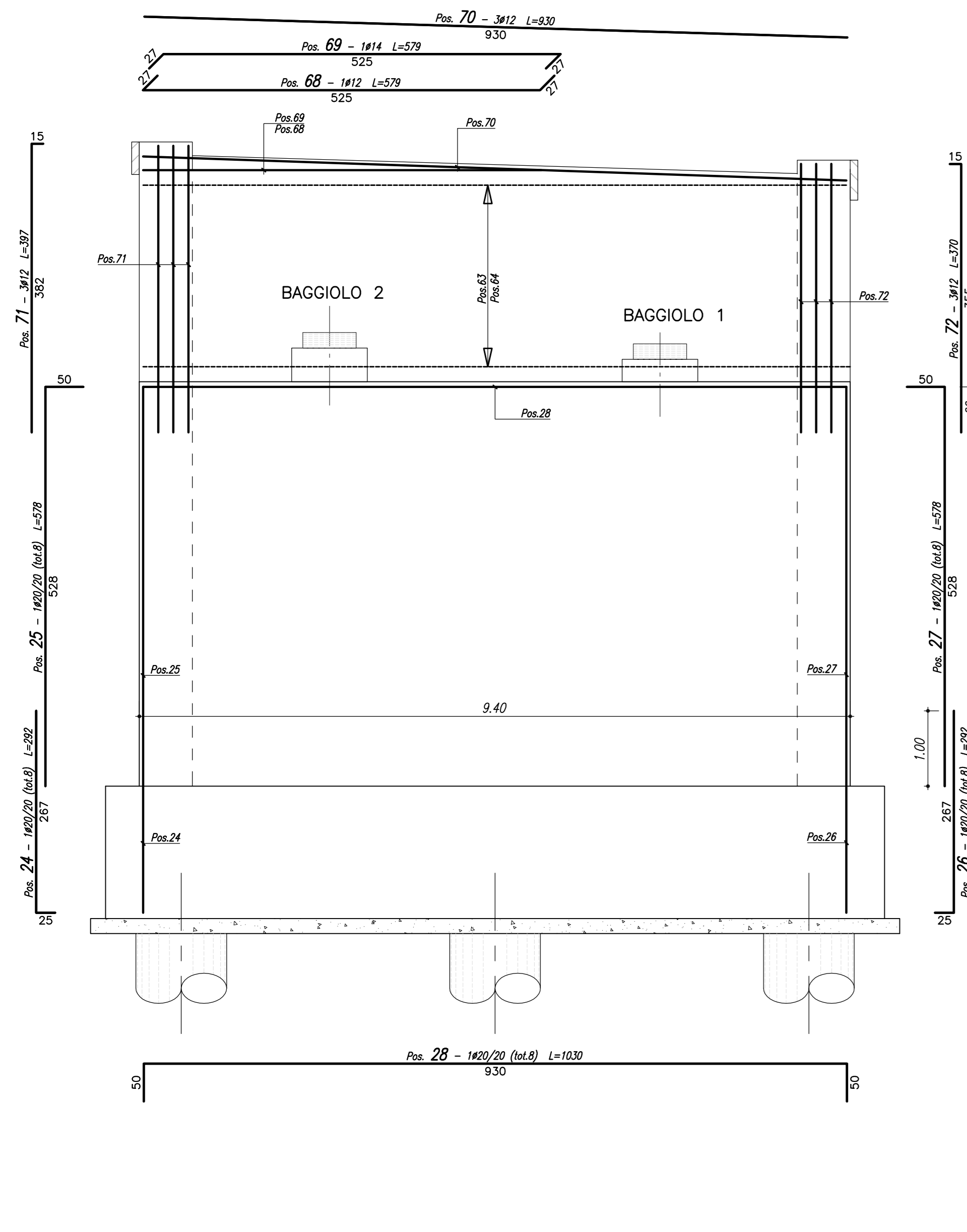


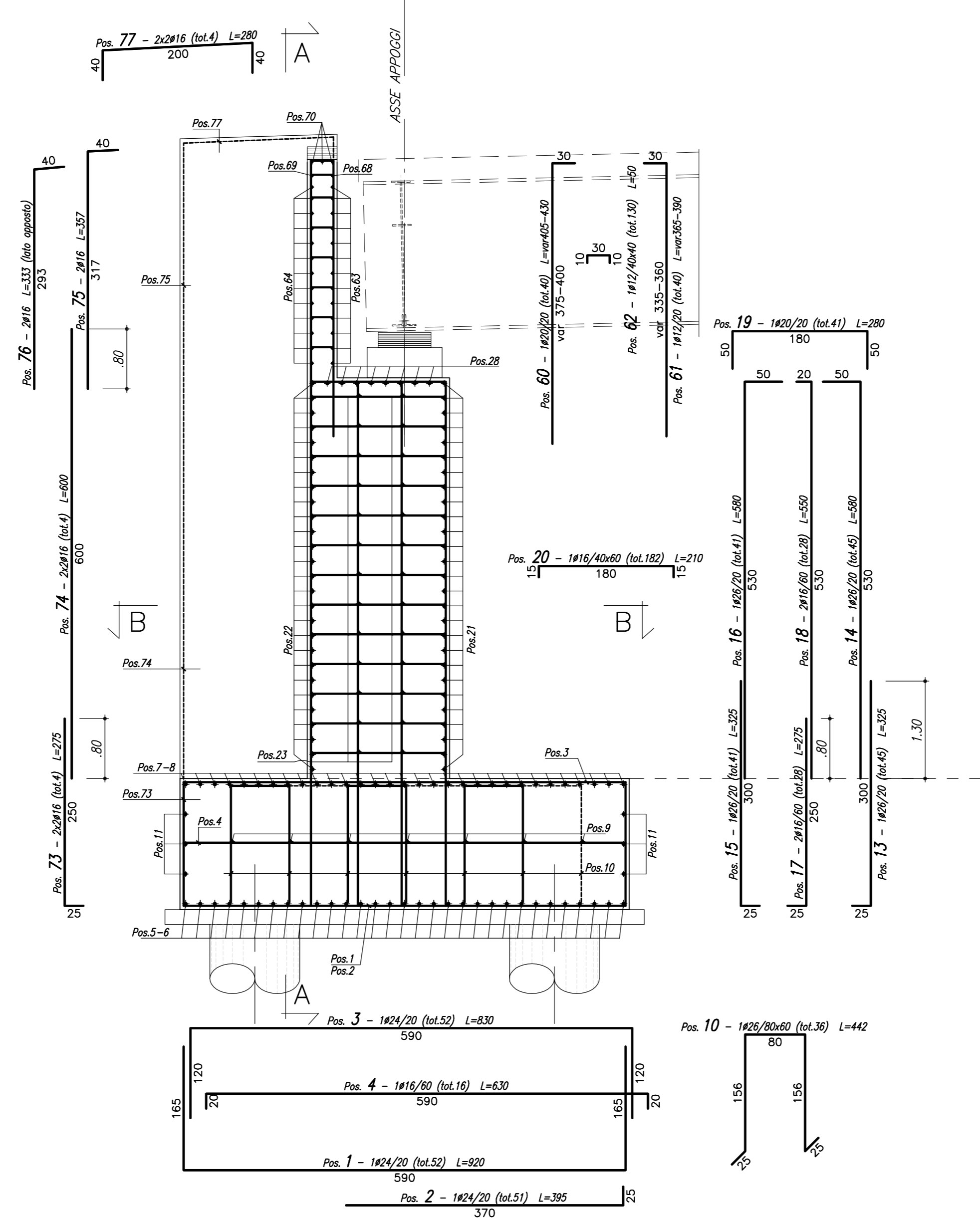
VISTA FRONTALE

SCALA 1:50



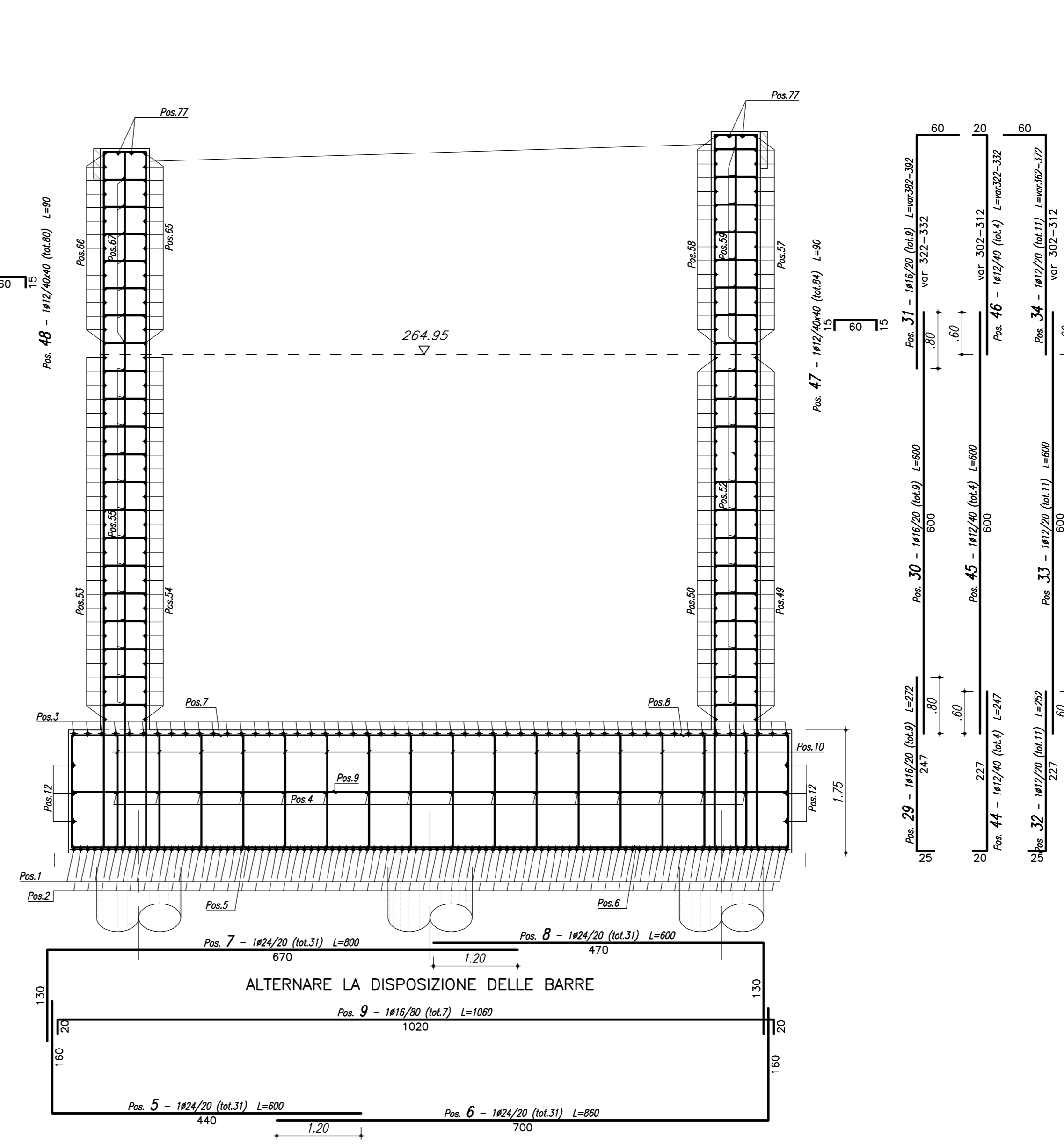
SEZIONE LONGITUDINALE

SCALA 1:50



SEZIONE TRASVERSALE A-A

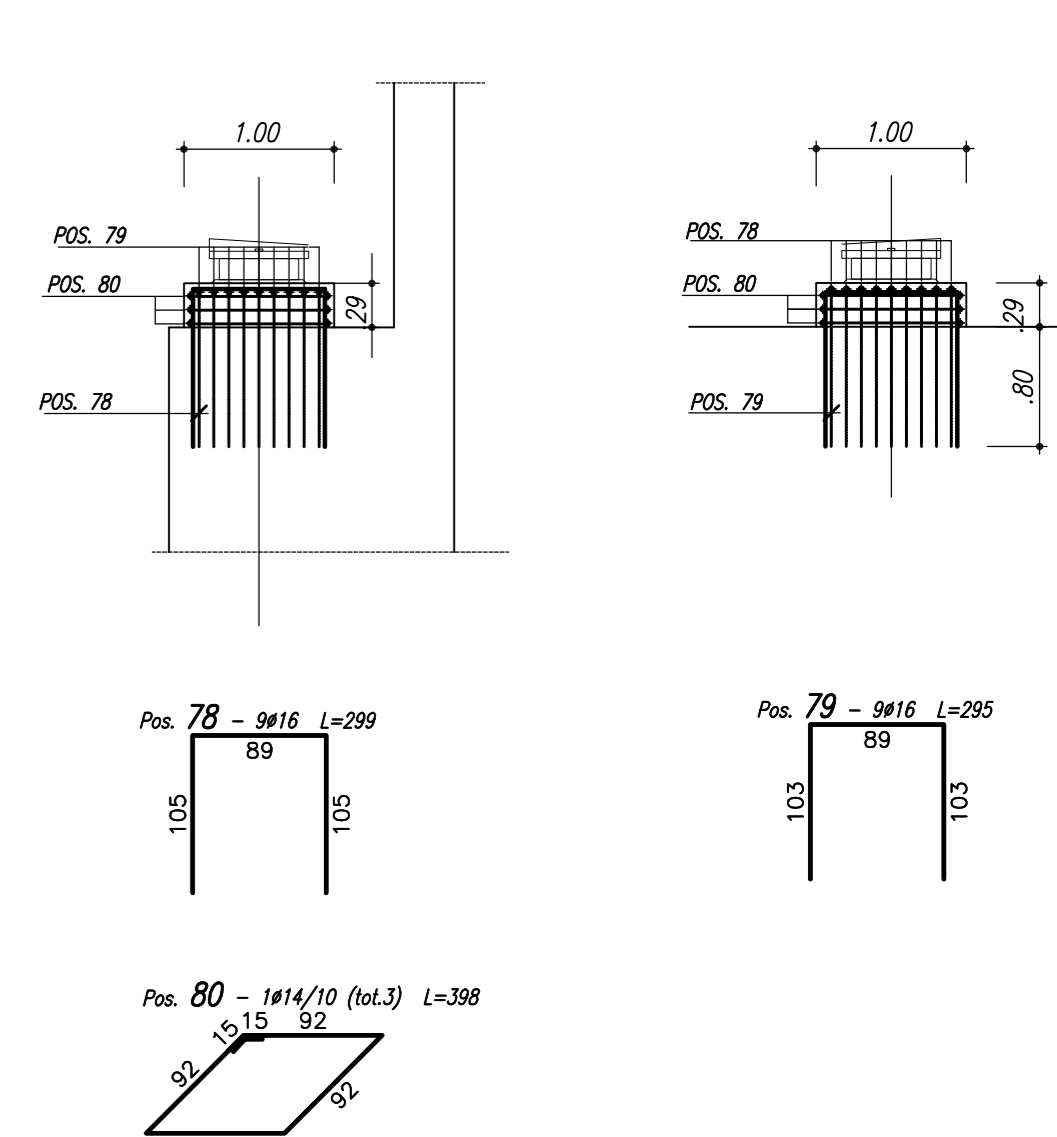
SCALA 1:50



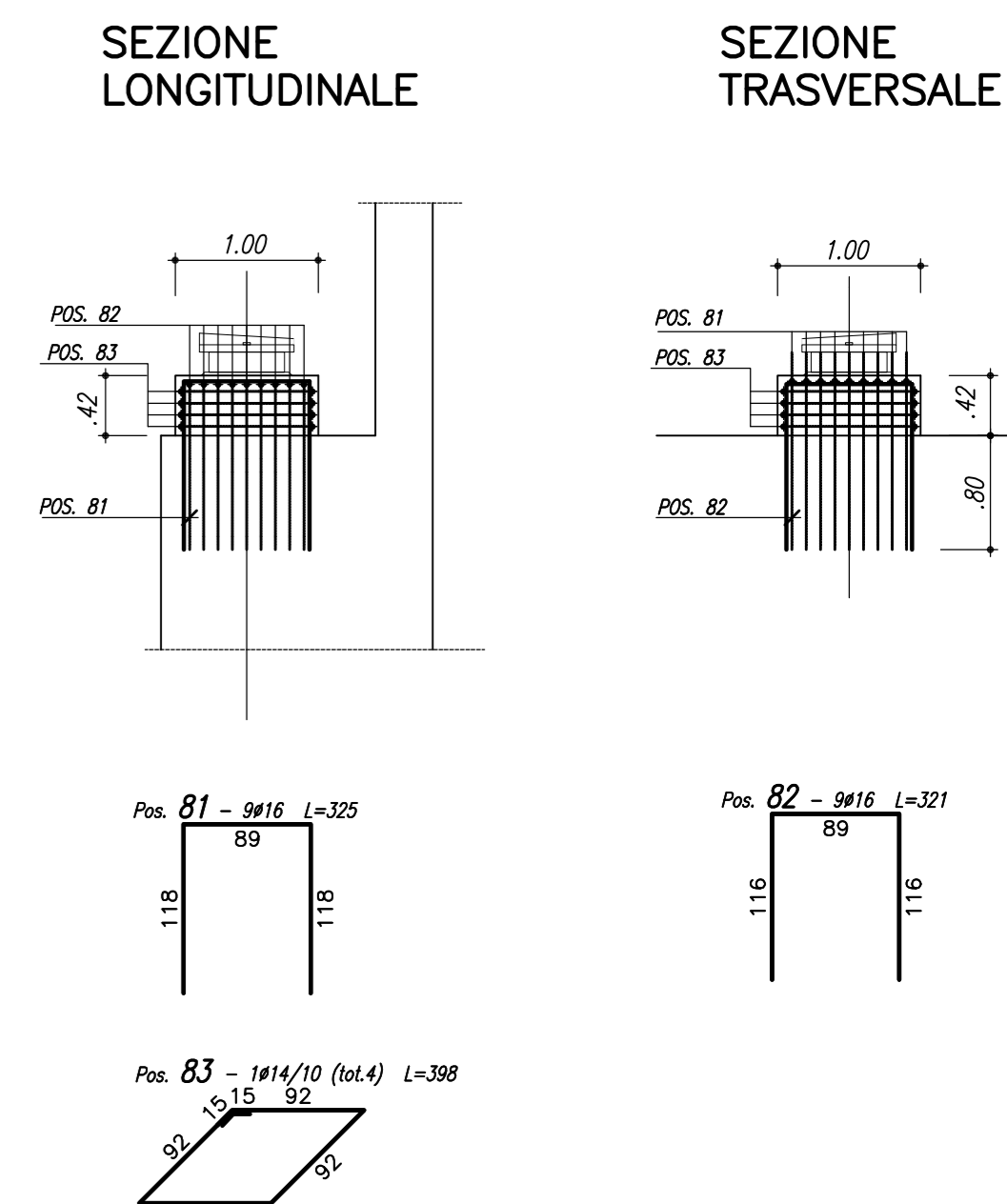
ARMATURA BAGGIOLI

SCALA 1:50

BAGGIOLO 1  
SEZIONE LONGITUDINALE SEZIONE TRASVERSALE

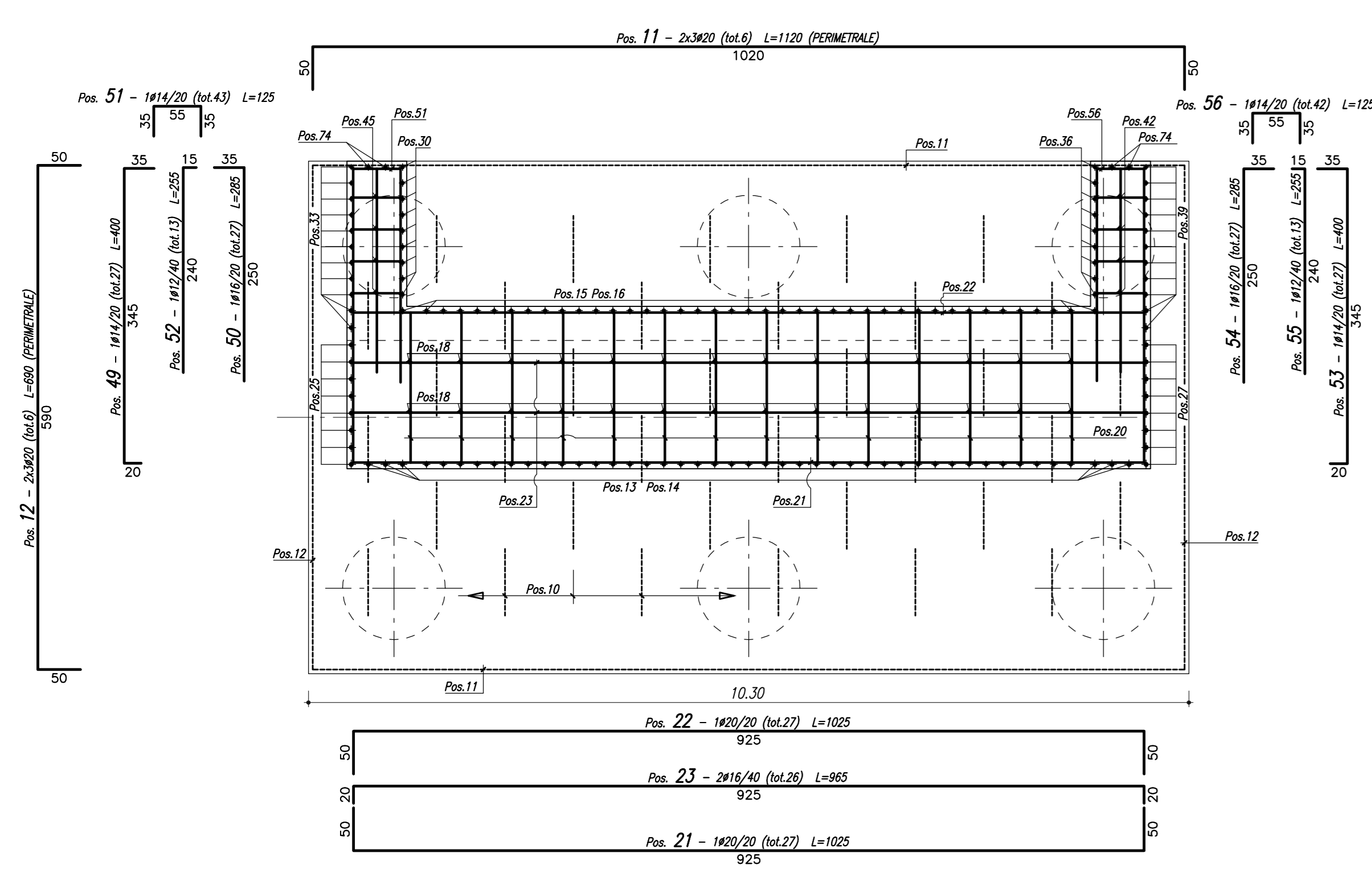


BAGGIOLO 2  
SEZIONE LONGITUDINALE SEZIONE TRASVERSALE



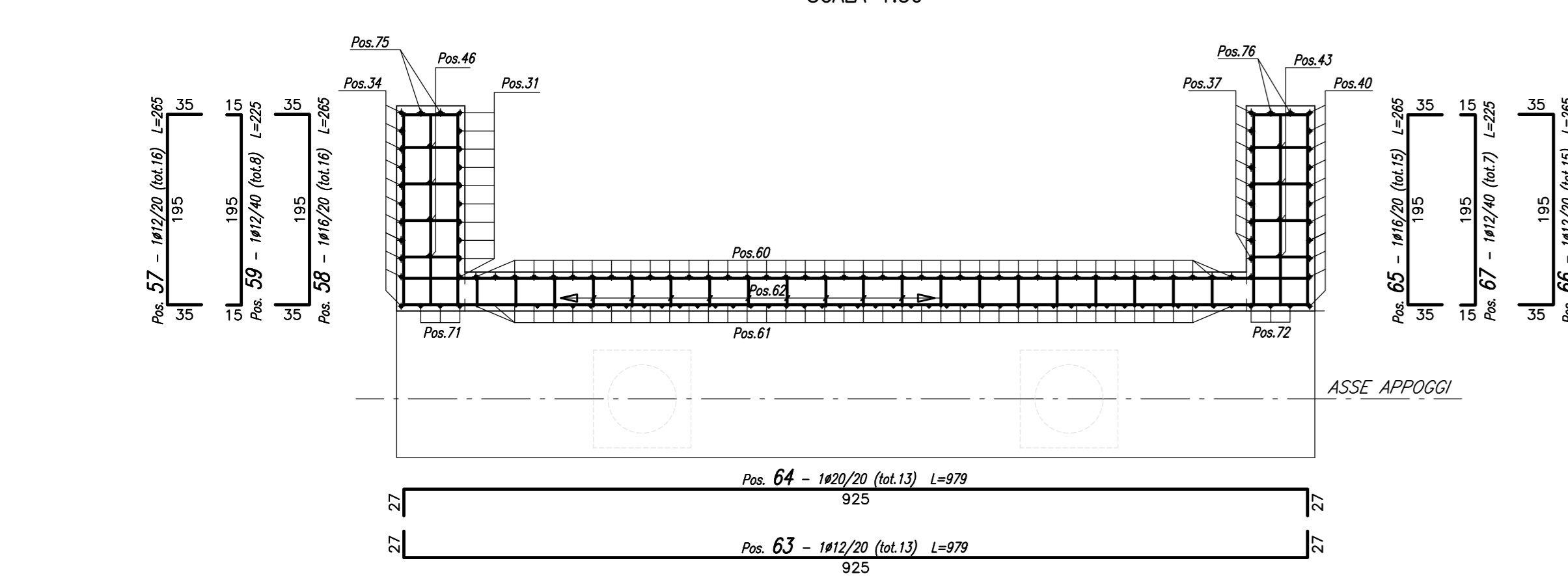
SEZIONE B-B

SCALA 1:50



VISTA DALL'ALTO

SCALA 1:50



Barre DISTINTA FERRI DI FONDAZIONE

Sagoma	Pos.	φ (mm)	nb	A (cm)	B (cm)	C (cm)	L (m)	Ltot (m)	Note
[Diagram]	1	24	52	165	590	9,20	478,40	6,90	478,40
	12	20	6	50	590	6,30	41,40	6,30	41,40
	2	24	51	25	370	3,95	201,45	3,95	201,45
	7	24	31	130	670	8,00	248,00	8,00	248,00
	8	24	31	470	130	6,00	186,00	6,00	186,00
	13	26	45	300	25	3,25	146,25	3,25	146,25
	24	20	8	25	267	2,92	23,36	2,92	23,36
	29	16	9	25	247	2,72	24,48	2,72	24,48
	38	12	11	25	227	2,52	27,72	2,52	27,72
	41	12	4	20	227	2,47	9,88	2,47	9,88
	73	16	4	25	250	2,75	11,00	2,75	11,00
	3	24	52	120	590	8,30	431,60	8,30	431,60
4	16	16	20	590	6,30	100,80	6,30	100,80	
9	16	7	20	1020	10,60	74,20	10,60	74,20	
11	20	6	50	1020	11,20	67,20	11,20	67,20	
28	20	8	50	930	10,30	82,40	10,30	82,40	
5	24	31	160	440	6,00	185,94	6,00	185,94	
6	24	31	700	160	8,60	266,54	8,60	266,54	
15	26	41	300	25	3,25	133,25	3,25	133,25	
17	16	28	25	250	2,75	77,00	2,75	77,00	
26	20	8	25	267	2,92	23,36	2,92	23,36	
32	12	11	25	227	2,52	27,72	2,52	27,72	
35	16	9	25	247	2,72	24,52	2,72	24,52	
44	12	4	20	227	2,47	9,88	2,47	9,88	
10	26	36	25	156	80	4,42	159,12	4,42	159,12

Masso barre

φ (mm)	M/L (kg/m)	Ltot (m)	Mtot (kg)
12	0,888	75,20	66,8
16	1,578	312,00	492,4
20	2,466	237,72	586,3
24	3,551	1997,93	7095,1
26	4,168	436,62	1828,1
Tot.			10068,7

Masso totale acciaio : 10068,7 kg

Barre DISTINTA FERRI DI ELEVAZIONE

Sagoma	Pos.	φ (mm)	nb	A (cm)	B (cm)	C (cm)	L (m)	Ltot (m)	Note
[Diagram]	14	26	45	530	50	5,80	261,00	5,80	261,00
	18	16	28	530	20	5,50	154,00	5,50	154,00
	27	20	8	528	50	5,78	46,24	5,78	46,24
	34	12	11	302/312	60	3,62/3,72	40,37	3,62/3,72	40,37
	37	16	9	295/305	60	3,55/3,65	32,40	3,55/3,65	32,40
	43	12	4	275/285	20	2,95/3,05	12,00	2,95/3,05	12,00
	46	12	4	302/312	20	3,22/3,32	13,08	3,22/3,32	13,08
	52	12	13	15	240	2,55	33,15	2,55	33,15
	54	16	27	35	250	2,85	76,95	2,85	76,95
	72	12	3	355	15	3,70	11,10	3,70	11,10
	16	26	41	530	50	5,80	237,80	5,80	237,80
	25	20	8	528	50	5,78	46,24	5,78	46,24
31	16	9	322/332	60	3,82/3,92	34,83	3,82/3,92	34,83	
40	12	11	275/285	60	3,35/3,45	37,40	3,35/3,45	37,40	
50	16	27	35	250	2,85	76,95	2,85	76,95	
55	12	13	15	240	2,55	33,15	2,55	33,15	
60	20	40	375/400	30	4,05/4,30	167,00	4,05/4,30	167,00	
61	12	40	35	335/380	3,65/3,90	151,00	3,65/3,90	151,00	
71	12	3	382	15	4,37	11,80	4,37	11,80	
19	20	41	50	180	2,80	114,80	2,80	114,80	
20	16	182	15	180	2,10	382,20	2,10	382,20	
22	20	27	50	925	10,25	276,76	10,25	276,76	
23	16	26	20	925	9,65	250,91	9,65	250,91	
47	12	84	15	60	0,90	75,60	0,90	75,60	
48	12	80	15	60	0,90	72,00	0,90	72,00	
51	14	43	35	55	1,25	53,92	1,25	53,92	
58	14	42	35	55	1,25	52,67	1,25	52,67	
58	16	16	35	195	2,65	42,40	2,65	42,40	
59	12	8	15	195	2,25	18,00	2,25	18,00	
62	12	130	10	30	0,50	65,00	0,50	65,00	
64	20	13	27	925	9,79	127,33	9,79	127,33	
65	16	15	35	195	2,65	39,69	2,65	39,69	
67	12	7	15	195	2,25	15,75	2,25	15,75	
78	16	9	105	89	2,99	26,91	2,99	26,91	
79	16	9	103	89	2,95	26,55	2,95	26,55	
81	16	9	118	89	3,25	29,25	3,25	29,25	
82	16	9	116	89	3,21	28,89	3,21	28,89	
53	14	27	35	345	20	4,00	108,00	4,00	108,00
21	20	27	50	925	10,25	276,76	10,25	276,76	
57	12	16	35	195	2,65	42,40	2,65	42,40	
63	12	13	27	925	9,79	127,33	9,79	127,33	
66	12	15	35	195	2,65	39,75	2,65	39,75	
49	14	27	35	345	20	4,00	108,00	4,00	108,00
30	16	9	600	600	6,00	54,00	6,00	54,00	
33	12	11	600	600	6,00	66,00	6,00	66,00	
36	16	9	600	600	6,00	54,00	6,00	54,00	
39	12	11	600	600	6,00	66,00	6,00	66,00	
42	12	4	600	600	6,00	24,00	6,00	24,00	
45	12	4	600	600	6,00	24,00	6,00	24,00	
70	12	3	930	27,90	9,30	27,90	9,30	27,90	
74	16	4	600	600	6,00	24,00	6,00	24,00	
68	12	1	27	525	5,79	5,79	5,79	5,79	
69	14	1	27	525	5,79	5,79	5,79	5,79	
75	16	2	317	40	3,57	7,14	3,57	7,14	
76	16	2	293	40	3,33	6,66	3,33	6,66	
77	16	4	40	200	2,80	11,21	2,80	11,21	
80	14	3	15	92	3,98	11,94	3,98	11,94	
83	14	4	15	92	3,98	15,92	3,98	15,92	

Masso barre

φ (mm)	M/L (kg/m)	Ltot (m)	Mtot (kg)
12	0,888	1012,67	899,1
14	1,208	356,24	425,5
16	1,578	1.158,96	2.144,9
20	2,466	1.055,14	2.602,1
26	4,168	498,80	2.078,9
Tot.			8.155,5

Masso totale acciaio : 8155,5 kg

MATRICE DI REVISIONE

REV	DATA	DESCRIZIONE MODIFICA
0		
1		
2		
3		
4		
5		

N.B.: LA TAVOLA SOSTITUISCE QUELLA RELATIVA AL CODICE [ ] DEL PROGETTO ESECUTIVO

COLLEGAMENTO AUTOSTRADALE  
DALMINE - COMO - VARESE - VALICO DEL GAGGIOLO E OPERE AD ESSO CONNESSE  
CODICE C.U.P. P118099270017

TRATTE B1, B2, C, D, TRV13+14, GREENWAY  
AS BUILT  
TRATTA B1 - SVINCOLO DI LOMAZZO (da Pk 0+850 a Pk +1+800)  
OPERE D'ARTE MINORI  
CAVALCAVIA  
SVINCOLO LOMAZZO - CAVALCAVIA RAMPA G  
ARMATURA SPALLA "A"

IDENTIFICAZIONE ELABORATO  
CODICE PROGETTO FORNITORE  
FASCE PROGETTUALI  
LIVELLO  
ZONA  
OPERA  
TRATTO/OPERA  
AMBITO  
TIPOLOGIA  
PROCESSIONE  
REVISIONE

IMPRESA  
RAGGRUPPAMENTO TEMPORANEO IMPRESA:  
STRABAG A.G.  
Membro: GLF Grand Lavori Ficcini S.p.A.  
Membro: Impresa costruzioni Giuseppe Malturo S.p.A.  
Membro: Mottaone costruzioni STRABAG S.p.A.

PROGETTISTA - PROGETTO ESECUTIVO DI DETTAGLIO  
RAGGRUPPAMENTO TEMPORANEO PROGETTISTI:  
Membro: STRABAG A.G.  
Membro: Impresa costruzioni Giuseppe Malturo S.p.A.  
Membro: Mottaone costruzioni STRABAG S.p.A.

CONCEDENTE  
CONCESSIONARI  
APPROVATO

RESPONSABILE DI PROGETTO ED INCARICATO DELL'ELABORAZIONE PER LE OPERE  
PRESTAZIONE:  
Ing. Alberto Cecchini

ELABORAZIONE PROGETTUALE  
PROGETTISTA:  
3TI PROGETTI ITALIA S.p.A.

3TI ITALIA S.p.A.  
DIRETTORE TECNICO  
Ing. Stefano Zeno Pavesi  
DIRETTORE DEGLI INTERVENTI  
Prov. di Roma n. 20809

Redatto: Di Iulio Verificato: Pavesi Approvato: Possati