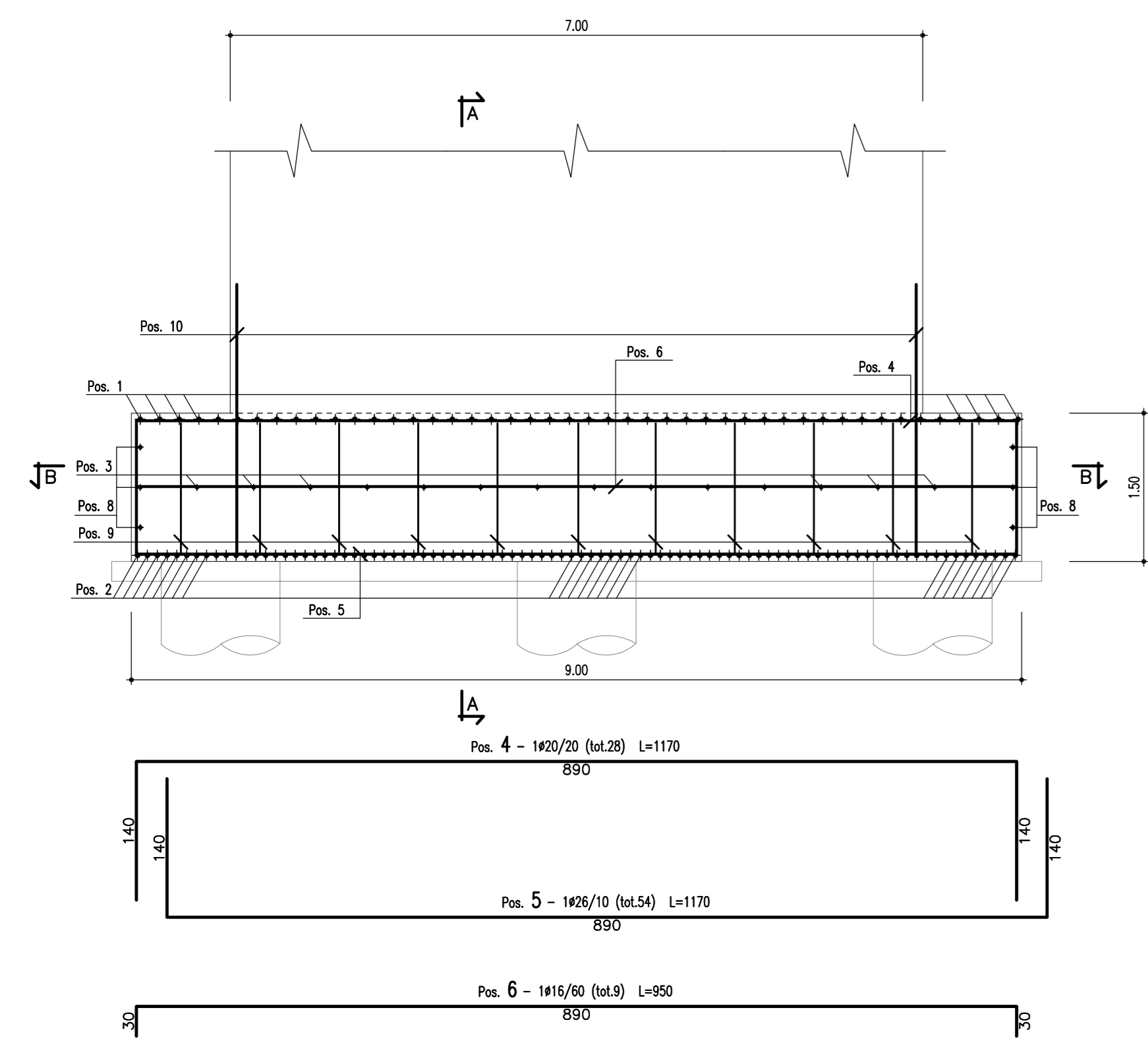


SEZIONE TRASVERSALE
SCALA 1:50

FONDAZIONE



DISTINTA FERRI DI FONDAZIONE PILA

Sagoma	Pos.	φ (mm)	nb	A (cm)	B (cm)	C (cm)	L (m)	Ltot (m)	Note
[Diagram]	1	20	45	140	530		8.10	364.50	
	3	16	14	30	530		5.90	82.60	
	4	20	28	140	890		11.70	327.60	
	6	16	9	30	890		9.50	85.50	
[Diagram]	8	16	6	30	530		8.90	35.40	
	2	26	90	140	530		8.10	729.00	
	5	26	54	140	890		11.70	631.80	
	7	16	6	30	890		9.50	57.00	
	9	24	44	30	132	80	4.04	177.76	
	10	24	76	30	270		3.00	227.85	

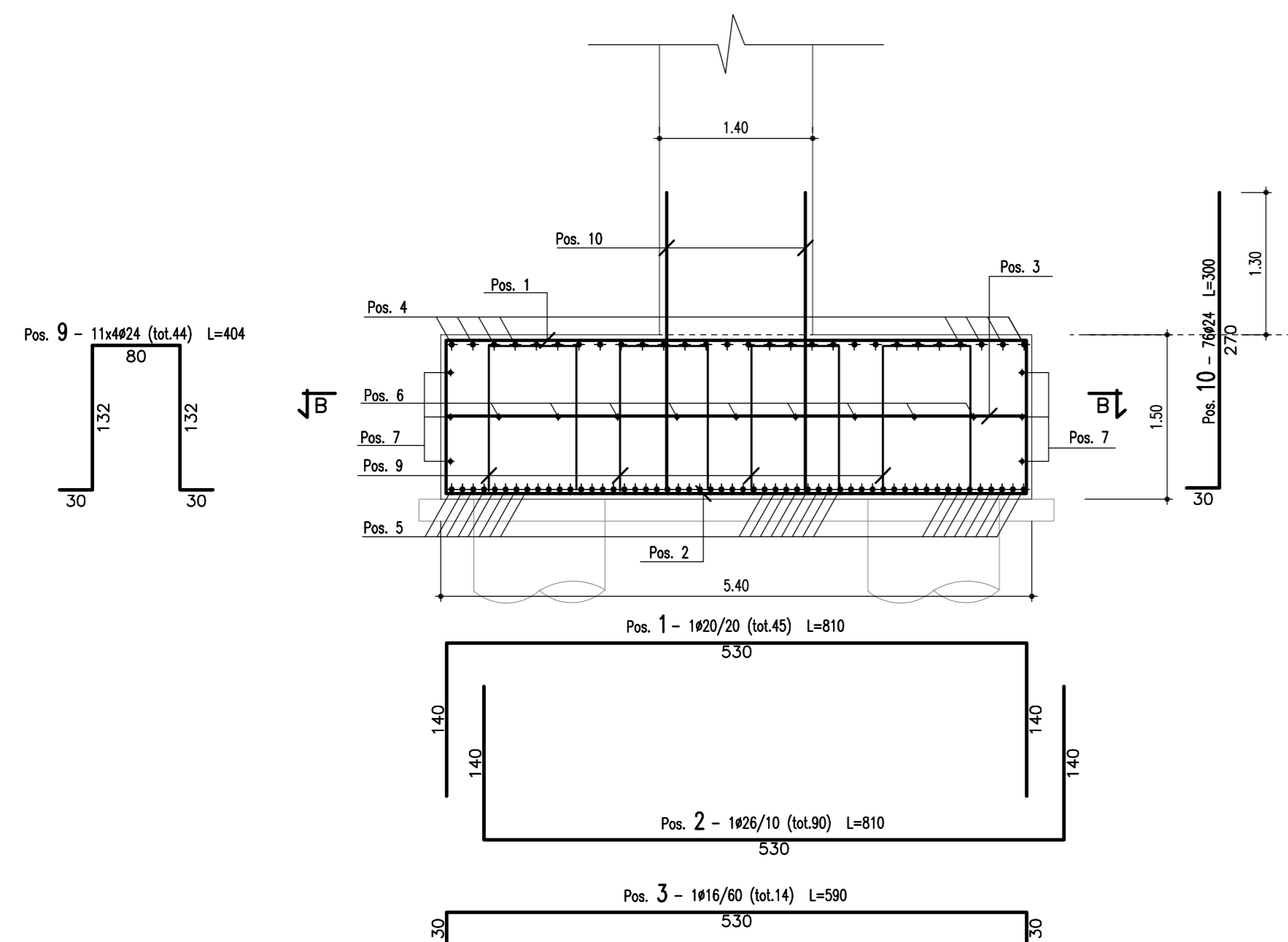
φ (mm)	M/L (kg/m)	Ltot (m)	Mtot (kg)
16	1.578	260.50	411.2
20	2.466	692.10	1706.8
24	3.551	405.61	1440.4
26	4.168	1360.80	5671.5
Tot.			9229.9

Massa totale acciaio : 9229.9 kg

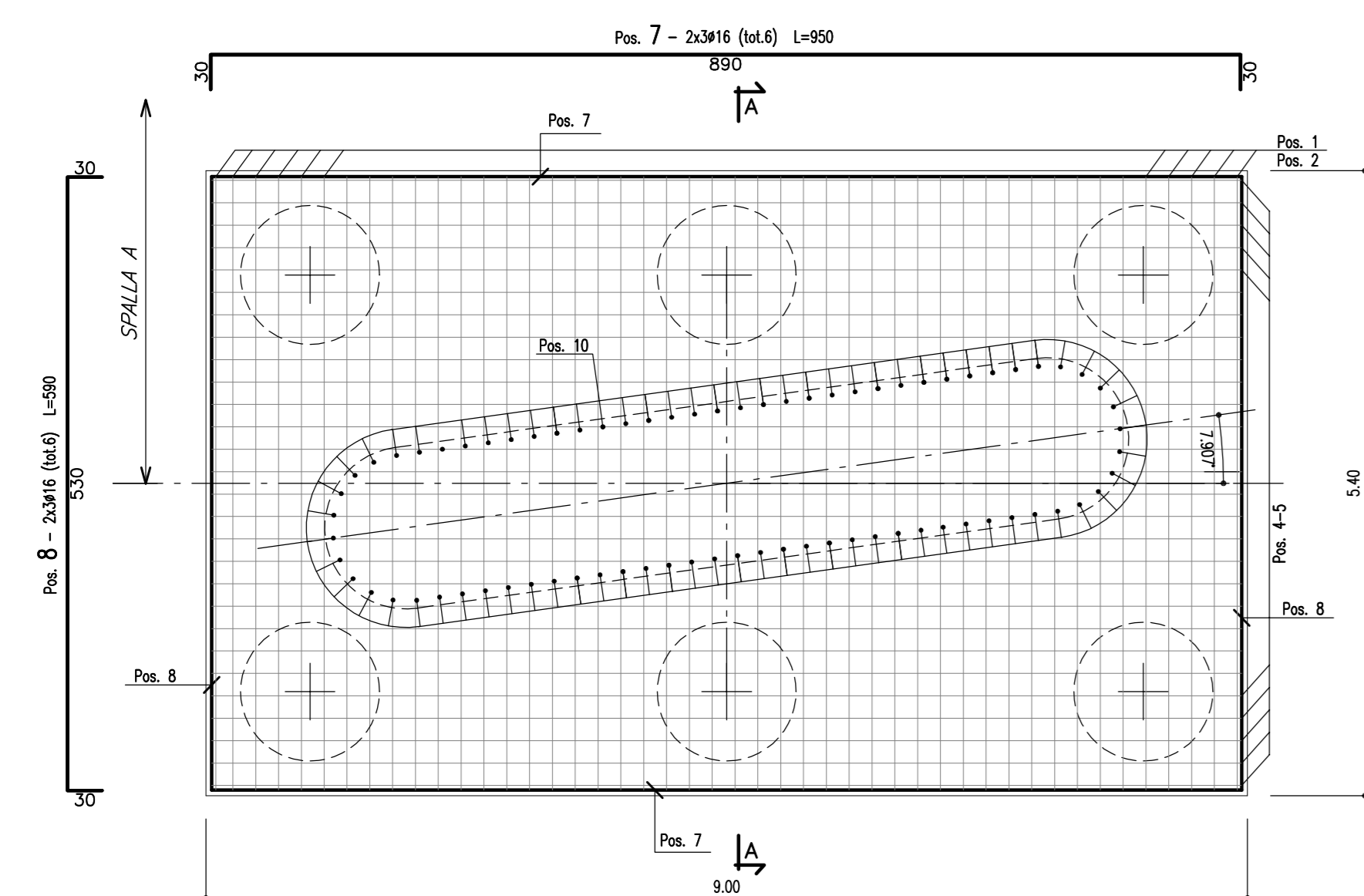
N.B.: LA DISTINTA FERRI E' RELATIVA AD UNA ZATTERA DI FONDAZIONE

Posizioni	
- POSIZIONE INIZIALE	- 1
- POSIZIONE FINALE	- 10
- POSIZIONI MANCANTI	-

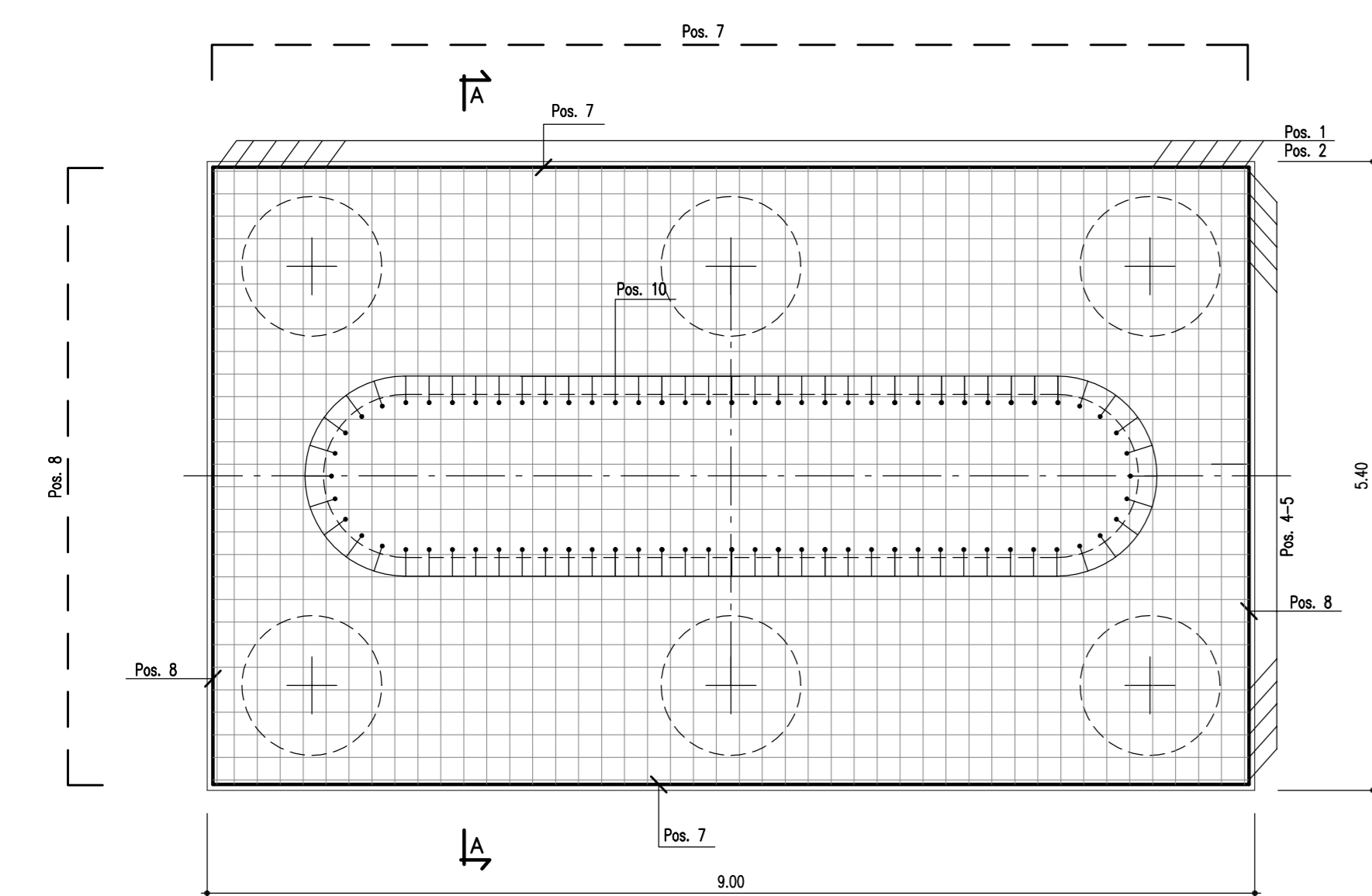
SEZIONE A-A
SCALA 1:50



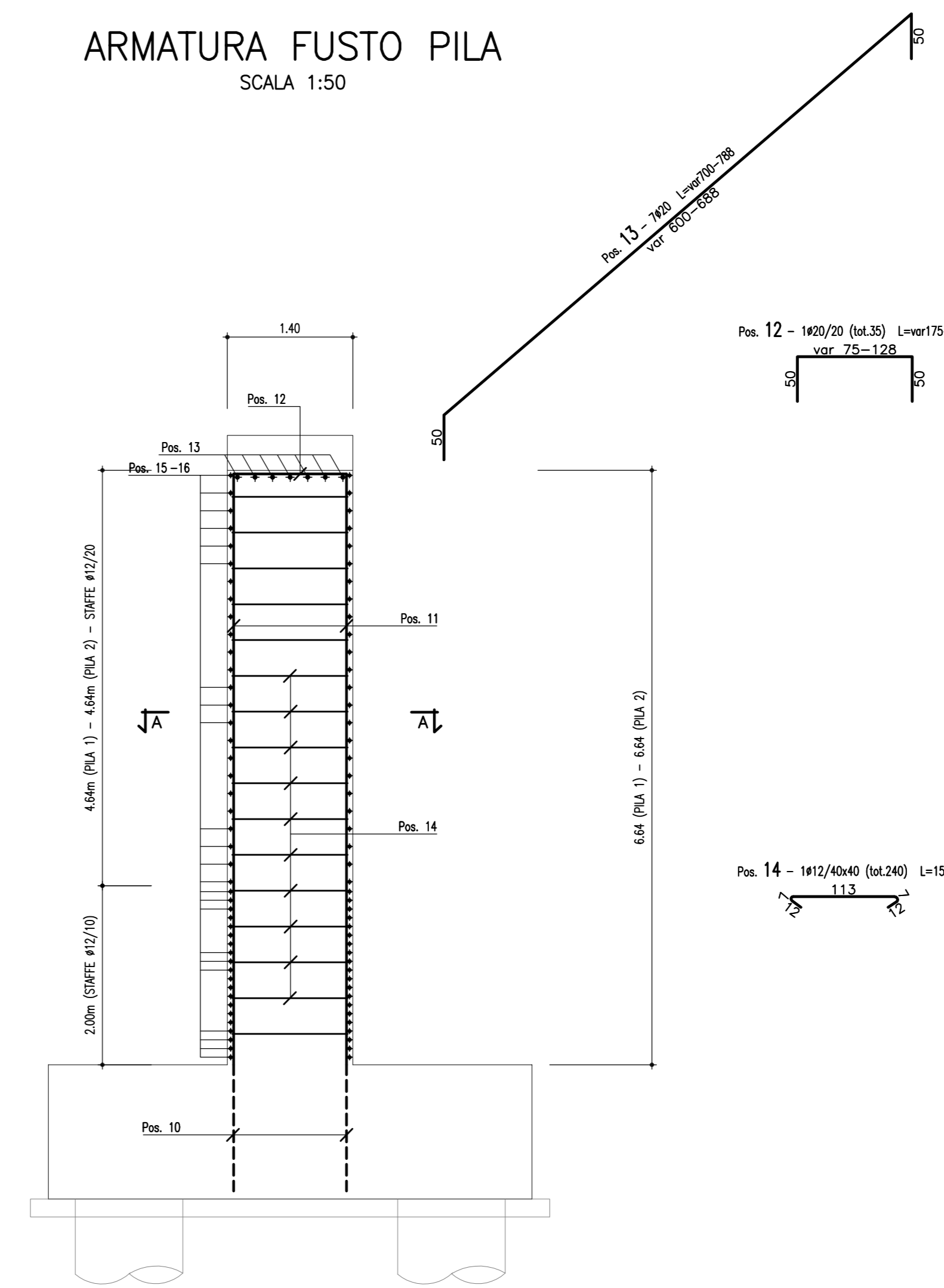
PILA 1 - SEZIONE B-B
SCALA 1:50



PILA 2 - SEZIONE B-B
SCALA 1:50

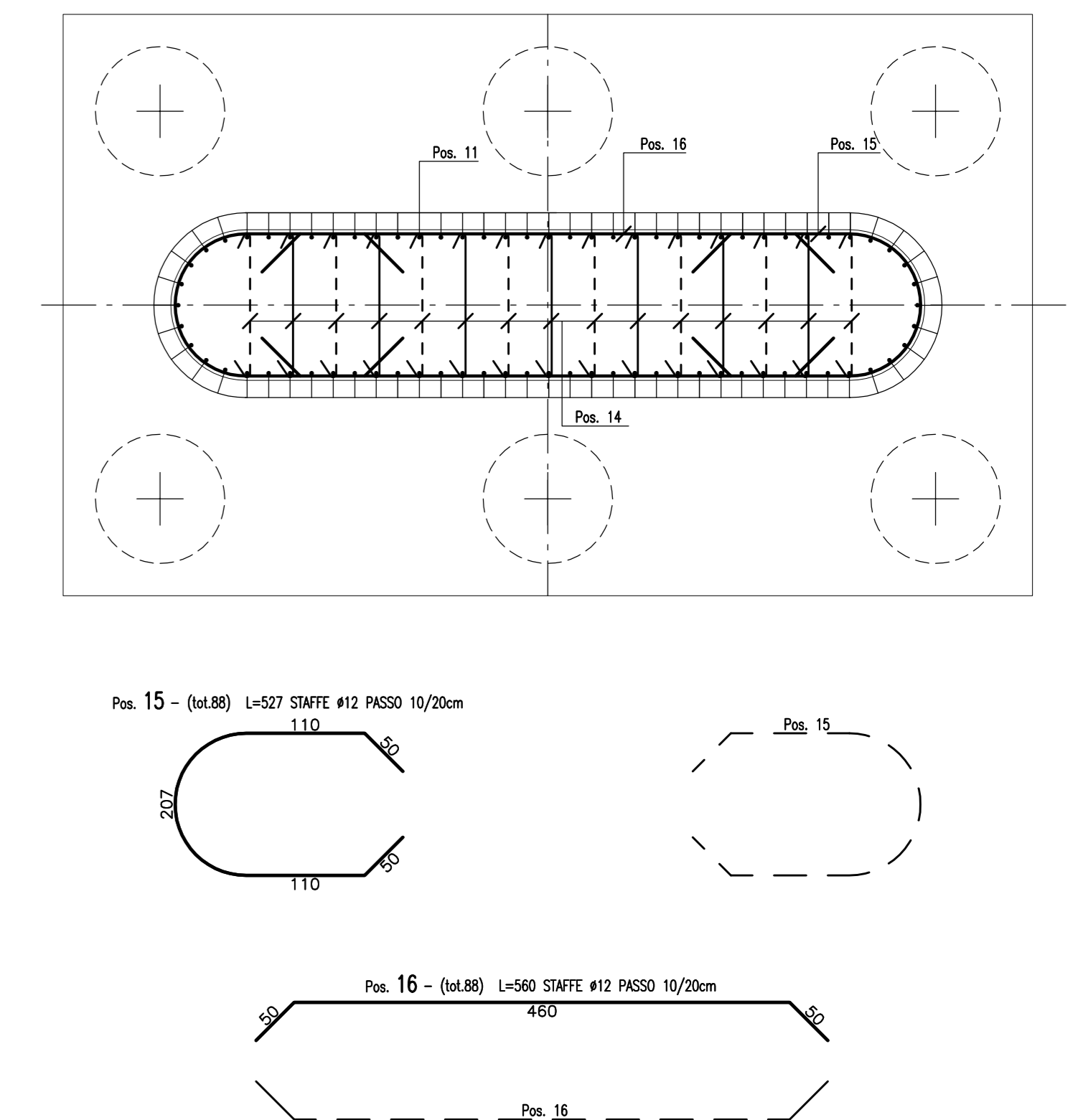


ARMATURA FUSTO PILA
SCALA 1:50



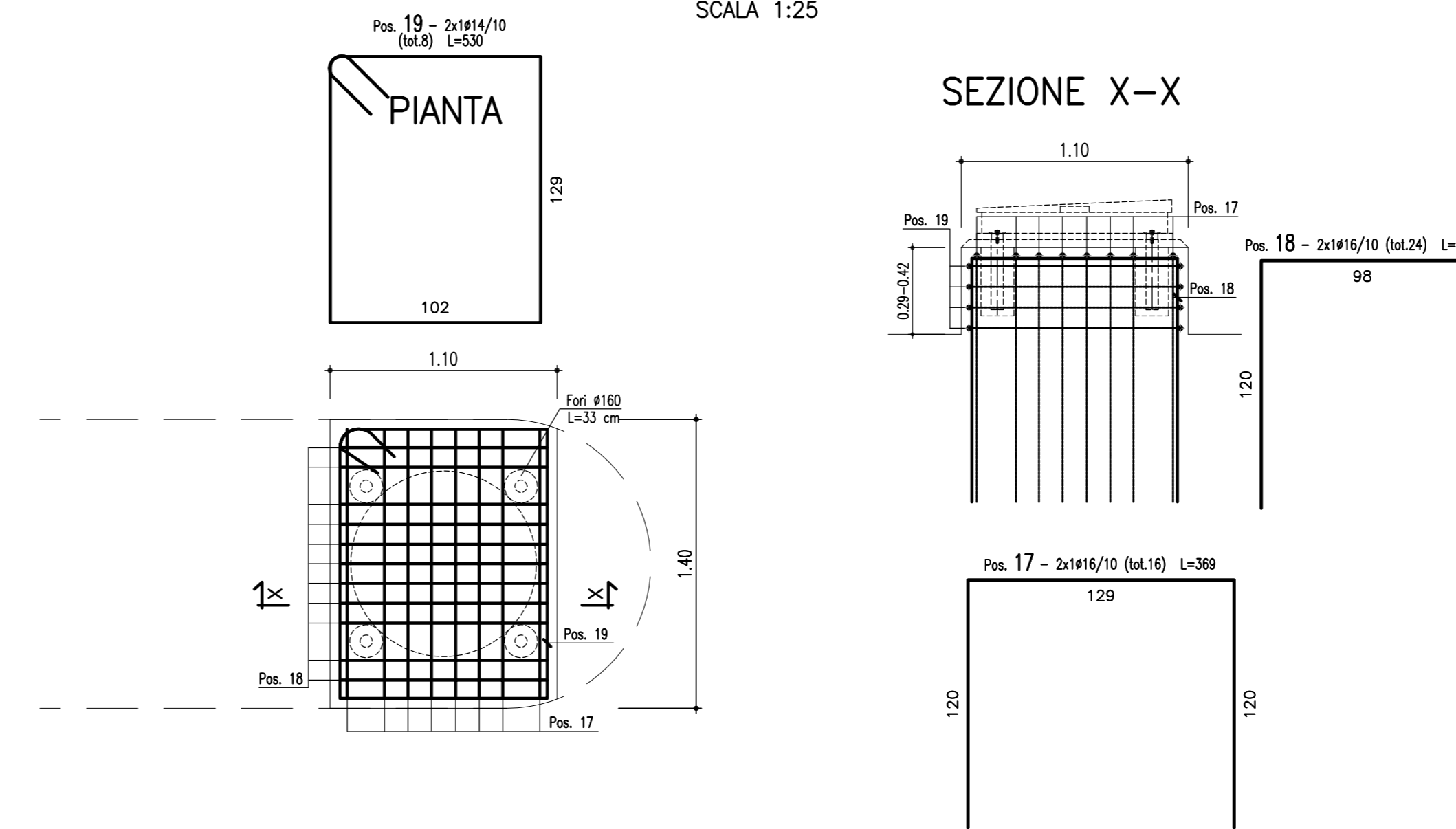
ELEVAZIONE

SEZIONE A-A
SCALA 1:50



Posizioni	
- POSIZIONE INIZIALE	- 11
- POSIZIONE FINALE	- 19
- POSIZIONI MANCANTI	-

ARMATURA BAGGIOLO
SCALA 1:25



DISTINTA FERRI DI ELEVAZIONE PILA

Sagoma	Pos.	φ (mm)	nb	A (cm)	B (cm)	C (cm)	D (cm)	E (cm)	F (cm)	L (m)	Ltot (m)	Note
[Diagram]	11	24	76	659	30					6.89	523.64	
	12	20	35	50	75/128					1.75/2.28	70.53	
	17	16	16	120	129					3.69	59.04	
[Diagram]	18	16	24	120	98					3.38	81.12	
	13	20	7	50	600/688					7.00/7.88	52.08	
[Diagram]	14	12	240	12	7	113	7	12		1.51	363.06	
	15	12	88	50	110	207				5.27	464.06	
[Diagram]	16	12	88	50	460					5.60	492.80	
	19	14	8	26	13	124	102	129	97	5.30	42.40	

φ (mm)	M/L (kg/m)	Ltot (m)	Mtot (kg)
12	0.888	1319.93	1171.8
14	1.208	42.40	51.2
16	1.578	140.16	221.2
20	2.466	122.61	302.4
24	3.551	523.64	1859.6
Tot.			3606.2

Massa totale acciaio : 3606.2 kg

N.B.: LA DISTINTA FERRI E' RELATIVA AD UNA PILA

REV	DATA	DESCRIZIONE MODIFICA
0		
1		
2		
3		
4		
5		

N.B.: LA TAVOLA SOSTITUISCE QUELLA RELATIVA AL CODICE [] DEL PROGETTO ESECUTIVO

COLLEGAMENTO AUTOSTRADALE
DALMINE - COMO - VARESE - VALICO DEL GAGGIOLO E OPERE AD ESSO CONNESSE

TRATTE B1, B2, C, D, TRVA13+14, GREENWAY

AS BUILT

TRATTA B1 - SVINCOLO DI LOMAZZO (da Pk - 0+850 a Pk +1+800)

OPERE D'ARTE MINORI
CAVALCAVIA
SVINCOLO LOMAZZO - CAVALCAVIA RAMPAG
PILE ARMATURA

IDENTIFICAZIONE ELABORATO CODICE PROGETTO FORNITORE WEP	IMPRESA RAGGRUPPAMENTO TEMPORANEO IMPRESE: Mandatario: STRABAG A.G. Mandatario: GLF Grand Lavori Fincantieri S.p.A. Mandatario: Giuseppe Malturo S.p.A.
FASE PROGETTUALE LIVELLO ZONA OPERA AMBITO TIPO ELABORATO PROCESSIONE REVISIONE	PROGETTISTA - PROGETTO ESECUTIVO DI DETTAGLIO RAGGRUPPAMENTO TEMPORANEO PROGETTISTI: Mandatario: STRABAG A.G. Mandatario: GLF Grand Lavori Fincantieri S.p.A. Mandatario: Giuseppe Malturo S.p.A.
DATA Emissione: 2025	PROGETTISTA - PROGETTO ESECUTIVO DI DETTAGLIO Mandatario: STRABAG A.G. Mandatario: GLF Grand Lavori Fincantieri S.p.A. Mandatario: Giuseppe Malturo S.p.A.
CONCEDENTE CONCESSIONE AUTOSTRADALE (L. 448/02)	RESPONSABILE DI PROGETTO ED INCARICATO DELL'INTEGRAZIONE PER LE VARIE PRESTAZIONI: Ing. Alberto Cecchioli
CONCESSIONARIO Autosole - Elettro Tevere Patronato: Ing. Elio Ari Lavorista: Patronato Tevere Art. Gianni Carro	RELAZIONAZIONE PROGETTUALE PROGETTISTA: STI PROGETTI ITALIA S.p.A.
APPROVATO Autorizz. Il Direttore dei Lavori Patronato: Ing. Francesco Donatoni Lavorista:	3TI ITALIA S.p.A. DIREZIONE TECNICA Ing. Zingales, Zanni, Pavesi Dirett. degli Impieghi Provincia di Roma n. 20809

Redatto: Di Iulio Verificato: Passi Approvato: Passi