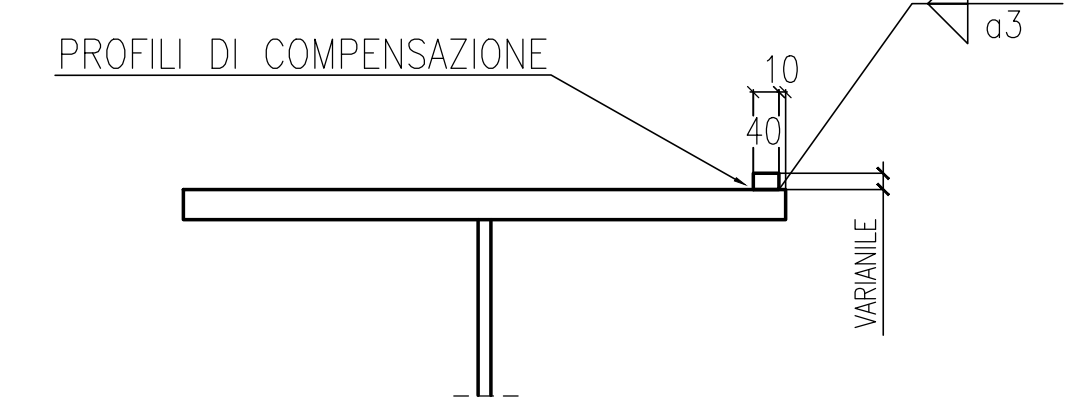
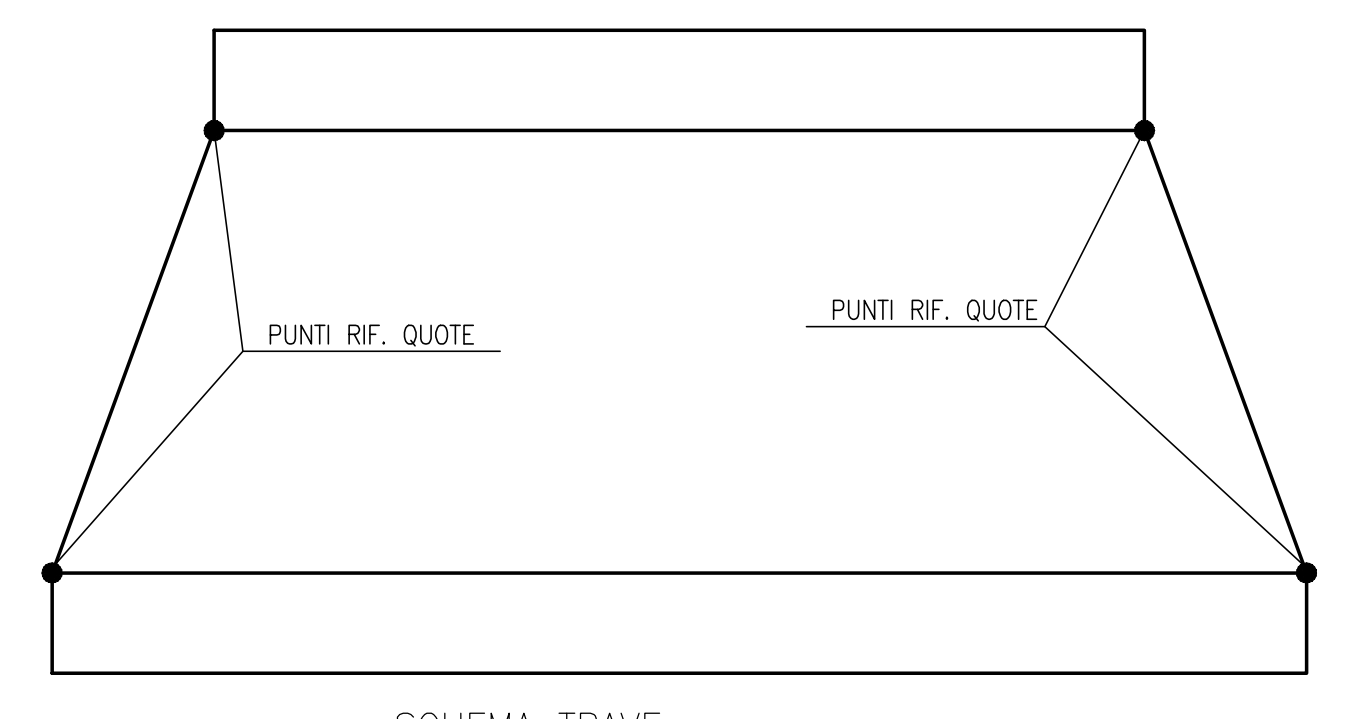
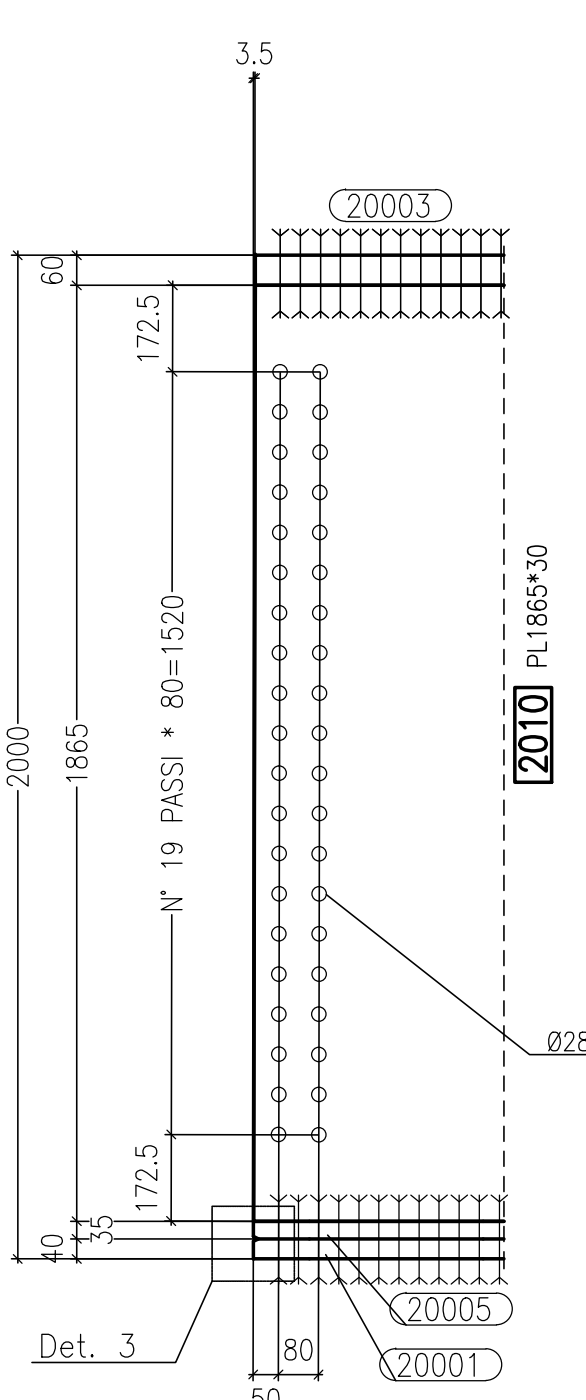


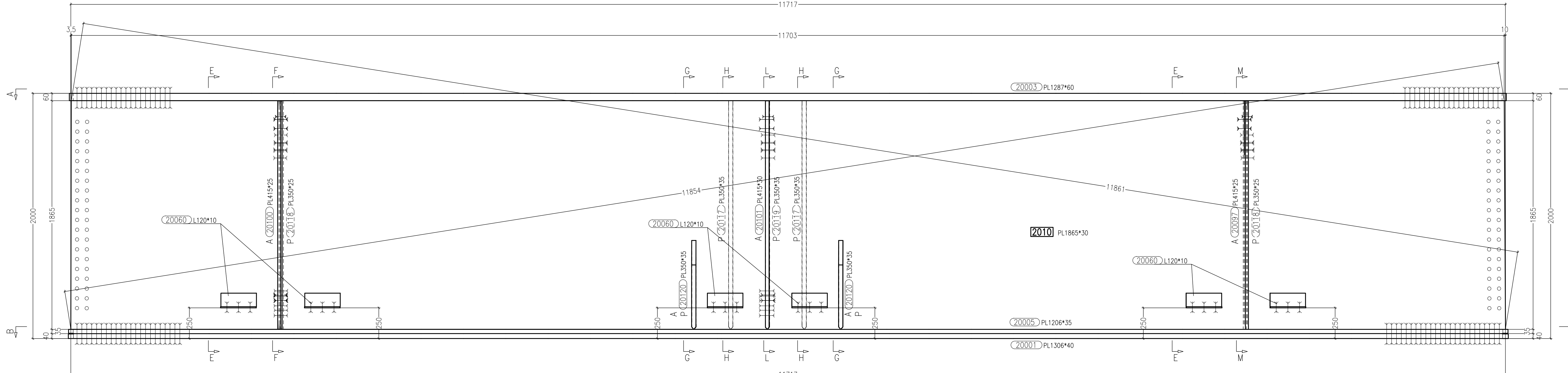
Vista A-A Scala 1:15



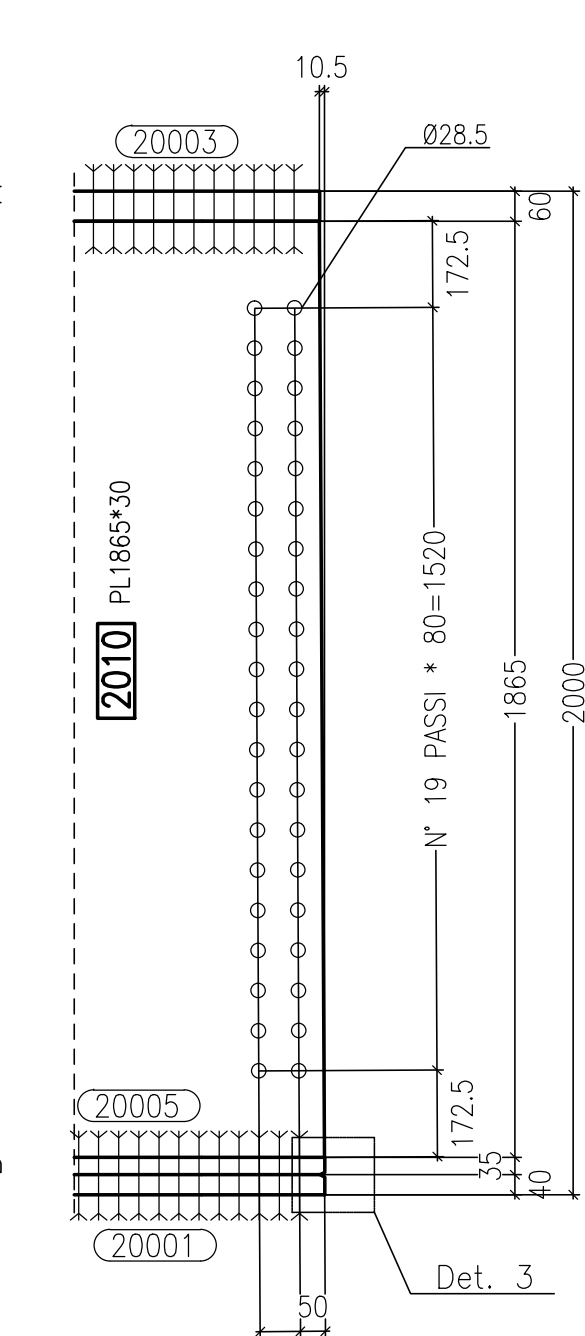
Sezione I-I Scala 1:15



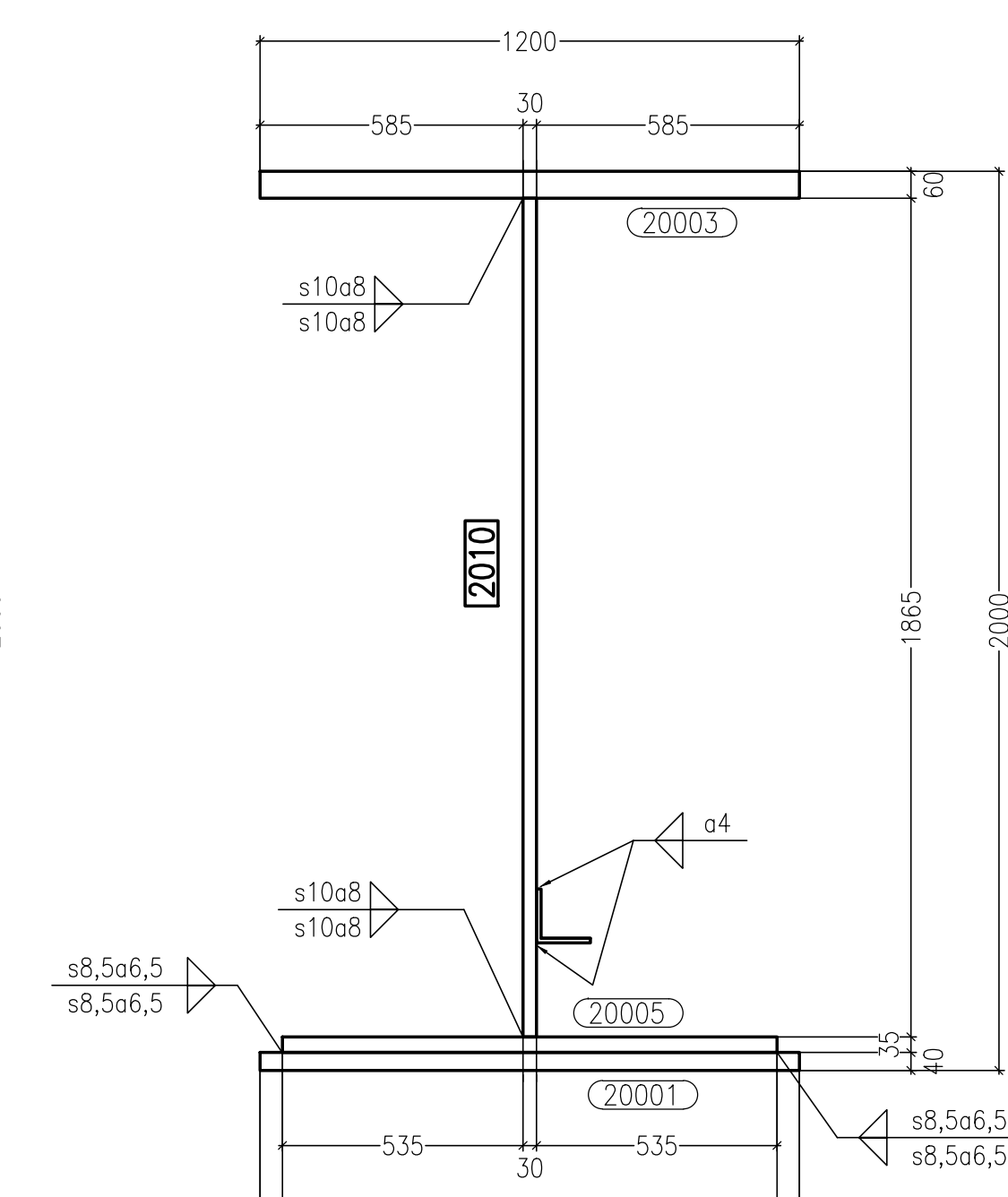
Sezione C-C Scala 1:15



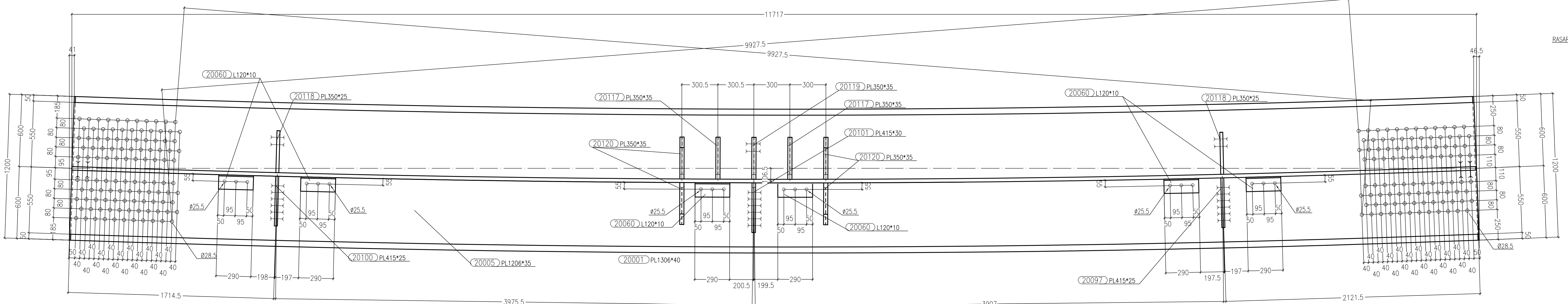
Vista di Fronte Scala 1:15



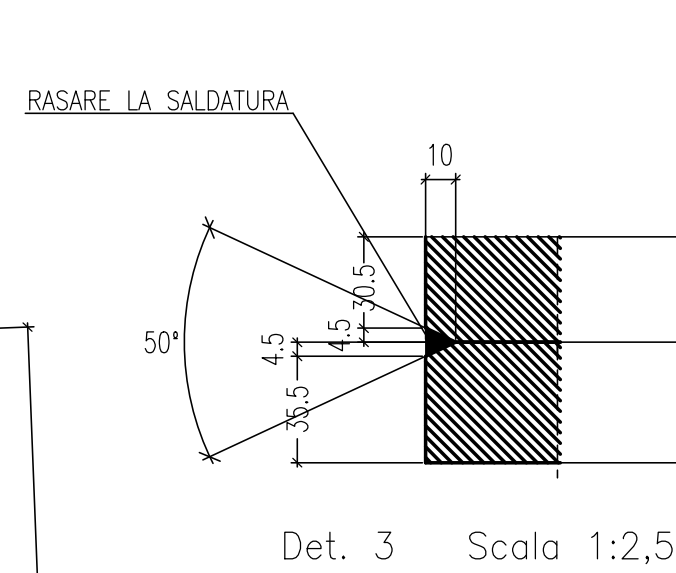
Sezione D-D Scala 1:15



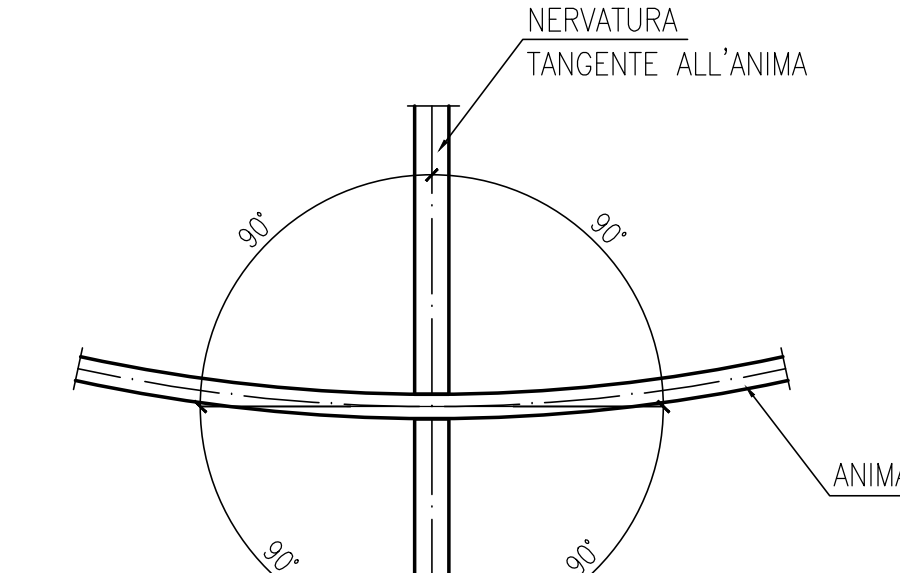
Sezione E-E Scala 1:15



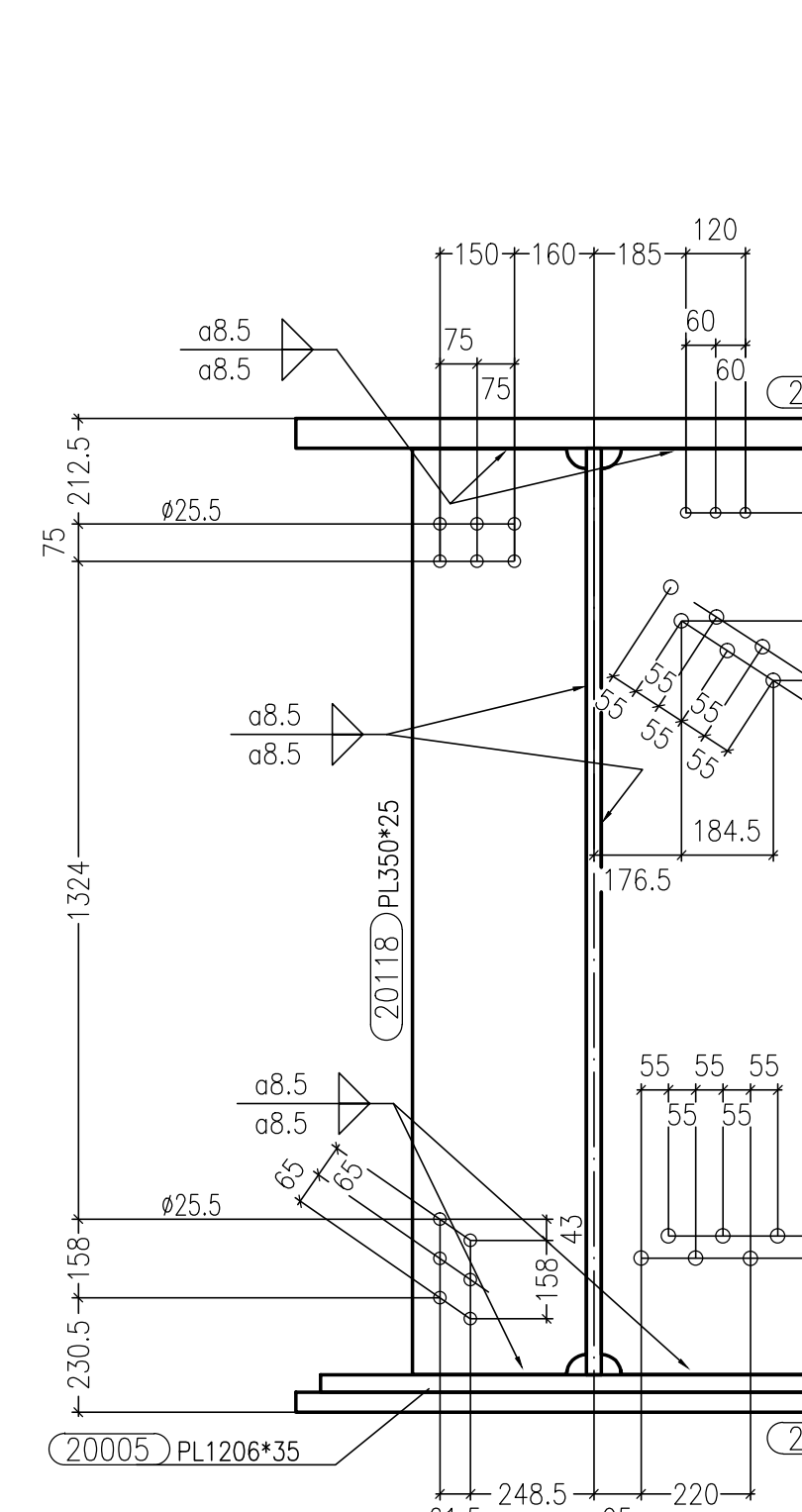
Sezione B-B Scala 1:15



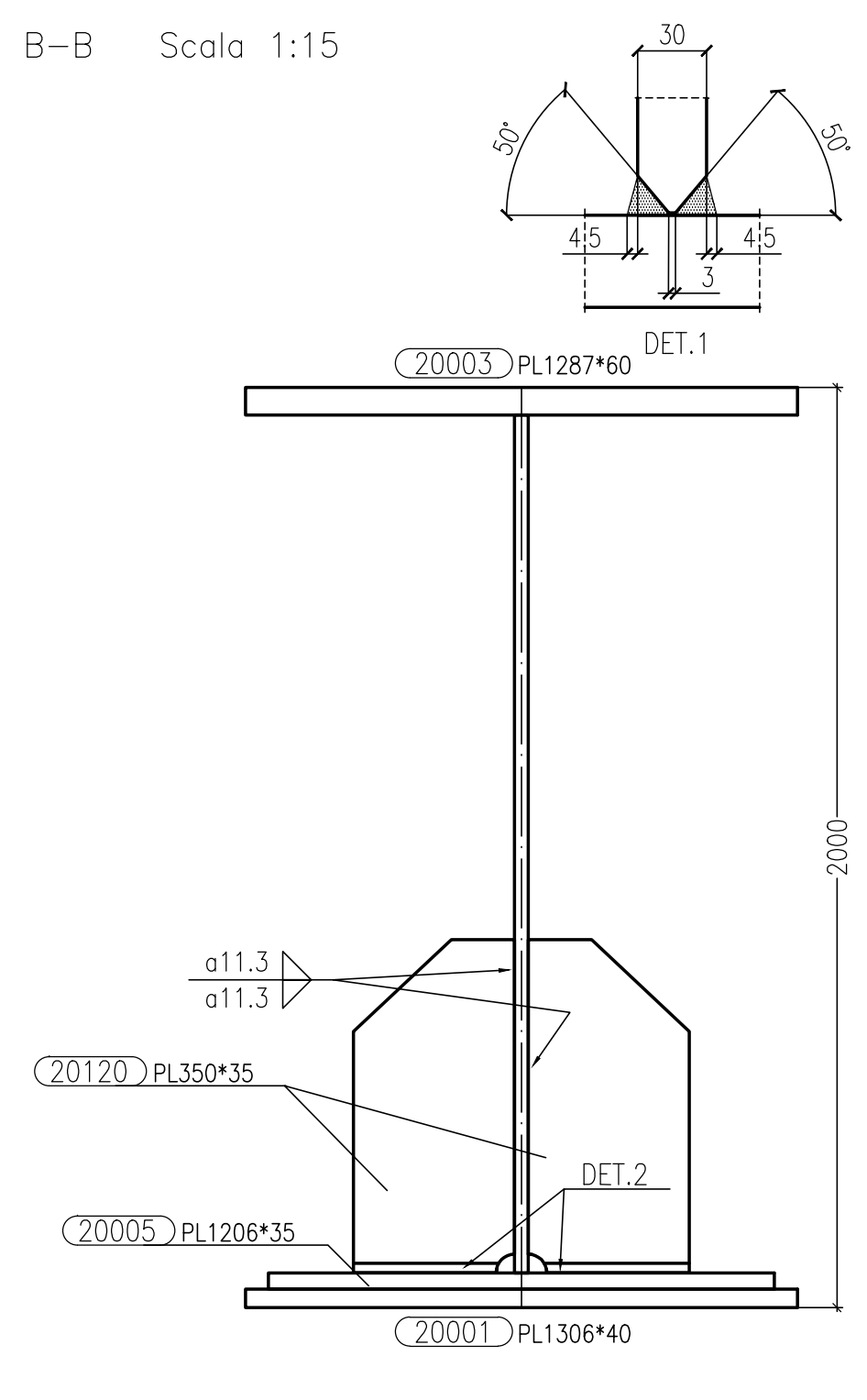
Det. 3 Scala 1:2,5



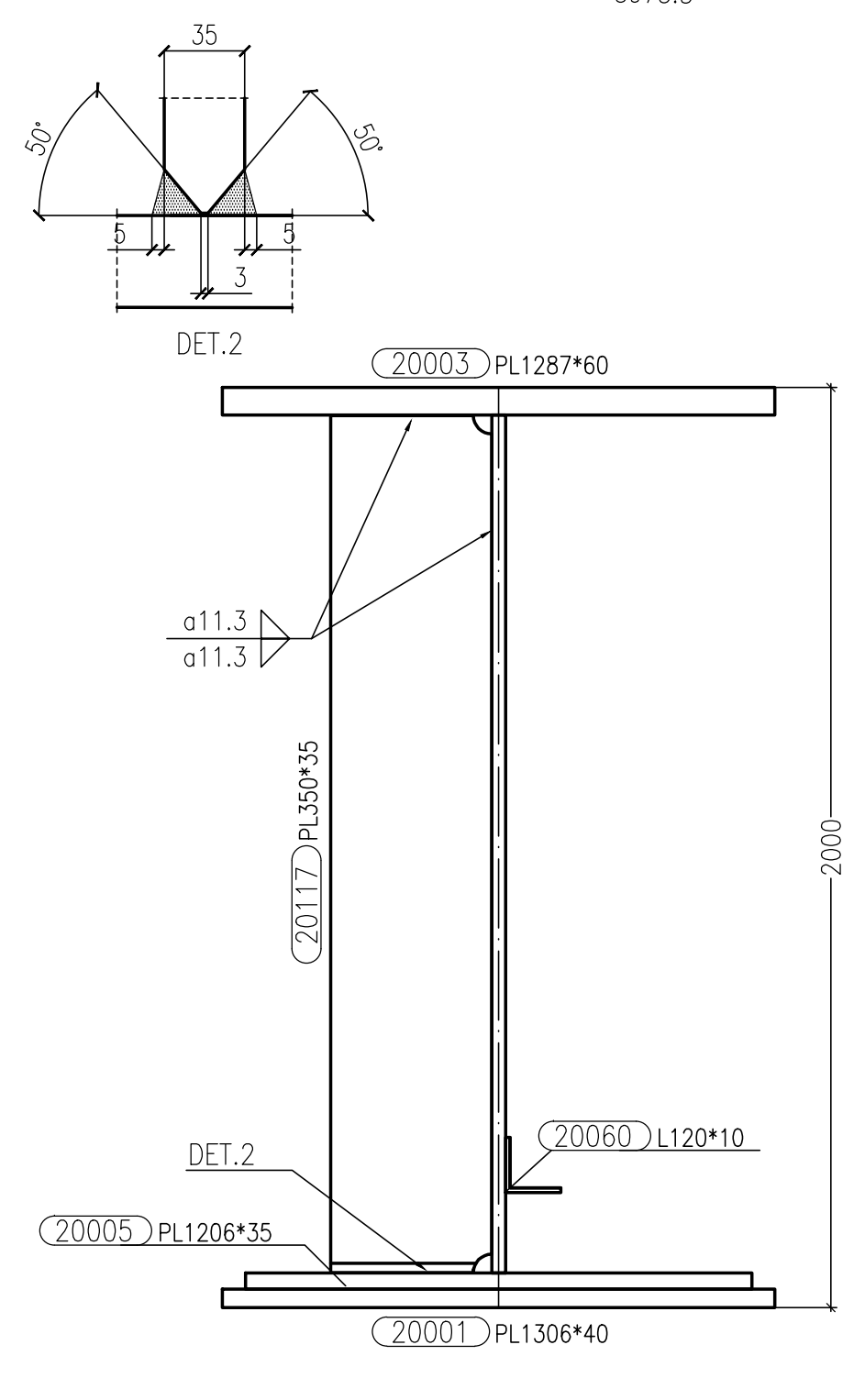
SCHEMA GENERALE POSIZIONAMENTO: NERVATURA



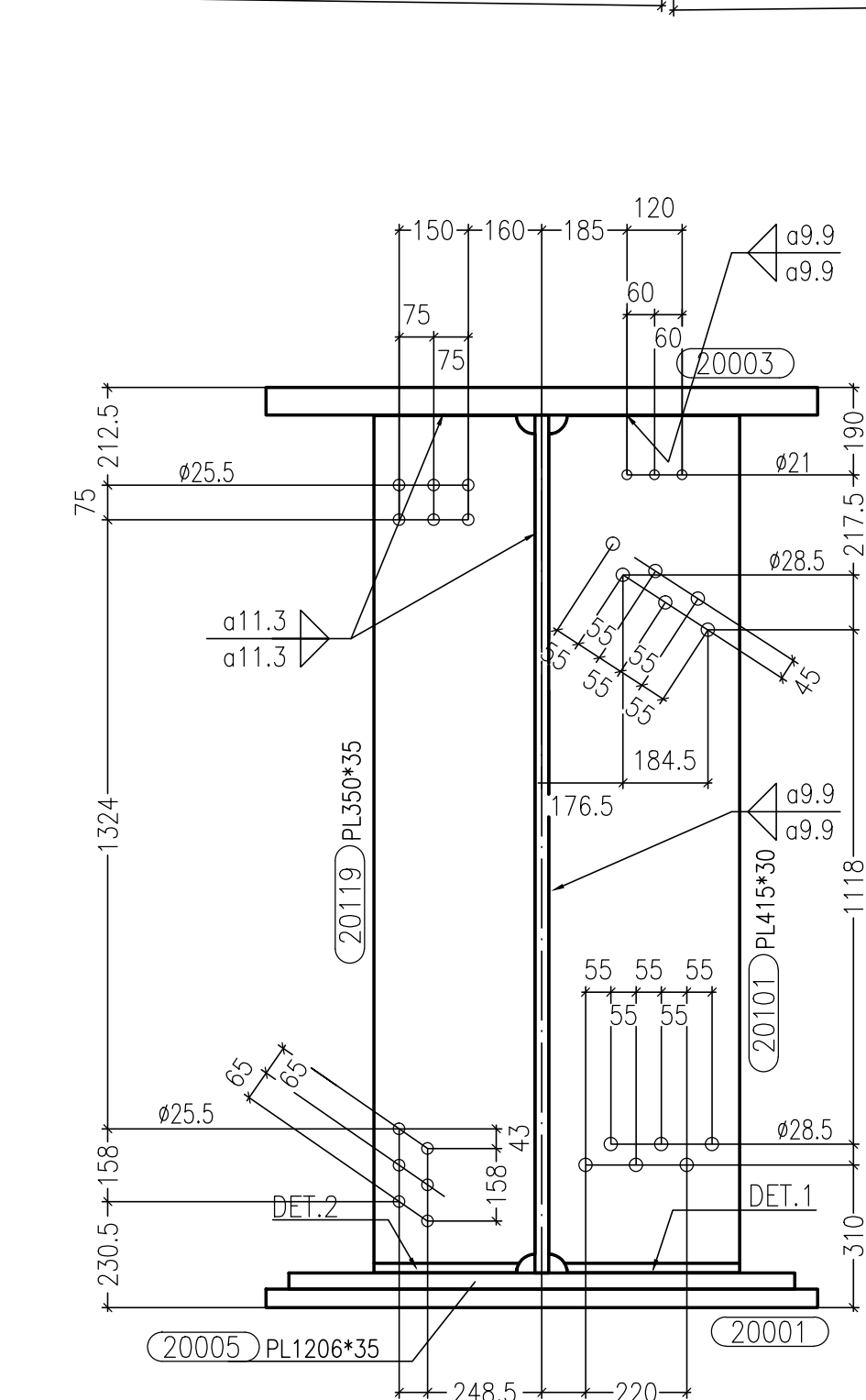
Sezione F-F Scala 1:15



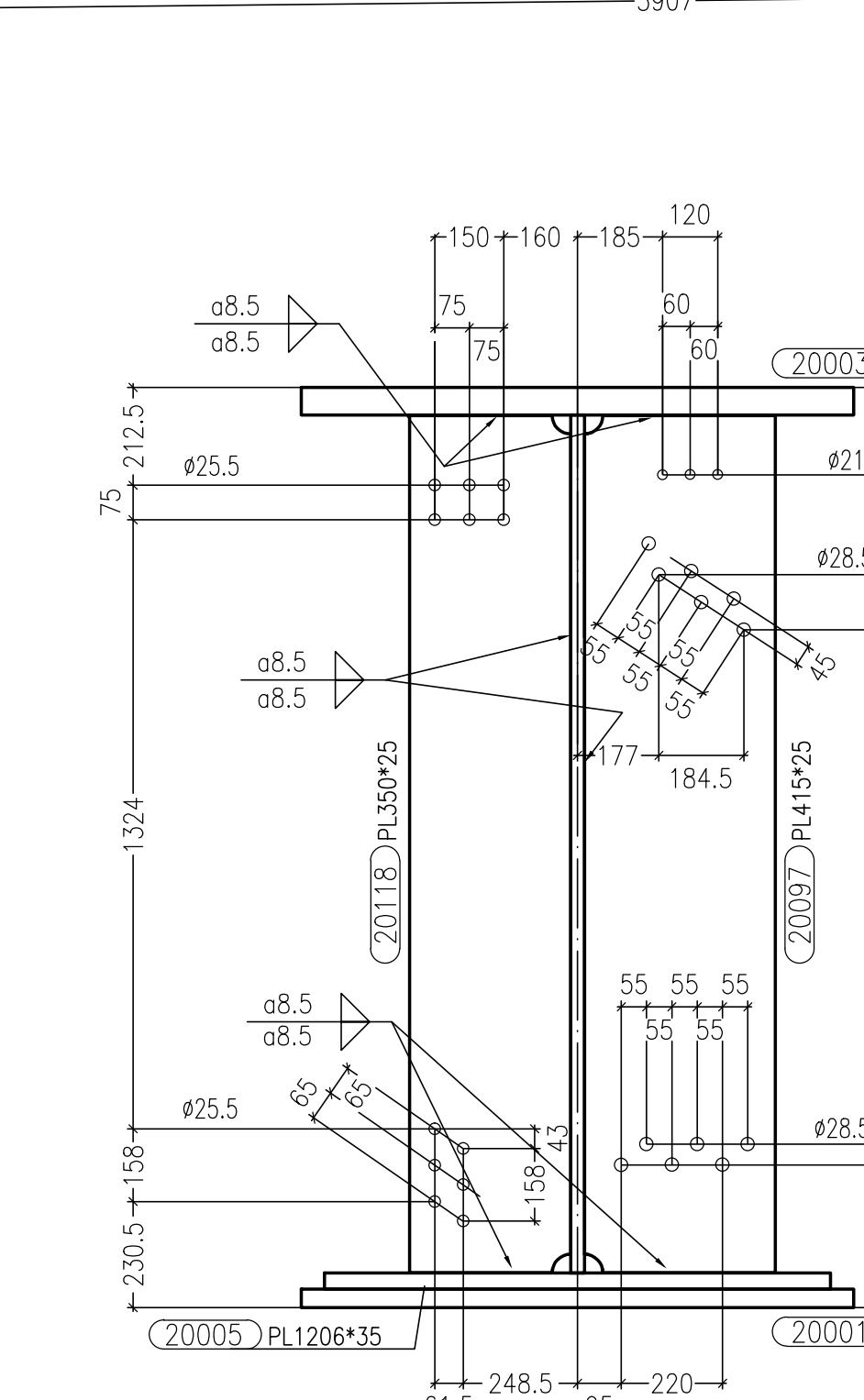
Sezione G-G Scala 1:15



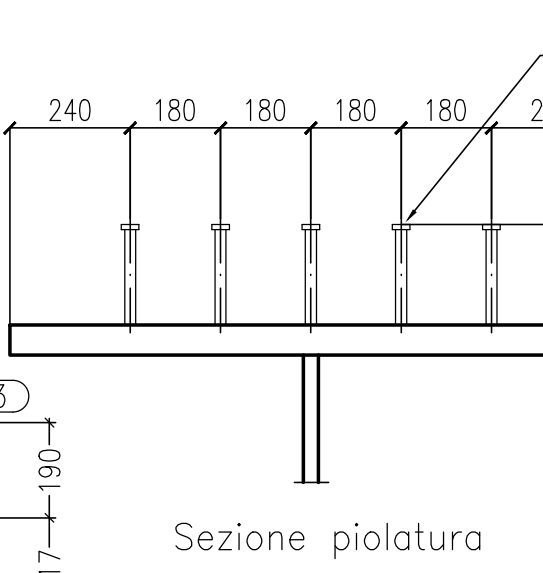
Sezione H-H Scala 1:15



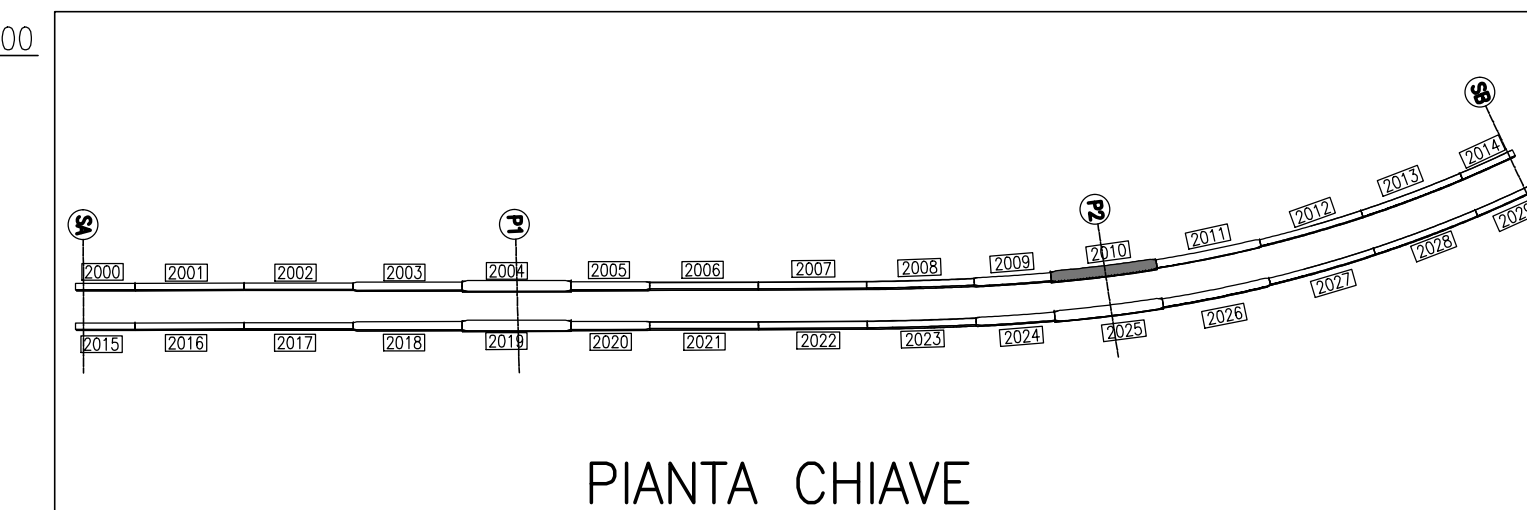
Sezione L-L Scala 1:15



Sezione M-M Scala 1:15



Sezione piolatura



PIANTA CHIAVE

MARCA: 2010 QT. 1

Rev.	Date	Description	Doc. Type	Designer	Controlled
A	30/08/2013	REVISIONE GENERALE		EE	Ing. Pico
0	23/08/2013	FIRST ISSUE		EE	Ing. Pico

Rev.	Date	Description	Doc. Type	Designer	Controlled
20130111					
DCD2010A					

Client	STRABAG	Scale	1:15
Object	SVINCOLO DI LOMAZZO CAVALCAVIA RAMPA "G" TRAVE SALDATA MK 2010		

REV	DATA	DESCRIZIONE MODIFICA

COLLEGAMENTO AUTOSTRADALE DALMINE - COMO - VARESE - VALICO DEL GAGGIOLO E OPERE AD ESSE CONNESSE
TRATTE B1, B2, C, D, TRAVI 13-14, GREENWAY AS BUILT
TRATTA B1 - SVINCOLO DI LOMAZZO (da Pk +0+850 a Pk +1+800)
 OPERE D'ARTE MINORI
 CAVALCAVIA
 SVINCOLO LOMAZZO - CAVALCAVIA RAMPA G
 TRAVE SALDATA MK 2010

IMPRESA
 RAGGRUPPAMENTO TEMPORANEO IMPRESE:
 STRABAG A.G. - Impresa costruzioni
 Grandi Lavori Finanziari S.p.A. - Giuseppe Mularro S.p.A.
 Impresa costruzioni

PROGETTISTA - PROGETTO ESECUTIVO DI DETAGLIO
 RAGGRUPPAMENTO TEMPORANEO PROGETTISTI:
 STRABAG A.G. - Impresa costruzioni
 Grandi Lavori Finanziari S.p.A. - Giuseppe Mularro S.p.A.
 Impresa costruzioni

CONCEDENTE
 RESPONSABILE DI PROGETTO ED INCARICATO DELL'INTEGRAZIONE PER LE OPERE PRESTAZIONI:
 Ing. Roberto Caronini

CONCSSIONARIO
 RESPONSABILE PROGETTUALE
 PROGETTISTI:
 3TI ITALIA S.p.A.
 DIREZIONE TECNICO
 Ing. Stefano Inesi Pissardi
 Ordine degli Ingegneri
 Provincia di Roma n. 20809

CONCEDENTE
 3TI ITALIA S.p.A.
 DIREZIONE TECNICO
 Ing. Stefano Inesi Pissardi
 Ordine degli Ingegneri
 Provincia di Roma n. 20809

Redatto: G. Sesto Verificato: Di Lulo Approvato: Possati