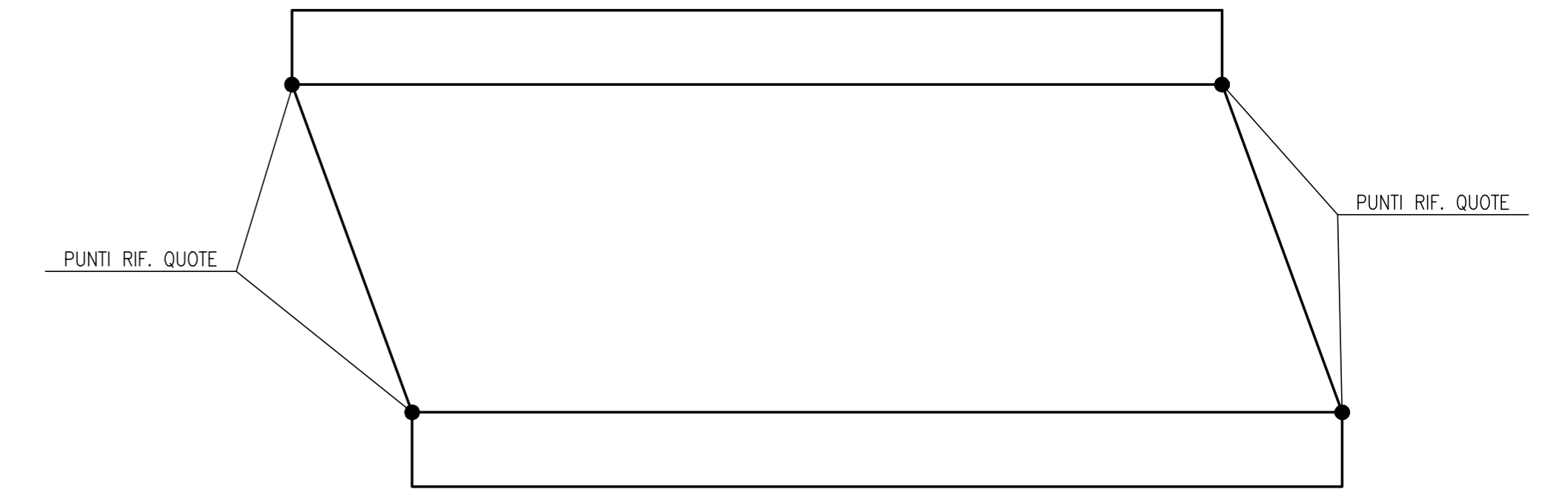
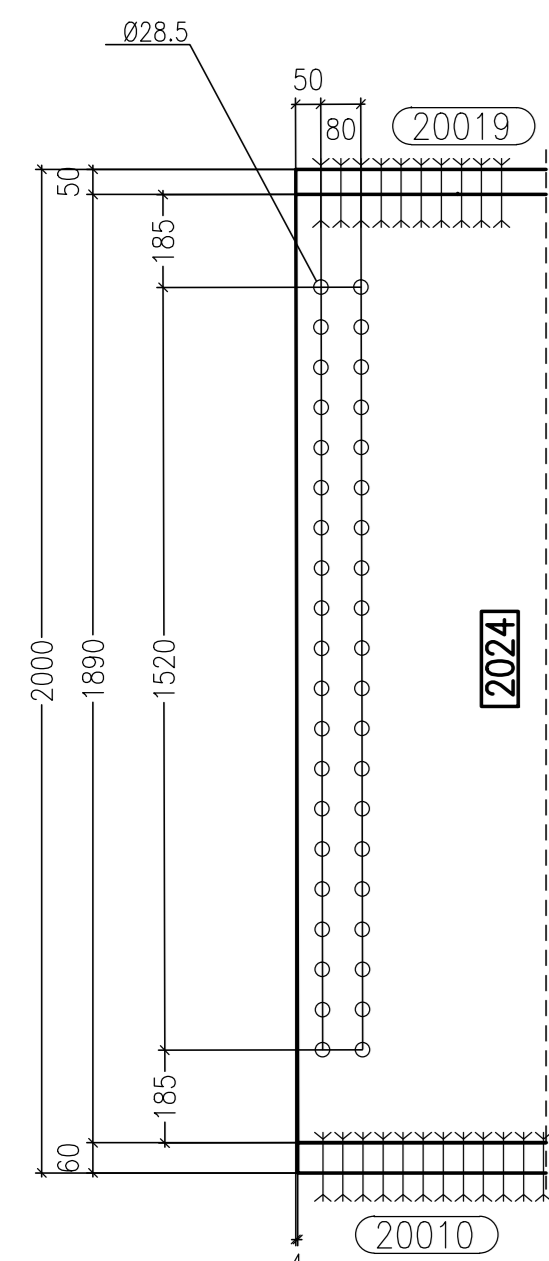


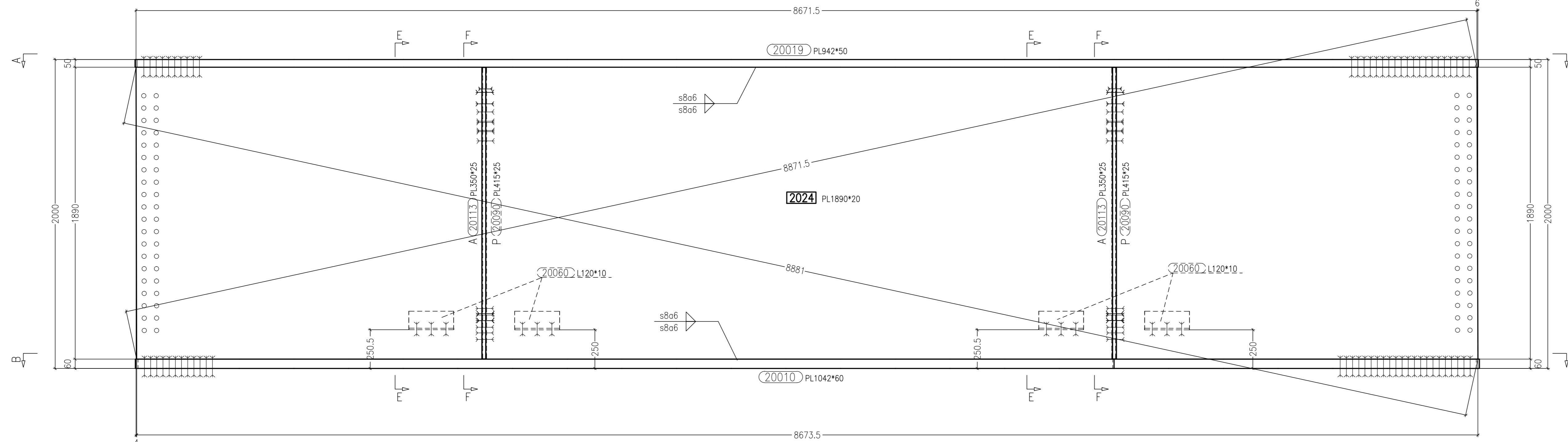
Vista A-A Scala 1:15



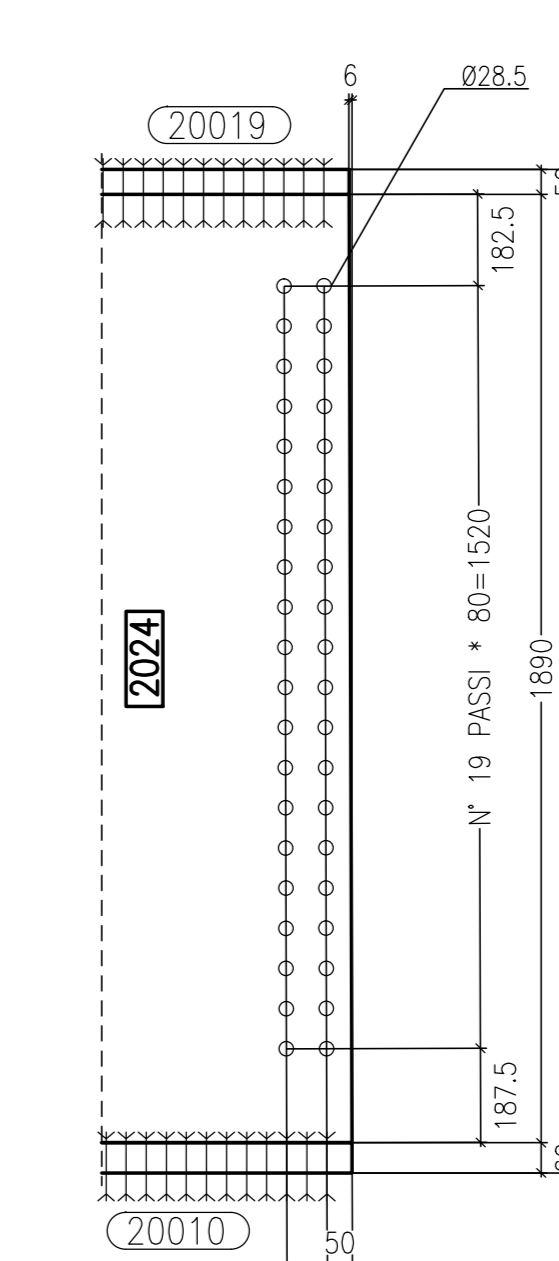
SCHEMA TRAVE



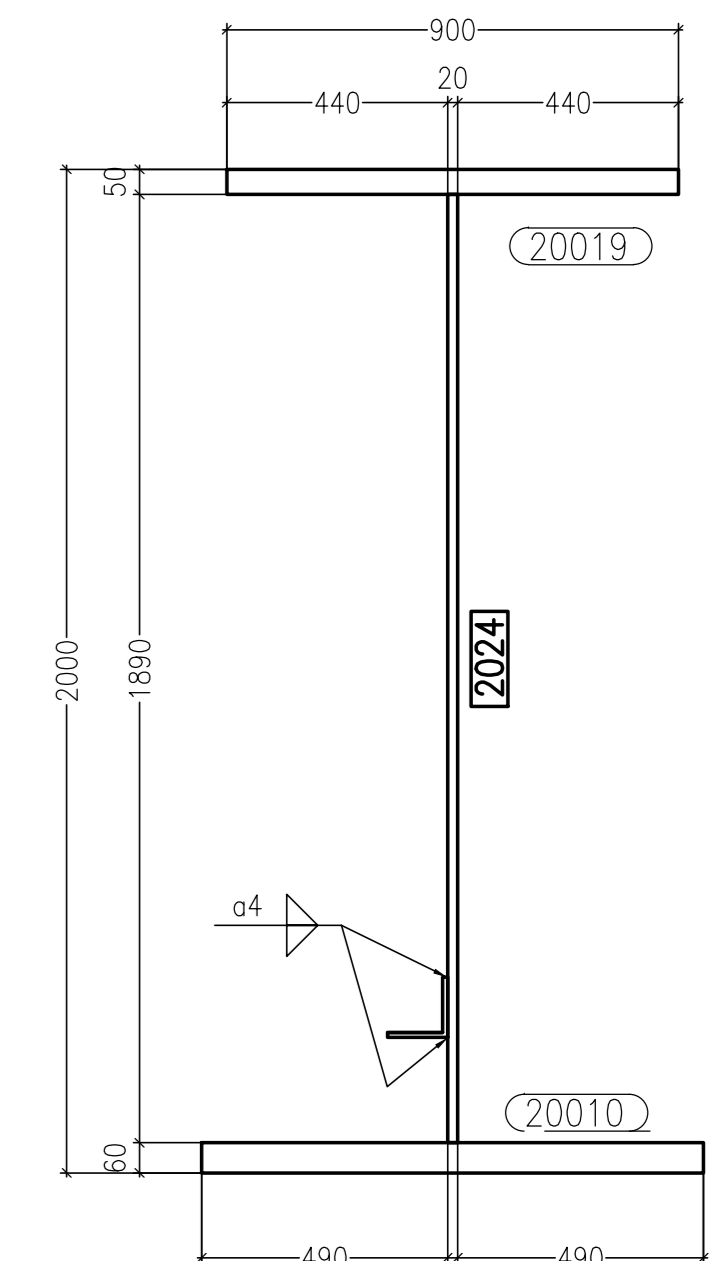
Sezione C-C Scala 1:15



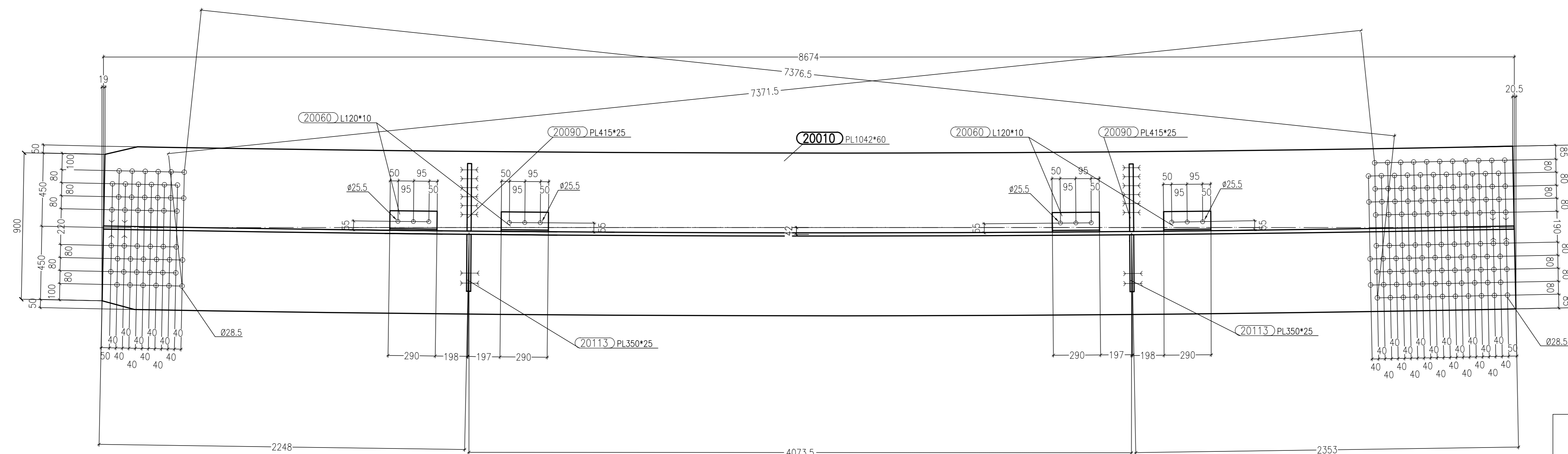
Vista di Fronte Scala 1:15



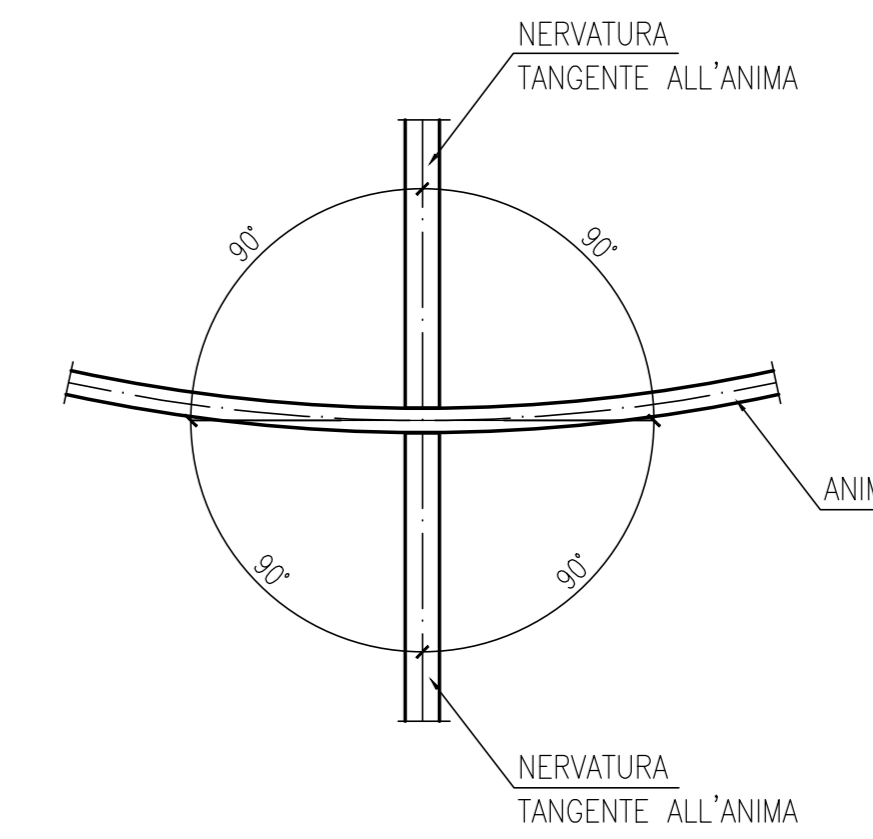
Sezione D-D Scala 1:15



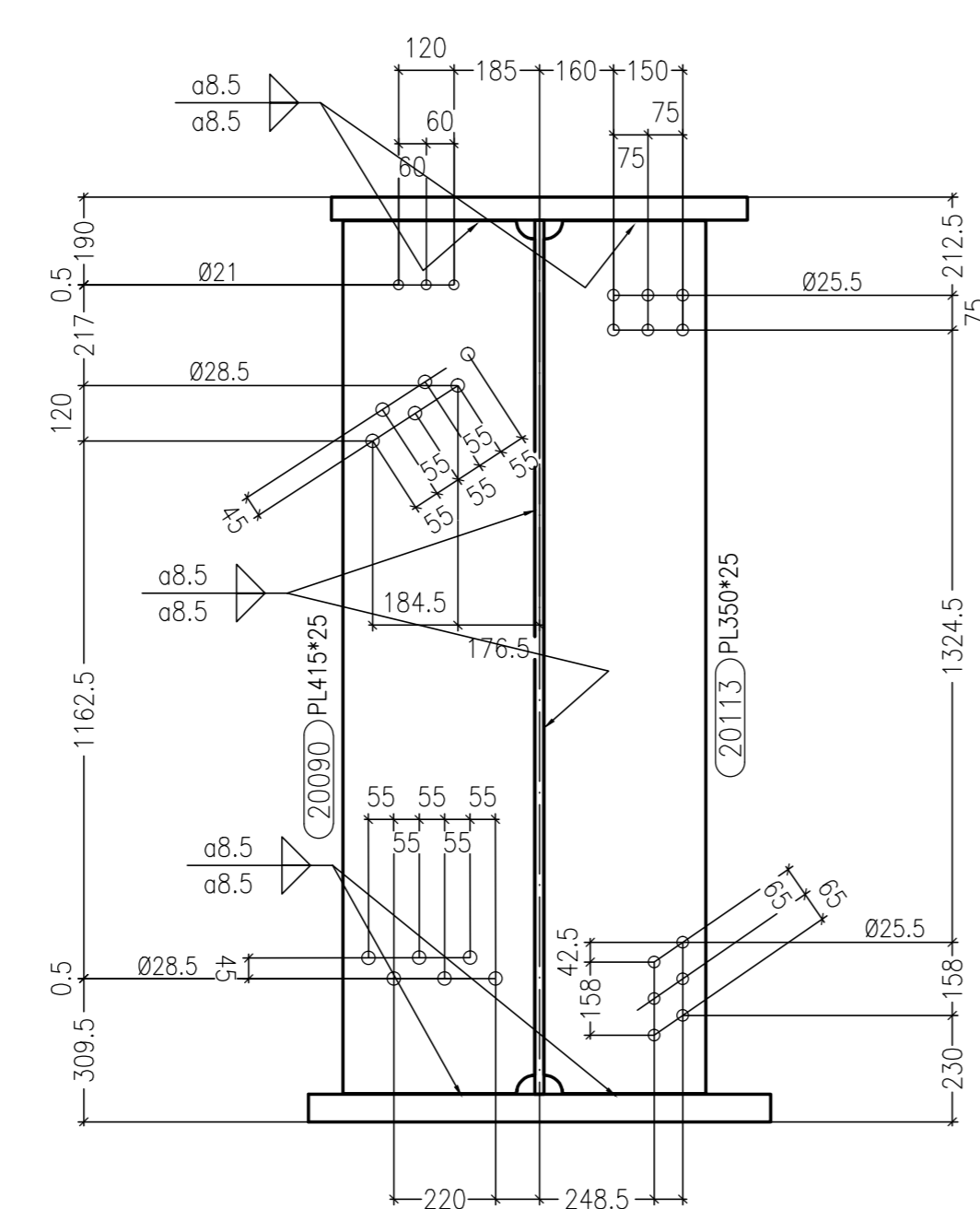
Sezione E-E Scala 1:15



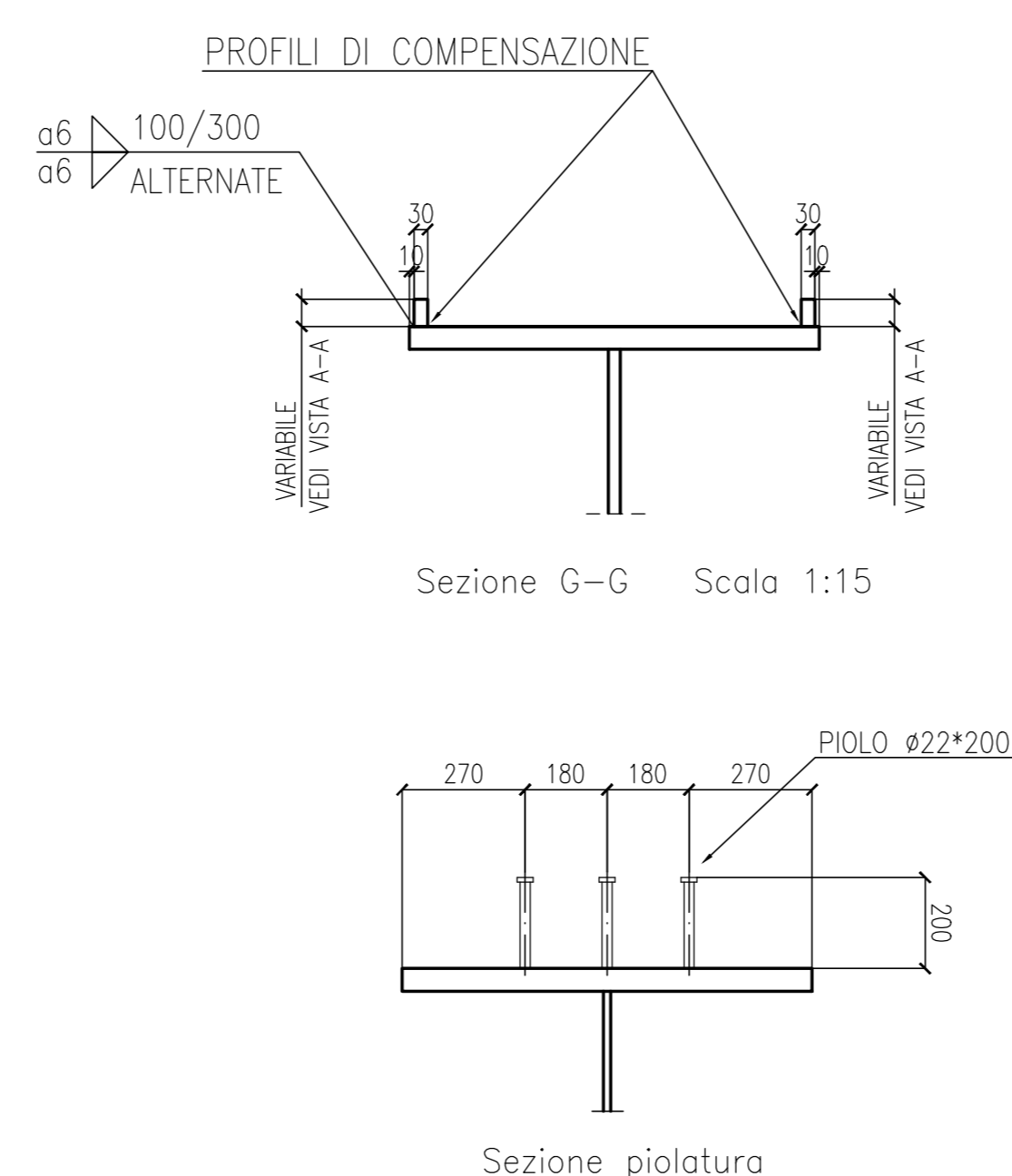
Sezione B-B Scala 1:15



SCHEMA GENERALE POSIZIONAMENTO NERVATURA

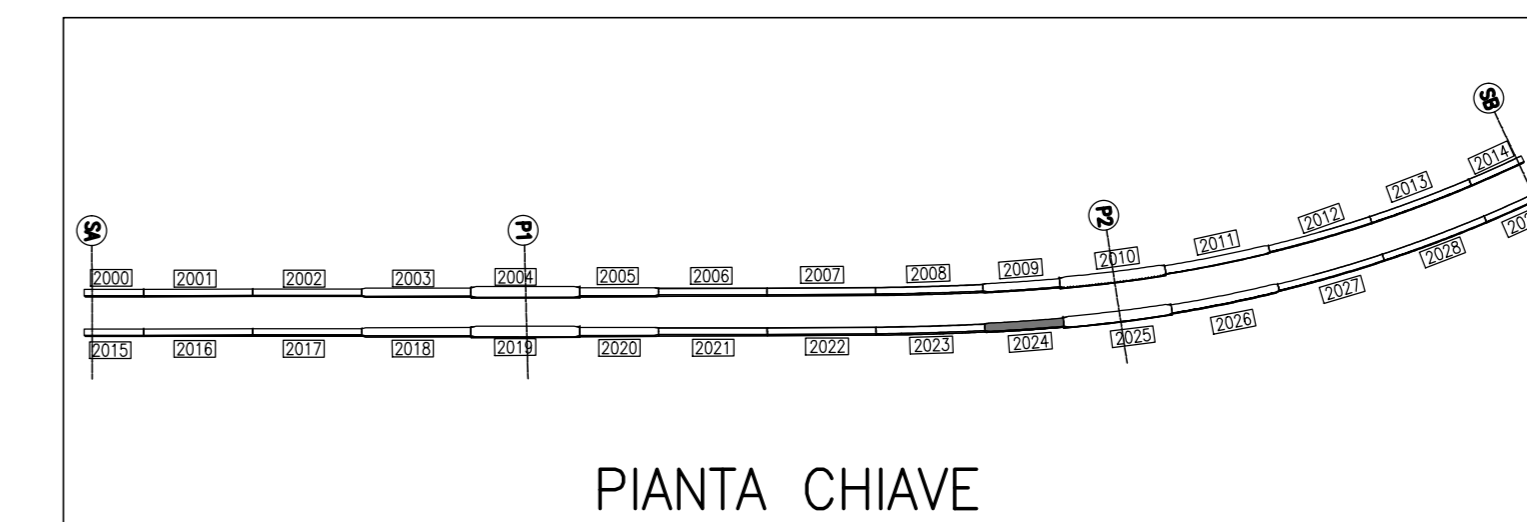


Sezione F-F Scala 1:15



Sezione G-G Scala 1:15

Sezione piolotta



PIANTA CHIAVE

MARCA: 2024 QT. 1

Rev.	Date	Description	Doc. Type	document number	revision
A	30/08/2013	REVISIONE GENERALE	EE	Ing. Pico	
0	23/08/2013	FIRST ISSUE	EE	Ing. Pico	

CIMOLAI
Via Ungaretti, 38 - 33170 Pordenone - Italy
Tel. +39 0434 5581 - Fax +39 0434 36403
www.cimolai.com - info@cimolai.com

Client: **STRABAG**

Object: **SVINCOLO DI LOMAZZO CAVALCAVIA RAMPA "G" TRAVE SALDATA MK 2024**

Scale: 1:15

MATRICE DI REVISIONE		
REV	DATA	DESCRIZIONE MODIFICA

N.B.: LA TAVOLA SOSTITUISCE QUELLA RELATIVA AL CODICE [] DEL PROGETTO ESECUTIVO

COLLEGAMENTO AUTOSTRADALE DALMINE - COMO - VARESE - VALICO DEL GAGGIOLO E OPERE AD ESSO CONNESSE
CODICE CUP F110000020001
TRATTE B1, B2, C, D, TRA13-14, GREENWAY AS BUILT
TRATTA B1 - SVINCOLO DI LOMAZZO (da Pk - 0+850 a Pk +1+800)
OPERE D'ARTE MINORI
CAVALCAVIA
SVINCOLO LOMAZZO - CAVALCAVIA RAMPA G
TRAVE SALDATA MK 2024

IMPRESA: RAGGRUPPAMENTO TEMPORANEO IMPRESE
Mandatario: STRABAG A.G. - Direzione: GL F Grandi Lavori Fincochi S.p.A.
Mandatario: STRABAG S.p.A.
Mandatario: STRABAG S.p.A.

CONCEDENTE: CONSORZIO AUTOSTRADALE GAGGIOLO
RESPONSABILE DI PROGETTO ED INCARICATO DELL'INTERAZIONE TRA LE TAVOLE: Ing. Alberto Cecchi

ELABORAZIONE PROGETTUALE
PROGETTISTA: 3TI ITALIA S.p.A.
CONSULENTE SPECIALISTICO: CIMOLAI

3TI ITALIA S.p.A.
DIREZIONE TECNICA: Ing. Stefano Inso Pissarello
Coordinatore degli Ingegneri: Provincia di Roma n. 20809

Redatto: G. Semp
Verificato: Di Lulo
Approvato: Possati