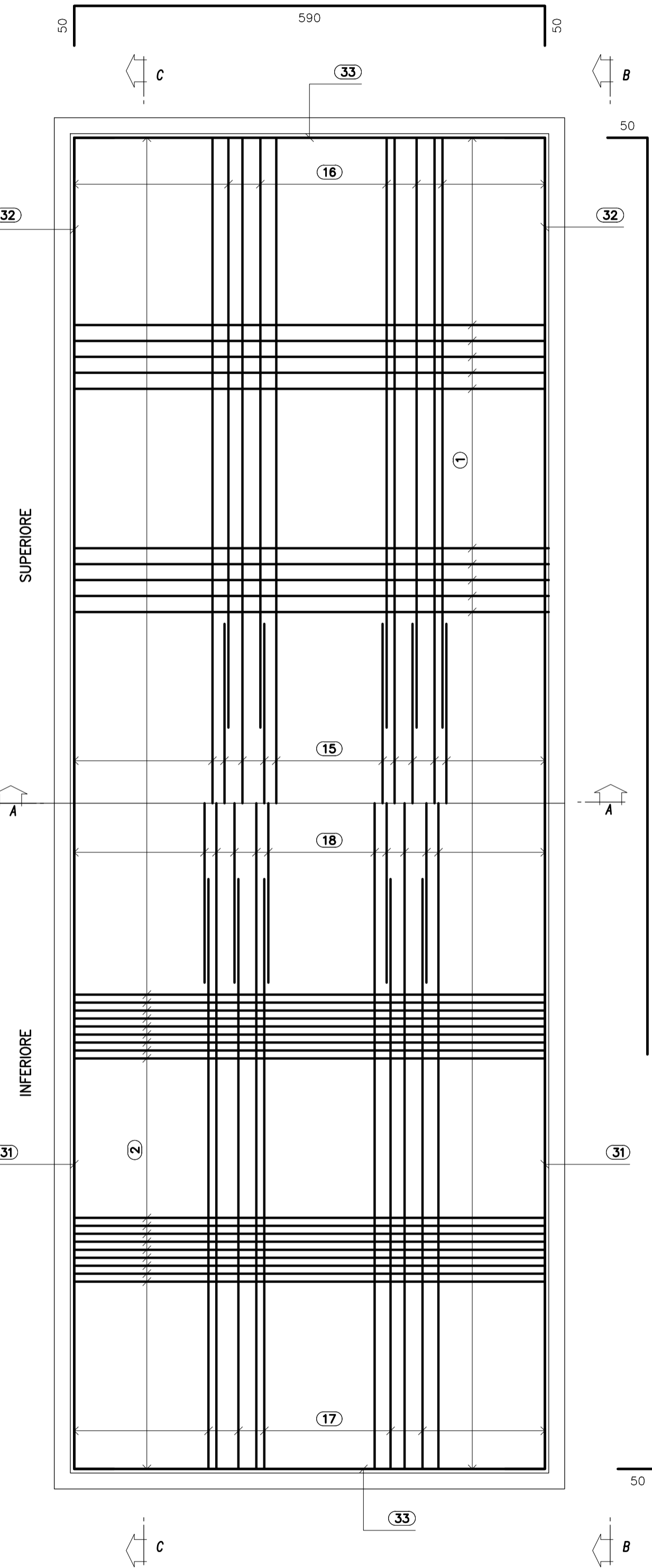


PIANTA FONDAZIONI

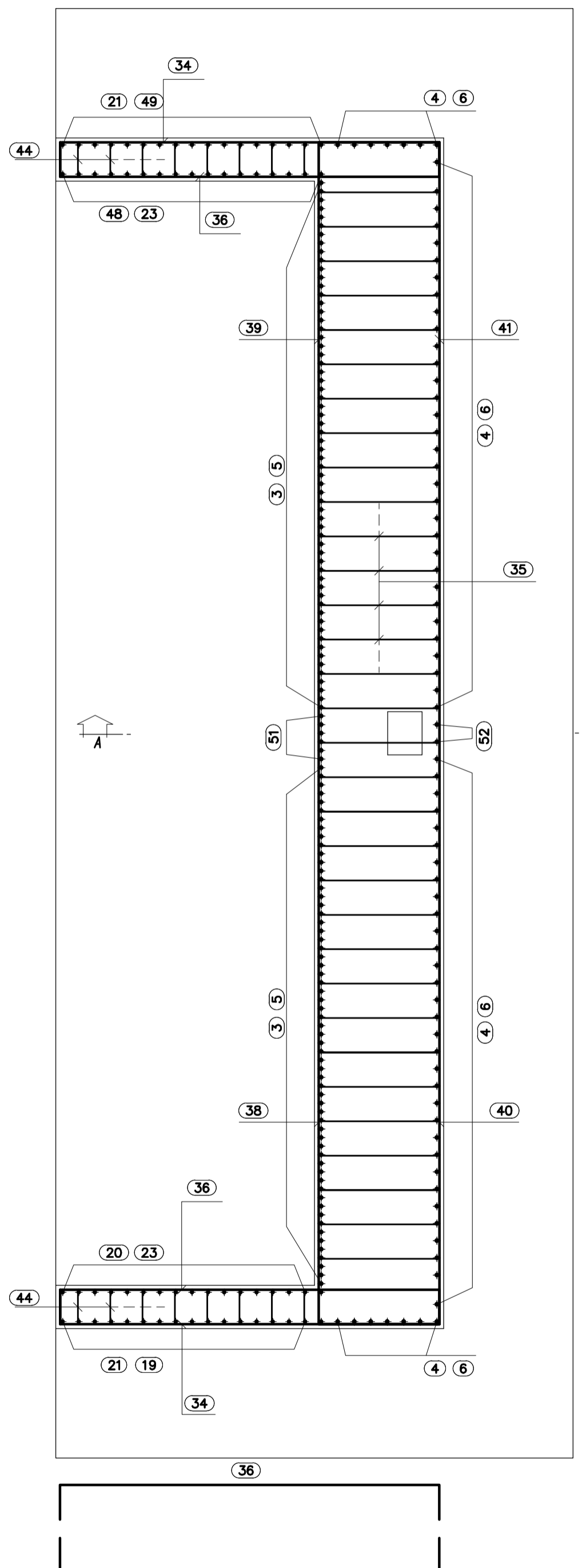
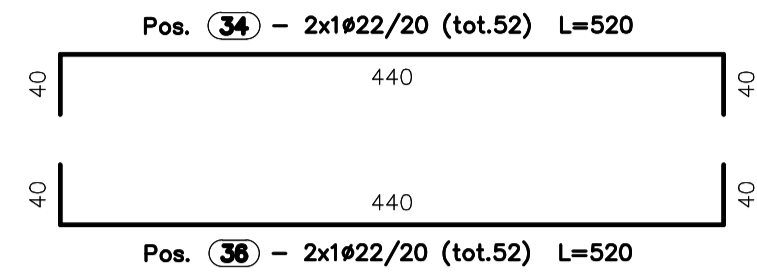
SCALA 1:50

Pos. (33) - 4+4#16 L=690



PIANTA SPICCATO

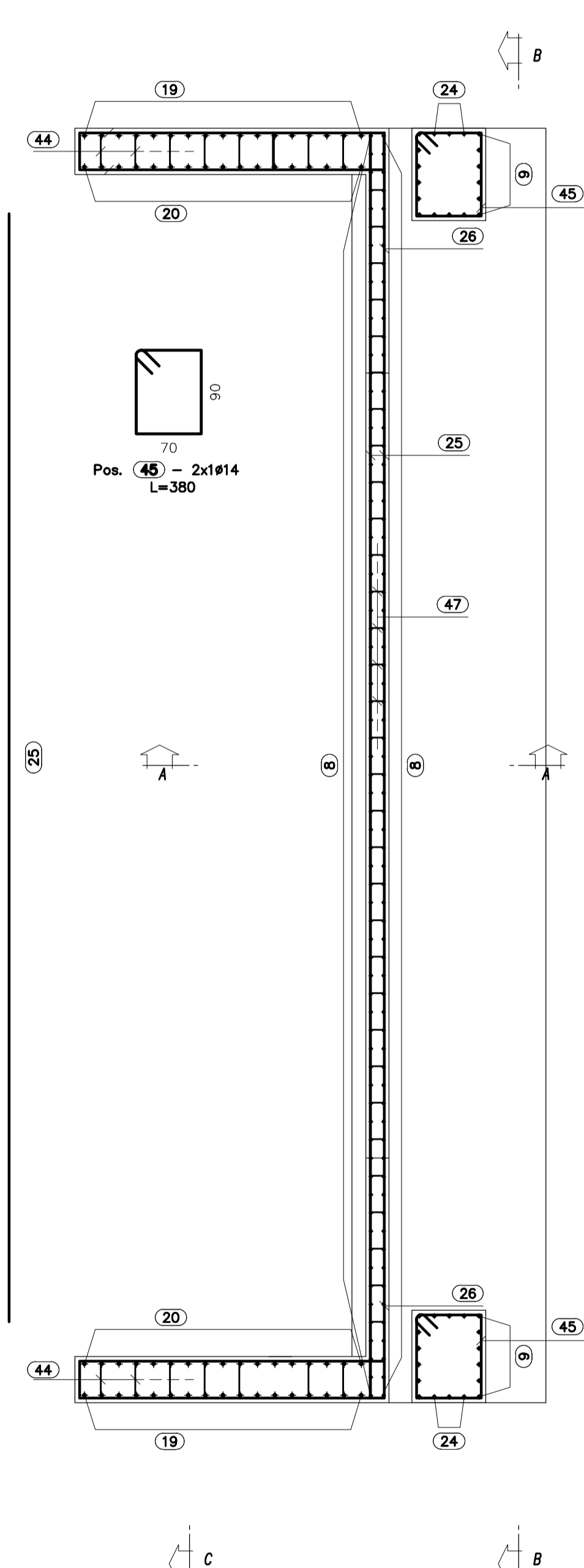
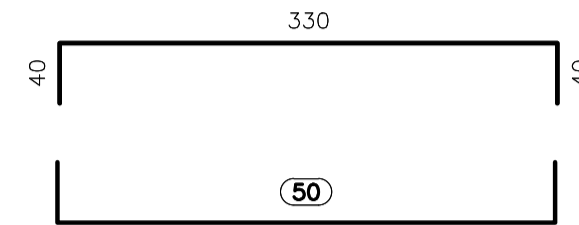
SCALA 1:50



VISTA DALL'ALTO

SCALA 1:50

Pos. (50) - 2x(1+1)#22/20 (tot.36) L=410



PER LA TABELLA FERRI SI RIMANDA ALL'ELABORATO:
A_0_I02_CV001_O_ON_AR_002_E

MATRICE DI REVISIONE

REV	DATA	DESCRIZIONE MODIFICA

N.B.: LA TAVOLA SOSTITUISCE QUELLA RELATIVA AL CODICE [] DEL PROGETTO ESECUTIVO

COLLEGAMENTO AUTOSTRADALE
DALMINE - COMO - VARESE - VALICO DEL GAGGIOLO E OPERE AD ESSI CONNESSE
CODICE C.U.P. F11B060027007

TRATTE B1, B2, C, D, TRVA13+14, GREENWAY

AS BUILT

TRATTA B1 - SVINCOLO DI LOMAZZO (da Pk - 0+850 a Pk - 1+800)
OPERE D'ARTE MINORI
CAVALCAVIA
CAVALCAVIA VIABILITA' LOCALE 1
ARMATURA SPALLA A TAV. 1/2

IDENTIFICAZIONE ELABORATO		IMPRESA	
CODICE PROGETTO: F00107B		RAGGRUPPAMENTO TEMPORANEO IMPRESE:	
WBS		Mandatario	Mandante
Mandatario		STRABAG A.G.	GLF Grandi Lavori Fincoist S.p.A.
Mandante		Mandante	Mandante cooptata
Mandante		Impresa costruzioni Giuseppe Maltauro S.p.A.	STRABAG S.p.A.

FASE PROGETTUALE	DESCRIZIONE	REV	PROGETTISTA - PROGETTO ESECUTIVO DI DETTAGLIO
Settembre 2015	Emissione	E_01	RAGGRUPPAMENTO TEMPORANEO PROGETTISTI:
Febbraio 2016	Revisione	E_02	Mandatario
Marzo 2016	Revisione	E_03	Mandante
			Mandante
			Mandante
			Mandante

CONCEDENTE	CONCESSIONARIO	APPROVATO
CONCESSIONI AUTOSTRADALI LOMBARDE	Autostade Padovane/Lombarda Direttore Tecnico: Ing. Enrico Alesi Referente Tecnico: Arch. Giovanni Carraro	Autostade Padovane/Lombarda Il Direttore dei Lavori: Ing. Francesco Domenico

ELABORAZIONE PROGETTUALE

PROGETTISTA:
3TI PROGETTI ITALIA S.p.A.

3TI ITALIA S.p.A.
DIRETTORE TECNICO
Ing. Stefano Luca Passati
Ordine degli Ingegneri
Provincia di Roma n. 20809

Redatto: Pierucci Verificato: Di Iulo Approvato: Passati