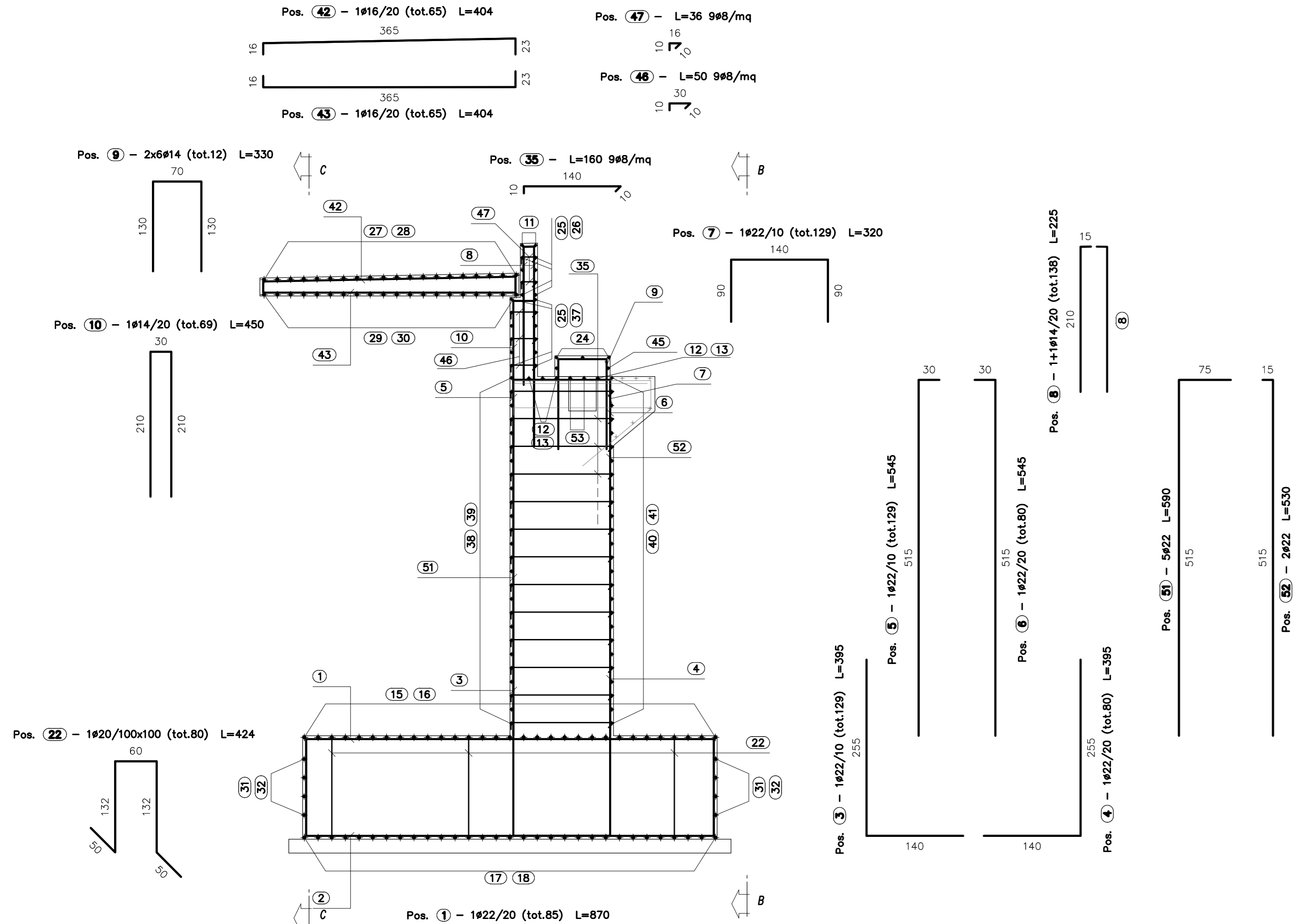


**SEZIONE A-A**

SCALA 1:50



**DISTINTA FERRI SPALLA A - FONDAZIONE**

Sogoma	Pos.	φ	nb	A	B	C	L	Ltot	Note
1	22	85	140	590			8.70	736.50	
13	16	8	50	590			4.90	156.00	
2	26	108	140	590			4.70	1440.00	
3	22	129	258	140			5.95	509.55	
17	26	31	140	740			8.80	272.80	
18	26	31	1060	140			13.00	372.00	
21	20	34	245	40			2.85	96.90	
23	20	34	40	245			2.85	96.90	
4	22	80	220	140			3.90	316.00	
15	26	31	140	1000			13.00	372.00	
16	26	31	740	140			8.80	272.80	
19	16	8	630	30			7.00	156.00	
32	16	8	50	1150			12.00	96.00	
22	20	80	50	132	60		4.24	339.20	

φ	kg/m	Ltot	kg
10	1.578	222.00	327.0
20	2.466	533.00	1314.5
22	2.984	1565.00	4673.2
26	4.158	2701.00	11462.4
Tot			17778.1

Massa totale acciaio: 17778.10 kg

**DISTINTA FERRI SPALLA A - ELEVAZIONE**

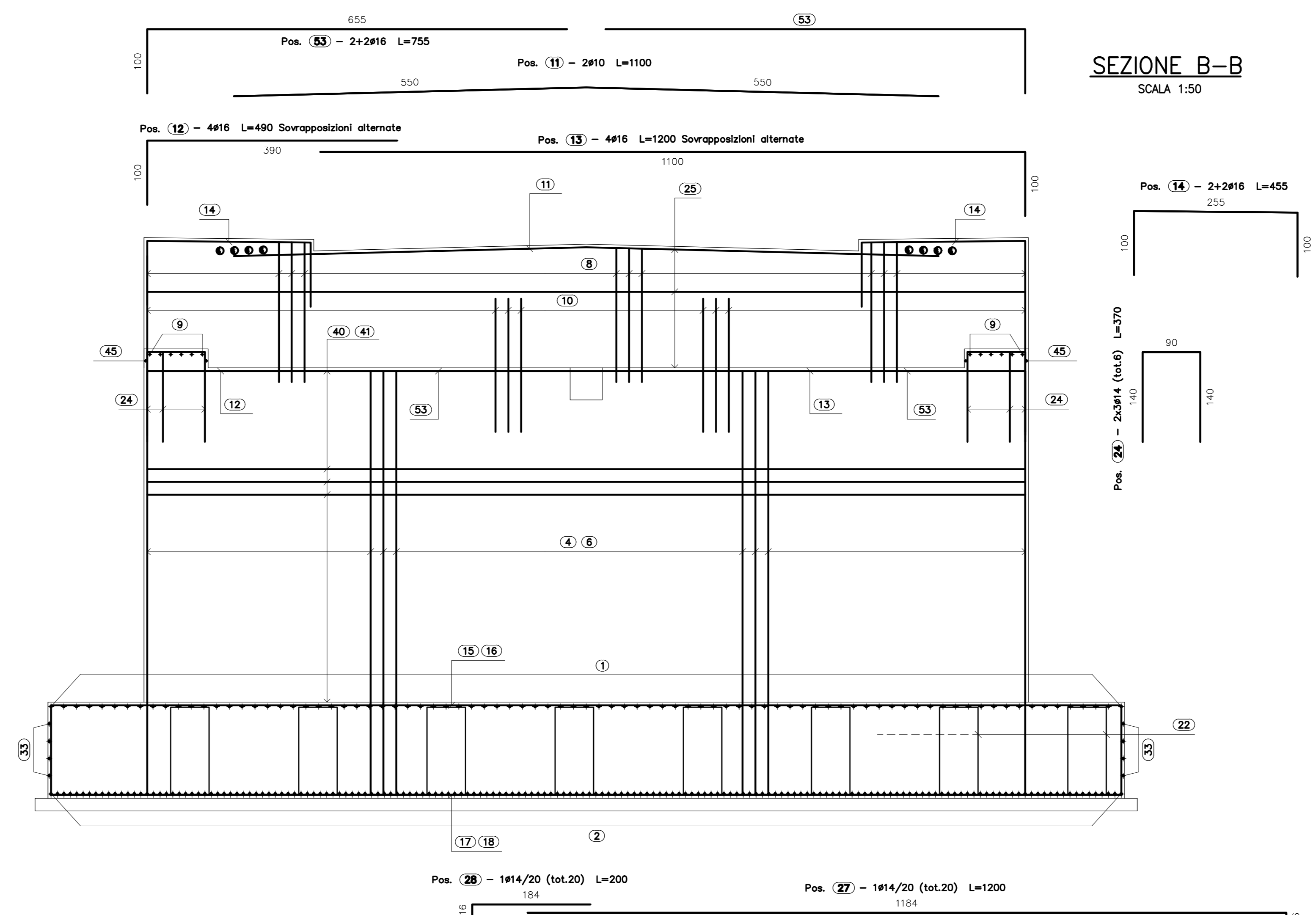
Sogoma	Pos.	φ	nb	A	B	C	D	E	F	L	Ltot	Note
5	22	139	30	515						5.40	703.05	
29	14	20	184	16						2.00	29.99	
30	14	20	184	16						12.00	240.00	
38	16	26	1060	140						12.00	312.00	
39	16	26	140	420						5.60	145.60	
48	20	17	400	720/722						7.00/7.02	139.37	
52	22	2	515	15						5.30	10.60	
53	16	4	630	100						7.50	20.20	
6	22	80	30	515						5.40	430.20	
12	16	4	100	390						4.90	19.60	
13	16	4	1100	100						12.00	48.00	
18	20	17	716/720	30						7.00/7.02	139.33	
20	20	17	40	716/720						7.00/7.02	139.33	
27	14	20	1184	16						12.00	239.93	
28	14	20	45	184						2.00	40.07	
40	16	26	400	140						5.60	145.60	
41	16	26	140	1060						12.00	312.00	
49	20	17	40	720/722						7.00/7.02	139.37	
51	22	2	515	15						5.30	29.90	
7	22	139	80	140						3.30	412.80	
9	14	12	130	70						3.30	39.60	
10	14	69	210	20						4.30	210.90	
24	14	6	140	90						3.70	22.20	
26	12	6	150	35						3.15	25.20	
34	22	52	40	440						3.30	210.40	
36	22	52	40	440						5.30	270.40	
37	12	12	150	30						3.30	39.60	
50	20	22	36	330						4.50	147.60	
8	14	139	15	210						2.35	310.50	
11	10	2	590							11.00	22.00	
14	16	4	100	200						4.50	18.20	
42	16	65	16	365	23					4.54	282.64	
25	12	20	1200							12.00	240.00	
35	8	624	10	150						1.60	960.40	
44	8	440	10	60						0.60	264.00	
46	8	156	10	30						0.50	78.00	
47	8	117	10	36						0.36	42.12	
43	16	60	16	360	33					4.54	261.90	
45	14	2	22	33	85	70	30	65	2.80	7.60		

φ	kg/m	Ltot	kg
8	0.395	1392.52	545.5
10	0.617	131.00	131.8
12	0.888	304.89	270.7
14	1.298	1258.40	1911.0
16	1.578	1258.43	2488.8
20	2.466	516.80	1274.5
22	2.984	2290.30	6804.7
Tot			12876.50

Massa totale acciaio: 12876.50 kg  
Ultima posizione : 53

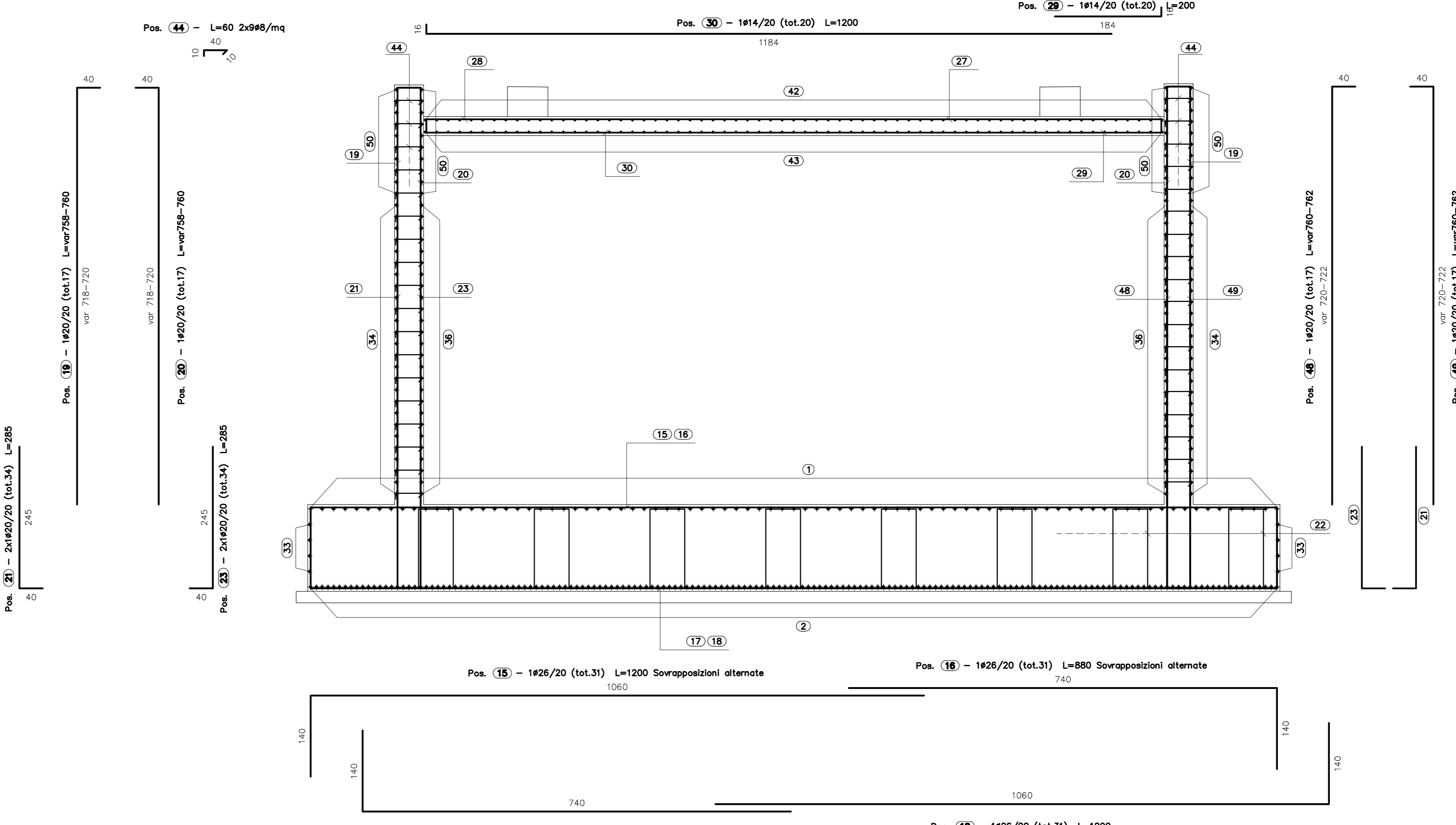
**SEZIONE B-B**

SCALA 1:50



**SEZIONE D-D**

SCALA 1:50



PER L'ARMATURA DELLA MENSOLA SI RIMANDA ALL'ELABORATO: A\_0\_I02\_CV001\_0\_ON\_AR\_009\_E

**MATRICE DI REVISIONE**

REV	DATA	DESCRIZIONE MODIFICA

N.B.: LA TAVOLA SOSTITUISCE QUELLA RELATIVA AL CODICE E [ ] DEL PROGETTO ESECUTIVO

**COLLEGAMENTO AUTOSTRADALE DALMINE - COMO - VARESE - VALICO DEL GAGGIOLO E OPERE AD ESSO CONNESSE**  
 CODICE C.U.P. F1180600270007  
**TRATTE B1, B2, C, D, TRVA13+14, GREENWAY**  
**AS BUILT**  
**TRATTA B1 - SVINCOLO DI LOMAZZO (da Pk - 0+850 a Pk - 1+800)**  
 OPERE D'ARTE MINORI  
 CAVALCAVIA  
 CAVALCAVIA VIABILITA' LOCALE 1  
 ARMATURA SPALLA A TAV. 2/2

**IDENTIFICAZIONE ELABORATO**  
 CODICE PROGETTO: PD101078  
 WBS: [ ]

**IMPRESA**  
**RAGGRUPPAMENTO TEMPORANEO IMPRESE:**  
 STRABAG A.G. - G.L.F. Impresa costruzioni S.p.A.  
 Grandi Lavori Fincosit S.p.A. - Giuseppe Maltauro S.p.A.

**STRABAG** **STRABAG**

**CONCEDENTE**  
 CONCESSIONE AUTOSTRADALI LOMBARDE  
 Ing. Alberto Cecchini

**PROGETTISTA - PROGETTO ESECUTIVO DI DETTAGLIO**  
**RAGGRUPPAMENTO TEMPORANEO PROGETTISTI:**  
 3I PROGETTI ITALIA - G.P. Impresa costruzioni S.p.A.  
 Arch. Salvatore Vermiglio

**CONCEDIARIO**  
 Direzione Tecnica Pedemontana Ing. Enrico Anni Pedemontana Arch. Giovanni Carro

**PROGETTISTA**  
 3I ITALIA S.p.A. DIRETTORE TECNICO  
 Ing. Stefano Enzo Pizzetti Ordine degli Ingegneri Provincia di Roma n. 20809

**APPROVATO**  
 Ing. Raffaele Di Lorenzo Ing. Francesco Donnicci

Redatto: Pienzi Verificato: Di Iulo Approvato: Possati