

PER PRESCRIZIONI E VARIANTI VEDERE TAVOLA Prescrizione materiali e note generali

Al fine di annullare gli effetti di ritiro, si prevede di usare un basso rapporto acqua/cemento (ac/c0,45) e si prescrive irrigazione sulla soletta per circa 10 giorni dal getto prima di effettuare il getto di completamento

SOVRAPPOSIZIONE ARMATURE MIN. 50 L Ø

LEGENDA MISURE:

I ferri sono rappresentati a meno degli smussi di piegatura con il mandrino. Le misure riportate sono pertanto quelle della spezzata a spigoli vivi. Lo sviluppo totale indicato per ogni ferro estratto e' lo sviluppo reale tenendo conto dei mandrini di piegatura di segno indicati.

Lo sviluppo reale dei ferri misurato in asse tenendo conto dei mandrini di piegatura

Diametro piegature d_{Bj}		$d_{Bj} = 60$
Ø Barra	< Ø20	$d_{Bj} = 60$
Ø Barra	Ø20 - Ø26	$d_{Bj} = 60$
Elemento	Capiferro (cm)	max. Ø inerti (mm)
SOLETTA	4 (+0,5)	25
CORDOLO	4 (+0,5)	25

N.B. Tutte le misure sono in centimetri se non diversamente indicato.

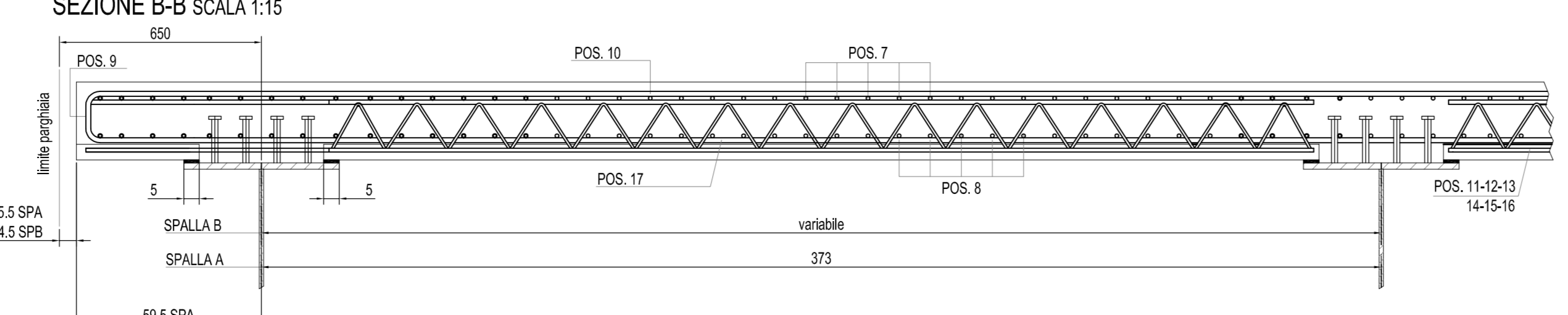
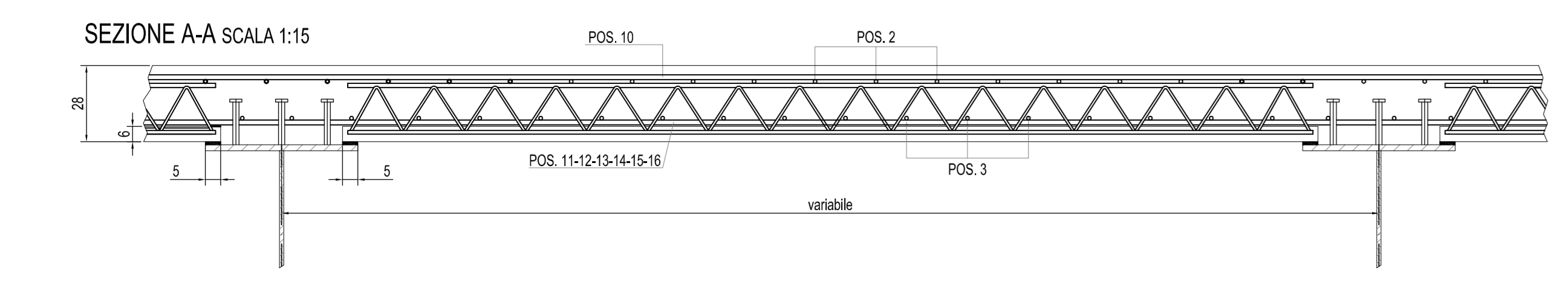
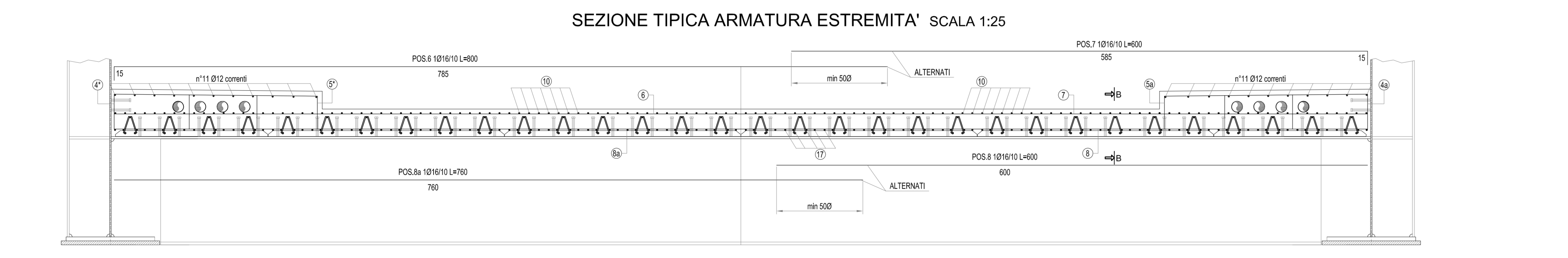
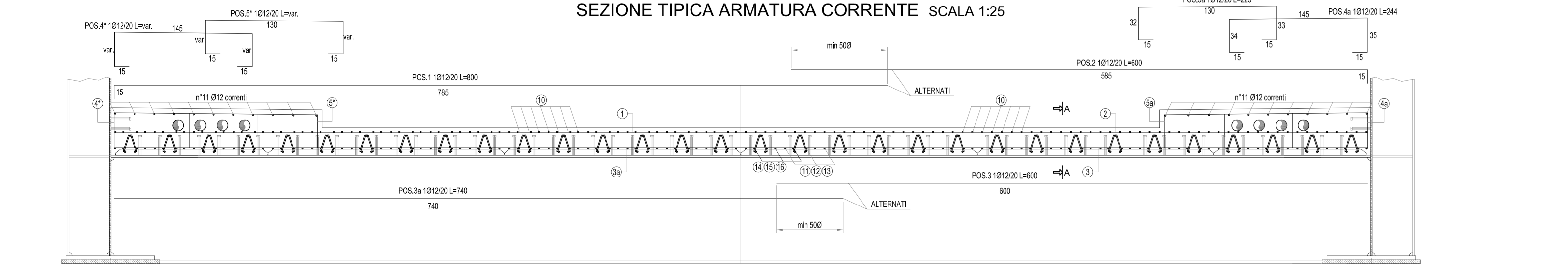
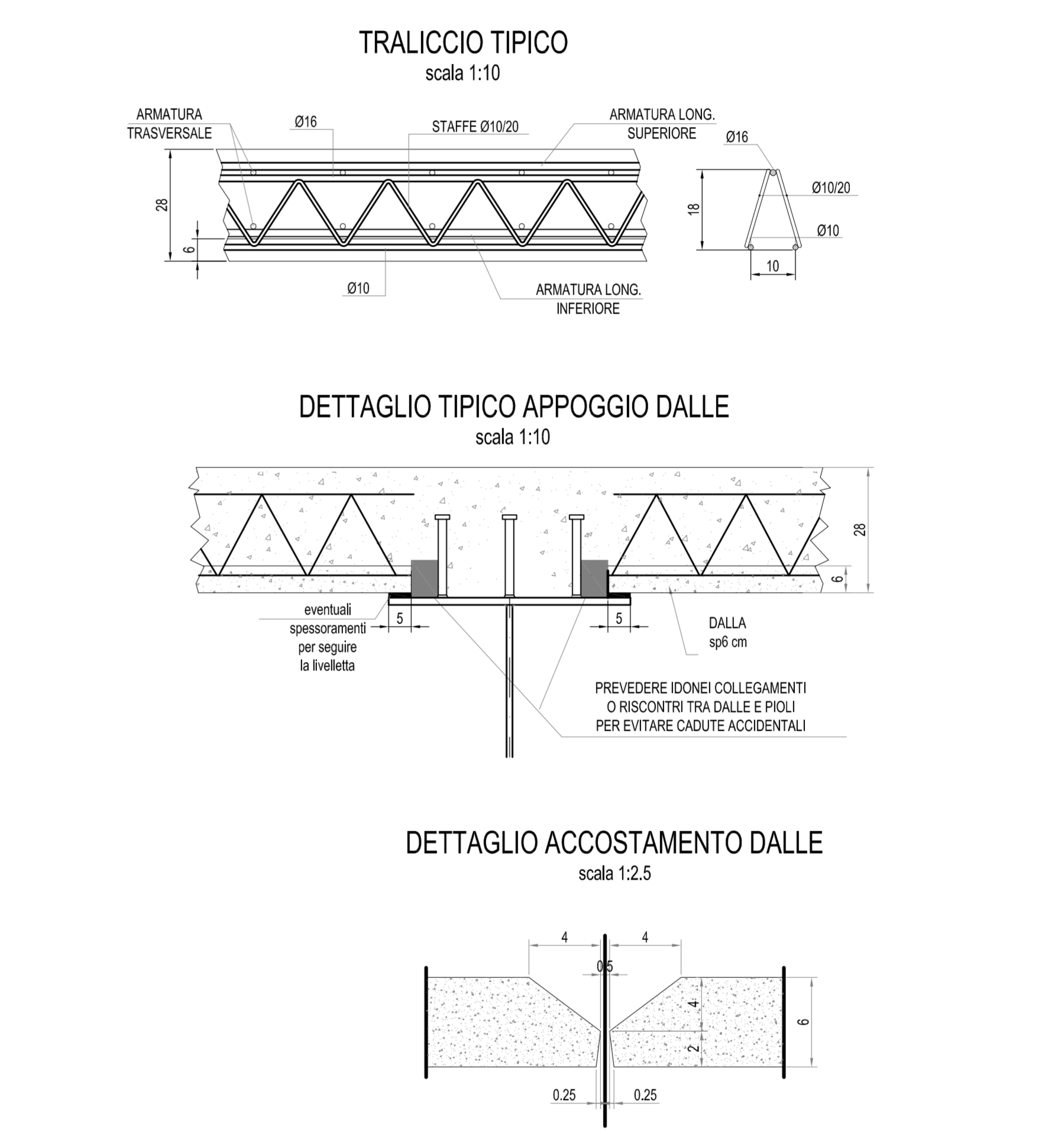
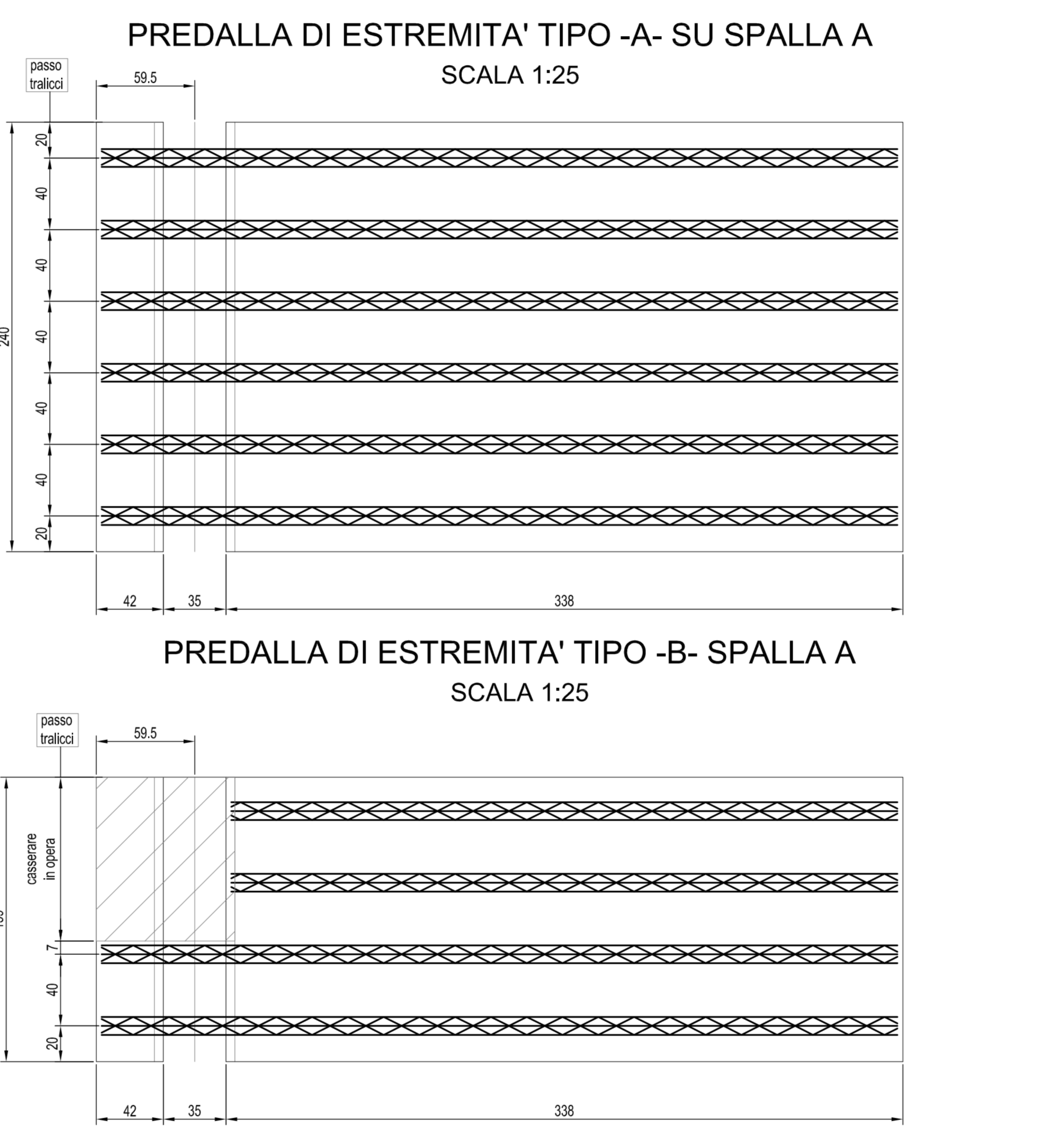
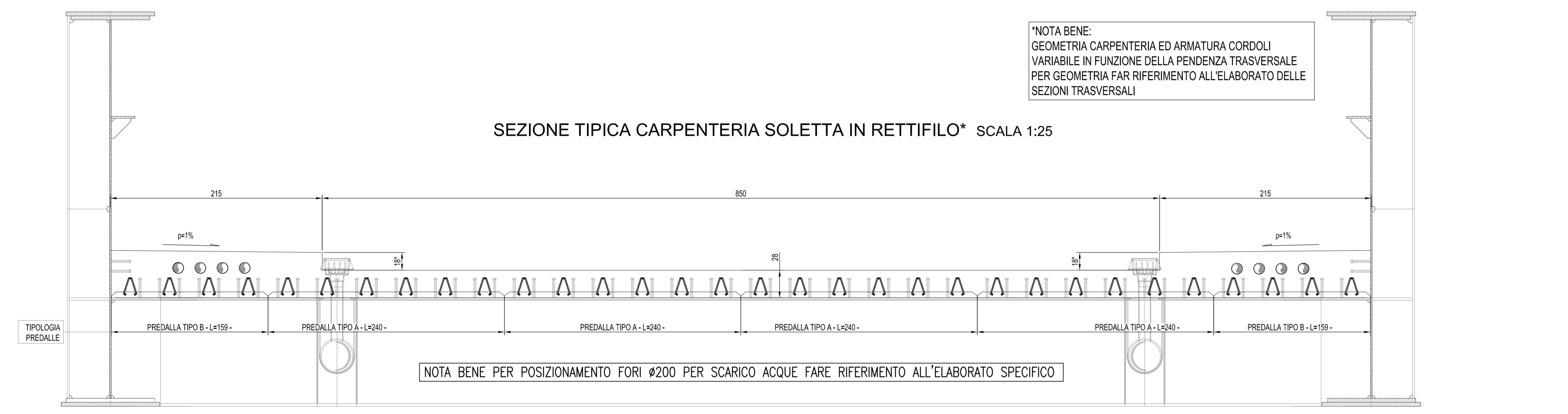


TABELLA FERRI

CAVALCAVIA - VIABILITA' LOCALE 1										Armatura Soletta impalcato									
POS. CODE	BAR. POS.	BAR. DIR.	NUMB.	Ø (mm)	L (cm)	L. TOT (cm)	PESO (kg)	Passo (cm)	A	B	C	D	E/R	J	SCHEMA PIEGATURA (cm) (misure al filo esterno)				
Pos. 1			244	12	800	195200	1733.38	20	15	785					A-B				
Pos. 2			244	12	600	146400	1300.03	20	585	15					A-B				
Pos. 3			244	12	600	146400	1300.03	20	600						A				
Pos. 3a			244	12	740	180560	1603.37	20	740						A				
Pos. 6			94	16	800	75200	1186.66	10	15	785					A-B				
Pos. 7			94	16	600	56400	889.99	10	585	15					A-B				
Pos. 8a			94	16	740	69560	1097.66	10	740						A				
Pos. 8b			94	16	600	56400	889.99	10	600						A				
Pos. 4*			287	12	265	78055	675.37	20	15var.	37-5345var.	35-5315				B-C E-F				
Pos. 5*			287	12	249	71320	633.32	20	15var.	36-5439var.	35-5215				B-C E-F				
Pos. 4a			287	12	244	70028	621.85	20	15	35	145	34	15		B-A E-D C				
Pos. 5a			287	12	225	64575	573.43	20	15	33	130	32	15		B-A E-D C				
Pos. 9			260	16	200	52000	820.56	20	15	185					A-C B				
Pos. 10			645	16	1200	774000	2213.72	10	1200						A				

CAVALCAVIA - VIABILITA' LOCALE 1										Armatura Soletta impalcato									
POS. CODE	BAR. POS.	BAR. DIR.	NUMB.	Ø (mm)	L (cm)	L. TOT (cm)	PESO (kg)	Passo (cm)	A	B	C	D	E/R	J	SCHEMA PIEGATURA (cm) (misure al filo esterno)				
Pos. 11			130	20	1200	156000	3846.96	20	1200						A				
Pos. 12			130	20	1000	130000	3205.80	20	1000						A				
Pos. 13			65	20	800	52000	1282.32	20	800						A				
Pos. 14			130	16	1200	156000	2461.68	20	1200						A				
Pos. 15			130	16	1000	130000	2051.40	20	1000						A				
Pos. 16			65	16	800	52000	820.56	20	800						A				
Pos. 17			258	20	600	154800	3817.37	10	600						A				
corr. marciapiede			110	12	1200	132000	1172.16	20	1200						A				

44197.61 Peso totale del ferro kg

RIEPILOGO DISTINTA FERRI - Acciaio tipo B450C

Ø (mm)	Lunghezza (m)	Ferri dritti		Ferri sagomati	
		Peso (kg)	Ø (mm)	Lunghezza (m)	Peso (kg)
12	4589.60	4075.56	0.89	12	6235.77
16	12379.60	19535.01	1.58	16	1836.00
20	4928.00	12152.45	2.47		2897.21

Peso totale del ferro kg 44197.60

MATRICE DI REVISIONE

REV.	DATA	DESCRIZIONE MODIFICA
-	-	-
-	-	-
-	-	-
-	-	-
-	-	-

N.B.: LA TAVOLA SOSTITUISCE QUELLA RELATIVA AL CODICE [E] [R] [M] [C] [S] [D] [M] [A] [L] [S] DEL PROGETTO ESECUTIVO

COLLEGAMENTO AUTOSTRADALE DALMINE - COMO - VARESE - VALICO DEL GAGGIULO E OPERE AD ESSO CONNESSE

TRATTE B1, B2, C, D, TRVA13+14, GREENWAY

AS BUILT

TRATTA B1 - SVINCOLO DI LOMAZZO (da Pk +0+850 a Pk +1+800)

OPERE D'ARTE MINORI
CAVALCAVIA VIABILITA' LOCALE 1
SOLETTA IMPALCATO ARMATURA

IDENTIFICAZIONE ELABORATO	IMPRESA
<p>CAVALCAVIA VIABILITA' LOCALE 1</p> <p>SOLETTA IMPALCATO ARMATURA</p>	<p>STRABAG S.p.A.</p> <p>GRUPPO STRABAG</p>
PROGETTISTA - PROGETTO ESECUTIVO DI DETTAGLIO	LABORAZIONE PROGETTUALE
<p>3TI PROGETTI ITALIA S.p.A.</p>	<p>3TI ITALIA S.p.A.</p>

Redattori: Vaa Verificato: Di Sava Approvato: Possati