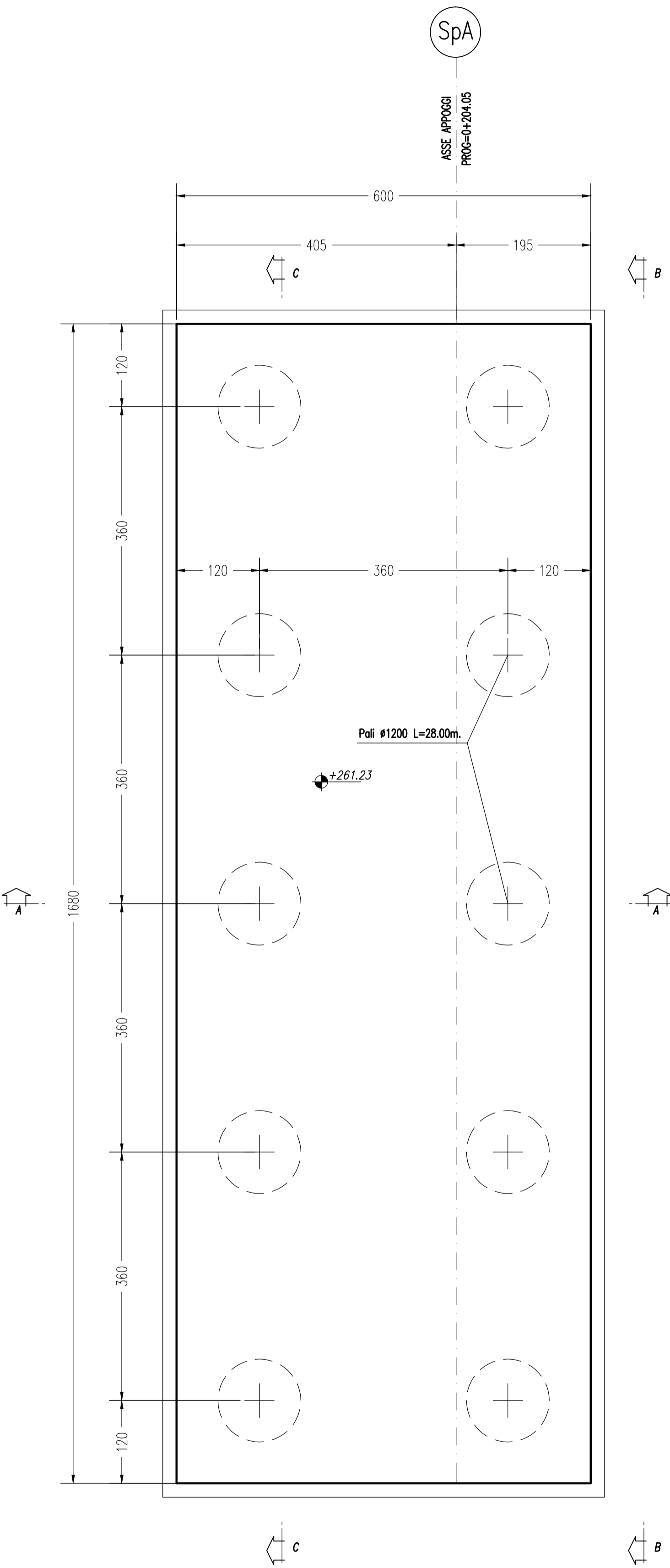


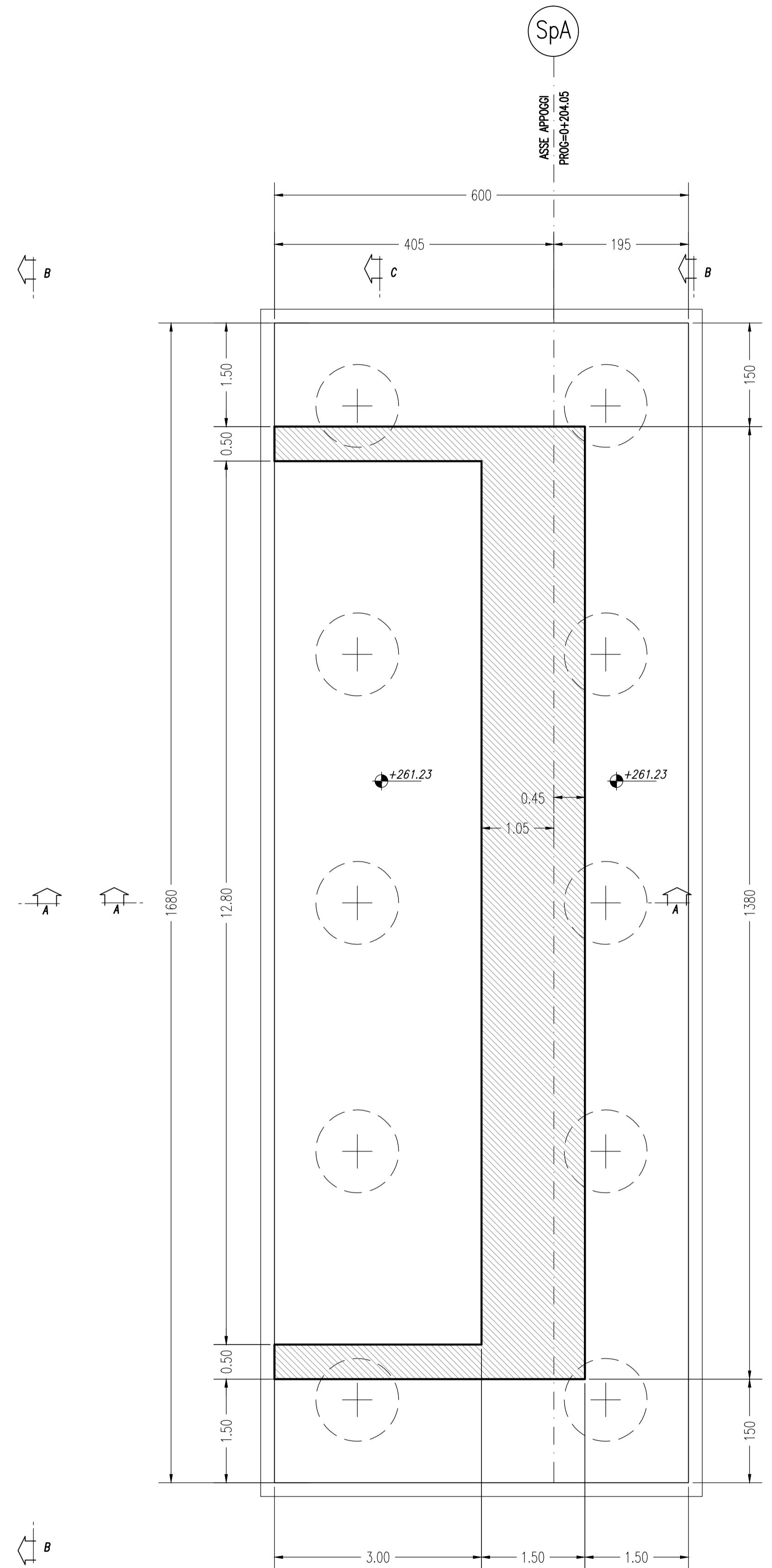
PIANTA FONDAZIONI

SCALA 1:50



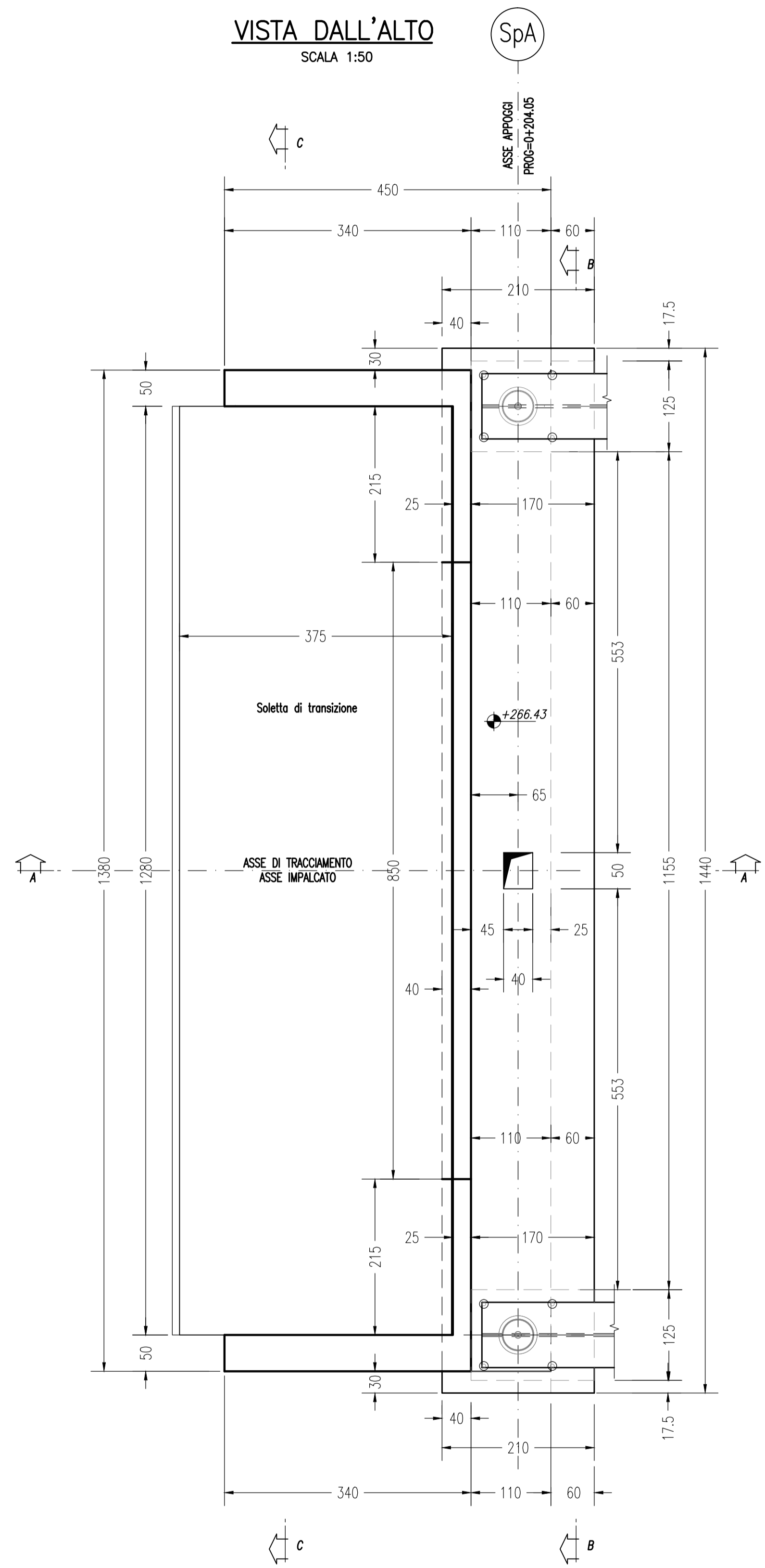
PIANTA SPICCATO

SCALA 1:50



VISTA DALL'ALTO

SCALA 1:50



N.B.: PER LA TABELLA MATERIALI SI RIMANDA ALL'ELABORATO SPECIFICO

MATRICE DI REVISIONE

REV	DATA	DESCRIZIONE MODIFICA
0		
1		
2		
3		
4		
5		

N.B.: LA TAVOLA SOSTITUISCE QUELLA RELATIVA AL CODICE [] DEL PROGETTO ESECUTIVO

CONCESSIONARI AUTOSTRADALI LOMBARDE

COLLEGAMENTO AUTOSTRADE DALMINE - COMO - VARESE - VALICO DEL GAGGIOLO E OPERE AD ESSO CONNESSE
 CODICE C.U.P. F11B060027007
TRATTE B1, B2, C, D, TRVA13+14, GREENWAY
AS BUILT
TRATTA B1 - SVINCOLO DI LOMAZZO (da Pk - 0+850 a Pk - 1+800)
 OPERE D'ARTE MINORI
 CAVALCAVIA
 CAVALCAVIA VIABILITA' LOCALE 1
 CARPENTERIA SPALLA A TAV. 1/2

IMPRESA
RAGGRUPPAMENTO TEMPORANEO IMPRESE:
 Mandataria: STRABAG A.G.
 Mandante: GLF Grandi Lavori Fincosit S.p.A.
 Mandante: Giuseppe Maltauro S.p.A.
 Mandante cooptata: STRABAG S.p.A.

STRABAG **GRANDI LAVORI FINCOSIT** **MALTAURO** **STRABAG**

IDENTIFICAZIONE ELABORATO
 CODICE PROGETTO: F00107B
 WBS

FASE PROGETTUALE
 LOTTO: 0102
 ZONA: CV001
 OPERA: 0
 TRATTO D'OPERA: CN
 AMBITO: CA
 TIPO ELABORATO: 001
 PROGRESSIVO: E
 REVISIONE: E

CONCESSIONARIO
 Autostreda Padanese Lombarda
 Direttore Tecnico: Ing. Enrico Anzi
 Referente Tecnico: Arch. Giovanni Carraro

APPROVATO
 Autostreda Padanese Lombarda
 Il Direttore dei Lavori: Ing. Francesco Donnanico

PROGETTISTA - PROGETTO ESECUTIVO DI DETTAGLIO
RAGGRUPPAMENTO TEMPORANEO PROGETTISTI:
 Mandataria: 3TI PROGETTI ITALIA S.p.A.
 Mandante: GP Progettati
 Mandante: ALBERTO CECCHINI
 Mandante: Arch. Salvatore Vermiglio

CONCEDENTE
 CONCESSIONARI AUTOSTRADALI LOMBARDE
RESPONSABILE DI PROGETTO ED INCARICATO DELL'INTEGRAZIONE FRA LE VARIE PRESTAZIONI:
 Ing. Alberto Cecchini

ELABORAZIONE PROGETTUALE
PROGETTISTA:
 3TI PROGETTI ITALIA S.p.A.
3TI ITALIA S.p.A.
 DIRETTORE TECNICO:
 Ing. Stefano Luca Passati
 Ordine degli Ingegneri
 Provincia di Roma n. 20809

Redatto: Pierucci Verificato: Di Iulio Approvato: Passati