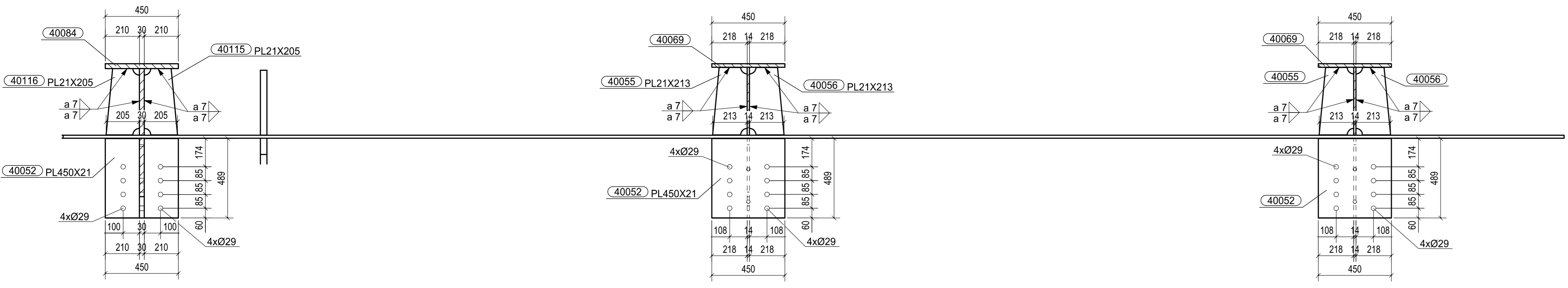
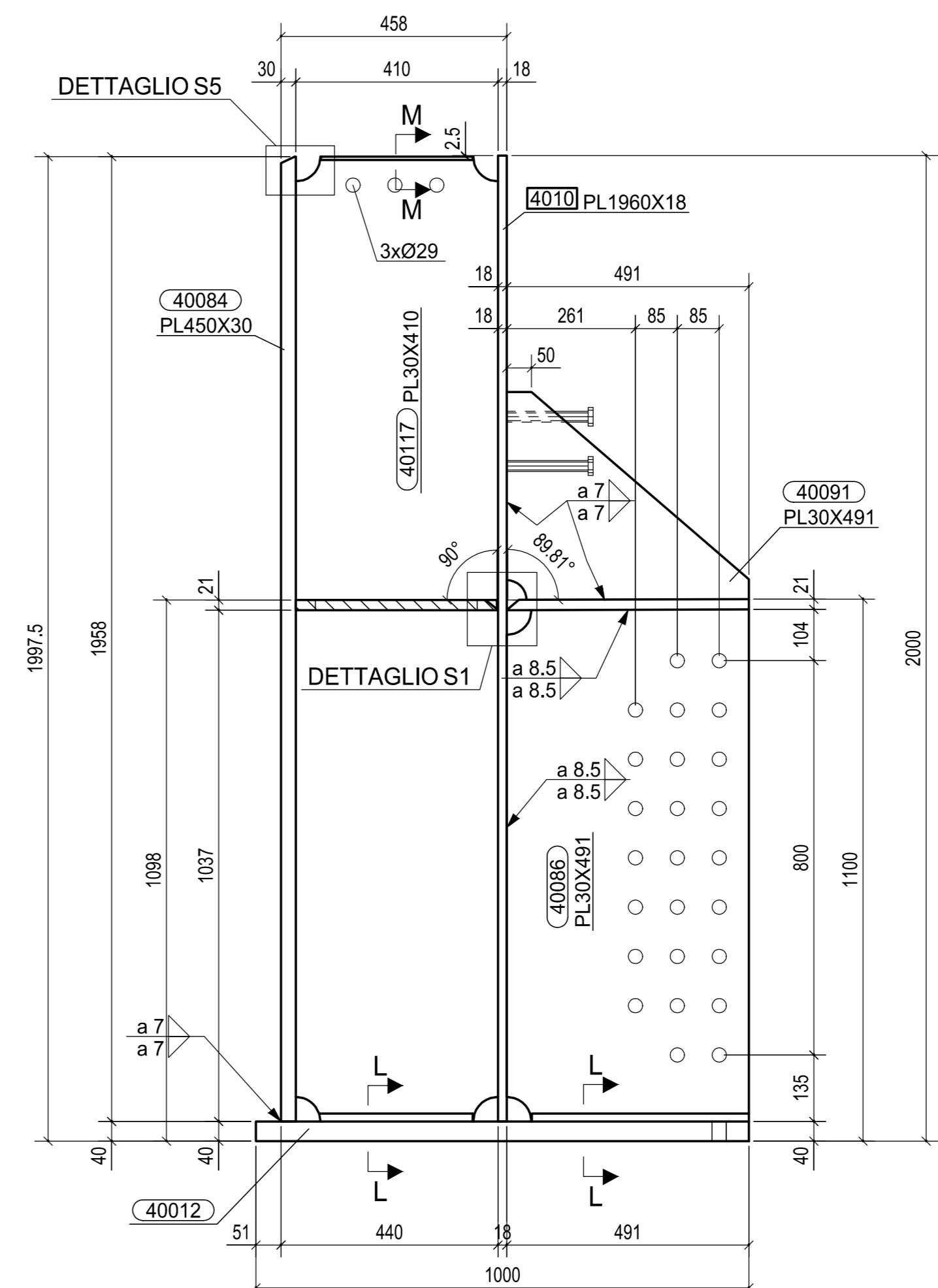


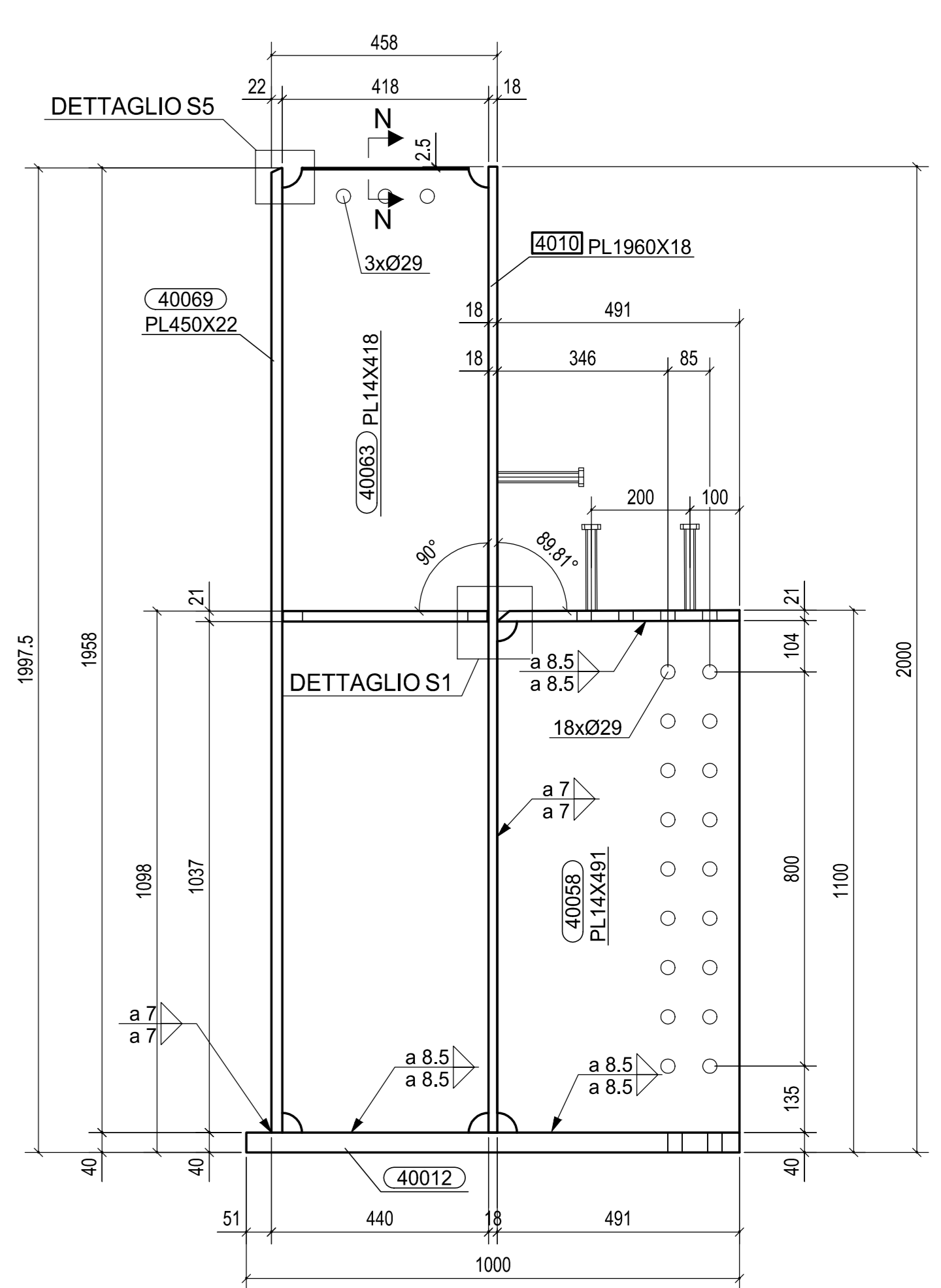
SEZIONE A-A
1:15



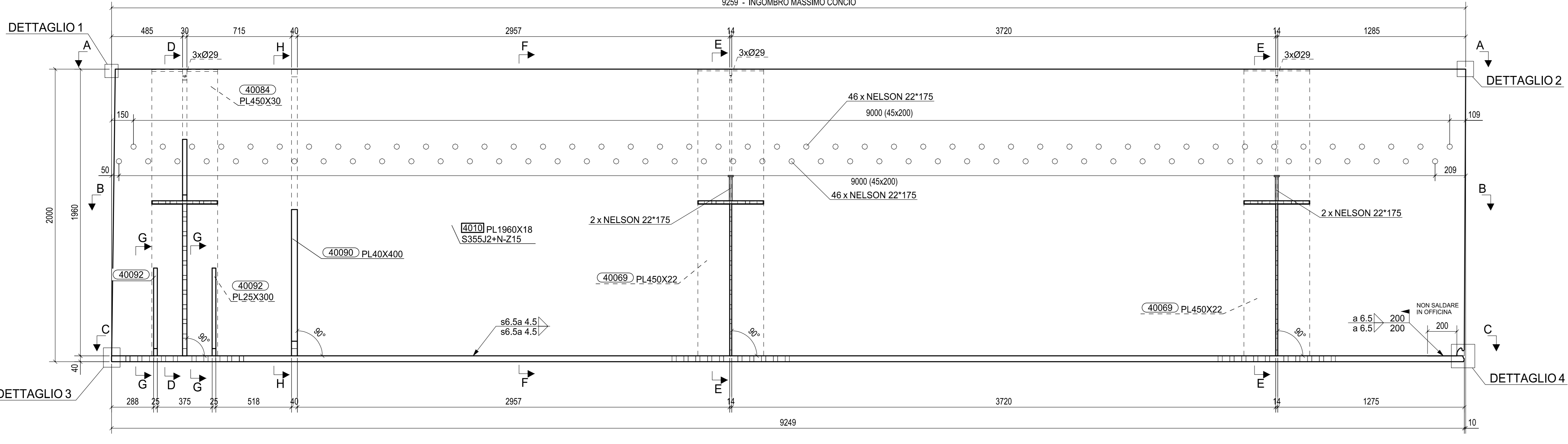
SEZIONE B-B
1:15



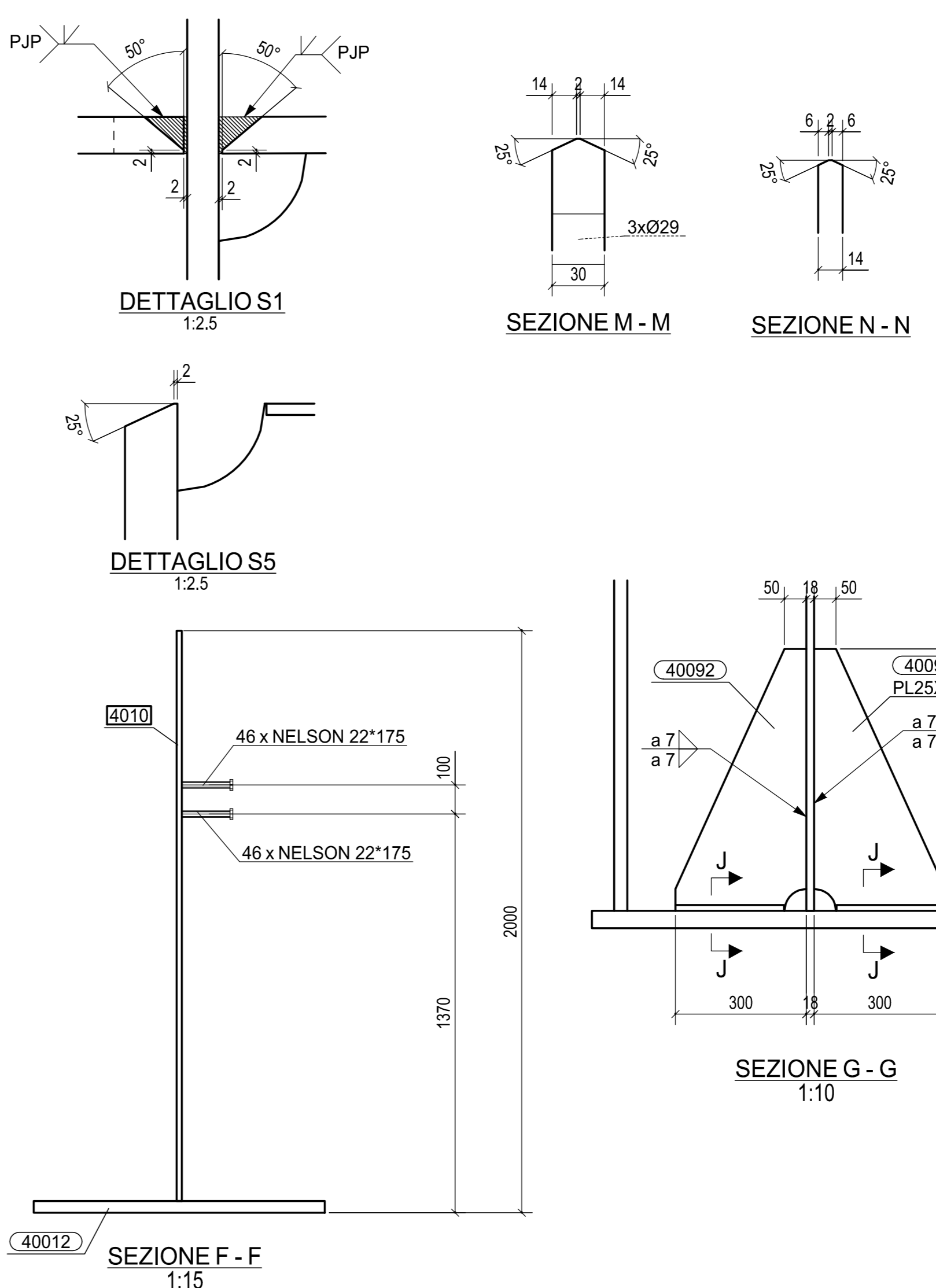
SEZIONE D-D
1:10



SEZIONE E-E
1:10



VISTA FRONTALE
1:15

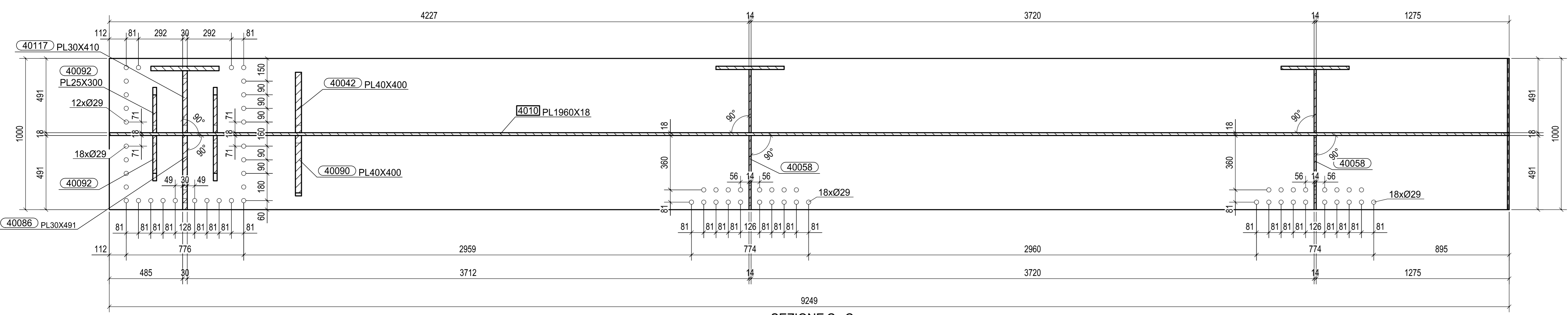


SEZIONE M-M
1:2.5

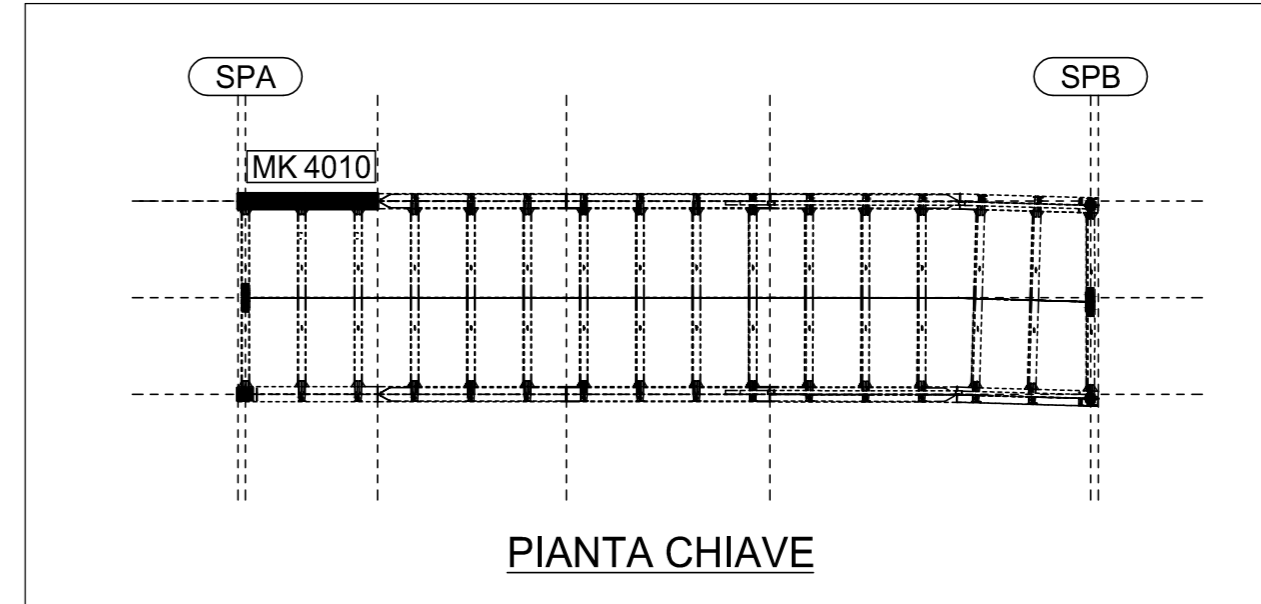
SEZIONE N-N
1:2.5

SEZIONE G-G
1:10

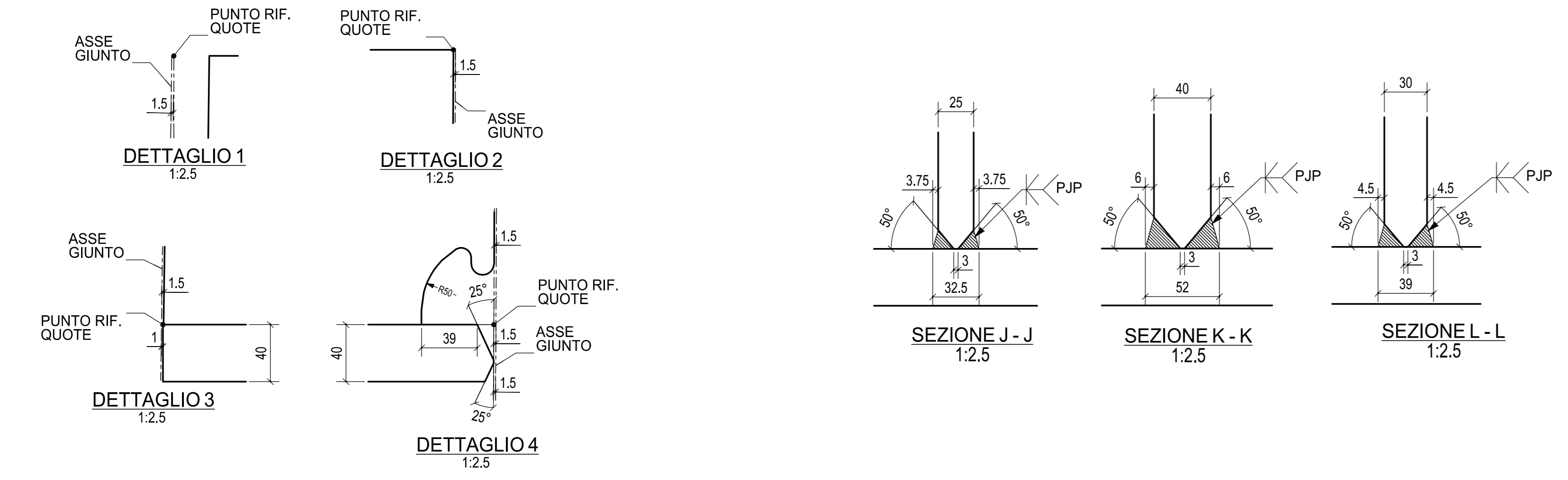
SEZIONE F-F
1:15



SEZIONE C-C
1:15



PIANTA CHIAVE



DETAGLIO 1
1:2.5

DETAGLIO 2
1:2.5

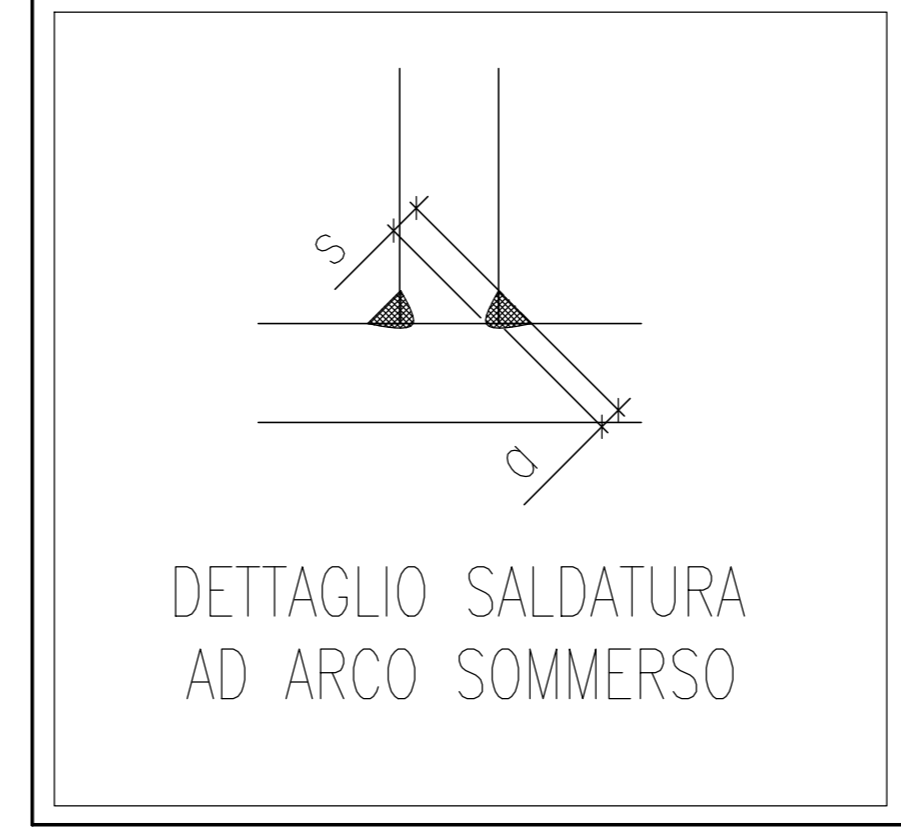
DETAGLIO 3
1:2.5

DETAGLIO 4
1:2.5

SEZIONE J-J
1:2.5

SEZIONE K-K
1:2.5

SEZIONE L-L
1:2.5



DETAGLIO SALDATURA
AD ARCO SOMMERO

nr. 96 PIOLI NELSON Ø22x175

MK	4010	QUANTITA'
FASE	401	1
TOTALE		1

A	21.02.2014	MODIFICA DETTAGLIO S1	NADALINI	ING. PICCO								
0	02.01.2014	PRIMA EMISSIONE	ICONO	ING. PICCO								
Rev.	Data	Descrizione	Disegnato da	Controllato da								
<table border="1"> <tr> <th>N° di comando</th> <th>Tipi di doc.</th> <th>N° di documento</th> <th>Rev.</th> </tr> <tr> <td>2013011DCD4010A</td> <td></td> <td></td> <td></td> </tr> </table>					N° di comando	Tipi di doc.	N° di documento	Rev.	2013011DCD4010A			
N° di comando	Tipi di doc.	N° di documento	Rev.									
2013011DCD4010A												
Classe:	STRABAG			Scala:								
Oggetto:	SVINCOLO DI LOMAZZO CAVALCAVIA VIABILITA' LOCALE 1 TRAVE PRINCIPALE INFERIORE TS401 ; Mk 4010			Scale:								
				1:15								
				1:10								
				1:2.5								



REV	DATA	DESCRIZIONE MODIFICA

COLLEGAMENTO AUTOSTRADALE DALMINE - COMO - VARESE - VALICO DEL GAGGIOLO E OPERE AD ESSO CONNESSE
TRATTE B1, B2, C, D, TRA13-14, GREENWAY AS BUILT
TRATTA B1 - SVINCOLO DI LOMAZZO (da Pk - 0+850 a Pk +1+800)
 OPERE D'ARTE MINORI
 CAVALCAVIA
 SVINCOLO LOMAZZO -CAVALCAVIA VIABILITA' LOCALE 1
 TRAVE PRINCIPALE INFERIORE - TS401 ; Mk 4010

IDENTIFICAZIONE ELABORATO	IMPRESA	AGGIORNAMENTO TEMPORANEO IMPRESE:
Autore: STRABAG A.G.	Autore: GLF Grandi Lavori Finanziari S.p.A.	Autore: STRABAG S.p.A.
Disegnato: STRABAG A.G.	Disegnato: GLF Grandi Lavori Finanziari S.p.A.	Disegnato: STRABAG S.p.A.

CONCEDENTE
 RESPONSABILE DI PROGETTO ED INCARICATO DELL'INTEGRAZIONE PER LE VARIE PRESTAZIONI:
 Ing. Roberto Carlini

CONCESSIONARIO
 RESPONSABILE PROGETTUALE
 PROGETTISTA:
3TI ITALIA S.p.A.
 DIREZIONE TECNICA
 Ing. Stefano Inzeri Pissardi
 Coordinatore degli Interventi
 Provincia di Roma n. 20809

Redatto: G. Semp
 Verificato: Di Lulo
 Approvato: Possati