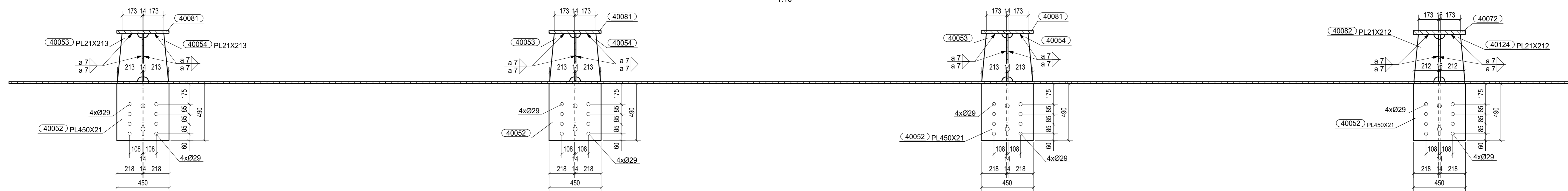
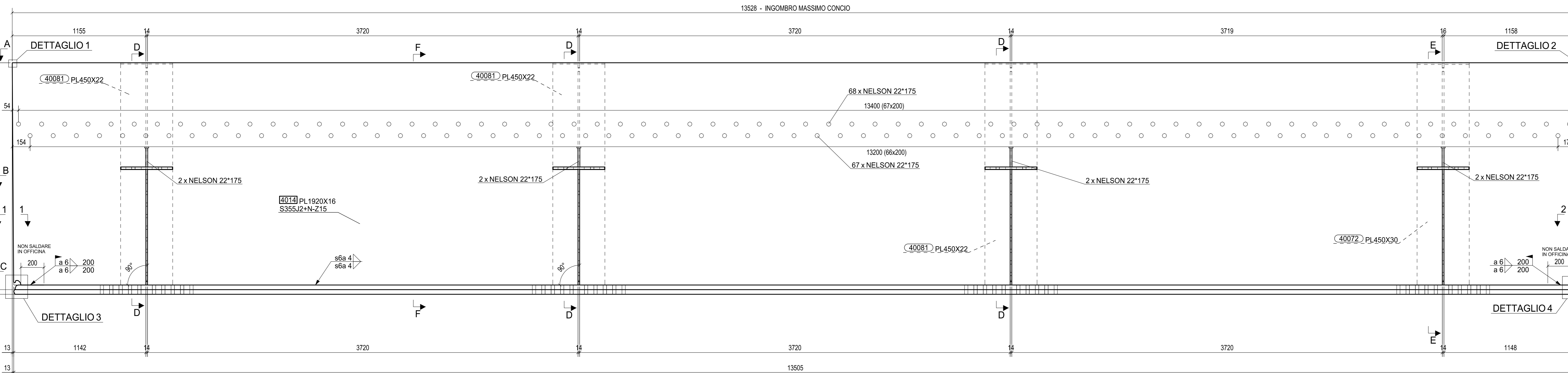


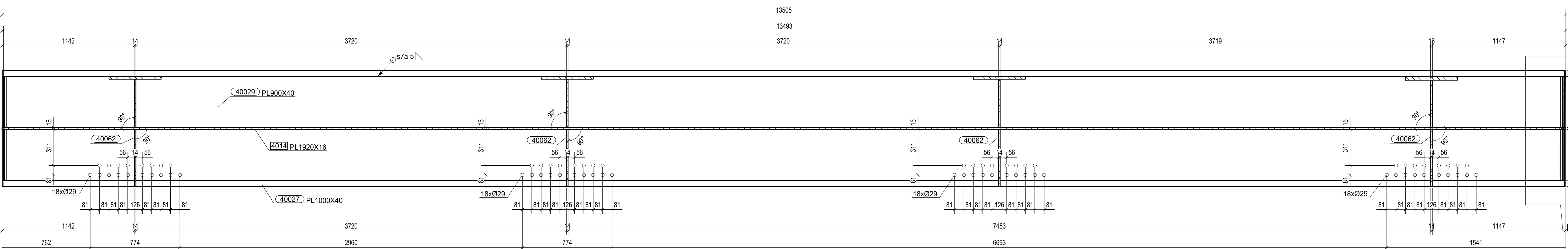
SEZIONE A-A
1:15



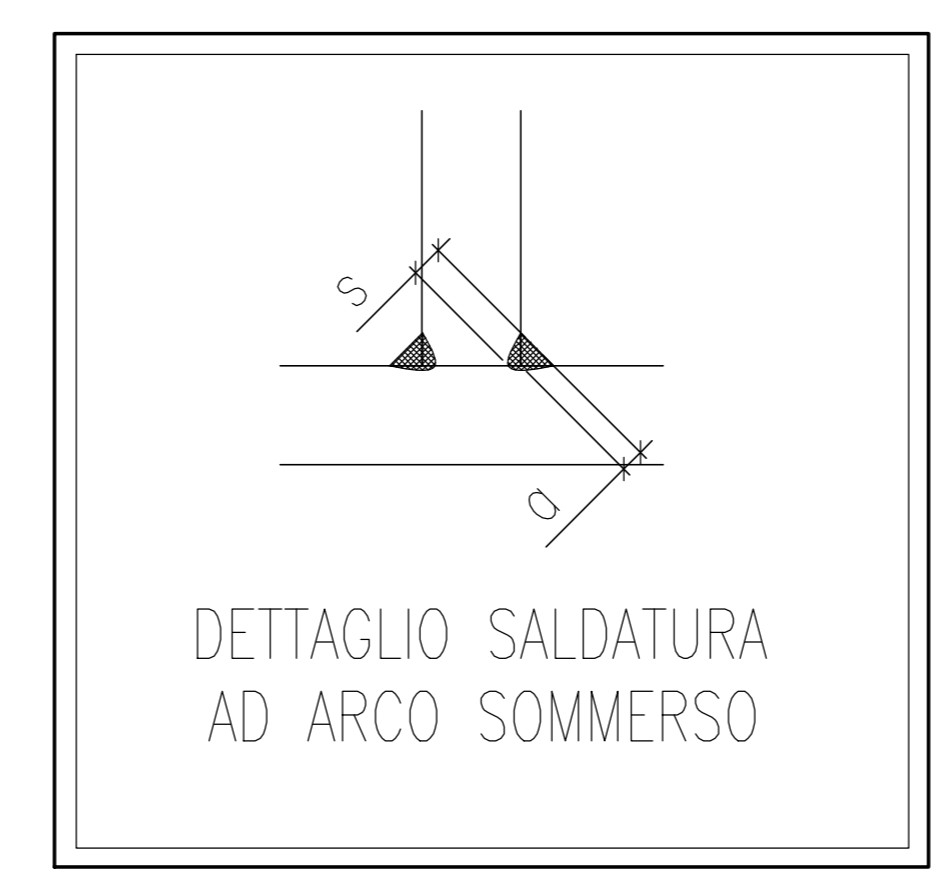
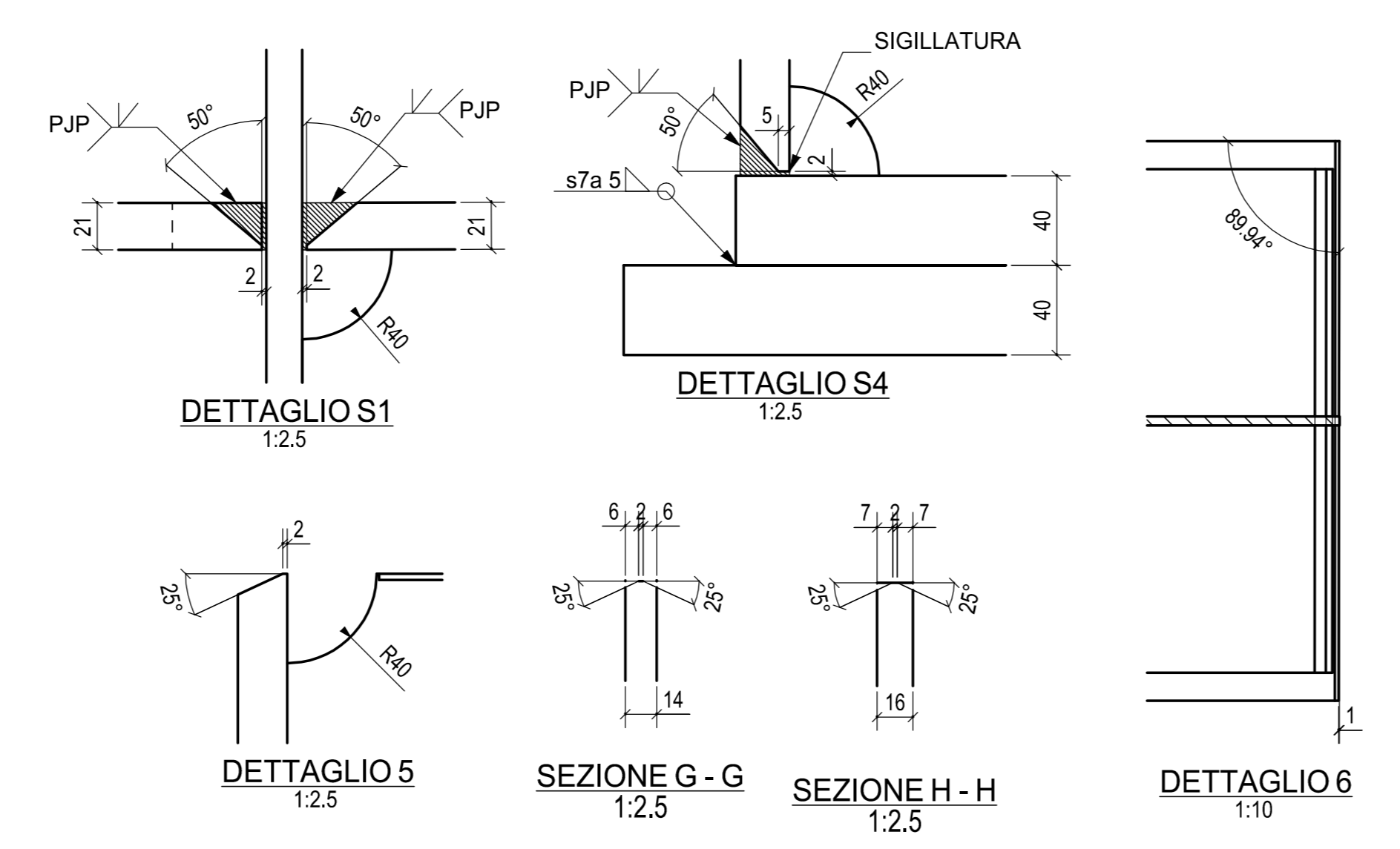
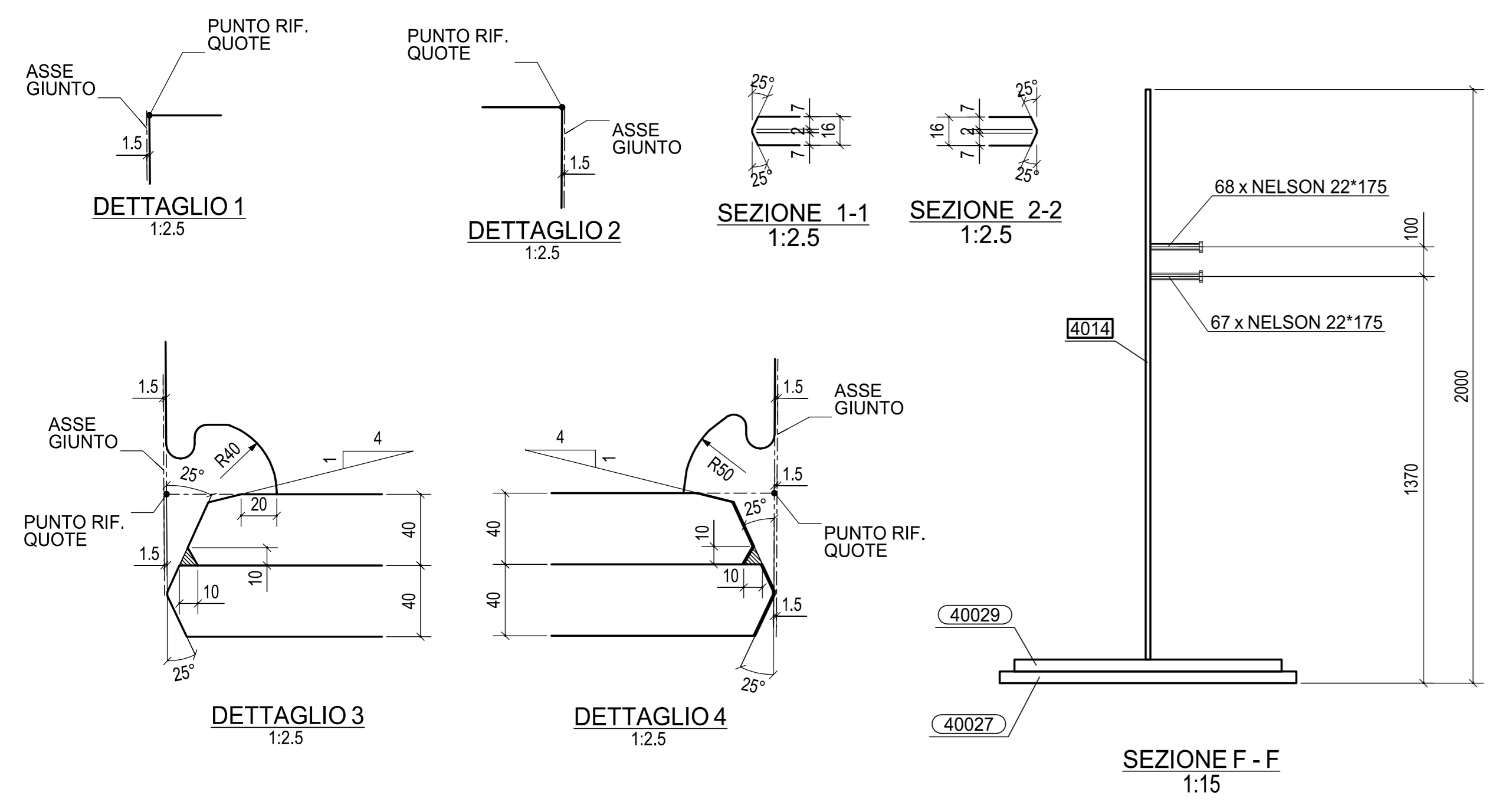
SEZIONE B-B
1:15



VISTA FRONTALE
1:15

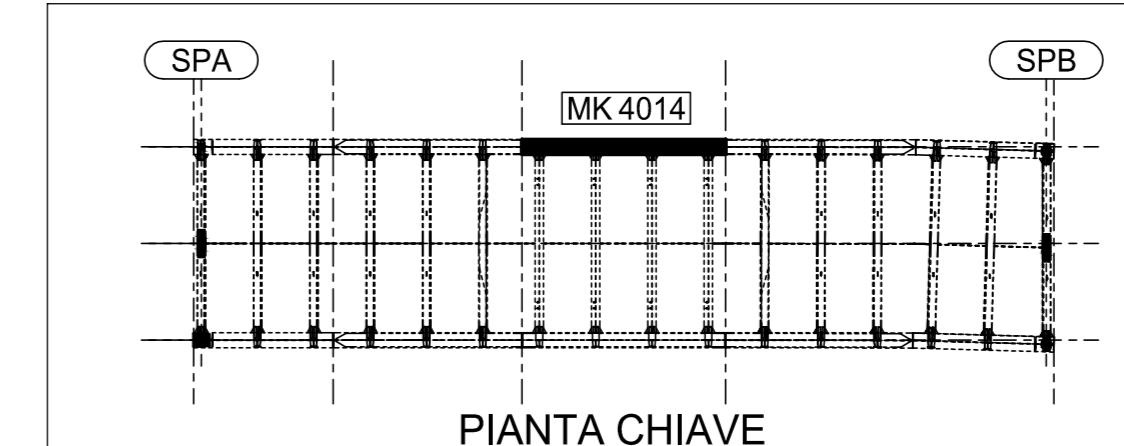
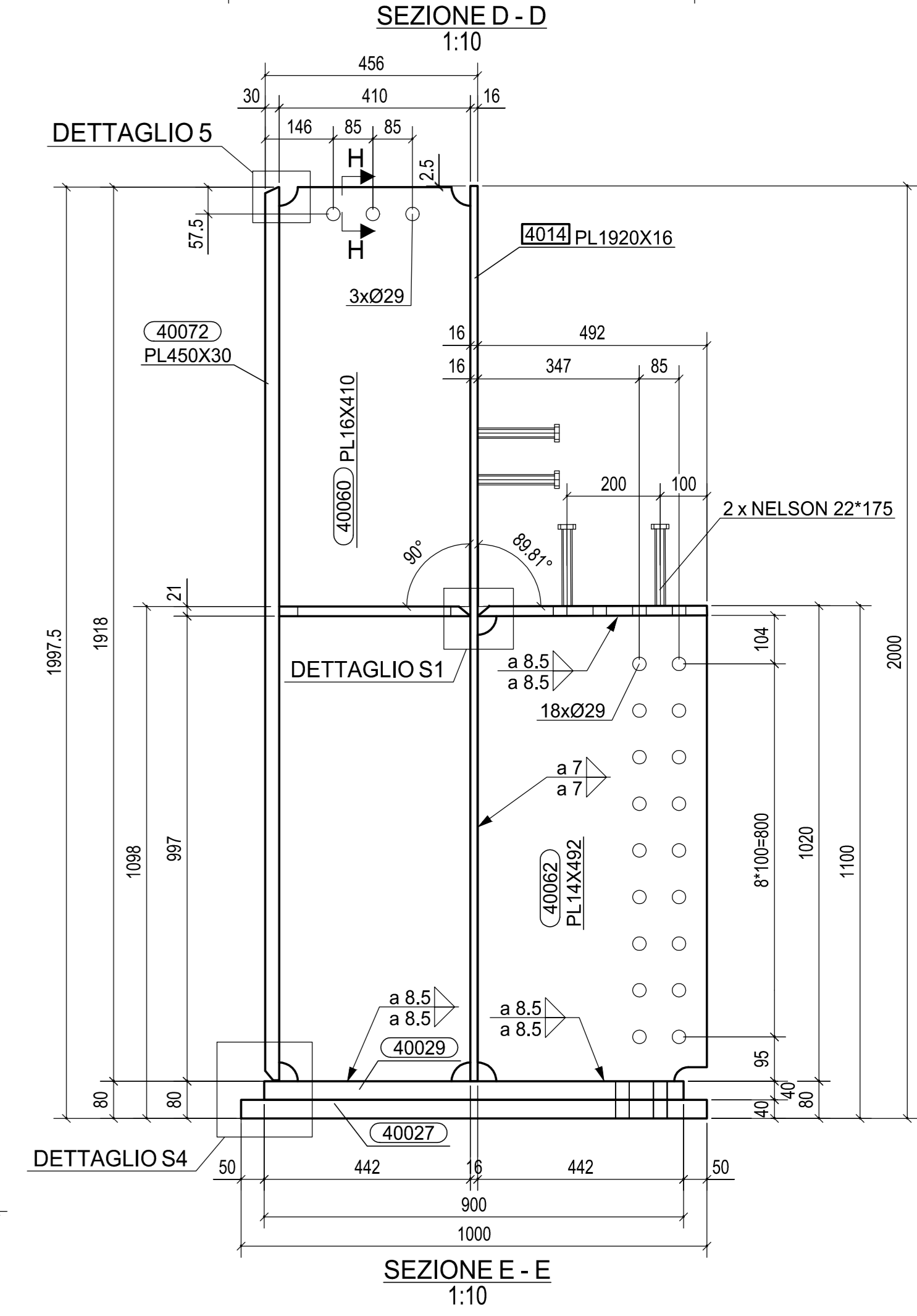
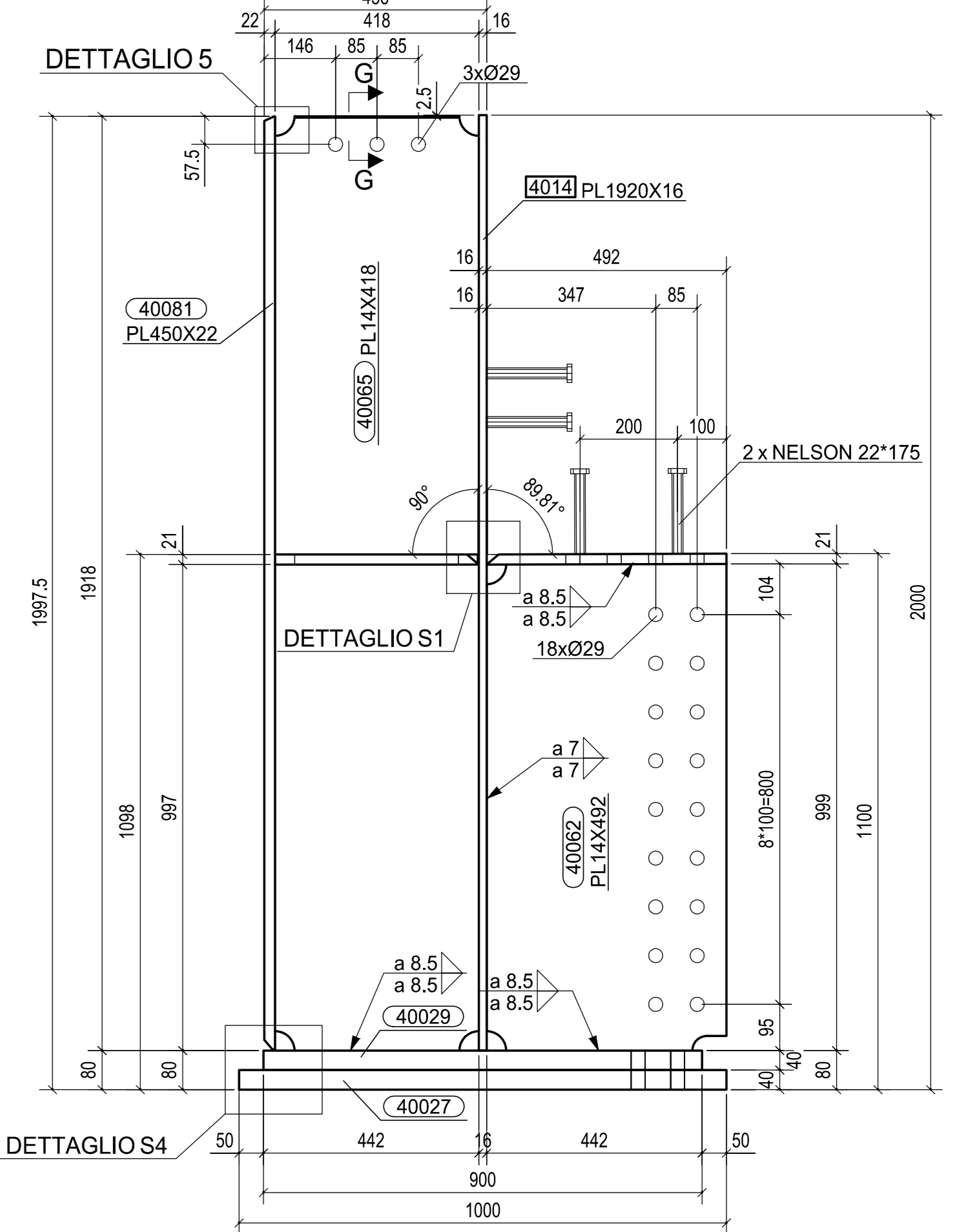


SEZIONE C-C
1:15



nr. 143 PIOLI NELSON Ø22x175

MK	4014	QUANTITÀ	1
FASE	401		1
TOTALE			1



A	21.02.2014	MODIFICA DETTAGLIO S1	NADALINI	ING. PICCO						
0	02.01.2014	PRIMA EMISSIONE	ICONO	ING. PICCO						
Rev.	Data	Descrizione	Disegnato da	Controllato da						
<table border="1"> <tr> <td>N° di commessa</td> <td>2013011DCD4014A</td> </tr> <tr> <td>Tipi di doc.</td> <td></td> </tr> <tr> <td>N° di documento</td> <td></td> </tr> </table>					N° di commessa	2013011DCD4014A	Tipi di doc.		N° di documento	
N° di commessa	2013011DCD4014A									
Tipi di doc.										
N° di documento										
		STRABAG								
Classe:	STRABAG			Scala:						
Oggetto:	SVINCOLO DI LOMAZZO CAVALCAVIA VIABILITA' LOCALE 1 TRAVE PRINCIPALE INFERIORE TS401 ; Mk 4014			Scale: 1:15 1:10 1:2.5						

REV	DATA	DESCRIZIONE MODIFICA

COLLEGAMENTO AUTOSTRADALE DALMINE - COMO - VARESE - VALICO DEL GAGGIOLO E OPERE AD ESSO CONNESSE
TRATTE B1, B2, C, D, TRV13-14, GREENWAY AS BUILT
TRATTA B1 - SVINCOLO DI LOMAZZO (da Pk +0+850 a Pk +1+800)
 OPERE D'ARTE MINORI
 SVINCOLO LOMAZZO -CAVALCAVIA VIABILITA' LOCALE 1
 TRAVE PRINCIPALE INFERIORE - TS401 ; Mk 4014

IDENTIFICAZIONE ELABORATO CODICE PROGETTO: FIBRINA VARESE	IMPRESA RAGGRUPPAMENTO TEMPORANEO IMPRESE: STRABAG A.S. - GLF Grandi Lavori Fincovi S.p.A.	Mandatario Giuseppe Mularo S.p.A.	Assistente STRABAG S.p.A.
CONCEDENTE CONCESSIONE AUTOSTRADALE PRESTAZIONE: Ing. Roberto Caracciolo	RESPONSABILE DI PROGETTO ED INCARICATO DELL'INTERAZIONE PER LE FASES Ing. Roberto Caracciolo	Mandatario Arch. Salvatore Vergiglio	Assistente Arch. Salvatore Vergiglio
CONCESSIONARIO Autosole - Pirella Göttsche Pirella Göttsche Aut. Genova Cantù	ELABORAZIONE PROGETTUALE PROGETTISTA: 3TI PROGETTI ITALIA S.p.A.	Mandatario Arch. Salvatore Vergiglio	Assistente Arch. Salvatore Vergiglio
APPROVATO Autosole - Pirella Göttsche Pirella Göttsche	CONSULENTE SPECIALISTICO: CIMOLAI	Mandatario Arch. Salvatore Vergiglio	Assistente Arch. Salvatore Vergiglio

Redatto: G. Sesto Verificato: Di Lulo Approvato: Possati