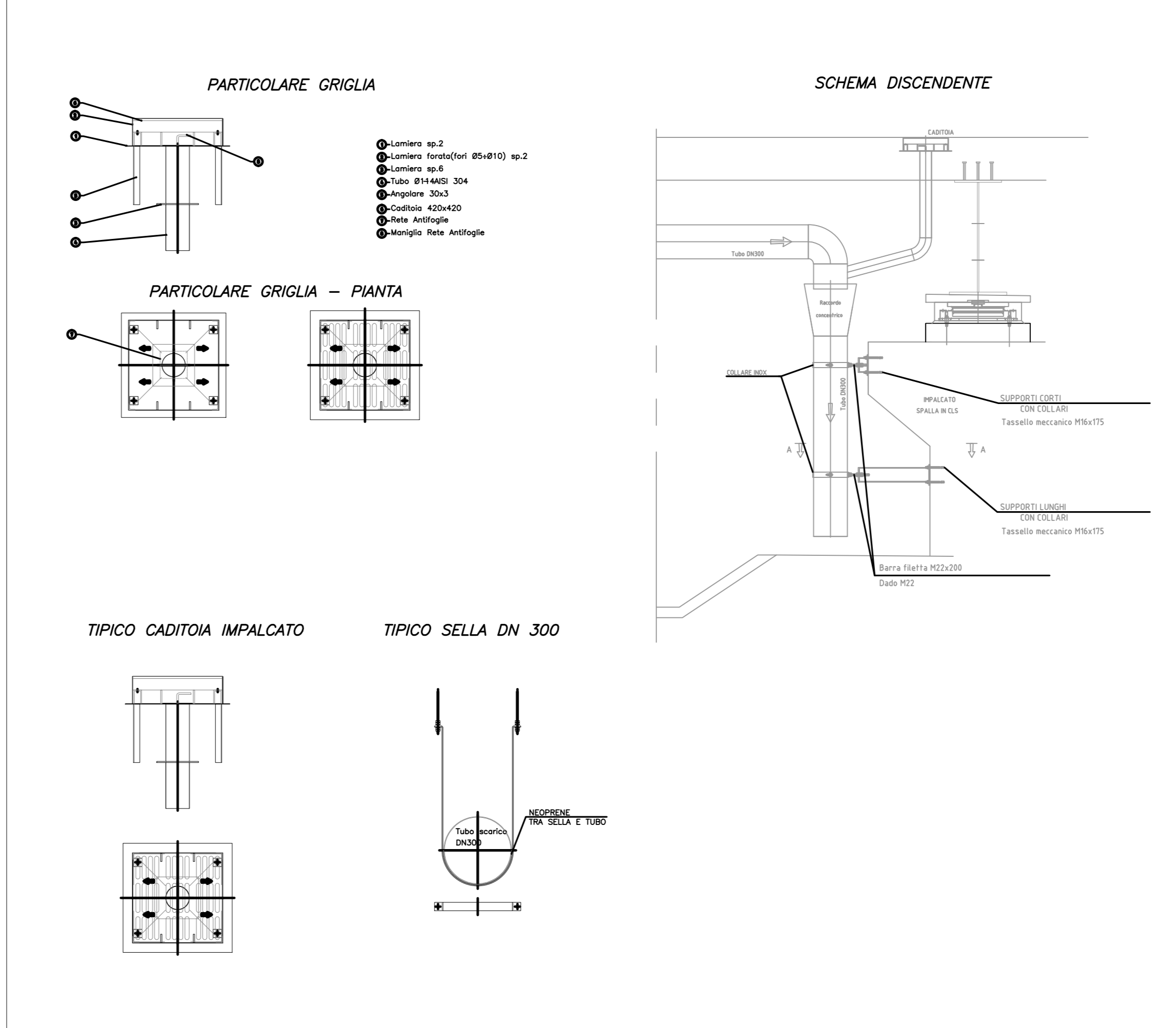
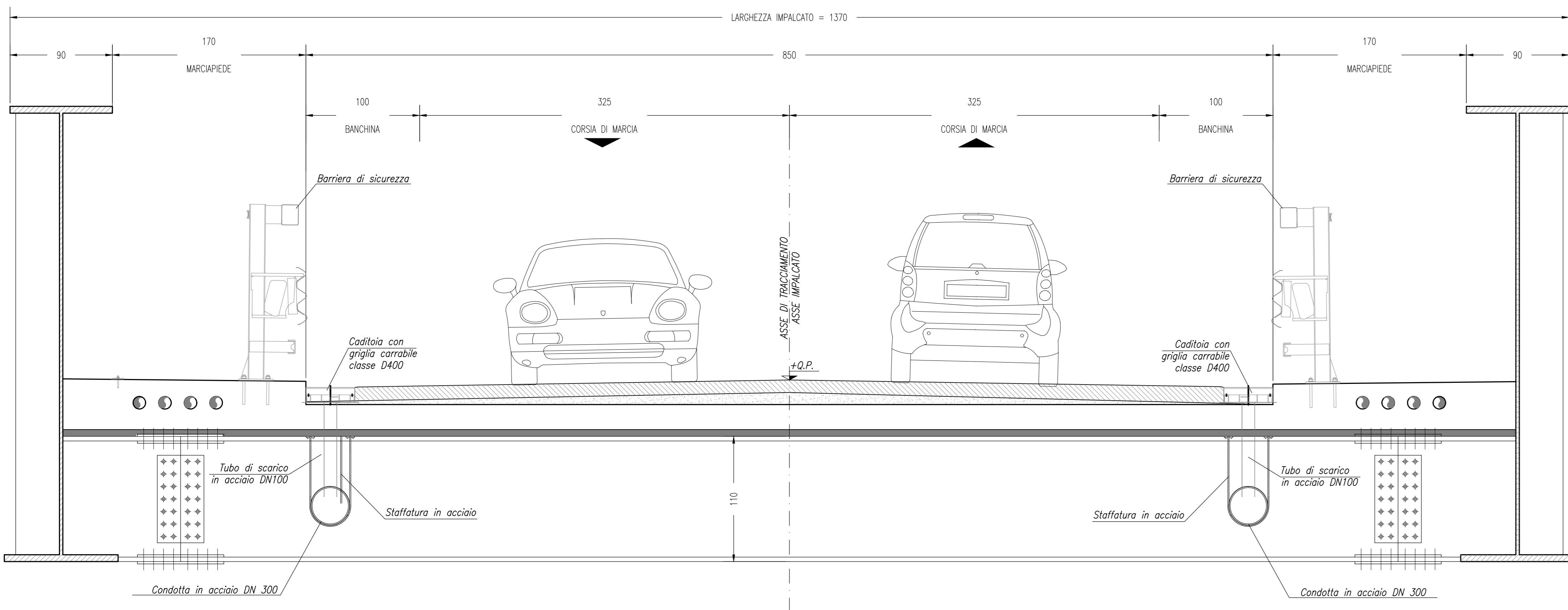


N.B.: PER LA TABELLA MATERIALI SI RIMANDA ALL'ELABORATO SPECIFICO

### SEZIONE TRASVERSALE SCALA 1:25



#### MATRICE DI REVISIONE

REV	DATA	DESCRIZIONE MODIFICA

N.B.: LA TAVOLA SOSTITUISCE QUELLA RELATIVA AL CODICE [E] DEL PROGETTO ESECUTIVO

**COLLEGAMENTO AUTOSTRADALE  
DALMINE - COMO - VARESE - VALICO DEL GAGGIOLO E OPERE AD ESSO CONNESSE**  
CODICE C.U.P. F1186600270007

**TRATTE B1, B2, C, D, TRVA13+14, GREENWAY**

**AS BUILT**

**TRATTA B1 - SVINCOLO DI LOMAZZO (da Pk - 0+850 a Pk - 1+800)**  
OPERE D'ARTE MINORI

CAVALCAVIA  
CAVALCAVIA VIABILITA' LOCALE 1  
DRENAGGIO ACQUE DI PIATTAFORMA E PARTICOLARI COSTRUTTIVI

IDENTIFICAZIONE ELABORATO		IMPRESE	
CODICE PROGETTO: PR01078		RAGGRUPPAMENTO TEMPORANEO IMPRESE:	
FASE PROGETTUALE	WBS	Mandatario	Mandatario
LOTTO	02	STRABAG A.G.	GLF Grandi Lavori Fincosit S.p.A.
OPERA	0201	Impresa costruzioni	Giuseppe Malturo S.p.A.
AMBITO	0201	CAVALCAVIA	MALTAURO
TITOLO	0201	STRABAG	STRABAG
PROGRESSIVO	0201		
REVISIONE	0201		

DATA	DESCRIZIONE	REV.	PROGETTISTA - PROGETTO ESECUTIVO DI DETTAGLIO
Settembre 2015	Esigono	1	STRABAG
Novembre 2015	Esigono	2	STRABAG
Febbraio 2016	Esigono	3	STRABAG

CONCEDENTE	RESPONSABILE DI PROGETTO ED INCARICATO DELL'INTEGRAZIONE FRA LE VARIE PRESTAZIONI:
CONCESSIONARIA AUTOSTRADALI EMILIA	Ing. Alberto Cecchini

CONCESSIONARIO	LABORAZIONE PROGETTUALE
Azienda Provinciale per i Servizi Urbanistici, Direzione Tecnica, Ing. Enrico Anzi, Lombardy, Regione Tecnica, Arch. Giovanni Carro	PROGETTISTA: STI PROGETTI ITALIA S.p.A.

**STI ITALIA S.p.A.**  
 DIRETTORE TECNICO  
 Ing. Stefano Luca Pizzoli  
 Ordine degli Ingegneri  
 Provincia di Roma n. 20809

Redatto: Vola      Verificato: Di Sarzo      Approvato: Possati