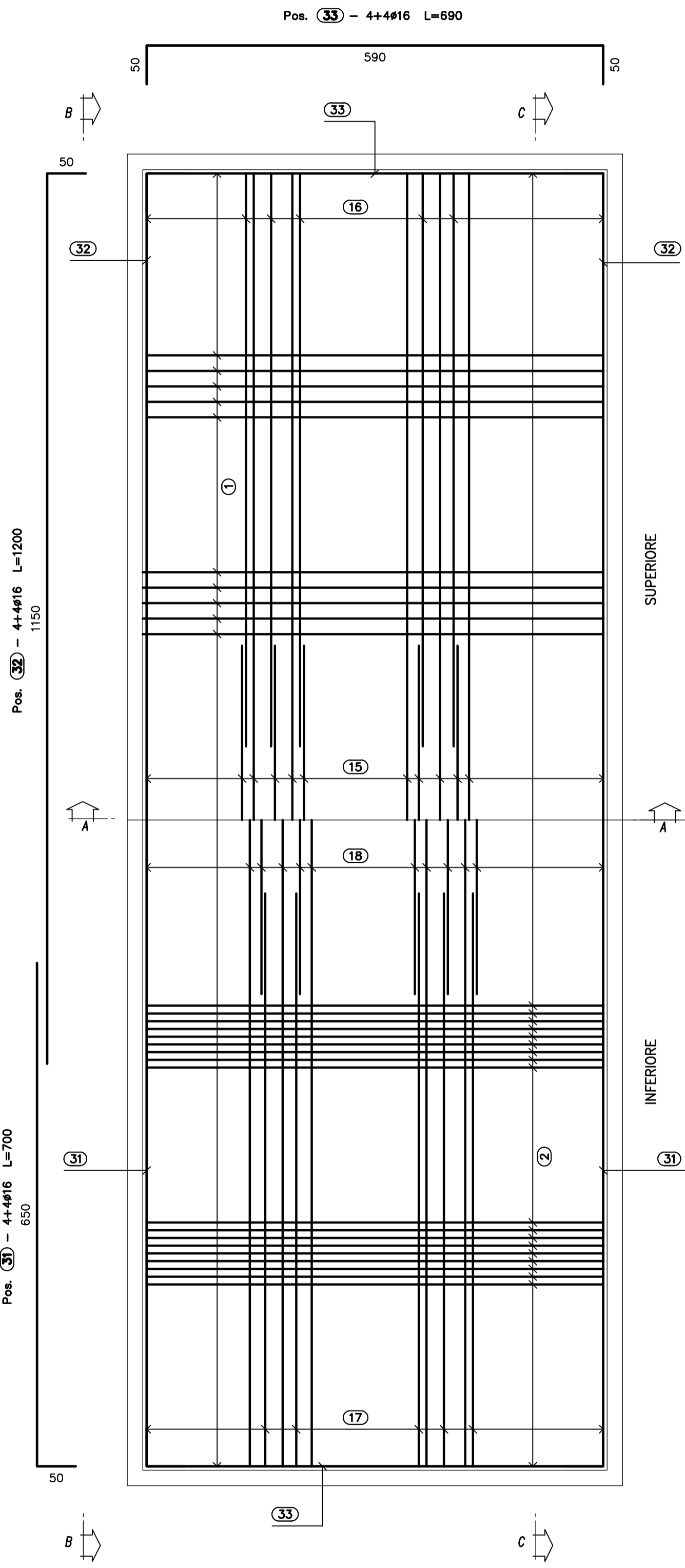
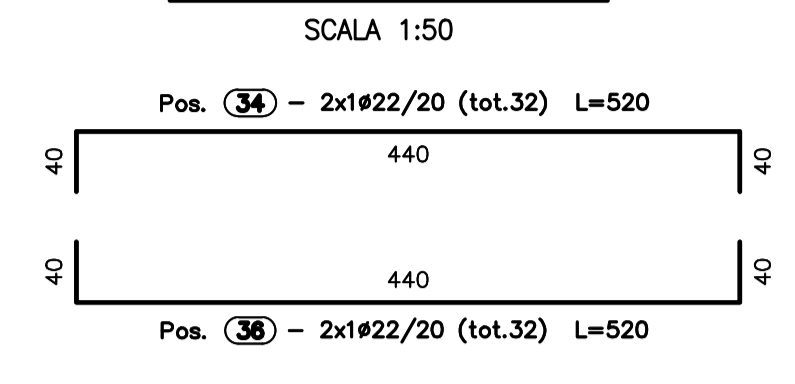


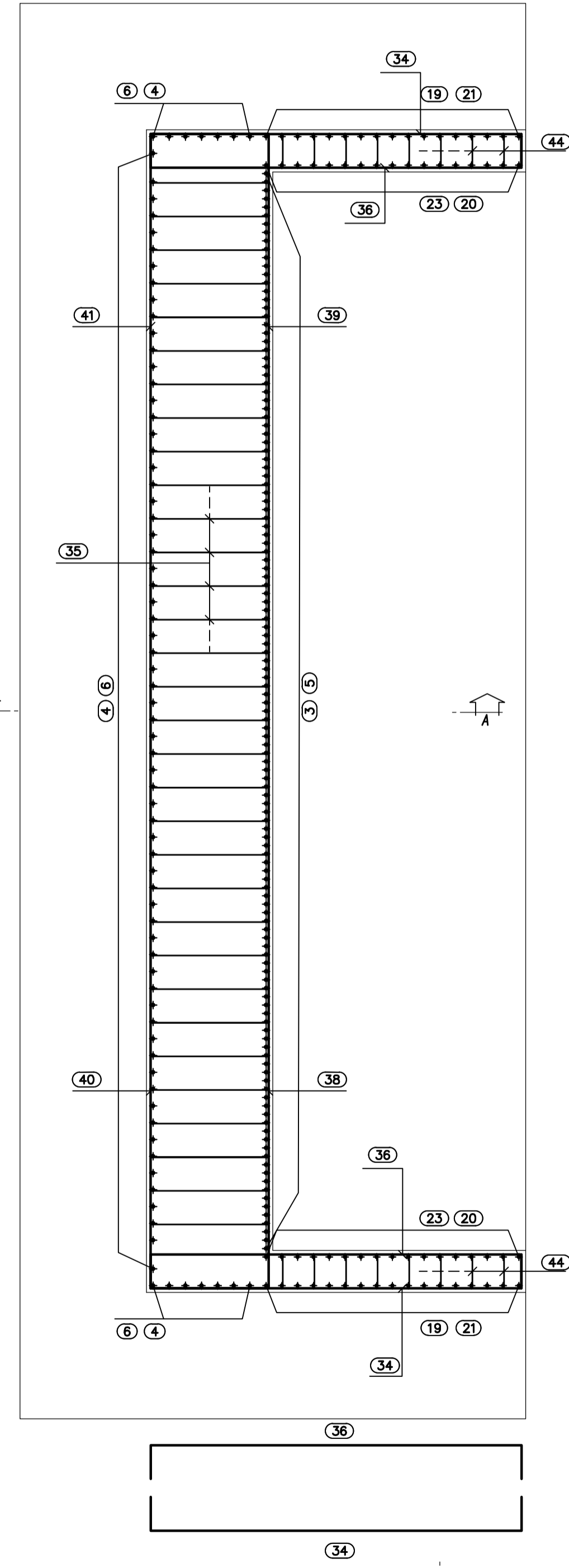
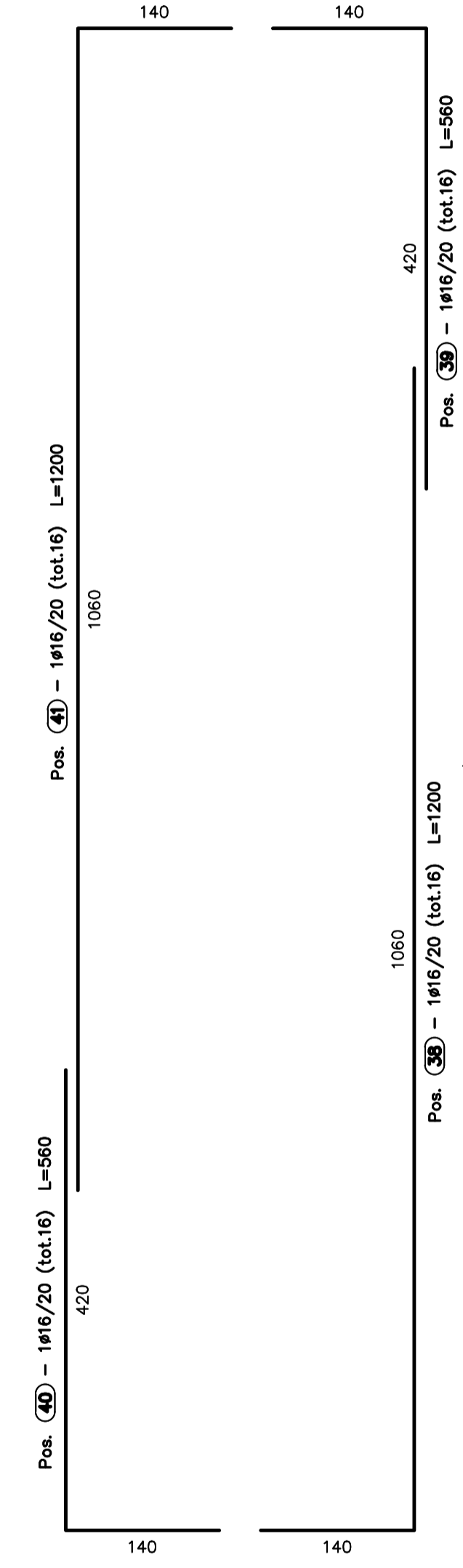
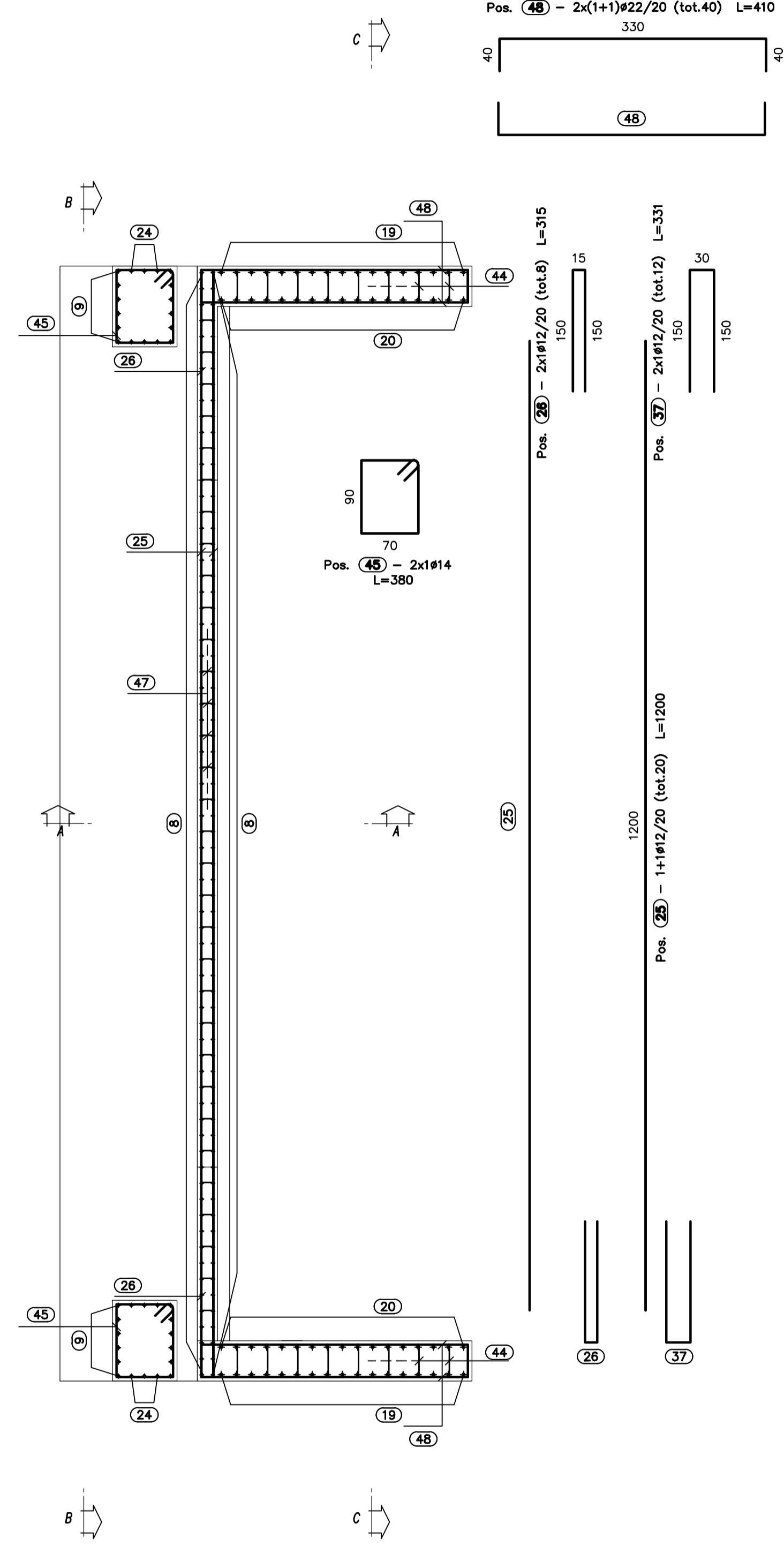
**PIANTA FONDAZIONI**  
SCALA 1:50



**PIANTA SPICCATO**  
SCALA 1:50



**VISTA DALL'ALTO**  
SCALA 1:50



PER LA TABELLA FERRI SI RIMANDA ALL'ELABORATO:  
A\_0\_I03\_CV002\_O\_ON\_AR\_004\_E

**MATRICE DI REVISIONE**

REV	DATA	DESCRIZIONE MODIFICA

N.B.: LA TAVOLA SOSTITUISCE QUELLA RELATIVA AL CODICE [ ] DEL PROGETTO ESECUTIVO

**COLLEGAMENTO AUTOSTRADALE DALMINE - COMO - VARESE - VALICO DEL GAGGIOLE E OPERE AD ESSO CONNESSE**  
CODICE C.U.P. F11B060027007  
**TRATTE B1, B2, C, D, TRVA13+14, GREENWAY**  
**AS BUILT**  
**TRATTA B1 - SVINCOLO DI LOMAZZO (da Pk - 0+850 a Pk - 1+800)**  
OPERE D'ARTE MINORI  
CAVALCAVIA  
CAVALCAVIA VIABILITA' LOCALE 2  
ARMATURA SPALLA B TAV. 1/2

**IDENTIFICAZIONE ELABORATO**  
CODICE PROGETTO: F00107B  
WBS

FASE PROGETTUALE	LOTTO	ZONA	OPERA	TRATTO D'OPERA	AMBITO	TIP. ELABORATO	PROGRESSIVO	REVISIONE
A	0	103	CV002	0	ON	AR	003	E.01

Scala: 1:50

**IMPRESA**  
RAGGRUPPAMENTO TEMPORANEO IMPRESE:

Mandataria	Mandante	Mandante	Mandante cooptata
STRABAG A.G.	GLF Grandi Lavori Fincostr S.p.A.	Giuseppe Maltauro S.p.A.	STRABAG S.p.A.

**CONCEDENTE**  
CONCESSIONI AUTOSTRADALI LOMBARDE

**CONCESSIONARIO**  
Autosstrada Padanese  
Ing. Enrico Anzi  
Referente Tecnico: Arch. Giovanni Carraro

**APPROVATO**  
Autosstrada Padanese  
Il Direttore dei Lavori: Ing. Francesco Domenico

**PROGETTISTA - PROGETTO ESECUTIVO DI DETTAGLIO**  
RAGGRUPPAMENTO TEMPORANEO PROGETTISTI:

Mandataria	Mandante	Mandante	Mandante
3TI PROGETTI ITALIA S.p.A.	GP Progetti - Ing. Stefano Passati	Arch. Salvatore Vermiglio	Arch. Salvatore Vermiglio

**RESPONSABILE DI PROGETTO ED INCARICATO DELL'INTEGRAZIONE FRA LE VARIE PRESTAZIONI:**  
Ing. Alberto Cecchini

**ELABORAZIONE PROGETTUALE**  
PROGETTISTA:  
3TI PROGETTI ITALIA S.p.A.

**3TI ITALIA S.p.A.**  
DIRETTORE TECNICO  
Ing. Stefano Luca Passati  
Ordine degli Ingegneri  
Provincia di Roma n. 20809

Redatto: Pierucci Verificato: Di Iulo Approvato: Possati