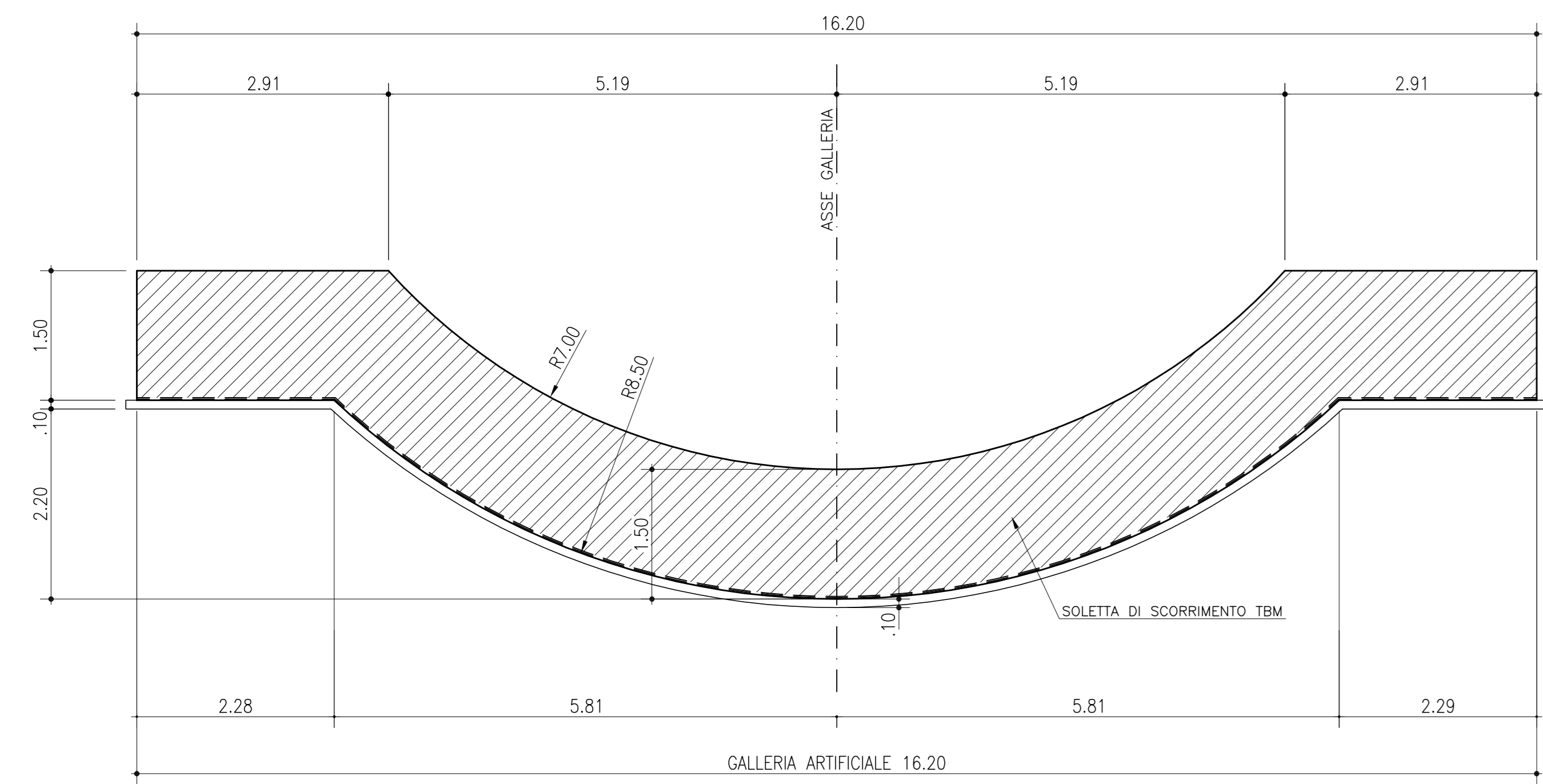
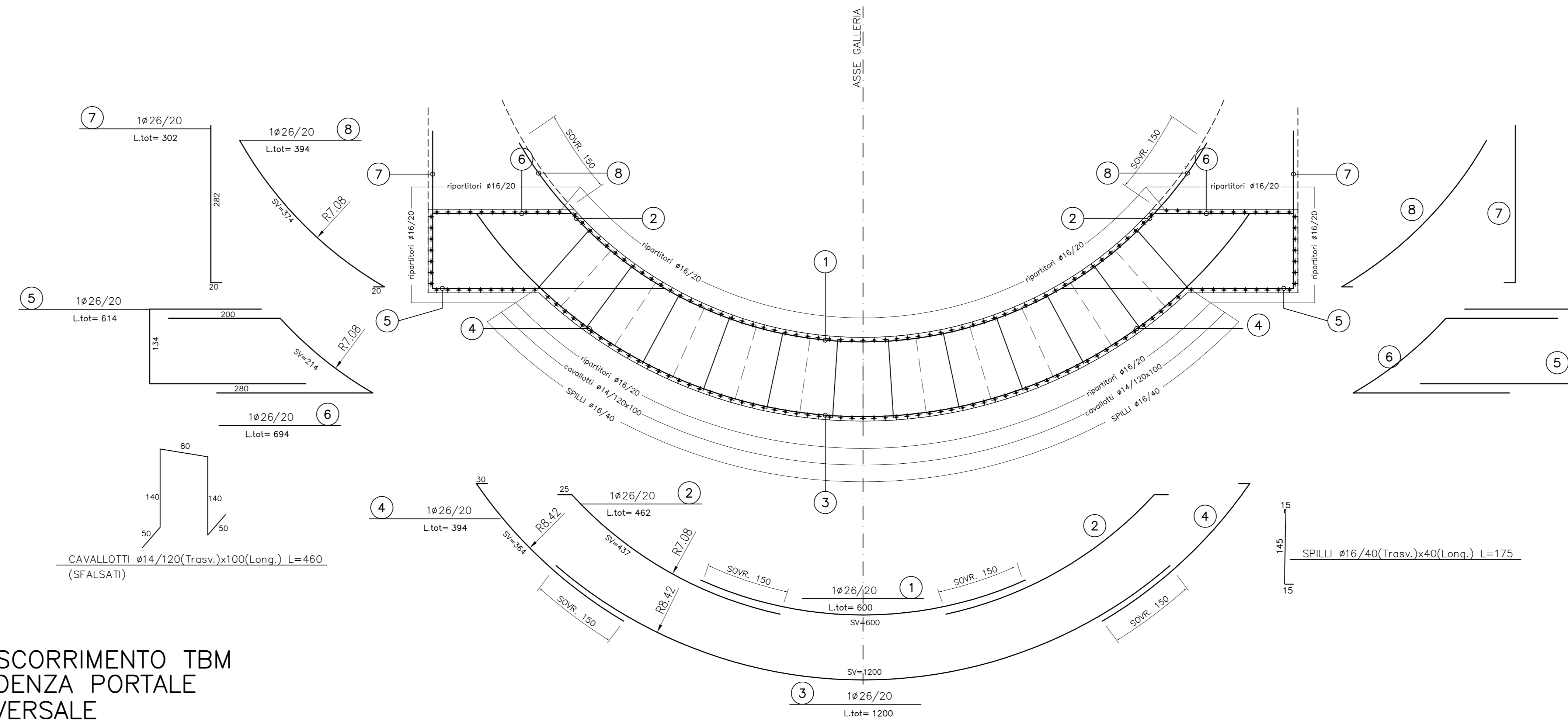
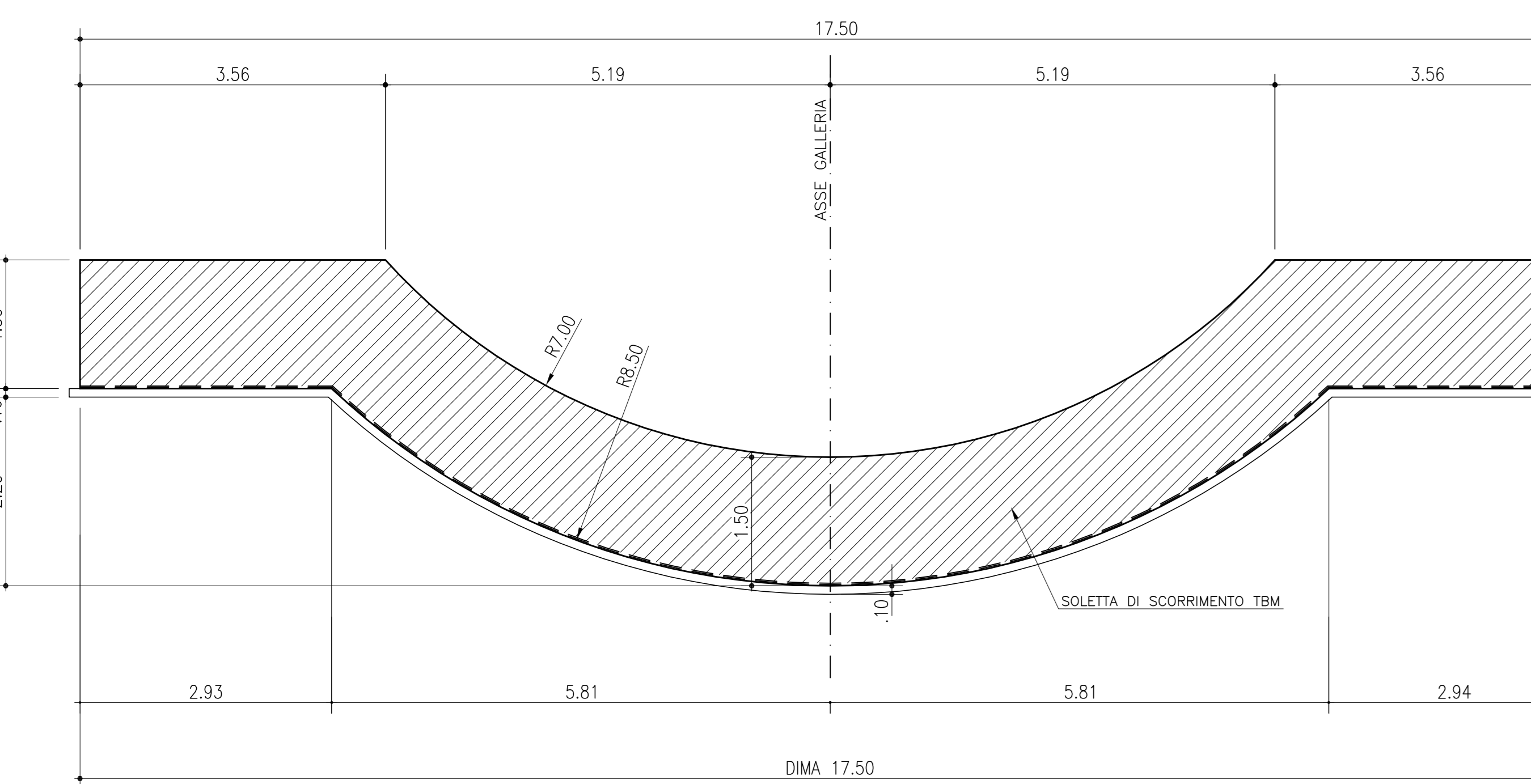
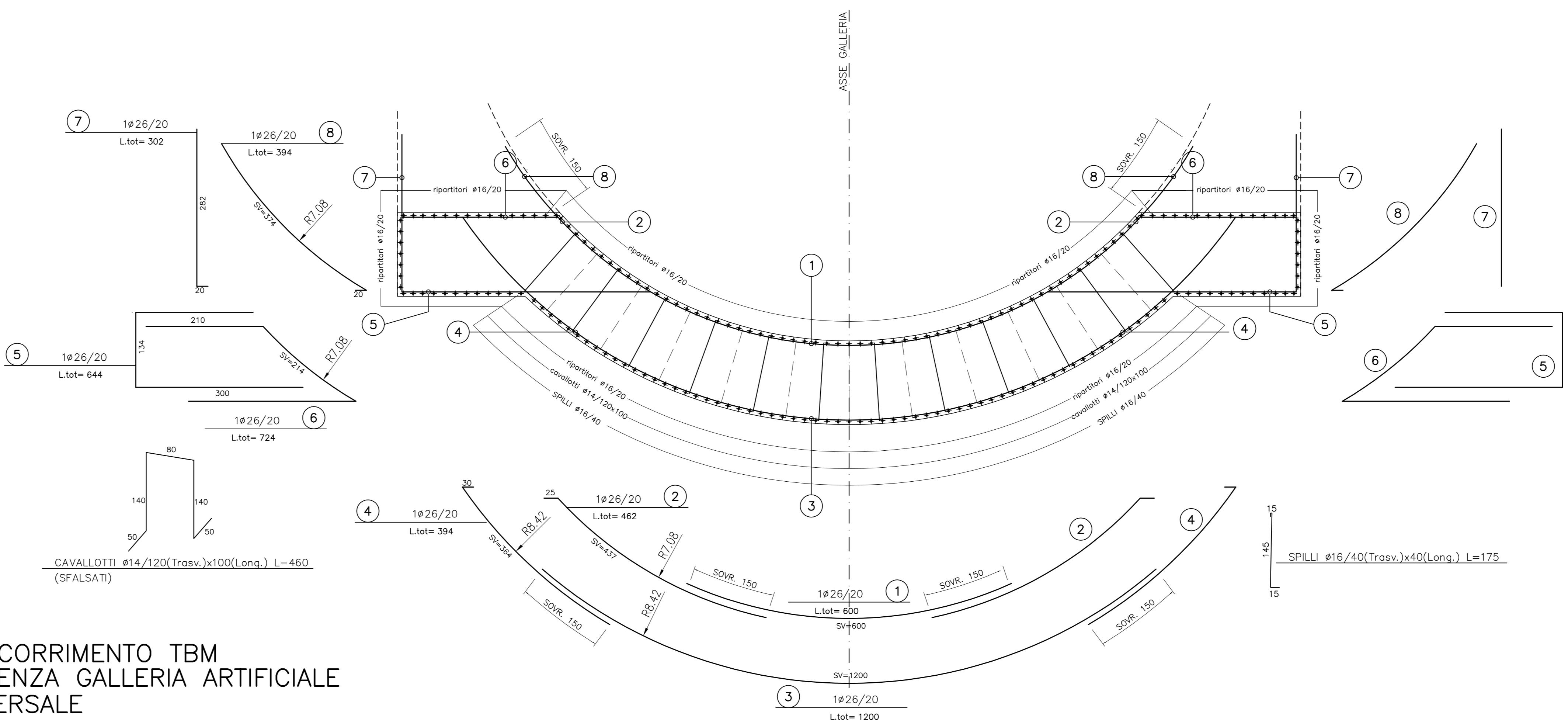


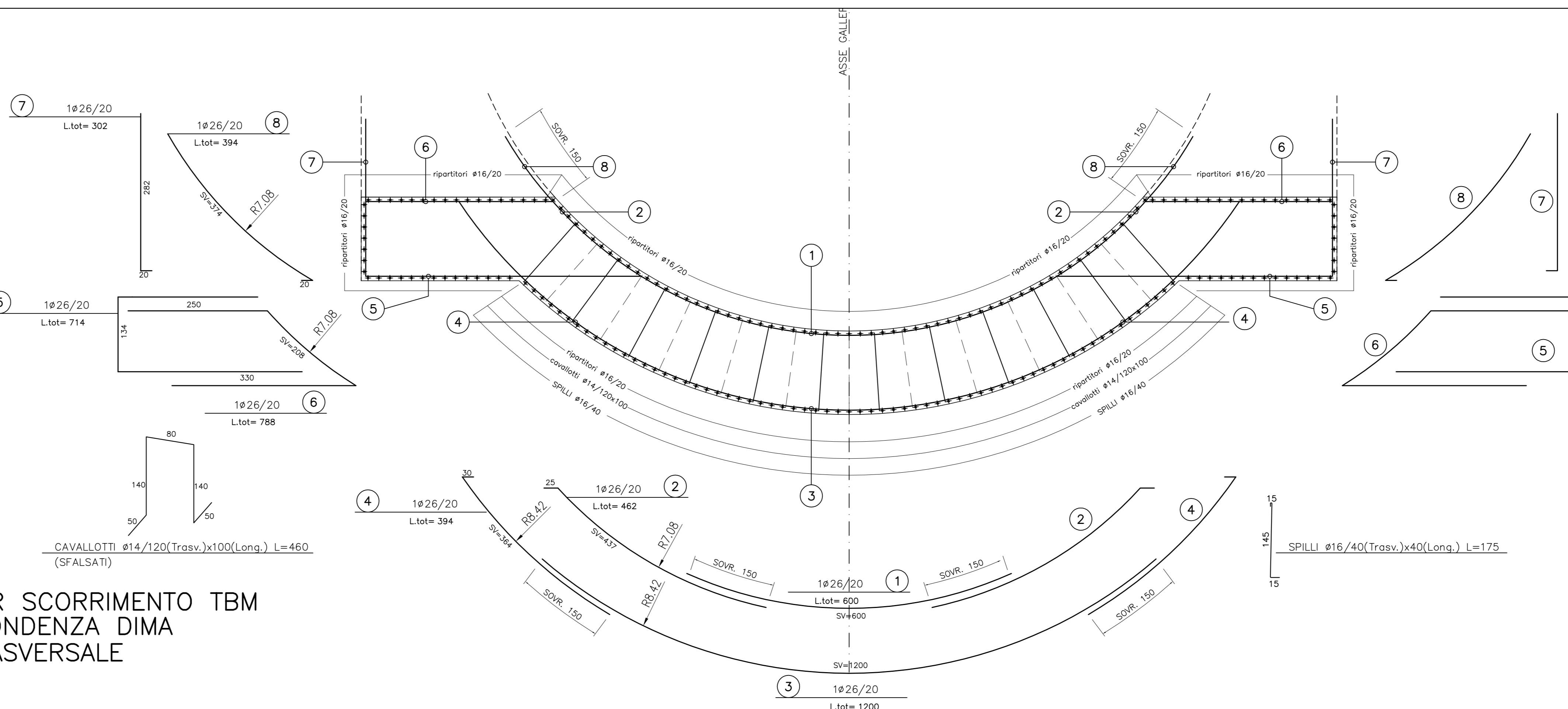
SOLETTA PER SCORRIMENTO TBM  
IN CORRISPONDENZA PORTALE  
SEZIONE TRASVERSALE  
SCALA 1:50



SOLETTA PER SCORRIMENTO TBM  
IN CORRISPONDENZA GALLERIA ARTIFICIALE  
SEZIONE TRASVERSALE  
SCALA 1:50



SOLETTA PER SCORRIMENTO TBM  
IN CORRISPONDENZA DIMA  
SEZIONE TRASVERSALE  
SCALA 1:50



**CARATTERISTICHE DEI MATERIALI**

**CALCESTRUZZO:**

- strutturale: cls C35/45 Rck >30MPa
- Classe di esposizione XD3 Norma UNI EN 206-1
- cls magro: cls C12/15 Rck > 15MPa
- riempimento: cls C12/15 Rck > 15MPa
- Classe di lavorabilità: S3-S4

**ACCIAI:**

- CENTINE METALLICHE: S275
- PIASTRE: S275
- CATENE: B450C
- ARMATURA: B450C

**TNT:**

- Strato di tessuto non tessuto di 400gr/mq a filo continuo

**IMPERMEABILIZZAZIONE IN PVC:**

- teli per impermeabilizzazione: sp. = 2±0.5mm, e ≥1.3g/cmq
- Strato di tessuto non tessuto di 400gr/mq a filo continuo

**ANAS S.p.A.**  
DIREZIONE CENTRALE PROGRAMMAZIONE PROGETTAZIONE

PA 12/09  
CORRIDOIO PLURIMODALE TIRRENICO - NORD EUROPA  
ITINERARIO AGRIGENTO - CALTANISSETTA - A19  
S.S. N° 640 "DI PORTO EMPEDOCLE"  
AMMODERNAMENTO E ADEGUAMENTO ALLA CAT. B DEL D.M. 5.11.2001  
Dal km 44+000 allo svincolo con l'A19

**PROGETTO ESECUTIVO**

Contrattante Generale: **Empedocle**

**OPERE D'ARTE MAGGIORI  
GALLERIE NATURALI  
GALLERIA NATURALE CALTANISSETTA**  
Opere di imbocco Lato-Agrigento  
Soletta di scorrimento TBM  
Carpenteria e Armatura

Codice Unico Progetto (CUP): F91B0900070001  
Codice Elaborato: PA12\_09 - E 1 2 1 GA 2 1 3 GN 0 2 2 BB 0 4 3 C Scala: 1:50

REV.	DATA	DESCRIZIONE	REDATTO	VERIFICATO	APPROVATO	AUTORIZZATO
A	Aprile 2011	EMMISSIONE	M. PAPA	A. TURSO	M. LITI	P. PAGLINI

Responsabile del procedimento: Ing. MAURIZIO MARINI

Il Progettista: **LUCA LUCA**  
Il Consulente per la sicurezza in fase di progetto: **ING. ENRICO MARINI**  
Il Coordinatore per la sicurezza in fase di progetto: **ING. ENRICO MARINI**  
Il Direttore dei lavori: **ING. PEPPINO MARINI**