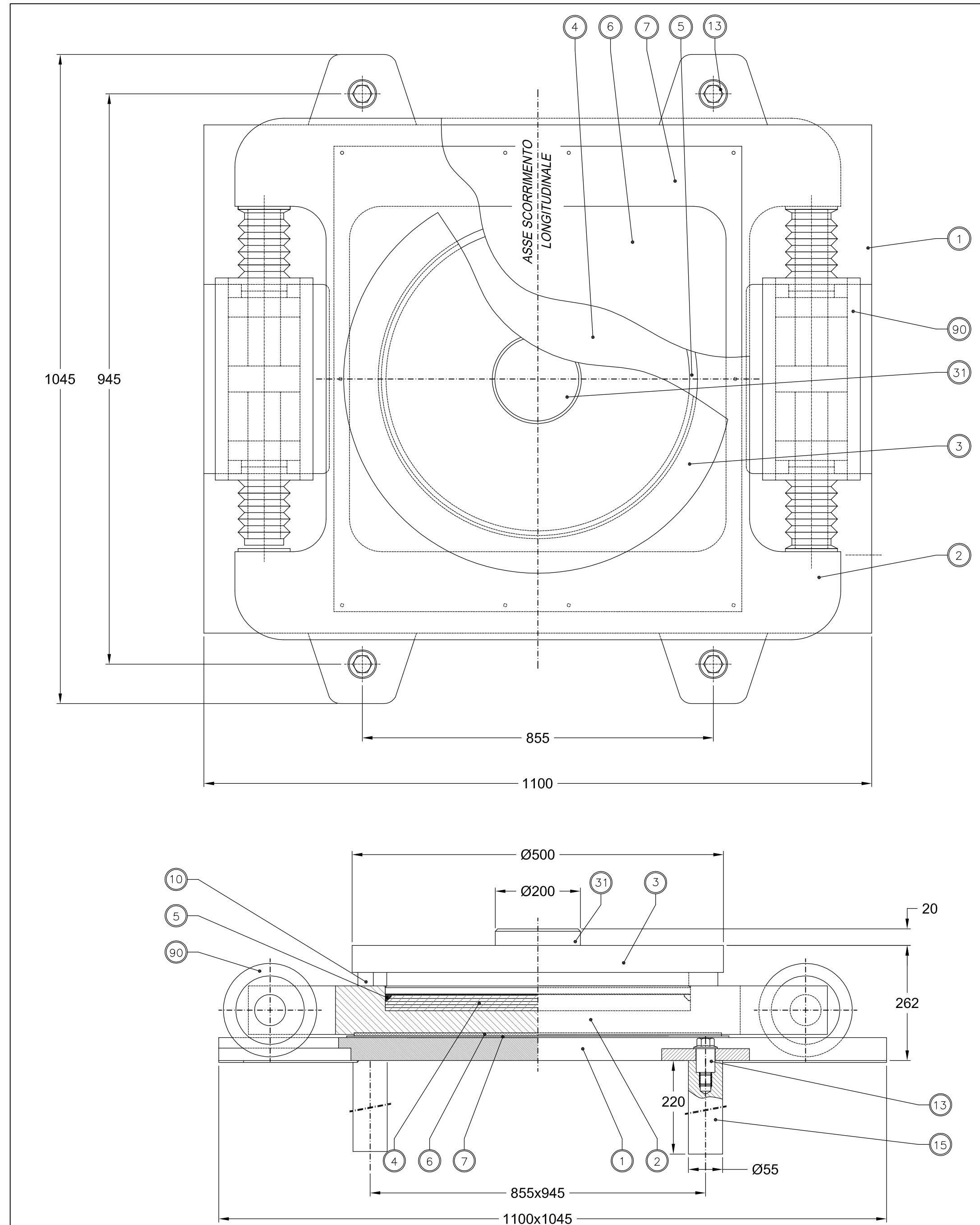


APPOGGIO MULTIDIREZIONALE CON SHOCK TRANSMITTERS INTEGRATI

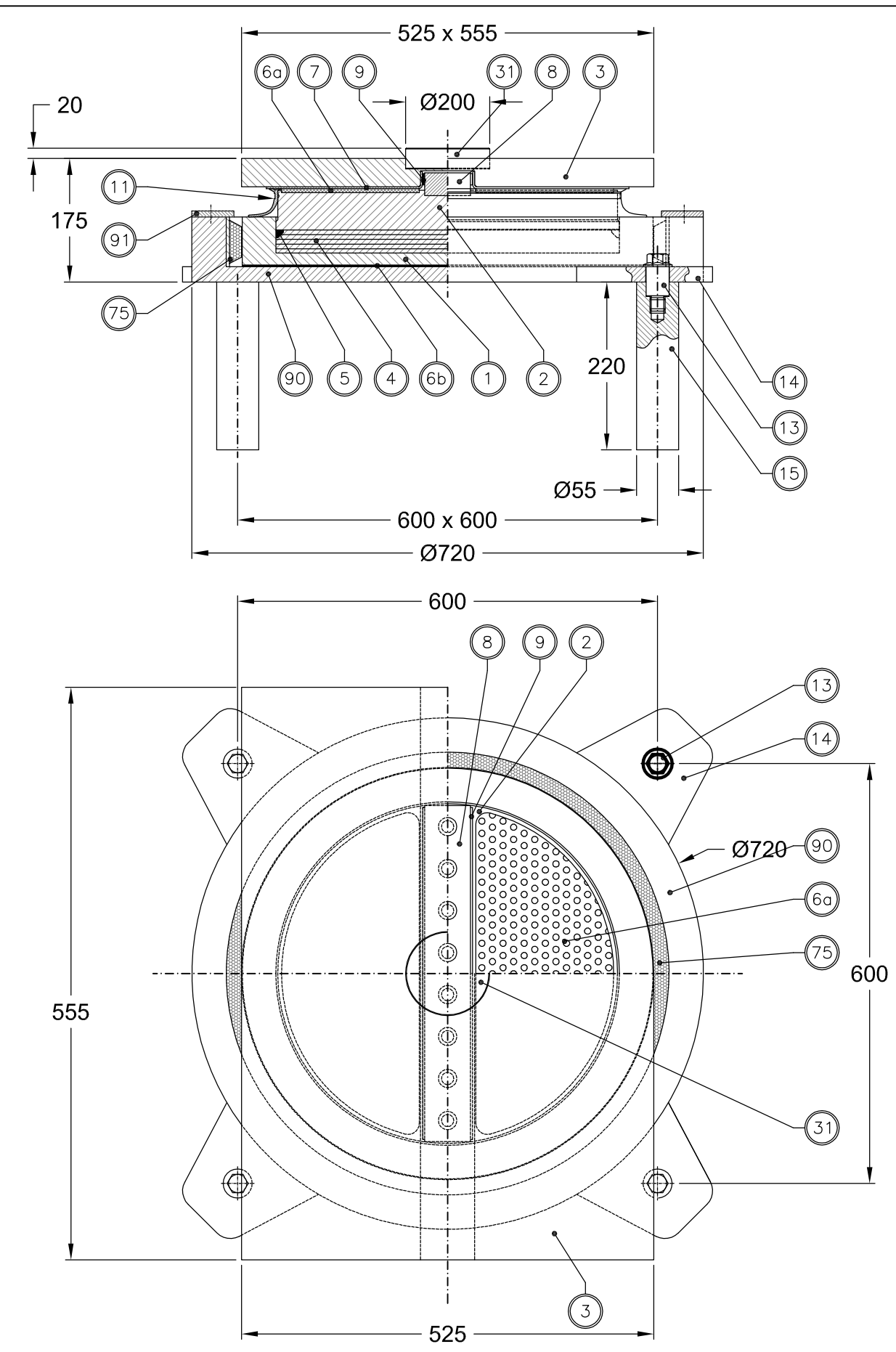
$$c < 20 \text{ N/mm}^2, \alpha = \pm 0,01 \text{ rad.}$$



POS. PEZZI	DESCRIZIONE - DIMENSIONI	MATERIALE
90	2 Ritegno oleodinamico	S355JR EN 10025-2
31	1 Perno	S355JR EN 10025-2
15	4 Zanche ancoraggio	1 C40 TQ+T EN 10083
13	4 Spina di fissaggio	Classe 12.9
10	1 Parapolvere	Gomma
7	2 Pattino piano di scorrimento	X5 CrNiMo 1712
6	2 Pattino piano antirifilione	PTFE
5	1 Anello antistrusione	POM - HC3021
4	1 Disco in gomma	Gomma NR 50x5 SVA
3	1 Elemento superiore	S355JR EN 10025-2
2	1 Elemento intermedio	S355JR EN 10025-2
1	1 Elemento di base	S355JR EN 10025-2

APPOGGIO UNIDIREZIONALE

$$c < 20 \text{ N/mm}^2, \alpha = \pm 0,01 \text{ rad.}$$



POS. PEZZI	DESCRIZIONE - DIMENSIONI	MATERIALE
91	Elemento di contenimento	S235JR EN 10025-2
90	1 Elemento di contenimento	S355JR EN 10025-2
75	1 Anello	Gomma SBR 60x15 SVA
31	1 Perno d'ancoraggio	S355JR EN 10025-2
15	4 Zanche d'ancoraggio	1 C40 TQ+T EN 10083
14	4 Orecchie d'ancoraggio	S355JR EN 10025-2
13	4 Spina d'ancoraggio	Classe 12.9
11	1 Parapolvere - Raschiapolvere	Gomma
9	2 Listello laterale	CM1
8	1 Guida centrale	C40 TN
7	2 Pattino piano di scorrimento	X5 CrNiMo 1712
6b	1 Pattino piano antirifilione	PTFE
6a	2 Pattino piano antirifilione	PTFE
5	1 Anello antistrusione	POM - HC3021
4	1 Disco in gomma	Gomma NR 50x5 SVA
3	1 Elemento superiore	S355JR EN 10025-2
2	1 Elemento intermedio	S355JR EN 10025-2
1	1 Elemento di base	S355JR EN 10025-2

SCHEMA APPOGGI E GIUNTI

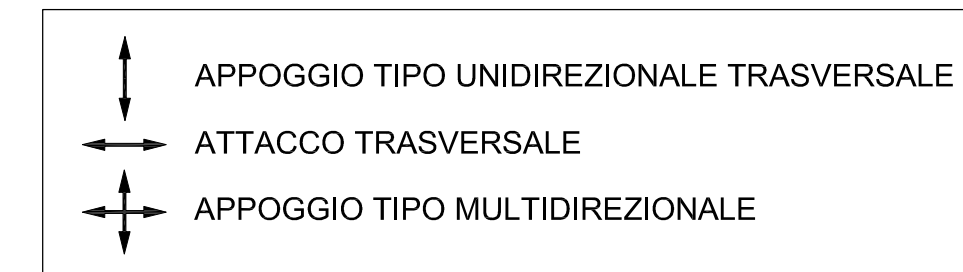


TABELLA APPOGGI FASE STATICA SLE			
	M _{max} (kN)	M _{min} (kN)	N (kN)
Appoggio multidirezionale*	130	-	4350
Appoggio unidirezionale**	360	-	4650
Attacco trasversale su spalla	-	-	743

TABELLA APPOGGI FASE SISMICA			
	M _{max} (kN)	M _{min} (kN)	N (kN)
Appoggio multidirezionale*	1200	-	3400
Appoggio unidirezionale**	1200	-	3650
Attacco trasversale su spalla	-	-	1200

Tutti determinati con coefficienti unitari
* Shock transmitter integrati con gli apparecchi di appoggio
** Appoggi a comportamento elastico

LEGENDA

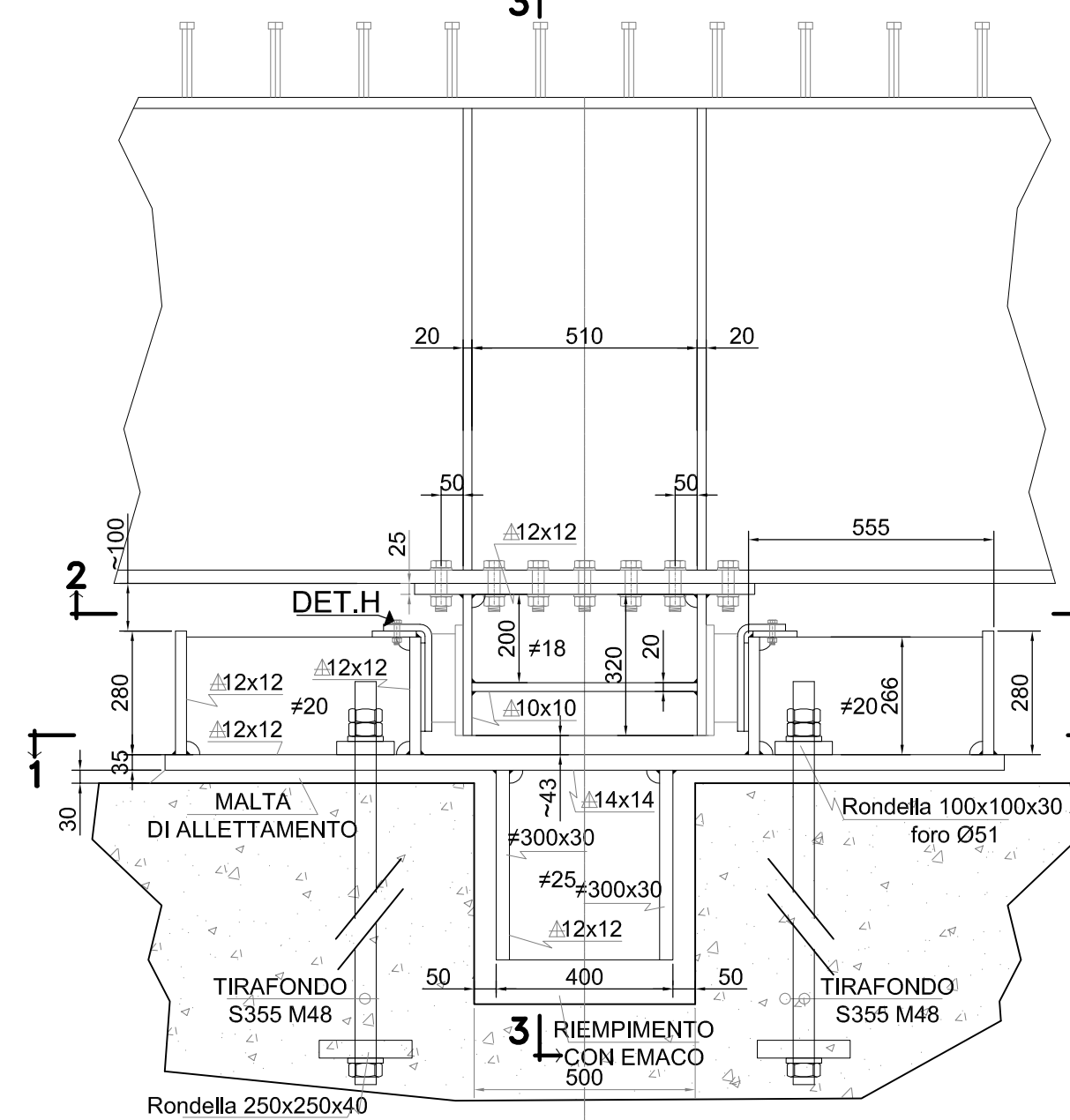


TIPOLOGIA APPARECCHI DI APPOGGIO

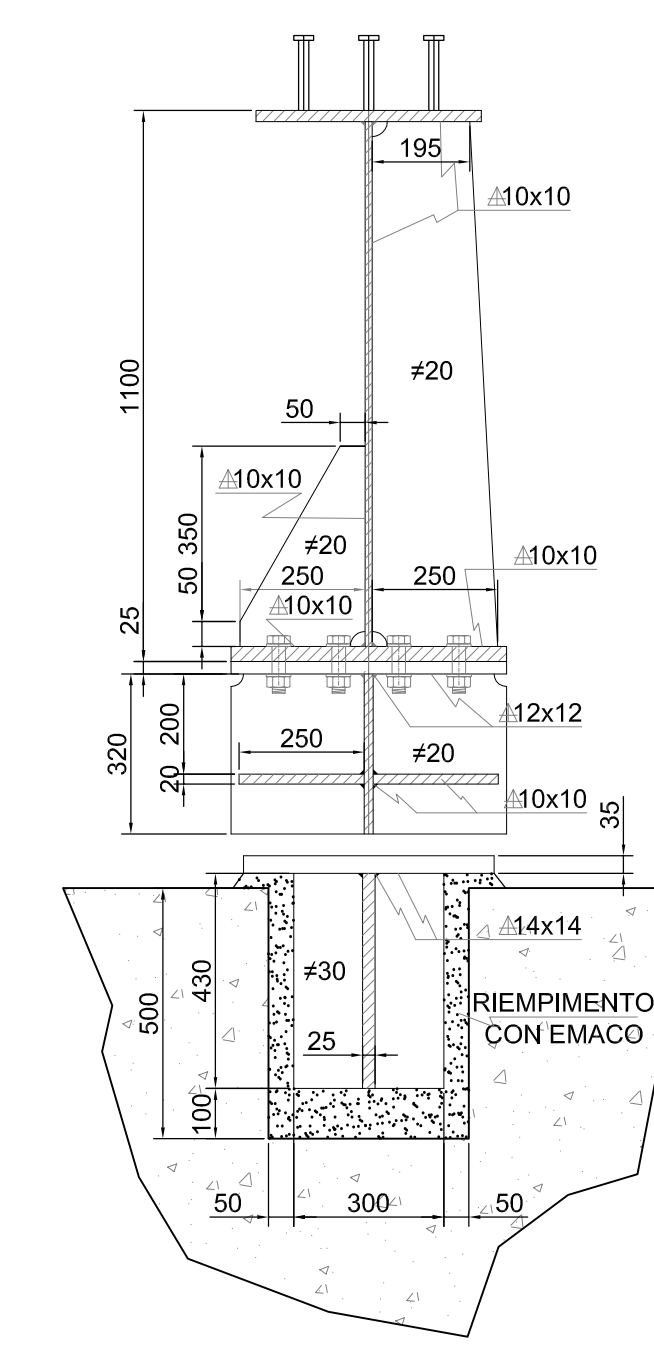
Apparecchi di appoggio metallici a disco elastomerico confinato con superficie di scorrimento formata da una piastra metallica in acciaio inossidabile e da un disco in PTFE (teflon)

DETTAGLIO RITEGNO TRASVERSALE

SCALA 1:15

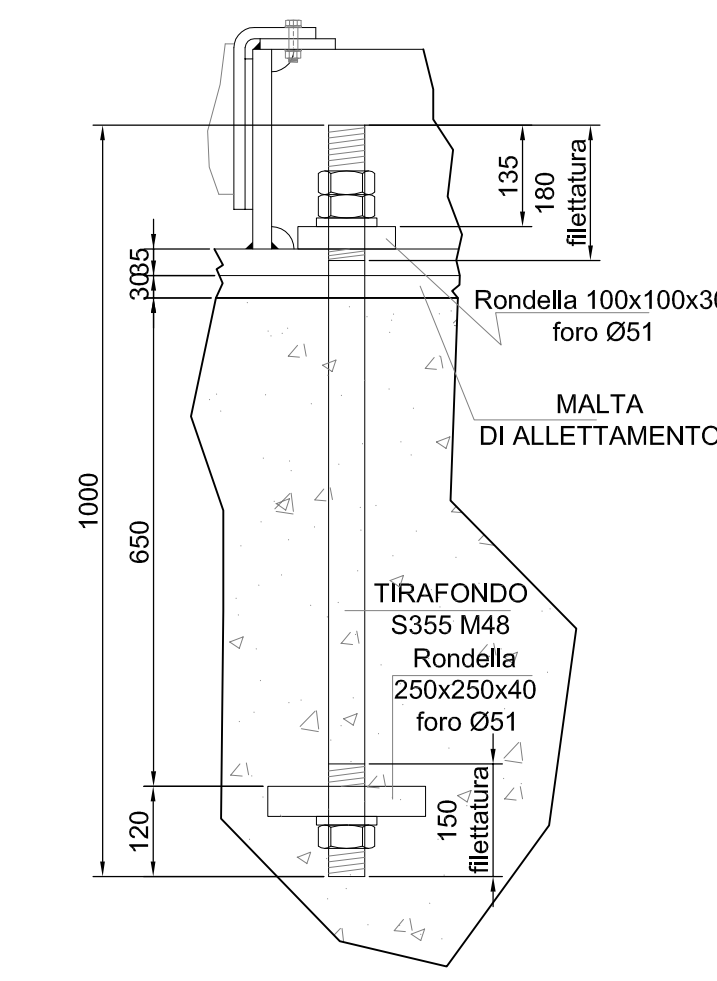


SEZIONE 3-3

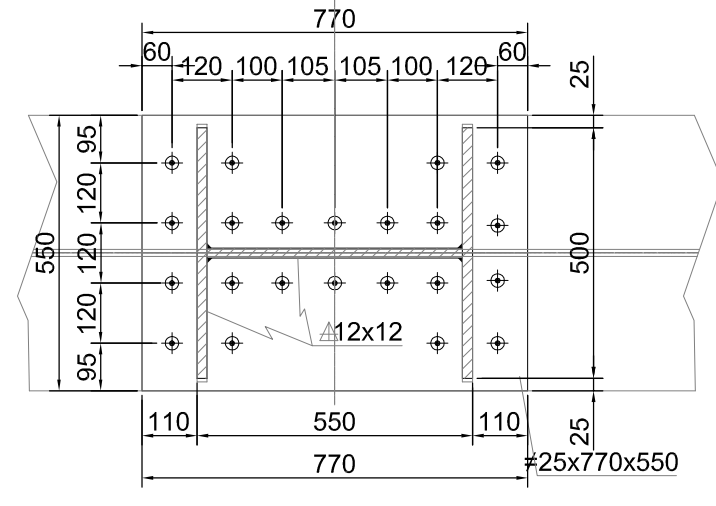


DETTAGLIO TIRAFONDI

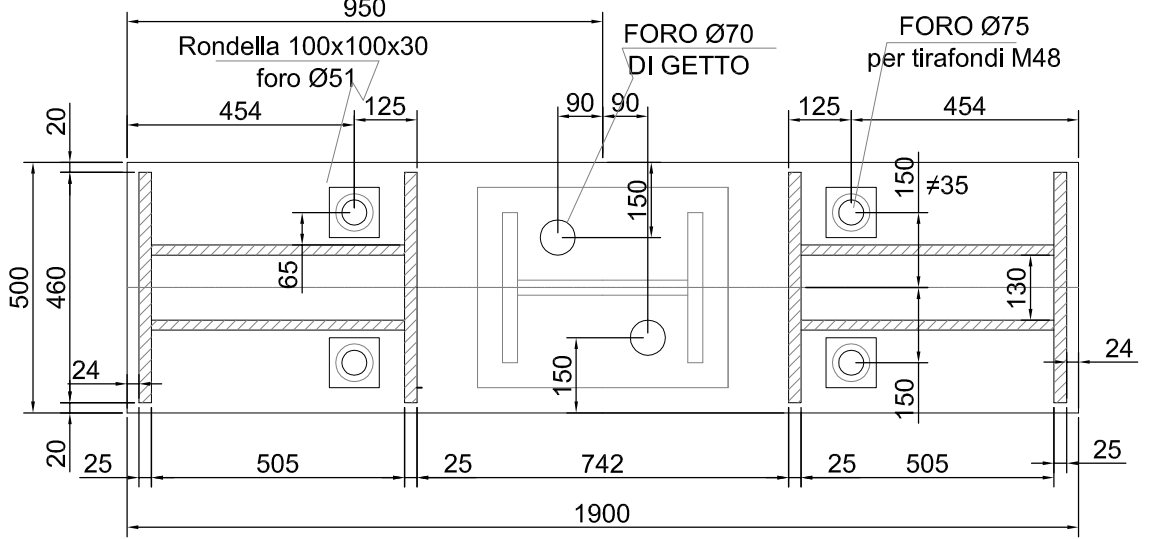
S355 M48 SCALA 1:10



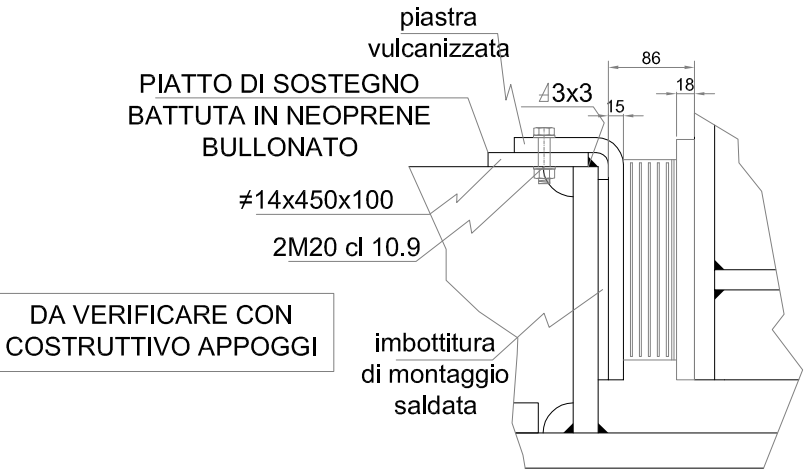
SEZIONE 2-2



SEZIONE 1-1



DETTAGLIO H

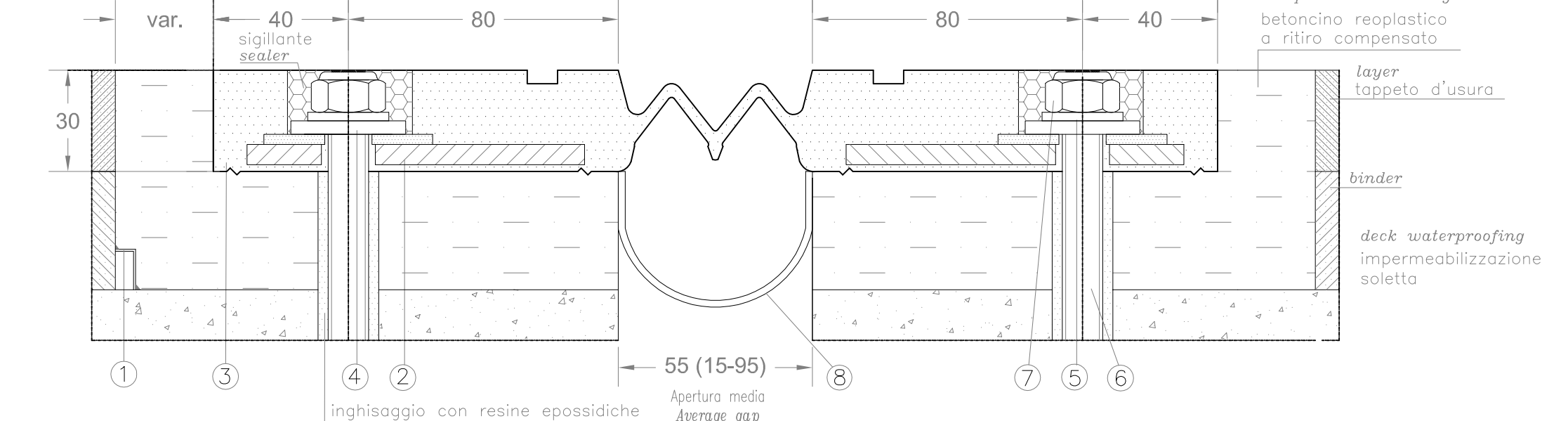


N.B. per pacchetto neoprene vedere tavole costruttive appoggi

SEZIONE TRASVERSALE PARTICOLARE DI POSA SU SPALLA A

CROSS SECTION - INSTALLATION'S DETAIL

Giunto di dilatazione stradale tipo SMF 80 (±40)

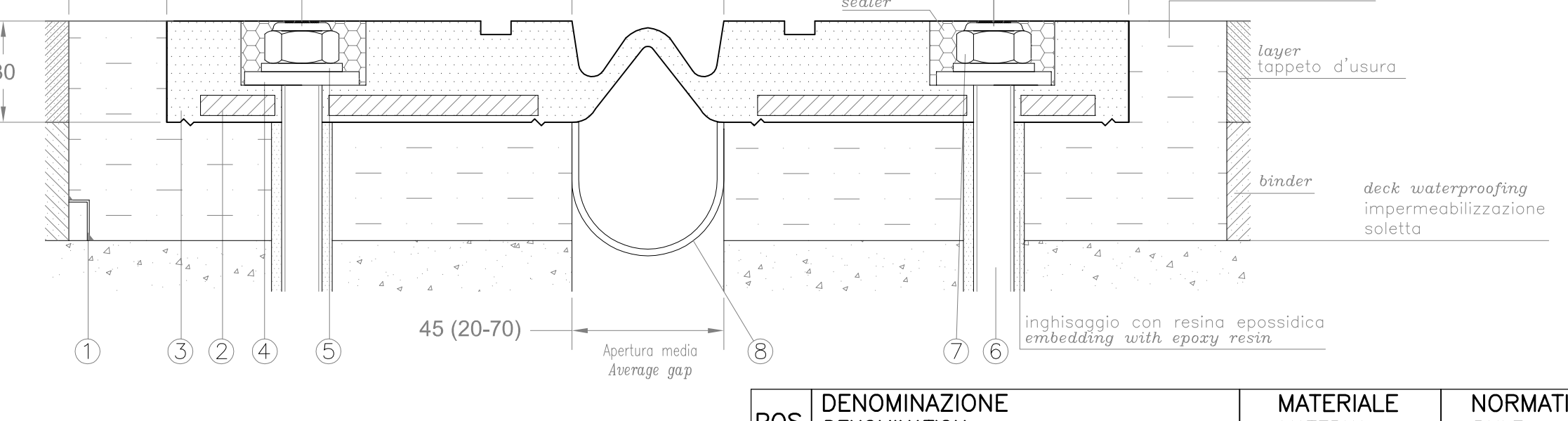


POS.	DENOMINAZIONE / NOMINATION	MATERIALE / MATERIAL	NORMATIVA / RULE
1	Sistema di drenaggio Drain system	Aluminium	UNI 9006/1
2	Piastra di ancoraggio Anchoring steel plate	S275 JR	EN10025
3	Rivestimento in gomma Rubber body	Elastomero 60sh	AASHTO M251 European Standard
4	Rondella di contrasto Grading Washer	S235 JR - Zn	EN10025
5	Rondella di ripartizione Washer	S235 JR - Zn	EN10025
6	Zanca d'ancoraggio M12x165 Anchor	cl. 8.8 - Zn	EN20898
7	Dado autobloccante M12 Locknut	classe 6S - Zn	EN20898
8	Scossalina in gomma Drain rubber	Elastomero	AASHTO M251 European Standard

SEZIONE TRASVERSALE PARTICOLARE DI POSA SU SPALLA B

CROSS SECTION - INSTALLATION'S DETAIL

Giunto di dilatazione stradale tipo SMF50 (±25)



POS.	DENOMINAZIONE / NOMINATION	MATERIALE / MATERIAL	NORMATIVA / RULE
1	Sistema di drenaggio Drain system	Aluminium	UNI 9006/1
2	Piastra di ancoraggio Anchoring steel plate	S275 JR	EN10025
3	Rivestimento in gomma Rubber body	Elastomero 60sh	AASHTO M251 European Standard
4	Rondella di contrasto Grading Washer	S235 JR - Zn	EN10025
5	Rondella di ripartizione Washer	S235 JR - Zn	EN10025
6	Zanca d'ancoraggio M12x165 Anchor	cl. 8.8 - Zn	EN20898
7	Dado autobloccante M12 Locknut	classe 6S - Zn	EN20898
8	Scossalina in gomma Drain rubber	Elastomero	AASHTO M251 European Standard

N.B. PER LA TABELLA MATERIALI SI RINVIA ALL'ELABORATO SPECIFICO

MATRICE DI REVISIONE

REV	DATA	DESCRIZIONE MODIFICA
0	-	-
1	-	-
2	-	-
3	-	-
4	-	-
5	-	-

N.B. LA TAVOLA SOSTITUISCE QUELLA RELATIVA AL CODICE [E] [S] [R] [C] [V] [D] [L] [M] [R] [A] [L] DEL PROGETTO ESECUTIVO

COLLEGAMENTO AUTOSTRADALE
DALMINE - COMO - VARESE - VALICO DEL GAJGOLIO E OPERE AD ESSO CONNESSE
TRATTE B1, B2, C, D, TRV13+14, GREENWAY
AS BUILT
TRATTA B1 - SVINCOLO DI LOMAZZO (da Pk - 0+850 a Pk +1+800)
OPERE D'ARTE MINORI
CAVALCAVIA VIABILITA' LOCALE 2
SCHEMA DEGLI APPOGGI, GIUNTI E DISPOSITIVI DI PROTEZIONE SISMICA

CONCESSIONARIO: STRABAG S.p.A.
PROGETTISTA: STRABAG S.p.A.
REDAZIONE: STRABAG S.p.A.

VERIFICATO: D. SERRI
APPROVATO: POISSAT