

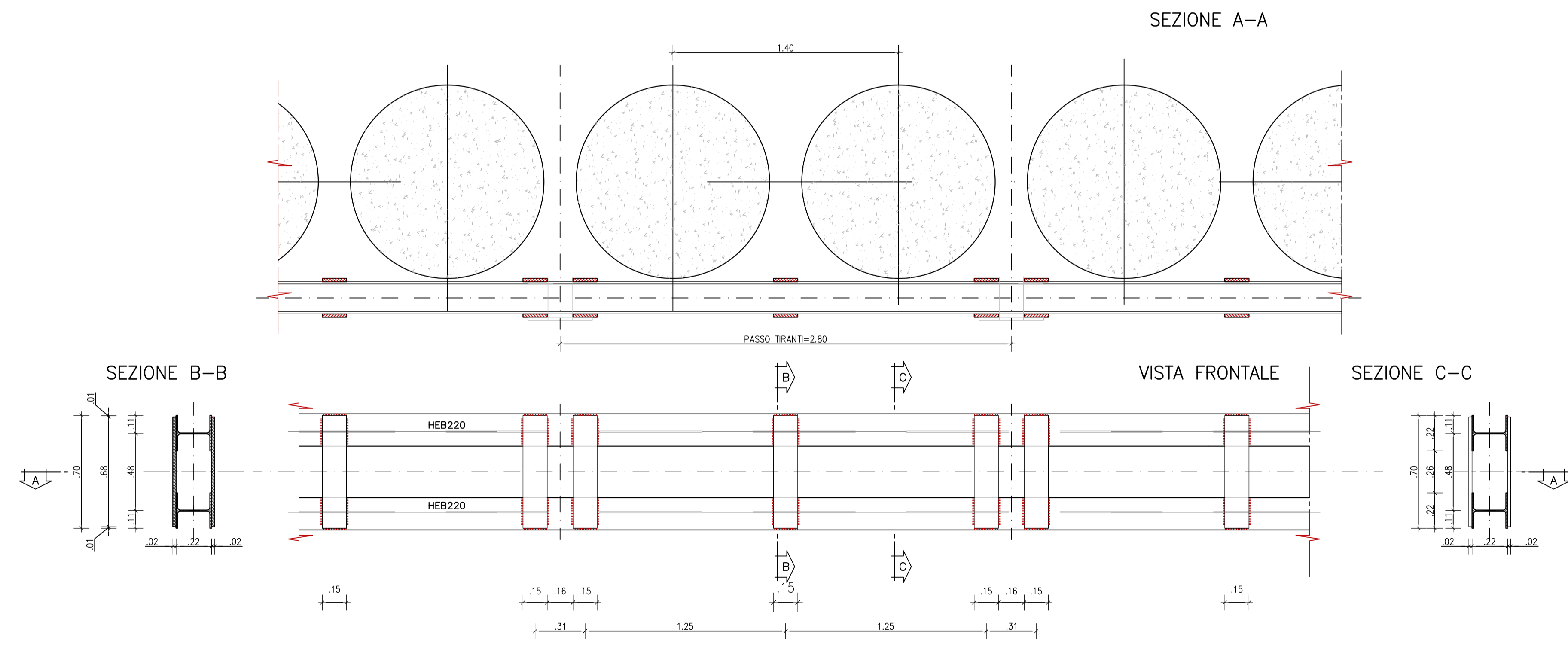
TABELLA RIEPILOGATIVA TIRANTI (282)

ORDINE TIRANTI	N° Tiranti	Tot	Trefoli N°	Pretiro KN/m	L. Totale (m)	L. Libero (m)	Bulbo (m)	Interasse (m)	I vert. (°)	TRAVE di RIPARTIZIONE
T1	3+2	5	5	350	27.00	13.00	14.00	2.80	15°0'	2 HEB220
T2	2+7+4+3+10+9+3	38	5	350	31.00	15.00	16.00	2.80	15°0'	2 HEB220
T3	8+16+4+3+11+10+8	60	5	300	31.00	15.00	16.00	2.80	15°0'	2 HEB220
T4	9+16+5+4+11+9+8	62	5	300	31.00	15.00	16.00	2.80	15°0'	2 HEB220
T5	8+16+5+3+11+10+7	60	5	350	31.00	15.00	16.00	2.80	15°0'	2 HEB220
T6	8+16+4+4+10+9+7	58	5	300	30.00	14.00	16.00	2.80	15°0'	2 HEB220

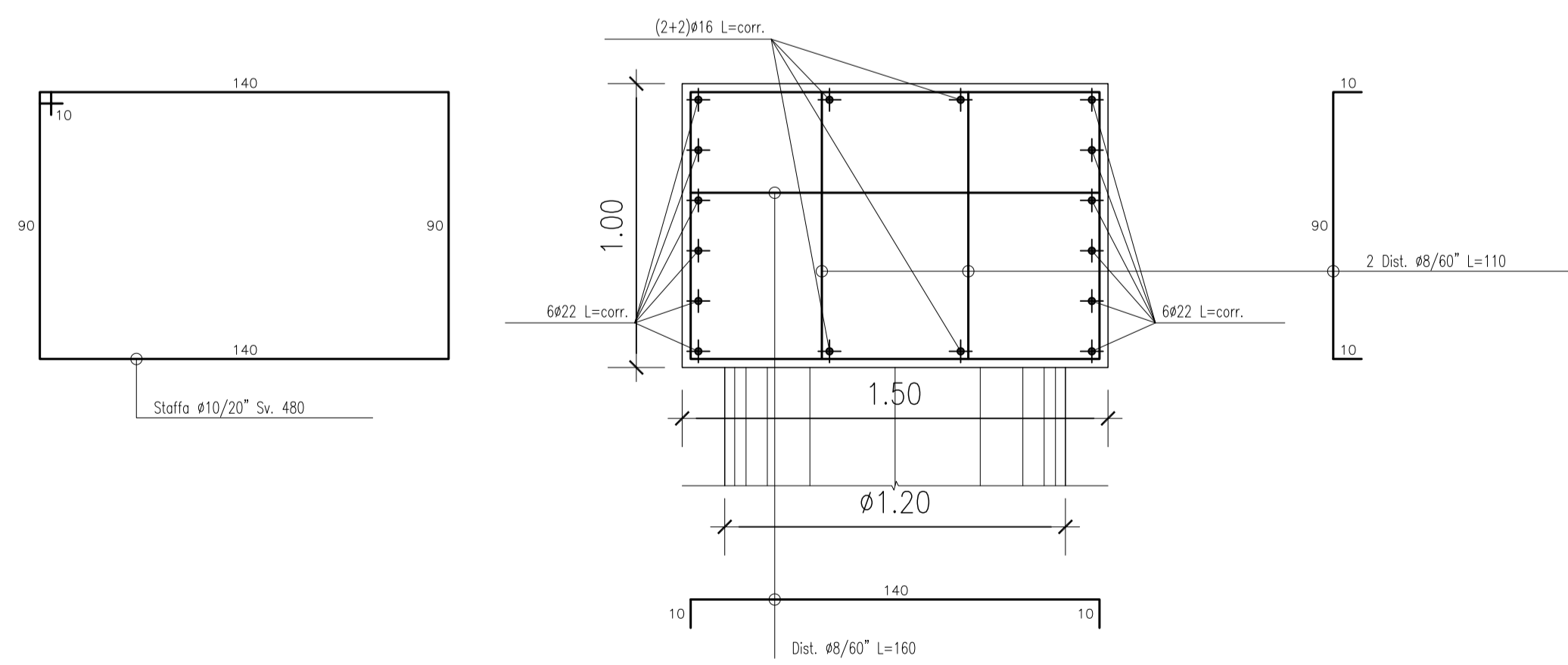
TABELLA DRENI

TUBI DI DRENAGGIO LUNGHE L=30.00m N°189

SCHEMA TRAVI DI CONTRASTO
MISURE IN MILLIMETRI SCALA 1:20



SEZIONE CORRENTE CORDOLO DI TESTATA
SCALA 1/20



ANAS S.p.A.
DIREZIONE CENTRALE PROGRAMMAZIONE PROIEZIONE

PA 12/09
CORRIDOIO PLURIMODALE TIRRENICO - NORD EUROPA
ITINERARIO AGRIGENTO - CALTANISSETTA - A19
S.S. N° 640 "DI PORTO EMPEDOCLE"
AMMODERNAMENTO E ADEGUAMENTO ALLA CAT. B DEL D.M. 5.11.2001
 Dal km 44+000 allo svincolo con l'A19

PROGETTO ESECUTIVO

Contrattante Generale: **Empedocle**

OPERE D'ARTE MAGGIORI
GALLERIE NATURALI
GALLERIA NATURALE CALTANISSETTA
 Imbocco lato Agrigento
 Scavi e opere di sostegno: Sviluppata Paratia - tav 2 di 2

Codice Unico Progetto (CUP) : F91B09000070001																			
Codice Elaborato: PA12_09 - E																			
F	1	2	1	G	A	2	1	3	G	N	0	2	7	B	X	0	3	2	B
E																			
D																			
C																			
B	Luglio 2011	Revisione a seguito di incontri con il Committente										M. PAPA	R. CAPOCCIONI	M. LITI	P. PAGLINI				
A	Aprile 2011	EMISSIONE										M. PAPA	A. TURSO	M. LITI	P. PAGLINI				
REV.	DATA	DESCRIZIONE										REDDATTO	VERIFICATO	APPROVATO	AUTORIZZATO				
Responsabile del procedimento: Ing. MAURIZIO ARAMINI																			

Il Progettista:
ING. LUCA MARESCA

Il Consulente per la sicurezza in fase di progetto:
ING. MAURIZIO ARAMINI

Il Coordinatore per la sicurezza in fase di progetto:
ING. GIUSEPPE MARESCA

Il Direttore dei lavori:
P. PAGLINI