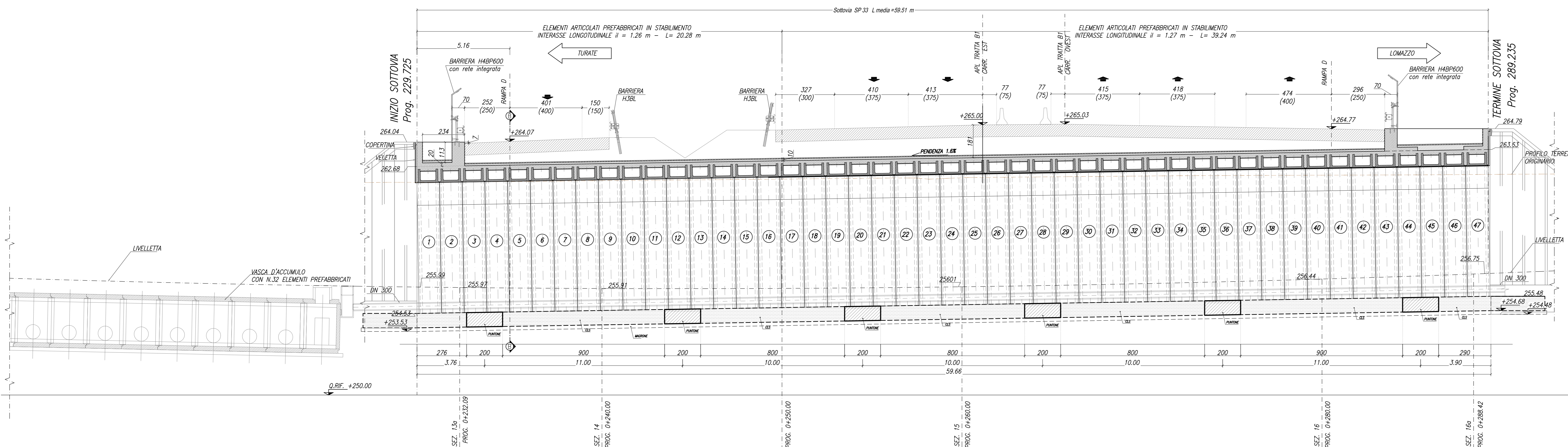
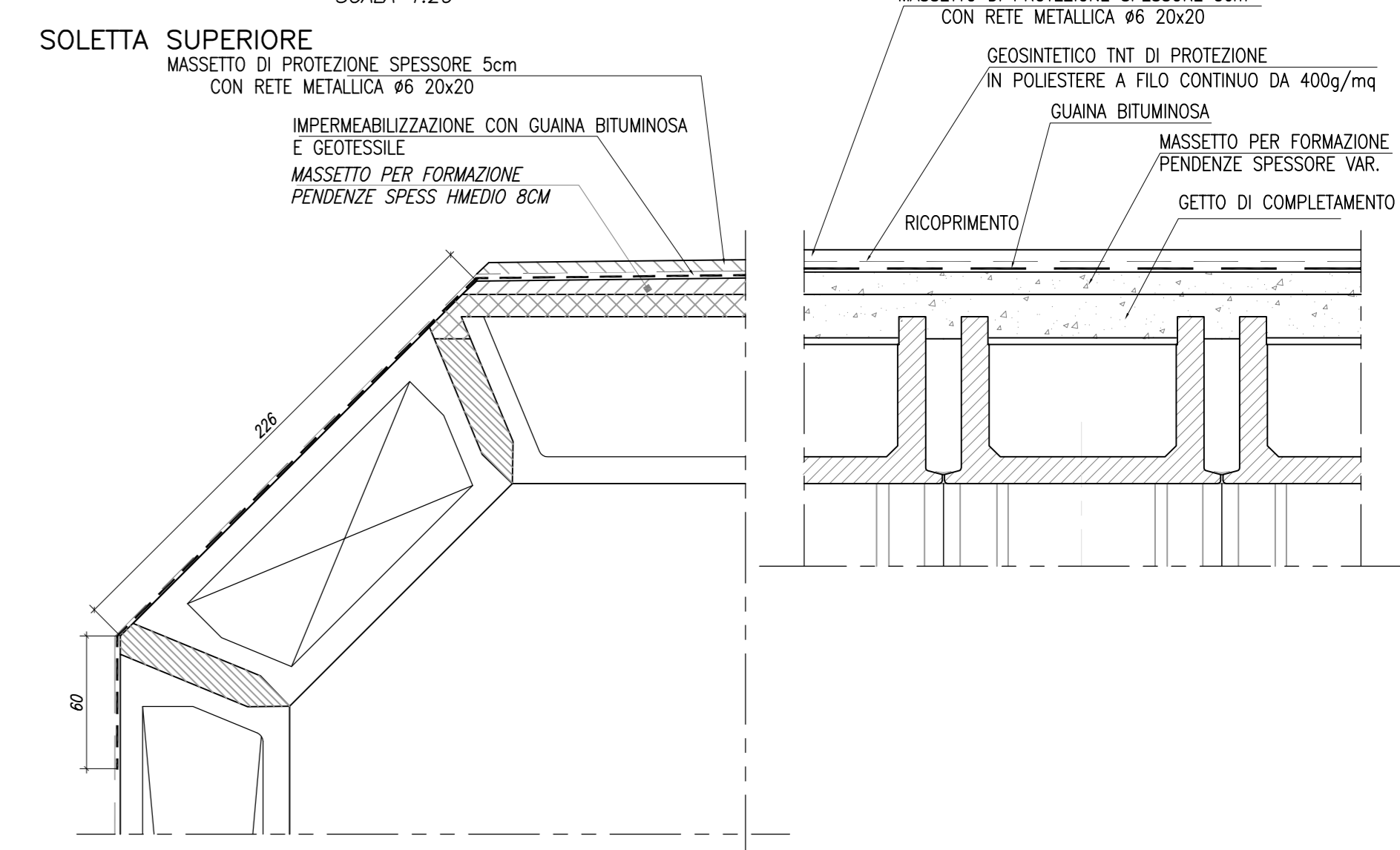


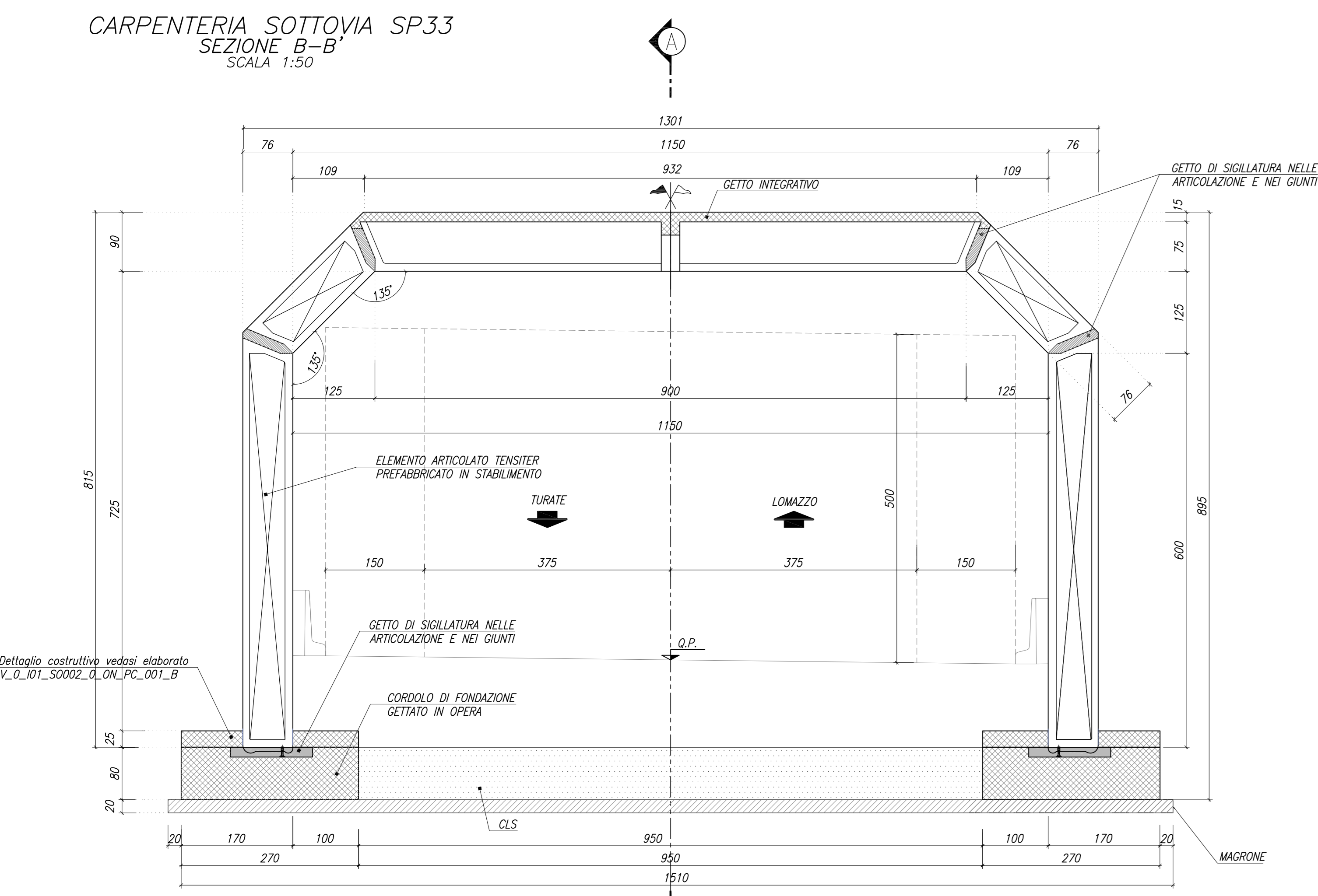
CARPENTERIA SOTTOVIA SP33  
SEZIONE LONGITUDINALE  
SCALA 1:100



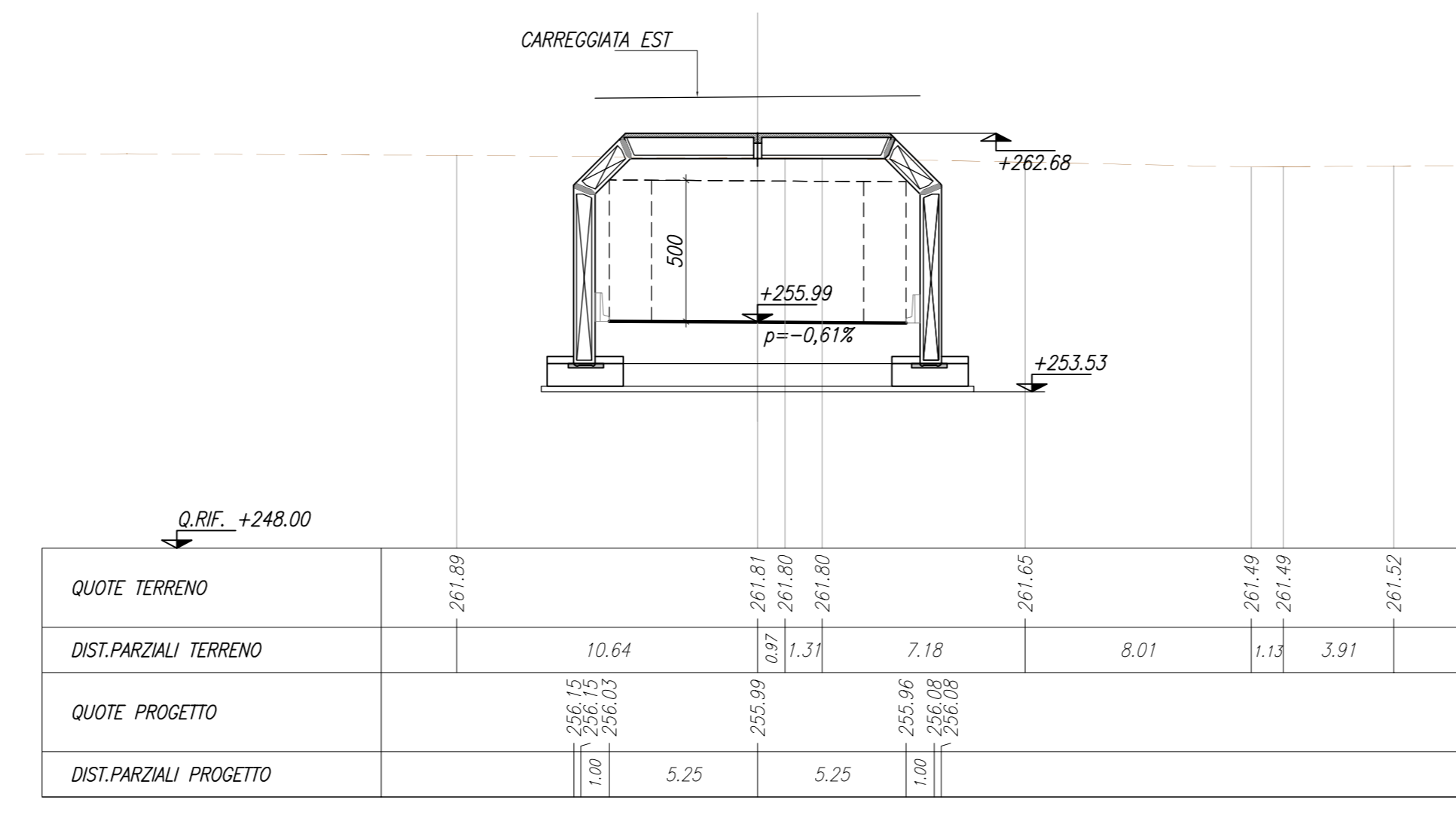
PARTICOLARE IMPERMEABILIZZAZIONE  
SCALA 1:20



CARPENTERIA SOTTOVIA SP33  
SEZIONE B-B'  
SCALA 1:50

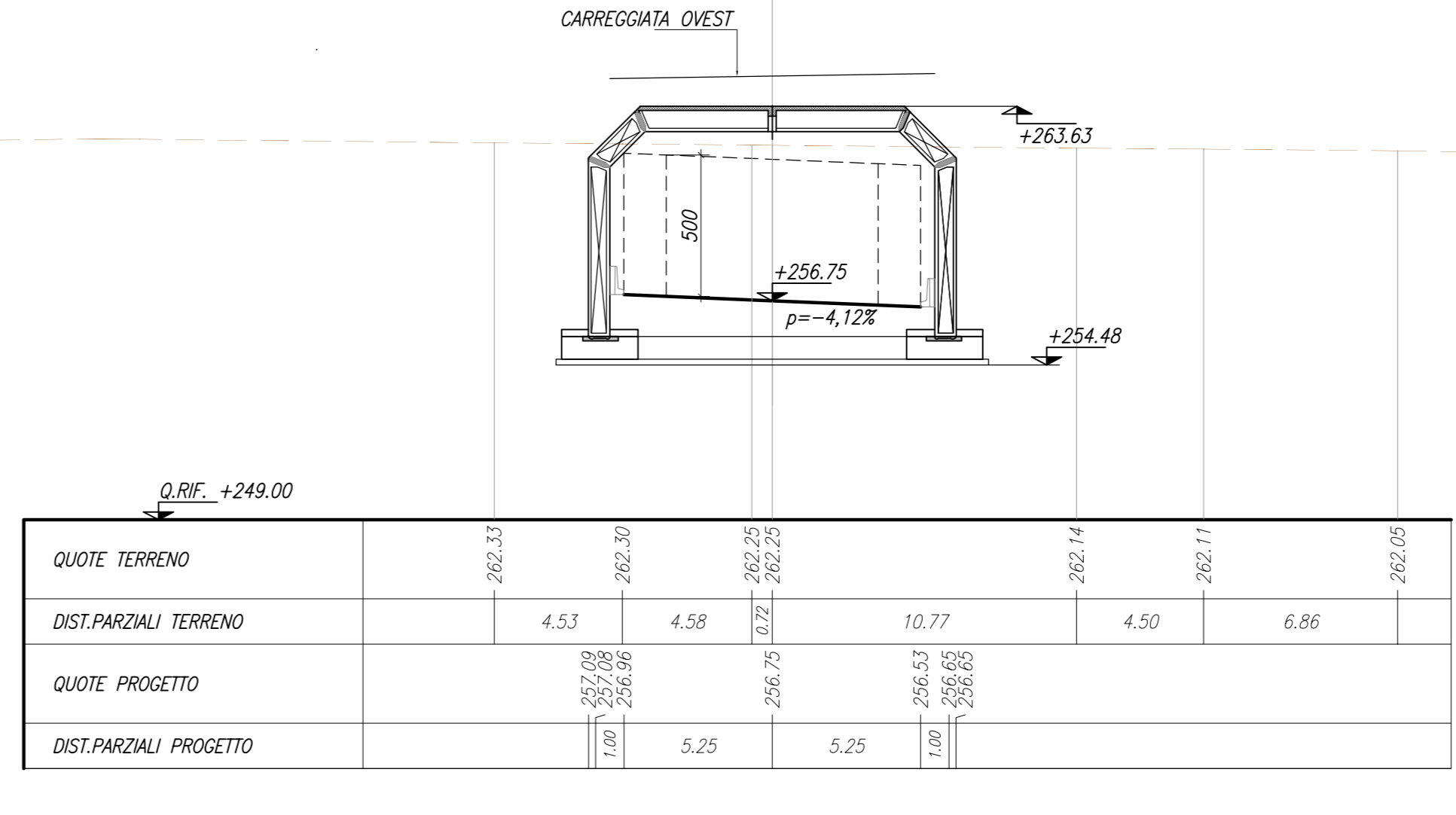


SEZIONE INIZIO SOTTOVIA - PROG.0+229.725  
SCALA 1:200



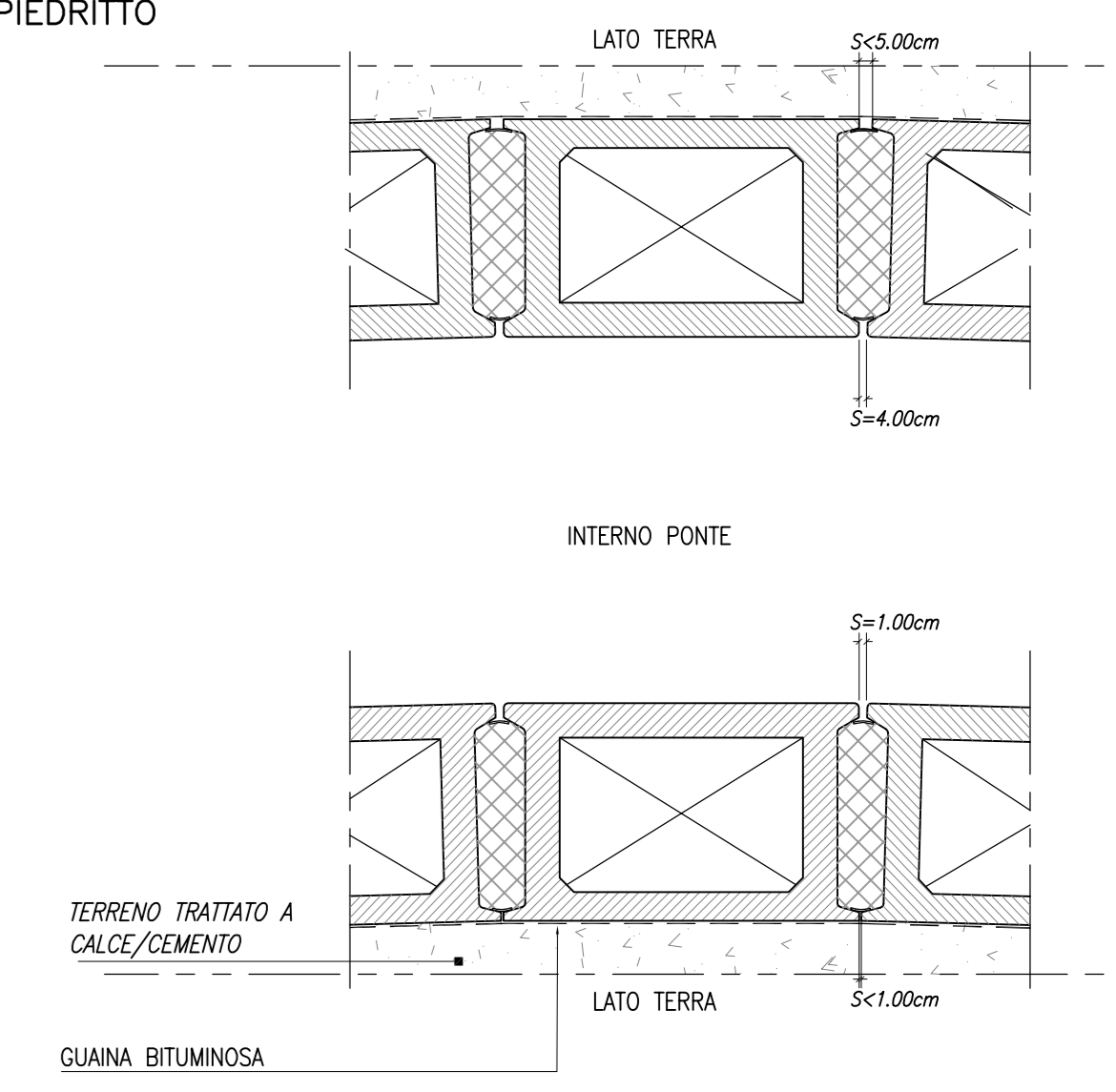
QUOTE TERRENO	261.89	261.81	261.80	261.85
DIST.PARZIALI TERRENO	10.64	1.31	7.18	8.01
QUOTE PROGETTO	255.99	255.98	255.98	255.98
DIST.PARZIALI PROGETTO	5.25	5.25		

SEZIONE FINE SOTTOVIA - PROG.0+289.235  
SCALA 1:200

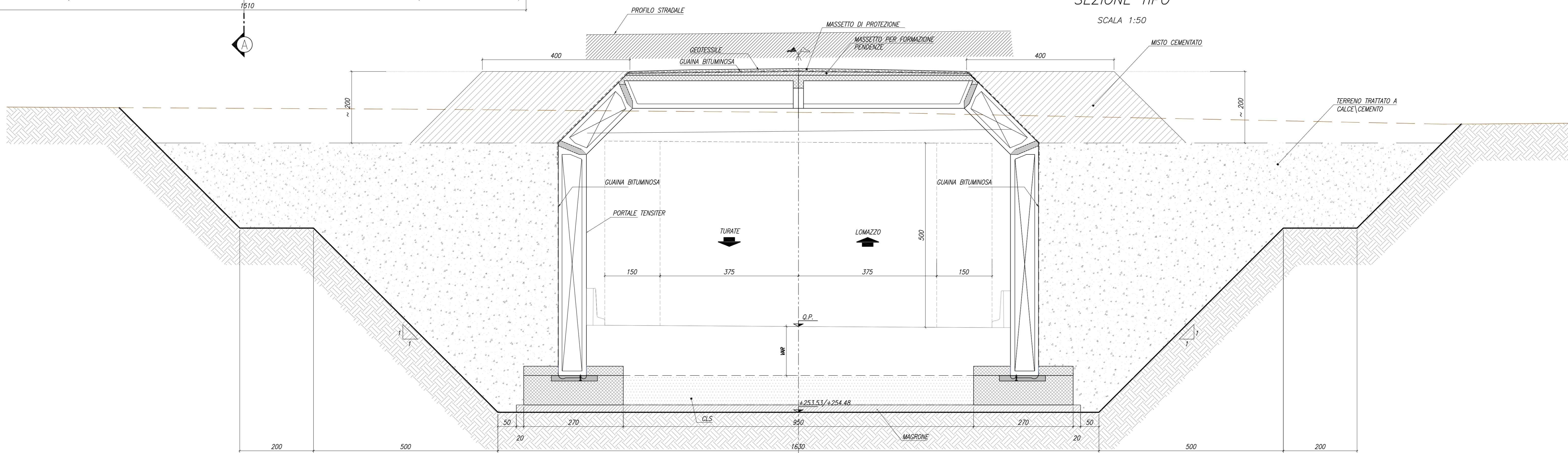


QUOTE TERRENO	262.33	262.30	262.25	262.14	262.11	262.02
DIST.PARZIALI TERRENO	4.53	4.58	10.77	4.50	6.86	
QUOTE PROGETTO	256.75	256.75	256.75	256.75	256.75	256.75
DIST.PARZIALI PROGETTO	5.25	5.25				

PIEDRITTO



SEZIONE TIPO  
SCALA 1:50



REV 0 - MODIFICA PER VARIAZIONE SOLETTA DI TRANSIZIONE

MATRICE DI REVISIONE

REV	DATA	DESCRIZIONE MODIFICA

N.B.: LA TAVOLA SOSTITUISCE QUELLA RELATIVA AL CODICE [E] - [ ] - [ ] - [ ] - [ ] - [ ] DEL PROGETTO ESECUTIVO

COLLEGAMENTO AUTOSTRADALE  
DALMINE - COMO - VARESE - VALICO DEL GAGGIOLO E OPERE AD ESSO CONNESSE

TRATTE B1, B2, C, D, TRVA13+14, GREENWAY  
**AS BUILT**

TRATTA B1 - SVINCOLO DI LOMAZZO (da Pk - 0+850 a Pk + 1+800)  
OPERE D'ARTE MINORI - SOTTOVIA  
SOTTOVIA SP33  
PROFILO LONGITUDINALE A-A  
SEZIONE TRASVERSALE B-B

CONCESSIONARIO: **STRABAG**

PROGETTISTA: **STI ITALIA S.p.A.**

REDAZIONE: **STI ITALIA S.p.A.**

VERIFICATO: **STI ITALIA S.p.A.**

APPROVATO: **STI ITALIA S.p.A.**