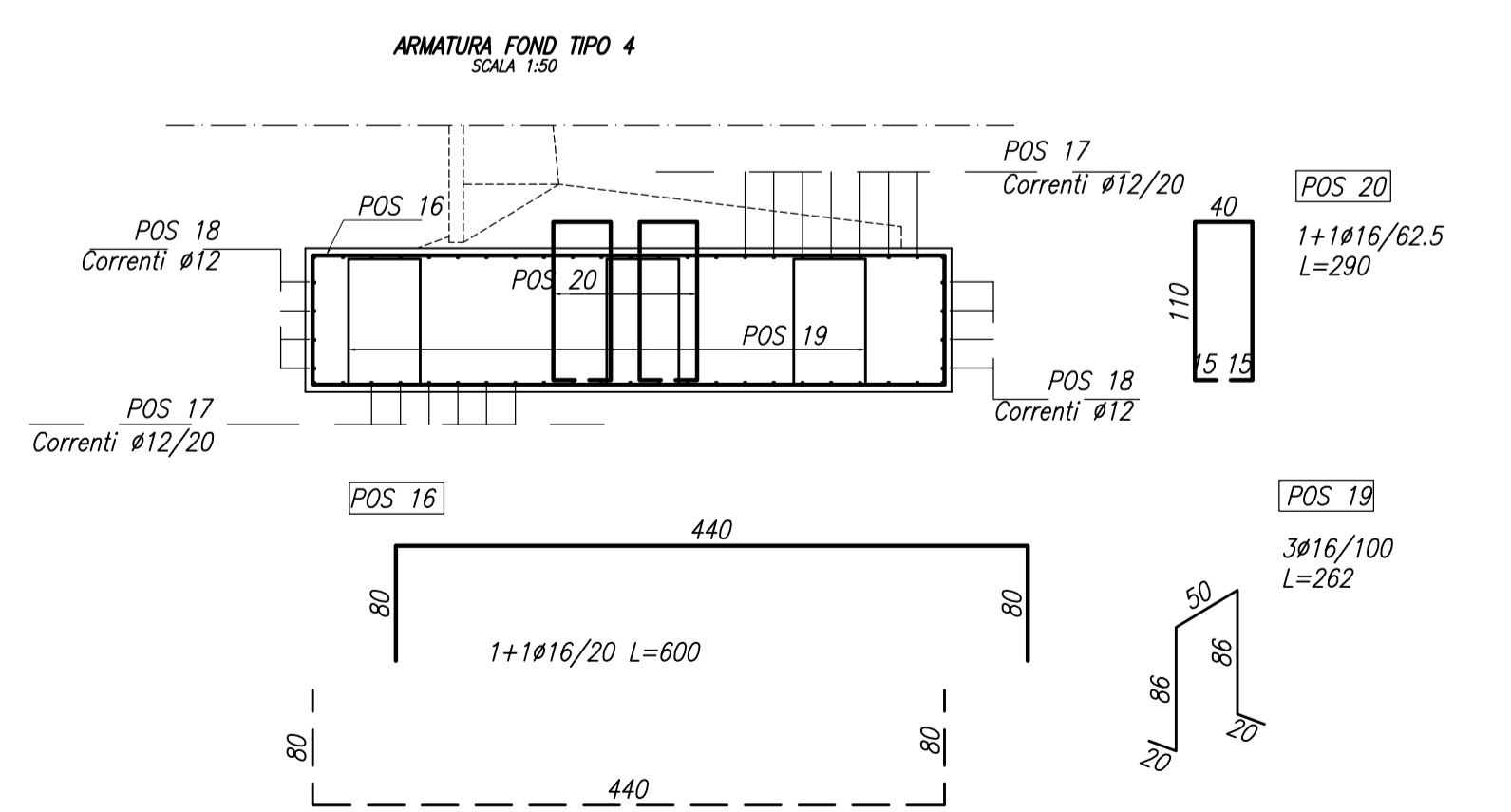
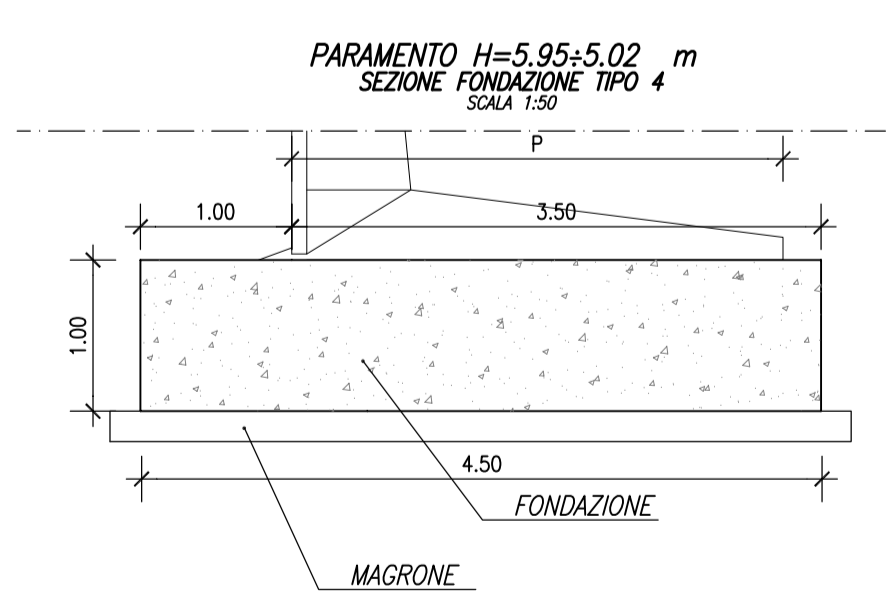
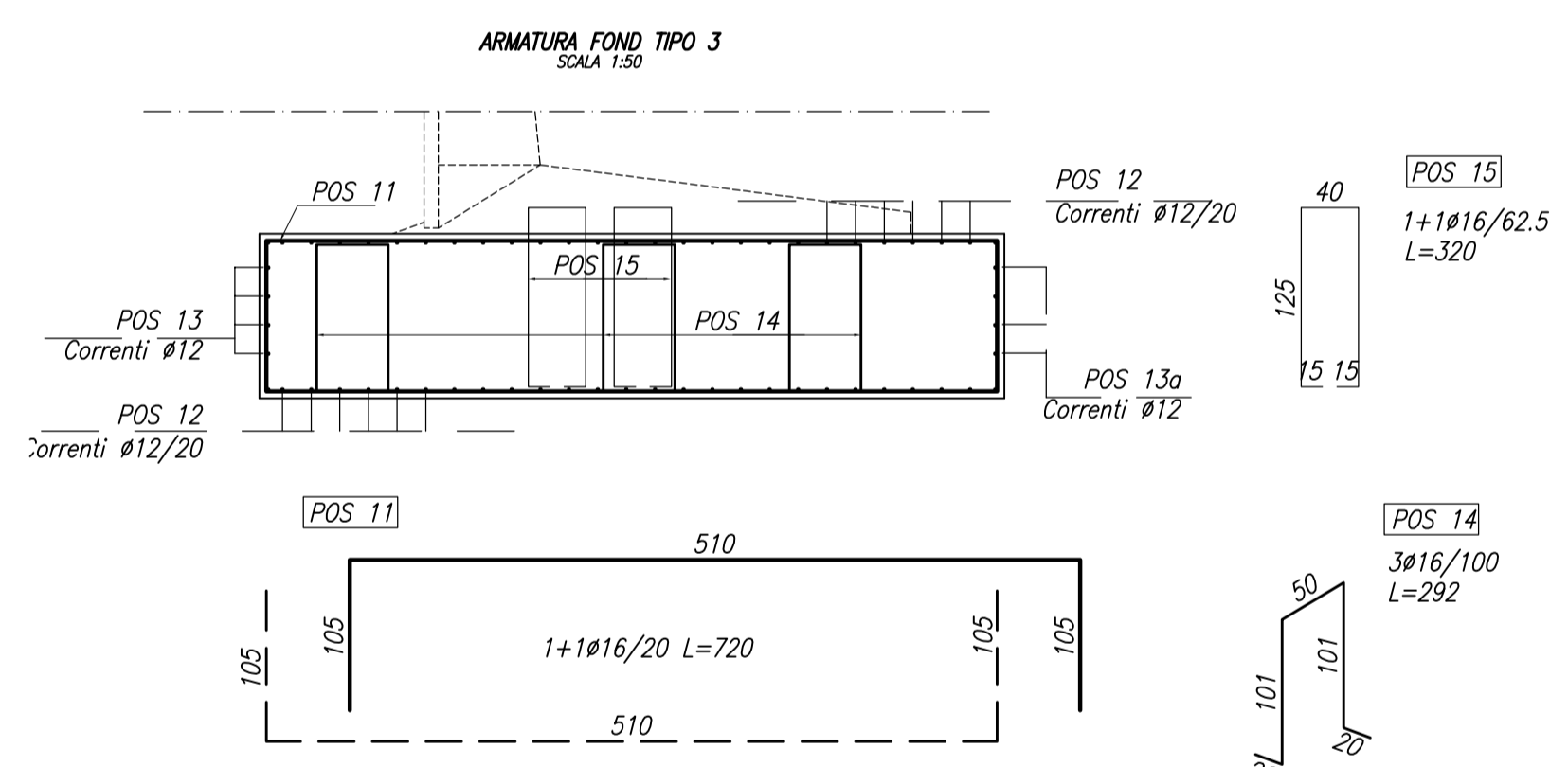
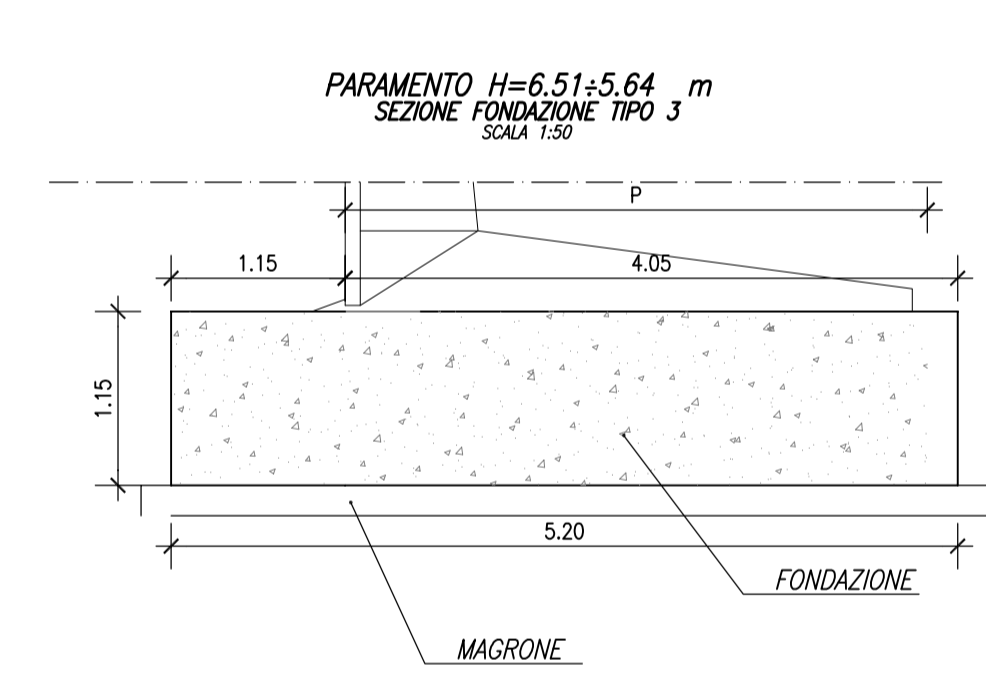
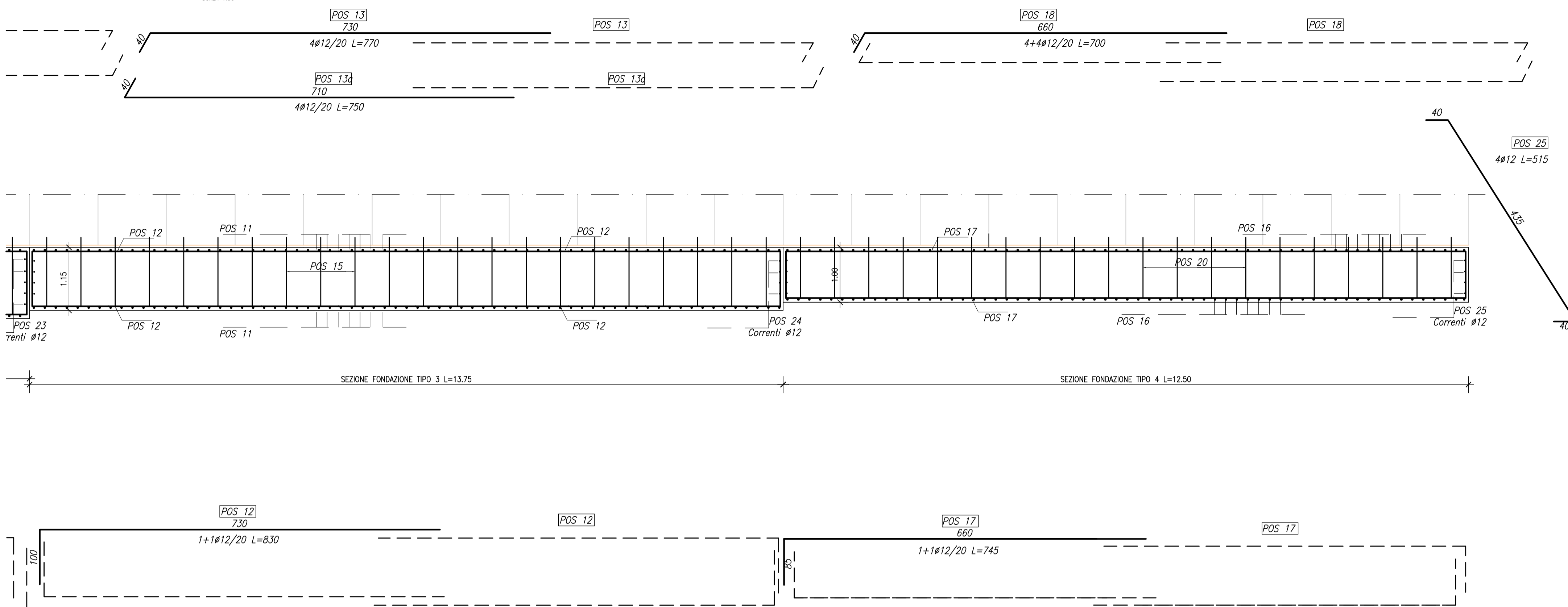


MURO CIGLIO DX

PROFILO LONG - SEZ. FONDAZIONE TIPO 3
SCALA 1:50

PROFILO LONG - SEZ. FONDAZIONE TIPO 4
SCALA 1:50



Barre

Sagoma	Pos.	Ø (mm)	nb	A (cm)	B (cm)	C (cm)	L (m)	Ltot (m)	Note
[Diagram]	1	16	36	130	590		8.50	306.00	
	6	16	100	120	540		7.80	780.00	
	6a	16	12	150	540		8.40	100.80	
	11	16	138	105	490		7.00	966.00	
	16	16	126	80	440		6.00	756.00	
	4	16	9	20	126	50	3.42	30.78	
[Diagram]	9	16	33	20	116	50	3.22	106.26	
	14	16	39	20	101	50	2.92	113.88	
	19	16	36	20	86	50	2.62	94.32	
	5	16	12	15	150	50	3.80	45.60	
	5a	16	4	15	170	50	4.20	16.80	
[Diagram]	10	16	32	15	140	50	3.60	115.20	
	15	16	44	15	125	40	3.20	140.80	
	20	16	40	15	110	40	2.90	116.00	
	2	12	60	120	490		7.30	438.00	
[Diagram]	2a	12	2	120	365		6.05	12.10	
	21	12	56	100	145		3.45	193.20	
[Diagram]	7	12	112	110	600		7.10	795.20	
	12	12	104	100	730		8.30	863.20	
	17	12	92	85	660		7.45	685.40	
	22	12	6	40	585		6.65	39.90	
	25	12	8	40	435		5.15	41.20	
	23	12	5	40	535		6.15	30.75	
	24	12	8	40	505		5.85	46.80	
	3	12	6	40	370		4.50	27.00	
	3a	12	6	40	330		4.10	26.40	
	8	12	20	40	600		6.40	128.00	
[Diagram]	13	12	8	40	730		7.70	61.60	
	13a	12	8	40	710		7.50	60.00	
	18	12	16	40	660		7.00	112.00	

Massa barre

Ø (mm)	M/L (kg/m)	Ltot (m)	Mtot (kg)
16	1.578	3688.44	5820.36
12	0.888	3558.95	3160.35
		Tot.	8980.71

Massa totale acciaio : 8980.71 kg
Ultima posizione : 25

Materiali per i muri

CALCESTRUZZO : Fondazione _____ Rck 30 Mpa
Magrone _____ Rck 15 Mpa
Cordolo _____ Rck 40 Mpa

ACCIAIO : Controllato in stabilimento _____ B 450 C

MATRICE DI REVISIONE

REV	DATA	DESCRIZIONE MODIFICA
0	-	-
1	-	-
2	-	-
3	-	-
4	-	-
5	-	-

N.B.: LA TAVOLA SOSTITUISCE QUELLA RELATIVA AL CODICE [] DEL PROGETTO ESECUTIVO

CONCESSIONE AUTOSTRADALI LOMBARDE

Autosstrada Pedemontana Lombarda

COLLEGAMENTO AUTOSTRADE DALMINE - COMO - VARESE - VALICO DEL GAGGIOLO E OPERE AD ESSO CONNESSE
CODICE C.U.P. F1180600027007

TRATTE B1, B2, C, D, TRVA13+14, GREENWAY

AS BUILT

TRATTA B1 - SVINCOLO DI LOMAZZO (da Pk - 0+850 a Pk +1+800)
OPERE D'ARTE MINORI
OPERE DI SOSTEGNO
MURO 1
Particolari costruttivi, tav. 2 di 3

IDENTIFICAZIONE ELABORATO
CODICE PROGETTO: F001078
WBS

IMPRESA
RAGGRUPPAMENTO TEMPORANEO IMPRESE:
Mandatario: STRABAG A.G.
Mandante: GLF Grandi Lavori Fincosit S.p.A.
Mandante: Impresa costruzioni Giuseppe Maltauro S.p.A.
Mandante cooptata: STRABAG S.p.A.

CONCEDENTE
CONCESSIONE AUTOSTRADALI LOMBARDE

CONCESSIONARIO
Autosstrada Pedemontana Lombarda
Direttore Tecnico: Ing. Enrico Arici
Referente Tecnico: Arch. Giovanni Cambi

APPROVATO
Autosstrada Pedemontana Lombarda
Il Direttore dei Lavori: Ing. Francesco Domarico

PROGETTISTA - PROGETTO ESECUTIVO DI DETTAGLIO
RAGGRUPPAMENTO TEMPORANEO PROGETTISTI:
Mandatario: 3TI PROGETTI ITALIA S.p.A.
Mandante: GP Progettazione e Costruzioni
Mandante: Arch. Salvatore Vermiglio

RESPONSABILE DI PROGETTO ED INCARICATO DELL'INTEGRAZIONE FRA LE VARIE PRESTAZIONI:
Ing. Alberto Cecchini

ELABORAZIONE PROGETTUALE
PROGETTISTA:
3TI PROGETTI ITALIA S.p.A.

DIRETTORE TECNICO
Ing. Stefano Lucio Piacenti
Ordine degli Ingegneri Provincia di Roma n. 20809

Redatto: Fasolo
Verificato: Fasolo
Approvato: Possati