

MATERIALI PER I MURI PREFABBRICATI

- CALCESTRUZZO**
ELEMENTO PREFABBRICATO
 Cemento Portland EN 197-1 CEM I 52.5 R
 Classe di resistenza: C35/45
 Rapporto A/C: 0.45
 Dimensione max inerti: 20 mm
 Classe di consistenza: S3
 Copriferri: c=40⁺¹⁰ mm
- PLATEA**
 Cemento Portland EN 197-1 CEM I 32.5 R o N
 Classe di resistenza: C25/30
 Rapporto A/C: max 0.45
 Dimensione max inerti: 30 mm
 Classe di consistenza: S2 - S3
 Copriferri: c=55⁺¹⁰ mm
- ACCIAIO**
 B450C Controllato in stabilimento

Dimensioni della struttura

Appell	Altezza H0	Dimensioni della platea					Dimensioni del prefabbricato					Volumi getti platea
		P	Q	R	passo staffe	E	W	T	Bbase	Peso		
u75TM	7.50	4.00	0.37	0.22	42	30	83	14.0	24.5	5.10	1.265	
u80TM	8.00	4.20	0.42	0.27	44	30	86	14.0	24.5	5.51	1.529	
u85TM	8.50	4.45	0.42	0.27	47	30	89	14.0	24.5	5.95	1.619	
u90TM	9.00	4.65	0.47	0.27	49	30	92	14.0	24.5	6.39	1.838	
u95TM	9.50	4.90	0.47	0.27	52	30	95	14.0	24.5	6.85	1.931	
u100TM	10.00	5.10	0.52	0.27	55	30	98	14.0	29.0	7.90	2.171	

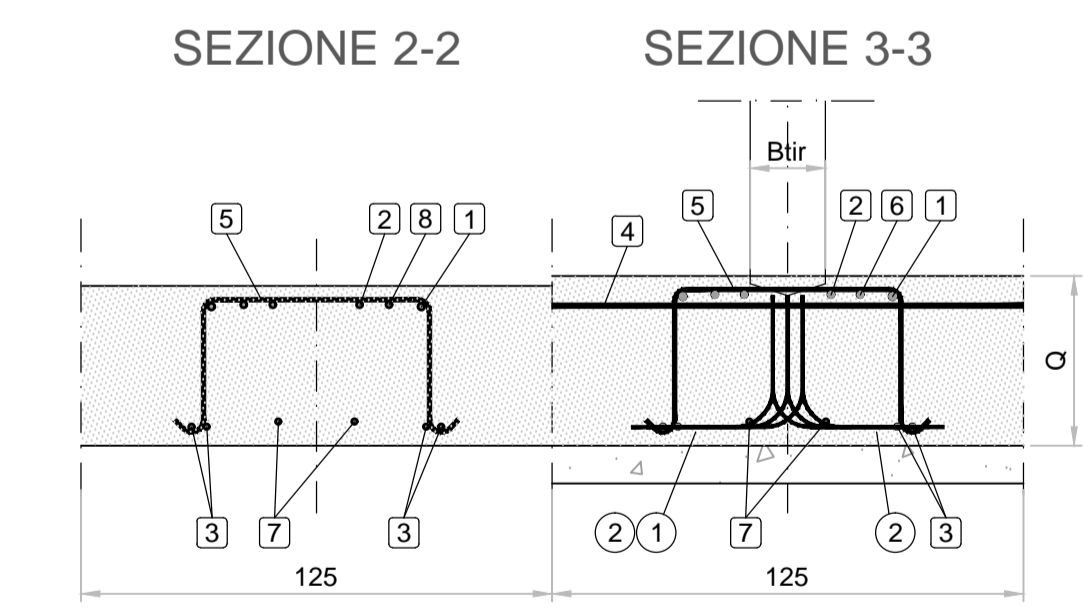
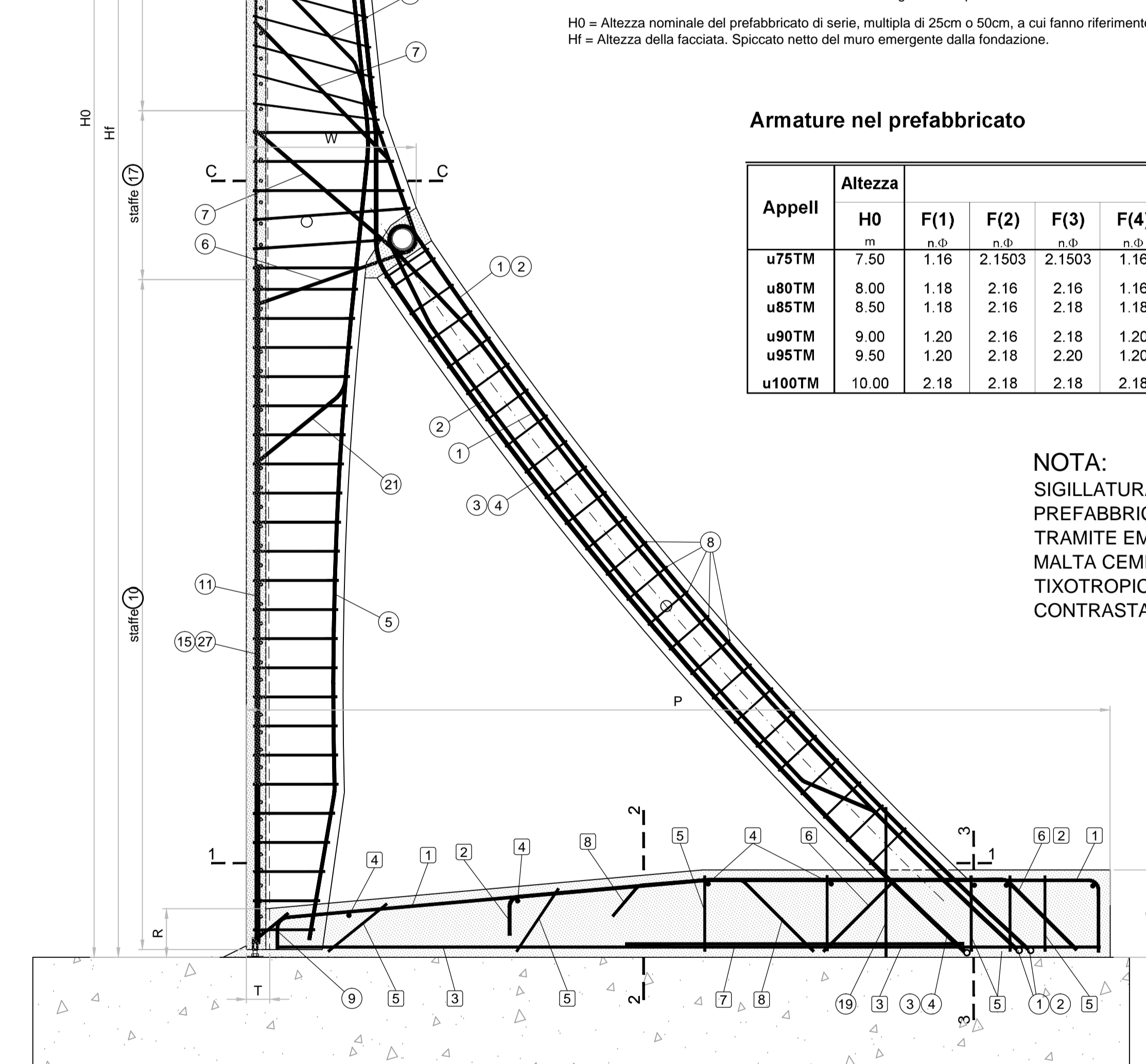
Armature nel prefabbricato

Appell	Altezza H0	Armature nell'elemento prefabbricato (n°. diametro)																		Peso ferri		
		F(1)	F(2)	F(3)	F(4)	F(5)	F(6)	F(7)	F(8)	F(9)	F(10)	F(11)	F(12)	F(13)	F(14)	F(15)	F(16)	F(17)	F(19)		F(21)	F(27)
u75TM	7.50	1.16	2.1503	2.1503	1.16	2.16	2.16	2.1503	21.08	2.10	14.08	3.10	1.12	29.08	29.08	4.10	15.08	5.08	1.18	1.14	2.08	193.5
u80TM	8.00	1.18	2.16	2.16	1.16	2.16	2.16	2.1503	23.08	2.12	15.08	3.10	1.12	31.08	32.08	4.10	16.08	5.08	1.18	1.18	2.08	222.0
u85TM	8.50	1.18	2.16	2.18	1.18	2.18	2.16	2.1703	25.08	2.12	16.08	3.12	1.12	34.08	34.08	4.10	17.08	5.08	1.18	1.18	2.08	254.8
u90TM	9.00	1.20	2.16	2.18	1.20	2.18	2.18	2.18	27.08	2.12	17.08	3.1270	1.12	36.08	37.08	4.1105	19.08	5.08	1.20	1.20	2.08	291.7
u95TM	9.50	1.20	2.18	2.20	1.20	2.20	2.18	2.18	34.08	2.12	18.08	3.1337	1.12	39.08	39.08	4.1105	20.08	5.08	1.20	1.20	2.08	336.1
u100TM	10.00	2.18	2.18	2.18	2.18	2.18	2.18	3.18	33.08	2.14	19.08	4.12	1.12	41.08	42.08	4.1105	22.08	5.08	1.22	2.18	2.08	385.8

Armature in opera

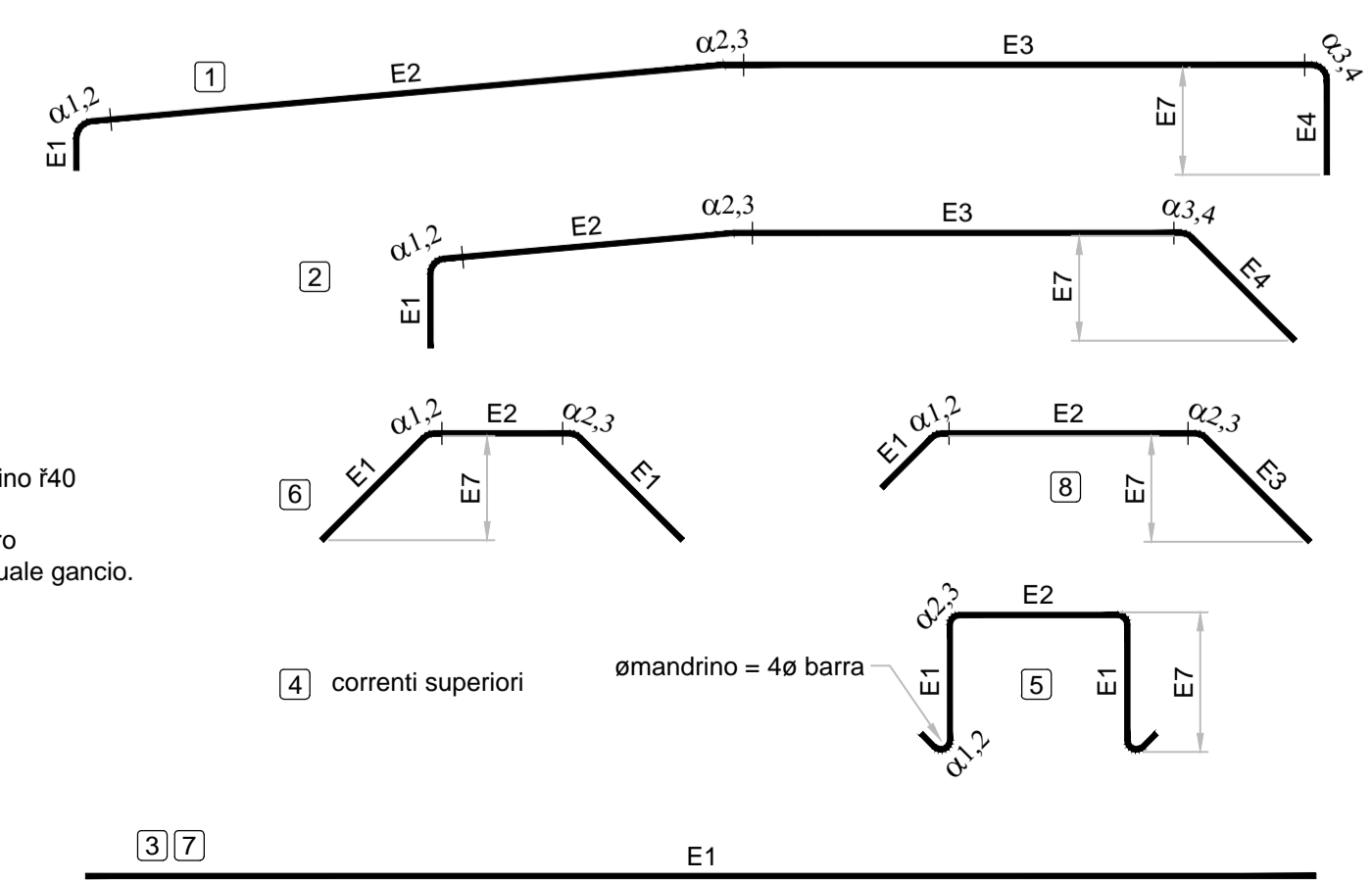
Appell	Altezza H0	Armature della platea (n°. diametro)								Peso ferri	
		F0(1)	F0(2)	F0(3)	F0(4)	F0(5)	F0(6)	F0(7)	F0(8)		
u75TM	7.50	2.16	2.14	2.12	2.12	7.10	7.10	2.16	3.12	-	48.9
u80TM	8.00	2.16	2.14	2.14	7.12	7.10	2.16	3.12	-	57.0	
u85TM	8.50	2.16	2.15	2.14	7.12	7.10	2.16	3.12	-	61.7	
u90TM	9.00	2.16	2.16	2.14	7.12	7.10	2.17	4.12	-	67.5	
u95TM	9.50	2.16	2.18	2.14	7.12	7.10	2.17	4.12	-	72.6	
u100TM	10.00	2.16	2.18	2.14	7.12	7.10	2.18	4.13	-	77.4	

NOTA:
 SIGILLATURA NODI DEL PREFABBRICATO EFFETTUATA TRAMITE EMACO FORMULA TIXO MALTA CEMENTIZIA TIXOTROPICA AD ESPANSIONE CONTRASTATA IN ARIA



SEZIONI PLATEA

SCHEMA FERRI IN OPERA



- ② FERRI PROVENIENTI DALL'ELEMENTO PREFABBRICATO
- ② FERRO AGGIUNTO IN OPERA

N.B. Piegare le staffe f8 su mandrino f32 e le staffe f10 su mandrino f40
 Le misure E1, E2, ecc., indicano gli sviluppi dell'asse del ferro dalla mezzeria di un piego all'altro o a fine ferro. Comprendono l'eventuale gancio.

MATRICE DI REVISIONE		
REV	DATA	DESCRIZIONE MODIFICA

N.B.: LA TAVOLA SOSTITUISCE QUELLA RELATIVA AL CODICE [] DEL PROGETTO ESECUTIVO

COLLEGAMENTO AUTOSTRADALE DALMINE - COMO - VARESE - VALICO DEL GAGGIOLO E OPERE AD ESSO CONNESSE
 CODICE C.U.P. F11B06000270007
TRATTE B1, B2, C, D, TRVA13+14, GREENWAY
AS BUILT
TRATTA B1 - SVINCOLO DI LOMAZZO (da Pk -0+850 a Pk +1+800)
 OPERE D'ARTE MINORI
 OPERE DI SOSTEGNO
 MURO 2
 Sezioni armatura muro - Tav. 1 di 2

IDENTIFICAZIONE ELABORATO
 CODICE PROGETTO: F00107B
 WBS

IMPRESA
 RAGGRUPPAMENTO TEMPORANEO IMPRESE:
 Mandataria: STRABAG A.G.
 Mandante: GLF Grandi Lavori Fincostr S.p.A.
 Mandante coadiuvata: Impresa costruzioni Giuseppe Maltauro S.p.A.
 Mandante coadiuvata: STRABAG S.p.A.

CONCEDENTE
 CONCESSIONI AUTOSTRADALI LOMBARDE

CONCESSIONARIO
 Autostrada Padanese Lombarda
 Direttore Tecnico: Ing. Enrico Anzi
 Referente Tecnico: Arch. Giovanni Cambi

APPROVATO
 Autostrada Padanese Lombarda
 Direttore dei Lavori: Ing. Francesco Domonico

PROGETTISTA - PROGETTO ESECUTIVO DI DETTAGLIO
 RAGGRUPPAMENTO TEMPORANEO PROGETTISTI:
 Mandataria: STI 3I PROGETTI ITALIA S.p.A.
 Mandante: GP Progettare - SERVIZIO PROGETTI DI ASSICURAZIONE
 Mandante coadiuvata: ALBERTO CECCHINI S.p.A.
 Mandante coadiuvata: Arch. Salvatore Vermiglio

RESPONSABILE DI PROGETTO ED INCARICATO DELL'INTEGRAZIONE FRA LE VARIE PRESTAZIONI:
 Ing. Alberto Cecchini

ELABORAZIONE PROGETTUALE
 PROGETTISTA:
 STI PROGETTI ITALIA S.p.A.
 Direttore Tecnico: Ing. Stefano Luca Passati
 Ordine degli Ingegneri Provincia di Roma n. 20809

Redatto: Feno Verificato: Feno Approvato: Passati