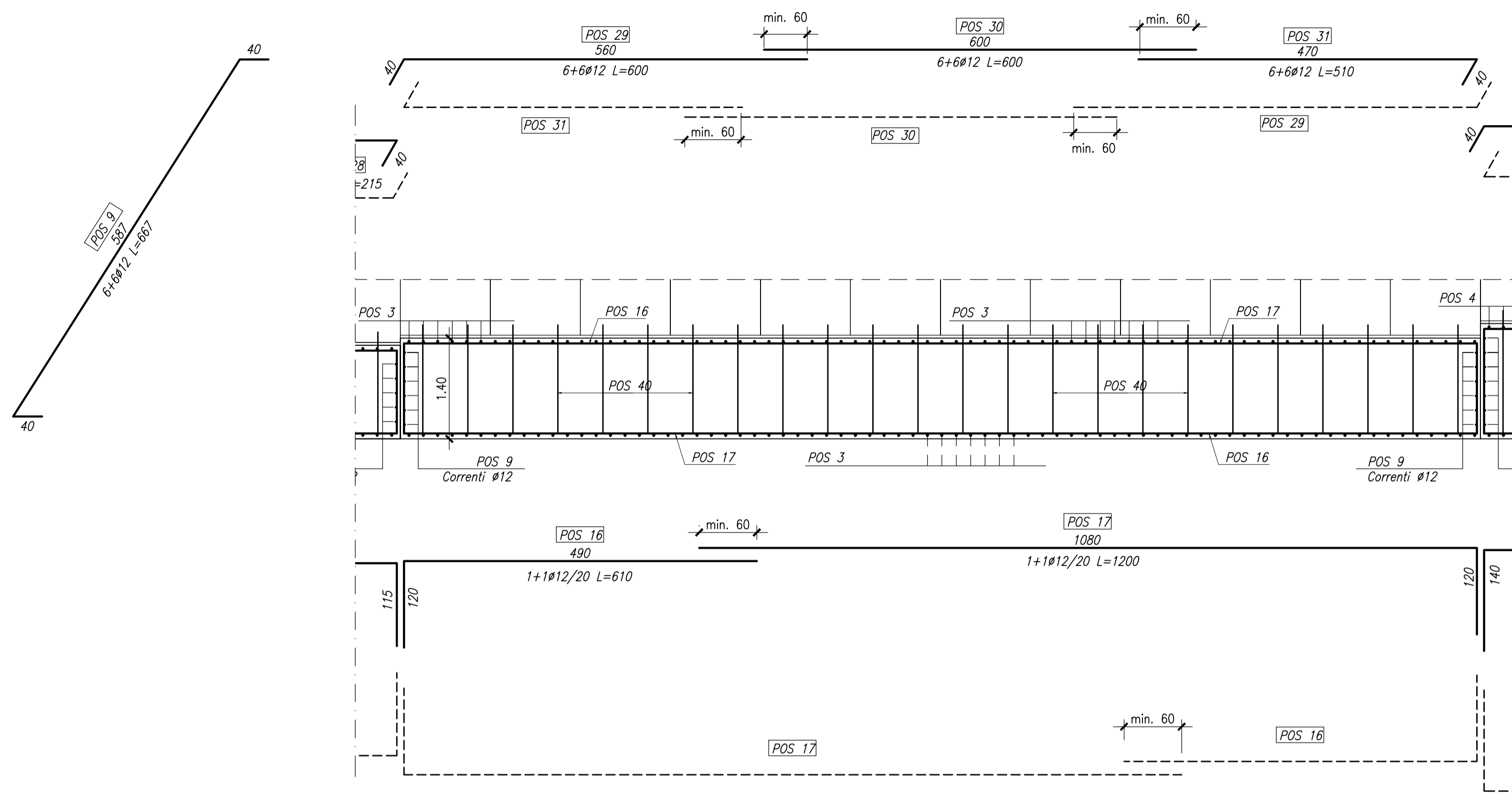


ARMATURA FONDAZIONE – SEZIONE LONGITUDINALE

Scala 1:50

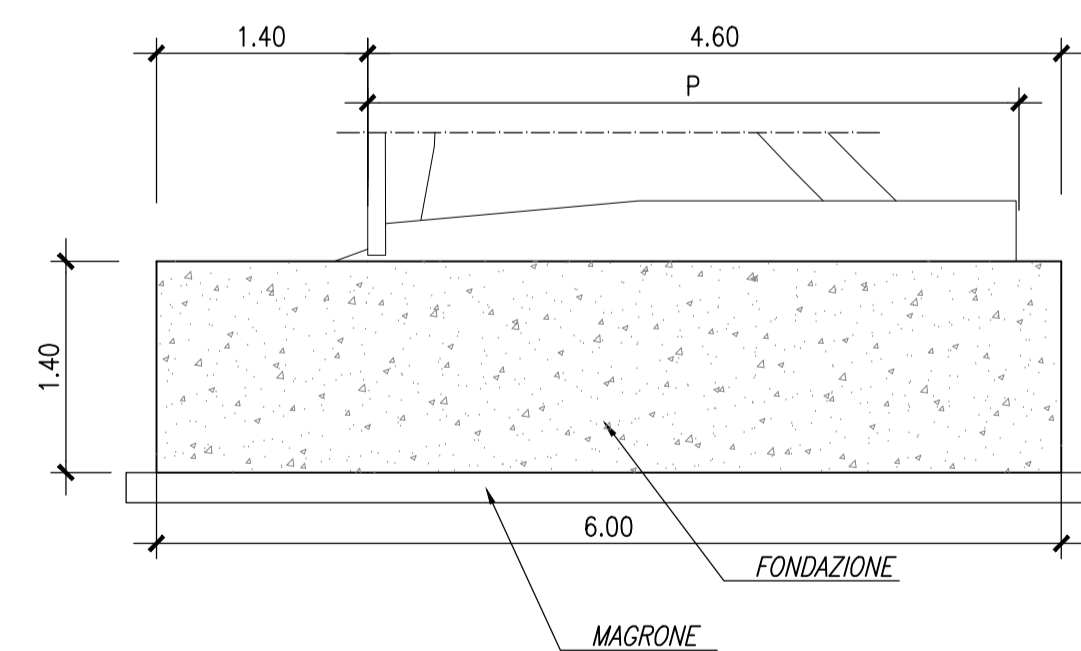
CONCIO 2



CARPENTERIA FONDAZIONE – SEZIONE TRASVERSALE

Scala 1:50

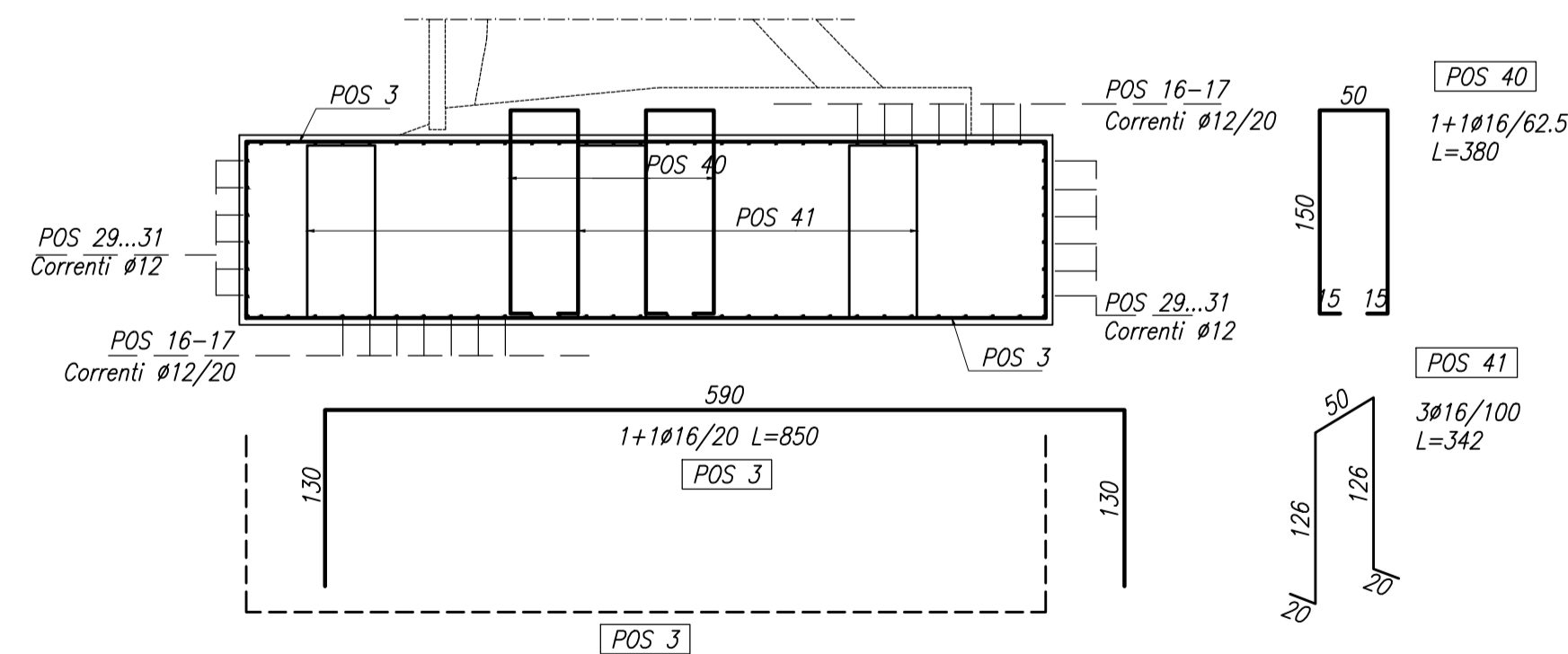
CONCIO 2



ARMATURA FONDAZIONE – SEZIONE TRASVERSALE

Scala 1:50

CONCIO 2



Materiali per i muri

CALCESTRUZZO : Fondazione \_\_\_\_\_ Rck 30 Mpa  
 Magrone \_\_\_\_\_ Rck 15 MPa  
 Cordolo \_\_\_\_\_ Rck 40 MPa  
 ACCIAIO : Controllato in stabilimento \_\_\_\_\_ B 450 C

MATRICE DI REVISIONE

REV	DATA	DESCRIZIONE MODIFICA
0	-	-
1	-	-
2	-	-
3	-	-
4	-	-
5	-	-

N.B.: LA TAVOLA SOSTITUISCE QUELLA RELATIVA AL CODICE [ ] DEL PROGETTO ESECUTIVO

CONCESSIONI AUTOSTRADALI LOMBARDE  
**COLLEGAMENTO AUTOSTRADALE DALMINE - COMO - VARESE - VALICO DEL GAGGIOLO E OPERE AD ESSO CONNESSE**  
 CODICE C.U.P. F11B06000270007  
**TRATTE B1, B2, C, D, TRVA13+14, GREENWAY**  
**AS BUILT**  
**TRATTA B1 - SVINCOLO DI LOMAZZO (da Pk - 0+850 a Pk +1+800)**  
 OPERE D'ARTE MINORI  
 OPERE DI SOSTEGNO  
 MURO 2  
 Particolari costruttivi - Tav. 2 di 4

FASE PROGETTUALE		LOTTO	ZONA	OPERA	TRATTO D'OPERA	AMBITO	TIPO ELABORATO	PROGRESSIVO	REVISIONE
A	B	01	RA001	A	OS	PC	003	01	

IMPRESA  
**RAGGRUPPAMENTO TEMPORANEO IMPRESE:**  
 Mandataria: STRABAG A.G.  
 Mandante: GLF Grandi Lavori Fincosit S.p.A.  
 Mandante: Impresa costruzioni Giuseppe Maltauro S.p.A.  
 Mandante cooptata: STRABAG S.p.A.

DATA	DESCRIZIONE	REV
Settembre 2015	Emissione	E

Scala: 1:50

PROGETTISTA - PROGETTO ESECUTIVO DI DETTAGLIO  
**RAGGRUPPAMENTO TEMPORANEO PROGETTISTI:**  
 Mandataria: 3TI PROGETTI ITALIA S.p.A.  
 Mandante: GP  
 Mandante: ALBERTO CECCHINI

CONCEDENTE  
 CONCESSIONI AUTOSTRADALI LOMBARDE

CONCESSIONARIO  
 Autostrada Padovese-Lombarda  
 Direttore Tecnico: Ing. Enrico Anzi  
 Referente Tecnico: Arch. Giovanni Cambi

APPROVATO  
 Autostrada Padovese-Lombarda  
 Il Direttore dei Lavori: Ing. Francesco Domenico

ELABORAZIONE PROGETTUALE  
**PROGETTISTA:**  
 3TI PROGETTI ITALIA S.p.A.  
**3TI ITALIA S.p.A.**  
 DIRETTORE TECNICO: Ing. Stefano Luca Passati  
 Ordine degli Ingegneri Provincia di Roma n. 20809

Redatto: Fasolo  
 Verificato: Fasolo  
 Approvato: Passati