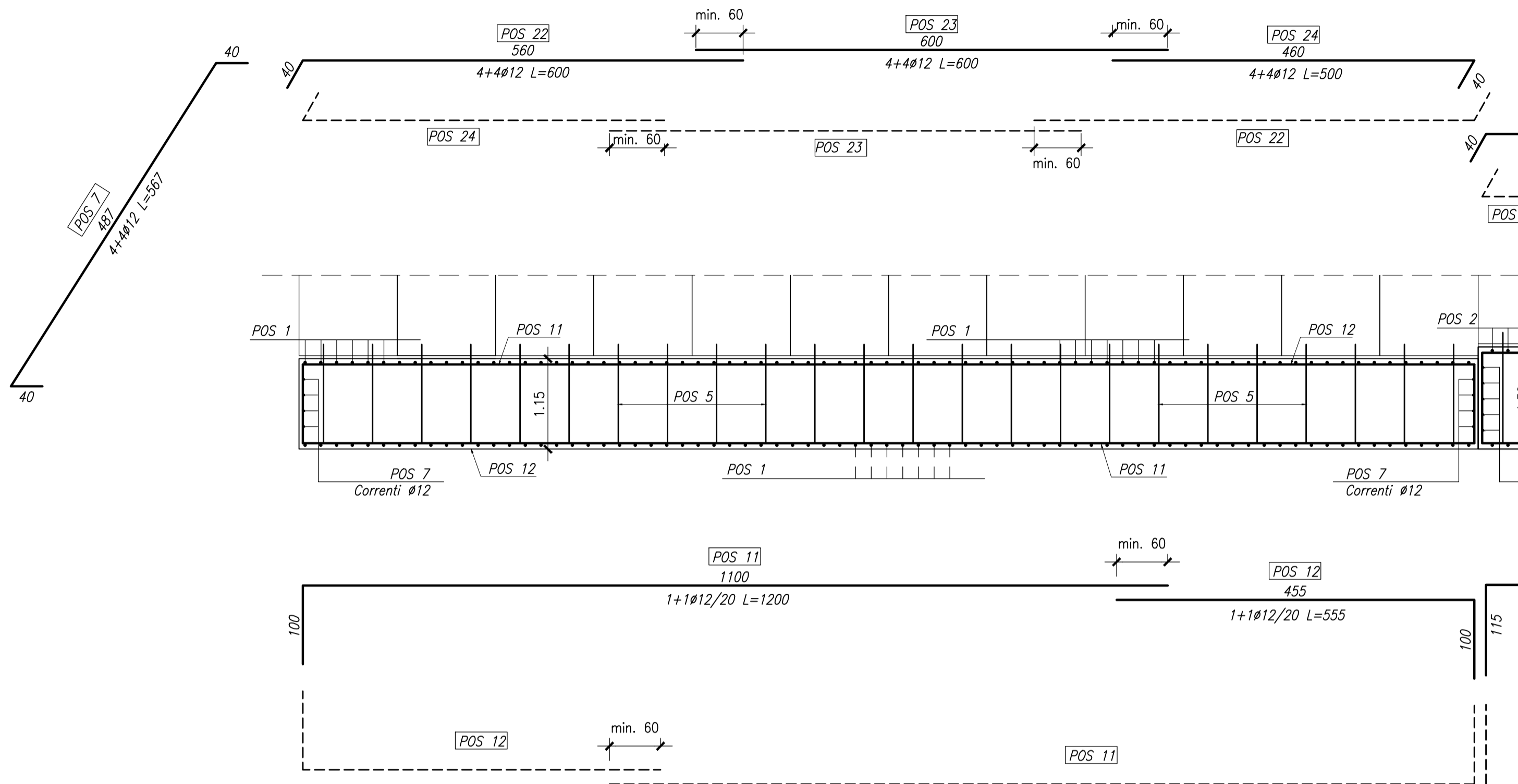


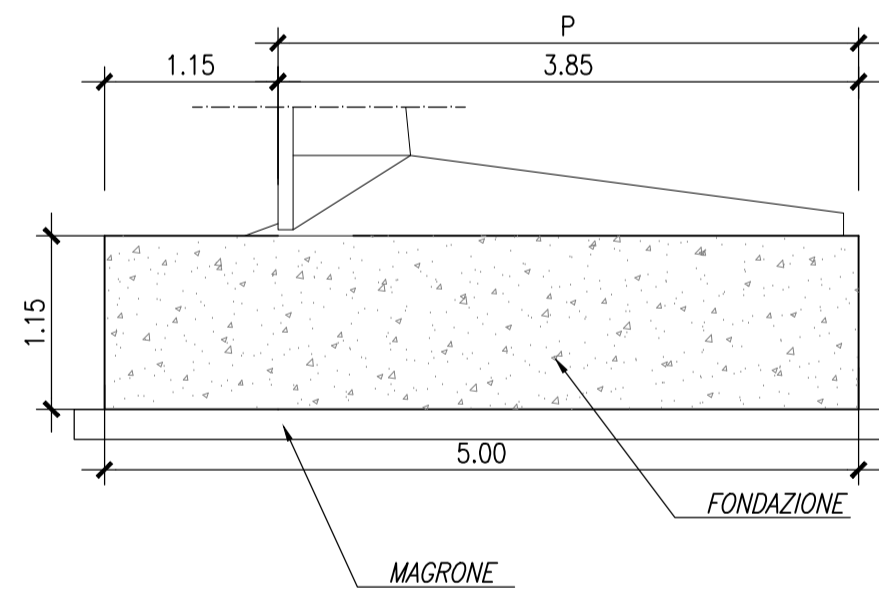
ARMATURA FONDAZIONE – SEZIONE LONGITUDINALE

Scala 1:50 CONCIO 4



CARPENTERIA FONDAZIONE – SEZIONE TRASVERSALE

Scala 1:50 CONCIO 4



ARMATURA FONDAZIONE – SEZIONE TRASVERSALE

Scala 1:50 CONCIO 4

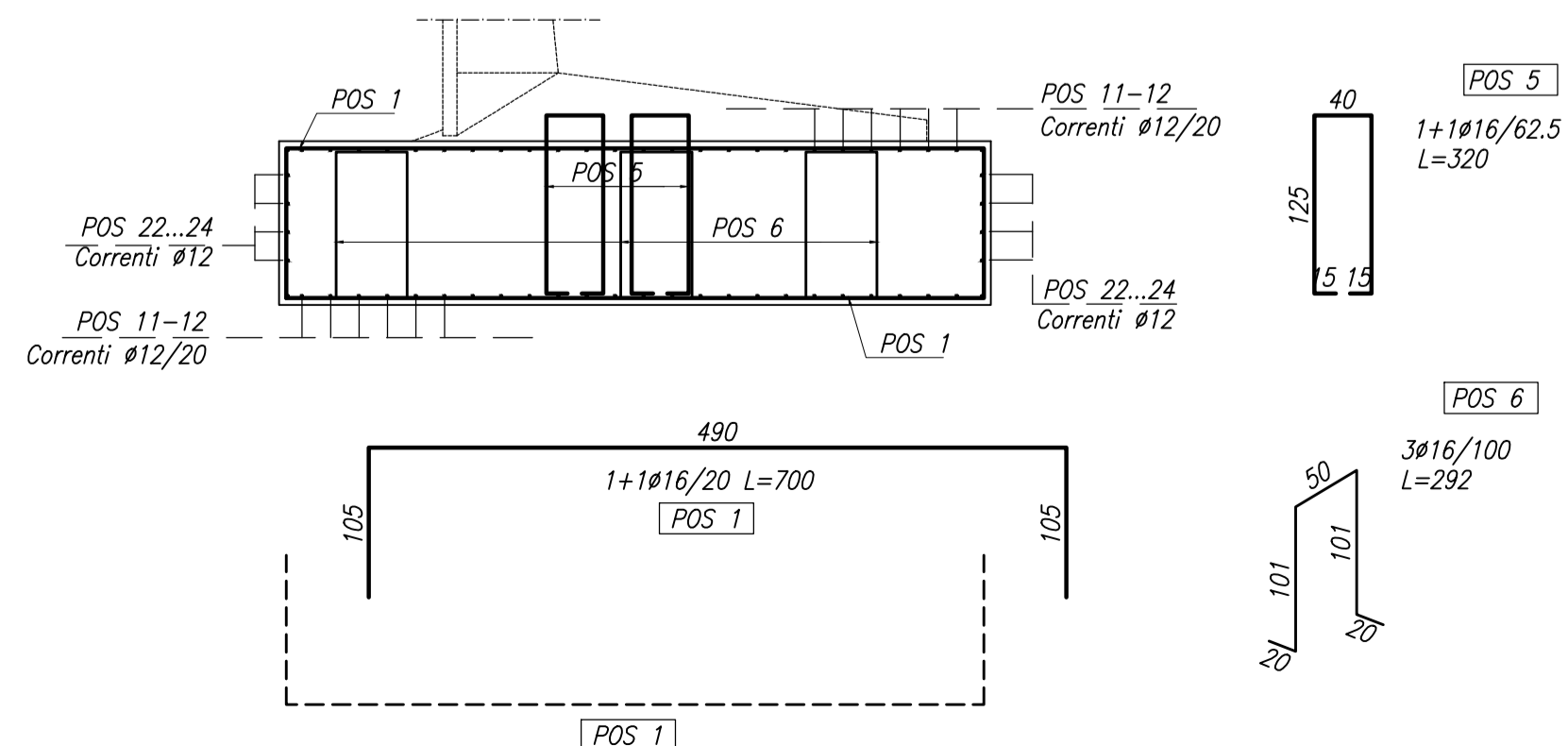


TABELLA FERRI

Barre

SAGOMA	POS.	N°	Ø [mm]	A	B	C	D	E	"Lungh. unitaria [cm]"	"Lungh. totale [m]"
1	1	152	16	105	490	105			700	1064.00
	2	176	16	120	540	120			780	1372.80
	3	152	16	130	590	130			850	1292.00
4	4	304	16	130	650	130			910	2766.40
	5	48	16	15	125	40	125	15	320	153.60
	38	56	16	15	140	50	140	15	360	201.60
5	40	48	16	15	150	50	150	15	380	182.40
	42	96	16	15	170	50	170	15	420	403.20
	6	45	16	20	101	50	101	20	292	131.40
6	39	53	16	20	116	50	116	20	322	170.66
	41	45	16	20	126	50	126	20	342	153.90
	43	90	16	20	146	50	146	20	382	343.80
7	7	8	12	40	487	40			567	45.36
	8	10	12	40	537	40			617	61.70
	9	12	12	40	587	40			667	80.04
8	10	14	12	40	647	40			727	101.78
	11	52	12	100	1100				1200	624.00
	13	56	12	115	485				600	336.00
9	16	62	12	120	490				610	378.20
	18	68	12	140	1060				1200	816.00
	12	52	12	455	100				555	288.60
10	15	56	12	590	115				705	394.80
	17	62	12	1080	120				1200	744.00
	21	68	12	560	140				700	476.00
11	14	56	12	800					800	448.00
	19	68	12	800					800	544.00
	20	68	12	800					800	544.00
12	23	8	12	600					600	48.00
	26	10	12	600					600	60.00
	30	12	12	600					640	72.00
13	33	14	12	600					600	84.00
	34	14	12	600					600	84.00
	35	14	12	600					600	84.00
14	36	14	12	600					600	84.00
	22	8	12	40	560				600	48.00
	25	10	12	40	560				600	60.00
15	29	12	12	40	560				600	72.00
	32	14	12	40	560				600	84.00
	24	8	12	460	40				500	40.00
16	28	10	12	175	40				215	21.50
	31	12	12	470	40				510	61.20
	37	14	12	450	40				490	68.60

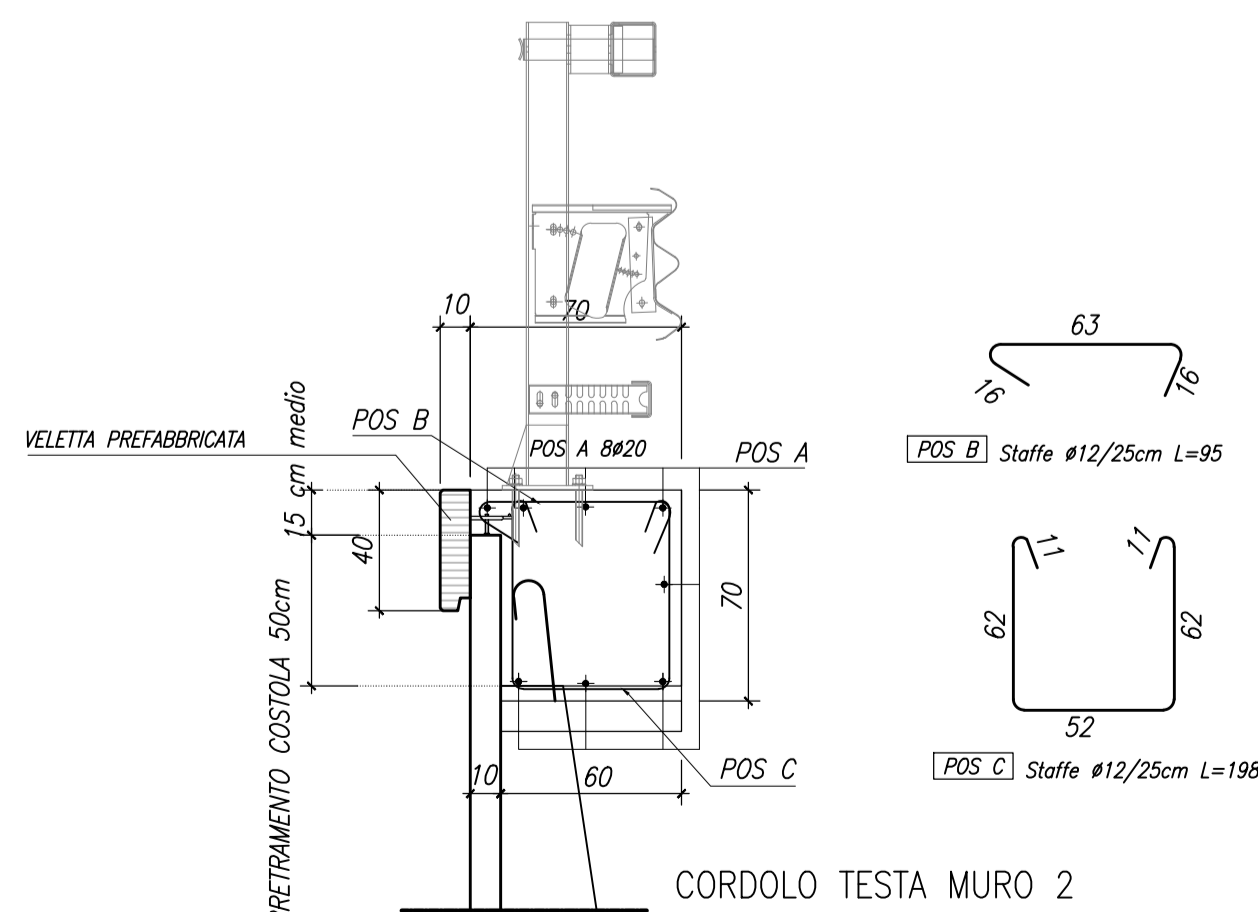
Massa barre

Ø (mm)	M/L (kg/m)	Ltot (m)	Mtot (kg)
16	1.578	8235.76	12998.80
12	0.888	6913.78	6138.15
Tot.			19136.95

Massa totale acciaio : 19136.95 kg
Ultima posizione : 43

ARMATURA CORDOLO

SEZIONE TIPO – SCALA 1:25



CORDOLO TESTA MURO 2

Ø (mm)	M/L (kg/m)	Ltot (m)	Ltot. (Cordolo m)	Mtot (kg)
20	2.466	8.00	77.50	1529.01
12	0.888	14.65	77.50	1008.00
Tot.				2537.01

Massa totale acciaio cordolo : 2537.01 kg

Materiali per i muri

CALCESTRUZZO : Fondazione _____ Rck 30 Mpa
Magrone _____ Rck 15 MPa
Cordolo _____ Rck 40 MPa
ACCIAIO : Controllato in stabilimento _____ B 450 C

MATRICE DI REVISIONE

REV	DATA	DESCRIZIONE MODIFICA
0	-	-
1	-	-
2	-	-
3	-	-
4	-	-
5	-	-

N.B.: LA TAVOLA SOSTITUISCE QUELLA RELATIVA AL CODICE [] DEL PROGETTO ESECUTIVO

CONCESSIONI AUTOSTRADALI LOMBARDE

COLLEGAMENTO AUTOSTRADALE DALMINE - COMO - VARESE - VALICO DEL GAGGIOLO E OPERE AD ESSO CONNESSE

CODICE C.U.P. F11B0600270007

TRATTE B1, B2, C, D, TRVA13+14, GREENWAY

AS BUILT

TRATTA B1 - SVINCOLO DI LOMAZZO (da Pk - 0+850 a Pk +1+800)

OPERE D'ARTE MINORI
OPERE DI SOSTEGNO
MURO 2

Particolari costruttivi - Tav. 4 di 4

IDENTIFICAZIONE ELABORATO		IMPRESA	
CODICE PROGETTO: F00107B		RAGGRUPPAMENTO TEMPORANEO IMPRESE:	
WBS		Mandatario	Mandante
Mandatario		STRABAG A.G.	GLF Grandi Lavori Fincosit S.p.A.
Mandante		Mandante	Mandante
Mandante		Giuseppe Maltauro S.p.A.	STRABAG S.p.A.

STRABAG **GLF GRANDI LAVORI FINCOSIT** **MALTAURO** **STRABAG**

CONCEDENTE		CONCESSIONARIO	
CONCESSIONI AUTOSTRADALI LOMBARDE		Autosstrada Padovese-Lombarda	
Ing. Alberto Cecchini		Direttore Tecnico: Ing. Enrico Anzi Referente Tecnico: Arch. Giovanni Carraro	

APPROVATO		ELABORAZIONE PROGETTUALE	
Autosstrada Padovese-Lombarda		PROGETTISTA:	
Il Direttore dei Lavori: Ing. Francesco Dominico		3TI PROGETTI ITALIA S.p.A.	
Redatto: Fasolo		Verificato: Fasolo	
Approvato: Possati		3TI ITALIA S.p.A. DIRETTORE TECNICO: Ing. Stefano Luca Possati Ordine degli Ingegneri Provincia di Roma n. 20809	