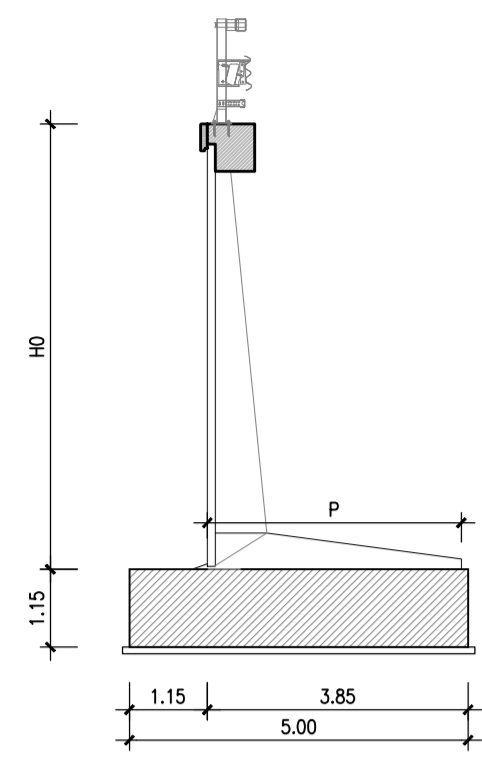
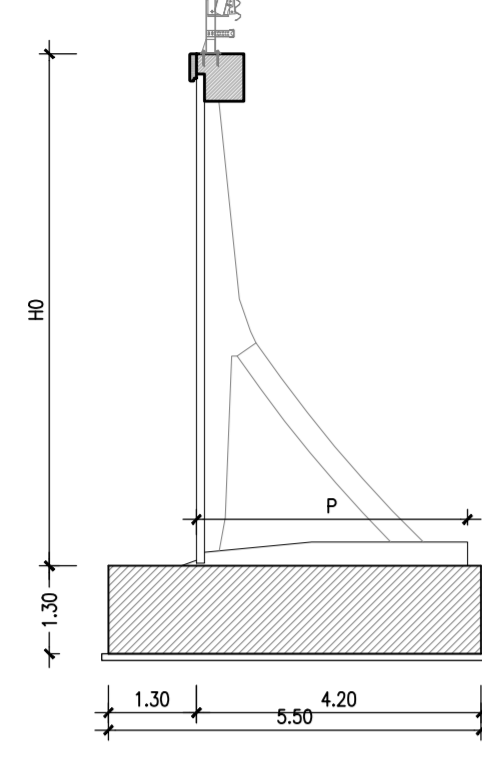


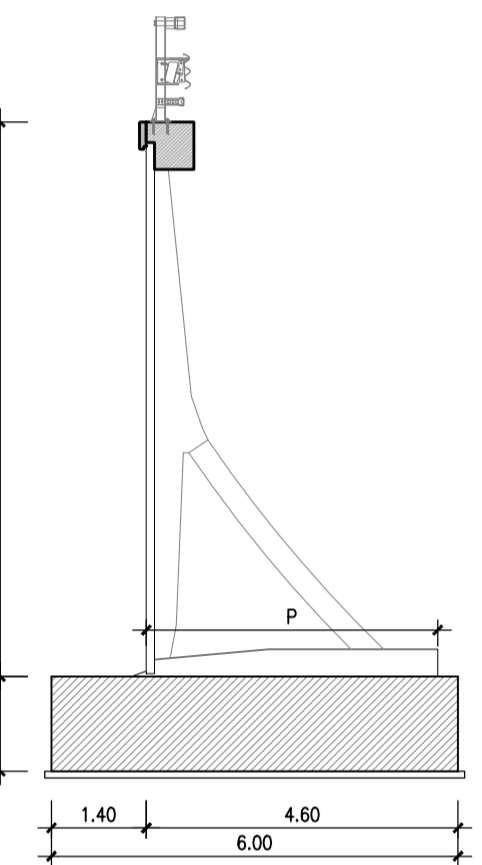
SEZIONE FONDAZIONE TIPO 2
Scala 1:100



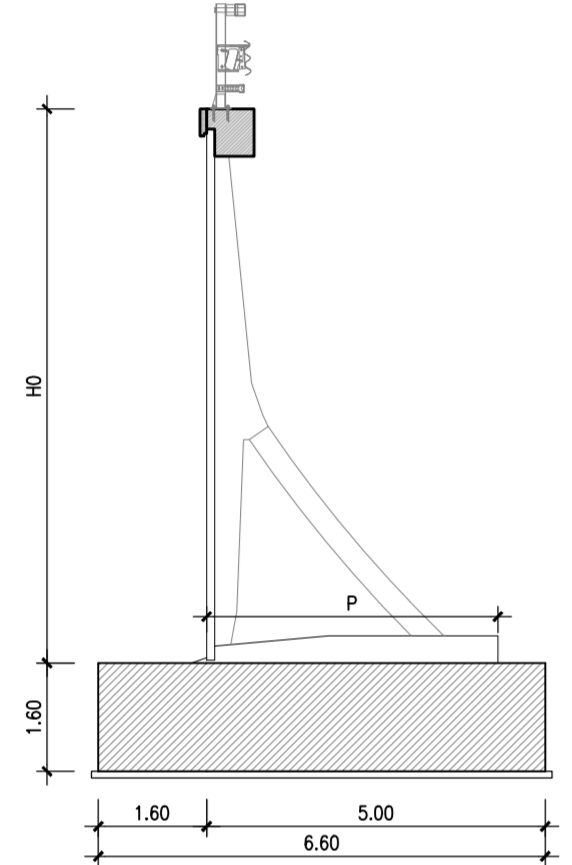
SEZIONE FONDAZIONE TIPO 3
Scala 1:100



SEZIONE FONDAZIONE TIPO 4
Scala 1:100

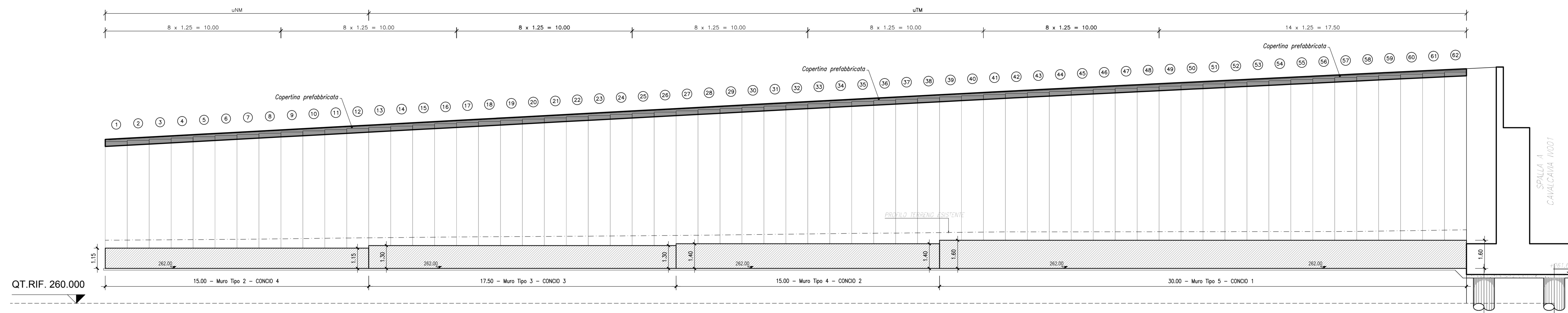


SEZIONE FONDAZIONE TIPO 5
Scala 1:100



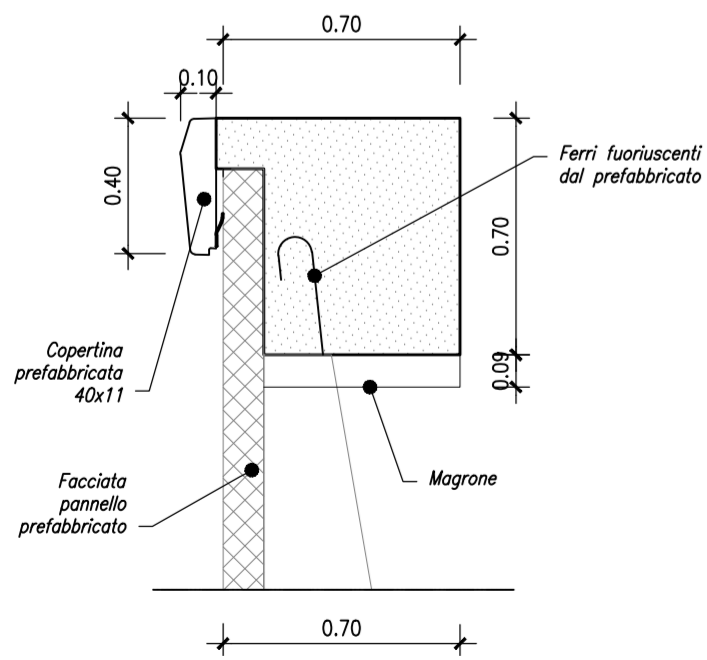
Tratta 8613: RA001-SPALLA A IV001-RAMPA C-MURO 2

LUNGHEZZA: n°62 pannelli x 1,25m = 77,50m
FACCATA: normale, in CLS liscio

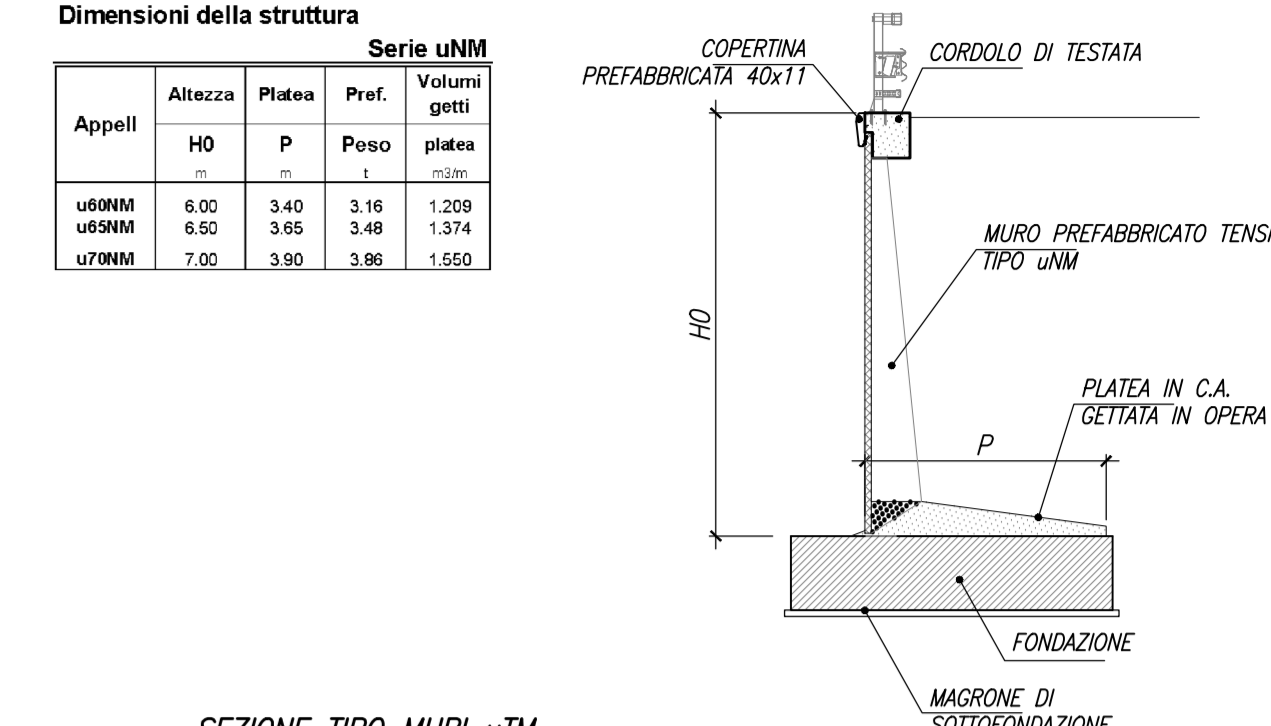


QT.RIF. 260.000

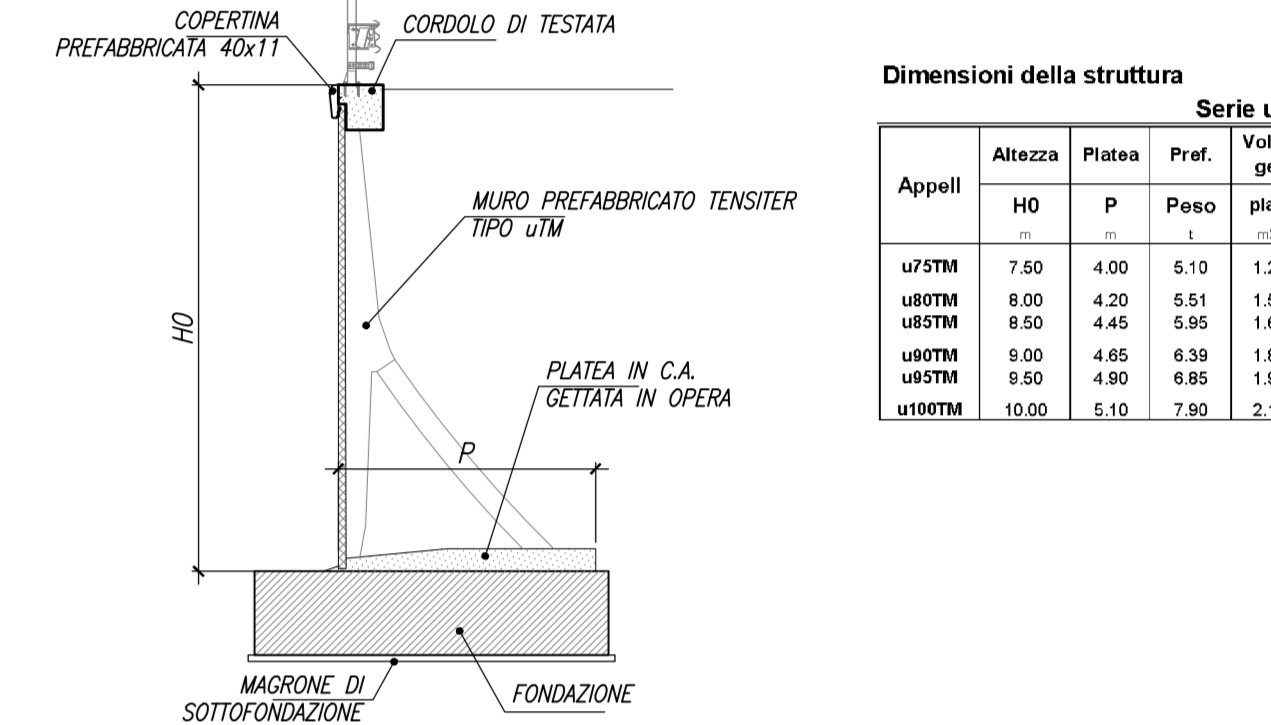
PARTICOLARE CORDOLO DI TESTA MURO
Scala 1:20



SEZIONE TIPO MURI uNM



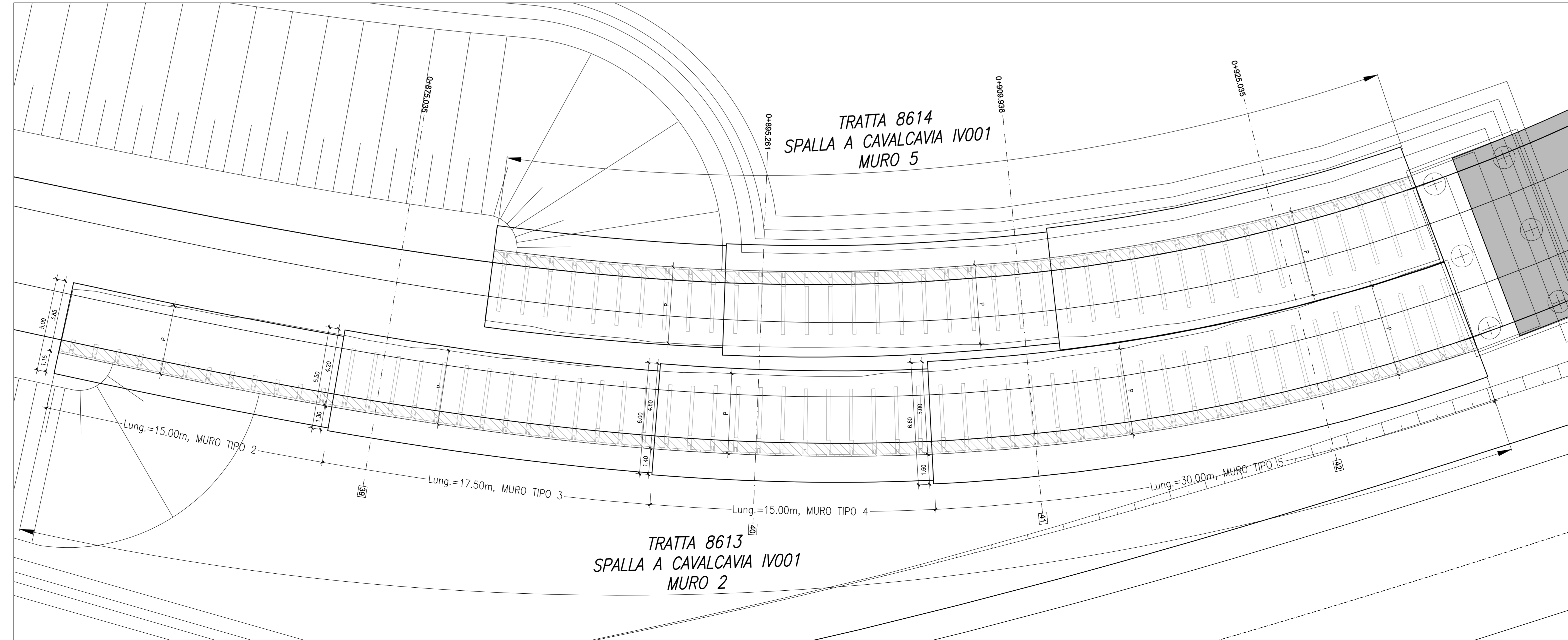
SEZIONE TIPO MURI uTM



Dimensioni della struttura					
Appelli	Altezza	Platea	Serie uNM		
			P	Peso	Volumi getti
uNM1	uNM2	uNM3	uNM4	uNM5	uNM6
8,00	3,40	3,16	1,200		
6,50	3,65	3,48	1,374		
7,00	3,90	3,86	1,650		

Dimensioni della struttura					
Appelli	Altezza	Platea	Serie uTM		
			P	Peso	Volumi getti
uTM1	uTM2	uTM3	uTM4	uTM5	uTM6
7,50	4,00	5,10	1,266		
8,00	4,20	5,51	1,570		
8,50	4,45	5,92	1,919		
9,00	4,65	6,39	1,838		
9,50	4,80	6,85	1,931		
10,00	5,10	7,90	2,171		

REV 0 - La tavola annulla e sostituisce quelle relative ai codici E_0_C01_RA001_A_OS_PZ_001_A_02, E_0_C01_RA001_A_OS_PZ_002_A_02, E_0_C01_RA001_A_OS_PZ_003_A_01 del progetto esecutivo



MATRICE DI REVISIONE		
REV	DATA	DESCRIZIONE MODIFICA
0	-	-
1	-	-
2	-	-
3	-	-
4	-	-
5	-	-

N.B.: LA TAVOLA SOSTITUISCE QUELLA RELATIVA AL CODICE [E] [0] [C01] [RA001] [A] [05] [PZ] [001] [A] [02] DEL PROGETTO ESECUTIVO

COLLEGAMENTO AUTOSTRADALE DALMINE - COMO - VARESE - VALICO DEL GAGGIOLO E OPERE AD ESSO CONNESSE
TRATTE B1, B2, C, D, TRVA13+14, GREENWAY
AS BUILT
TRATTA B1 - SVINCOLO DI LOMAZZO (da Pk - 0+850 a Pk +1+800)
 OPERE D'ARTE MINORI
 OPERE DI SOSTEGNO
MURO 2
 Planimetria e Profilo

CONCESSIONARIO
 Concessionaria Autostradale Lombarde

PROGETTISTA
 3TI PROGETTI ITALIA S.p.A.

CONCEDENTE
 Ing. Alberto Cecchini

ELABORAZIONE PROGETTUALE
 3TI PROGETTI ITALIA S.p.A.

APPROVATO
 Ing. Stefano Luca Passani
 Direttore degli Ingegneri
 Provincia di Roma n. 20809

Redatto: Faslo Verificato: Faslo Approvato: Passani