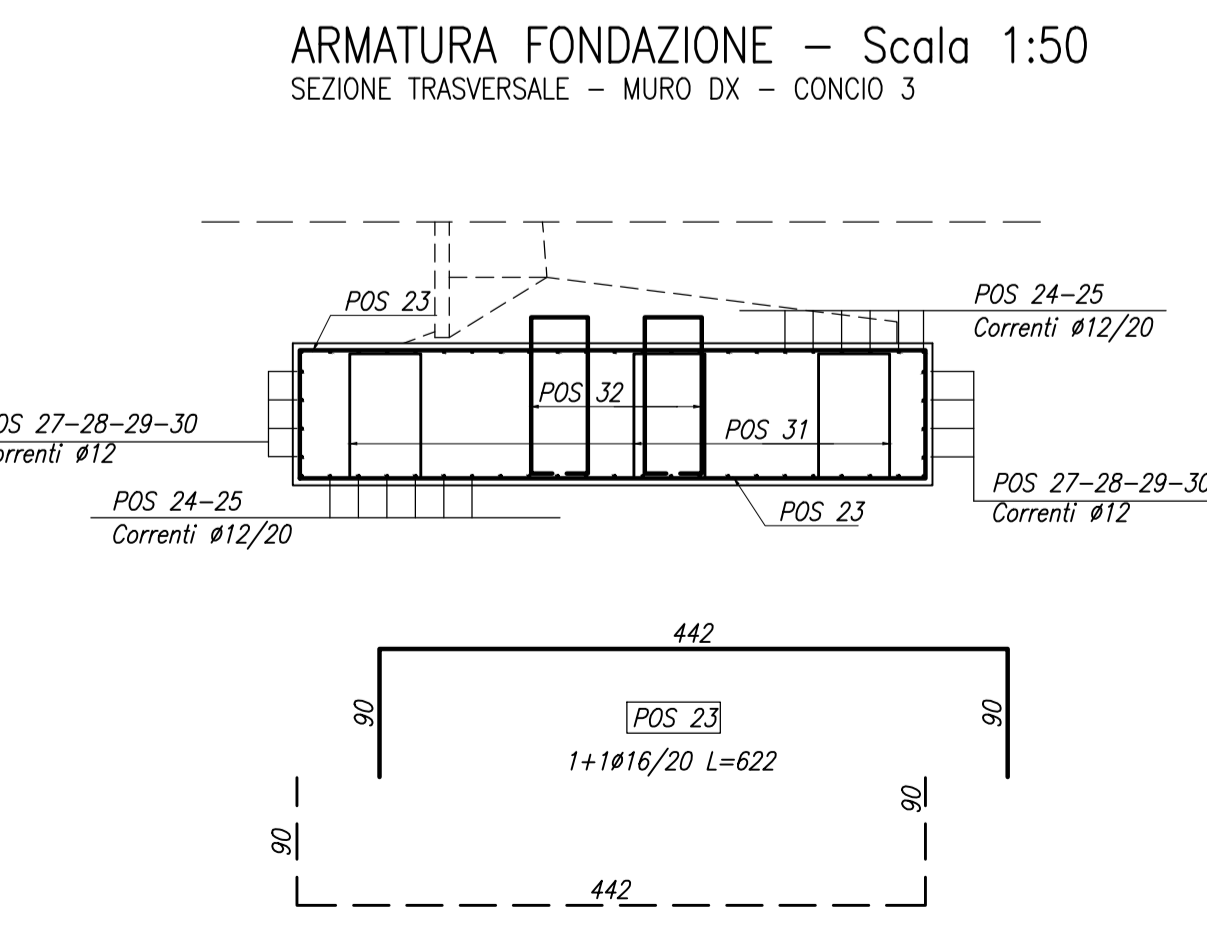
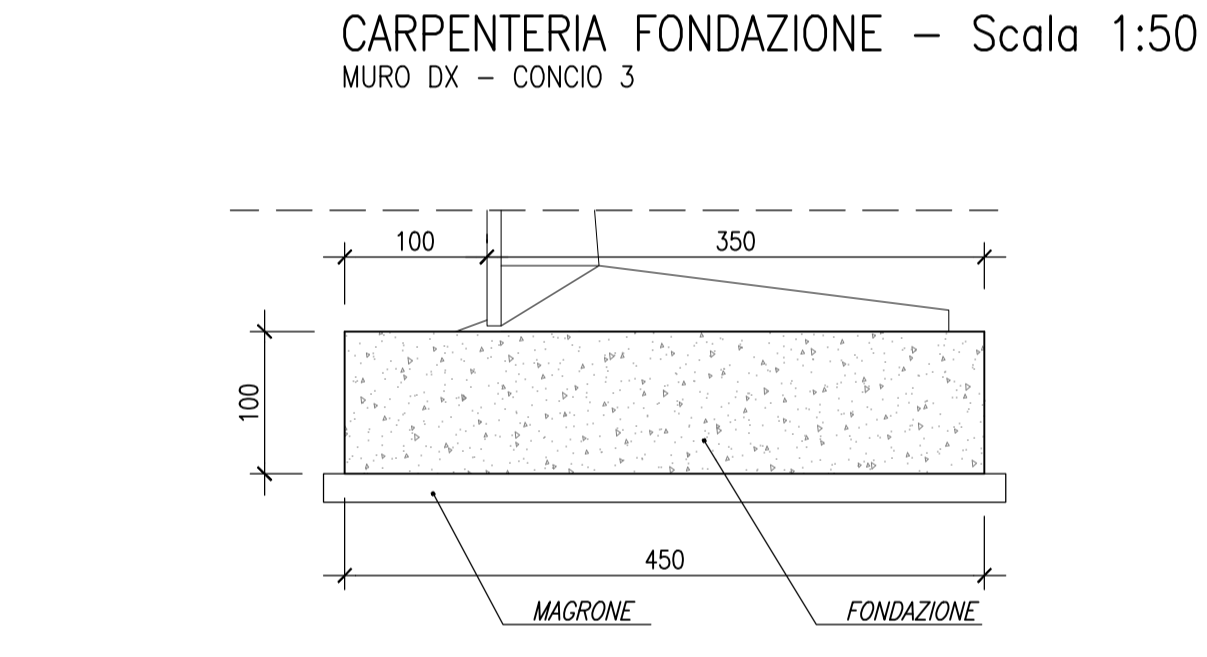
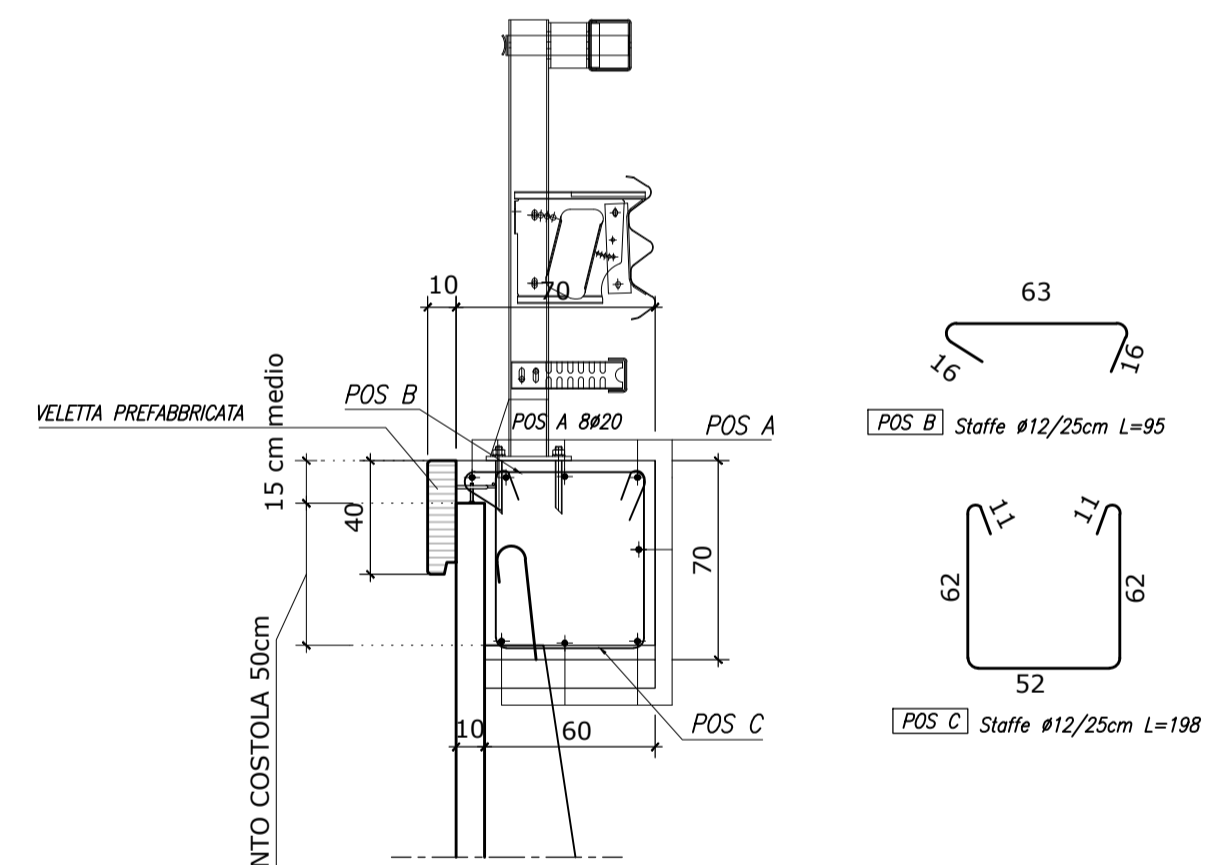


Materiali per i muri

CALCESTRUZZO : Fondazione	Rck 30 Mpa
Magrone	Rck 15 MPa
Cordolo	Rck 40 MPa
ACCIAIO : Controllato in stabilimento	B 450 C



ARMATURA CORDOLO – Scala 1:25
SEZIONE TIPO



CORDOLO TESTA MURO 3 DX

Ø (mm)	M/L (kg/m)	Ltot (m)	Ltot. (Cordolo m)	Mtot (kg)
20	2.466	8.00	65.10	1284.29
12	0.888	14.65	65.10	846.90
Tot.				2131.19

Massa totale acciaio cordolo : 2131.19 kg

TABELLA FERRI

Barre

SAGOMA	POS.	N°	Ø [mm]	A	B	C	D	E	"Lungh. unitaria [cm]"	"Lungh. totale [m]"
1	252	16	120	542	120				782	1970.64
13	202	16	105	492	105				702	1418.04
23	202	16	90	442	90				622	1256.44
2	58	12	110	715					825	478.50
14	52	12	90	1110					1200	624.00
24	48	12	75	1125					1200	576.00
3	58	12	1200						1200	696.00
7	10	12	600						600	60.00
8	10	12	600						600	60.00
9	10	12	600						600	60.00
18	8	12	600						600	48.00
19	8	12	600						600	48.00
28	8	12	600						600	48.00
29	8	12	600						600	48.00
4	58	12	715	110					825	478.50
15	52	12	950	90					1040	540.80
25	48	12	935	75					1010	484.80
5	10	12	40	538	40				618	61.80
16	8	12	40	488	40				568	45.44
26	8	12	40	438	40				518	41.44
6	10	12	40	560					600	60.00
17	8	12	40	560					600	48.00
27	8	12	40	560					600	48.00
10	10	12	390	40					430	43.00
20	8	12	420	40					460	36.80
30	8	12	420	40					460	36.80
11	72	16	20	116	50	116	20		322	231.84
21	60	16	20	101	50	101	20		292	175.20
31	60	16	20	86	50	86	20		262	157.20
12	80	16	15	140	50	140	15		360	288.00
22	64	16	15	125	40	125	15		320	204.80
32	64	16	15	110	40	110	15		290	185.60

Massa barre

Ø (mm)	M/L (kg/m)	Ltot (m)	Mtot (kg)
16	1.578	5887.76	9292.86
12	0.888	4671.88	4147.76
Tot.			13440.62

Massa totale acciaio : 13440.62 kg
Ultima posizione : 32

MATRICE DI REVISIONE

REV	DATA	DESCRIZIONE MODIFICA
0	-	-
1	-	-
2	-	-
3	-	-
4	-	-
5	-	-

N.B.: LA TAVOLA SOSTITUISCE QUELLA RELATIVA AL CODICE [] DEL PROGETTO ESECUTIVO

COLLEGAMENTO AUTOSTRADALE DALMINE - COMO - VARESE - VALICO DEL GAGGIOLO E OPERE AD ESSO CONNESSE
CODICE C.U.P. F1180600027007

TRATTE B1, B2, C, D, TRVA13+14, GREENWAY

AS BUILT

TRATTA B1 - SVINCOLO DI LOMAZZO (da Pk - 0+850 a Pk +1+800)
OPERE D'ARTE MINORI
OPERE DI SOSTEGNO
MURO 3
Particolari costruttivi - Tav.3 di 4

IDENTIFICAZIONE ELABORATO CODICE PROGETTO: F001078 WBS	IMPRESA RAGGRUPPAMENTO TEMPORANEO IMPRESE: Mandatario: STRABAG A.G. Mandante: GLF Grandi Lavori Fincosit S.p.A. Mandante: Giuseppe Malturo S.p.A. Mandante cooptato: STRABAG S.p.A.
FASE PROGETTUALE LOTTO: A ZONA: B OPERA: C01 TRATTO D'OPERA: RA006 AMBITO: C TIPO ELABORATO: OS PROGRESSIVO: PC REVISIONE: 003	PROGETTISTA - PROGETTO ESECUTIVO DI DETTAGLIO RAGGRUPPAMENTO TEMPORANEO PROGETTISTI: Mandatario: 3TI PROGETTI ITALIA S.p.A. Mandante: OP Mandante: Arch. Salvatore Vermiglio
CONCEDENTE CONCESSIONARI AUTOSTRADALI LOMBARDE	RESPONSABILE DI PROGETTO ED INCARICATO DELL'INTEGRAZIONE FRA LE VARIE PRESTAZIONI: Ing. Alberto Cecchini
CONCESSIONARIO Autosole Pedemontana Lombardia Direttore Tecnico: Ing. Enrico Alesi Referente Tecnico: Arch. Giovanni Cambi	ELABORAZIONE PROGETTUALE PROGETTISTA: 3TI PROGETTI ITALIA S.p.A. 3TI ITALIA S.p.A. DIRETTORE TECNICO Ing. Stefano Luca Piccazzi Ordine degli Ingegneri Provincia di Roma n. 20809
APPROVATO Autosole Pedemontana Lombardia Il Direttore dei Lavori: Ing. Francesco Donarici	Redatto: Fasolo Verificato: Fasolo Approvato: Possati