

MATERIALI PER I MURI PREFABBRICATI

CALCESTRUZZO

ELEMENTO PREFABBRICATO
Cemento Portland EN 197-1 CEM I 52.5 R
Classe di resistenza: C35/45
Rapporto A/C: 0.45
Dimensione max inerti: 20 mm
Classe di consistenza: S3
Copriferri: c=40 ± 10 mm

PLATEA
Cemento Portland EN 197-1 CEM I 32.5 R o N
Classe di resistenza: C25/30
Rapporto A/C: max 0.45
Dimensione max inerti: 30 mm
Classe di consistenza: S2 - S3
Copriferri: c=55 ± 10 mm

Dimensioni della struttura

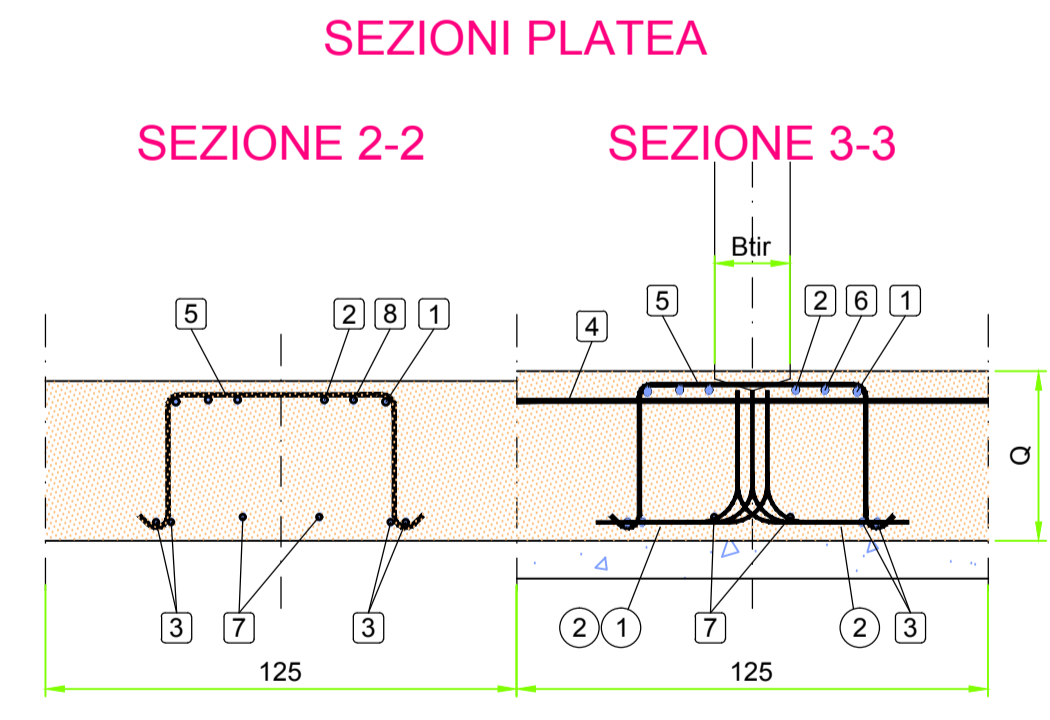
Appell	Altezza	Dimensioni della platea					Dimensioni del prefabbricato					Volumi getti
		P	Q	R	passo staffe	E	W	T	Bbase	Peso	platea	
u75TM	7.50	4.00	0.37	0.22	42	27	80	12.0	22.5	5.10	1.265	
u80TM	8.00	4.20	0.42	0.27	44	27	83	12.0	22.5	5.51	1.529	
u85TM	8.50	4.45	0.42	0.27	47	27	86	12.0	22.5	5.95	1.619	

Armature nel prefabbricato

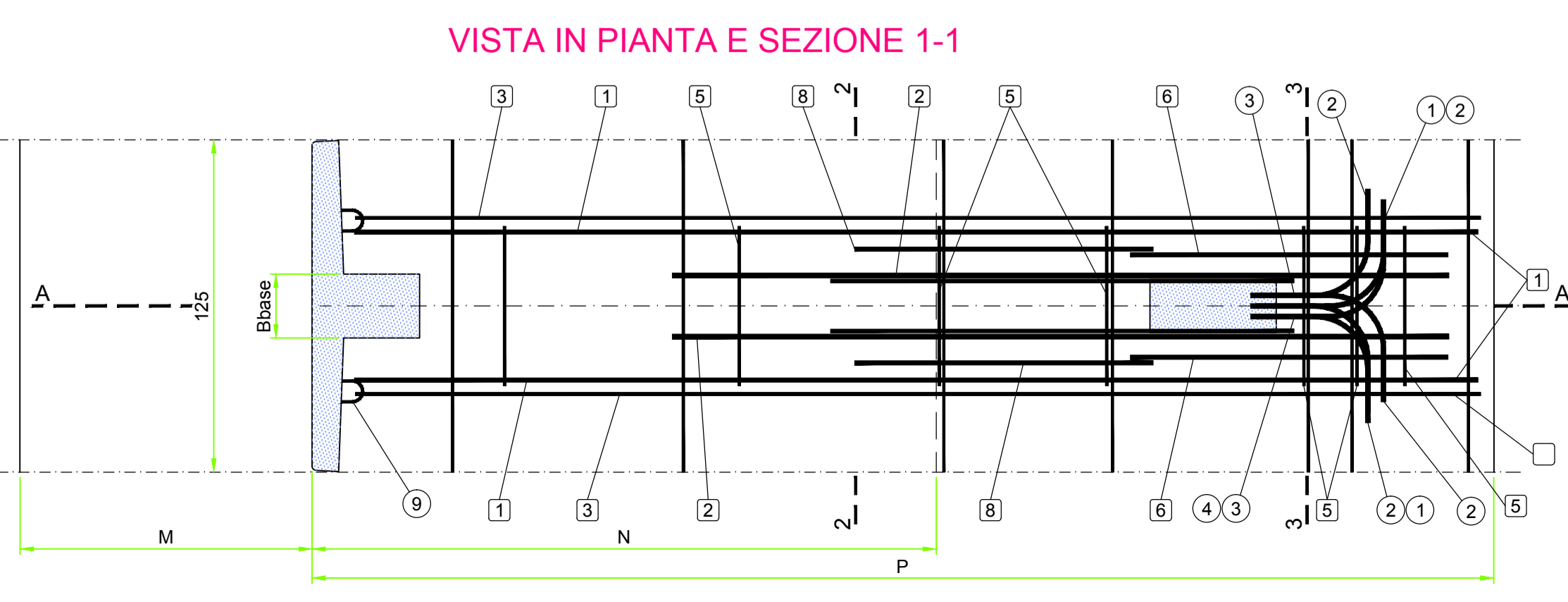
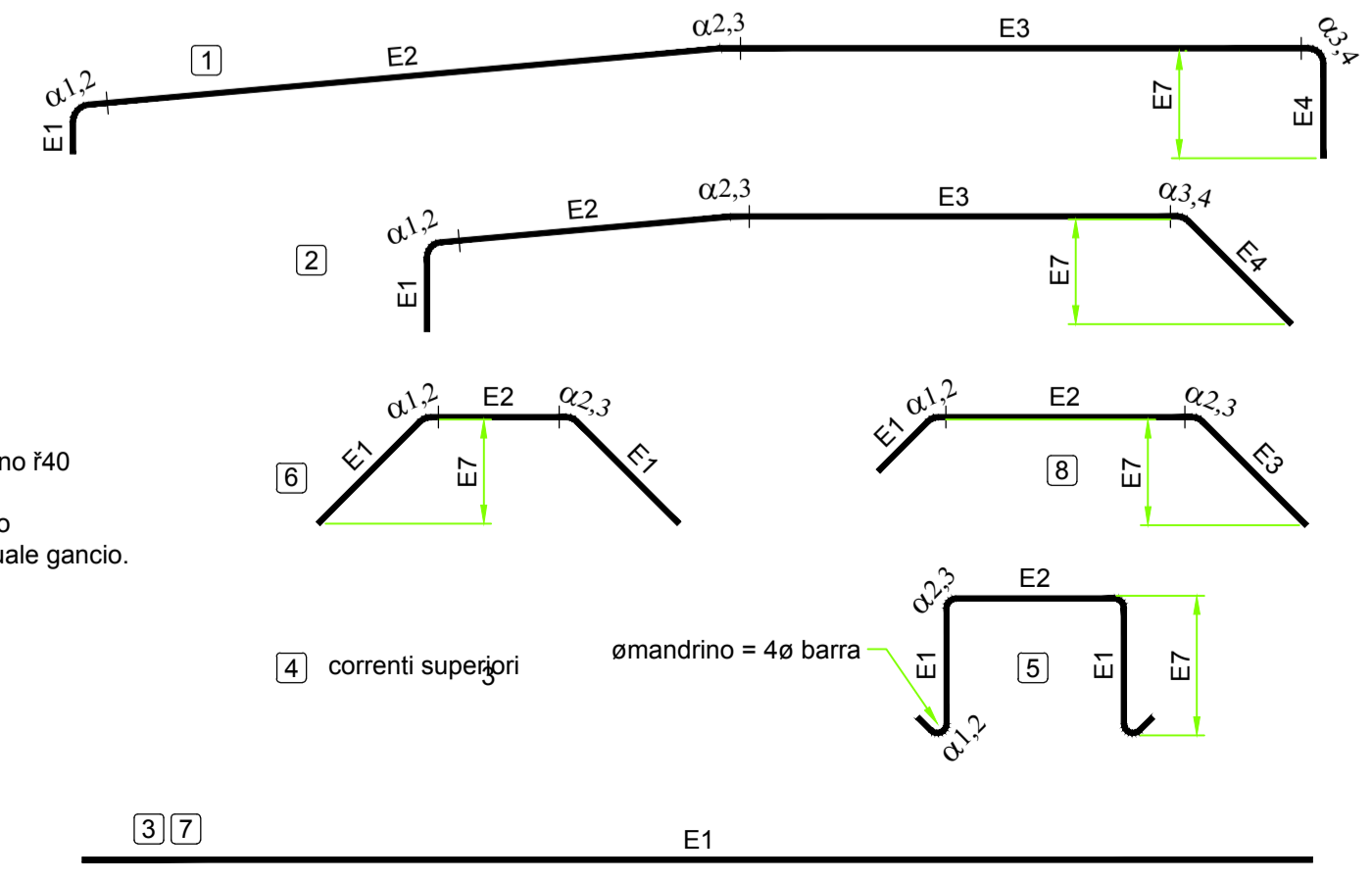
Appell	Altezza	Armature nell'elemento prefabbricato (n°. diametro)																	Peso ferri			
		F(1)	F(2)	F(3)	F(4)	F(5)	F(6)	F(7)	F(8)	F(9)	F(10)	F(11)	F(12)	F(13)	F(14)	F(15)	F(16)	F(17)		F(19)	F(21)	F(27)
u75TM	7.50	1.16	2.1503	2.1503	1.16	2.16	2.16	2.1503	21.08	2.10	14.08	3.10	1.12	29.08	29.08	4.10	15.08	5.08	1.18	1.14	2.08	193.5
u80TM	8.00	1.18	2.16	2.16	1.16	2.16	2.16	2.16	23.08	2.12	15.08	3.10	1.12	31.08	32.08	4.10	16.08	5.08	1.18	1.18	2.08	222.0
u85TM	8.50	1.18	2.16	2.18	1.18	2.18	2.16	2.1703	25.08	2.12	16.08	3.12	1.12	34.08	34.08	4.10	17.08	5.08	1.18	1.18	2.08	254.8

Armature in opera

Appell	Altezza	Armature della platea (n°. diametro)								Peso ferri
		F0(1)	F0(2)	F0(3)	F0(4)	F0(5)	F0(6)	F0(7)	F0(8)	
u75TM	7.50	2.16	2.14	2.12	7.10	7.10	2.16	3.12	-	48.9
u80TM	8.00	2.16	2.14	2.14	7.12	7.10	2.16	3.12	-	57.0
u85TM	8.50	2.16	2.15	2.14	7.12	7.10	2.16	3.12	-	61.7



SCHEMA FERRI IN OPERA



REV 0- MODIFICA DRENAGGIO A TERGO MURI

MATRICE DI REVISIONE

REV	DATA	DESCRIZIONE MODIFICA
0	-	-
1	-	-
2	-	-
3	-	-
4	-	-
5	-	-

N.B.: LA TAVOLA SOSTITUISCE QUELLA RELATIVA AL CODICE E 0 | C01 | RA006 | A | OS | AR | 001 | A_01 | DEL PROGETTO ESECUTIVO

COLLEGAMENTO AUTOSTRADALE DALMINE - COMO - VARESE - VALICO DEL GAGGIOLO E OPERE AD ESSO CONNESSE
CODICE C.U.P. F11B0600270007
TRATTE B1, B2, C, D, TRVA13+14, GREENWAY
AS BUILT
TRATTA B1 - SVINCOLO DI LOMAZZO (da Pk - 0+850 a Pk +1+800)
OPERE D'ARTE MINORI
OPERE DI SOSTEGNO
MURO 4
Sezioni armatura muro - Tav. 1 di 2

IDENTIFICAZIONE ELABORATO
CODICE PROGETTO: F00107B
WBS

IMPRESA
RAGGRUPPAMENTO TEMPORANEO IMPRESE:
Mandatario: STRABAG A.G.
Mandante: GLF Grandi Lavori Fincostr S.p.A.
Mandante cooptato: Impresa costruzioni Giuseppe Maltauro S.p.A.
Mandatario coperto: STRABAG S.p.A.

STRABAG **GRANDI LAVORI FINCOSTR** **MALTAURO** **STRABAG**

PROGETTISTA - PROGETTO ESECUTIVO DI DETTAGLIO
RAGGRUPPAMENTO TEMPORANEO PROGETTISTI:
Mandatario: 3TI PROGETTI ITALIA S.p.A.
Mandante: GP Progettazione e servizi ingegneristici S.p.A.
Mandante cooptato: Arch. Salvatore Vegmioglio

CONCEDENTE
CONCESSIONI AUTOSTRADALI LOMBARDE
RESPONSABILE DI PROGETTO ED INCARICATO DELL'INTEGRAZIONE FRA LE VARIE PRESTAZIONI:
Ing. Alberto Cecchini

CONCESSIONARIO
Autostradale Padanese LOMBARDE
Direttore Tecnico: Ing. Enrico Anzi
Referente Tecnico: Arch. Giovanni Carrillo

APPROVATO
Autostradale Padanese LOMBARDE
Il Direttore dei Lavori: Ing. Francesco Domenico

ELABORAZIONE PROGETTUALE
PROGETTISTA:
3TI PROGETTI ITALIA S.p.A.
3TI ITALIA S.p.A.
DIRETTORE TECNICO: Ing. Stefano Luca Passati
Ordine degli Ingegneri Provincia di Roma n. 20809

Redatto: Feno Verificato: Feno Approvato: Passati