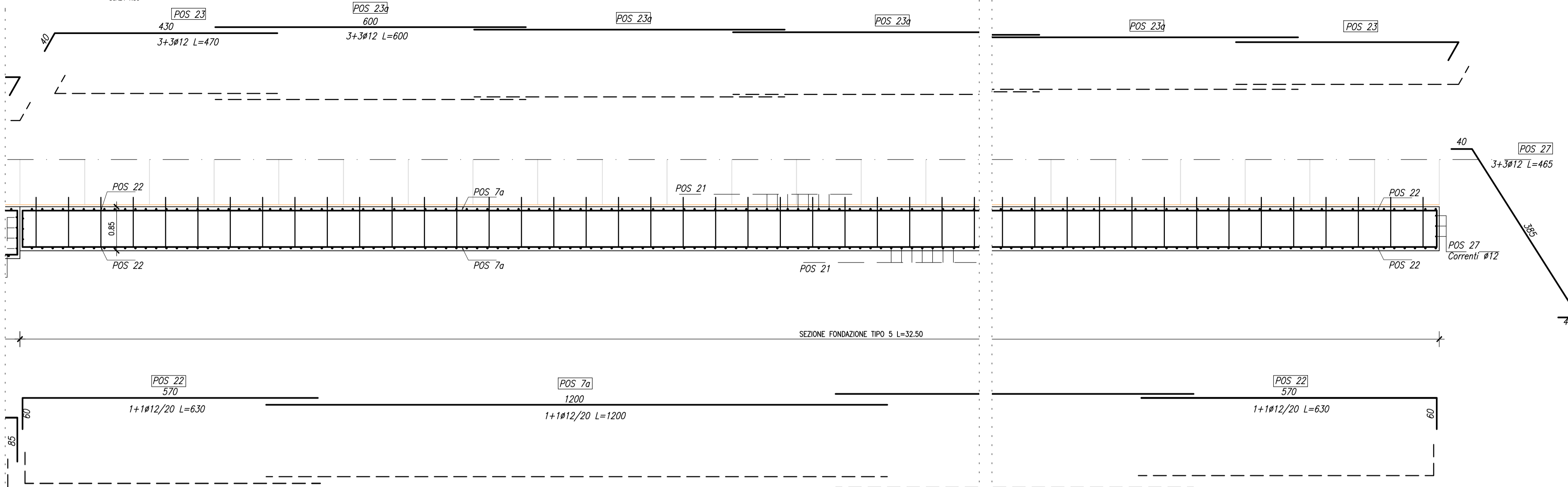


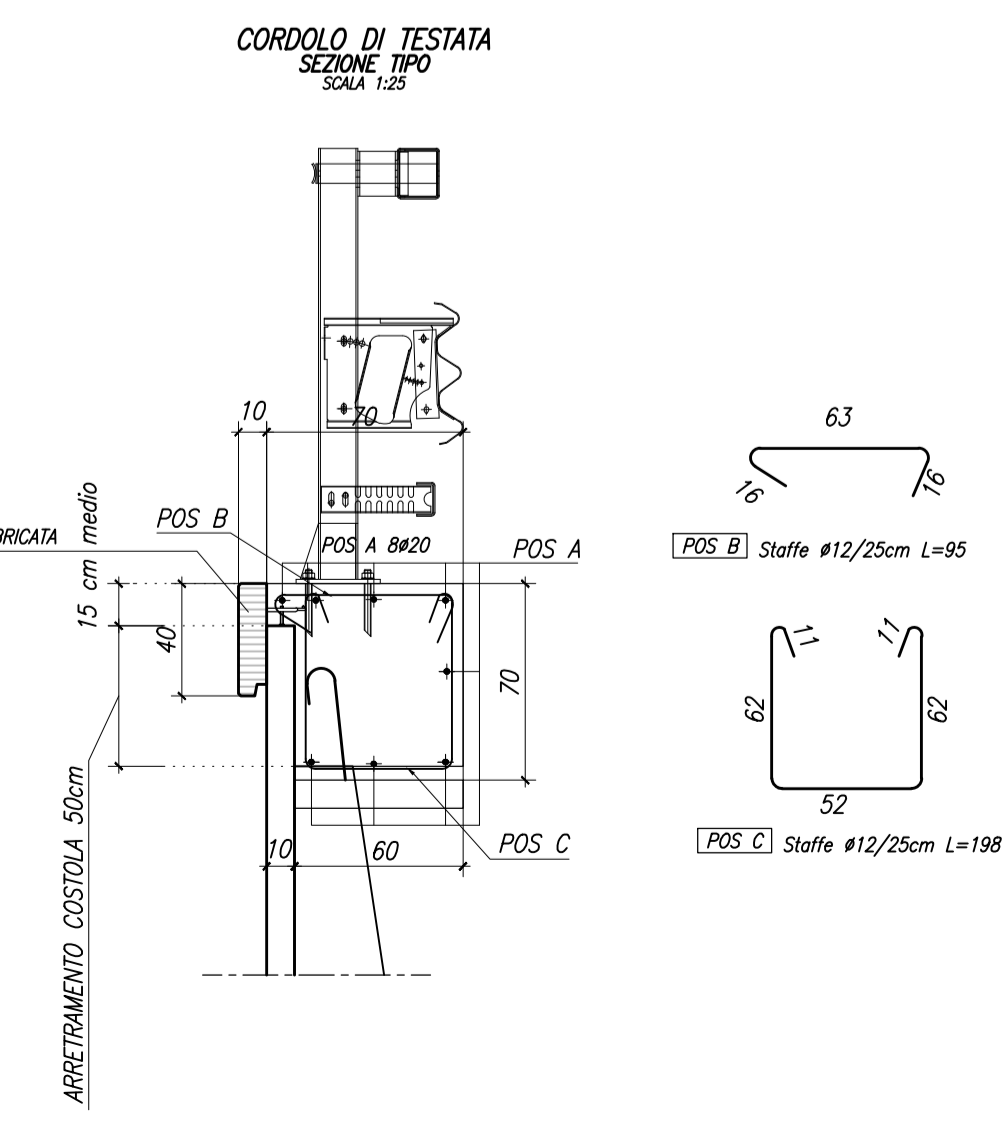
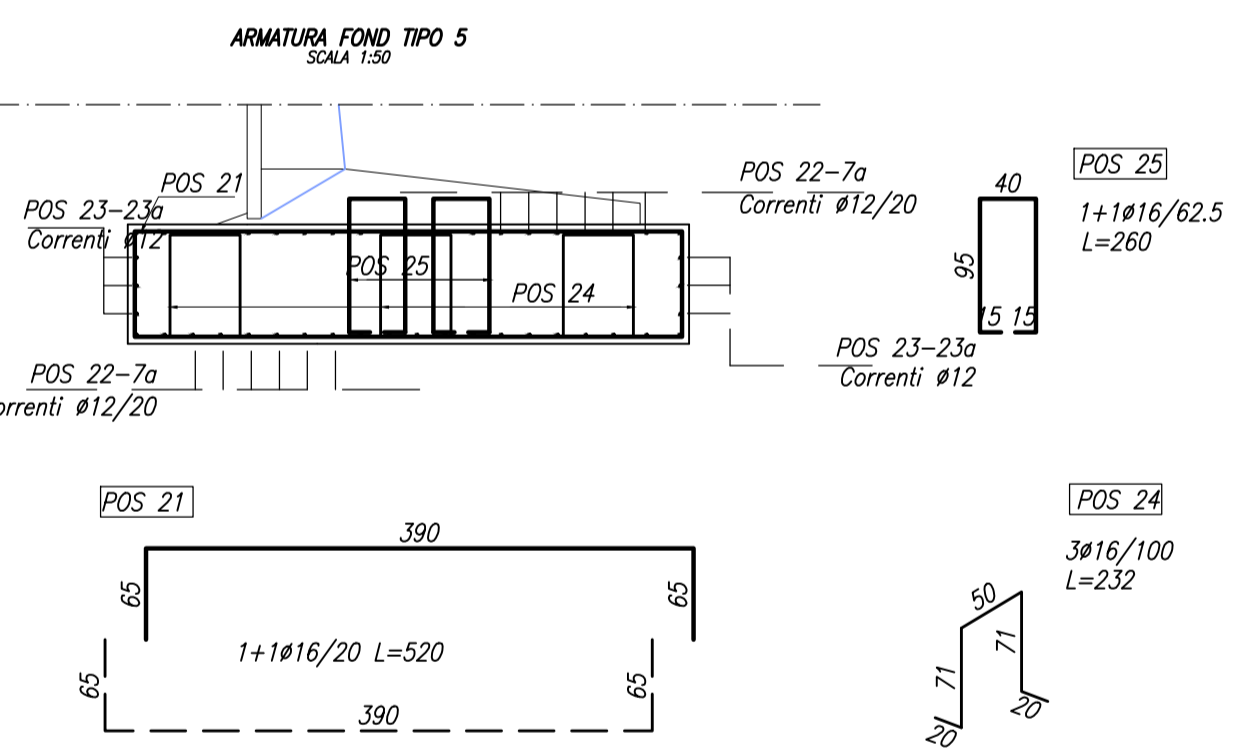
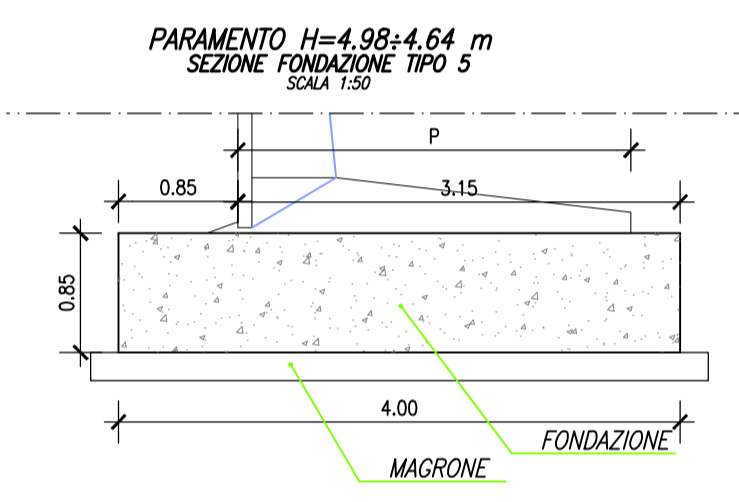
PROFILO LONG - SEZ. FONDAZIONE TIPO 5
SCALA 1:50



Materiali per i muri

CALCESTRUZZO : Fondazione..... Rck 30 MPa
 Magrone..... Rck 15 MPa
 Platea..... Rck 35 MPa
 Cordolo..... Rck 40 MPa

ACCIAIO: Controllato in stabilimento.....B450C



Barre

| Sagoma | Pos. | φ (mm) | nb | A (cm) | B (cm) | C (cm) | L (m) | Ltot (m) | Note |
|-----------|------|--------|-----|--------|--------|--------|--------|----------|------|
| [Diagram] | 1 | 16 | 36 | 130 | 590 | | 8.50 | 306.00 | |
| | 6 | 16 | 202 | 120 | 540 | | 7.80 | 1575.60 | |
| | 6a | 16 | 12 | 155 | 540 | | 8.50 | 102 | |
| | 11 | 16 | 188 | 105 | 490 | | 7.00 | 1316.00 | |
| | 16 | 16 | 212 | 80 | 440 | | 6.00 | 1272.00 | |
| | 21 | 16 | 324 | 65 | 390 | | 5.20 | 1684.80 | |
| [Diagram] | 4 | 16 | 9 | 20 | 126 | 50 | 3.42 | 30.78 | |
| | 9 | 16 | 60 | 20 | 116 | 50 | 3.22 | 193.20 | |
| | 14 | 16 | 54 | 20 | 101 | 50 | 2.92 | 157.68 | |
| | 19 | 16 | 63 | 20 | 86 | 50 | 2.62 | 165.06 | |
| | 24 | 16 | 96 | 20 | 71 | 50 | 2.32 | 222.72 | |
| [Diagram] | 5 | 16 | 12 | 15 | 150 | 50 | 3.80 | 45.60 | |
| | 5a | 16 | 4 | 15 | 175 | 50 | 4.30 | 17.20 | |
| | 10 | 16 | 64 | 15 | 140 | 50 | 3.60 | 230.40 | |
| | 15 | 16 | 60 | 15 | 125 | 40 | 3.20 | 192.00 | |
| | 20 | 16 | 68 | 15 | 110 | 40 | 2.90 | 197.20 | |
| [Diagram] | 25 | 16 | 104 | 15 | 95 | 40 | 2.60 | 270.40 | |
| | 2 | 12 | 60 | 120 | 490 | | 7.30 | 438.00 | |
| [Diagram] | 2a | 12 | 2 | 120 | 365 | | 6.05 | 12.10 | |
| | 28 | 12 | 56 | 100 | 150 | | 3.50 | 169.00 | |
| [Diagram] | 7 | 12 | 112 | 110 | 570 | | 6.80 | 761.60 | |
| | 7a | 12 | | | 1200 | | 12.00 | 2184.00 | |
| [Diagram] | 12 | 12 | 100 | 100 | 570 | | 6.70 | 670.00 | |
| | 12a | 50 | | | 925 | | 9.25 | 462.50 | |
| [Diagram] | 17 | 12 | 92 | 85 | 570 | | 6.55 | 602.60 | |
| | 22 | 12 | 80 | 60 | 570 | | 6.30 | 504.00 | |
| [Diagram] | 26 | 12 | 6 | 40 | 585 | | 6.65 | 39.90 | |
| | 27 | 12 | 6 | 40 | 385 | | 4.65 | 27.90 | |
| | 29 | 12 | 8 | 40 | 435 | | 5.15 | 41.20 | |
| | 30 | 12 | 8 | 40 | 485 | | 5.65 | 45.20 | |
| [Diagram] | 31 | 12 | 5 | 40 | 535 | | 6.15 | 30.75 | |
| | 3 | 12 | 6 | 40 | 365 | | 4.45 | 26.70 | |
| [Diagram] | 3a | 12 | 6 | 40 | 360 | | 4.40 | 26.40 | |
| | 8 | 12 | 20 | 40 | 610 | | 6.50 | 130.00 | |
| [Diagram] | 8a | 12 | 20 | 600 | | 6.00 | 120.00 | | |
| | 13 | 12 | 16 | 40 | 500 | | 5.40 | 86.40 | |
| [Diagram] | 13a | 12 | 16 | 600 | | 6.00 | 96.00 | | |
| | 18 | 12 | 16 | 40 | 610 | | 6.50 | 104.00 | |
| [Diagram] | 18a | 12 | 16 | 600 | | 6.00 | 96.00 | | |
| | 23 | 12 | 12 | 40 | 430 | | 4.70 | 56.40 | |
| [Diagram] | 23a | 12 | 30 | 600 | | 6.00 | 180.00 | | |

Massa barre

| φ (mm) | M/L (kg/m) | Ltot (m) | Mtot (kg) |
|--------|------------|----------|-----------|
| 16 | 1.578 | 7978.64 | 12590.29 |
| 12 | 0.888 | 6937.65 | 6160.63 |
| | | Tot. | 18750.92 |

Massa totale acciaio : 18750.92 kg
 Ultima posizione : 31

MATRICE DI REVISIONE

| REV | DATA | DESCRIZIONE MODIFICA |
|-----|------|----------------------|
| 0 | - | - |
| 1 | - | - |
| 2 | - | - |
| 3 | - | - |
| 4 | - | - |
| 5 | - | - |

N.B.: LA TAVOLA SOSTITUISCE QUELLA RELATIVA AL CODICE [] DEL PROGETTO ESECUTIVO

CONCESSIONE AUTOSTRADALI LOMBARDE

COLLEGAMENTO AUTOSTRADE DALMINE - COMO - VARESE - VALICO DEL GAGGIOLO E OPERE AD ESSO CONNESSE
 CODICE C.U.P. F118000027007

TRATTE B1, B2, C, D, TRVA13+14, GREENWAY

AS BUILT

TRATTA B1 - SVINCOLO DI LOMAZZO (da Pk - 0+850 a Pk +1+800)
 OPERE D'ARTE MINORI
 OPERE DI SOSTEGNO
 MURO 4
 Particolari costruttivi - Tav. 3 di 3

IDENTIFICAZIONE ELABORATO
 CODICE PROGETTO: F001078

IMPRESA
 RAGGRUPPAMENTO TEMPORANEO IMPRESE:
 Mandataria: STRABAG A.G.
 Mandante: GLF Grandi Lavori Fincosit S.p.A.
 Mandante cooptata: Impresa costruzioni Giuseppe Malturo S.p.A.
 Mandante: STRABAG S.p.A.

PROGETTISTA - PROGETTO ESECUTIVO DI DETTAGLIO
 RAGGRUPPAMENTO TEMPORANEO PROGETTISTI:
 Mandataria: 3TI PROGETTI ITALIA
 Mandante: OP Progettazione e Direzione Progetti di Assistenza
 Mandante: 3TI PROGETTI ITALIA S.p.A.
 Arch. Salvatore Vermiglio

CONCEDENTE
 CONCESSIONE AUTOSTRADALI LOMBARDE

RESPONSABILE DI PROGETTO ED INCARICATO DELL'INTEGRAZIONE FRA LE VARIE PRESTAZIONI:
 Ing. Alberto Cecchini

ELABORAZIONE PROGETTUALE
 PROGETTISTA:
 3TI PROGETTI ITALIA S.p.A.
 3TI ITALIA S.p.A. DIRETTORE TECNICO
 Ing. Stefano Luca Piccanti
 Ordine degli Ingegneri Provincia di Roma n. 20809

CONFESSIONARIO
 Direttore Tecnico:
 Ing. Enrico Alini
 Relatore Tecnico:
 Arch. Giovanni Camilo

APPROVATO
 Il Direttore dei Lavori:
 Ing. Francesco Domenico

Redatto: Fasolo
 Verificato: Fasolo
 Approvato: Possati